



# VENKOVNÍ ARCHITEKTURA 2016

VENKOVNÍ ARCHITEKTURA

KOMPLEXNÍ ZDÍČÍ SYSTÉM

PRVKY PRO PODZEMNÍ SÍŤ





Tomáš Březina  
statutární ředitel BEST, a.s.



Vážení zákazníci, milí obchodní přátelé,

žijeme strašně rychlou a neuspořádanou dobu. Jsme denně zahlcováni obrovským množstvím (pseudo)informací. Unavuje nás to, a otravuje...

A tak: kdo neumí říci podstatu v deseti vteřinách, kdo neumí vtěsnat svůj životopis do 140 znaků na Twitteru, jako by nebyl...

... máme

**NEJKVALITNĚJŠÍ VÝROBKY  
A NEJŠIRŠÍ SORTIMENT**

... proto

**POSKYTUJEME NEJDELŠÍ ZÁRUKU**

... a ke všemu, těžko uvěřitelné, ale pravdivé,

**JSME NEJLEVNĚJŠÍ.**

Snad jsem se do deseti vteřin vešel...

S úctou

Tomáš Březina,  
statutární ředitel BEST, a.s.





# OBSAH

Tabule cti	4
Stránka kvality	5
Podnikové prodejny se vzorkovnicemi v ARCH CENTRECH	6 - 7
Produkty BEST	8 - 125
Vzorníky barev a povrchů	126 - 129
Doporučení pro realizace	130 - 133

**Chcete vědět více o dalších výrobcích BEST?**  
Zavolejte nám, vyžádejte si naše specializované katalogy  
nebo navštivte naše webové stránky [www.best.info](http://www.best.info)

## infolinky BEST ZDARMA:

+420 800 848 848 – informace o výrobcích a službách  
v provozu od dubna do listopadu  
pondělí-pátek od 6.00 do 21.00 hodin  
sobota-neděle od 9.00 do 17.00 hodin  
(v ostatní měsíce v rámci standardní prodejní doby závodu Rybnice)

+420 800 858 858 – informace o termínech a dodání výrobků  
v provozu celoročně pondělí-pátek od 6.00 do 17.00 hodin



Uvědomujeme si, že nevyjadřují jen naše úspěchy, ale i úspěchy všech našich partnerů, obchodníků, dodavatelů, spolupracovníků. Jsme jim za to vděční. Nejvíce jsme však vděční našim laskavým zákazníkům. Za jejich spokojenost, za jejich návraty. Jsou naší inspirací, jsou naší odměnou a cílem nejvyšším.

- Před čtvrtstoletím jsme se stali zakladateli našeho průmyslového sektoru v Československu. Před námi zde nic podobného, co dnes reprezentujeme, nebylo. A zejména díky našemu rychlému a dynamickému rozvoji, současně na nejvyšší technické a technologické úrovni, jsme tento sektor udrželi v českých rukách. Kromě hezkého pocitu má tento fakt i klíčovou ekonomickou dimenzi. Z našeho sektoru, jednoho z mála, nejsou odsávány vydělané prostředky do zahraničí, ale daněny a užívány v České republice...
- V červnu 2014, v roce oslav 25 let od pádu komunismu, byla společnost BEST, a.s., vyhlášena na Pražském hradě společností CZECH TOP 100 „Firmou čtvrtstoletí“. Na další čtvrtstoletí první a jediní z celé ČR...
- BEST, a.s., se pravidelně umísťuje v žebříčku CZECH TOP 100 mezi stovkou nejobdivovanějších firem ČR. Vždy na prvním místě ve své kategorii...
- BEST, a.s., se pravidelně umísťuje v žebříčku ČESKÝCH 100 NEJ v první stovce nejlepších českých firem. V posledních letech mezi nejlepšími deseti...
- BEST, a.s., se několikrát přihlásil do sektorových výrobních nebo firemních soutěží. Vždy s oceněním...
- Vlastník a statutární ředitel BEST, a.s., pan Tomáš Březina, byl vyhlášen v roce 2007 Podnikatelem roku ČR a reprezentoval ČR ve světovém finále v Monte Carlu...
- Pan Tomáš Březina obdržel, u příležitosti vyhlášení soutěže ČESKÝCH 100 NEJ na Pražském hradě v listopadu 2014, cenu GENTLEMAN PRO pro osobnost, která se nejvíce zasloužila o politický a ekonomický rozvoj ČR v uplynulém čtvrtstoletí. Spolu s pány prezidentem Zemanem, exprezidentem Klausem, předsedou ÚS Rychetským a dalšími osobnostmi...

„TABULÍ CTI“ jsme vás nechtěli obtěžovat. Jen jsme přesvědčeni, že naše ocenění naši společnost BEST, a.s., mimo jiné, OBJEKTIVNĚ hodnotí. Protože kdokoli z nás umí cokoli vyprávět... Získat ocenění v nejtvrdějších soutěžích je však sám o sobě hovořící fakt.

Velmi věříme, že i naše „TABULE CTI“ pomůže našim laskavým zákazníkům v jejich rozhodování.



BEST, a.s., jedna z největších firem na výrobu betonových stavebních prvků ve střední Evropě.



BEST, a.s., získal prestižní ocenění Firma čtvrtstoletí při příležitosti vyhlášení výsledků 20. ročníku CZECH TOP 100.

BEST, a.s., získal 1. místo v kategorii „Průmysl skla, keramiky, porcelánu a stavebních hmot“ v žebříčku 100 nejobdivovanějších firem ČR za rok 2015.



BEST, a.s., v žebříčku ČESKÝCH 100 NEJLEPŠÍCH za rok 2015 obsadil 5. místo. Je to nejvyšší příčka, kterou v soutěži získala skutečně privátní a česká firma.



BEST, a.s., byl oceněn titulem NEJLEPŠÍ VÝROBCE STAVEBNIN roku 2010.



Tomáš Březina, vlastník společnosti BEST, a.s., je držitelem titulu Podnikatel roku 2007 v ČR. Nejprestižnější individuální podnikatelské ocenění je udělováno v 50 ekonomicky vyspělých zemích světa.



BEST, a.s., a jeho nové dlažby získaly v soutěži Výrobek roku 2013, pořádané Českou stavební akademií Praha, Stříbrnou cenu za mimořádnou estetickou hodnotu a výborné mechanické vlastnosti a zároveň i Cenu veřejnosti.



**KVALITĚ NAŠICH VÝROBKŮ VĚŘÍME, A PROTO VÁM NA VEŠKERÝ SORTIMENT VÝROBKŮ BEST POSKYTUJEME ZÁRUKU 20 LET. VĚTŠÍ JISTOTU JINDE NENAJDETE.**

**BEST, a.s.**  
**KVALITA VÝROBKŮ**

## KVALITA VÝROBKŮ BEST

- vyrábíme na technologiích od špičkových dodavatelů, většina z nich je členy prestižního sdružení Top-Werk, které spojuje největší a nejvýznamnější světové producenty
- německá kvalita je obecně považována za nejtvrďší, proto naše výrobky sledujeme a kontrolujeme i podle německých národních norem DIN
- prvky BEST splňují veškeré požadavky harmonizovaných evropských norem, řadu z nich dokonce výrazně překračují, např. mají 20x vyšší odolnost proti povětrnostním vlivům, než požaduje norma ČSN EN 1338
- naše výrobky dozorujeme v českých a německých zkušebnách a zároveň procházejí testováním v našich vlastních zkušebnách v Lučicích a Rybníci
- na každé výrobní lince kontrolujeme kvalitu produkce speciálním systémem QAVER, díky němuž známe v každém okamžiku kvalitu našich výrobků a můžeme ihned reagovat na jakoukoli výhylku
- veškeré prvky pro komunikace a chodníky vyrábíme v nejvyšší třídě odolnosti proti chemickým rozmrazovacím látkám XF4
- unikátní QSAVE – již ve výrobě hloubkově ošetřujeme veškeré výrobky BEST proti znečištění, a to zapracováním speciální vodoodpudivé a utěšňující nanopříměsi, která zvyšuje barevnost výrobku, zamezuje nasákavosti betonu a omezuje ulpívání povrchových nečistot

## Exkluzivní povrchové zušlechtění dlažeb

Již druhým rokem nabízíme u vybraných dlažeb nové exkluzivní povrchové zušlechtění lakem a infračerveným nebo UV zářením, kdy jsou dlažby ošetřeny hedvábným lakem a následně vytvrzeny zářením; takto ošetřené plochy jsou extrémně nenáročné na údržbu, skutečně stačí pouhé setření nebo omytí vodou se saponátem.

### 1. ošetření povrchu lakem a infrazářením:

Při procesu zušlechtění je nejprve optimalizována struktura a složení betonu a výrobek je opatřen vnitřní trvalou impregnací. Poté je na jeho povrch nanášena vrstva krycího hedvábného laku, která je ihned vytvrzena infrazářením. Tím jsou zcela uzavřeny póry v betonu. Povrch dostává hedvábně matný lesk, barvy pak exkluzivní výraz a krycí vrstva laku zajišťuje i vynikající ochranu povrchu proti znečištění. Na snadnou údržbu takto ošetřených dlažeb poskytujeme záruku 3 roky.

### 2. ošetření povrchu lakem a UV zářením:

Pro ještě vyšší ochranné vlastnosti je možné vrstvu nanášeného laku zdvojnásobit a její vytvrzení provést pod UV lampou. Takto zušlechtěné povrchy jsou extrémně nenáročné na údržbu. Nečistoty nevnikají do betonu, ale zůstávají na povrchu. I značné znečištění lze snadno odstranit. Dvojitá krycí vrstva laku, vytvrzená UV lampou, má dlouhodobou životnost, je vysoce odolná proti otěru a dodatečně chrání povrch před blednutím barev. Povrchy jsou absolutně nenasákavé. Na snadnou údržbu takto ošetřených dlažeb poskytujeme záruku 10 let.



**Luxusní provedení se zušlechtěným povrchem.**

**Výrobky, u kterých si můžete zvolit tuto úpravu, najdete označené tímto symbolem.**



Jsmе držitelé Zlatého certifikátu za komplexní certifikaci dle norem ISO 9001, ISO 14001 a OHSAS 18001.

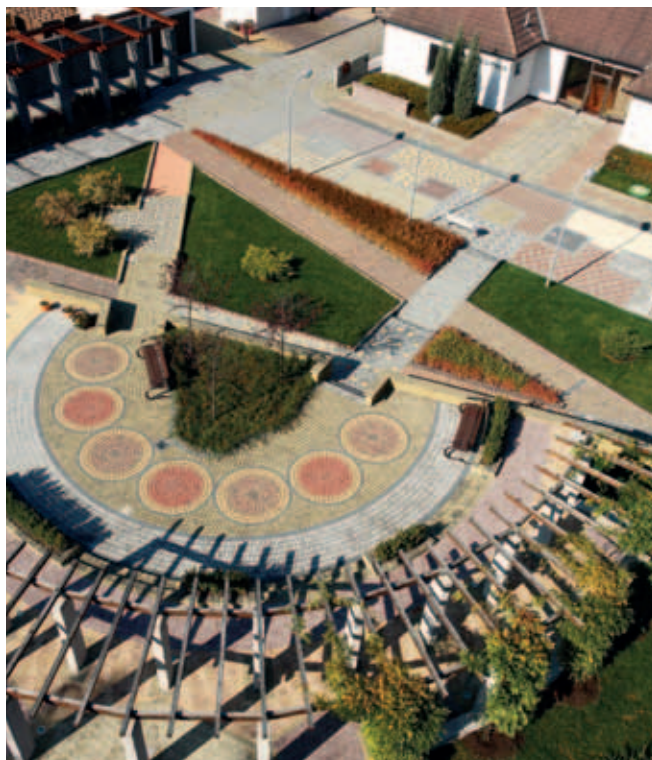
### Upozorňujeme:

- Zda zvolíte dlažbu s povrchem, ošetřeným infrazářením nebo UV zářením, ponecháme na vás, vybranou variantu stačí jen uvést do vaší objednávky.
- Při provozu dlažebné plochy a při její údržbě dbejte na nepoužívání ostrých předmětů (např. nohy terasového nábytku doporučujeme opatřit filcovými podložkami, v zimě nepoužívejte štěrk jako posypový materiál, ani sněhová hrabla s kovovou hranou). Za mokra se na povrchu dlažby může vytvořit kluzký film, proto ji vybírejte i s ohledem na toto upozornění.





vzorkovna Polerady u Mostu

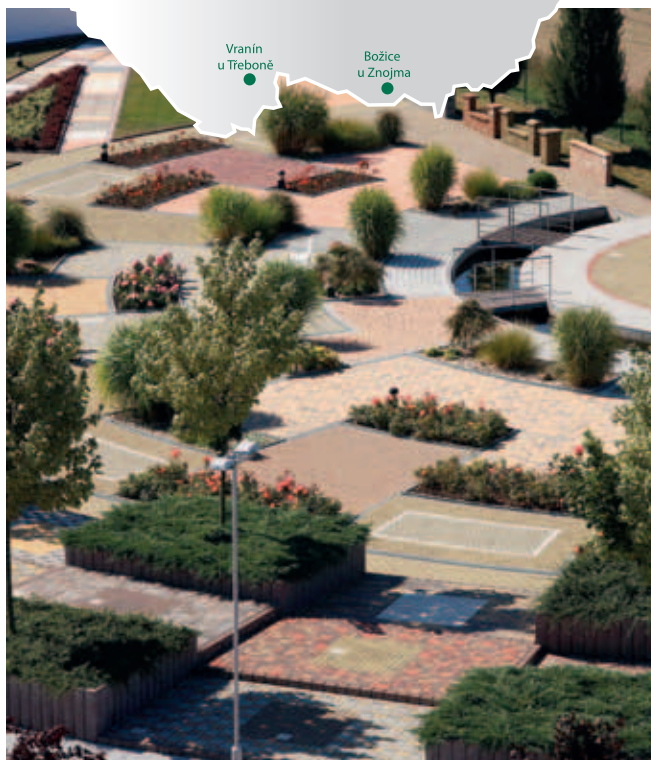


vzorkovna Rybnice u Plzně

# PODNIKOVÉ PRODEJNY SE VZORKOVNAMI V NAŠICH ARCH CENTRECH



vzorkovna Praha-Nehvizdy



vzorkovna Lučice u Chlumce nad Cidlinou





vzorkovna Vranín u Třeboně

## Milí zákazníci, přijďte. Vyrábíme ty nejkrásnější betonové dlažby a ostatní prvky pro váš dům, terasu, chodník, plot... Velmi se na vás těšíme!

- vlastníme 8 výrobních a prodejních závodů v Čechách a na Moravě a v každém z nich vás velmi rádi obsloužíme (kontakty a informace o prodejní době najdete na zadní straně obálky)
- váháte-li s výběrem a chcete se o vzhledu a kvalitě výrobků přesvědčit na vlastní oči, přijměte naše srdečné pozvání do 8 podnikových prodejen BEST s nádhernými vzorkovkami v ARCH CENTRECH, s ukázkami vaší budoucí terasy, chodníku, plotu...
- jedinečné expozice těch nejmodernějších výrobků pro celé spektrum architektury venkovních úprav najdete rovněž v nových prostorných showroomech uvnitř těchto podnikových prodejen
- v každé prodejně BEST vám na vaše přání připravíme zdarma vzorky barev a povrchů a doma je můžete porovnat např. s barvou fasády
- bezplatně vám poradíme s výběrem zboží a kompletně zajistíme vyřízení vaší objednávky až po dopravu zboží k vám domů
- a jako důkaz, že si vaší návštěvy vážíme, vám při realizaci objednávky v našich prodejnách poskytneme bonus na úhradu vašich dopravních nákladů v jednotné výši 500 Kč (hodnota nakoupeného zboží musí přesahovat částku 5000 Kč, vč. DPH)





výrobková řada

**BEST IN  
2016**

# TO NEJNOVĚJŠÍ ZE SORTIMENTU BEST

**Ve výrobkové řadě rovněž najdete:**

**BEST – MENTO**  
povrch INSPIRO  
barva colormix silvero  
strana 16

**BEST – TERASOVÁ  
RAVERTINO**  
povrch RELIÉFNÍ  
barva bílá  
strana 12

**BEST – TERASOVÁ  
RIGOLO**  
povrch RELIÉFNÍ  
barva přírodní  
strana 10

**BEST – TERASOVÁ  
TAGOLO**  
povrch TRYSKANÝ  
strana 14



# BEST IN 2016

Již tradičně vám představujeme nové výrobky v kategorii BEST IN, to nejnovější ze sortimentu BEST pro vaši terasu, zahradu, chodník či plot.

Prohlédněte si velkorysé formáty nadčasových dlažeb v nových zušlechťených površích a v decentních, přirozených barvách. Vybírejte například mezi brilantními barevnými tóny nové dlažby BEST – MENTO o 6 kamenech či plotovými prvky BEST – LUNETÁ v nové rozměrové řadě... **Vítejte a inspirujte se tím nejlepším na současném trhu!**

## Nepřehlédněte:

Prvky BEST jsou trvale impregnovány proti znečištění a pro zvýšení odolnosti povrchu proti chemickým rozmrazovacím látkám.

## Obsah:

dlažba BEST – TERASOVÁ RIGOLO .....	10
dlažba BEST – TERASOVÁ RAVERTINO .....	12
dlažba BEST – TERASOVÁ, povrch tryskaný .....	14
dlažba BEST – MENTO .....	16
plotové prvky BEST – LUNETÁ nízká .....	18
dlažba BEST – GIGANTICKÁ .....	19



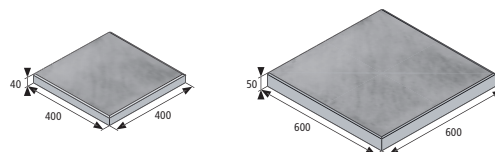
výrobní řada

**BEST IN  
2016**

**BEST – TERASOVÁ RIGOLO**  
povrch RELIÉFNÍ, barva přírodní

# BEST – TERASOVÁ RIGOLO

- moderní dlažba na terasy v nových decentních a přirozených barvách s lakovaným a jemně zvlněným reliéfem
- vhodná pro exteriérové použití, především na terasy a chodníky, ale i do interiérů (např. zimní zahrady)
- prodej v m<sup>2</sup>
- pokládku lze realizovat několika způsoby, včetně pokládky na plastové nebo gumové terče
- v nabídce distanční mezerníky pro precizní rovinnost spár mezi jednotlivými deskami
- dlažbu ve výšce 50 mm položenou na pevný podklad lze využít i pro plochy vystavené zvýšenému mechanickému namáhání



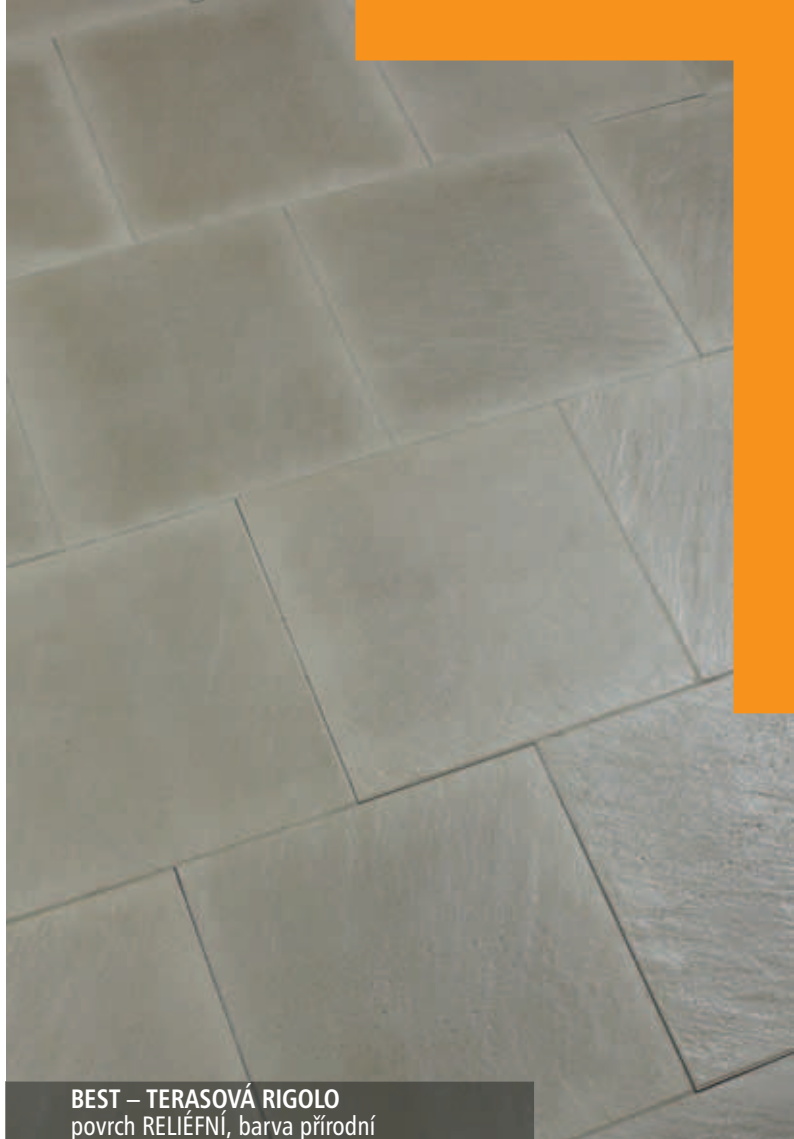
[www.best.info](http://www.best.info)

**BEST**





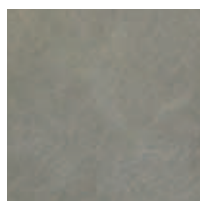
**BEST – TERASOVÁ RIGOLO**  
povrch RELIÉFNÍ, barva krémová



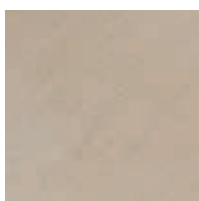
**BEST – TERASOVÁ RIGOLO**  
povrch RELIÉFNÍ, barva přírodní

## Dostupné barvy

povrch RELIÉFNÍ



PŘÍRODNÍ



KRÉMOVÁ



BÍLÁ



## Technické údaje

výrobní rozměry (mm)			množství na paletě		spotřeba	hmotnost (kg)	
výška	šířka	délka	ks	m <sup>2</sup>	ks/m <sup>2</sup>	ks	paleta
40	400	400	108	17,28	6,13	15,5	1674
50	600	600	30	10,94	2,74	42,1	1263



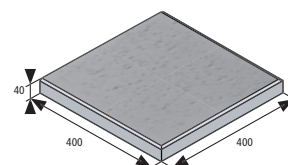
výrobková řada

**BEST IN  
2016**

**BEST – TERASOVÁ RAVERTINO**  
povrch RELIÉFNÍ, barva tryskaná antracitová

# BEST – TERASOVÁ RAVERTINO

- moderní dlažba na terasy v nových decentních a přirozených barvách s lakovanou strukturou přírodního travertinu
- vhodná pro exteriérové použití, především na terasy a chodníky, ale i do interiérů (např. zimní zahrady)
- prodej v m<sup>2</sup>
- pokládku lze realizovat několika způsoby, včetně pokládky na plastové nebo gumové terče
- v nabídce distanční mezerníky pro precizní rovinnost spár mezi jednotlivými deskami



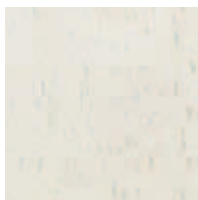




**BEST – TERASOVÁ RAVERTINO**  
povrch RELIÉFNÍ, barva bílá

## Dostupné barvy

povrch RELIÉFNÍ



BÍLÁ



TRYSKANÁ ANTRACITOVÁ



## Technické údaje

výrobní rozměry (mm)			množství na paletě		spotřeba	hmotnost (kg)	
výška	šířka	délka	ks	m <sup>2</sup>	ks/m <sup>2</sup>	ks	paleta
40	400	400	108	17,28	6,13	15,5	1674



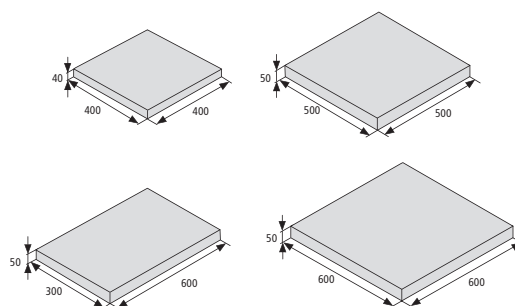
výrobková řada

**BEST IN  
2016**

**BEST – TERASOVÁ TAGOLO**  
povrch TRYSKANÝ

# BEST – TERASOVÁ, povrch TRYSKANÝ

- moderní dlažba na terasy s novými tryskanými povrchy, v přirozených barvách, zušlechťená hedvábným lakem a vytvrzená INFRA nebo UV zářením, bez obvodových fazet
- vhodná pro exteriérové použití, především na terasy a chodníky, ale i do interiérů (např. zimní zahrady)
- prodej v m<sup>2</sup>
- pokládku lze realizovat několika způsoby, včetně pokládky na plastové nebo gumové terče
- v nabídce distanční mezerníky pro precizní rovinnost spár mezi jednotlivými deskami
- dlažbu ve výšce 50 mm položenou na pevný podklad lze využít i pro plochy vystavené zvýšenému mechanickému namáhání



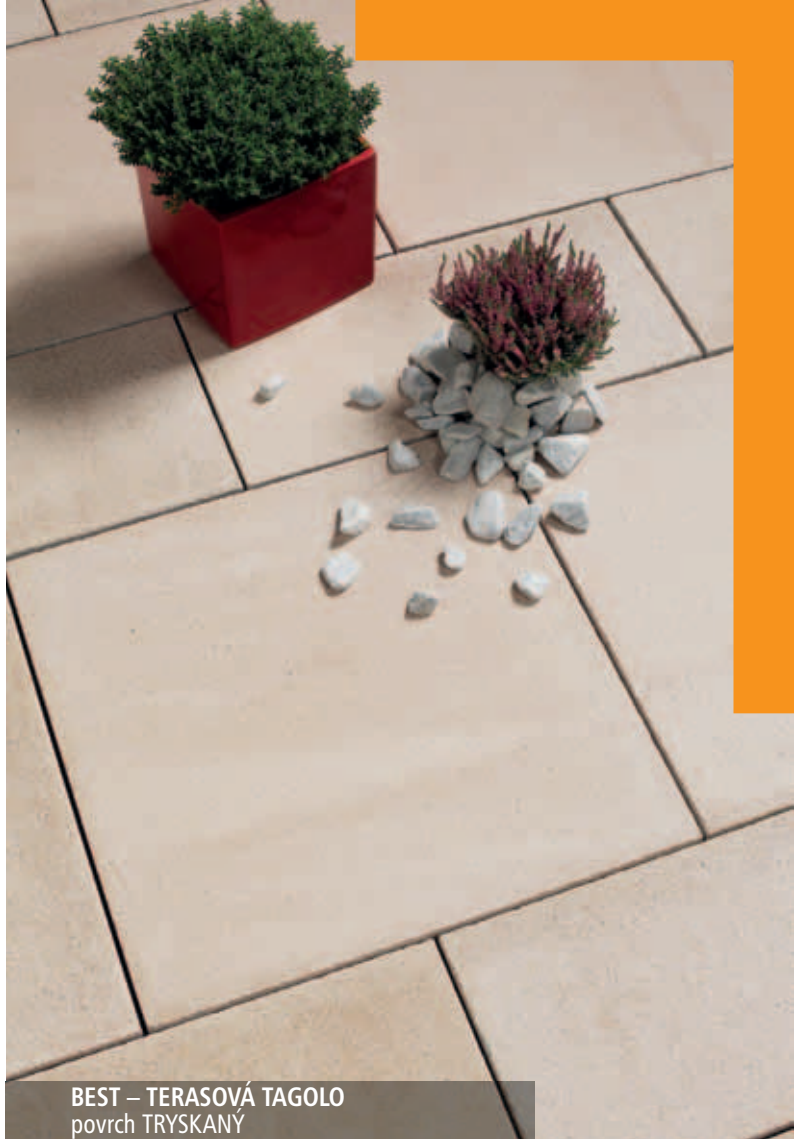
[www.best.info](http://www.best.info)

**BEST**





**BEST – TERASOVÁ TAMORO**  
povrch TRYSKANÝ



**BEST – TERASOVÁ TAGOLO**  
povrch TRYSKANÝ

## Dostupné barvy

povrch TRYSKANÝ



TABELO



TAMORO



TAGIO



TAGOLO



## Technické údaje

výrobní rozměry (mm)			množství na paletě		spotřeba	hmotnost (kg)	
výška	šířka	délka	ks	m <sup>2</sup>	ks/m <sup>2</sup>	ks	paleta
40	400	400	108	17,28	6,13	15,5	1674
50	500	500	56	14,00	3,94	31,0	1736
50	600	300	60	10,94	5,48	21,05	1263
50	600	600	30	10,94	2,74	42,1	1263



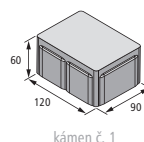
výrobní řada

**BEST IN  
2016**

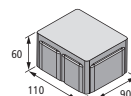
**BEST – MENTO**  
povrch INSPIRO, barva colormix silvero

# BEST – MENTO

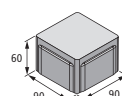
- elegantní sestava 6 kamenů v rozměrech 7 x 9 až 12 x 9 cm, vhodná pro pochozí plochy
- u těchto kamenů v nabídce povrch METROPOL ve 3 odstínech nebo povrch INSPIRO s lakovanou úpravou v nových odstínech colormix silvero a colormix sabio



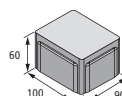
kámen č. 1



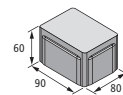
kámen č. 2



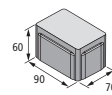
kámen č. 3



kámen č. 4



kámen č. 5



kámen č. 6





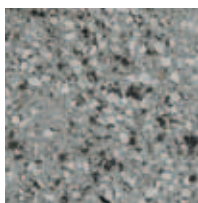
**BEST – MENTO**  
povrch METROPOL, barva antracitová



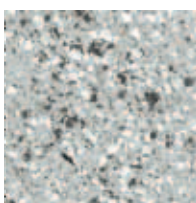
**BEST – MENTO**  
povrch INSPIRO, barva colormix sabio

## Dostupné barvy a povrchy

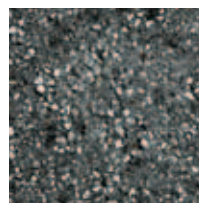
povrch METROPOL



PŘÍRODNÍ



SVĚTLÁ ŠEDÁ



ANTRACITOVÁ

povrch INSPIRO



COLORMIX SILVERO

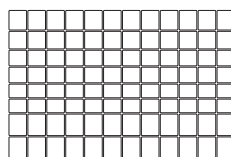


COLORMIX SABIO



## Technické údaje

skladba kamenů na vrstvě,  
kameny nelze dodávat jednotlivě



výška (mm)	počet		množství (m <sup>2</sup> )		hmotnost (kg)	
	ks/vrstva	vrstva	paleta	vrstva	paleta	
60	96	0,76	9,12	109	1308	

## info —

Při hodnocení jednotlivých barevných ukázek berte prosím v úvahu technologická omezení tisku, rozdílné světelné podmínky a výrobu z čistě přírodních materiálů. Všechny tyto faktory mají vliv na mírnou odlišnost fotografií a skutečných výrobků.



výrobková řada

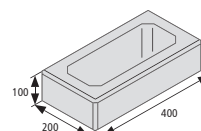
**BEST IN  
2016**

BEST – LUNETA I, III, nízká  
povrch TRYSKANÝ, barva colormix arabica

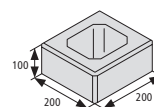
# BEST – LUNETA nízká

- moderní zdicí tvarovky v nízkém provedení s hladkými pohledovými stranami a fazetami na každé hraně výrobku
- použití na ploty, podezdívky, sokly budov
- doporučená kombinace s plotovými prvky BEST – LUNETA I a III (celý sortiment na str: 112–113)
- spotřeba výplňového betonu je 0,1 m<sup>3</sup>/m<sup>2</sup> plotu

BEST – LUNETA nízká



BEST – LUNETA nízká půlka



## Dostupné barvy a povrchy

povrch  
STANDARD



PŘÍRODNÍ



KARAMELOVÁ



BÍLÁ



ŽLUTÁ



COLORMIX SAHARA



COLORMIX ARABICA

povrch  
STANDARD



COLORMIX EBEN

povrch  
TRYSKANÝ



COLORMIX ARABICA



COLORMIX SAHARA



COLORMIX EBEN



## Technické údaje

výška (mm)	množství (ks)		hmotnost (kg)	
	vrstva	paleta	ks	paleta
100	9 + 6	90 + 60	9,3 / 5,3	1155

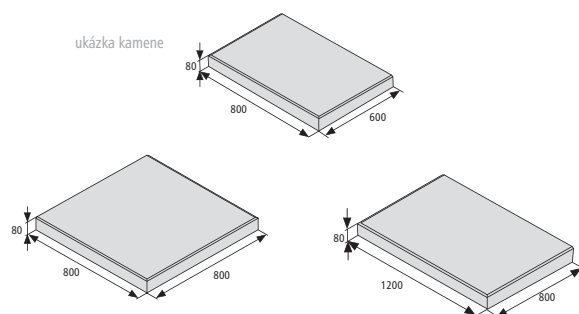


BEST – GIGANTICKÁ  
povrch METROPOL, barva přírodní

# BEST – GIGANTICKÁ

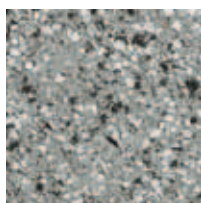
- moderní velkoformátová dlažba pro pěší zóny, náměstí a terasy, v nových rozměrech (celý sortiment na str. 32)
- pro komunikace třídy dopravního zatížení IV–VI
- vzhledem k výjimečnosti formátu dlažby prodej po jednotlivých kusech
- v nabídce distanční mezerníky pro precizní rovinnost spár mezi jednotlivými deskami

ukázka kamene

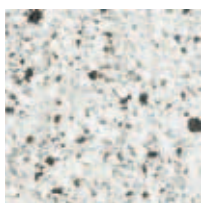


## Dostupné barvy

povrch METROPOL



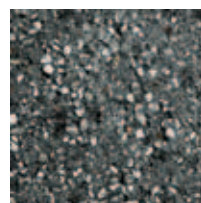
PŘÍRODNÍ



BÍLÁ



ŽLUTÁ



ANTRACITOVÁ



## Technické údaje

skladebné rozměry (mm)			množství na vrstvě		množství na paletě		spotřeba	hmotnost (kg)	
výška	šířka	délka	ks	m <sup>2</sup>	ks	m <sup>2</sup>	ks/m <sup>2</sup>	ks	paleta
80	600	800	2	0,96	18	8,64	2,08	95	1710
80	800	800	1	0,64	10	6,40	1,56	130	1300
80	800	1200	1	0,96	8	7,68	1,04	205	1640



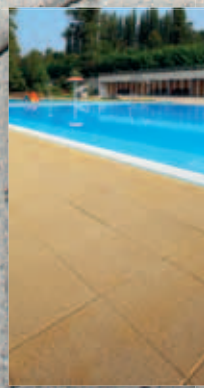
výrobková řada

## TERASOVÁ A GIGANTICKÁ DLAŽBA

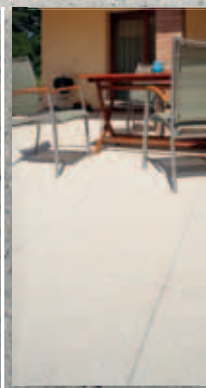
# TO NEJKRÁSNEJŠÍ Z VELKÝCH FORMÁTŮ



**Ve výrobkové řadě rovněž najdete:**



**BEST – TERASOVÁ  
TOKARO**  
povrch TRYSKANÝ  
strana 22



**BEST – TERASOVÁ  
BROKATELO**  
povrch VYMÝVANÝ  
strana 24



**BEST – GIGANTICKÁ**  
povrch METROPOL  
barva přírodní  
strana 26



# TERASOVÁ A GIGANTICKÁ DLAŽBA

Terasové dlažby jsou velmi oblíbené pro své velkorysé formáty a jemně zušlechtnuté povrchy zejména u bazénů, na terasách, chodnících. Vyrábějí se v nepřeberném množství barev. Není zákazníka, který by si nevybral!

Gigantické dlažby jsou svými velkými formáty vhodné pro pěší zóny, náměstí, terasy...

## Nepřehlédněte:

Prvky BEST jsou trvale impregnovány proti znečištění a pro zvýšení odolnosti povrchu proti chemickým rozmrazovacím látkám.

## Obsah:

BEST – TERASOVÁ povrch TRYSKANÝ .....	22
BEST – TERASOVÁ povrch VYMÝVANÝ .....	24
BEST – TERASOVÁ povrch BROUŠENÝ .....	26
BEST – TERASOVÁ povrch reliéfní RUBIO .....	28
BEST – TERASOVÁ povrch reliéfní RUVIDO .....	29
BEST – TERASOVÁ povrch STANDARD .....	30
BEST – GIGANTICKÁ .....	32



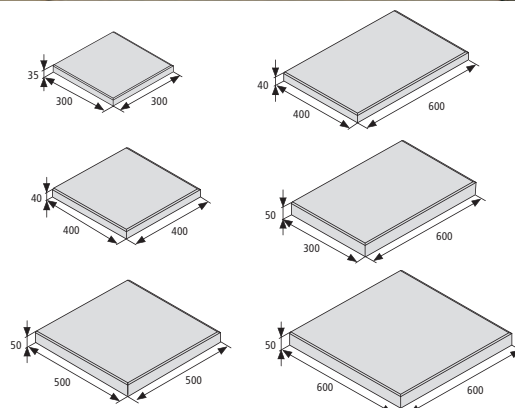
výrobní řada

## TERASOVÁ A GIGANTICKÁ DLAŽBA

BEST – TERASOVÁ TEROSO  
povrch TRYSKANÝ

# BEST – TERASOVÁ, povrch TRYSKANÝ

- moderní dlažba na terasy, chodníky, k bazénům, pro exteriérové použití
- prodej v m<sup>2</sup>
- pokládku lze realizovat několika způsoby, včetně pokládky na plastové nebo gumové terče
- v nabídce distanční mezníky pro precizní rovinnost spár mezi jednotlivými deskami
- dlažbu ve výšce 50 mm položenou na pevný podklad lze využít i pro plochy vystavené zvýšenému mechanickému namáhání



[www.best.info](http://www.best.info)







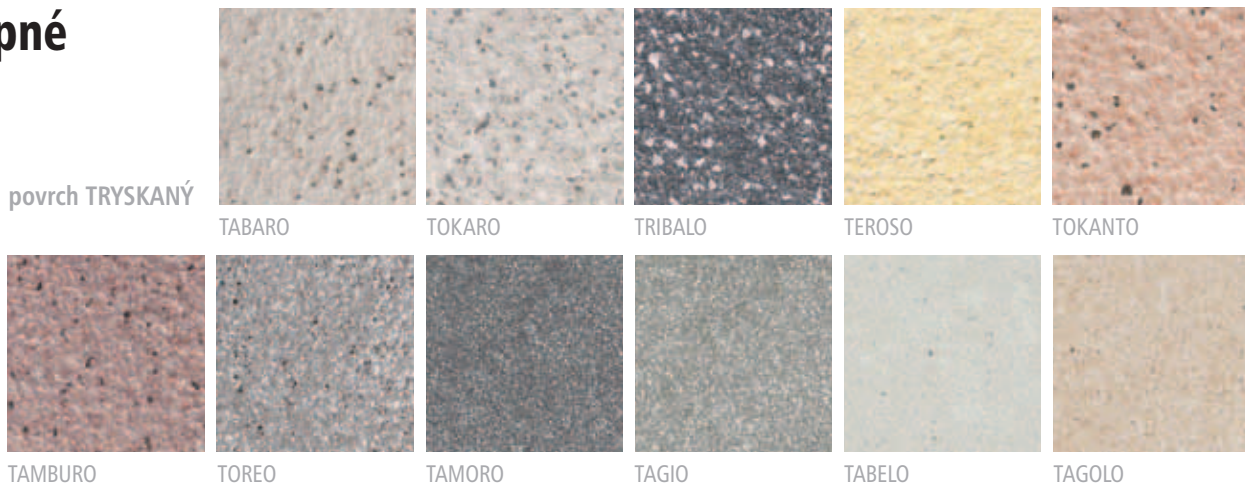
**BEST – TERASOVÁ TABARO**  
povrch TRYSKANÝ



**BEST – TERASOVÁ TOKANTO**  
povrch TRYSKANÝ

## Dostupné barvy

povrch TRYSKANÝ



TABARO

TOKARO

TRIBALO

TEROSO

TOKANTO

TAMBURO

TOREO

TAMORO

TAGIO

TABELO

TAGOLO

## Technické údaje

výrobní rozměry (mm)			množství na paletě		spotřeba	hmotnost (kg)	
výška	šířka	délka	ks	m <sup>2</sup>	ks/m <sup>2</sup>	ks	paleta
35	300	300	160	14,40	10,82	7,00	1120
40	400	400	108	17,28	6,13	15,50	1674
40	400	600	72	17,28	4,10	23,00	1656
50	500	500	56	14,00	3,94	31,00	1736
50	600	300	60	10,94	5,48	21,05	1263
50	600	600	30	10,94	2,74	42,10	1263

info —

Při hodnocení jednotlivých barevných ukázek berte prosím v úvahu technologická omezení tisku, rozdílné světelné podmínky a výrobu z čistě přírodních materiálů. Všechny tyto faktory mají vliv na mírnou odlišnost fotografií a skutečných výrobků.



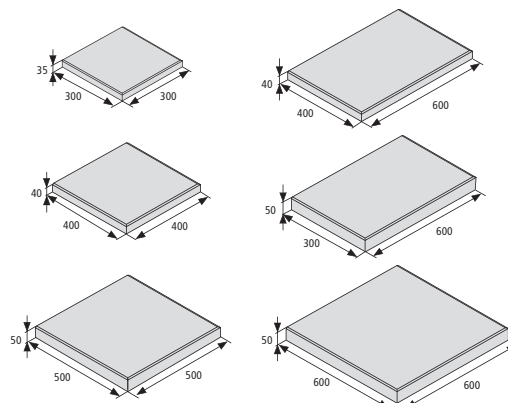
výrobní řada

## TERASOVÁ A GIGANTICKÁ DLAŽBA

BEST – TERASOVÁ VEGARO  
povrch VYMÝVANÝ

# BEST – TERASOVÁ, povrch VYMÝVANÝ

- moderní dlažba na terasy, chodníky, k bazénům, pro exteriérové použití
- prodej v m<sup>2</sup>
- pokládku lze realizovat několika způsoby, včetně pokládky na plastové nebo gumové terče
- v nabídce distanční mezerníky pro precizní rovinnost spár mezi jednotlivými deskami
- dlažbu ve výšce 50 mm položenou na pevný podklad lze využít i pro plochy vystavené zvýšenému mechanickému namáhání



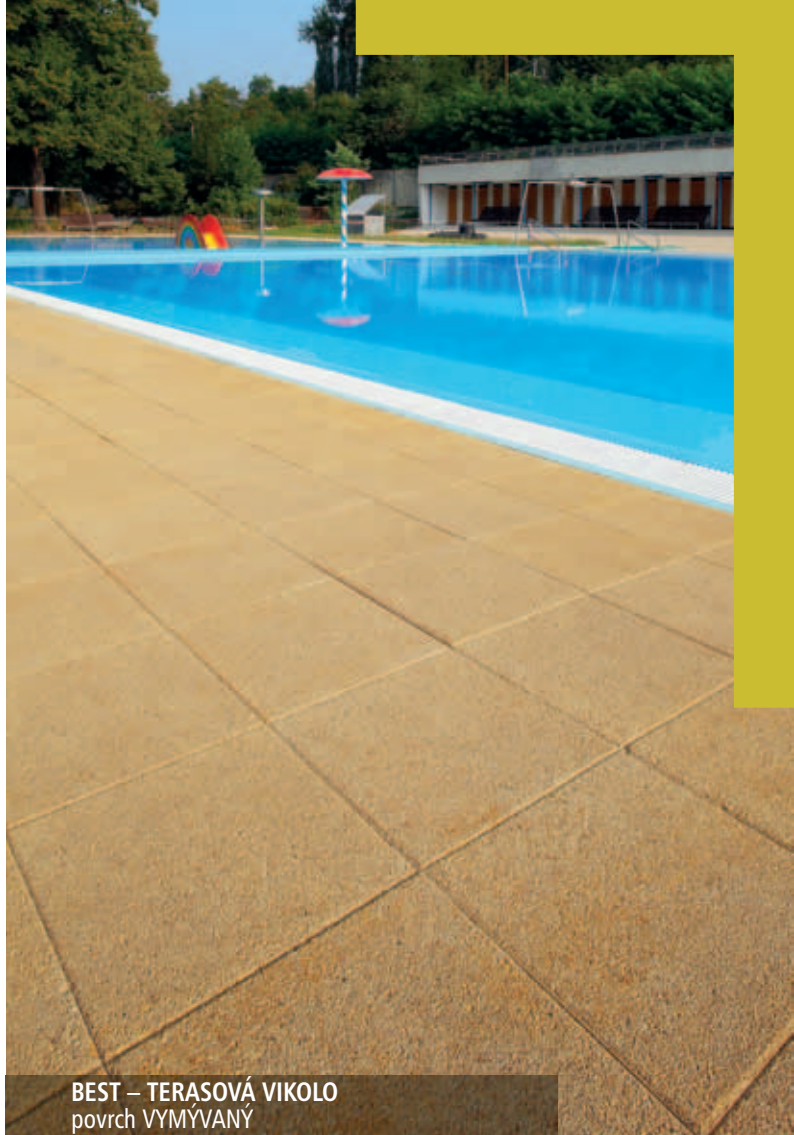
[www.best.info](http://www.best.info)







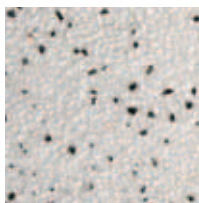
**BEST – TERASOVÁ VERDO**  
povrch VYMÝVANÝ



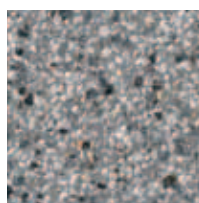
**BEST – TERASOVÁ VIKOLO**  
povrch VYMÝVANÝ

## Dostupné barvy

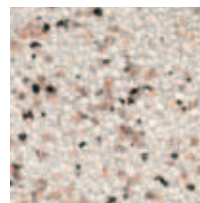
povrch VYMÝVANÝ



VEGARO



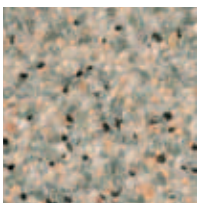
VANTO



VIKIO



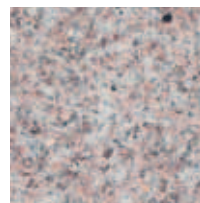
VELINO



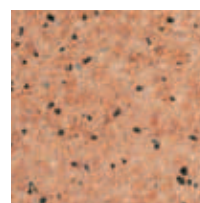
VISTO



VIKOLO



VANATO



VERDO

## Technické údaje

výrobní rozměry (mm)			množství na paletě		spotřeba	hmotnost (kg)	
výška	šířka	délka	ks	m <sup>2</sup>	ks/m <sup>2</sup>	ks	paleta
35	300	300	160	14,40	10,82	7,00	1120
40	400	400	108	17,28	6,13	15,50	1674
40	400	600	72	17,28	4,10	23,00	1656
50	500	500	56	14,00	3,94	31,00	1736
50	600	300	60	10,94	5,48	21,05	1263
50	600	600	30	10,94	2,74	42,10	1263

info —

Při hodnocení jednotlivých barevných ukázek berte prosím v úvahu technologická omezení tisku, rozdílné světelné podmínky a výrobu z čistě přírodních materiálů. Všechny tyto faktory mají vliv na mírnou odlišnost fotografií a skutečných výrobků.



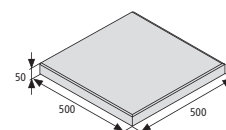
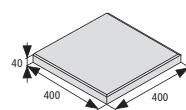
výrobní řada

## TERASOVÁ A GIGANTICKÁ DLAŽBA

BEST – TERASOVÁ BROKATELO  
povrch BROUŠENÝ

# BEST – TERASOVÁ, povrch BROUŠENÝ

- moderní dlažba na terasy pro exteriérové i interiérové použití s přesnou kalibrací výšky; pokládku lze realizovat několika způsoby, včetně pokládky na plastové nebo gumové terče
- prodej v m<sup>2</sup>
- v interiéru je vhodné ošetřit dlažbu voskem nebo impregnací
- dlažbu ve výšce 50 mm položenou na pevný podklad lze využít i pro plochy vystavené zvýšenému mechanickému namáhání
- v nabídce distanční mezerníky pro precizní rovinnost spár mezi jednotlivými deskami



[www.best.info](http://www.best.info)

 **BEST**





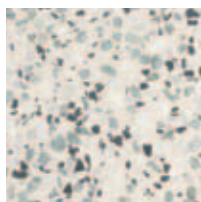
BEST – TERAŠOVÁ BUKATO  
povrch BROUŠENÝ



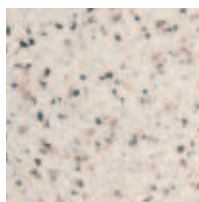
BEST – TERAŠOVÁ BROKATELO a BUKERO  
povrch BROUŠENÝ

## Dostupné barvy

povrch BROUŠENÝ



BRIKOLO



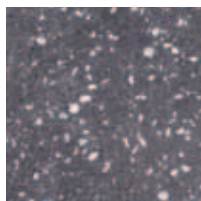
BROKATELO



BAKANO



BUKERO



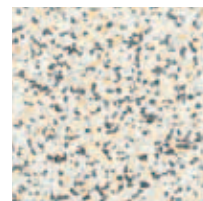
BUKANERO



BUKATO



BURINO



BODERO

## Technické údaje

výrobní rozměry (mm)			množství na paletě		spotřeba	hmotnost (kg)	
výška	šířka	délka	ks	m²	ks/m²	ks	paleta
40	400	400	108	17,28	6,13	15,50	1674
50	500	500	56	14,00	3,94	31,00	1736

výrobková řada

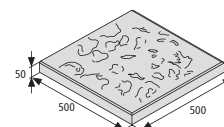
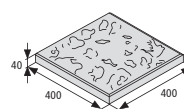
## TERASOVÁ A GIGANTICKÁ DLAŽBA

BEST – TERASOVÁ RUBIO  
barva tryskaná karamelová

BEST – TERASOVÁ RUBIO  
barva tryskaná bílá

# BEST – TERASOVÁ reliéfní RUBIO

- moderní dlažba na terasy, chodníky, k bazénům, pro exteriérové použití
- prodej v m<sup>2</sup>
- pokládku lze realizovat několika způsoby, včetně pokládky na plastové nebo gumové terče
- v nabídce distanční mezerníky pro precizní rovinnost spár mezi jednotlivými deskami
- dlažbu ve výšce 50 mm položenou na pevný podklad lze využít i pro plochy vystavené zvýšenému mechanickému namáhání



## Dostupné barvy

povrch RELIÉFNÍ



TRYSKANÁ  
BÍLÁ



TRYSKANÁ  
ŽLUTÁ



TRYSKANÁ  
KARAMELOVÁ



Řekněte si o jinou  
barvu tohoto produktu!  
Více na str. 126.



Luxusní provedení se  
zušlechťeným povrchem.  
Více na str. 5.

## Technické údaje

výrobní rozměry (mm)			množství na paletě		spotřeba	hmotnost kg	
výška	šířka	délka	ks	m <sup>2</sup>	ks/m <sup>2</sup>	ks	paleta
40	400	400	108	17,28	6,13	15,50	1674
50	500	500	56	14,00	3,94	31,00	1736





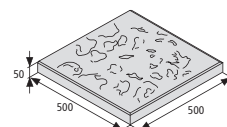
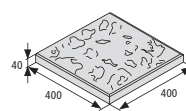
BEST – TERASOVÁ RUVIDO  
barva bílá



BEST – TERASOVÁ RUVIDO  
barvy žlutá a karamelová

# BEST – TERASOVÁ reliéfní RUVIDO

- moderní dlažba na terasy s oblíbeným reliéfním povrchem, zušlechtněná hedvábným lakem a vytvrzená INFRA nebo UV zářením
- vhodná pro exteriérové použití, především na terasy a chodníky, ale i do interiéru (např. zimní zahrady)
- prodej v m<sup>2</sup>
- pokládku lze realizovat několika způsoby, včetně pokládky na plastové nebo gumové terče
- v nabídce distanční mezníky pro precizní rovinnost spár mezi jednotlivými deskami
- dlažbu ve výšce 50 mm položenou na pevný podklad lze využít i pro plochy vystavené zvýšenému mechanickému namáhání



## Dostupné barvy

povrch RELIÉFNÍ



BÍLÁ



ŽLUTÁ



KARAMELOVÁ



## Technické údaje

výrobní rozměry (mm)			množství na paletě		spotřeba	hmotnost (kg)	
výška	šířka	délka	ks	m <sup>2</sup>	ks/m <sup>2</sup>	ks	paleta
40	400	400	108	17,28	6,13	15,50	1674
50	500	500	56	14,00	3,94	31,00	1736

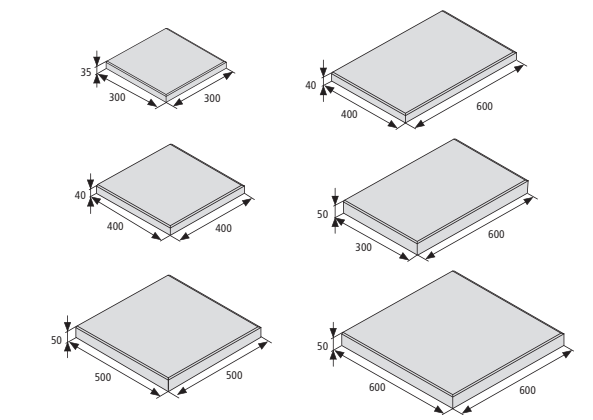
výrobní řada

## TERASOVÁ A GIGANTICKÁ DLAŽBA

BEST – TERASOVÁ  
povrch STANDARD, barva přírodní

# BEST – TERASOVÁ STANDARD

- moderní dlažba na terasy, chodníky, k bazénům, pro exteriérové použití
- prodej v m<sup>2</sup>
- pokládku lze realizovat několika způsoby, včetně pokládky na plastové nebo gumové terče
- v nabídce distanční mezerníky pro precizní rovinnost spár mezi jednotlivými deskami
- dlažbu ve výšce 50 mm položenou na pevný podklad lze využít i pro plochy vystavené zvýšenému mechanickému namáhání



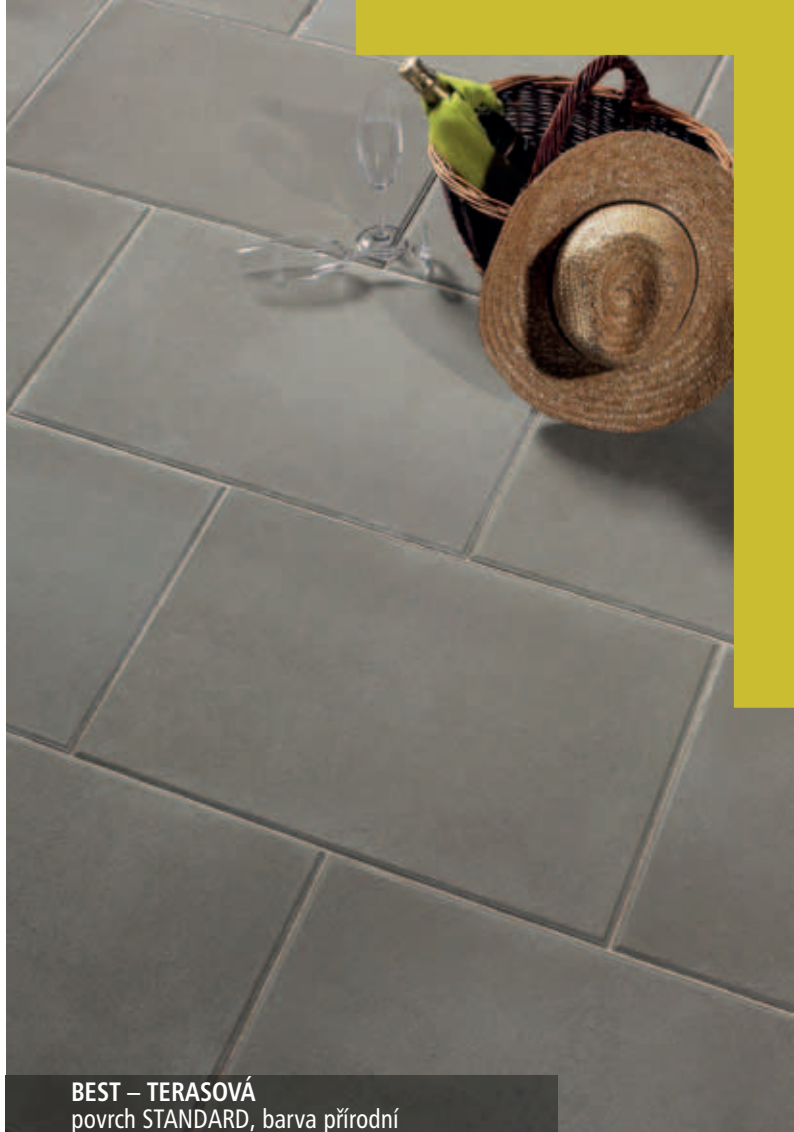
[www.best.info](http://www.best.info)







**BEST – TERASOVÁ**  
povrch STANDARD, barva přírodní



**BEST – TERASOVÁ**  
povrch STANDARD, barva přírodní

## Dostupné barvy

povrch STANDARD



PŘÍRODNÍ



## Technické údaje

výrobní rozměry (mm)			množství na paletě		spotřeba	hmotnost (kg)	
výška	šířka	délka	ks	m <sup>2</sup>	ks/m <sup>2</sup>	ks	paleta
35	300	300	160	14,40	10,82	7,00	1120
40	400	400	108	17,28	6,13	15,50	1674
40	400	600	72	17,28	4,10	23,00	1656
50	500	500	56	14,00	3,94	31,00	1736
50	600	300	60	10,94	5,48	21,05	1263
50	600	600	30	10,94	2,74	42,10	1263

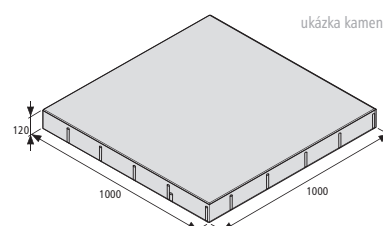
výrobová řada

## TERASOVÁ A GIGANTICKÁ DLAŽBA

BEST – GIGANTICKÁ  
povrch METROPOL, barva přírodní

# BEST – GIGANTICKÁ

- moderní velkoformátová dlažba pro pěší zóny, náměstí a terasy
- pro komunikace třídy dopravního zatížení IV–VI
- vzhledem k výjimečnosti formátu dlažby prodej po jednotlivých kusech
- v nabídce distanční mezerníky pro precizní rovinnost spár mezi jednotlivými deskami







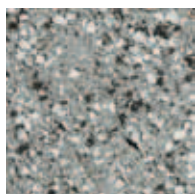
**BEST – GIGANTICKÁ**  
povrch METROPOL, barva bílá



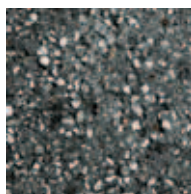
**BEST – GIGANTICKÁ**  
povrch METROPOL, barva přírodní

## Dostupné barvy

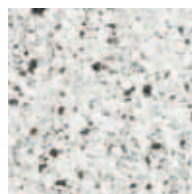
povrch METROPOL



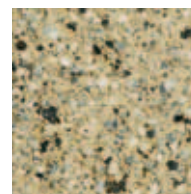
PŘÍRODNÍ



ANTRACITOVÁ



BÍLÁ



ŽLUTÁ



## Technické údaje

	skladebné rozměry (mm)			množství na vrstvě		množství na paletě		spotřeba	hmotnost (kg)	
	výška	šířka	délka	ks	m <sup>2</sup>	ks	m <sup>2</sup>	ks/m <sup>2</sup>	ks	paleta
NOVINKY	80	600	800	2	0,96	18	8,64	2,08	95	1710
	80	800	800	1	0,64	10	6,40	1,56	130	1300
	80	800	1200	1	0,96	8	7,68	1,04	205	1640
	120	300	600	6	1,08	36	6,48	5,56	57	2052
	120	500	1000	2	1,00	12	6,00	2,00	158	1896
	120	1000	1000	1	1,00	6	6,00	1,00	315	1890
	160	600	800	2	0,96	10	4,80	2,08	190	1900
	160	800	800	1	0,64	5	3,20	1,56	260	1300
	160	800	1200	1	0,96	5	4,80	1,04	410	2050
	160	1000	1000	1	1,00	5	5,00	1,00	420	2100
	160	1000	1200	1	1,20	4	4,80	0,83	470	1880

## info —

Při hodnocení jednotlivých barevných ukázek berte prosím v úvahu technologická omezení tisku, rozdílné světelné podmínky a výrobu z čistě přírodních materiálů. Všechny tyto faktory mají vliv na mírnou odlišnost fotografií a skutečných výrobků.



výrobková řada

**NEJŽÁDANĚJŠÍ  
DLAŽBY**

# TO NEJOBLÍBENĚJŠÍ Z DLAŽEB BEST

**Ve výrobkové řadě rovněž najdete:**



**BEST – BELEZA**  
povrch SAMETOVÝ  
barva colormix arabica  
strana 36



**BEST – BELISIMA**  
povrch SAMETOVÝ  
barva colormix brilant  
strana 38



**BEST – SOLITERA**  
povrch STANDARD  
barva colormix etna  
strana 40

**BEST – CHODNÍKOVÁ**  
povrch STANDARD  
barva colormix etna  
strana 42



# NEJŽÁDANĚJŠÍ DLAŽBY

Nabízíme vám široké spektrum dlažeb na chodníky, terasy i příjezdové cesty.

Z osvědčených dlažeb si vybere opravdu každý. Kameny rovných velkých rozměrů můžete použít na vytvoření teras, prvky nerozeznatelné od přírodních materiálů pak na chodník harmonizující s okolím a stále žádanou a léty ověřenou klasickou dlažbu lze použít například na příjezdové cesty.

## Nepřehlédněte:

Prvky BEST jsou trvale impregnovány proti znečištění a pro zvýšení odolnosti povrchu proti chemickým rozmrazovacím látkám.

## Obsah:

BEST – BELEZA .....	36	BEST – ARCHIA .....	56
BEST – BELISIMA .....	38	BEST – KORZO .....	58
BEST – SOLITERA .....	40	BEST – URIKO .....	60
BEST – CHODNÍKOVÁ ....	42	BEST – PERSINO .....	62
BEST – ASPERA .....	44	BEST – LEGENDA .....	64
BEST – ATRIO .....	46	BEST – KLASIKO .....	66
BEST – ALTEA .....	48	BEST – KARO .....	68
BEST – ALTEZO .....	50	BEST – MOZAIK .....	70
BEST – ELEGIA .....	52	BEST – HARMONY .....	72
BEST – ESMERO .....	54		



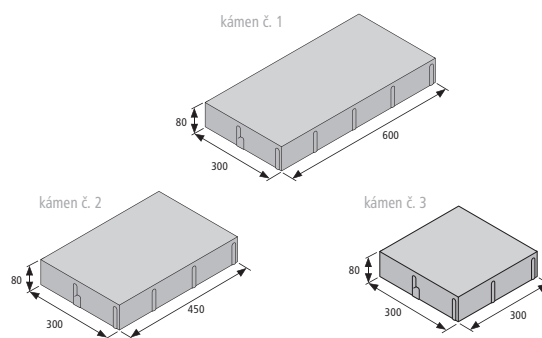
výrobní řada

## NEJŽÁDANĚJŠÍ DLAŽBY

**BEST – BELEZA**  
povrch ANTICO, barva colormix brilant

# BEST – BELEZA

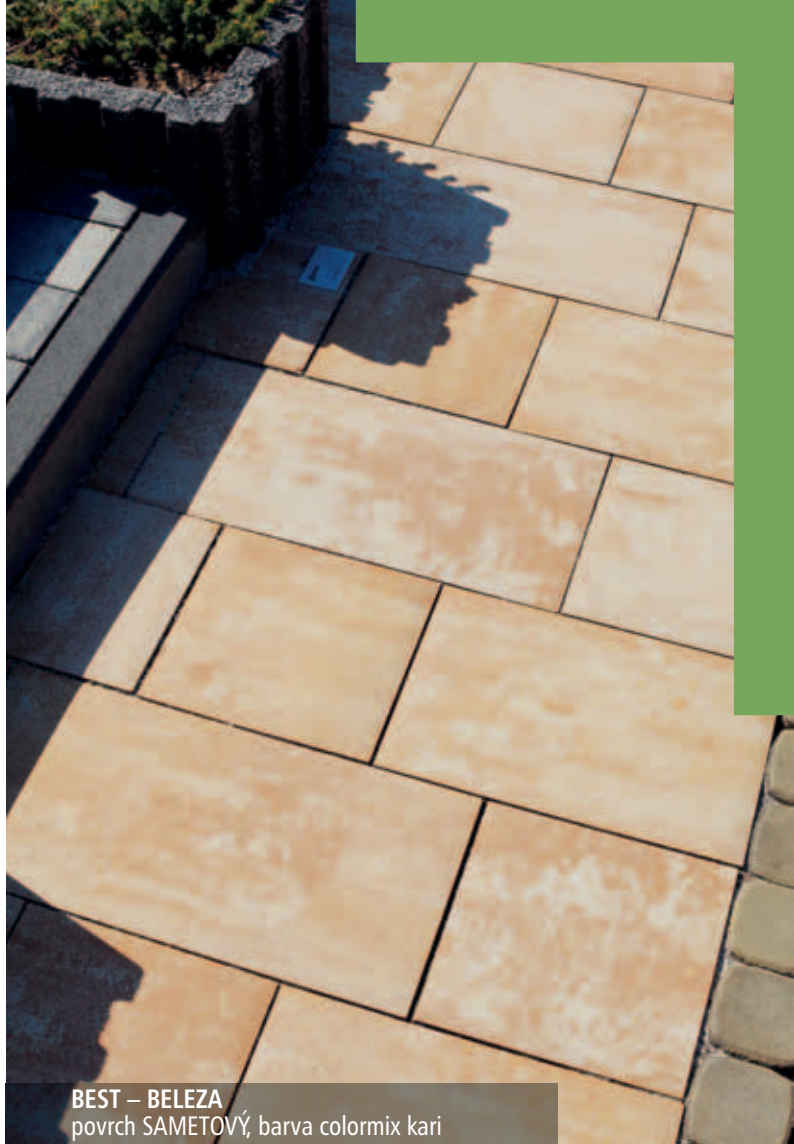
- sestava 3 elegantních pravoúhlých kamenů, vhodná pro jezdné i chodní plochy
- nabídka čtyř povrchových úprav – STANDARD, SAMETOVÝ, INSPIRO a ANTICO (povrchy SAMETOVÝ, INSPIRO a ANTICO jsou ošetřeny ochrannou vrstvou, která chrání kameny před znečištěním a usnadňuje jejich údržbu)
- dlažbu lze kombinovat se sestavou drobnějších kamenů BEST – BELISIMA







**BEST – BELEZA**  
povrch SAMETOVÝ, barva colormix arabica



**BEST – BELEZA**  
povrch SAMETOVÝ, barva colormix kari

## Dostupné barvy a povrchy

povrch STANDARD,  
SAMETOVÝ, ANTICO



COLORMIX KARI



COLORMIX ARABICA



COLORMIX BRILANT



COLORMIX ETNA

povrch INSPIRO



COLORMIX ARABICA



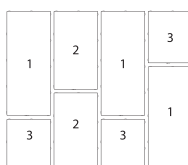
Řekněte si o jinou  
barvu tohoto produktu!  
Více na str. 126.



Luxusní provedení se  
zušlechťeným povrchem.  
Více na str. 5.

## Technické údaje

skladba kamenů na vrstvě,  
kameny nelze dodávat jednotlivě



výška (mm)	množství (m <sup>2</sup> )		hmotnost (kg)	
	vrstva	paleta	vrstva	paleta
80	1,08	7,56	199	1393



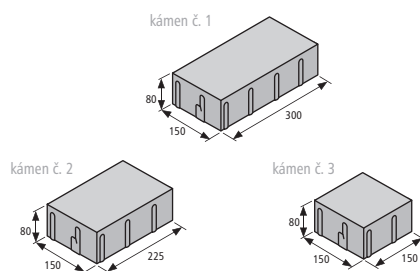
výrobková řada

## NEJŽÁDANĚJŠÍ DLAŽBY

**BEST – BELISIMA**  
povrch SAMETOVÝ, barva colormix etna

# BEST – BELISIMA

- sestava 3 elegantních pravoúhlých kamenů, vhodná pro pojezdové i pochozí plochy
- nabídka čtyř povrchových úprav – STANDARD, SAMETOVÝ, INSPIRO a ANTICO (povrchy SAMETOVÝ, INSPIRO a ANTICO jsou ošetřeny ochrannou vrstvou, která chrání kameny před znečištěním a usnadňuje jejich údržbu)
- dlažbu lze kombinovat se sestavou větších kamenů BEST – BELEZA







**BEST – BELISIMA**  
povrch SAMETOVÝ, barva colormix brilant



**BEST – BELISIMA**  
povrch INSPIRO, barva colormix arabica

## Dostupné barvy a povrchy

povrch STANDARD,  
SAMETOVÝ, ANTICO



COLORMIX KARI



COLORMIX ARABICA



COLORMIX BRILANT



COLORMIX ETNA

povrch INSPIRO



COLORMIX ARABICA



## Technické údaje

skladba kamenů na vrstvě,  
kameny nelze dodávat jednotlivě

2	2	3	1	1
1	2	3	1	2
3	1	3	2	2
2	1	2	3	1
3	2	1	3	2

výška (mm)	množství (m <sup>2</sup> )		hmotnost (kg)	
	vrstva	paleta	vrstva	paleta
80	0,90	9,00	166	1660

## info

Při hodnocení jednotlivých barevných ukávek berte prosím v úvahu technologická omezení tisku, rozdílné světelné podmínky a výrobu z čistě přírodních materiálů. Všechny tyto faktory mají vliv na mírnou odlišnost fotografií a skutečných výrobků.



výrobková řada

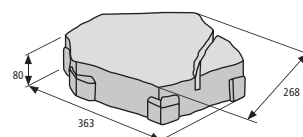
## NEJŽÁDANĚJŠÍ DLAŽBY

**BEST – SOLITERA**  
povrch STANDARD, barva colormix eben

# BEST – SOLITERA

- originální sestava nepravidelných kamenů s jemně nerovnými hranami a reálným vzhledem přírodního kamene
- vhodná pro jezdkové i pochozí plochy

ukázka kamene







**BEST – SOLITERA**  
povrch STANDARD, barva colormix etna

## Dostupné barvy

povrch STANDARD



COLORMIX ARABICA



COLORMIX ETNA



COLORMIX EBEN



## Technické údaje

výška (mm)	počet	množství (m <sup>2</sup> )		hmotnost (kg)	
	ks/vrstva	vrstva	paleta	vrstva	paleta
80	12	0,73	6,57	150	1350



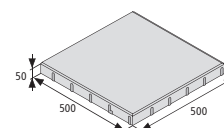
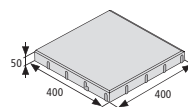
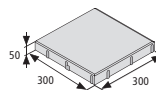
výrobková řada

## NEJŽÁDANĚJŠÍ DLAŽBY

**BEST – CHODNÍKOVÁ**  
povrch STANDARD, barva colormix arabica

# BEST – CHODNÍKOVÁ

- moderní dlažba na chodníky nebo terasy pro exteriérové použití v nejžádanějších barevných odstínech
- jednotná výška 50 mm
- prodej pouze po celých vrstvách (m<sup>2</sup>)
- pokládku lze realizovat několika způsoby, včetně pokládky na plastové nebo gumové terče
- i u této dlažby platí zásada pokládky se spárou 3–5 mm mezi jednotlivými kameny



[www.best.info](http://www.best.info)







**BEST – CHODNÍKOVÁ**  
povrch STANDARD, barva colormix eben



**BEST – CHODNÍKOVÁ**  
povrch STANDARD, barva colormix etna

## Dostupné barvy

povrch STANDARD



PŘÍRODNÍ



COLORMIX ETNA



COLORMIX ARABICA



COLORMIX EBEN



## Technické údaje

skladebné rozměry (mm)			počet	spotřeba	množství (m <sup>2</sup> )		hmotnost (kg)	
výška	šířka	délka	ks/vrstva	ks/m <sup>2</sup>	vrstva	paleta	ks	paleta
50	300	300	12	10,82	1,08	12,96	11,20	1613
50	400	400	6	6,13	0,96	11,52	19,80	1426
50	500	500	4	3,94	1,00	12,00	31,00	1488

## info

Při hodnocení jednotlivých barevných ukázek berte prosím v úvahu technologická omezení tisku, rozdílné světelné podmínky a výrobu z čistě přírodních materiálů. Všechny tyto faktory mají vliv na mírnou odlišnost fotografií a skutečných výrobků.



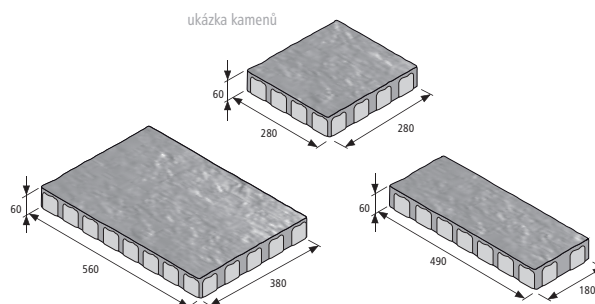
výrobková řada

## NEJŽÁDANĚJŠÍ DLAŽBY

**BEST – ASPERA**  
povrch SAMETOVÝ, barva colormix etna

# BEST – ASPERA

- moderní sestava 9 kamenů se strukturou žuly ve dvou povrchových úpravách pro všechny typy pochozích ploch
- použití v exteriérech (chodníky, terasy, střešní zahrady, okolí bazénů atd.) i interiérech (např. zimní zahrady)
- dlažbu lze kombinovat s dlažbou BEST – ATRIO



[www.best.info](http://www.best.info)

**BEST**





**BEST – ASPERA**  
povrch SAMETOVÝ, barva colormix brilant



**BEST – ASPERA**  
povrch SAMETOVÝ, barva colormix kari

## Dostupné barvy a povrchy

povrch STANDARD, SAMETOVÝ



COLORMIX CITRÍN



COLORMIX ARABICA



COLORMIX ETNA



COLORMIX BRILANT



COLORMIX KARI



## Technické údaje

orientační skladba kamenů na vrstvě,  
kameny nelze dodávat jednotlivě

1	2	3
4	5	6
7	8	9

výška (mm)	množství (m²)		hmotnost (kg)	
	vrstva	paleta	vrstva	paleta
60	1,06	12,72	144	1728

info —

Při hodnocení jednotlivých barevných ukázek berte prosím v úvahu technologická omezení tisku, rozdílné světelné podmínky a výrobu z čistě přírodních materiálů. Všechny tyto faktory mají vliv na mírnou odlišnost fotografií a skutečných výrobků.



výrobní řada

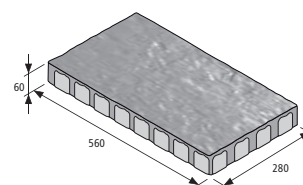
## NEJŽÁDANĚJŠÍ DLAŽBY



**BEST – ATRIO**  
povrch SAMETOVÝ, barva colormix arabica

# BEST – ATRIO

- moderní dlažba se strukturou žuly pro všechny typy pochozích ploch
- v nabídce najdete 2 povrchové úpravy a 5 unikátních barev v provedení colormix
- použití v exteriérech (chodníky, terasy, střešní zahrady, okolí bazénů atd.) i interiérech (např. zimní zahrady)
- dlažbu lze kombinovat se sestavou BEST – ASPERA



[www.best.info](http://www.best.info)

 **BEST**





**BEST – ATRIO**  
povrch SAMETOVÝ, barva colormix etna



**BEST – ATRIO**  
povrch SAMETOVÝ, barva colormix kari

## Dostupné barvy a povrchy

povrch STANDARD, SAMETOVÝ



COLORMIX CITRÍN



COLORMIX ARABICA



COLORMIX ETNA



COLORMIX BRILANT



COLORMIX KARI



Řekněte si o **jinou**  
**barvu** tohoto produktu!  
Více na str. 126.



**Luxusní provedení** se  
zušlechťeným povrchem.  
Více na str. 5.

## Technické údaje

výška (mm)	počet	spotřeba	množství (m <sup>2</sup> )		hmotnost (kg)	
	ks/vrstva	ks/m <sup>2</sup>	vrstva	paleta	vrstva	paleta
60	6	6,38	0,94	11,28	128	1536



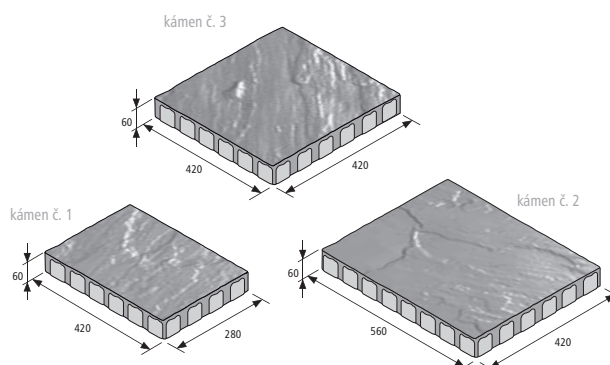
výrobková řada

## NEJŽÁDANĚJŠÍ DLAŽBY

**BEST – ALTEA**  
povrch SAMETOVÝ, barva přírodní

# BEST – ALTEA

- moderní sestava 3 kamenů se strukturou břidlice ve dvou povrchových úpravách pro všechny typy pochozích ploch
- použití v exteriérech (chodníky, terasy, střešní zahrady, okolí bazénů atd.) i interiérech (např. zimní zahrady)
- dlažbu lze kombinovat s kamenem BEST – ALTEZO



[www.best.info](http://www.best.info)

**BEST**





**BEST – ALTEA**  
povrch STANDARD, barva colormix citrín (výroba na spec. zakázku)



**BEST – ALTEA**  
povrch SAMETOVÝ, barva colormix brilant

## Dostupné barvy a povrchy

povrch STANDARD, SAMETOVÝ



PŘÍRODNÍ



ANTRACITOVÁ



COLORMIX BRILANT



## Technické údaje

orientační skladba kamenů na vrstvě,  
kameny nelze dodávat jednotlivě

1	1	2
2	3	3

výška (mm)	množství (m <sup>2</sup> )		hmotnost (kg)	
	vrstva	paleta	vrstva	paleta
60	1,06	12,72	144	1728



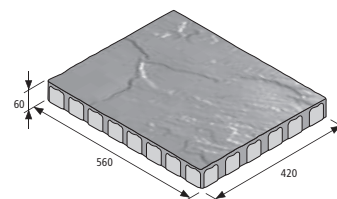
výrobková řada

## NEJŽÁDANĚJŠÍ DLAŽBY

**BEST – ALTEZO**  
povrch SAMETOVÝ, barva colormix brilant

# BEST – ALTEZO

- moderní dlažba se strukturou břidlice ve dvou povrchových úpravách pro všechny typy pochozích ploch
- použití v exteriérech (chodníky, terasy, střešní zahrady, okolí bazénů, příjezdové cesty atd.) i interiérech (např. zimní zahrady)
- dlažbu lze kombinovat se sestavou BEST – ALTEA







**BEST – ALTEZO**  
povrch SAMETOVÝ, barva colormix citrín (výroba na spec. zakázku)



**BEST – ALTEZO**  
povrch STANDARD, barva přírodní

## Dostupné barvy a povrchy

povrch STANDARD, SAMETOVÝ



PŘÍRODNÍ



ANTRACITOVÁ



COLORMIX BRILANT



## Technické údaje

výška (mm)	počet	spotřeba	množství (m <sup>2</sup> )		hmotnost (kg)	
	ks/vrstva	ks/m <sup>2</sup>	vrstva	paleta	vrstva	paleta
60	4	4,25	0,94	11,28	128	1536



výrobní řada

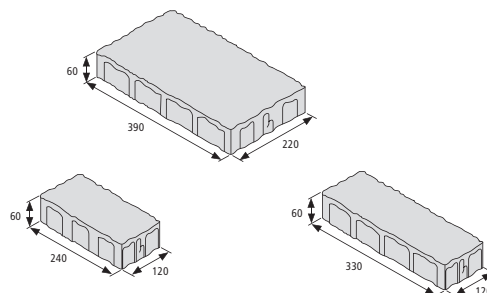
## NEJŽÁDANĚJŠÍ DLAŽBY

**BEST – ELEGIA**  
povrch STANDARD, barva colormix brilant

# BEST – ELEGIA

- elegantní sestava 10 kamenů pro řádkové skladby, prodej pouze po celých vrstvách
- vhodná i pro plochy, kde je požadován vyrovnaný a hladký povrch
- jednoduchá pokládka výměnou krajních kamenů na vrstvě
- u této dlažby platí zásada pokládky se spárou 3–5 mm mezi jednotlivými kameny

ukázka kamenů



[www.best.info](http://www.best.info)







BEST – ELEGIA  
povrch STANDARD, barva přírodní



BEST – ELEGIA  
povrch ANTICO, barva colormix arabica

## Dostupné barvy a povrchy

povrch STANDARD



PŘÍRODNÍ



povrch STANDARD, SAMETOVÝ, ANTICO



COLORMIX ARABICA



COLORMIX ETNA



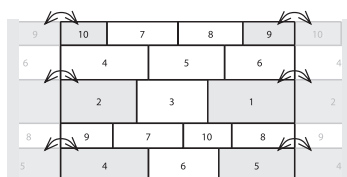
COLORMIX BRILANT



COLORMIX KARI

## Technické údaje

orientační skladba kamenů na vrstvě,  
dlažba se pokládá po celých vrstvách, pouze  
se vzájemně vyměňují označené kameny



výška (mm)	množství (m <sup>2</sup> )		hmotnost (kg)	
	vrstva	paleta	vrstva	paleta
60	0,95	11,40	120	1440

info —

Při hodnocení jednotlivých barevných ukázek berte prosím v úvahu technologická omezení tisku, rozdílné světelné podmínky a výrobu z čistě přírodních materiálů. Všechny tyto faktory mají vliv na mírnou odlišnost fotografií a skutečných výrobků.



výrobková řada

## NEJŽÁDANĚJŠÍ DLAŽBY

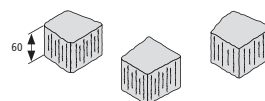
**BEST – ESMERO**

povrchy STANDARD a METROPOL, barvy přírodní a žlutá

# BEST – ESMERO

- originální sestava 104 různých nepravidelných kamenů s jemně nerovnými hranami, prodej pouze po celých vrstvách
- při objednávce je třeba počítat s použitím o cca 10–20 % dlažby méně, než je skutečná výměra dlážděné plochy (ovlivněno velikostí spár)
- kameny se kladou náhodně a vytvářejí tak plochu s nepravidelnými spárami; není nutné dořezávání kamenů; kameny lze využít jako ukončovací prvek
- u této dlažby platí rovněž zásada pokládky se spárou min. 3 mm mezi jednotlivými kameny

ukázka kamenů



[www.best.info](http://www.best.info)

**BEST**





**BEST – ESMERO**  
povrchy STANDARD a METROPOL, barvy přírodní, bílá a žlutá



**BEST – ESMERO**  
povrch METROPOL, barva přírodní

## Dostupné barvy a povrchy

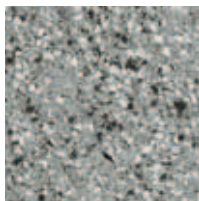
povrch STANDARD



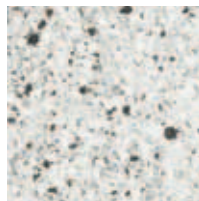
PŘÍRODNÍ



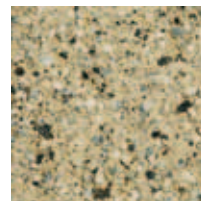
povrch METROPOL



PŘÍRODNÍ



BÍLÁ



ŽLUTÁ

## Technické údaje

skladba kamenů na vrstvě,  
kameny nelze dodávat jednotlivě



výška (mm)	počet	množství (m <sup>2</sup> )		hmotnost (kg)	
	ks/vrstva	vrstva	paleta	vrstva	paleta
60	104	0,70	8,40	95	1140

info —

Při hodnocení jednotlivých barevných ukázek berte prosím v úvahu technologická omezení tisku, rozdílné světelné podmínky a výrobu z čistě přírodních materiálů. Všechny tyto faktory mají vliv na mírnou odlišnost fotografií a skutečných výrobků.



výrobková řada

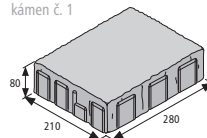
## NEJŽÁDANĚJŠÍ DLAŽBY

**BEST – ARCHIA**  
povrch STANDARD, barva colormix jantar

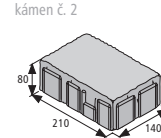
# BEST – ARCHIA

- elegantní sestava 4 kamenů, prodej pouze po celých vrstvách
- díky minimálnímu zkosení hran vhodná i pro plochy, kde je požadován vyrovnaný a hladký povrch
- pro pochozí plochy vyráběna obdobná sestava kamenů BEST – KORZO

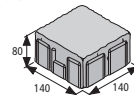
kámen č. 1



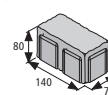
kámen č. 2



kámen č. 3



kámen č. 4







**BEST – ARCHIA**  
povrch STANDARD, barva karamelová



**BEST – ARCHIA**  
povrch STANDARD, barva přírodní

## Dostupné barvy

povrch STANDARD



PŘÍRODNÍ



KARAMELOVÁ



COLORMIX PODZIM



COLORMIX JANTAR



COLORMIX SAHARA



COLORMIX ETNA



COLORMIX EBEN



COLORMIX CITRÍN



## Technické údaje

orientační skladba kamenů na vrstvě,  
kameny nelze dodávat jednotlivě

2	3	3	2	3	2	3
4			2	3	4	2
2	1				2	4
	3	2	2	1		2
2	3		4		1	4
		3		3		3
1	3	1		2	3	2

výška (mm)	množství (m <sup>2</sup> )		hmotnost (kg)	
	vrstva	paleta	vrstva	paleta
80	1,00	10,00	183	1830



výrobková řada

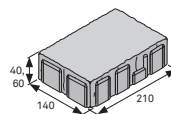
## NEJŽÁDANĚJŠÍ DLAŽBY

**BEST – KORZO**  
povrch STANDARD, barva colormix eben

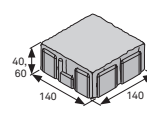
# BEST – KORZO

- elegantní sestava 3 kamenů, prodej pouze po celých vrstvách
- díky minimálnímu zkosení hran vhodná i pro plochy, kde je požadován vyrovnaný a hladký povrch
- výšková varianta 40 mm pro výrazné snížení nákladů na realizace ryze pochozích ploch
- pro pojezdové plochy vyráběna obdobná sestava kamenů BEST – ARCHIA

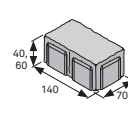
kámen č. 1



kámen č. 2



kámen č. 3







**BEST – KORZO**  
povrch STANDARD, barva colormix sahara



**BEST – KORZO**  
povrch STANDARD, barva karamelová

## Dostupné barvy

povrch STANDARD



PŘÍRODNÍ



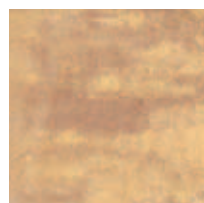
KARAMELOVÁ



COLORMIX PODZIM



COLORMIX JANTAR



COLORMIX SAHARA



COLORMIX ETNA



COLORMIX EBEN



COLORMIX CITRÍN



Řekněte si o jinou  
barvu tohoto produktu!  
Více na str. 126.

## Technické údaje

orientační skladba kamenů na vrstvě,  
kameny nelze dodávat jednotlivě

3	2	3	3	2	3	1
1	3	1	3	1	2	3
3	3	2	3	3	3	1
1	3	3	2	3	2	3
3	2	3	2	1	3	2
2	3	3	2	3	2	3
3	3	1	3	3	2	1

výška (mm)	množství (m²)		hmotnost (kg)	
	vrstva	paleta	vrstva	paleta
40	0,86	17,20	78	1560
60	0,86	10,32	117	1404

info —

Při hodnocení jednotlivých barevných ukávek berte prosím v úvahu technologická omezení tisku, rozdílné světelné podmínky a výrobu z čistě přírodních materiálů. Všechny tyto faktory mají vliv na mírnou odlišnost fotografií a skutečných výrobků.



výrobková řada

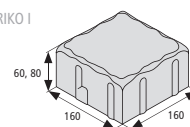
## NEJŽÁDANĚJŠÍ DLAŽBY

BEST – URIKO I, II, III  
povrch STANDARD, barva colormix podzim

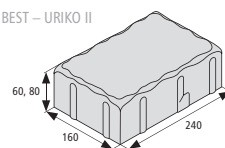
# BEST – URIKO

- dlažba vycházející z typických tvarů dobových dlažebních kamenů
- vhodná i pro rekonstrukce historických objektů
- ve výšce 8 cm vysoce typická dlažba pro zátěžové komunikace

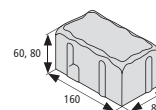
BEST – URIKO I



BEST – URIKO II



BEST – URIKO III







BEST – URIKO I, II  
povrch STANDARD, barva colormix sahara



BEST – URIKO II  
povrch STANDARD, barva přírodní

## Dostupné barvy

povrch STANDARD



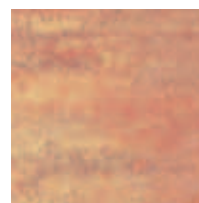
PŘÍRODNÍ



KARAMELOVÁ



COLORMIX PODZIM



COLORMIX PODZIM SVĚTLÝ



COLORMIX SAHARA



COLORMIX ETNA



COLORMIX EBEN



## Technické údaje

	výška (mm)	počet	spotřeba	množství (m <sup>2</sup> )		hmotnost (kg)	
		ks/vrstva	ks/m <sup>2</sup>	vrstva	paleta	vrstva	paleta
BEST – URIKO I	60	35	39,06	0,90	10,80	122	1464
BEST – URIKO II	60	25	26,04	0,96	11,52	131	1572
BEST – URIKO III	60	70	78,13	0,90	10,80	122	1464
BEST – URIKO I	80	35	39,06	0,90	9,00	165	1650
BEST – URIKO II	80	25	26,04	0,96	9,60	176	1760
BEST – URIKO III	80	70	78,13	0,90	9,00	165	1650

## info

Při hodnocení jednotlivých barevných ukázek berte prosím v úvahu technologická omezení tisku, rozdílné světelné podmínky a výrobu z čistě přírodních materiálů. Všechny tyto faktory mají vliv na mírnou odlišnost fotografií a skutečných výrobků.



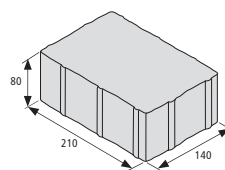
výrobková řada

## NEJŽÁDANĚJŠÍ DLAŽBY

**BEST – PERSINO**  
povrch STANDARD, barva colormix arabica

# BEST – PERSINO

- elegantní dlažba s rovným povrchem
- vysoce typická dlažba pro zátěžové komunikace
- rovný povrch umožňuje použít tuto dlažbu i na plochy s pojezdem nákupních vozíků a pro cyklistické stezky
- u této dlažby platí zásada pokládky se spárou 5 mm mezi jednotlivými kameny







BEST – PERSINO  
povrch STANDARD, barva colormix tigra



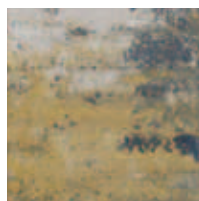
BEST – PERSINO  
povrch ANTICO, barva colormix eben

## Dostupné barvy a povrchy

povrch STANDARD, ANTICO



COLORMIX TIGRA



COLORMIX ARABICA



COLORMIX EBEN



COLORMIX SAHARA



COLORMIX ETNA



Řekněte si o **jinou**  
**barvu** tohoto produktu!  
Více na str. 126.

## Technické údaje

výška (mm)	počet	spotřeba	množství (m <sup>2</sup> )		hmotnost (kg)	
	ks/vrstva	ks/m <sup>2</sup>	vrstva	paleta	vrstva	paleta
80	35	32,08	1,03	9,27	188,5	1696

## info

Při hodnocení jednotlivých barevných ukázek berte prosím v úvahu technologická omezení tisku, rozdílné světelné podmínky a výrobu z čistě přírodních materiálů. Všechny tyto faktory mají vliv na mírnou odlišnost fotografií a skutečných výrobků.



výrobková řada

## NEJŽÁDANĚJŠÍ DLAŽBY

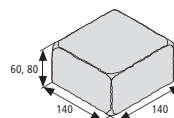
### BEST – LEGENDA I

povrch STANDARD oštěřený, barva colormix podzim

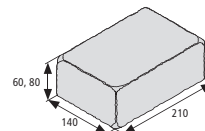
# BEST – LEGENDA

- jednovrstvá dlažba se speciálně oštěřeným povrchem
- pokládka se provádí standardně jako u ostatních typů dlažeb, tzn. se zachováním spár 3–5 mm mezi jednotlivými kameny
- z kamenů BEST – LEGENDA lze realizovat i rustikální zídky (str. 116)

BEST – LEGENDA I



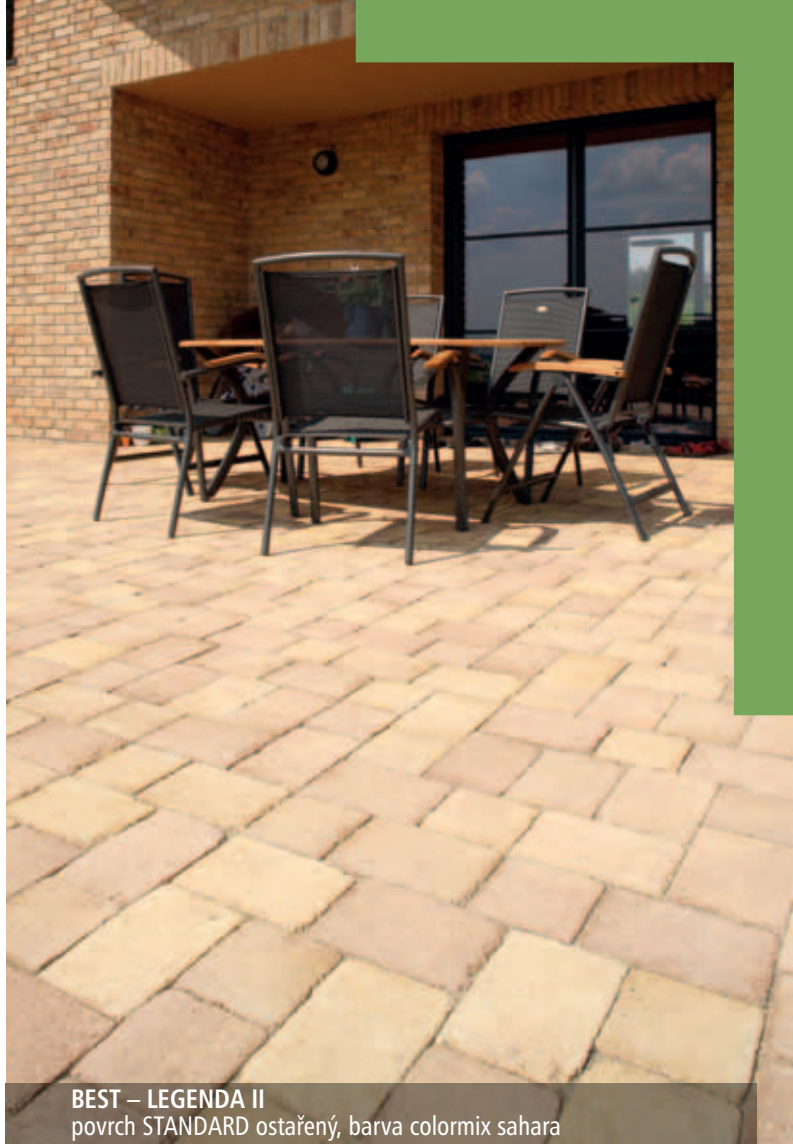
BEST – LEGENDA II







**BEST – LEGENDA I**  
povrch STANDARD oštěný, barva přírodní



**BEST – LEGENDA II**  
povrch STANDARD oštěný, barva colormix sahara

## Dostupné barvy

povrch STANDARD oštěný



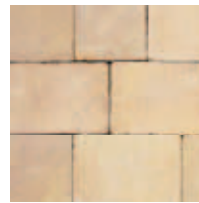
PŘÍRODNÍ



KARAMELOVÁ



COLORMIX PODZIM



COLORMIX SAHARA



## Technické údaje

	výška (mm)	počet	spotřeba	množství (m <sup>2</sup> )		hmotnost (kg)	
		ks/vrstva	ks/m <sup>2</sup>	vrstva	paleta	vrstva	paleta
BEST – LEGENDA I	60	40	51	0,78	9,36	106	1272
BEST – LEGENDA II	60	30	34	0,88	10,56	120	1440
BEST – LEGENDA I	80	40	51	0,78	7,80	143	1430
BEST – LEGENDA II	80	30	34	0,88	8,80	161	1610

## info —

Při hodnocení jednotlivých barevných ukávek berte prosím v úvahu technologická omezení tisku, rozdílné světelné podmínky a výrobu z čistě přírodních materiálů. Všechny tyto faktory mají vliv na mírnou odlišnost fotografií a skutečných výrobků.



výrobková řada

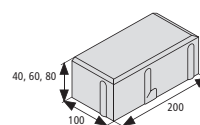
## NEJŽÁDANĚJŠÍ DLAŽBY

**BEST – KLASIKO**  
povrch URBIA, barva bílá

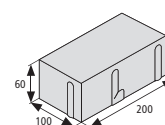
# BEST – KLASIKO

- jak sám název napovídá, jedná se o klasický tvar dlažby, který vyrábíme ve 3 výškách
- dlažba BEST – KLASIKO rovné ideální pro plochy, kde je požadován vyrovnaný a hladký povrch
- u kamenů ve výšce 40 mm mezerník až k horní hraně výrobku
- dlažbu lze kombinovat s dlažbami BEST – MOZAIK a BEST – KARO

BEST – KLASIKO



BEST – KLASIKO rovné







BEST – KLASIKO  
povrch STANDARD, barva colormix sahara



BEST – KLASIKO  
povrch STANDARD, barva přírodní

## Dostupné barvy a povrchy

povrch  
STANDARD



PŘÍRODNÍ



ČERVENÁ



KARAMELOVÁ



PÍSKOVCOVÁ



HNĚDÁ



ANTRACITOVÁ



COLORMIX PODZIM



COLORMIX SAHARA



COLORMIX JANTAR

povrch  
URBIA



PŘÍRODNÍ



BÍLÁ



## Technické údaje

	výška (mm)	spotřeba ks/m <sup>2</sup>	množství (m <sup>2</sup> )		hmotnost (kg)	
			vrstva	paleta	vrstva	paleta
BEST – KLASIKO	40	50,00	0,96	19,20	87	1740
BEST – KLASIKO	60	50,00	0,96	11,52	131	1572
BEST – KLASIKO rovné	60	50,00	0,96	11,52	131	1572
BEST – KLASIKO	80	50,00	0,96	9,60	176	1760

Dlažba BEST – KLASIKO rovné se standardně vyrábí v přírodní a červené barvě.

info —

Při hodnocení jednotlivých barevných ukázek berte prosím v úvahu technologická omezení tisku, rozdílné světelné podmínky a výrobu z čistě přírodních materiálů. Všechny tyto faktory mají vliv na mírnou odlišnost fotografií a skutečných výrobků.



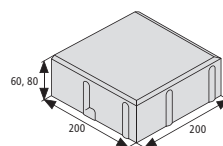
výrobková řada

**NEJŽÁDANĚJŠÍ  
DLAŽBY**

**BEST – KARO**  
povrch STANDARD, barva přírodní

# BEST – KARO

- tvarově jednoduchá dlažba nabízející mnoho skladebných možností
- ideální pro kombinaci s dlažbami BEST – MOZAIK a BEST – KLASIKO



[www.best.info](http://www.best.info)

**BEST**





**BEST – KARO**  
povrch STANDARD, barva karamelová



**BEST – KARO**  
povrch STANDARD, barva colormix podzim

## Dostupné barvy a povrchy

povrch  
STANDARD



PŘÍRODNÍ



ČERVENÁ



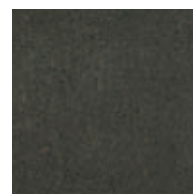
KARAMELOVÁ



PÍSKOVCOVÁ



HNĚDÁ



ANTRACITOVÁ



COLORMIX PODZIM



COLORMIX SAHARA



COLORMIX JANTAR

povrch  
URBIA



PŘÍRODNÍ



BÍLÁ



## Technické údaje

výška (mm)	počet	spotřeba	množství (m <sup>2</sup> )		hmotnost (kg)	
	ks/vrstva	ks/m <sup>2</sup>	vrstva	paleta	vrstva	paleta
60	24	25,00	0,96	11,52	131	1572
80	24	25,00	0,96	9,60	176	1760

info —

Při hodnocení jednotlivých barevných ukázek berte prosím v úvahu technologická omezení tisku, rozdílné světelné podmínky a výrobu z čistě přírodních materiálů. Všechny tyto faktory mají vliv na mírnou odlišnost fotografií a skutečných výrobků.



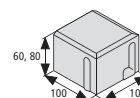
výrobková řada

## NEJŽÁDANĚJŠÍ DLAŽBY

**BEST – MOZAIK**  
povrch STANDARD, barva colormix podzim

# BEST – MOZAIK

- tvarově jednoduchá dlažba nabízející mnoho skladebných možností
- ideální pro kombinaci s dlažbami BEST – KLASIKO a BEST – KARO







**BEST – MOZAIK**  
povrch STANDARD, barva pískovcová



**BEST – MOZAIK**  
povrch STANDARD, barva přírodní

## Dostupné barvy a povrchy

povrch  
STANDARD



PŘÍRODNÍ



ČERVENÁ



KARAMELOVÁ



PÍSKOVCOVÁ



HNĚDÁ



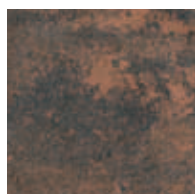
ANTRACITOVÁ



COLORMIX PODZIM

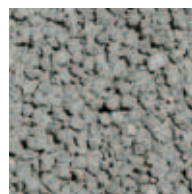


COLORMIX SAHARA



COLORMIX JANTAR

povrch  
URBIA



PŘÍRODNÍ



BÍLÁ



## Technické údaje

výška (mm)	počet	spotřeba	množství (m <sup>2</sup> )		hmotnost (kg)	
	ks/vrstva	ks/m <sup>2</sup>	vrstva	paleta	vrstva	paleta
60	88	100,00	0,88	10,56	120	1440
80	88	100,00	0,88	8,80	161	1610

info —

Při hodnocení jednotlivých barevných ukázek berte prosím v úvahu technologická omezení tisku, rozdílné světelné podmínky a výrobu z čistě přírodních materiálů. Všechny tyto faktory mají vliv na mírnou odlišnost fotografií a skutečných výrobků.



výrobková řada

## NEJŽÁDANĚJŠÍ DLAŽBY

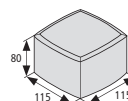


**BEST – HARMONY I**  
povrch STANDARD, barva přírodní

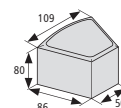
# BEST – HARMONY

- dlažba nenapodobitelná svými možnostmi skladeb do oblouků, kruhů a vějířů
- dodávka kamene BEST – HARMONY III je výrobně vázána na kámen BEST – HARMONY II (výrobní poměr kamenů je 8 : 77), kameny BEST – HARMONY II a III lze prodávat po kusech
- u této dlažby platí rovněž zásada pokládky se spárou 3–5 mm mezi jednotlivými kameny

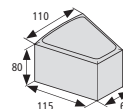
BEST – HARMONY I



BEST – HARMONY III



BEST – HARMONY II







**BEST – HARMONY I, II, III**  
povrch STANDARD, barva colormix sahara



**BEST – HARMONY I**  
povrch STANDARD, barva colormix podzim

## Dostupné barvy

povrch STANDARD



PŘÍRODNÍ



COLORMIX PODZIM



COLORMIX SAHARA



COLORMIX EBEN



COLORMIX ETNA



## Technické údaje

	výška (mm)	počet	spotřeba	množství (m <sup>2</sup> )		hmotnost (kg)	
		ks/vrstva	ks/m <sup>2</sup>	vrstva	paleta	vrstva	paleta
BEST – HARMONY I	80	70	76,09	0,92	9,20	169	1690
BEST – HARMONY II	80	77	95,06	0,81	8,10	149	1490
BEST – HARMONY III	80	99	-	0,93	4,65	171	855

## info

Při hodnocení jednotlivých barevných ukázek berte prosím v úvahu technologická omezení tisku, rozdílné světelné podmínky a výrobu z čistě přírodních materiálů. Všechny tyto faktory mají vliv na mírnou odlišnost fotografií a skutečných výrobků.



výrobková řada

**PRŮMYSLOVÉ  
A ZAŤRAVNŮVACÍ  
DLAŽBY**

# TŮ ZÁKLADNÍ Z BETONOVÝCH DLAŽEB

**BEST – BEATON** rovný  
povrch STANDARD  
barva červená  
strana 77

**BEST – BASE**  
povrch STANDARD  
barvy přírodní  
a červená  
strana 76

**BEST – KLASIKO**  
pro nevidomé  
povrch STANDARD  
barva červená  
strana 79

**BEST – KROSO**  
povrch STANDARD  
barvy přírodní  
a červená  
strana 81

**Ve výrobkové řadě rovněž najdete:**





# PRŮMYSLOVÉ A ZATRAVNŮVACÍ DLAŽBY

Hledáte dlažbu vhodnou na komunikaci s velkým namáháním?  
Přemýšlíte o zpevněné ploše v kombinaci se zelení?

Máme vám co nabídnout: od klasických zámkových dlažeb přes dlažby pro slabozraké a nevidomé až po sortiment zatravnovacích kamenů.

## Nepřehlédněte:

Prvky BEST jsou trvale impregnovány proti znečištění a pro zvýšení odolnosti povrchu proti chemickým rozmrazovacím látkám.

## Obsah:

BEST – BASE .....	76
BEST – BEATON .....	77
BEST – BEATON pro nevidomé .....	78
BEST – KLASIKO pro nevidomé .....	79
BEST – DUETO .....	80
BEST – KROSO .....	81
BEST – VALEA .....	82
BEST – VEGA .....	83





výrobková řada

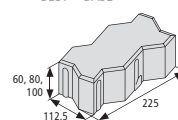
## PRŮMYSLOVÉ A ZAŤRAVNŮVACÍ DLAŽBY

BEST – BASE, půlka  
povrch STANDARD, barvy přírodní a červená

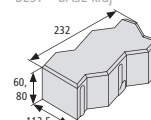
# BEST – BASE

- dlažba s dvojitým zámkem, vhodná zejména pro plochy s velkým namáháním
- dlažba BEST – BASE rovná je ideální pro plochy, kde je požadován vyrovnaný a hladký povrch (např. cyklistické stezky nebo plochy pro pojezd nákupních vozíků)
- krajové a poloviční kameny pro čisté zakončení dlážděných ploch

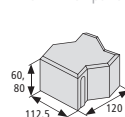
BEST – BASE



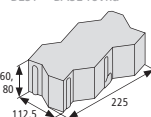
BEST – BASE kraj



BEST – BASE půlka



BEST – BASE rovná



## Dostupné barvy

povrch STANDARD



PŘÍRODNÍ



ČERVENÁ



## Technické údaje

	výška (mm)	počet ks/vrstva	spotřeba ks/m <sup>2</sup>	množství (m <sup>2</sup> )		hmotnost (kg)	
				vrstva	paleta	vrstva	paleta
BEST – BASE	60	35	38,89	0,90	10,80	123	1476
BEST – BASE kraj	60	23	4,46 ks/bm	0,90	10,80	123	1476
BEST – BASE půlka	60	24	4,46 ks/bm	0,90	10,80	123	1476
BEST – BASE rovná	60	35	38,89	0,90	10,80	123	1476
BEST – BASE	80	35	38,89	0,90	9,00	165	1650
BEST – BASE kraj	80	23	4,46 ks/bm	0,90	9,00	165	1650
BEST – BASE půlka	80	24	4,46 ks/bm	0,90	9,00	165	1650
BEST – BASE rovná	80	35	38,89	0,90	9,00	165	1650
BEST – BASE	100	35	38,89	0,90	7,20	207	1656

Uvedené hodnoty se liší v závislosti na výrobních možnostech jednotlivých závodů BEST. Podrobnosti najdete na [www.best.info](http://www.best.info)

[www.best.info](http://www.best.info)

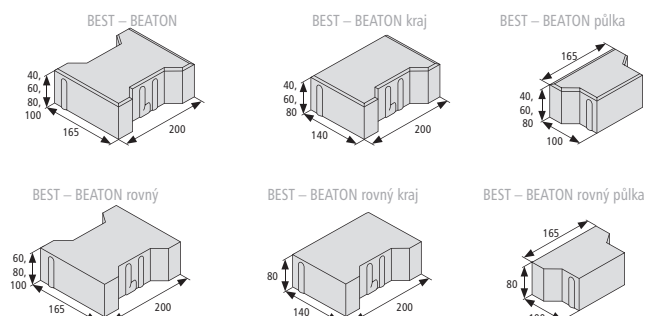




BEST – BEATON, kraj  
povrch STANDARD, barva červená

# BEST – BEATON

- klasická zámková dlažba vhodná pro plochy s velkým namáháním
- BEST – BEATON rovný vhodný pro snadný pojezd nákupních vozíků před markety i pro cyklistické stezky
- krajové a poloviční kameny pro čisté zakončení dlážděných ploch



## Dostupné barvy

povrch STANDARD



PŘÍRODNÍ



ČERVENÁ



## Technické údaje

	výška (mm)	počet	spotřeba	množství (m <sup>2</sup> )		hmotnost (kg)	
		ks/vrstva	ks/m <sup>2</sup>	vrstva	paleta	vrstva	paleta
BEST – BEATON	40	30	36,14	0,83	16,60	76	1511
BEST – BEATON kraj	40	36	5 ks/bm	0,90	18,00	83	1660
BEST – BEATON půlka	40	64	3,57 ks/bm	0,87	17,40	77	1540
BEST – BEATON	60	30	36,14	0,83	9,96	113	1356
BEST – BEATON kraj	60	36	5 ks/bm	0,90	10,80	122	1464
BEST – BEATON půlka	60	64	3,57 ks/bm	0,87	10,44	119	1428
BEST – BEATON rovný	60	30	36,14	0,83	9,96	113	1356
BEST – BEATON	80	30	36,14	0,83	8,30	152	1520
BEST – BEATON kraj	80	36	5 ks/bm	0,90	9,00	165	1650
BEST – BEATON půlka	80	64	3,57 ks/bm	0,87	8,70	160	1600
BEST – BEATON rovný	80	28	36,14	0,78	7,80	143	1430
BEST – BEATON rovný kraj	80	36	5 ks/bm	0,90	9,00	165	1650
BEST – BEATON rovný půlka	80	64	3,57 ks/bm	0,87	8,70	160	1600
BEST – BEATON	100	30	36,14	0,83	6,64	191	1528
BEST – BEATON rovný	100	30	36,14	0,83	6,64	191	1528

Uvedené hodnoty se liší v závislosti na výrobních možnostech jednotlivých závodů BEST. Podrobnosti najdete na [www.best.info](http://www.best.info)



výrobková řada

## PRŮMYSLOVÉ A ZAŤRAVŇOVACÍ DLAŽBY

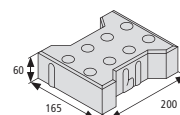
BEST – BEATON pro nevidomé  
povrch STANDARD, barva červená

BEST – BEATON pro nevidomé  
povrch STANDARD, barva červená

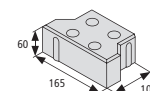
# BEST – BEATON pro nevidomé

- dlažba BEST – BEATON pro nevidomé s výraznými reliéfními výstupky pro realizace pochozích komunikací pro nevidomé a slabozraké
- zimní údržba dlažby pro nevidomé se provádí zmetáním a posypem chemickými rozmrazovacími látkami, bez použití mechanizace
- v nabídce i dlažba BEST – VODICÍ LINIE, více informací na [www.best.info](http://www.best.info)

BEST – BEATON pro nevidomé



BEST – BEATON pro nevidomé  
půlka



## Dostupné barvy

povrch STANDARD



PŘÍRODNÍ



ČERVENÁ



## Technické údaje

výška (mm)	počet	spotřeba	množství (m <sup>2</sup> )		hmotnost (kg)	
	ks/vrstva	ks/m <sup>2</sup>	vrstva	paleta	vrstva	paleta
60	30	36,14	0,83	9,96	113	1356

Uvedené hodnoty se liší v závislosti na výrobních možnostech jednotlivých závodů BEST. Podrobnosti najdete na [www.best.info](http://www.best.info)





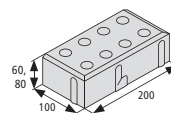
BEST – KLASIKO pro nevidomé  
povrch STANDARD, barva červená



BEST – KLASIKO pro nevidomé  
povrch STANDARD, barva červená

# BEST – KLASIKO pro nevidomé

- dlažba BEST – KLASIKO pro nevidomé s výraznými reliéfními výstupky pro realizace pochozích komunikací pro nevidomé a slabozraké
- zimní údržba dlažby pro nevidomé se provádí zametáním a posypem chemickými rozmrazovacími látkami, bez použití mechanizace
- v nabídce i dlažba BEST – VODICÍ LINIE, více informací na [www.best.info](http://www.best.info)



## Dostupné barvy

povrch STANDARD



PŘÍRODNÍ



ČERVENÁ



## Technické údaje

výška (mm)	spotřeba ks/m <sup>2</sup>	množství (m <sup>2</sup> )		hmotnost (kg)	
		vrstva	paleta	vrstva	paleta
60	50,00	0,96	11,52	131	1572
80	50,00	0,96	9,60	176	1760

info —

Při hodnocení jednotlivých barevných ukázek berte prosím v úvahu technologická omezení tisku, rozdílné světelné podmínky a výrobu z čistě přírodních materiálů. Všechny tyto faktory mají vliv na mírnou odlišnost fotografií a skutečných výrobků.



výrobková řada

## PRŮMYSLOVÉ A ZAĎRAVNŮVACÍ DLAŽBY



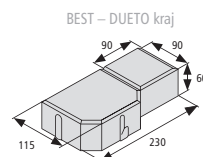
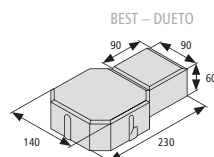
BEST – DUETO, kraj  
povrch STANDARD, barva přírodní



BEST – DUETO  
povrch STANDARD, barva červená

# BEST – DUETO

- tradiční tvar dlažby pro pochozí plochy
- v nabídce i krajový kámen pro čisté zakončení dlážděných ploch



## Dostupné barvy

povrch STANDARD



PŘÍRODNÍ



ČERVENÁ



## Technické údaje

	výška (mm)	počet	spotřeba	množství (m <sup>2</sup> )		hmotnost (kg)	
		ks/vrstva	ks/m <sup>2</sup>	vrstva	paleta	vrstva	paleta
BEST – DUETO	60	35	38,46	0,91	10,92	124	1488
BEST – DUETO kraj	60	40	42,55	0,94	11,28	128	1536





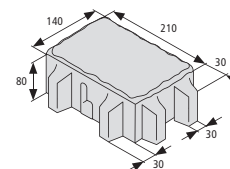
BEST – KROSO  
povrch STANDARD, barvy přírodní a karamelová

# BEST – KROSO



BEST – KROSO  
povrch STANDARD, barva přírodní

- zatravňovací dlažba s 27,5% podílem volné plochy, kterou lze zatravnit nebo jen zasypat štěrkovou drtí
- jednoduchá pokládka díky nálskům vymezujícím 30mm spáru pro zatravnění



## Dostupné barvy

povrch STANDARD



PŘÍRODNÍ



KARAMELOVÁ



## Technické údaje

výška (mm)	počet	spotřeba	množství (m <sup>2</sup> )		hmotnost (kg)	
	ks/vrstva	ks/m <sup>2</sup>	vrstva	paleta	vrstva	paleta
80	25	24,51	1,02	10,20	139	1390

## info —

Při hodnocení jednotlivých barevných ukávek berte prosím v úvahu technologická omezení tisku, rozdílné světelné podmínky a výrobu z čistě přírodních materiálů. Všechny tyto faktory mají vliv na mírnou odlišnost fotografií a skutečných výrobků.



výrobní řada

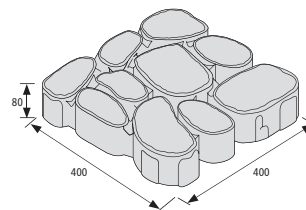
## PRŮMYSLOVÉ A ZATRAVNŮVACÍ DLAŽBY

BEST – VALEA  
povrch STANDARD, barva přírodní

# BEST – VALEA

BEST – VALEA  
povrch STANDARD, barva karamelová

- zatravnňovací dlažba s 22,5% podílem volné plochy, kterou lze zatravnit nebo jen zasypat štěrkovou drtí
- nášlapné kameny ve 2 variantách



## Dostupné barvy

povrch STANDARD



PŘÍRODNÍ



KARAMELOVÁ



## Technické údaje

výška (mm)	spotřeba		množství (ks)		hmotnost (kg)		
	ks/bm	ks/m <sup>2</sup>	vrstva	paleta	ks	vrstva	paleta
80	2,5	6,25	3 + 3	30 + 30	23	138	1380





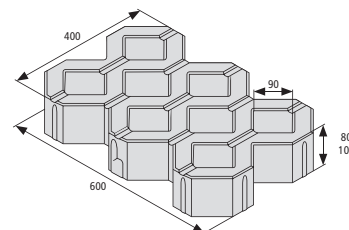
BEST – VEGA  
povrch STANDARD, barva přírodní

# BEST – VEGA



BEST – VEGA  
povrch STANDARD, barva karamelová

- zatravnovací dlažba s 40,5% podílem volné plochy, kterou lze zatravnit nebo jen zasypat štěrkovou drtí
- dlažba ve výšce 80 mm vhodná pro plochy se zatížením max. 2,5 t
- dlažba ve výšce 100 mm vhodná pro plochy se zatížením max. 3,5 t



## Dostupné barvy

povrch STANDARD



PŘÍRODNÍ



KARAMELOVÁ



## Technické údaje

výška (mm)	spotřeba		množství (ks)		hmotnost (kg)		
	ks/bm	ks/m <sup>2</sup>	vrstva	paleta	ks	vrstva	paleta
80	2,5/1,6	4,17	4	40	26	104	1040
100	2,5/1,6	4,17	4	40	35	140	1400

## info —

Při hodnocení jednotlivých barevných ukázek berte prosím v úvahu technologická omezení tisku, rozdílné světelné podmínky a výrobu z čistě přírodních materiálů. Všechny tyto faktory mají vliv na mírnou odlišnost fotografií a skutečných výrobků.

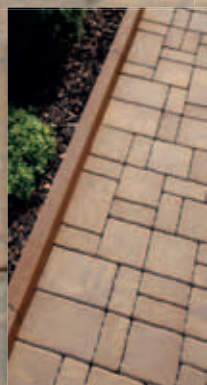


výrobková řada  
**OBRUBNÍKY  
A ŽLABY**

# TO DŮLEŽITÉ PRO FUNKČNOST VÁŠEHO CHODNÍKU

**BEST – LINEA I, II**  
povrch STANDARD  
barva přírodní  
strana 87

**Ve výrobkové řadě rovněž najdete:**



**BEST – PARKAN II**  
povrch STANDARD  
barva karamelová  
strana 86



**BEST – MONO R0,5**  
vnější  
povrch STANDARD  
barva přírodní  
strana 91



**BEST – ŽLAB I**  
povrch STANDARD  
barva přírodní  
strana 94



# OBRUBNÍKY A ŽLABY

Ačkoli pohledově tvoří obrubníky a žlaby pouhé doplňky chodníků a dalších komunikací, na jejich výběru závisí kvalita celé realizace. Využijte široké nabídky barev a tvarů a zvolte ty pravé.

## Nepřehlédněte:

Prvky BEST jsou trvale impregnovány proti znečištění a pro zvýšení odolnosti povrchu proti chemickým rozmrazovacím látkám.

## Obsah:

BEST – PARKAN .....	86	BEST – KERBO .....	92
BEST – LINEA .....	87	BEST – RONDA .....	93
BEST – LIMITA .....	88	BEST – ŽLAB I	
BEST – SINIA .....	89	+ PŘÍLOŽNÁ DESKA .....	94
BEST – NAVIGA .....	90	BEST – ŽLAB II	
BEST – MONO .....	91	+ LITINOVÁ MŘÍŽ .....	95





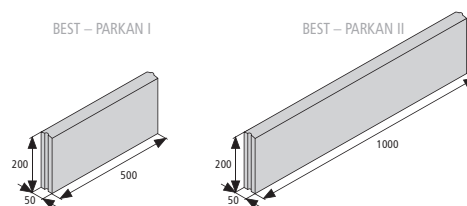
výrobková řada  
**OBRUBNÍKY  
A ŽLABY**

**BEST – PARKAN II**  
povrch STANDARD, barva karamelová

# BEST – PARKAN

**BEST – PARKAN II**  
povrch STANDARD, barva přírodní

- klasické parkové obrubníky
- styk jednotlivých kusů se provádí na pero a drážku



## Dostupné barvy

povrch STANDARD



PŘÍRODNÍ



ČERVENÁ



KARAMELOVÁ



PÍSKOVCOVÁ



HNĚDÁ



ANTRACITOVÁ



## Technické údaje

	výška (mm)	počet ks/bm	množství (m <sup>2</sup> )		hmotnost (kg)	
			vrstva	paleta	ks	paleta
BEST – PARKAN I	200	2	30	90	11	990
BEST – PARKAN II	200	1	15	45	21	945





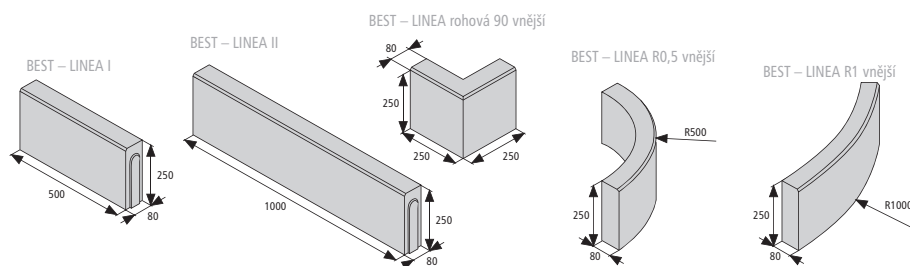
BEST – LINEA II  
povrch STANDARD, barva přírodní

# BEST – LINEA



BEST – LINEA R0,5 vnější  
povrch STANDARD, barva přírodní

- univerzální parkové obrubníky
- v nabídce i obloukové a rohové prvky pro čisté zakončení dlažďených ploch
- styk jednotlivých kusů se provádí na sraz



## Dostupné barvy

povrch STANDARD



PŘÍRODNÍ



ČERVENÁ



KARAMELOVÁ



PÍSKOVCOVÁ



HNĚDÁ



ANTRACITOVÁ



## Technické údaje

	výška (mm)	počet	množství (m <sup>2</sup> )		hmotnost (kg)	
		ks/bm	vrstva	paleta	ks	paleta
BEST – LINEA I	250	2	20	60	20,0	1200
BEST – LINEA II	250	1	10	30	39,0	1170
BEST – LINEA R0,5 vnější	250	4 ks/kruh	6	18	35,0	630
BEST – LINEA R1 vnější	250	8 ks/kruh	6	18	38,0	684
BEST – LINEA rohová 90 vnější	250	-	18	36	17,0	612

## info

Při hodnocení jednotlivých barevných ukávek berte prosím v úvahu technologická omezení tisku, rozdílné světelné podmínky a výrobu z čistě přírodních materiálů. Všechny tyto faktory mají vliv na mírnou odlišnost fotografií a skutečných výrobků.

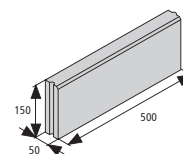


výrobní řada  
**OBRUBNÍKY  
A ŽLABY**

**BEST – LIMITA**  
povrch STANDARD, barva karamelová

# BEST – LIMITA

- klasický parkový obrubník
- použití zejména pro zapuštění do úrovně dlážděné plochy
- styk jednotlivých kusů se provádí na pero a drážku



## Dostupné barvy

povrch STANDARD



PŘÍRODNÍ



ČERVENÁ



KARAMELOVÁ



PÍSKOVCOVÁ



HNĚDÁ



ANTRACITOVÁ



## Technické údaje

výška (mm)	počet	množství (m <sup>2</sup> )		hmotnost (kg)	
	ks/bm	vrstva	paleta	ks	paleta
150	2	30	120	8,5	1020





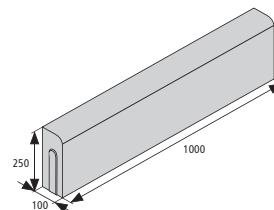
BEST – SINIA  
povrch STANDARD, barva přírodní

# BEST – SINIA



BEST – SINIA  
povrch STANDARD, barva přírodní

- univerzální silniční obrubník
- styk jednotlivých kusů se provádí na sraz



## Dostupné barvy

povrch STANDARD



PŘÍRODNÍ



## Technické údaje

výška (mm)	počet ks/bm	množství (m <sup>2</sup> )		hmotnost (kg)	
		vrstva	paleta	ks	paleta
250	1	8	24	54,5	1308

## info —

Při hodnocení jednotlivých barevných ukázek berte prosím v úvahu technologická omezení tisku, rozdílné světelné podmínky a výrobu z čistě přírodních materiálů. Všechny tyto faktory mají vliv na mírnou odlišnost fotografií a skutečných výrobků.



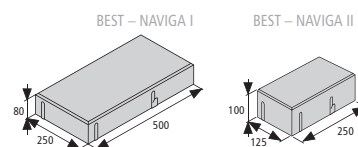
výrobková řada  
**OBRUBNÍKY  
A ŽLABY**

**BEST – NAVIGA I**  
povrch STANDARD, barva přírodní

# BEST – NAVIGA

**BEST – NAVIGA II**  
povrch STANDARD, barva přírodní

- použití jako předlažba podél všech typů silničních obrubníků (tzv. vodící pásek)



## Dostupné barvy

povrch STANDARD



PŘÍRODNÍ  
(BEST – NAVIGA I, II)



BÍLÁ  
(BEST – NAVIGA I)



## Technické údaje

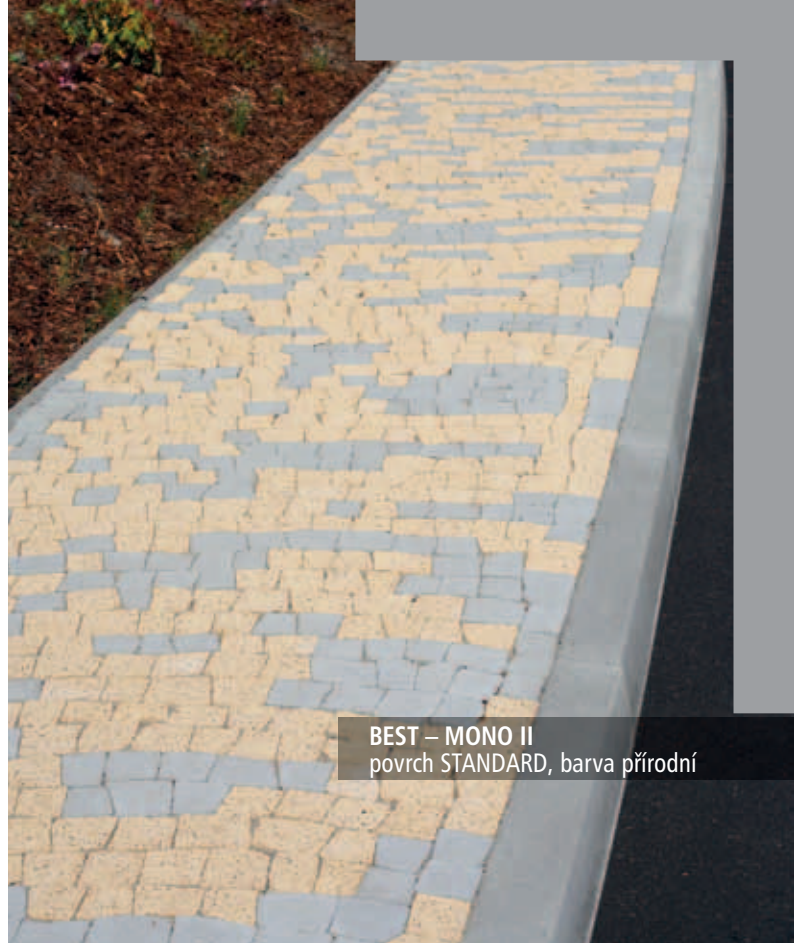
	výška (mm)	spotřeba		množství (ks)		hmotnost (kg)	
		ks/bm	ks/m <sup>2</sup>	vrstva	paleta	ks	paleta
BEST – NAVIGA I	80	2/4	8	6	60	23,0	1380
BEST – NAVIGA II	100	4/8	32	30	240	6,6	1584





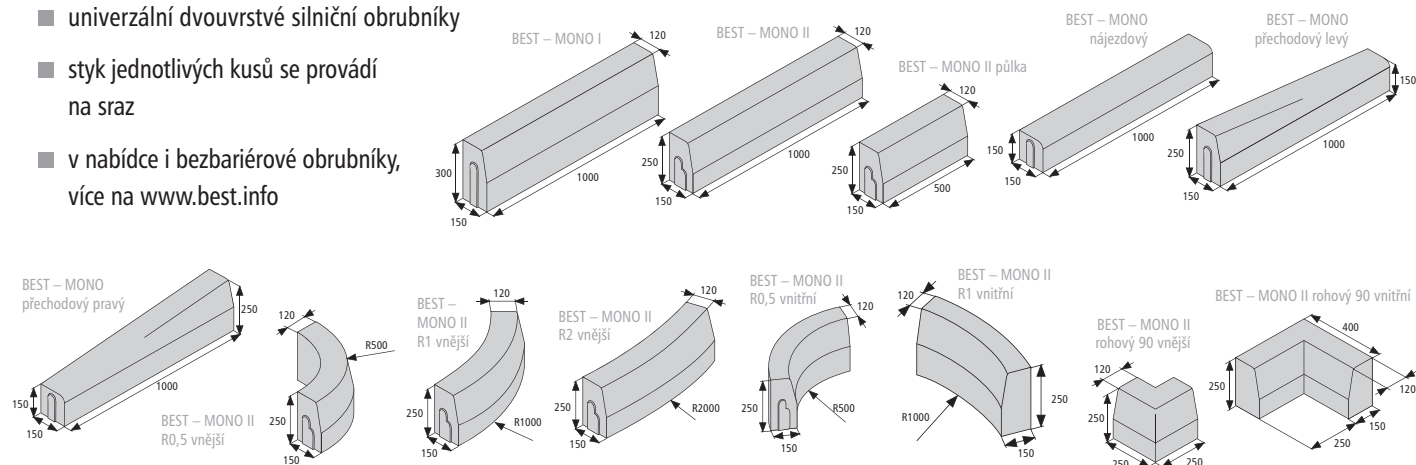
BEST – MONO R0,5 vnější  
povrch STANDARD, barva přírodní

# BEST – MONO



BEST – MONO II  
povrch STANDARD, barva přírodní

- univerzální dvouvrstvé silniční obrubníky
- styk jednotlivých kusů se provádí na sraz
- v nabídce i bezbariérové obrubníky, více na [www.best.info](http://www.best.info)



## Dostupné barvy

povrch STANDARD



PŘÍRODNÍ



## Technické údaje

	výška (mm)	spotřeba	množství (ks)		hmotnost (kg)	
		ks/bm	vrstva	paleta	ks	paleta
BEST – MONO I	300	1	4	12	102,0	1224
BEST – MONO II	250	1	5	15	86,0	1290
BEST – MONO II půlka	250	2	8	24	43,0	1032
BEST – MONO přechodový levý	250/150	1	3 levé + 3 pravé	3 levé + 3 pravé	70,0	420
BEST – MONO přechodový pravý	250/150	1	3 levé + 3 pravé	3 levé + 3 pravé	70,0	420
BEST – MONO nájezdový rovný	150	1	5	15	53,5	803
BEST – MONO II R0,5 vnější	250	4	5	15	53,0	795
BEST – MONO II R1 vnější	250	8	5	15	58,5	878
BEST – MONO II R2 vnější	250	16	6	18	60,5	1089
BEST – MONO II R0,5 vnitřní	250	4	3	9	72,0	648
BEST – MONO II R1 vnitřní	250	8	4	12	68,0	816
BEST – MONO II rohový 90 vnější	250	-	12	36	27,5	990
BEST – MONO II rohový 90 vnitřní	250	-	8	24	52,5	1260

Uvedené hodnoty se liší v závislosti na výrobních možnostech jednotlivých závodů BEST. Podrobnosti najdete na [www.best.info](http://www.best.info)



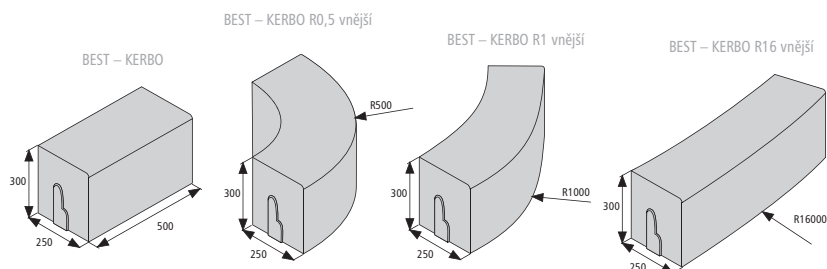
výrobní řada  
**OBRUBNÍKY  
A ŽLABY**

**BEST – KERBO**  
povrch STANDARD, barva přírodní

# BEST – KERBO

**BEST – KERBO**  
povrch STANDARD, barva přírodní

- univerzální dvouvrstvé silniční obrubníky
- svým robustním provedením a mechanickými vlastnostmi plně nahrazují žulové obrubníky
- styk jednotlivých kusů se provádí na sraz



## Dostupné barvy

povrch STANDARD



PŘÍRODNÍ



## Technické údaje

	výška (mm)	počet		množství (ks)		hmotnost (kg)	
		ks/bm	ks/kruh	vrstva	paleta	ks	paleta
BEST – KERBO	300	2	-	6	18	80	1440
BEST – KERBO R0,5 vnější	300	-	4	3	9	96	864
BEST – KERBO R1 vnější	300	-	8	3	9	113	1017
BEST – KERBO R16 vnější	300	-	128	3	9	128	1152

[www.best.info](http://www.best.info)







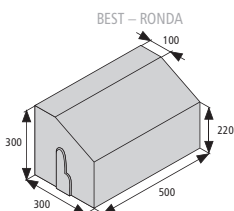
BEST – RONDA  
povrch STANDARD, barva přírodní

# BEST – RONDA

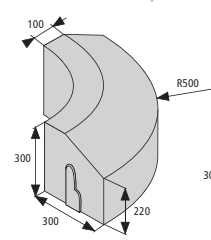


BEST – RONDA  
povrch STANDARD, barva přírodní

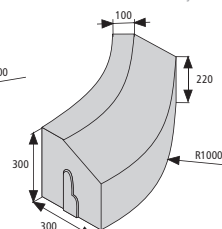
- univerzální dvouvrstvé silniční obrubníky pro realizaci kruhových objezdů
- svým robustním provedením a mechanickými vlastnostmi plně nahrazují žulové obrubníky
- styk jednotlivých kusů se provádí na sraz



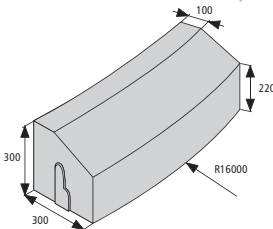
BEST – RONDA R0,5 vnější



BEST – RONDA R1 vnější



BEST – RONDA R16 vnější



## Dostupné barvy

povrch STANDARD



PŘÍRODNÍ



## Technické údaje

	výška (mm)	počet		množství (ks)		hmotnost (kg)	
		ks/bm	ks/kruh	vrstva	paleta	ks	paleta
BEST – RONDA	300/220	2	-	4	12	90	1080
BEST – RONDA R0,5 vnější	300/220	-	4	3	9	97	873
BEST – RONDA R1 vnější	300/220	-	8	3	9	119	1071
BEST – RONDA R16 vnější	300/220	-	128	3	9	140	1260



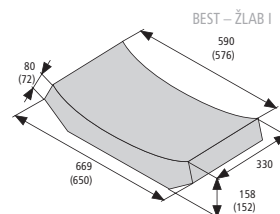
výrobní řada  
**OBRUBNÍKY  
A ŽLABY**

**BEST – ŽLAB I**  
povrch STANDARD, barva přírodní

**BEST – PŘÍLOŽNÁ DESKA**  
povrch STANDARD, barva přírodní

# BEST – ŽLAB I + PŘÍLOŽNÁ DESKA

- prvky pro povrchové odvodnění
- k BEST – ŽLABU I možno využít příložnou desku pro rozšíření profilu odvodňovacího příkopu
- v nabídce i kompozitní žlaby, podrobnosti na [www.best.info](http://www.best.info)



## Dostupné barvy

povrch STANDARD



PŘÍRODNÍ



## Technické údaje

	tloušťka (mm)	počet ks/bm	množství (ks)		hmotnost (kg)	
			vrstva	paleta	ks	paleta
BEST – ŽLAB I – varianta I	80	3,03	10	30	46,0	1380
BEST – ŽLAB I – varianta II	72	3,03	10	20	44,5	890
BEST – PŘÍLOŽNÁ DESKA	80	3,03	20	60	30,0	1800
	100	3,03	20	40	40,0	1600

Uvedené hodnoty se liší v závislosti na výrobních možnostech jednotlivých závodů BEST. Podrobnosti najdete na [www.best.info](http://www.best.info)





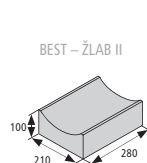
BEST – ŽLAB II  
povrch STANDARD, barva karamelová



BEST – ŽLAB II  
povrch STANDARD, barva přírodní

# BEST – ŽLAB II + LITINOVÁ MŘÍŽ

- prvky pro povrchové odvodnění
- k BEST – ŽLABU II nabízíme litinovou mříž, která se osazuje na rouru o průměru 200 mm
- v nabídce i kompozitní žlaby, podrobnosti na [www.best.info](http://www.best.info)



## Dostupné barvy

povrch STANDARD



PŘÍRODNÍ



KARAMELOVÁ



## Technické údaje

	tloušťka (mm)	počet ks/bm	množství (ks)		hmotnost (kg)	
			vrstva	paleta	ks	paleta
BEST – ŽLAB II	70/100	3,60	30	60	9,5	570
Doplňkový sortiment	tloušťka	hmotnost (kg)				
litinová mříž	70/100	25,5	litinová mříž se skládá ze dvou částí (rámu a roštu s kotevním šroubem), osazuje se na rouru o průměru 200 mm			



výrobková řada

## PALISÁDY A VENKOVNÍ SCHODIŠTĚ

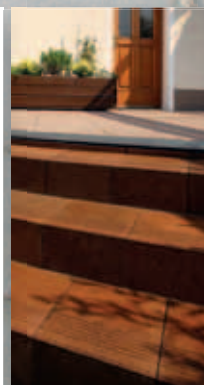
# TO ZAJÍMAVÉ PRO VAŠI SVAŽITOU ZAHRADU



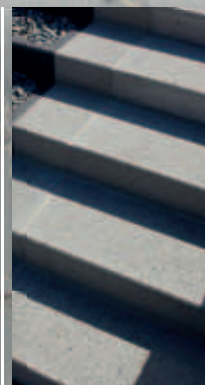
**Ve výrobkové řadě rovněž najdete:**



**BEST – PALISÁDA  
KADENT**  
povrch STANDARD  
barva přírodní  
strana 100



**BEST – PALISÁDA  
PREMIUM**  
povrch STANDARD  
barva karamelová  
strana 98



**BEST – CANTO**  
povrch STANDARD  
barva karamelová  
strana 104

**BEST – FALDO**  
povrch METROPOL  
barva přírodní  
strana 106



# PALISÁDY A VENKOVNÍ SCHODIŠTĚ

Nutnost řešit terénní nerovnosti přináší příležitost udělat z každé zahrady skutečný unikát. Využijte všech možností, které vám nabízejí palisády a schodišťové prvky.

## Nepřehlédněte:

Prvky BEST jsou trvale impregnovány proti znečištění a pro zvýšení odolnosti povrchu proti chemickým rozmrazovacím látkám.

## Obsah:

BEST – PALISÁDA PREMIUM .....	98
BEST – PALISÁDA KADENT .....	100
BEST – PALISÁDA URIKO .....	101
BEST – PALISÁDA RONDELA .....	102
BEST – PALISÁDA MASIV .....	103
BEST – CANTO .....	104
BEST – FALDO .....	106





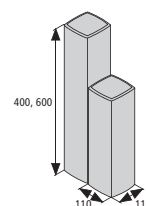
výrobní řada

## PALISÁDY A VENKOVNÍ SCHODIŠTĚ

BEST – PALISÁDA PREMIUM  
povrch STANDARD, barva karamelová

# BEST – PALISÁDA PREMIUM

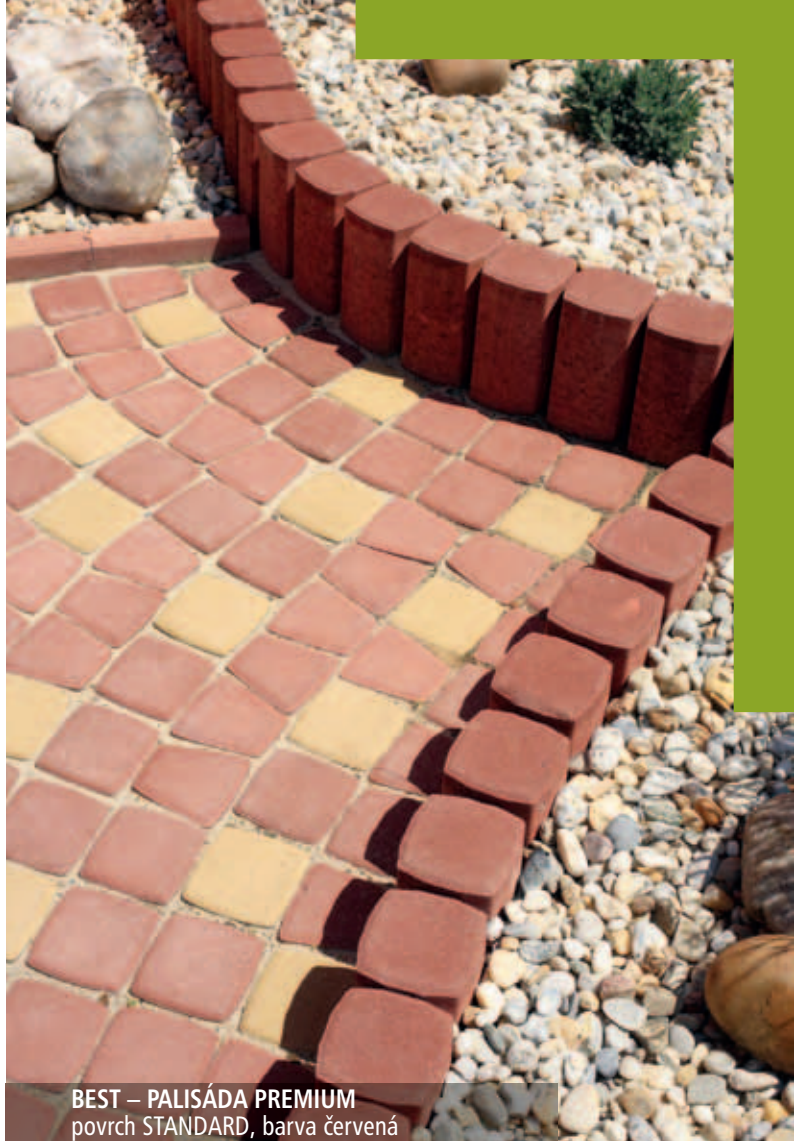
- tyčové prvky pro překonání výškových rozdílů v terénu
- kotvení do základu cca 1/3 celkové výšky palisády
- profil prvku BEST – PALISÁDA PREMIUM odpovídá dlažbě BEST – HARMONY I
- výsledná struktura bočních stěn palisád se v závislosti na výrobní technologii může lišit







**BEST – PALISÁDA PREMIUM**  
povrch STANDARD, barva přírodní



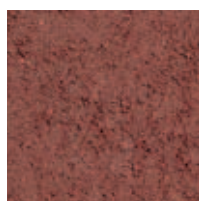
**BEST – PALISÁDA PREMIUM**  
povrch STANDARD, barva červená

## Dostupné barvy

povrch STANDARD



PŘÍRODNÍ



ČERVENÁ



KARAMELOVÁ



PÍSKOVCOVÁ



HNĚDÁ



ANTRACITOVÁ



Řekněte si o **jinou**  
**barvu** tohoto produktu!  
Více na str. 126.

## Technické údaje

výška (mm)	počet	množství (ks)		hmotnost (kg)	
	ks/bm	paleta	ks	paleta	
400	9,0	48	11	528	
600	9,0	60	12	720	

## info

Při hodnocení jednotlivých barevných ukázek berte prosím v úvahu technologická omezení tisku, rozdílné světelné podmínky a výrobu z čistě přírodních materiálů. Všechny tyto faktory mají vliv na mírnou odlišnost fotografií a skutečných výrobků.



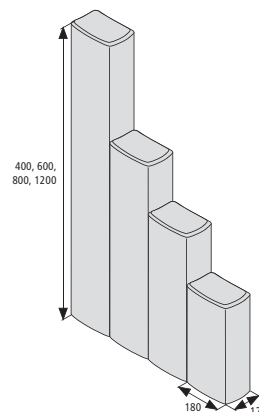
výrobková řada

## PALISÁDY A VENKOVNÍ SCHODIŠTĚ

BEST – PALISÁDA KADENT  
povrch STANDARD, barva přírodní

# BEST – PALISÁDA KADENT

- tyčový prvek pro překonání výškových rozdílů v terénu
- kotvení do základu cca 1/3 celkové výšky palisády
- výsledná struktura bočních stěn palisád se v závislosti na výrobní technologii může lišit



## Dostupné barvy

povrch STANDARD



PŘÍRODNÍ



ČERVENÁ



KARAMELOVÁ



## Technické údaje

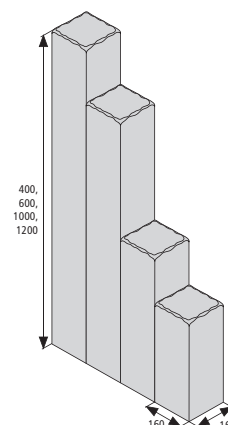
výška (mm)	počet	množství (ks)		hmotnost (kg)	
	ks/bm	paleta	ks	paleta	
400	8,3/5,5	24	20	480	
600	8,3/5,5	36	26	936	
800	8,3/5,5	30	34	1020	
1200	8,3/5,5	20	51	1020	



BEST – PALISÁDA URIKO  
povrch STANDARD, barva přírodní

# BEST – PALISÁDA URIKO

- tyčový prvek pro překonání výškových rozdílů v terénu
- profil palisády odpovídá dlažbě BEST – URIKO I
- kotvení do základu cca 1/3 celkové výšky palisády
- výsledná struktura bočních stěn palisád se v závislosti na výrobní technologii může lišit



## Dostupné barvy

povrch STANDARD



PŘÍRODNÍ



ČERVENÁ



KARAMELOVÁ



## Technické údaje

výška (mm)	počet	množství (ks)		hmotnost (kg)	
	ks/bm	paleta	ks	paleta	
400	6,25	21	23,5	494	
600	6,25	35	32,5	1138	
1000	6,25	25	50,0	1250	
1200	6,25	25	63,0	1575	



výrobková řada

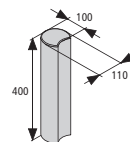
## PALISÁDY A VENKOVNÍ SCHODIŠTĚ

BEST – PALISÁDA RONDELA  
povrch STANDARD, barva přírodní

BEST – PALISÁDA RONDELA  
povrch STANDARD, barva karamelová

# BEST – PALISÁDA RONDELA

- tyčový prvek pro překonání výškových rozdílů v terénu
- vhodný zejména k vytvoření oblých tvarů a kruhových obrub
- kotvení do základu cca 1/3 celkové výšky palisády



## Dostupné barvy

povrch STANDARD



PŘÍRODNÍ



ČERVENÁ



KARAMELOVÁ



## Technické údaje

výška (mm)	počet	množství (ks)		hmotnost (kg)	
	ks/bm	paleta	ks	paleta	
400	10,0	45	11	495	





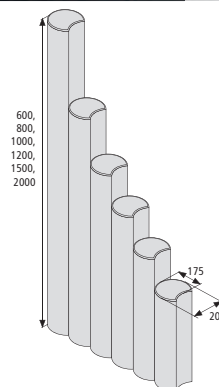
BEST – PALISÁDA MASIV  
povrch STANDARD, barva červená



BEST – PALISÁDA MASIV  
povrch STANDARD, barva přírodní

# BEST – PALISÁDA MASIV

- tyčový prvek pro překonání výškových rozdílů v terénu
- vhodný zejména k vytvoření oblých tvarů a kruhových ohrub
- od výšky 1500 mm armatura pro zpevnění
- kotvení do základu cca 1/3 celkové výšky palisády
- výsledná struktura bočních stěn palisád se v závislosti na výrobní technologii může lišit



## Dostupné barvy

povrch STANDARD



PŘÍRODNÍ



ČERVENÁ



KARAMELOVÁ



## Technické údaje

výška (mm)	počet	množství (ks)		hmotnost (kg)	
	ks/bm	paleta	ks	paleta	
600	5,7	30	36,5	1095	
800	5,7	30	50,5	1515	
1000	5,7	20	61,5	1230	
1200	5,7	20	72,0	1440	
1500	5,7	16	100,5	1608	
2000	5,7	16	122,0	1952	

## info

Při hodnocení jednotlivých barevných ukázek berte prosím v úvahu technologická omezení tisku, rozdílné světelné podmínky a výrobu z čistě přírodních materiálů. Všechny tyto faktory mají vliv na mírnou odlišnost fotografií a skutečných výrobků.



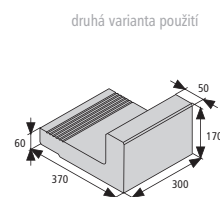
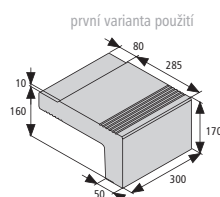
výrobní řada

## PALISÁDY A VENKOVNÍ SCHODIŠTĚ

BEST – CANTO  
povrch STANDARD, barva karamelová

# BEST – CANTO

- univerzální schodišťový prvek k vytvoření nového schodiště i k obkladům stávajících schodů
- protiskluzová úprava okraje prvku
- tvar prvku umožňuje realizaci schodiště ve dvou modifikacích







**BEST – CANTO**  
povrch STANDARD, barva přírodní



**BEST – CANTO**  
povrch STANDARD, barva karamelová

## Dostupné barvy

povrch STANDARD



PŘÍRODNÍ



ČERVENÁ



KARAMELOVÁ



## Technické údaje

výška (mm)	počet	množství (m <sup>2</sup> )		hmotnost (kg)	
	ks/bm	vrstva	paleta	ks	paleta
160	3,3	16	32	21	672

## info

Při hodnocení jednotlivých barevných ukázek berte prosím v úvahu technologická omezení tisku, rozdílné světelné podmínky a výrobu z čistě přírodních materiálů. Všechny tyto faktory mají vliv na mírnou odlišnost fotografií a skutečných výrobků.



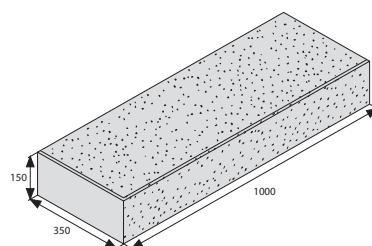
výrobková řada

## PALISÁDY A VENKOVNÍ SCHODIŠTĚ

**BEST – FALDO**  
povrch METROPOL, barva přírodní

# BEST – FALDO

- elegantní prvek pro vytvoření nejrůznějších typů venkovních schodišť
- nadstandardní tryskaná povrchová úprava na nášlapné a přední pohledové straně
- nášlapná plocha ukončena zkosenými hranami
- při montáži se jednotlivé schodišťové prvky překrývají







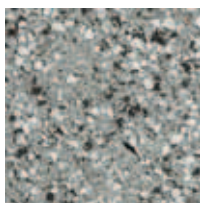
**BEST – FALDO**  
povrch METROPOL, barva přírodní



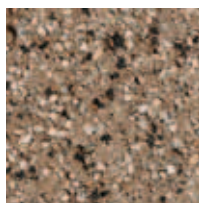
**BEST – FALDO**  
povrch METROPOL, barva karamelová

## Dostupné barvy

povrch METROPOL



PŘÍRODNÍ



KARAMELOVÁ



## Technické údaje

výška (mm)	počet	množství (m <sup>2</sup> )		hmotnost (kg)	
	ks/bm	vrstva	paleta	ks	paleta
150	1	2	10	119	1190



výrobková řada

**PLOTY**

# TO ORIGINÁLNÍ PRO VÁŠ PLOT

**Ve výrobkové řadě rovněž najdete:**

**BEST – NATURA I**  
povrch STANDARD  
barva colormix podzim  
strana 114

**BEST – ROKA I, II**  
povrch STANDARD  
barva přírodní  
strana 110

**BEST – LUNETA I, II**  
povrch STANDARD  
barva přírodní  
strana 112

**BEST – LEGENDA I, II**  
povrch STANDARD  
ostařený  
barva colormix podzim  
strana 116



# PLOTY

Postavit plot nebo zídku z prvků BEST je velmi snadné. Výběr tvarů, povrchových úprav i barev je široký – od moderních hladkých linií až po prvky s rustikálním ostařením. Nechybějí ani tvarově nové prvky a jejich nové barevné a povrchové úpravy. Ploty a zídky z tvarovek BEST jsou osobitou vizitkou každého domu.

## Nepřehlédněte:

Prvky BEST jsou trvale impregnovány proti znečištění a pro zvýšení odolnosti povrchu proti chemickým rozmrazovacím látkám.

## Obsah:

BEST – ROKA .....	110
BEST – LUNETA .....	112
BEST – NATURA .....	114
BEST – LEGENDA .....	116
BEST – CIHLA .....	117
BEST – GRADA .....	118
BEST – ZÁKRYTOVÁ DESKA .....	119





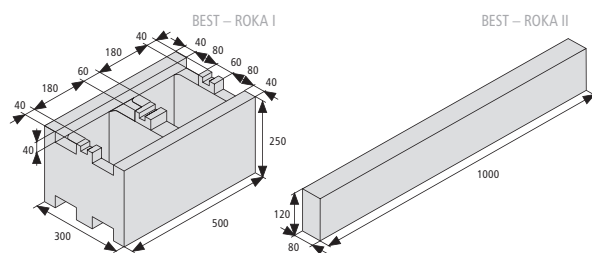
výrobková řada

**PLOTY**

**BEST – ROKA I, II**  
povrch STANDARD, barva antracitová (výroba na spec. zakázku)

# BEST – ROKA

- originální dvouprvkový plotový systém využívající tvarových zámků
- jednoduchá stavba s použitím pozinkovaných plotových sloupků, nebo probetonováním - více na [www.best.info](http://www.best.info)
- u prvků BEST – ROKA I je dodávána na každé vrstvě jedna tvarovka připravená na dělení (pro skladby na vazbu)
- doporučujeme kombinaci s prvkem BEST – ZÁKRYTOVÁ DESKA I



[www.best.info](http://www.best.info)







BEST – ROKA I, II  
povrch STANDARD, barva přírodní



BEST – ROKA I, II  
povrch STANDARD, barva přírodní

## Dostupné barvy

povrch STANDARD



PŘÍRODNÍ



## Technické údaje

	výška (mm)	spotřeba		množství (ks)		hmotnost (kg)	
		ks/bm	ks/m <sup>2</sup>	vrstva	paleta	ks	paleta
BEST – ROKA I	250	2	6,9	4	20	34,5	690
BEST – ROKA II	120	2	6,9 *	10	40	19,5	780

*\*do poslední řady tvarovek BEST – ROKA I se již nekládají prvky BEST – ROKA II, spotřebu tohoto prvku je proto nutné snížit o 2 ks na bm plotu*

## info —

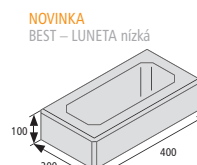
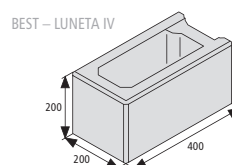
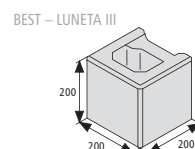
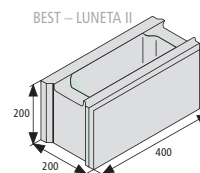
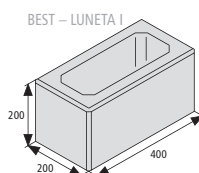
Při hodnocení jednotlivých barevných ukázek berte prosím v úvahu technologická omezení tisku, rozdílné světelné podmínky a výrobu z čistě přírodních materiálů. Všechny tyto faktory mají vliv na mírnou odlišnost fotografií a skutečných výrobků.



# BEST – LUNETA

- moderní zdící tvarovky s hladkými pohledovými stranami a fazetami na každé hraně výrobku, nově i v nízkém provedení
- kombinace prvků BEST – LUNETA I a III s novými prvky BEST – LUNETA nízká přináší mimořádně zdařilý výsledek
- použití na ploty, podezdívky, sokly budov
- spotřeba výplňového betonu je  $0,1 \text{ m}^3/\text{m}^2$  plotu
- pro uchycení plotových výplní k dispozici pozinkované úchyty různých délek a tvarů

BEST – LUNETA I, II  
povrch STANDARD, barva přírodní







BEST – LUNETETA I, II  
povrch STANDARD, barva karamelová



BEST – LUNETETA I, III, nízká  
povrch TRYSKANÝ, barva colormix arabica

## Dostupné barvy a povrchy

### povrch STANDARD



PŘÍRODNÍ



KARAMELOVÁ



BÍLÁ



ŽLUTÁ



COLORMIX ARABICA

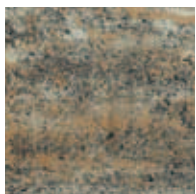


COLORMIX SAHARA



COLORMIX EBEN

### povrch TRYSKANÝ



COLORMIX ARABICA



COLORMIX SAHARA



COLORMIX EBEN



## Technické údaje

	výška (mm)	počet ks/m <sup>2</sup>	množství (ks)		hmotnost (kg)	
			vrstva	paleta	ks	paleta
BEST – LUNETETA I	200	-	12	60	18,5	1110
BEST – LUNETETA II	200	12,5	12	60	18,0	1080
BEST – LUNETETA III	200	-	24	120	10,5	1260
BEST – LUNETETA IV	200	-	12	60	18,0	1080
BEST – LUNETETA nízká, půlka <b>NOVINKA</b>	100	-	9 + 6	90 + 60	9,3 / 5,3	1155

## info —

Při hodnocení jednotlivých barevných ukávek berte prosím v úvahu technologická omezení tisku, rozdílné světelné podmínky a výrobu z čistě přírodních materiálů. Všechny tyto faktory mají vliv na mírnou odlišnost fotografií a skutečných výrobků.

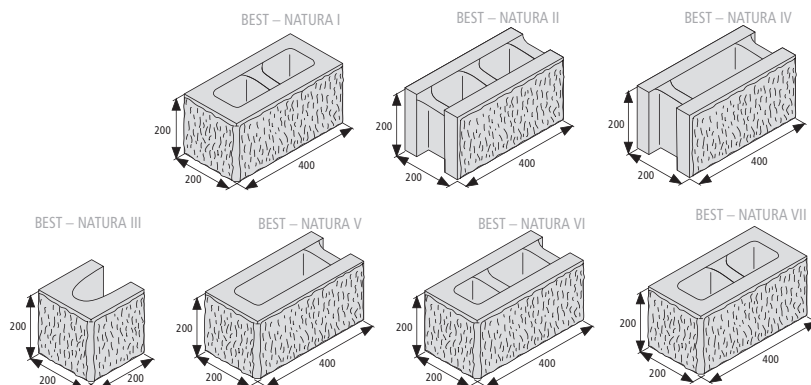




**BEST – NATURA I, II, III**  
povrch STANDARD štípaný, barva přírodní

# BEST – NATURA

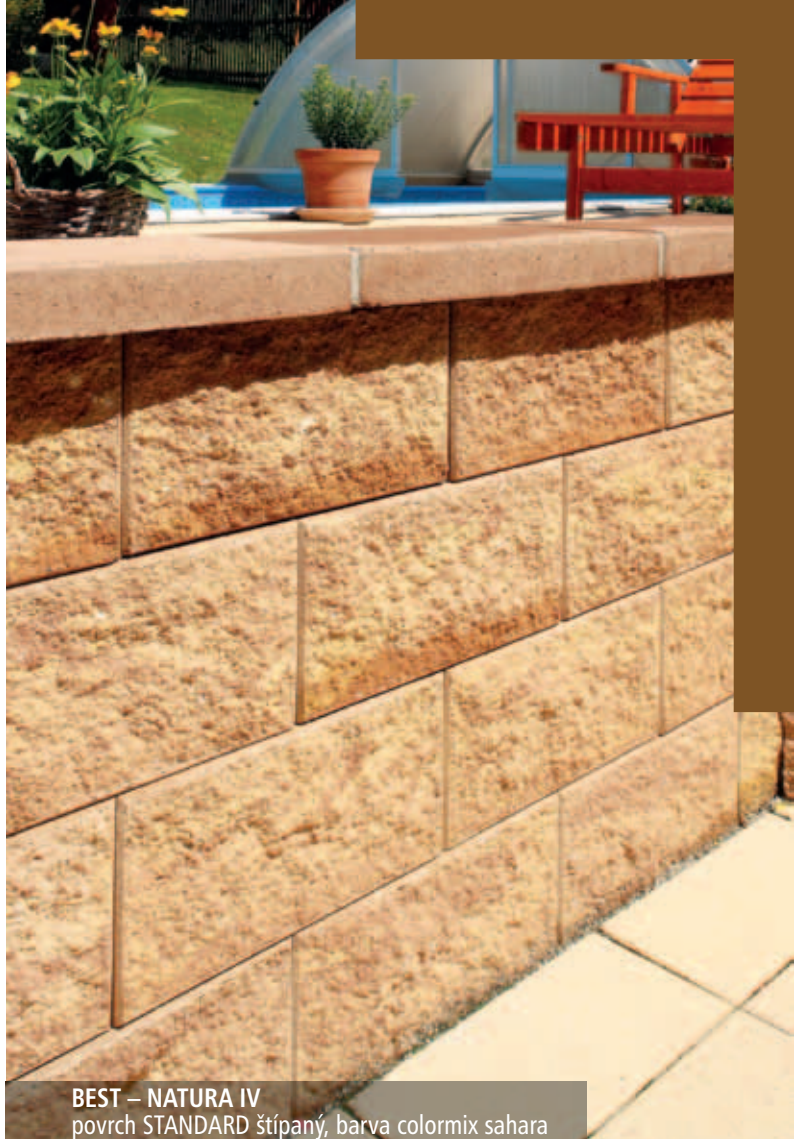
- univerzální tvarovky se štípaným povrchem
- spotřeba výplňového betonu je 0,07–0,08 m<sup>3</sup>/m<sup>2</sup> plotu
- pro uchycení plotových výplní k dispozici pozinkované úchyty různých délek a tvarů







**BEST – NATURA I, II, III**  
povrch STANDARD štípaný, barva žlutá



**BEST – NATURA IV**  
povrch STANDARD štípaný, barva colormix sahara

## Dostupné barvy

povrch STANDARD štípaný



PŘÍRODNÍ



KARAMELOVÁ



BÍLÁ



ŽLUTÁ



COLORMIX SAHARA



COLORMIX PODZIM



## Technické údaje

	výška (mm)	počet ks/m <sup>2</sup>	množství (ks)		hmotnost (kg)		poznámka
			vrstva	paleta	ks	paleta	
BEST – NATURA I	200	-	12	60	26,0	1560	štípaná ze 4 stran
BEST – NATURA II	200	12,5	12	60	21,0	1260	štípaná ze 2 podélných stran
BEST – NATURA III	200	-	24	120	11,0	1320	štípaná ze 3 stran, koncový prvek
BEST – NATURA IV	200	12,5	12	80	21,0	1260	štípaná z 1 podélné strany
BEST – NATURA V	200	-	12	60	22,0	1320	štípaná ze 2 stran, rohový prvek
BEST – NATURA VI	200	-	12	60	26,0	1560	štípaná ze 2 podélných a 1 krátké strany
BEST – NATURA VII	200	-	12	60	22,0	1320	štípaná ze 3 stran, pro sloupky 40 x 40 cm

info —

Při hodnocení jednotlivých barevných ukázek berte prosím v úvahu technologická omezení tisku, rozdílné světelné podmínky a výrobu z čistě přírodních materiálů. Všechny tyto faktory mají vliv na mírnou odlišnost fotografií a skutečných výrobků.



výrobková řada  
**PLOTY**

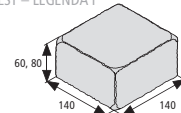
BEST – LEGENDA I, II  
povrch STANDARD oštěřený, barva červená (výroba na spec. zakázku)

BEST – LEGENDA I, II  
povrch STANDARD oštěřený, barva colormix podzim

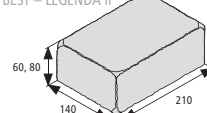
# BEST – LEGENDA

- speciálně oštěřené tvarovky pro vytvoření plotů a zídek s rustikálním vzhledem
- prvky se spojují zdicí a spárovací maltou pro lícové zdivo, neomítají se
- tyto tvarovky lze zároveň položit jako dlažbu (viz strana 64)

BEST – LEGENDA I



BEST – LEGENDA II



## Dostupné barvy

povrch STANDARD oštěřený



PŘÍRODNÍ



KARAMELOVÁ



COLORMIX PODZIM



COLORMIX SAHARA



## Technické údaje

	výška (mm)	orientační	spotřeba	orientační	množství (ks)		hmotnost (kg)	
		tloušťka zdi	při spáře 12 mm	spotřeba malty	vrstva	paleta	ks	paleta
BEST – LEGENDA I	60	140	92	32	40	480	2,7	1272
		60	44	9				
		210	92	48				
BEST – LEGENDA II	60	140	63	30	30	360	4,0	1440
		60	30	8				
		210	75	28				
BEST – LEGENDA I	80	140	75	28	40	400	3,6	1430
		80	44	12				
		210	75	41				
BEST – LEGENDA II	80	140	49	26	30	300	5,4	1610
		80	30	10				
		210	49	26				

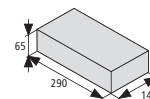




**BEST – CIHLA**  
povrch STANDARD, barva červená

# BEST – CIHLA

- prvek klasických rozměrů vhodný k výstavbě kontrolních šachet, k obezdívce komínů, zídek a plotů
- prvky se spojují zdicí a spárovací maltou pro lícové zdivo, neomítají se
- prvky pohledové pouze z pěti stran

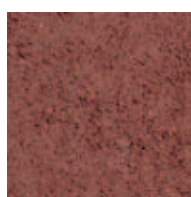


## Dostupné barvy

povrch STANDARD



PŘÍRODNÍ



ČERVENÁ



## Technické údaje

	výška (mm)	množství (m <sup>2</sup> )		hmotnost (kg)		tloušťka zdi mm	spotřeba při spáře 12 mm		orientační spotřeba malty l/m <sup>2</sup>
		vrstva	paleta	ks	paleta		ks/bm	ks/m <sup>2</sup>	
BEST – CIHLA	65	51	255	5,2	1326	140	3,31	43,00	23
						290	6,58	85,44	61
						65	3,31	21,78	7

## info

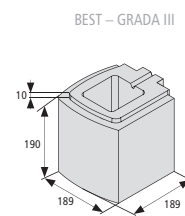
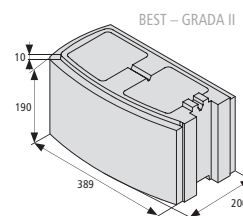
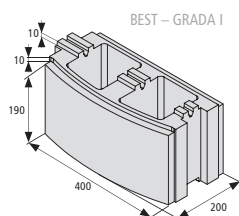
Při hodnocení jednotlivých barevných ukázek berte prosím v úvahu technologická omezení tisku, rozdílné světelné podmínky a výrobu z čistě přírodních materiálů. Všechny tyto faktory mají vliv na mírnou odlišnost fotografií a skutečných výrobků.



# BEST – GRADA

BEST – GRADA I, II, III  
povrch STANDARD, barva přírodní

- moderní univerzální tříprvkový systém s hladkými pohledovými stranami
- spotřeba výplňového betonu u prvků  
BEST – GRADA I, II činí  $0,08 \text{ m}^3/\text{m}^2$ , u prvku  
BEST – GRADA III  $0,05 \text{ m}^3/\text{m}^2$  plotu
- pro uchycení plotových výplní jsou k dispozici pozinkované úchyty různých délek a tvarů



## Dostupné barvy

povrch STANDARD



PŘÍRODNÍ



KARAMELOVÁ



## Technické údaje

	výška (mm)	počet ks/m <sup>2</sup>	množství (ks)		hmotnost (kg)	
			vrstva	paleta	ks	paleta
BEST – GRADA I	200	12,5	12	60	18,4	1104
BEST – GRADA II	200	-	3 levé + 3 pravé	30	17,9	537
BEST – GRADA III	200	-	12 levých + 12 pravých	120	10,6	1272





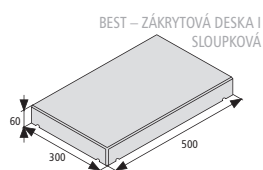
BEST – ZÁKRYTOVÁ DESKA II  
povrch STANDARD, barva karamelová



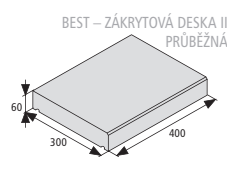
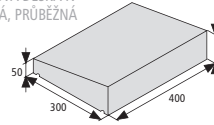
BEST – ZÁKRYTOVÁ DESKA I, II  
povrch STANDARD, barva přírodní

# BEST – ZÁKRYTOVÁ DESKA

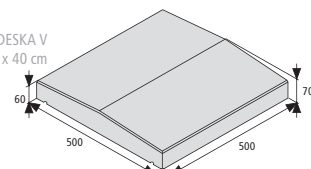
- zákrytové desky s hladkou pohledovou stranou
- BEST – ZÁKRYTOVÁ DESKA I a II je nově k dodání i v tryskané povrchové úpravě
- na spodní straně opatřeny okapničkou
- lze využít pro plotové prvky BEST – LUNETÁ, BEST – NATURA, BEST – ROKA a BEST – GRADA



BEST – ZÁKRYTOVÁ DESKA IV  
SLOUPKOVÁ, PRŮBĚŽNÁ



BEST – ZÁKRYTOVÁ DESKA V  
SLOUPKOVÁ 40 x 40 cm



## Dostupné barvy a povrchy

povrch  
STANDARD



PŘÍRODNÍ



KARAMELOVÁ



ČERVENÁ



BÍLÁ



ŽLUTÁ



COLORMIX  
ARABICA



COLORMIX  
SAHARA



COLORMIX  
EBEN



COLORMIX  
ARABICA



COLORMIX  
SAHARA



COLORMIX  
EBEN



## Technické údaje

	výška (mm)	počet ks/bm	množství (ks)		hmotnost (kg)	
			vrstva	paleta	ks	paleta
BEST – ZÁKRYTOVÁ DESKA I	60	-	6	60	20,5	1230
BEST – ZÁKRYTOVÁ DESKA II	60	2,5	8	80	16,0	1280
BEST – ZÁKRYTOVÁ DESKA III	50/100	2,5	28	28	19,0	532
BEST – ZÁKRYTOVÁ DESKA IV	50/100	2,5	24	24	19,0	456
BEST – ZÁKRYTOVÁ DESKA V	60/70	-	2	20	34,0	680

## info

Při hodnocení jednotlivých barevných ukázek berte prosím v úvahu technologická omezení tisku, rozdílné světelné podmínky a výrobu z čistě přírodních materiálů. Všechny tyto faktory mají vliv na mírnou odlišnost fotografií a skutečných výrobků.



výrobková řada

## PLOTOVÉ A OPĚRNÉ ZDI

# TO NEVŠEDNÍ PRO VAŠI ZEĎ



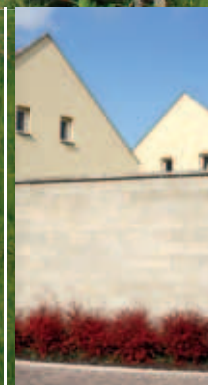
**Ve výrobkové řadě rovněž najdete:**



**BEST – VARIO**  
povrch STANDARD  
mezerovitá struktura  
barva přírodní  
strana 123



**BEST – LARGO**  
povrch STANDARD  
mezerovitá struktura  
barva přírodní  
strana 124



**BEST – ZTRACENÉ  
BEDNĚNÍ**  
povrch STANDARD  
barva přírodní  
strana 125

**BEST – KASKADA I, II**  
povrch STANDARD  
mezerovitá struktura  
barva hnědá  
strana 122



# PLOTOVÉ A OPĚRNÉ ZDI

Prvky BEST si vyberete i pro stavbu nadčasových opěrných zdí a zídek. Některé z nich stačí jen následně doplnit zeminou, osadit zelení a vytvořit si uklidňující zákoutí pro rodinnou pohodu.

## Nepřehlédněte:

Prvky BEST jsou trvale impregnovány proti znečištění a pro zvýšení odolnosti povrchu proti chemickým rozmrazovacím látkám.

## Obsah:

BEST – KASKADA .....	122
BEST – VARIO .....	123
BEST – LARGO .....	124
BEST – ZTRACENÉ BEDNĚNÍ .....	125





výrobková řada

## PLOTOVÉ A OPĚRNÉ ZDI



BEST – KASKADA I, II  
povrch STANDARD mezerovitá struktura, barva karamelová

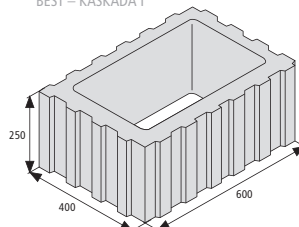


BEST – KASKADA I, II  
povrch STANDARD mezerovitá struktura, barva přírodní

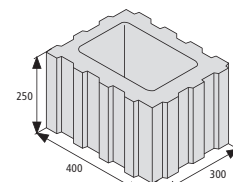
# BEST – KASKADA

- elegantní stavební prvky pro protihlukové a dělicí stěny, opěrné zdi a ke zpevnění svahů
- nabídka plastových den pro vyplnění zeminou a osázení rostlinami
- pro ozelenění tvarovek doporučujeme informační materiál „Rostliny vhodné k osázení tvarovek BEST“, který je ke stažení na [www.best.info](http://www.best.info)

BEST – KASKADA I

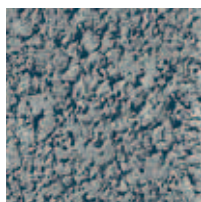


BEST – KASKADA II



## Dostupné barvy

povrch STANDARD  
mezerovitá struktura



PŘÍRODNÍ



HNĚDÁ



KARAMELOVÁ



## Technické údaje

	výška (mm)	počet ks/m <sup>2</sup>	množství (ks)		hmotnost (kg)	
			vrstva	paleta	ks	paleta
BEST – KASKADA I	250	6,66/10	4	20	48	960
BEST – KASKADA II	250	10/13,33	6	30	30	900





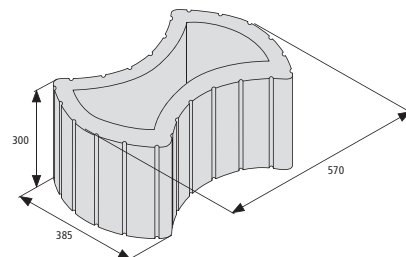
**BEST – VARIO**  
povrch STANDARD mezerovitá struktura, barva přírodní

# BEST – VARIO



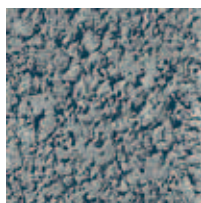
**BEST – VARIO**  
povrch STANDARD mezerovitá struktura, barva karamelová

- elegantní stavební prvek s použitím pro protihlukové a dělicí stěny, opěrné zdi a ke zpevnění svahů
- nabídka plastových den pro vyplnění zeminou a osázení tvarovek rostlinami
- pro ozelenění tvarovek doporučujeme informační materiál „Rostliny vhodné k osázení tvarovek BEST“, který je ke stažení na [www.best.info](http://www.best.info)



## Dostupné barvy

povrch STANDARD  
mezerovitá struktura



PŘÍRODNÍ



KARAMELOVÁ



## Technické údaje

	výška (mm)	skladba „běhoun – vazák“		množství (m <sup>2</sup> )		hmotnost (kg)	
		ks/m <sup>2</sup>	ks/bm	vrstva	paleta	vrstva	paleta
BEST – VARIO	300	8,26	2,48	4	12	50	600



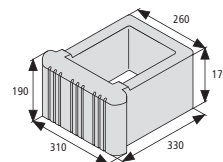
výrobková řada

## PLOTOVÉ A OPĚRNÉ ZDI

**BEST – LARGO**  
povrch STANDARD mezerovitá struktura, barva přírodní

# BEST – LARGO

- elegantní stavební prvek ke zpevnění svahů bez použití plastového dna
- pro ozelenění tvarovek doporučujeme informační materiál „Rostliny vhodné k osázení tvarovek BEST“, který je ke stažení na [www.best.info](http://www.best.info)



**BEST – LARGO**  
povrch STANDARD mezerovitá struktura, barva karamelová

## Dostupné barvy

povrch STANDARD  
mezerovitá struktura



PŘÍRODNÍ



KARAMELOVÁ



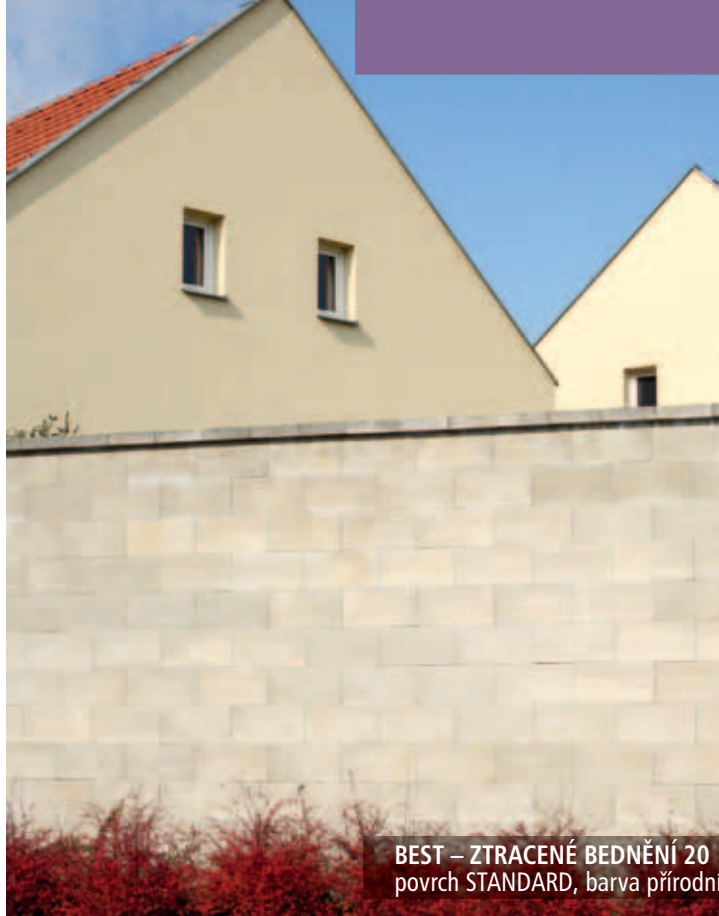
## Technické údaje

	výška (mm)	počet ks/m <sup>2</sup>	množství (ks)		hmotnost (kg)	
			vrstva	paleta	ks	paleta
BEST – LARGO	170/190	13,13	9	27	17	459





BEST – ZTRACENÉ BEDNĚNÍ 40  
povrch STANDARD, barva přírodní



BEST – ZTRACENÉ BEDNĚNÍ 20  
povrch STANDARD, barva přírodní

# BEST – ZTRACENÉ BEDNĚNÍ

- dutinové zdící tvarovky
- použití pro nosné i obvodové nezateplené zdvo, nadezdívky základových pasů, stavby opěrných zdí nebo plotů bez použití bednění
- tvarové zámky pro jednoduchou realizaci, možnost horizontálního armování
- na vrstvě vždy 1 kus připraven na dělení
- pevnost v tlaku 15 MPa (dle ČSN EN 771-3 ed.2)

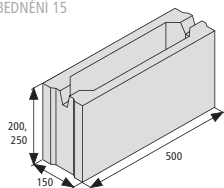
## Dostupné barvy

povrch STANDARD

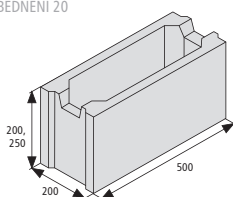


PŘÍRODNÍ

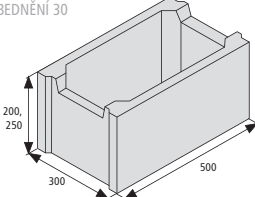
BEST – ZTRACENÉ  
BEDNĚNÍ 15



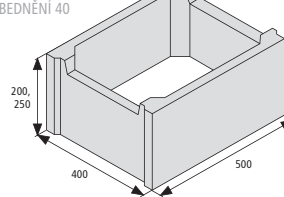
BEST – ZTRACENÉ  
BEDNĚNÍ 20



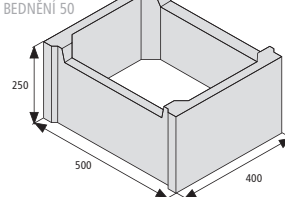
BEST – ZTRACENÉ  
BEDNĚNÍ 30



BEST – ZTRACENÉ  
BEDNĚNÍ 40



BEST – ZTRACENÉ  
BEDNĚNÍ 50



## Technické údaje

	výška (mm)	množství (ks)		hmotnost (kg)		spotřeba		orientační spotřeba betonu	
		vrstva	paleta	ks	paleta	(ks/m <sup>2</sup> )	(ks/m <sup>2</sup> )	m <sup>3</sup> /m <sup>2</sup>	m <sup>3</sup> /m <sup>2</sup>
BEST – ZTRACENÉ BEDNĚNÍ 15	250	10	50	21,5	1075	8,00	53,34	0,07	0,47
BEST – ZTRACENÉ BEDNĚNÍ 20	250	8	40	25,5	1020	8,00	40,00	0,11	0,57
BEST – ZTRACENÉ BEDNĚNÍ 30	250	6	30	29,7	891	8,00	26,67	0,20	0,66
BEST – ZTRACENÉ BEDNĚNÍ 40	250	4	20	33,6	672	8,00	20,00	0,29	0,72
BEST – ZTRACENÉ BEDNĚNÍ 50	250	4	20	34,7	694	10,00	20,00	0,36	0,72
BEST – ZTRACENÉ BEDNĚNÍ 15	200	10	60	15,0	900	10,00	66,67	0,07	0,47
BEST – ZTRACENÉ BEDNĚNÍ 20	200	8	48	20,0	960	10,00	50,00	0,10	0,52
BEST – ZTRACENÉ BEDNĚNÍ 30	200	6	36	23,0	828	10,00	33,34	0,19	0,63
BEST – ZTRACENÉ BEDNĚNÍ 40	200	4	24	26,0	624	10,00	25,00	0,27	0,68

Uvedené hodnoty se liší v závislosti na výrobních možnostech jednotlivých závodů BEST. Podrobnosti najdete na [www.best.info](http://www.best.info)



# VZORNÍK BAREV A POVRCHŮ ZÁKLADNÍCH PRVKŮ BEST:

## povrch STANDARD

standardní povrch ošetřený hydrofobním prostředkem (u vybraných dlažeb, obrubníků a žlabů, palisád, schodišťových prvků, plotů, opěrných zdí a zdicích prvků)

## povrch ANTICO

luxusní povrch s ošátenými hranami v barevném provedení colormix tигра, arabica, eben, etna a sahara (u dlažby BEST – PERSINO)



PŘÍRODNÍ



BÍLÁ



ŽLUTÁ



KARAMELOVÁ



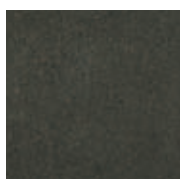
ČERVENÁ



PÍSKOVCOVÁ



HNĚDÁ



ANTRACITOVÁ



COLORMIX PODZIM



COLORMIX PODZIM  
SVĚTLÝ



COLORMIX JANTAR



COLORMIX SAHARA



COLORMIX ETNA



COLORMIX TIGRA



COLORMIX ARABICA



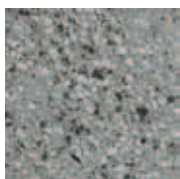
COLORMIX CITRÍN



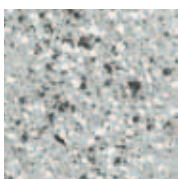
COLORMIX EBEN

## povrch METROPOL

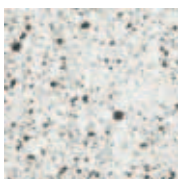
otryskáním zušlechtěný povrch, vyrobený podle speciálních receptur s použitím barevných drtí (u vybraných dlažeb a schodišťového prvku BEST – FALDO)



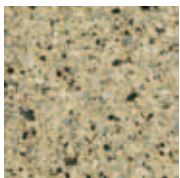
PŘÍRODNÍ



SVĚTLÁ ŠEDÁ



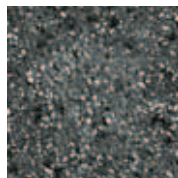
BÍLÁ



ŽLUTÁ



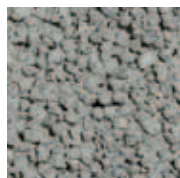
KARAMELOVÁ



ANTRACITOVÁ

## povrch URBIA

vymýváním zušlechtěný povrch, pohledová část je tvořena křemičitou drtí (u dlažeb BEST – KLASIKO, BEST – KARO, BEST – MOZAIK)



PŘÍRODNÍ



BÍLÁ

## povrch STANDARD ošátený

ošátením zušlechtěný povrch (u dlažby BEST – LEGENDA)



PŘÍRODNÍ



KARAMELOVÁ



COLORMIX SAHARA



COLORMIX PODZIM

## povrch INSPIRO

otryskáním zušlechtěný vysoce luxusní povrch, vyrobený dle speciální receptury nepravidelným promícháním barevných drtí a standardního betonu, ošátený hedvábným lakem a vytvrzený UV zářením nebo infrazářením (u dlažby BEST – MENTO)



COLORMIX SILVERO



COLORMIX SABIO



# VZORNÍK BAREV A POVRCHŮ VYBRANÝCH EXKLUZIVNÍCH DLAŽEB BEST:

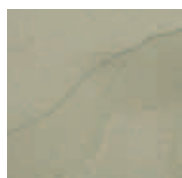
**BEST – ASPERA, BEST – ATRIO, BEST – ALTEA, BEST – ALTEZO, BEST – ELEGIA, BEST – BELEZA, BEST – BELISIMA**

## povrch STANDARD

standardní povrch ošetřený hydrofobním prostředkem (u vybraných dlažeb)

## povrch SAMETOVÝ

sametový vysoce elegantní povrch vytvořený leštěním, ošetřený hedvábným lakem a vytvrzený UV zářením nebo infrazářením (u vybraných dlažeb)



PŘÍRODNÍ



ANTRACITOVÁ



COLORMIX CITRÍN



COLORMIX KARI



COLORMIX ETNA



COLORMIX ARABICA



COLORMIX BRILANT

## povrch ANTICO

luxusní povrch s ošářenými hranami, vyleštěný, ošetřený hedvábným lakem a vytvrzený UV zářením nebo infrazářením (u dlažeb BEST – BELEZA, BEST – BELISIMA, BEST – ELEGIA)



COLORMIX KARI



COLORMIX ETNA



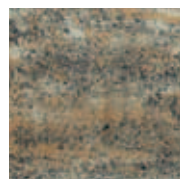
COLORMIX ARABICA



COLORMIX BRILANT

## povrch INSPIRO

otryskáním zušlechťený vysoce luxusní povrch, vyrobený dle speciální receptury nepravidelným promícháním barevných drtí a standardního betonu, ošetřený hedvábným lakem a vytvrzený UV zářením nebo infrazářením (u dlažeb BEST – BELEZA, BEST – BELISIMA)



COLORMIX ARABICA

## BEST – CHODNÍKOVÁ, povrch STANDARD

standardní povrch ošetřený hydrofobním prostředkem



PŘÍRODNÍ



COLORMIX ETNA



COLORMIX ARABICA



COLORMIX EBEN

## Barevné provedení COLORMIX

(prolínání několika barev)

Každý colormix je nutno posuzovat na celé vydlážděné ploše, nelze posuzovat pouze jednotlivý kámen, vrstvu nebo paletu. Technologií výroby je vždy dosaženo originálního barevného výsledku. Pokládka probíhá odebráním kamenů z více palet a vrstev současně.

### COLORMIX PODZIM

prolínání červené, hnědé a pískovcové barvy

### COLORMIX PODZIM světlý

prolínání červené, hnědé a žluté barvy s použitím bílého cementu

### COLORMIX JANTAR

prolínání karamelové a antracitové barvy

### COLORMIX SAHARA

prolínání karamelové a žluté barvy s použitím bílého cementu

### COLORMIX ETNA

prolínání červené, antracitové a žluté barvy s použitím bílého cementu

### COLORMIX TIGRA

prolínání antracitové, bílé a červené barvy s použitím bílého cementu

### COLORMIX ARABICA

prolínání antracitové, bílé a béžové barvy s použitím bílého cementu

### COLORMIX CITRÍN

prolínání antracitové, karamelové a žluté barvy s použitím bílého cementu

### COLORMIX EBEN

prolínání antracitové a bílé barvy s použitím bílého cementu

### COLORMIX BRILANT

prolínání antracitové a světle šedé barvy s použitím bílého cementu

### COLORMIX KARI

prolínání skořicové a bílé barvy s použitím bílého cementu

### COLORMIX SILVERO

prolínání šedých přírodních odstínů

### COLORMIX SABIO

prolínání karamelových odstínů

## upozorňujeme

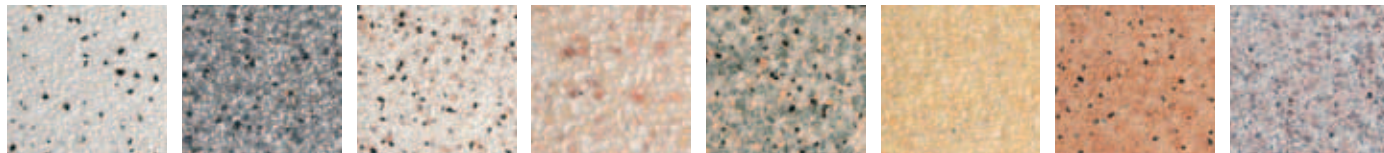
Jednotlivé závady a.s. BEST používají při výrobě čistě přírodní materiály z místních zdrojů. Z tohoto důvodu se mohou lišit barevné odstíny výrobků i struktury jejich povrchů. Při hodnocení jednotlivých barevných ukázek berte prosím v úvahu i technologicky omezené možnosti tisku.



# VZORNÍK BAREV A POVRCHŮ TERASOVÝCH DLAŽEB BEST:

## BEST – TERASOVÁ, povrch VYMÝVANÝ

vymýváním zušlechťený povrch, vyrobený podle speciálních receptur s použitím barevných drtí



VEGARO

VANTO

VIKIO

VELINO

VISTO

VIKOLO

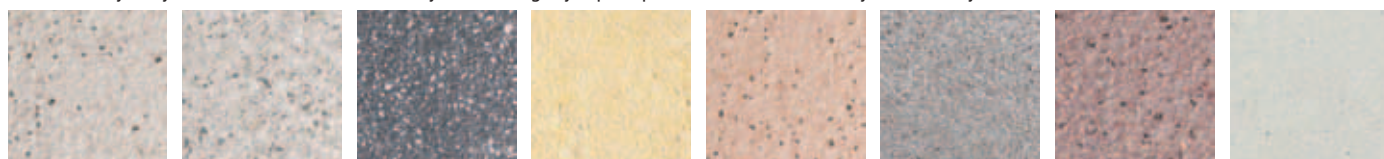
VERDO

VANATO

## BEST – TERASOVÁ, povrch TRYSKANÝ

tryskáním zušlechťený povrch, vyrobený podle speciálních receptur s použitím barevných drtí

v nabídce u vybraných dlažeb i varianta dle chráněných technologických postupů BEST, ošetřená hedvábným lakem a vytvrzená UV zářením nebo infrazářením



TABARO

TOKARO

TRIBALO

TEROSO

TOKANTO

TOREO

TAMBURO

TABELO



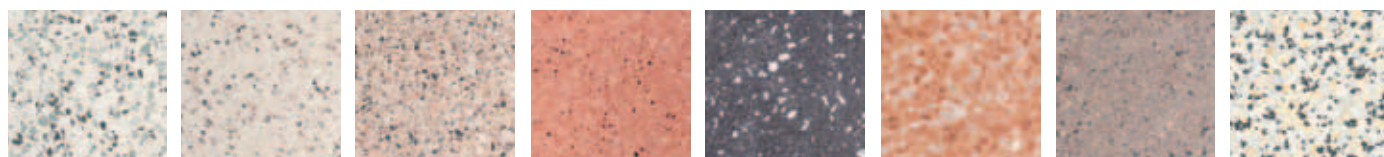
TAMORO

TAGIO

TAGOLO

## BEST – TERASOVÁ, povrch BROUŠENÝ

broušením zušlechťený povrch, vyrobený podle speciálních receptur s použitím barevných drtí



BRIKOLO

BROKATELO

BAKANO

BUKERO

BUKANERO

BUKATO

BURINO

BODERO

## BEST – TERASOVÁ, povrch RELIÉFNÍ

dekorativní reliéfní struktura povrchu, v nabídce i varianta dle chráněných technologických postupů BEST, ošetřená hedvábným lakem a vytvrzená UV zářením nebo infrazářením



PŘÍRODNÍ RIGOLO

BÍLÁ RIGOLO

KRÉMOVÁ RIGOLO

BÍLÁ RAVERTINO

TRYSKANÁ  
ANTRACITOVÁ  
RAVERTINO



TRYSKANÁ BÍLÁ  
RUBIO

TRYSKANÁ ŽLUTÁ  
RUBIO

TRYSKANÁ  
KARAMELOVÁ  
RUBIO

BÍLÁ RUVIDO

ŽLUTÁ RUVIDO

KARAMELOVÁ  
RUVIDO

## BEST – TERASOVÁ, povrch STANDARD

standardní povrch ošetřený  
hydrofobním prostředkem



PŘÍRODNÍ



# VZORNÍK BAREV A POVRCHŮ PLOTOVÝCH PRVKŮ BEST:

## povrch STANDARD ostařený

ostařením zušlechťený povrch  
(u plotových prvků BEST – LEGENDA)



PŘÍRODNÍ



KARAMELOVÁ



COLORMIX PODZIM



COLORMIX SAHARA

## povrch TRYSKANÝ

tryskáním zušlechťený povrch  
(u plotových prvků BEST – LUNETÁ a vybraných prvků BEST – ZÁKRYTOVÁ DESKA)



COLORMIX ARABICA



COLORMIX SAHARA



COLORMIX EBEN

## povrch STANDARD štípaný

štípáním zušlechťený povrch  
(u plotových prvků BEST – NATURA)



PŘÍRODNÍ



BÍLÁ



ŽLUTÁ



KARAMELOVÁ



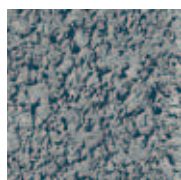
COLORMIX SAHARA



COLORMIX PODZIM

## povrch STANDARD mezerovitá struktura

povrch tvořený mezerovitou strukturou betonu  
(u prvků opěrných zdí BEST – KASKADA, BEST – LARGO a BEST – VARIO)



PŘÍRODNÍ



KARAMELOVÁ



HNĚDÁ

## Na vaše přání

vyrobíme i zboží v barevných úpravách, které nejsou standardně u výrobků nabízeny.

Cena zakázky a termín dodání jsou stanoveny individuálně, minimální výrobní množství u dlažeb je 50 m<sup>2</sup>.

## upozorňujeme

Jednotlivé závody a.s. BEST používají při výrobě čistě přírodní materiály z místních zdrojů. Z tohoto důvodu se mohou lišit barevné odstíny výrobků i struktury jejich povrchů. Při hodnocení jednotlivých barevných ukázek berte prosím v úvahu i technologicky omezené možnosti tisku.

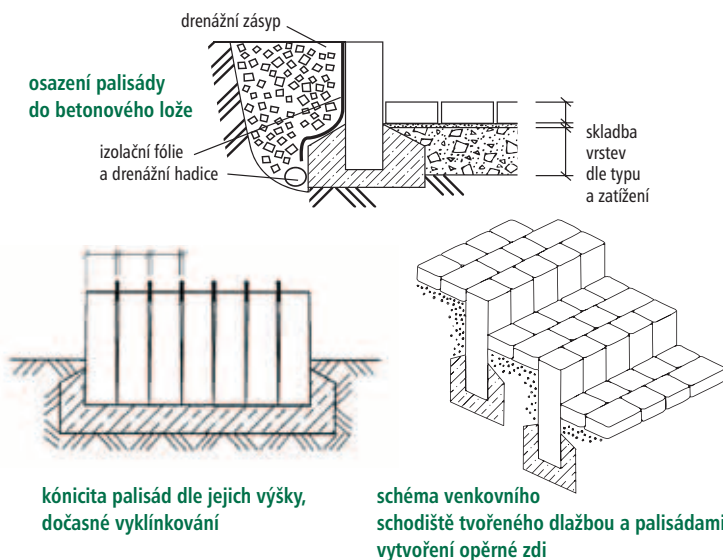


# STRUČNÉ DOPORUČENÍ PRO REALIZACE Z VÝROBKŮ BEST, VČETNĚ JEJICH ÚDRŽBY

Je velmi účelné pracovat podle, třeba i velice jednoduché, projektové dokumentace, které předchází směrové a výškové zaměření stavby. Je výhodné pracovat s tzv. vyrovnanou bilancí zemin. To znamená počítat s tím, aby zemina vykopaná na stavbě byla na stejné stavbě opět použita.

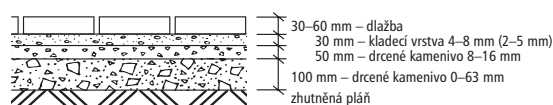
## JAK OSADIT OBRUBNÍKY A PALISÁDY

1. Obrubníky doporučujeme osadit na šířku tak, aby nebylo nutné dořezávání krajních kamenů (tuto šířku zjistíte vyskládáním jedné řady dlažby, včetně doporučených spár).
2. Obrubníky a palisády se osazují do 8–10 cm vysokého betonového lože, prováděného ze zavlhle betonové směsi. Následně se ze stejné směsi provede betonová opěra do 1/3 výšky.
3. Mezi obrubníky je třeba ponechat mezeru 5 mm (tuto mezeru nevyplňujeme betonem) a u palisád zabezpečit tuto mezeru pomocí dočasně vyklínkování z důvodu jejich kónického tvaru.

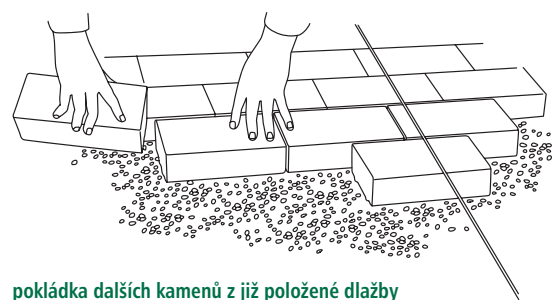


## JAK POSTAVIT CHODNÍK, TERASU NEBO PŘÍJEZDOVOU CESTU

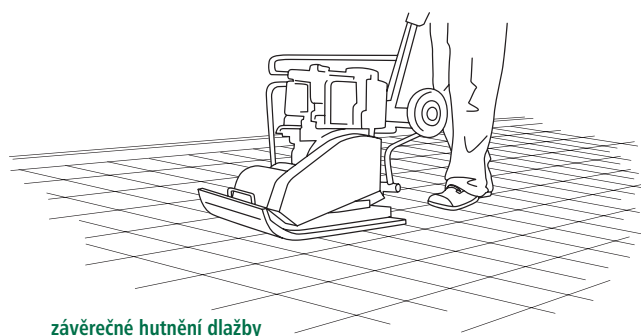
1. Dlažbu vybíráme podle jejího určení, tzn. pro pochozí nebo pojezdové plochy. Předem si zvolíme skladebnou variantu, podle které dlažbu budeme pokládat.
2. Každá dlážděná plocha musí být pevně ohraničena zdí, obrubníky nebo palisádami, či jiným způsobem.
3. Stavbu začínáme na urovnané a řádně zhutněné pláni.
4. Na začátku provedeme tzv. rozměrovou zkoušku. Tzn. vyskládáme dlažbu na požadovanou šíř chodníku, a to včetně spár 3–5 mm. Poté si změříme skutečnou budoucí šířku chodníku. Přesným rozměřením předejdeme následnému pracnému dořezávání kamenů.
5. Na základě změřené šířky chodníku založíme obrubníky nebo palisády, které osazujeme do 8–10 cm vysokého betonového lože, prováděného ze zavlhle betonové směsi. Následně se ze stejné směsi provede betonová opěra do 1/3 výšky obrubníku nebo palisády. Palisády je nutné zároveň vyklínkovat do svislé polohy, neboť jsou kónického tvaru. Mezi obrubníky se ponechává 5mm mezera, která se nevyplňuje.
6. Podkladní vrstvy prováděné mezi obrubníky, případně jejich část o tloušťce 10–15 cm řádně zhutníme vibrační deskou. Doporučené skladby naleznete na [www.best.info](http://www.best.info).
7. Poslední tzn. kladecí vrstva se již nehutní, ale pouze srovná latí. Je nutné počítat s poklesem dlažby o 5–8 mm při hutnění dlažby.
8. Dlažbu pokládáme podle zvolené skladby z nejnižšího bodu a postupujeme proti spádu dlážděné plochy, dlažbu průběžně rovnáme dle pomocného provázku. Pro docílení rovné spáry při pokládce můžeme použít distanční mezerníky, vymezující spáru 3 nebo 5 mm.
9. Dlažbu zapískujeme křemičitým pískem, zameteme a zhutníme vibrační deskou s plastovou podložkou a znovu zapískujeme.



složení podkladních vrstev pro chodník nebo terasu



pokládka dalších kamenů z již položené dlažby



závěrečné hutnění dlažby



# STRUČNÉ DOPORUČENÍ PRO REALIZACE Z VÝROBKŮ BEST, VČETNĚ JEJICH ÚDRŽBY

## JAK REALIZOVAT TERASU POKLÁDKOU DLAŽBY NA TERČE

1. Pokládka terasové dlažby na terče je vhodná zejména pro balkóny a střešní terasy, kdy chceme čistě a elegantně řešit odvodnění celé plochy.
2. Nejčastěji volíme klasické gumové, či plastové terče. Ty lze řezáním snadno upravit na poloviny či čtvrtiny pro podložení krajních kamenů.
3. Pokud pokládáme terče na hydroizolační fólii, která leží přímo na vrstvě tepelné izolace, je ji třeba podložit geotextilií. Samotnou tepelnou izolaci by měl tvořit dostatečně únosný materiál, např. deskový expandovaný polystyren.
4. Vyspádování nebo vyrovnání plochy provádíme pomocí vyrovnávacích destiček, které lze zakoupit spolu s terči. Také můžeme zvolit přímo terče s nastavitelnou výškou, které se výškově regulují speciálním klíčem.
5. Vzdálenost mezi jednotlivými kameny je dána šířkou nálitku na terčích.

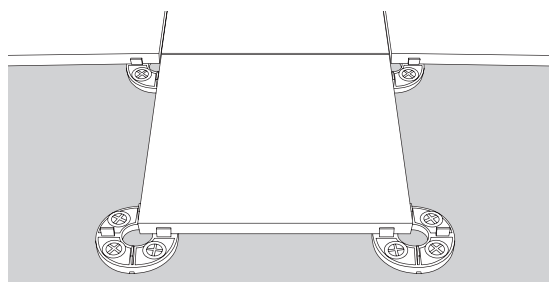
ukázky terčů



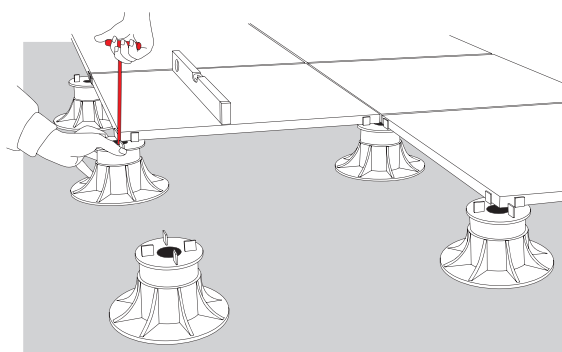
plastový terč s kloubky

gumový terč

výškově nastavitelný terč



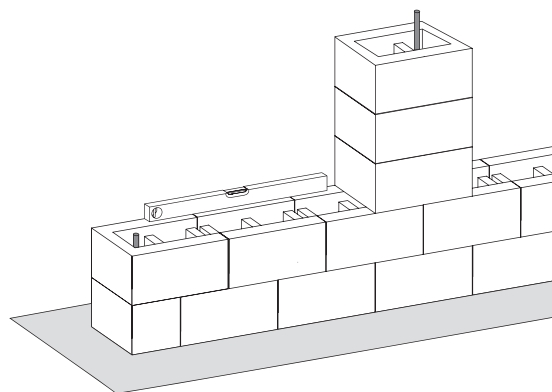
pokládka na klasické plastové terče



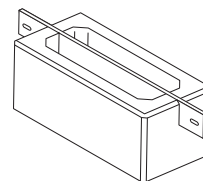
pokládka na výškově stavitelné terče a regulace jejich výšky speciálním klíčem

## JAK POSTAVIT PLOT

1. Vybudujeme základový pás se základovou spárou v nezámrazné hloubce a odizolujeme jej.
2. Do základu svisle osadíme ocelové pruty o průměru 10–12 mm a necháme je z něj vyčnívat asi 30 cm.
3. První řada plotovek se osazuje do cementové malty nebo mrazuvzdorného stavebního lepidla. Další řady se většinou kladou na sucho.
4. Vodováhou průběžně kontrolujeme rovinatost jednotlivých vrstev. Případné výškové tolerance mezi tvarovkami vyrovnáme klínky.
5. Otvory pro plotové úchyty vyřízneme nebo vyvrtáme.
6. Do vystavěného plotu vložíme v celé jeho výšce ocelové pruty.
7. Dutiny tvarovek vyplníme zavlhlým betonem třídy C20/25, který průběžně hutníme. Nedoporučujeme použití tekuté betonové směsi z důvodu následné tvorby vápenných výkvětů, které nejsou předmětem reklamace. V poslední řadě tvarovek ponecháme volný prostor ve výšce cca 5 cm.
8. Zákrytové desky osazujeme na cementovou maltu nebo mrazuvzdorné lepidlo, na celou srazovou plochu dáváme silikon.



osazení jednotlivých řad tvarovek na betonový základový pás, proarmování, průběžná kontrola rovinatosti



příklad kotvení plotové výplně do sloupku

Podrobné informace o realizaci z prvků BEST najdete na [www.best.info](http://www.best.info)



# ÚDRŽBA DLÁŽDĚNÝCH PLOCH



## BĚŽNÁ ÚDRŽBA

1. Běžná údržba ploch se provádí pouze zametáním, občasným čištěním proudem vody či vysokotlakým vodním agregátem a pravidelným sekáním okolních ploch.
2. Pro důkladné čištění si můžete vybrat i některý z přípravků na str. 133, více informací na [www.best.info](http://www.best.info).

## ÚDRŽBA DLÁŽDĚNÝCH PLOCH V ZIMNÍM OBDOBÍ

1. K údržbě povrchu se používají plastové zametací kartáče a shrnovací zařízení opatřené pryžovou nebo plastovou hranou.
2. Posyp se provádí pouze čistými inertními materiály.
3. Betonové dlažby jsou odolné proti přímému působení chemických rozmrazovacích látek, za předpokladu dodržení nejvyšší přípustné dávky na plošnou jednotku krytu (vyhláška č. 104/1997 Sb., příloha 7).



**Doporučujeme využít služby ČIŠTĚNÍ DLAŽBY a ostatních výrobků pomocí hloubkového mytí vysokým tlakem vody na kterémkoli místě v České republice.**

### Nabízíme vám:

- odstranění běžných nečistot, plísní a mechů
- v případě potřeby doplnění spár běžným křemičitým pískem nebo pískem zabraňujícím za standardních podmínek růstu plevelů
- v závěru je možné aplikovat impregnační hydrofobní nátěr, který chrání povrch výrobků před běžnými nečistotami a růstem mechu a plísní
- službu je možné objednávat od března do listopadu, s přihlédnutím k aktuálním klimatickým podmínkám
- čištění je určeno pro odstranění běžných nečistot, nelze zcela odstranit nevratné znečištění betonových povrchů (oleje, cementové potěry apod.)

**Více informací a objednávky služby na [www.best.info](http://www.best.info) nebo tel.: +420 373 720 111, e-mail: [cisteni@best.info](mailto:cisteni@best.info)**



# PRO DOKONALE ČISTÝ CHODNÍK NEBO TERASU SI U NÁS MŮŽETE ZAKOUPIT ČISTICÍ PROSTŘEDKY, DOSTUPNÉ DLE AKTUÁLNÍ NABÍDKY. JEDNÁ SE O PROSTŘEDKY:

- k základnímu čištění betonových výrobků
- k odstranění prachu, sazí a emisního znečištění
- k odstranění povlaku vápenných výkvětů z povrchu betonových dlažeb
- k odstranění skvrn od vápna, cementu a maltovin
- k ochraně povrchu betonových výrobků před ušpiněním od olejů a kapalin obsahujících vodu
- ke zvýšení odolnosti povrchu výrobků proti tvoření zeleného povlaku, řas a mechů
- k odstraňování řas, lišejníků, plísní a mechů z povrchu betonových výrobků
- k odstranění rezavých skvrn z povrchu betonových výrobků
- ke zjasnění barev a zvýraznění struktury betonu
- pro impregnaci povrchu betonových výrobků



Podrobné informace vám rádi sdělíme v kterékoli z podnikových prodejen BEST nebo je najdete na [www.best.info](http://www.best.info)



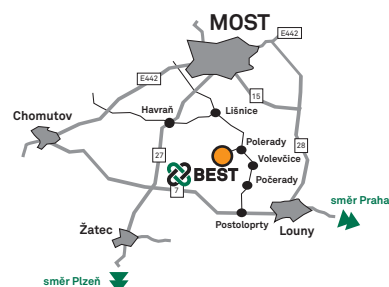
# ZÁVODY BEST



sídlo společnosti BEST, a.s., výrobní závod **RYBNICE**, prodej a expedice

Rybnice 148, 331 51 Kaznějov  
tel.: 373 720 111, 129; fax: 373 720 188, 189  
e-mail: [odbyt-rybnice@best.info](mailto:odbyt-rybnice@best.info)  
GPS: 49°53'48.377"N, 13°21'17.465"E

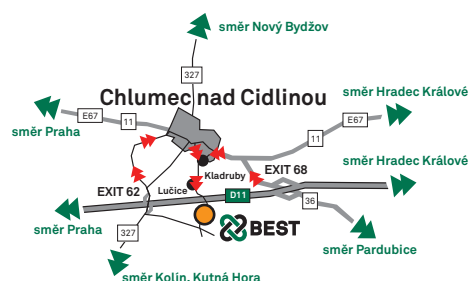
v areálu závodu se nacházejí:  
**vzorkovna v podnikové prodejně,**  
**vzorkovna v ARCH CENTRU,**  
**vzorový dům Anička**



výrobní závod **POLERADY**, prodej a expedice

Polerady 117, 434 01 Most  
tel.: 474 745 911, 912; fax: 474 745 988  
e-mail: [odbyt-polerady@best.info](mailto:odbyt-polerady@best.info)  
GPS: 50°25'50.8"N, 13°39'4.633"E

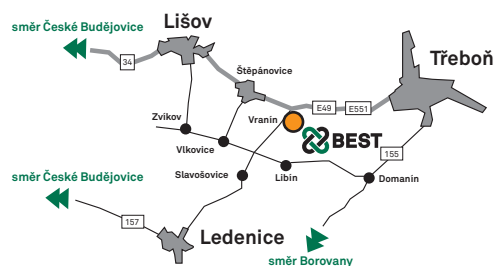
v areálu závodu se nacházejí:  
**vzorkovna v podnikové prodejně,**  
**vzorkovna v ARCH CENTRU,**  
**vzorový dům Barborka**



výrobní závod **LUČICE**, prodej a expedice

Lučice 87, 503 51 Chlumec nad Cidlinou  
tel.: 494 941 112; fax: 494 941 188  
e-mail: [odbyt-lucice@best.info](mailto:odbyt-lucice@best.info)  
GPS: 50°7'41.08"N, 15°28'4.904"E

v areálu závodu se nacházejí:  
**vzorkovna v podnikové prodejně,**  
**vzorkovna v ARCH CENTRU,**  
**vzorový dům Johanka**



výrobní závod **VRANÍN**, prodej a expedice

Vranín 278, 373 73 Štěpánovice u Č. Budějovic  
tel.: 383 839 012; fax: 383 839 088  
e-mail: [odbyt-vranin@best.info](mailto:odbyt-vranin@best.info)  
GPS: 48°59'43.889"N, 14°41'6.932"E

v areálu závodu se nacházejí:  
**vzorkovna v podnikové prodejně,**  
**vzorkovna v ARCH CENTRU,**  
**vzorový dům Tereška**

Vzorkovny v ARCH CENTRECH jsou volně přístupné 7 dní v týdnu, podnikové prodejny a vzorové domy mají provozní dobu shodnou s prodejně – více na zadní straně katalogu.

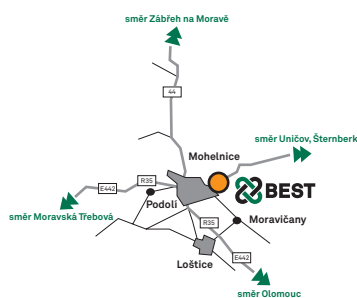




#### prodejní a výstavní závod **PRAHA-NEHVIZDY**, prodej a expedice

Okružní 697, 250 81 Nehvizdy  
tel.: 311 280 011; fax: 311 280 118  
e-mail: odbyt-nehvizdy@best.info  
GPS: 50°7'35.428"N, 14°42'46.921"E

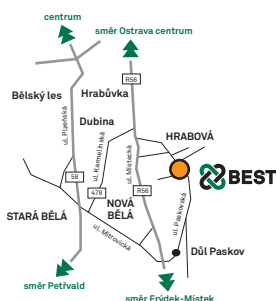
v areálu závodu se nacházejí:  
**vzorkovna v podnikové prodejně,**  
**vzorkovna v ARCH CENTRU**



#### výrobní závod **MOHELNICE**, prodej a expedice

Nádražní 2, 789 85 Mohelnice  
tel.: 581 070 112; fax: 583 430 814  
e-mail: mohelnice@best.info  
GPS: 49°46'40.401"N, 16°56'28.565"E

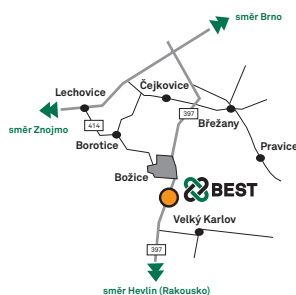
v areálu závodu se nacházejí:  
**vzorkovna v podnikové prodejně,**  
**vzorkovna v ARCH CENTRU,**  
**vzorový dům Eliška**



#### výrobní závod **OSTRAVA**, prodej a expedice

Paskovská 227, 720 00 Ostrava-Hrabůvka  
tel.: 599 503 011; fax: 599 503 088  
e-mail: ostrava@best.info  
GPS: 49°45'58.768"N, 18°17'28.848"E

v areálu závodu se nacházejí:  
**vzorkovna v ARCH CENTRU**



#### výrobní závod **BOŽICE**, prodej a expedice

671 64 Božice 423  
tel.: 511 200 111; fax: 511 200 188  
e-mail: bozice@best.info  
GPS: 48°49'18.439"N, 16°17'6.504"E

v areálu závodu se nacházejí:  
**vzorkovna v ARCH CENTRU**



**Vzorkovny v ARCH CENTRECH jsou volně přístupné 7 dní v týdnu, podnikové prodejny a vzorové domy mají provozní dobu shodnou s prodejní – více na zadní straně katalogu.**




## BEST®, a.s.

<http://www.best.info>  
e-shop: <http://obchod.best.info>  
e-mail: [best@best.info](mailto:best@best.info)

### infolinky BEST ZDARMA:

+420 800 848 848 – informace o výrobcích a službách  
v provozu od dubna do listopadu  
pondělí-pátek od 6.00 do 21.00 hodin  
sobota-neděle od 9.00 do 17.00 hodin  
(v ostatní měsíce v rámci standardní prodejní doby závodu Rybnice)

+420 800 858 858 – informace o termínech a dodání výrobků  
v provozu celoročně pondělí-pátek od 6.00 do 17.00 hodin

 [www.facebook.com/stavebninyBEST](https://www.facebook.com/stavebninyBEST)



### VÝROBNÍ A PRODEJNÍ ZÁVODY BEST

sídlo společnosti BEST, a.s.

**výrobní závod Rybnice**  
prodej a expedice, vzorkovna Rybnice  
Rybnice 148, 331 51 Kaznějov  
tel.: 373 720 111, 129; fax: 373 720 188, 189  
e-mail: [odbyt-rybnice@best.info](mailto:odbyt-rybnice@best.info)  
GPS: 49°53'48.377"N, 13°21'17.465"E

**výrobní závod Polerady**  
prodej a expedice, vzorkovna Polerady  
Polerady 117, 434 01 Most  
tel.: 474 745 911, 912; fax: 474 745 988  
e-mail: [odbyt-polerady@best.info](mailto:odbyt-polerady@best.info)  
GPS: 50°25'50.8"N, 13°39'4.633"E

**výrobní závod Lučice**  
prodej a expedice, vzorkovna Lučice  
Lučice 87, 503 51 Chlumec nad Cidlinou  
tel.: 494 941 112; fax: 494 941 188  
e-mail: [odbyt-lucice@best.info](mailto:odbyt-lucice@best.info)  
GPS: 50°7'41.08"N, 15°28'4.904"E

**výrobní závod Vranín**  
prodej a expedice, vzorkovna Vranín  
Vranín 278, 373 73 Štěpánovice u Č. Budějovic  
tel.: 383 839 012; fax: 383 839 088  
e-mail: [odbyt-vranin@best.info](mailto:odbyt-vranin@best.info)  
GPS: 48°59'43.889"N, 14°41'6.932"E

**prodejní a výstavní závod Praha-Nehvizdy**  
prodej a expedice, vzorkovna Praha-Nehvizdy  
Okružní 697, 250 81 Nehvizdy  
tel.: 311 280 011; fax: 311 280 118  
e-mail: [odbyt-nehvizdy@best.info](mailto:odbyt-nehvizdy@best.info)  
GPS: 50°07'61.5"N, 14°42'781"E

**výrobní závod Ostrava**  
prodej a expedice, vzorkovna Ostrava  
Paskovská 227, 720 00 Ostrava-Hrabová  
tel.: 599 503 013; fax: 599 503 088  
e-mail: [ostrava@best.info](mailto:ostrava@best.info)  
GPS: 49°45'58.768"N, 18°17'28.848"E

**výrobní závod Mohelnice**  
prodej a expedice, vzorkovna Mohelnice  
Nádraží 2, 789 85 Mohelnice  
tel.: 581 070 112, fax: 583 430 814  
e-mail: [mohelnice@best.info](mailto:mohelnice@best.info)  
GPS: 49°46'40.401"N, 16°56'28.565"E

**výrobní závod Božice**  
prodej a expedice, vzorkovna Božice  
671 64 Božice 423  
tel.: 511 200 112; fax: 511 200 188  
e-mail: [bozice@best.info](mailto:bozice@best.info)  
GPS: 48°49'18.439"N, 16°17'6.504"E

### PRODEJNÍ A EXPEDIČNÍ DOBA

**závody Rybnice, Polerady, Lučice, Vranín, Ostrava, Božice, Mohelnice:**

od 1. dubna do 30. listopadu  
pondělí-pátek 6.00 – 17.00 hod.  
sobota 7.00 – 17.00 hod.

od 1. prosince do 31. března  
pondělí-pátek 6.00 – 17.00 hod.  
sobota 7.00 – 12.00 hod.

**závod Praha-Nehvizdy:**

od 1. dubna do 30. listopadu  
pondělí-pátek 6.00 – 18.00 hod.  
sobota 7.00 – 17.00 hod.  
neděle 9.00 – 17.00 hod.

od 1. prosince do 31. března  
pondělí-pátek 6.00 – 17.00 hod.  
sobota 7.00 – 13.00 hod.



Aktuální informace o výrobcích a o úpravě provozní doby (například v období svátků nebo v zimních měsících) naleznete na [www.best.info](http://www.best.info)  
Po předchozí domluvě nakládka vozidel možná i mimo prodejní dobu.

