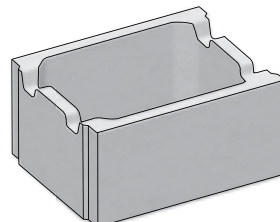
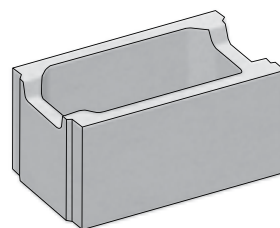


ES06 CSB - ZÁKLADOVÁ TVÁRNICE HRUBÁ

Technické údaje o výrobku:

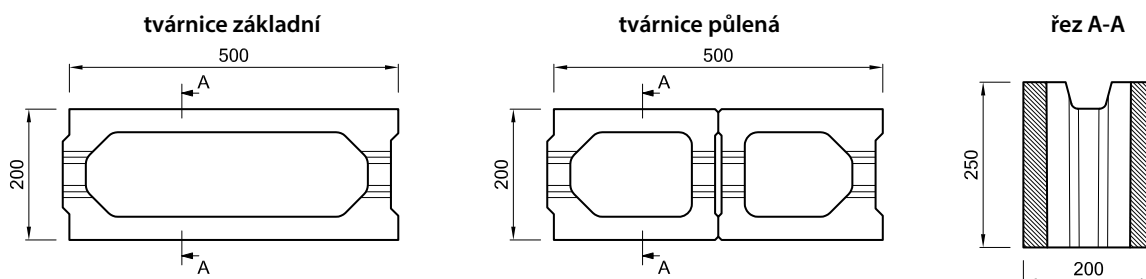
Další novinkou našeho programu jsou CSB - ZÁKLADOVÉ TVÁRNICE. Jsou to betonové dutinové bednicí tvárnice se zámkem určené ke stavbě základů za předpokladu, že budou vyplněny betonovou výplní. Jsou vyráběny v šířkách 20, 30, 40, 50 cm.



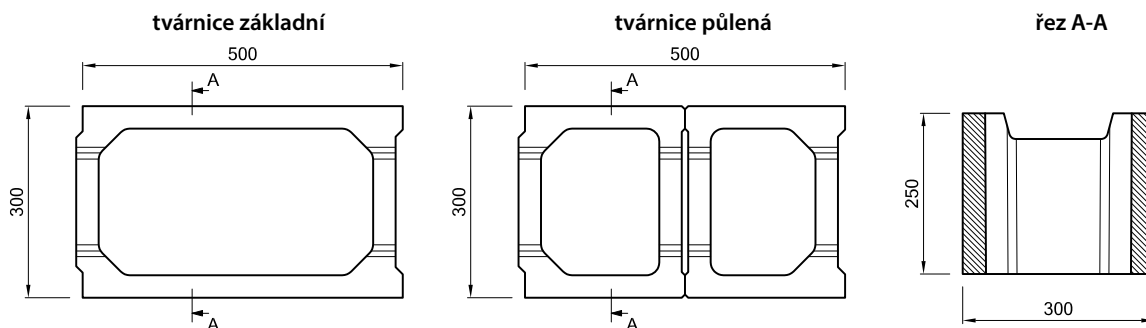
název výrobku:	skladebné rozměry [mm]				počet		spotřeba betonu	
	výška	délka	šířka	vrstev	ks/vrst.	ks/paleta	ks/m ²	ks [m ³]
CSB - základová tvárnice 20 hrubá	250	500	200	4	12	48	8	0,0137
CSB - základová tvárnice 30 hrubá	250	500	300	5	8	40	8	0,0240
CSB - základová tvárnice 40 hrubá	250	500	400	5	6	30	8	0,0347
CSB - základová tvárnice 50 hrubá	250	500	500	5	4	20	8	0,0433

Skladebné rozměry - tvar výrobku:

CSB - Základová tvárnice 20 hrubá



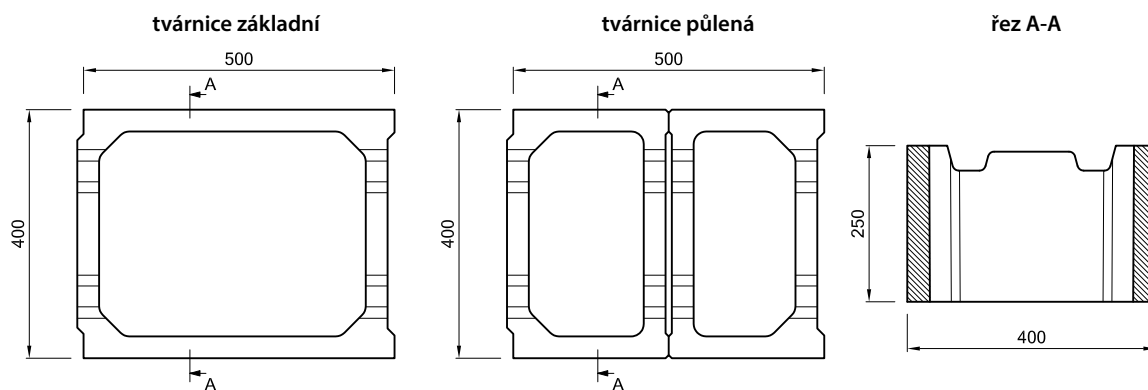
CSB - Základová tvárnice 30 hrubá



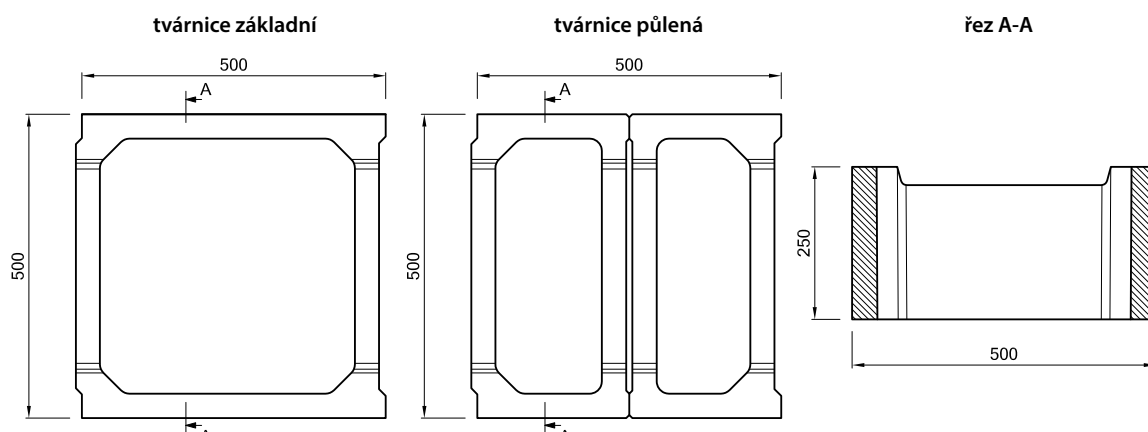
CSB - ZÁKLADOVÁ TVÁRNICE HRUBÁ

Skladebné rozměry - tvar výrobku:

CSB - Základová tvárnice 40 hrubá



CSB - Základová tvárnice 50 hrubá



VLASTNOSTI A CHARAKTERISTIKA

Produkty z této kategorie výrobků, kromě CSB – Opěrné zdi úhlové, jsou vyrobeny z vibrolisovaného vysokopevnostního betonu. Spolupůsobení tlaku a vibrace zajišťuje u těchto vibrolisovaných výrobků vysoké pevnosti a dokonalý estetický vzhled. Vysoká hutnost dává prvkům vynikající mechanicko – fyzikální vlastnosti:

- pevnost v tlaku
- mrazuvzdornost
- požární odolnost
- optimální drsnost povrchu
- vysokou estetickou hodnotu
- vysokou přesnost
- minimální nasákavost

Betonové prvky vhodné pro výstavbu opěrných zdí, pro zdění stavebních konstrukcí, pro rychlé zdění sklepů, plotů, garáží, skladů, průmyslových hal a pro zdění základů s použitím jako ztracené bednění.

Technologie výroby umožňuje optimální využití speciálního betonu, které zaručuje splnit požadavky evropské harmonizované normy ČSN EN 772-1.

CSB - Tvárnice zdící a bednicí se vyrábějí standardně v přírodní šedé barvě betonu, CSB – Naturblok, CSB - CSblok a CSB - Betonka je možno vyrobit v různých barevných odstínech dle katalogu.

CSB – NATURBLOK je systém betonových bloků, z kterých lze zděním na sucho stavět terasové opěrné zdi, okrasné gravitační stěny, schodišťové stupně a ploty. Jednotlivé prvky systému jsou spojovány speciálním elementem do drážky. Dva výškové systémy umožňují vzájemnou kombinaci jinak vysokých kamenů. Jednotlivé kameny jsou vyráběny pod velkým tlakem na vibrolisech, po vyzrání betonu jsou oštipány jeho hrany a ve finálním specifickém procesu podrobeny ošarování metodou tumblování. Doporučená pokládka tohoto produktu je podrobněji řešena dále v textu.

CSB – TVÁRNICE BEDNICÍ jsou určeny pro výrobu ztraceného bednění, které je určeno pro všechny stavby základových pásů různých druhů staveb bez použití klasického bednění. Tento postup přináší nejen časovou a finanční úsporu, ale i odpadá nutnost po betonáži základy pracně odbedňovat. Vlastní zdění se provádí převazbou s použitím maltovin. Na méně náročné objekty je možno zdít i na sucho. Profily tvarovek jsou uzpůsobeny pro vkládání vodorovné výztuže. Vlastní zalévání provádíme opatrně a plynule přiměřeně řídkou betonovou směsí po vrstvách. Tvárnice jsou vyráběny v šířkách 500, 400, 300, 250, 200 a 150 mm. Délka je jednotná pro všechny bednicí tvárnice, a to 500 mm.

CSB – ZÁKLADOVÁ TVÁRNICE HRUBÁ

Betonové dutinové bednicí tvárnice se zámkem určené ke stavbě základů za předpokladu, že budou vyplněny betonovou výplní. Jsou vyráběny v šířkách 20, 30, 40, 50 cm.

CSB – CSBLOK jsou určeny především na konstrukce plotů a plotových zdí, dělicích stěn, okrasných zdí, podezdívek a soklů budov. Prvky jsou upraveny dodatečnou povrchovou úpravou – štipáním, které dává prvku zajímavý atraktivní vzhled napodobující přírodní kámen. Společnost CS – Beton s.r.o. vyrábí tyto tvárnice v bohatém sortimentu a několika barevných odstínech. Tvárnice jsou vyráběny v rozměrech 400 x 200 x 200 mm a nově 400 x 300 x 200 mm.

CSB – BETONKA je výrobek rozměrů klasické pálené cihly vhodný k vyzdívání revizních šachet, obezdívek komínů, zídek i plotů. Je možné ji také klást podobně jako betonovou dlažbu a využít ji ke zpevnění podlah sklepů či jiných technických prostor. CSB - Betonka je téměř nenasákavá, což oproti klasické cihle zaručuje delší životnost. Prvky se spojují zdící a spárovací maltou a neomítají se. Lze ji vyrábět i v různých barevných provedeních.

Produkty společnosti CS-BETON s.r.o., jsou vyráběny v systému řízení výroby dle ČSN EN ISO 9001:2001, který je pravidelně kontrolován nezávislým auditem. Od roku 2008 byl také zaveden systém environmentálního managementu ČSN EN ISO 14001:2005. V celém procesu výroby jsou výrobky podrobovány náročným testům, které jsou prováděny nezávislými akreditovanými laboratořemi. Mnohaleté zkušenosti, kvalitní výrobní stroje, použití vstupních materiálů vysoké jakosti, kontinuální kontrola produkce a zájem silné společnosti jsou zárukou stabilní kvality dodávaných produktů.