

SENDWIX 5DF-LP

Technické údaje:

Rozměry l x š x v (mm)	123x240x290
Objemová hmotnost (kg/m³)	1810
Hmotnost průměrná inf. (kg/ks)	15,6
Nasákavost (%)	10 - 18
Radioaktivita (-)	0,26
Barva	bílá
Počet kusů na paletě 1200x800 mm (ks)	72
Hmotnost palety průměrná inf. (kg)	1143
Pro zdění na lepidlo	PROFIMIX ZM 921

Zdivo:

Tloušťka zdiva bez omítky (mm)	240/290
Spotřeba kvádrů (ks/m²)	27/33
Spotřeba kvádrů (ks/m³)	112/110
Spotřeba lepidla (kg/m²)	9,5/12,3
Spotřeba lepidla (kg/m³)	39/41
Plošná hmotnost zdiva s omítkou (kg/m²)	460/556
Směrná pracnost zdiva (Nh/m²)	0,602/0,722
Třída reakce na oheň	A1
Požární odolnost	REI 240
Vzduchová neprůzvučnost R _w	53/54
vážená stavební neprůzvučnost (dB)	

Statické údaje:

Pevnost v tlaku normalizovaná (N/mm²)	25
Skupina zdicích prvků	1
Děrování (%)	0

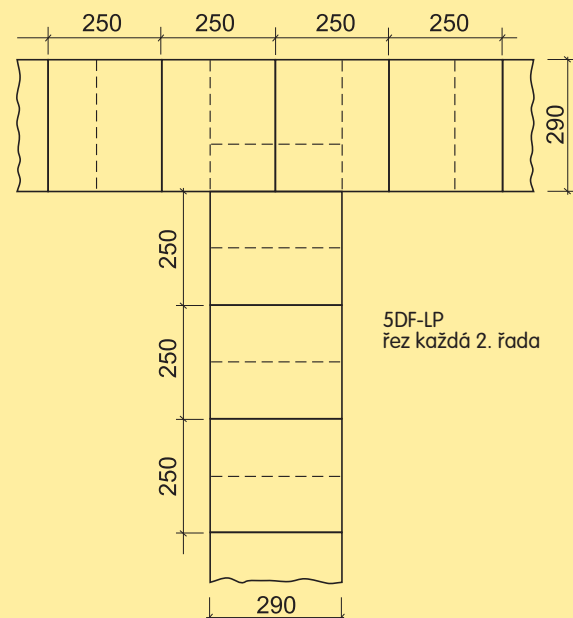
Zdivo na tenkovrstvou maltu	Pevnost zdiva charakteristická (N/mm²)	Pevnost zdiva návrhová (N/mm²)	Sečnový modul pružnosti (N/mm²)
M 5	12,34	6,17	12341
M 10	12,34	6,17	12341

Tepelnětechnické údaje:

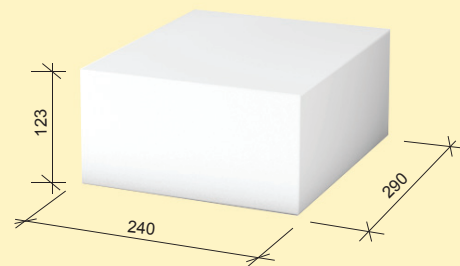
Tepelná vodivost λ ₁₀ dry (W/(m.K))	0,82
Měrná tepelná kapacita c (KJ/(kg.K))	1
Faktor difuzního odporu μ (-)	5/25
Součinitel prostupu tepla U (W/(m².K))	(viz druhá strana)
Tepelný odpor R ((m².K)/W)	(viz druhá strana)

Napojení vnitřní stěny

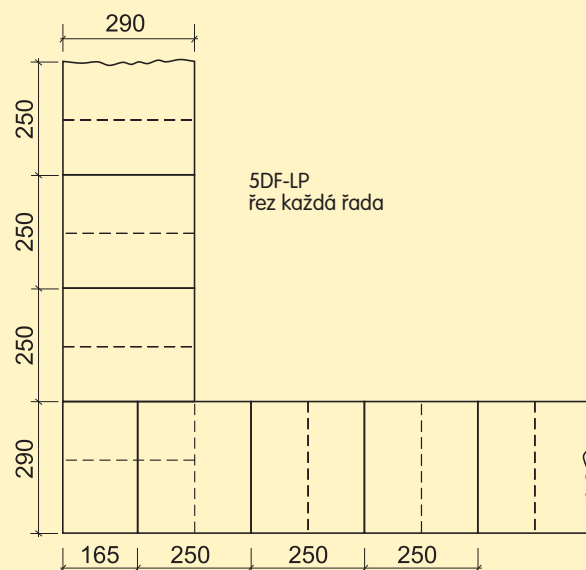
tl. 290 mm



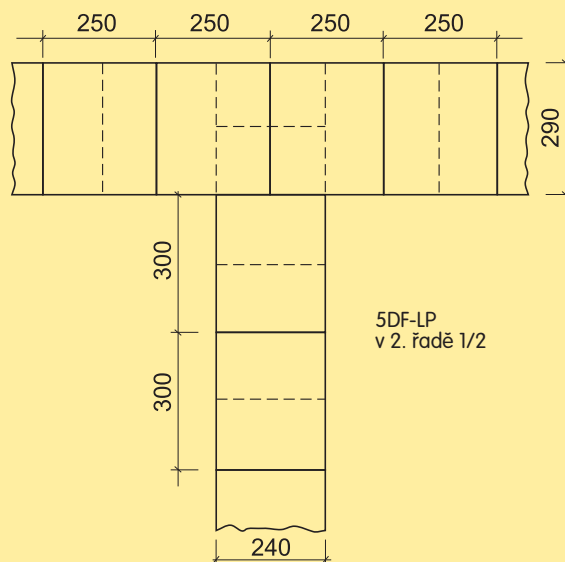
VNĚJŠÍ A VNITŘNÍ NOSNÉ ZDIVO



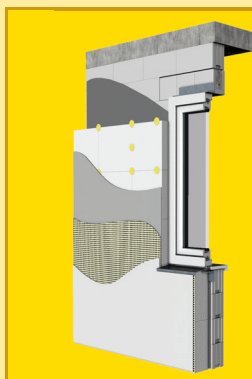
Roh vnější stěny tloušťky 290 mm



tl. 240 mm



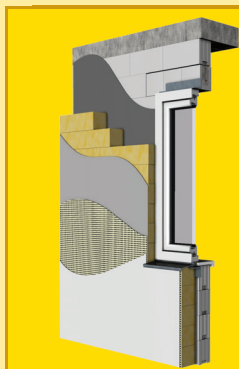
SENDWIX P



Typové označení	Tl. tepel. izolace (mm)	Celková tl.stěny (mm)	U (W/m²K)	R (m²K/W)
P 2912	120	430	0,28	3,56
P 2914	140	450	0,25	4,04
P 2916	160	470	0,22	4,51
P 2918	180	490	0,20	4,99
P 2920	200	510	0,18	5,47
P 2922	220	530	0,16	5,94
P 2924	240	550	0,15	6,42
P 2926	260	570	0,15	6,89
P 2928	280	590	0,14	7,37
P 2930	300	610	0,13	7,85

Legenda typového označení - P 2912: P - zateplení polystyrénem, 29 - tloušťka zdiva, 12 - tloušťka tepelné izolace

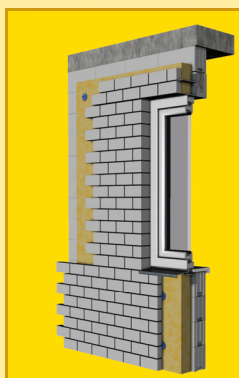
SENDWIX M



Typové označení	Tl. tepel. izolace (mm)	Celková tl.stěny (mm)	U (W/m²K)	R (m²K/W)
M 2912	120	430	0,28	3,63
M 2914	140	450	0,25	4,12
M 2916	160	470	0,22	4,61
M 2918	180	490	0,20	5,09
M 2920	200	510	0,18	5,58
M 2922	220	530	0,16	6,07
M 2924	240	550	0,15	6,56
M 2925	260	560	0,15	6,80
M 2930	300	610	0,12	8,02

Legenda typového označení - M 2912: M - zateplení minerální izolací, 29 - tloušťka zdiva, 12 - tloušťka tepelné izolace

SENDWIX L



Typové označení	Tl. tepel. izolace (mm)	Celková tl.stěny (mm)	U (W/m²K)	R (m²K/W)
L 2912	120	575	0,27	3,64
L 2914	140	595	0,24	4,14
L 2916	160	615	0,22	4,64
L 2918	180	635	0,19	5,14
L 2920	200	655	0,18	5,64
L 2922	220	675	0,16	6,14
L 2924	240	695	0,15	6,64
L 2926	260	715	0,14	7,14
L 2928	280	735	0,13	7,64
L 2930	300	755	0,12	8,14

Legenda typového označení - L 2912: L - zateplení minerální izolací s lícovou přízdívkou, 29 - tloušťka zdiva, 12 - tloušťka tepelné izolace

Expedice KM Beta a.s. – Bzenec-Přivoz
Expedice vápenopiskových zdících prvků
SENDWIX
696 81 Bzenec-Přivoz
tel.: 518 307 119, 518 307 114

Obchodní oddělení – Hodonín
Brněnská 59/A, 695 03 Hodonín
tel.: 518 321 134, 518 340 938
fax: 518 321 138, 518 340 938
e-mail: kmbeta@kmbeta.cz

KM Beta a.s.
Dolní Váhy 4, 695 01 Hodonín

Příjem objednávek:
tel.: 518 307 114, fax: 518 307 152
e-mail: odbyt@kmbeta.cz

Dispečer dopravy:
tel.: 518 307 150
e-mail: doprava@kmbeta.cz

Změny technických údajů vyhrazeny. Odkazy na způsob zabudování jsou doporučením výrobce. Tyto poznatky vychází ze současného stavu použití našich výrobků ověřených v praxi. Vydáním tohoto informačního listu ztrácí všechny předchozí svou platnost. Vydání: 2. 2. 2015.