

SENDWIX 4DF-D

Technické údaje:

Rozměry l x š x v (mm)	238x115x248
Objemová hmotnost (kg/m ³)	1390
Hmotnost průměrná inf. (kg/ks)	9,3
Nasákavost (%)	10 - 18
Radioaktivita (-)	0,26
Barva	bílá
Počet kusů na paletě 1200x800 mm (ks)	84
Hmotnost palety průměrná inf. (kg)	800
Pro zdění na maltu	PROFIMIX ZM 920

Zdivo:

Tloušťka zdiva bez omítky (mm)	115
Spotřeba kvádrů (ks/m ²)	16
Spotřeba kvádrů (ks/m ³)	139
Spotřeba malty (kg/m ²)	6,9
Spotřeba malty (kg/m ³)	60
Plošná hmotnost zdiva s omítkou (kg/m ²)	184,7
Směrná pracnost zdiva (Nh/m ²)	0,369
Třída reakce na oheň	A1
Požární odolnost	REI 120
Vzduchová neprůzvučnost R _w	42
vážená stavební neprůzvučnost (dB)	

Statické údaje:

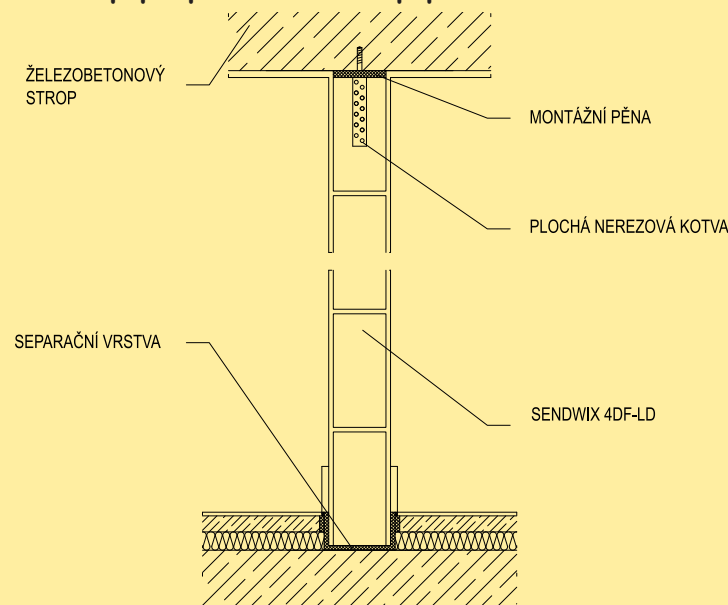
Pevnost v tlaku normalizovaná (N/mm ²)	25
Skupina zdicích prvků	1
Děrování (%)	22

Zdivo na obyčejnou maltu	Pevnost zdiva charakteristická (N/mm ²)	Pevnost zdiva návrhová (N/mm ²)	Sečnový modul pružnosti (N/mm ²)
M 5	8,48	4,24	8484
M 10	10,45	5,22	10445

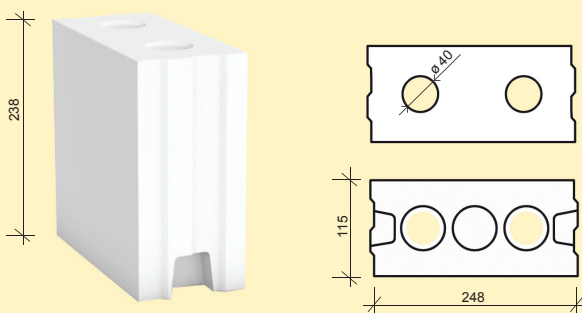
Tepelnětechnické údaje:

Tepelná vodivost λ _{10, dry} (W/(m.K))	0,46
Měrná tepelná kapacita c (KJ/(kg.K))	1
Faktor difuzního odporu μ (-)	5/25

Svislé napojení příček - kluzné napojení

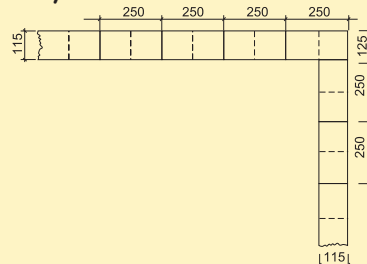


VNITŘNÍ NENOSNÉ ZDIVO



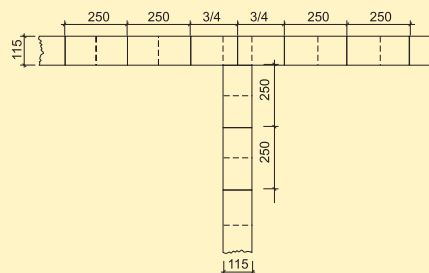
Vazba rohu z 4DF-LD

Roh vnitřní stěny tl. 115 mm

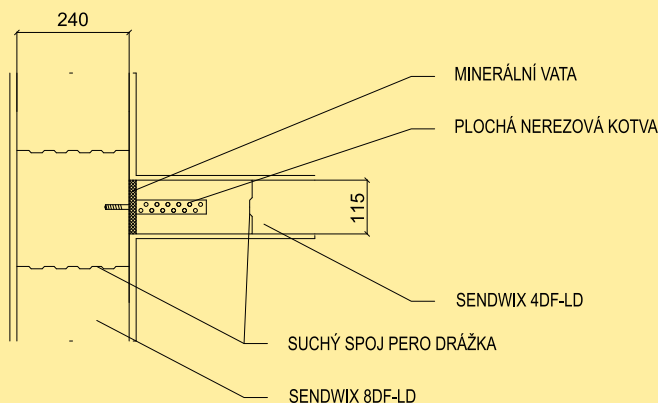


Vazba „T“ stěny z 4DF-LD

Napojení vnitřní stěny tl. 115 mm



Vodorovné napojení příček - kluzné napojení



Expedice KM Beta a.s. – Bzenec-Přivoz
Expedice vápenopiskových zdicích prvků
SENDWIX
696 81 Bzenec-Přivoz
tel.: 518 307 119, 518 307 114

Obchodní oddělení – Hodonín
Brněnská 59/A, 695 03 Hodonín
tel.: 518 321 134, 518 340 938
fax: 518 321 138, 518 340 938
e-mail: kmbeta@kmbeta.cz

KM Beta a.s.
Dolní Valy 4, 695 01 Hodonín

Přijem objednávek:
tel.: 518 307 114, fax: 518 307 152
e-mail: odbyt@kmbeta.cz

Dispečer dopravy:
tel.: 518 307 150
e-mail: doprava@kmbeta.cz

Změny technických údajů vyhrazeny. Odkazy na způsob zabudování jsou doporučením výrobce. Tyto poznatky vychází ze současného stavu použití našich výrobků ověřených v praxi. Vydáním tohoto informačního listu ztrácí všechny předchozí svou platnost. Vydání: 2. 2. 2015.