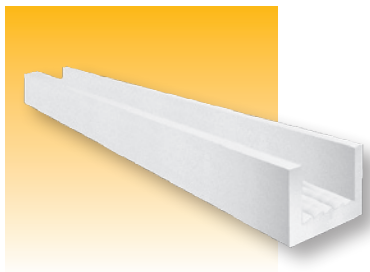


UPA PROFIL ARMOVANÝ NENOSNÝ



- **Jednoduché ztracené bednění monolitických konstrukcí**
- **Minimalizace tepelných mostů**
- **Snadná a rychlá montáž**
- **Vysoká přesnost**
- **Výborná požární odolnost**
- **Podklad pro povrchové úpravy shodný se zdivem**
- **Ekologická nezávadnost**

Norma/předpis

STO 030-032491 Prefabrikované výrobky z pórobetonu

Popis výrobku a použití

UPA profily jsou bednicí prvky - ztracené bednění z pórobetonu. Jsou určeny ke zhotovení železobetonových překladů a průvlaků.

Důležitá upozornění

UPA profily nejsou nosné. Výztuž v UPA profilech je dimenzována pouze na přepravní a manipulační zatížení. Plná nosnost železobetonových překladů je dosažena až po předepsané době – viz normy pro provádění betonových konstrukcí. Po této době lze rovněž odstranit případné montážní podepření.

Profilování

Hladké, bez pera a drážky, bez úchopových kapes

Rozměrové tolerance

Délka: ± 3 mm, šířka: $\pm 1,5$ mm, výška: ± 1 mm

Zpracování

UPA profily se ukládají min. 250 mm na zdivo do tenkovrstvého maltového lože. Pokud železobetonové překlady budou zatíženy až po nabytí jejich plné únosnosti, stačí UPA podepřít uprostřed rozpětí, jinak je nutné zhotovit průběžné montážní podepření. Montážní podepření se smí odstranit až po vytvrdnutí železobetonu.

Malta

Ytong – tenkovrstvá zdicí malta

Reakce na oheň

Třída A1 – nehořlavé
ČSN EN 13501-1



Povrchové úpravy

Vnitřní omítky:

Sádrové a vápenosádrové omítky

Keramické obklady:

Přímo na zdivo bez nutnosti předchozí úpravy

Vnější omítky:

Lehké omítky určené pro pórobeton, paropropustné a vodoodpudivé

Doporučené vlastnosti:

– objemová hmotnost cca 800 až 1 200 kg/m³

– pevnost v tlaku 2 až 5 MPa

– pevnost v tahu za ohybu $\geq 0,5$ MPa

– přilnavost $\geq 0,2$ MPa

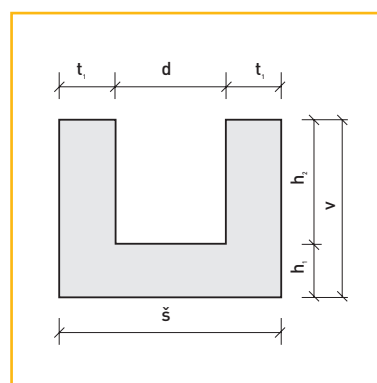
– nasákavost $w \leq 0,5 \text{ kg} \cdot \text{m}^{-2} \cdot \text{h}^{-0,5}$

– dodržovat tloušťku vrstvy omítek doporučenou výrobcem

Základní údaje – UPA profily nenosné

$\lambda_{10, \text{dry}} = 0,160 \text{ W}/(\text{m} \cdot \text{K})$, $\lambda_{\text{U}} = 0,176 \text{ W}/(\text{m} \cdot \text{K})$

P4,4-600	rozměry š × v × d	tloušťka stěny t ₁	šířka výřezu d	tloušťka dna h ₁	hloubka výřezu h ₂	expediční hmotnost	max. světlost otvoru
typ	mm	mm	mm	mm	mm	kg/ks	mm
UPA 250	250 × 249 × 3 000	55,0	140	75	174	95	2 500
UPA 300	300 × 249 × 3 000	55,0	190	75	174	105	2 500
UPA 375	375 × 249 × 3 000	67,5	240	75	174	130	2 500



Průřez UPA profilu