



BAVTE SE BARVAMI

**Brillant CREATIVE**

INTERIÉROVÁ **TÓNOVANÁ DISPERZNÍ BARVA**  
VHODNÁ KE VZÁJEMNÉ KOMBINACI ODSTÍNŮ





# NOVÝ BRILLANT CREATIVE

Přináší výběrovou kolekci odstínů a barevných řešení zohledňující moderní trendy v bytovém designu. Jednotlivé barvy umožňují vzájemnou kombinaci a dávají prostor pro kreativní přístupy. Jejich vhodnou volbou lze vytvořit v místnosti jedinečnou a osobitou atmosféru, modelovat a měnit její proporce tak, aby výsledek co nejlépe odrážel vaši individualitu a životní styl.

## 6 HET BENEFIT

- výborná krycí schopnost
- otěruvzdornost za sucha
- odolnost šetrnému omytí
- vysoká paropropustnost
- perfektní zpracovatelnost
- matný vzhled



**Použití:** k nátěrům klasických a sádrových omítek, zdíva, sádrokartonových, dřevotřískových a dřevovláknitých desek, betonových panelů a monolitů, zdrsňených tapet a ostatních tapet se strukturami, tapet ze skelných vláken apod.



HMOTNOST:

**1,5 kg**

ODPOVÍDÁ OBJEMU CCA 1 l

HMOTNOST:

**4 kg**

ODPOVÍDÁ OBJEMU CCA 2,7 l

VYDATNOST:

**6–10 m<sup>2</sup>/kg**

V JEDNÉ VRSTVĚ

MOŽNOSTI NANÁŠENÍ:



VÁLEČEK



AIRLESS



HVLP

**KOLEKCE  
ODSÍNŮ**

PRO MODERNÍ BAREVNÉ  
KOMBINACE



# PŘEHLED ODSÍNŮ

BC 0100 23	BC 0139 4	BC 0219 5	BC 0229 6	BC 0249 7
BC 0259 8	BC 0269 9	BC 0339 10	BC 0359 11	BC 0439 12
BC 0499 13	BC 0519 14	BC 0559 15	BC 0619 16	BC 0669 17
BC 0689 18	BC 0729 19	BC 0799 20	BC 0859 21	BC 0899 22

## COLOR SIMULATOR 2.0

Nemůžete se rozhodnout pro barevnou kombinaci při malování vašeho interiéru nebo fasády? Rozhodování vám může usnadnit počítačová aplikace, která nabízí širokou škálu odstínů pro simulaci vzhledu interiérů a fasád. Aplikace je uživatelsky velice jednoduchá, navíc nově umožňuje zpracování vizualizací na vámi pořízených fotografiích nebo standardně využívá připravených fotografií z galerie.

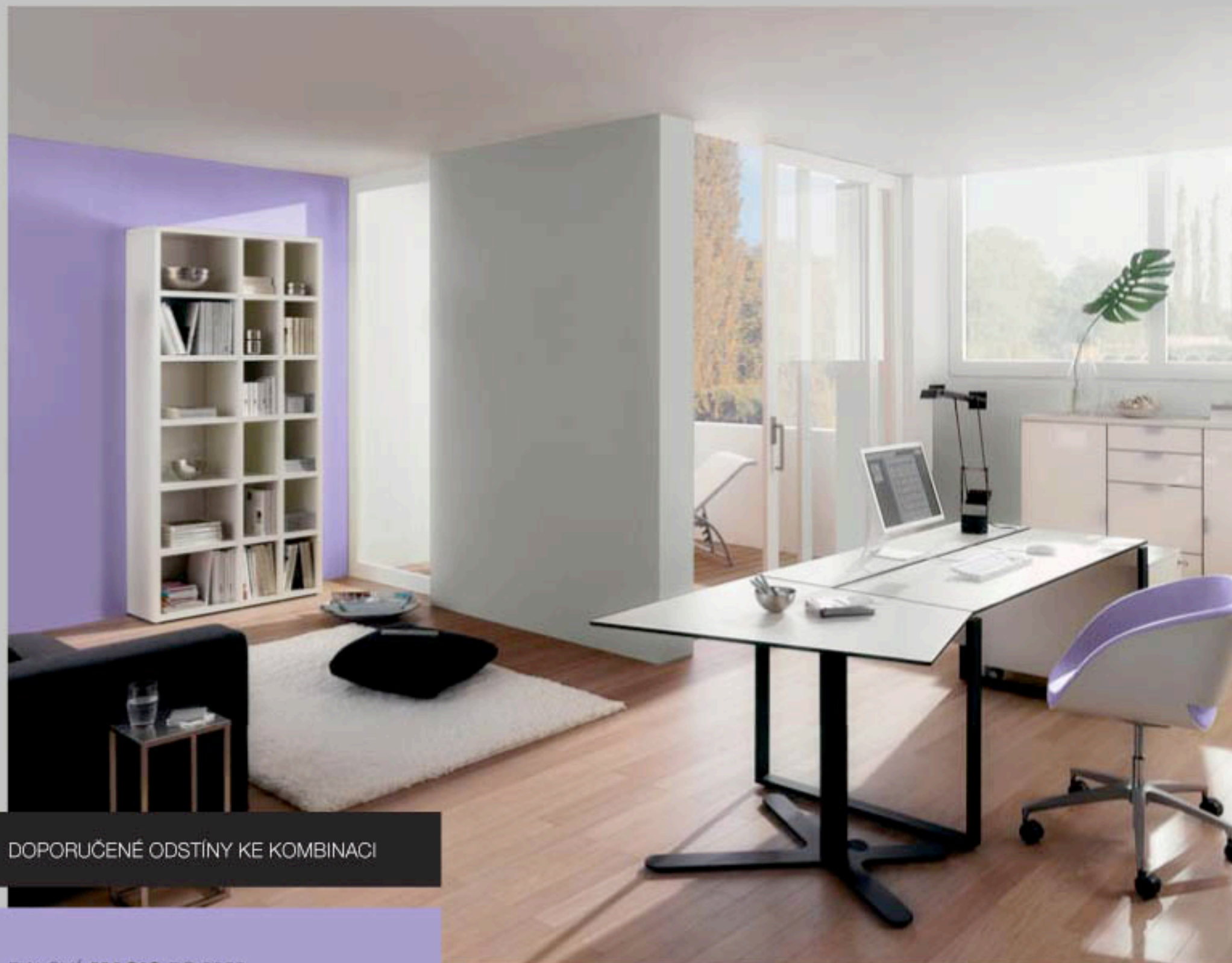
Program COLOR SIMULATOR 2.0 naleznete na internetových stránkách **www.het.cz**.

Odstíny vyobrazené v tomto katalogu jsou z důvodu technologie tisku pouze orientační.





# ŠEDÁ **SOLID** BC 0139



DOPORUČENÉ ODSÍNY KE KOMBINACI

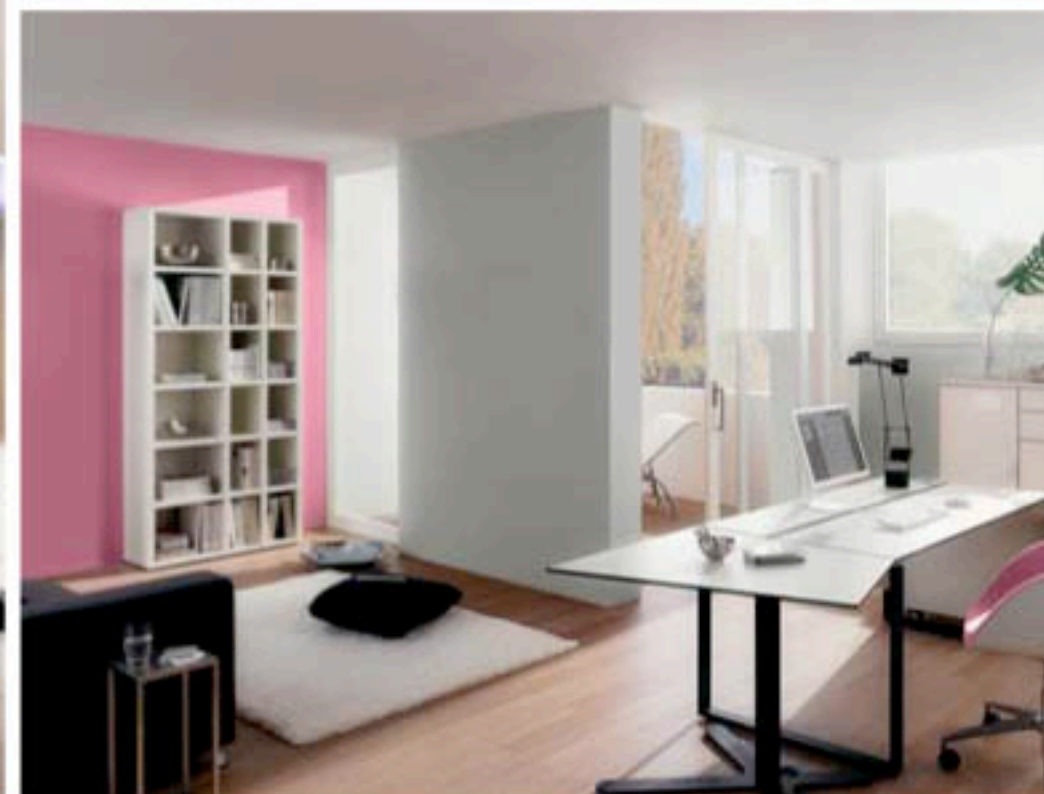
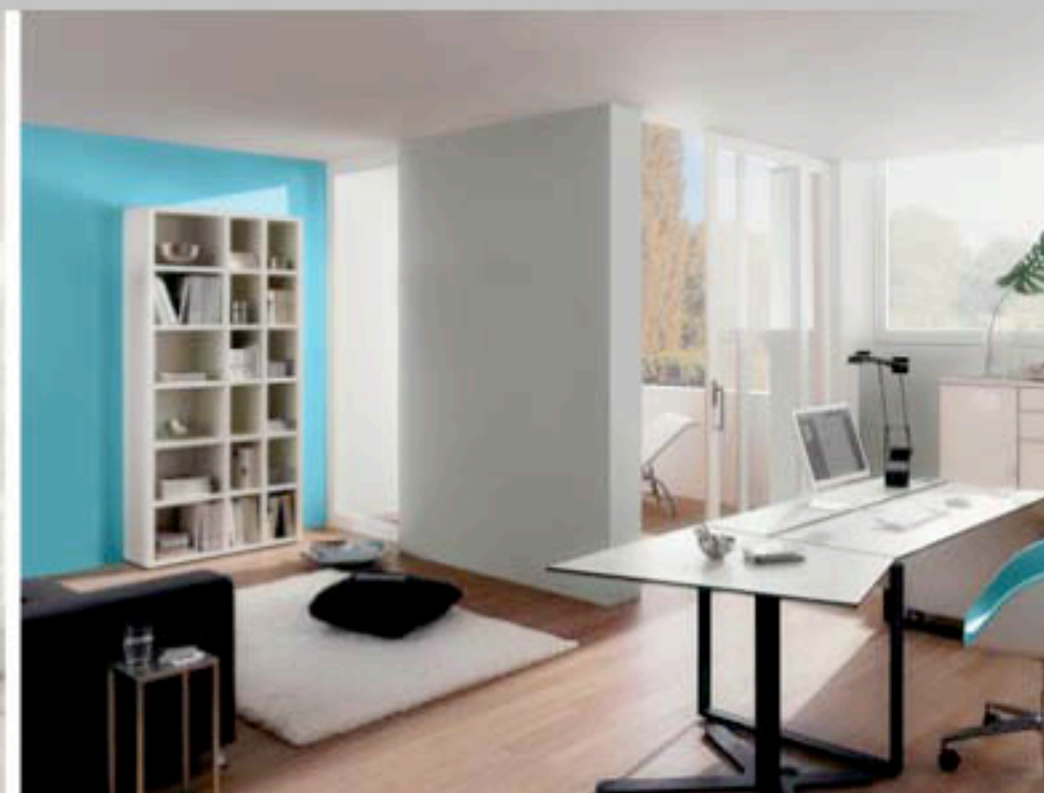
FIALOVÁ **MAGIC** BC 0359

TYRKYSOVÁ **FANTASY** BC 0499

STARORŮŽOVÁ **DELUXE** BC 0899

## ŠEDÁ **SOLID**

Šedé tóny jsou v současnosti velmi oblíbené a hodí se téměř do všech typů interiérů. Používají se většinou do kombinace s výraznými odstíny teplých i studených barev. Samotná šedá je nenápadná, neutrální, chladná a tím dává dostatečný prostor k vyniknutí ostatním barevným doplňkům a odstínům v interiéru.



BC 0139 BC 0359

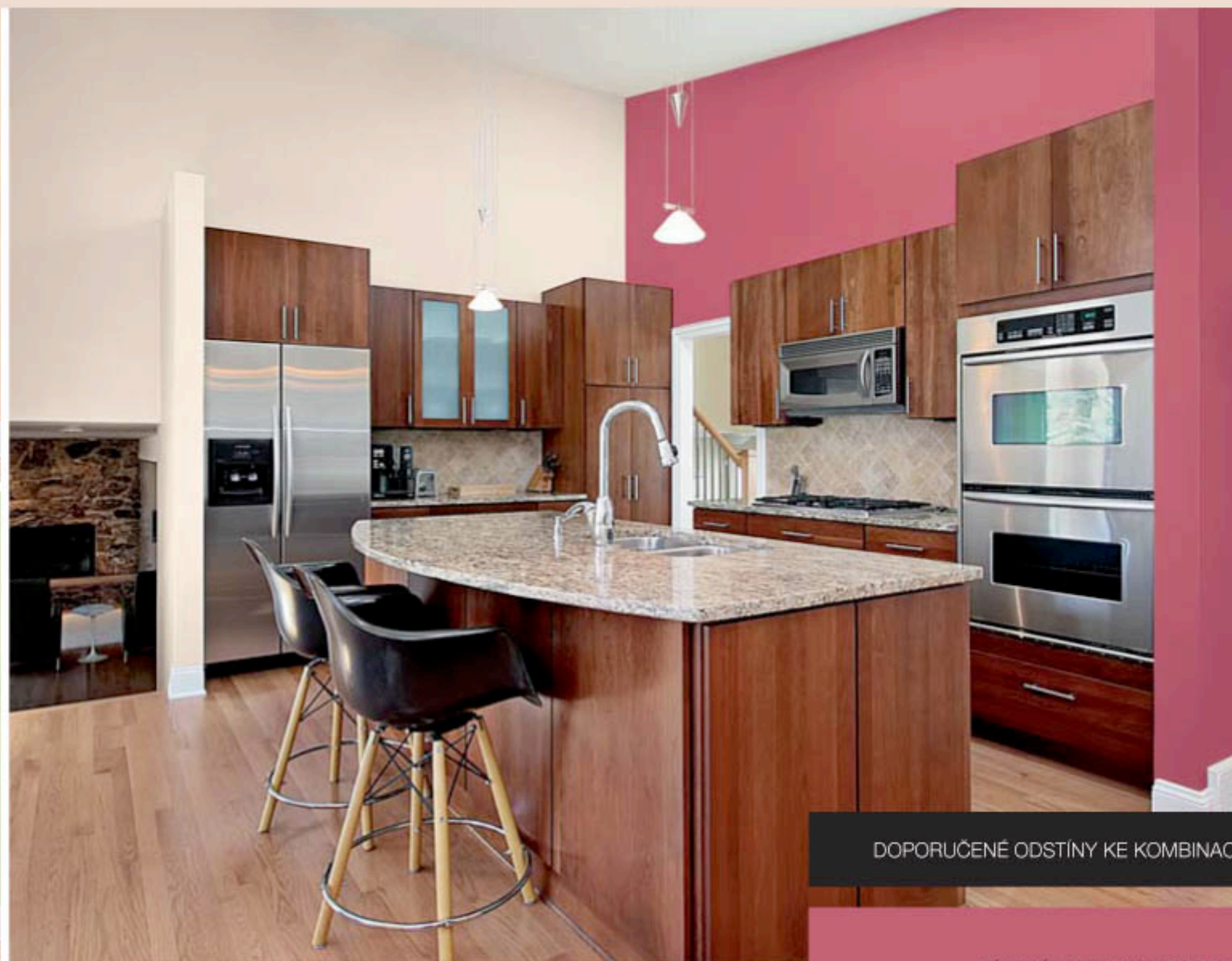
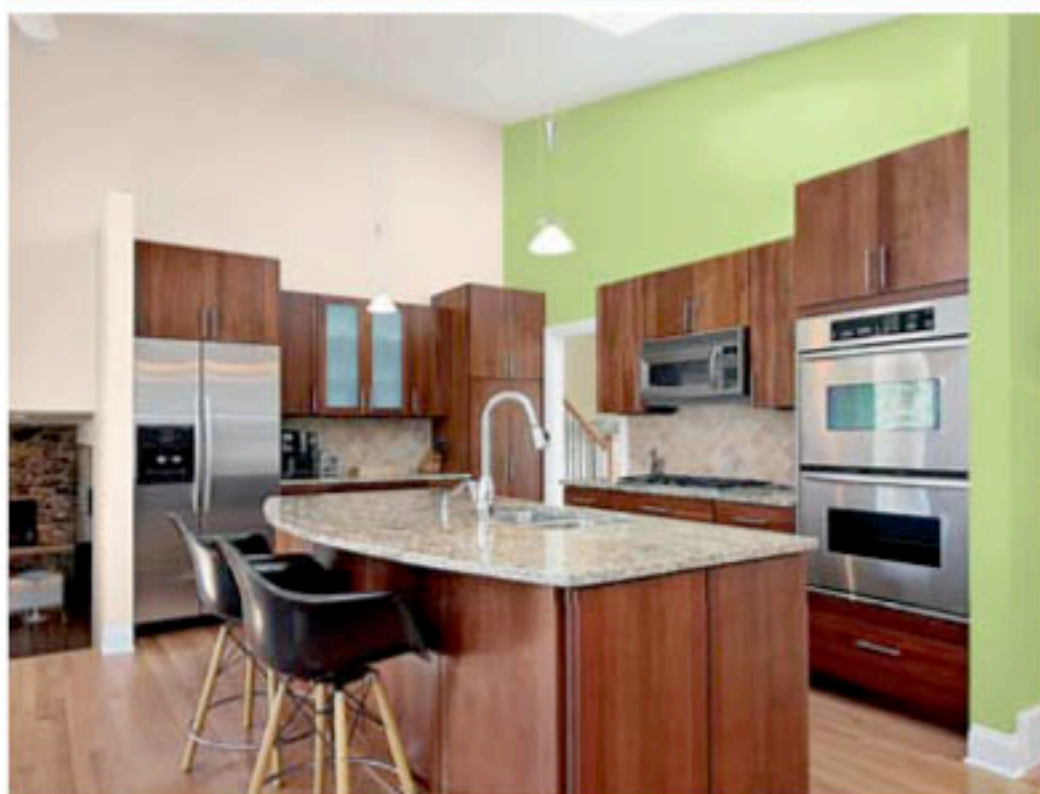
BC 0139 BC 0499

BC 0139 BC 0899





# BÉŽOVÁ **DELICATE** BC 0219



DOPORUČENÉ ODSČÍNÝ KE KOMBINACI

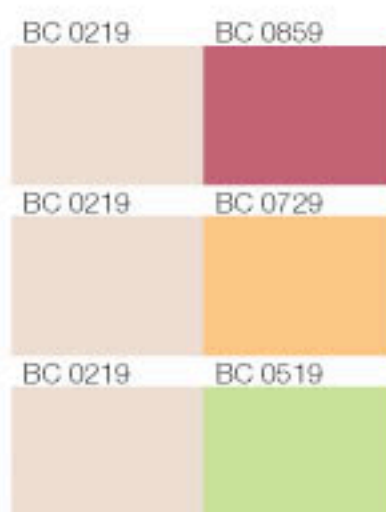
VÍNOVÁ **EMOTION** BC 0859

ORANŽOVÁ **LUCKY** BC 0729

ZELENÁ **FUNNY** BC 0519

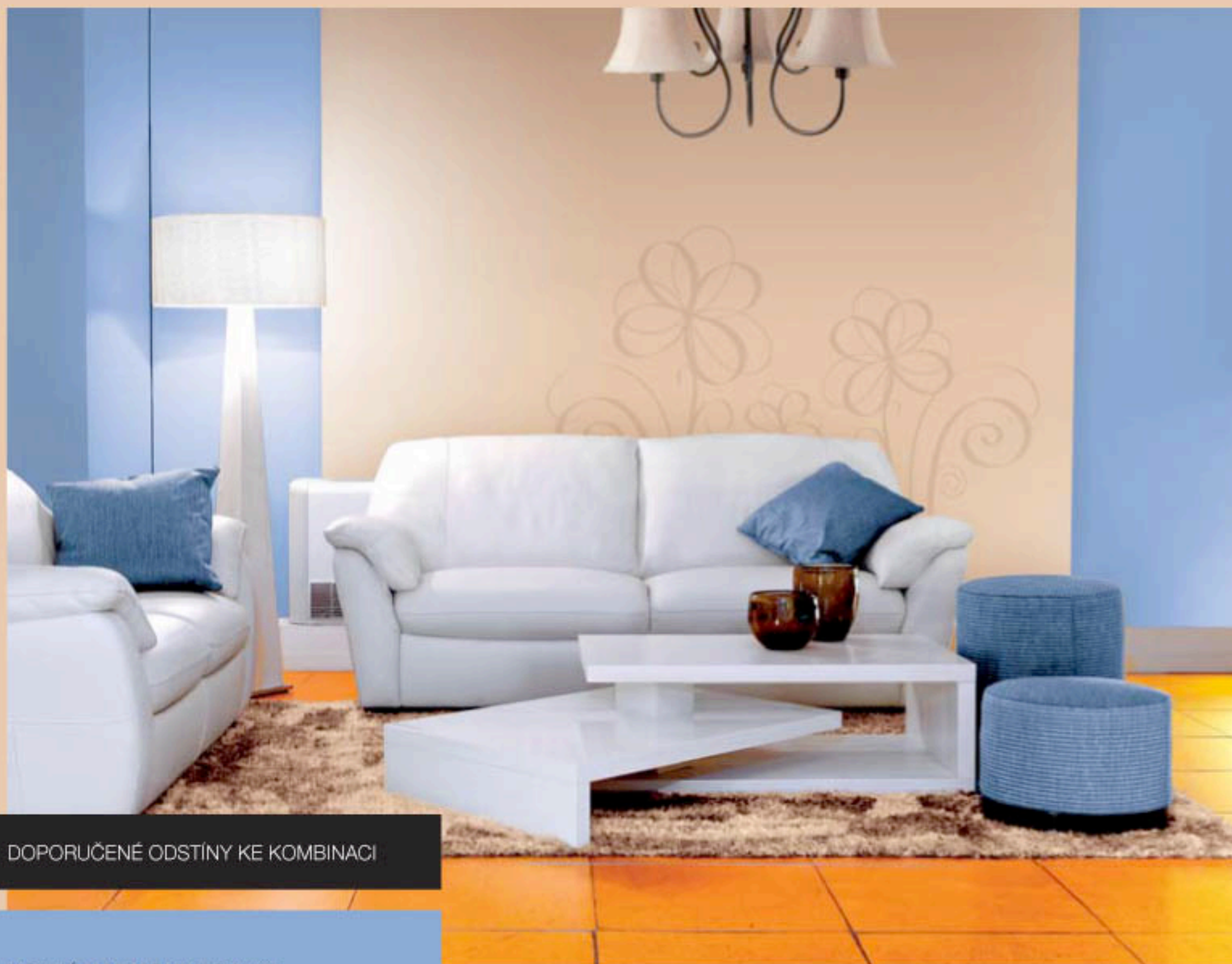
## BÉŽOVÁ **DELICATE**

Jemné béžové odstíny typu „bílé kávy“ opticky zvětší a prosvětlí prostor a jsou vhodné i do méně světlých pokojů. Jejich použitím dosáhneme klidné atmosféry, interiér působí velmi čistě a nenuceně. Jde o odstíny decentní, neutrální a proto ideální do kombinace s výraznějšími barvami. Díky své univerzálnosti jsou jako hlavní nebo doplňkový odstín použitelné do jakéhokoliv interiéru.





# BÉŽOVÁ **ROMANTIC** BC 0229



DOPORUČENÉ ODSÍNY KE KOMBINACI

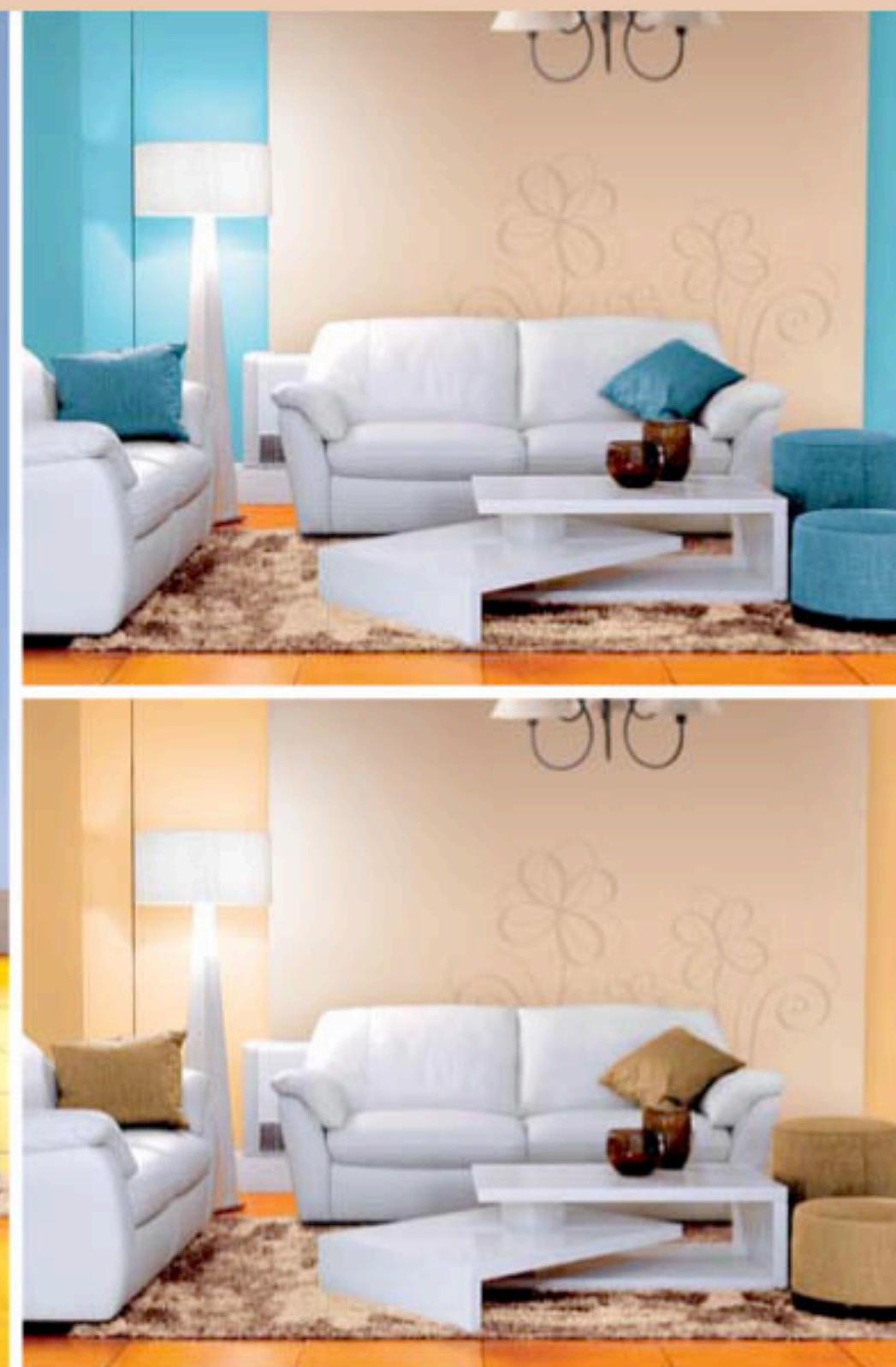
MODRÁ **HARMONY** BC 0439

TYRKYSOVÁ **FANTASY** BC 0499

ORANŽOVÁ **LUCKY** BC 0729

## BÉŽOVÁ ROMANTIC

Klasické béžové odstíny patří již tradičně mezi nejoblíbenější a nejpoužívanější pro většinu typů interiérů. Používají se samostatně, vhodné jsou však také do kombinace s výraznějšími barevnými odstíny. Jejich pomocí vytvoříme velmi jemný, útulný a přirozený vzhled interiéru, ať už jde o obývací pokoj, chodbu či pracovnu.



BC 0229 BC 0439

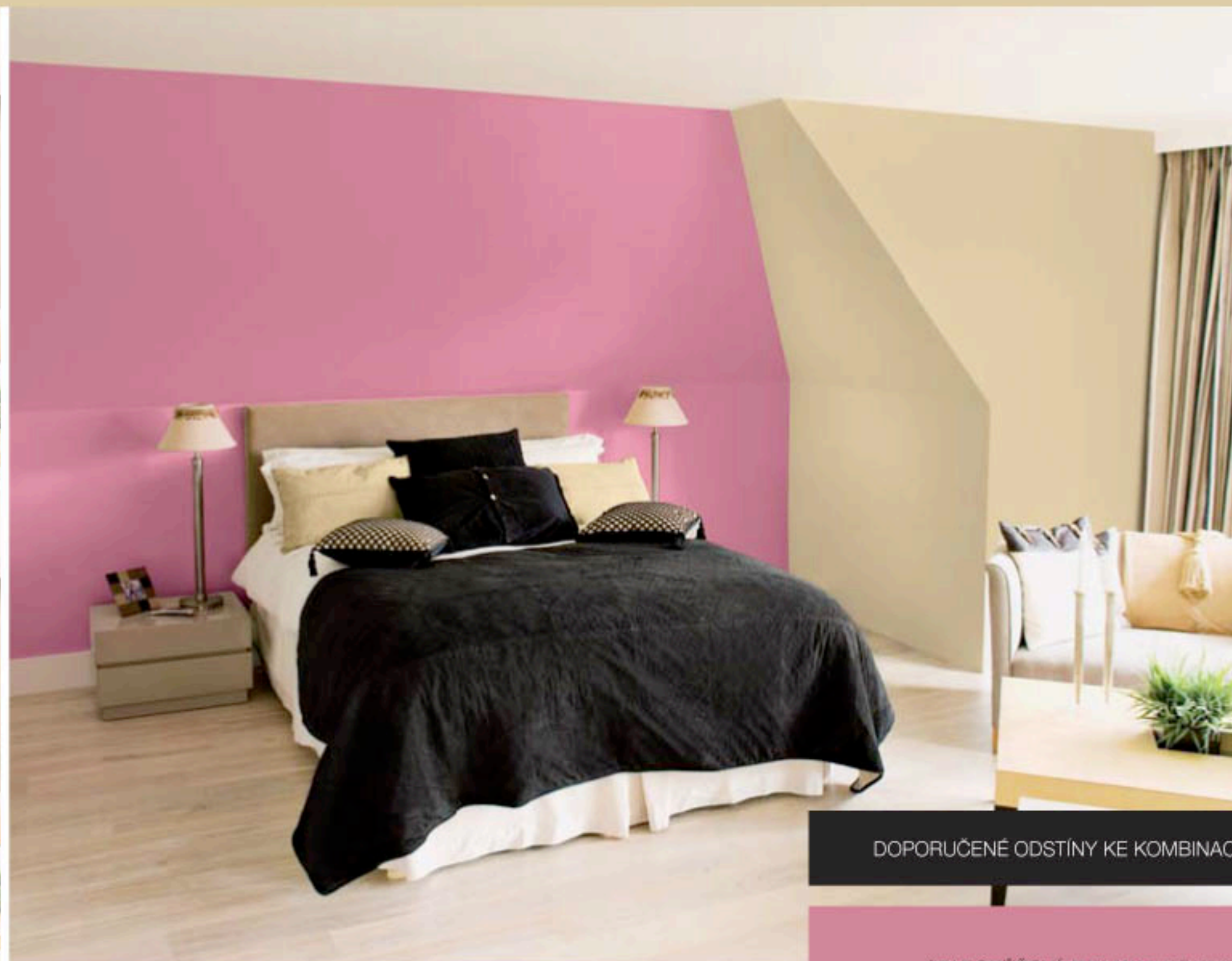
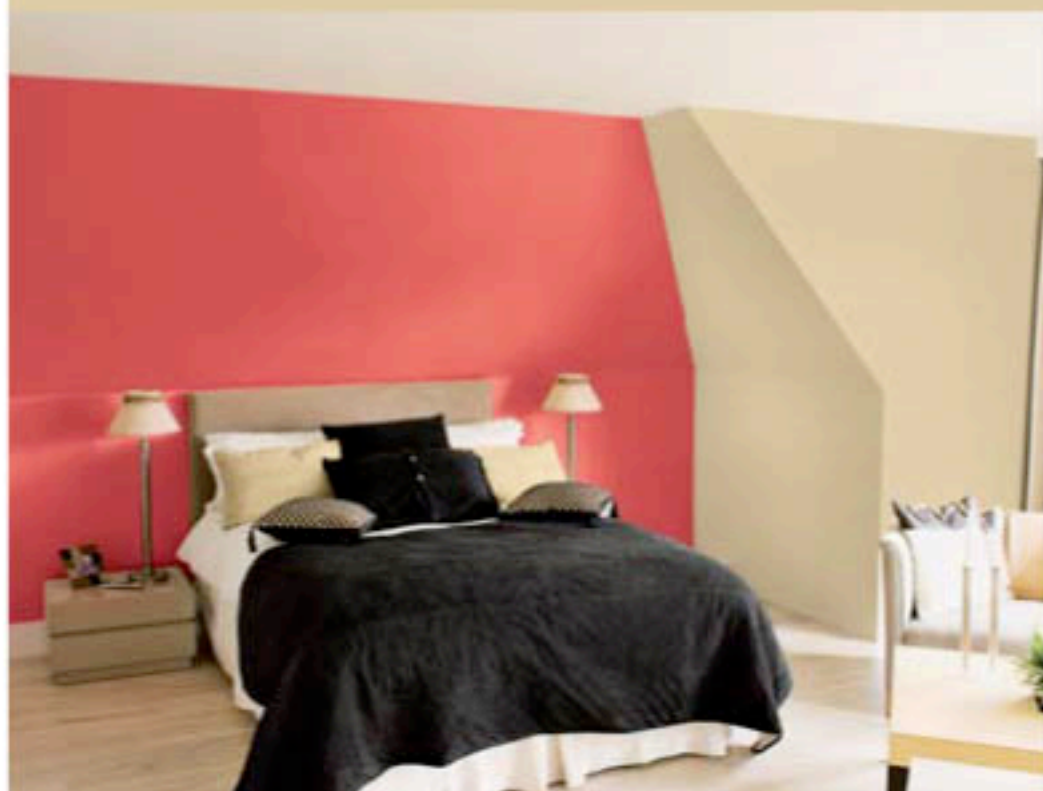
BC 0229 BC 0499

BC 0229 BC 0729





# BÉŽOVÁ **NATURAL** BC 0249



DOPORUČENÉ ODSÍNY KE KOMBINACI

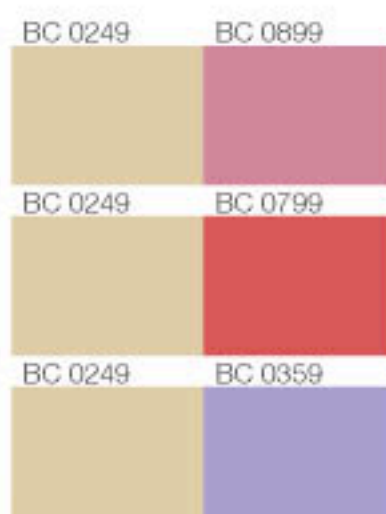
STARORŮŽOVÁ **DELUXE** BC 0899

ČERVENÁ **DYNAMIC** BC 0799

FIALOVÁ **MAGIC** BC 0359

## BÉŽOVÁ **NATURAL**

Velice oblíbenými jsou přírodní pískové odstíny s okrovým nádechem. V interiéru jsou výraznější než jemné a decentní „kafíčkové“ tóny a do kombinace s nimi se používá široká škála teplých i studených barev. V interiéru navodí pocit tepla a pohodlí, neruší, nejsou dominantní a dávají dostatek prostoru k vyniknutí ostatním barevným prvkům v místnosti. Odstín je vhodný do obývacích pokojů, ložnic, pracoven i chodeb.





# BÉŽOVÁ **FREE** BC 0259



DOPORUČENÉ ODSÍNY KE KOMBINACI

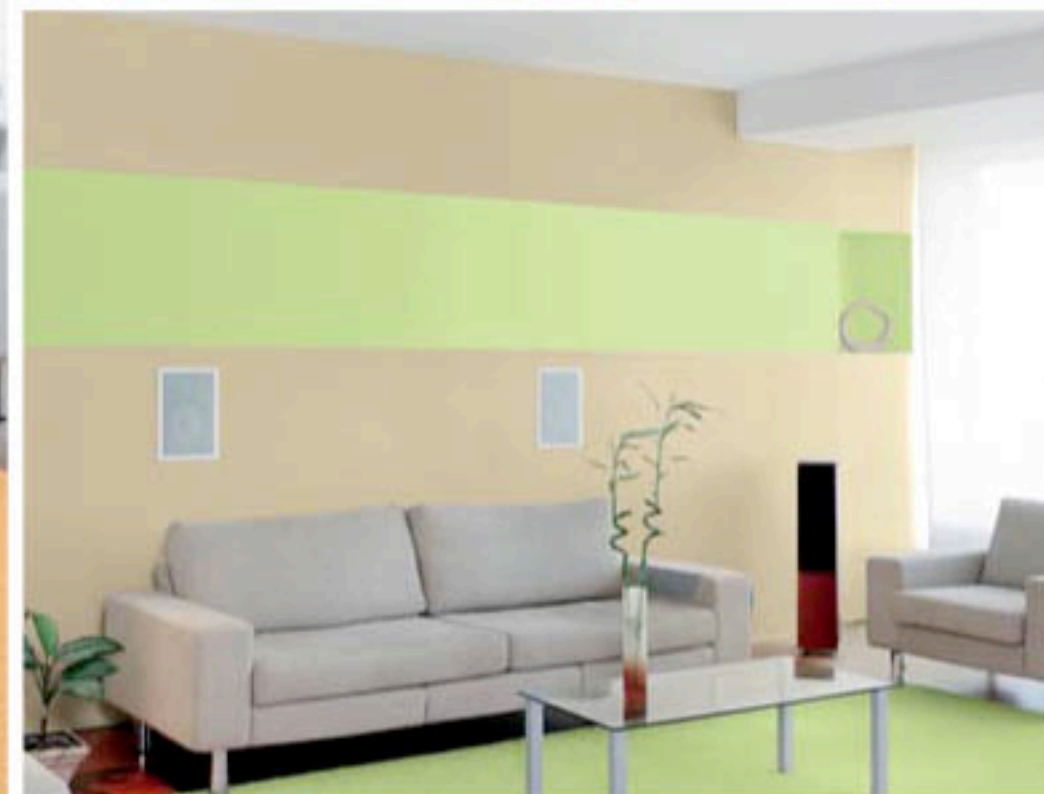
ORANŽOVÁ **LUCKY** BC 0729

ŽLUTÁ **MODERN** BC 0689

ZELENÁ **FUNNY** BC 0519

## BÉŽOVÁ **FREE**

Béžová nemusí být vždy jen decentní. I béžový odstín může být výrazný, originální, osobitý a může vyjadřovat určitou individualitu jedince. Mezi nejoblíbenější netradiční béžové patří odstíny s nádechem zelené, které působí přírodně a přirozeně. Vašemu interiéru dodají punc originality a exkluzivity, především pak v kombinaci s jemnými tóny teplých barev.



BC 0259 BC 0729

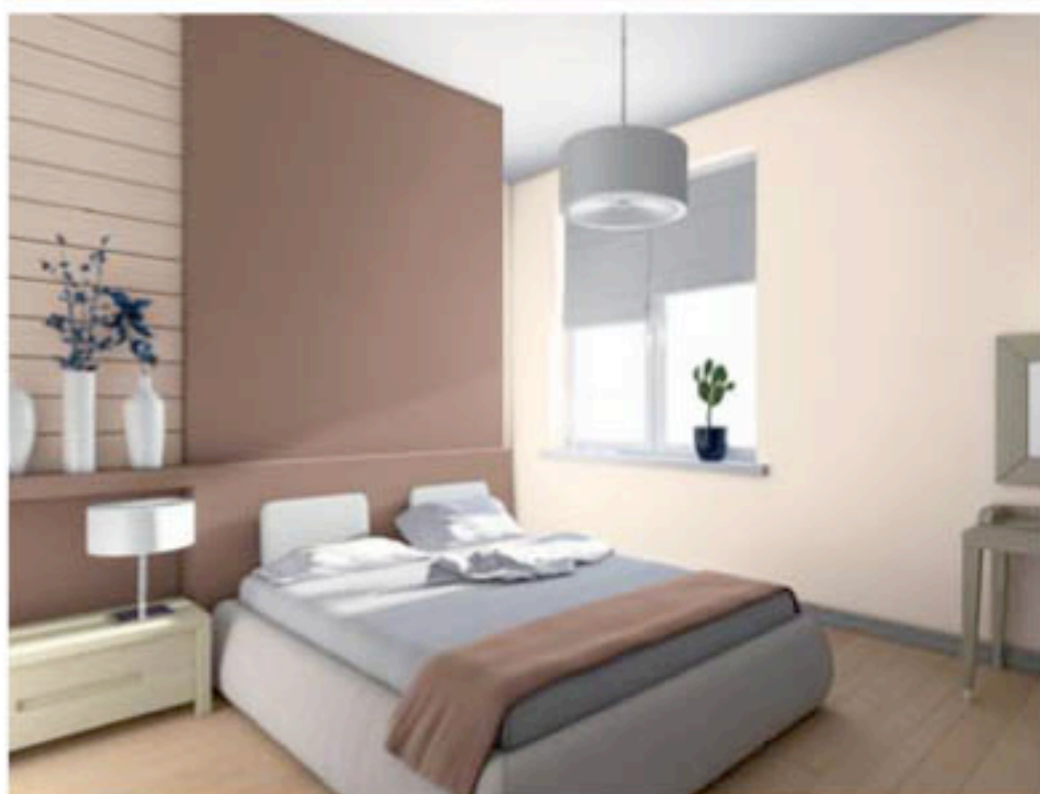
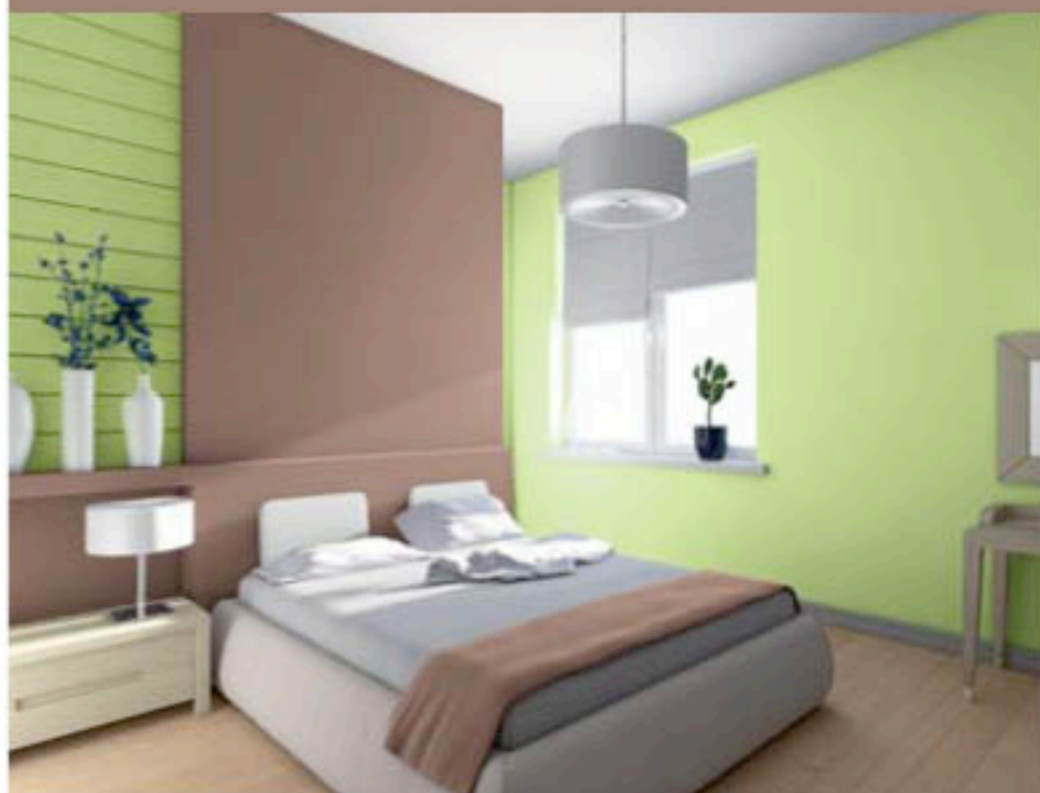
BC 0259 BC 0689

BC 0259 BC 0519





# HNĚDÁ **ELEGANT** BC 0269



DOPORUČENÉ ODSÍNY KE KOMBINACI

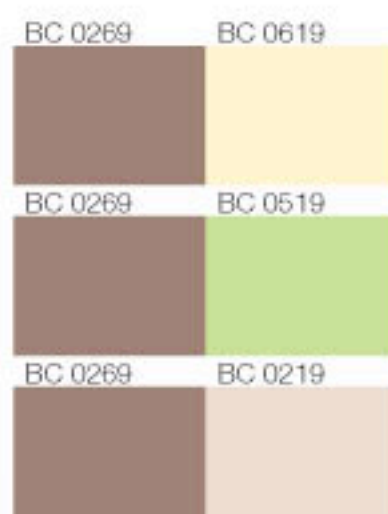
ŽLUTÁ **FRESH** BC 0619

ZELENÁ **FUNNY** BC 0519

BÉŽOVÁ **DELICATE** BC 0219

## HNĚDÁ **ELEGANT**

Hnědá barva a její béžové pododstíny navozují pocit tepla, domova, klidu a jistoty. Je nenápadná, a proto velmi vhodná do kombinace s výraznými odstíny teplých barev. Syté odstíny hnědé je vhodné kombinovat se světlými odstíny malby či dalších interiérových doplňků a nábytku, aby interiér nepůsobil příliš tmavě. Hnědé odstíny jsou univerzální, hodí se do kuchyní, obývacích pokojů, ložnic i pracoven. Jednoduše všude tam, kde je požadován odstín decentní, ale také elegantní.





# FIALOVÁ **DREAM** BC 0339



DOPORUČENÉ ODSÍNY KE KOMBINACI

ŠEDÁ **SOLID** BC 0139

BÉŽOVÁ **ROMANTIC** BC 0229

ŽLUTÁ **FRESH** BC 0619

## FIALOVÁ **DREAM**

Červenofialové odstíny symbolizují především odvahu, vznešenost, romantiku a daleké exotické kraje. Jsou extravagantní a v interiéru velmi výrazné. Samostatně se většinou nepoužívají, hodí se především jako doplňkové odstíny do kombinace s neutrálními barvami tak, aby vyniklo jejich kouzlo a atmosféra, kterou navozují. Doporučují se hlavně do ložnic, obývacích pokojů a reprezentativních interiérů.



BC 0339 BC 0139



BC 0339 BC 0229

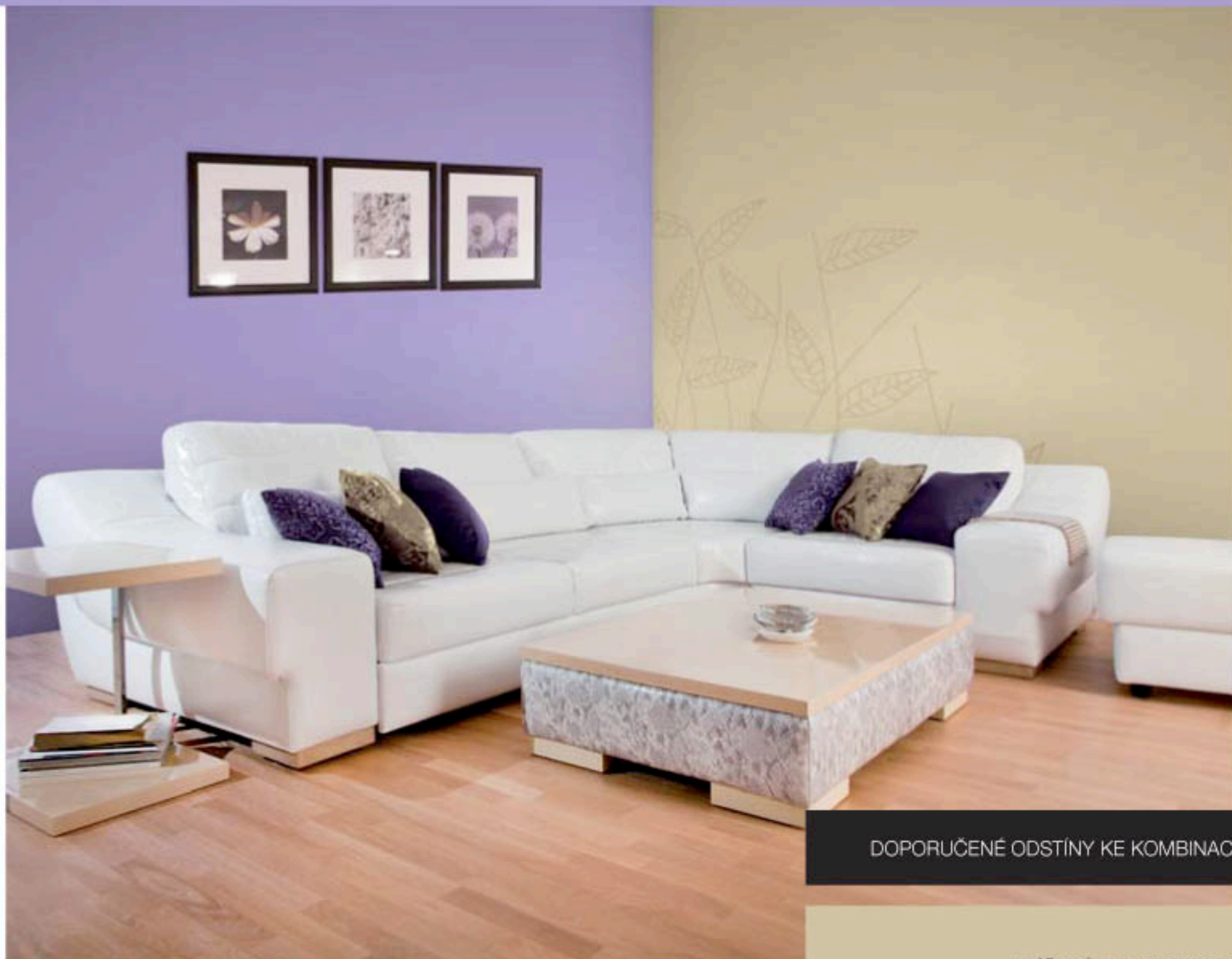
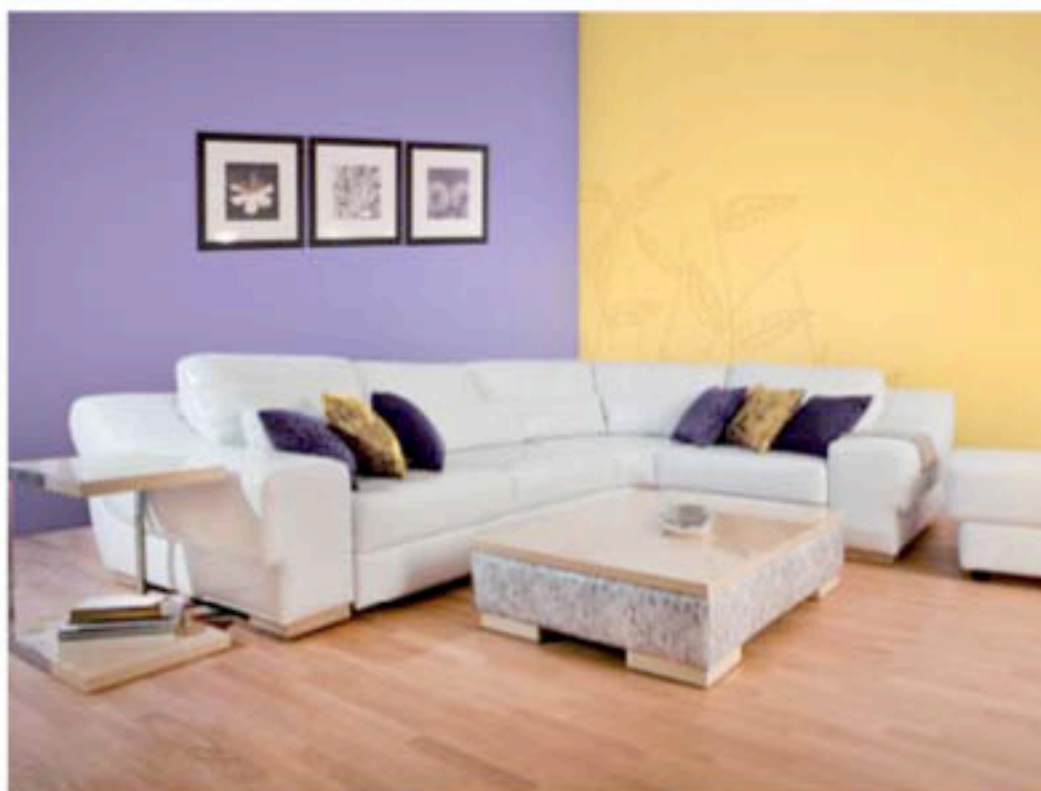


BC 0339 BC 0619





# FIALOVÁ **MAGIC** BC 0359



DOPORUČENÉ ODSŤÍNY KE KOMBINACI

BÉŽOVÁ **FREE** BC 0259

BÉŽOVÁ **DELICATE** BC 0219

ŽLUTÁ **MODERN** BC 0689

## FIALOVÁ **MAGIC**

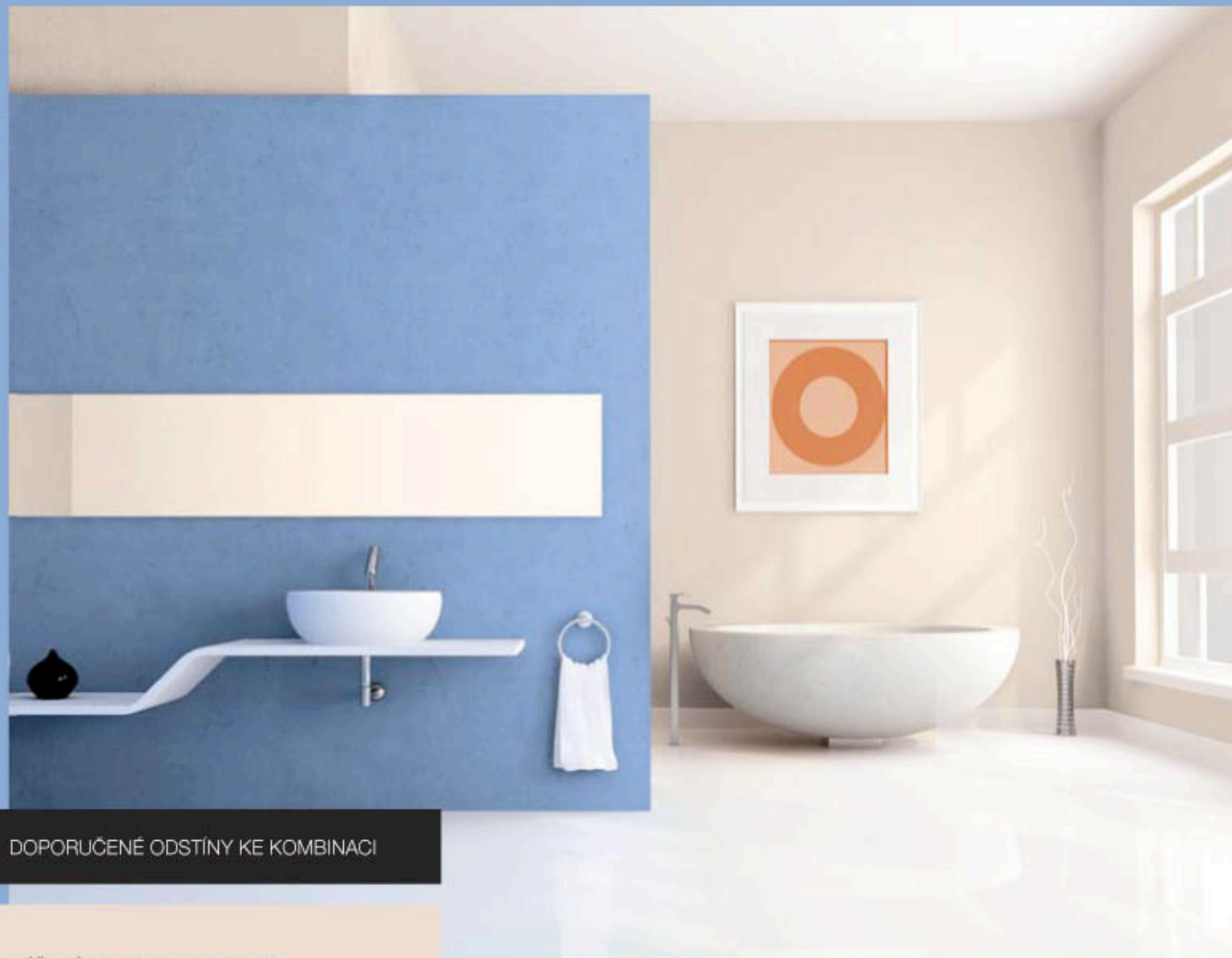
Fialové odstíny s nádechem modré působí tajemně a orientálně, ale také relaxačně, slavnostně a elegantně. V interiéru navozují „až magickou“ atmosféru. Používají se do větších místností, protože opticky zužují prostor, případně jen jako doplňkový odstín v kombinaci s barevně neutrálními tóny. Nejčastěji jsou doporučovány do ložnic, obývacích pokojů, pracoven a reprezentativních interiérů.



BC 0359	BC 0259
BC 0359	BC 0219
BC 0359	BC 0689



# MODRÁ **HARMONY** BC 0439



DOPORUČENÉ ODSÍNY KE KOMBINACI

BÉŽOVÁ **DELICATE** BC 0219

ŽLUTÁ **FRESH** BC 0619

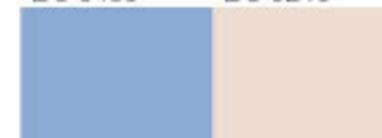
ŽLUTÁ **MODERN** BC 0689

## MODRÁ HARMONY

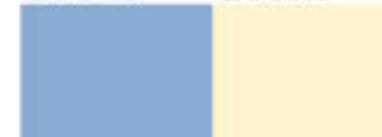
Modrá je barvou souladu, vyrovnanosti, věrnosti a touhy, symbolizuje také ticho, dálky, vodu či oblohu. Je klidná a elegantní, tím velmi vhodná pro kombinaci s dalšími odstíny teplých i studených barev. V menších místnostech opticky rozšiřuje prostor. Navozuje atmosféru klidu, je vhodná k odpočinku, proto je často doporučována do ložnic a koupelen, ve světlých odstínech také do pracoven.



BC 0439 BC 0219



BC 0439 BC 0619

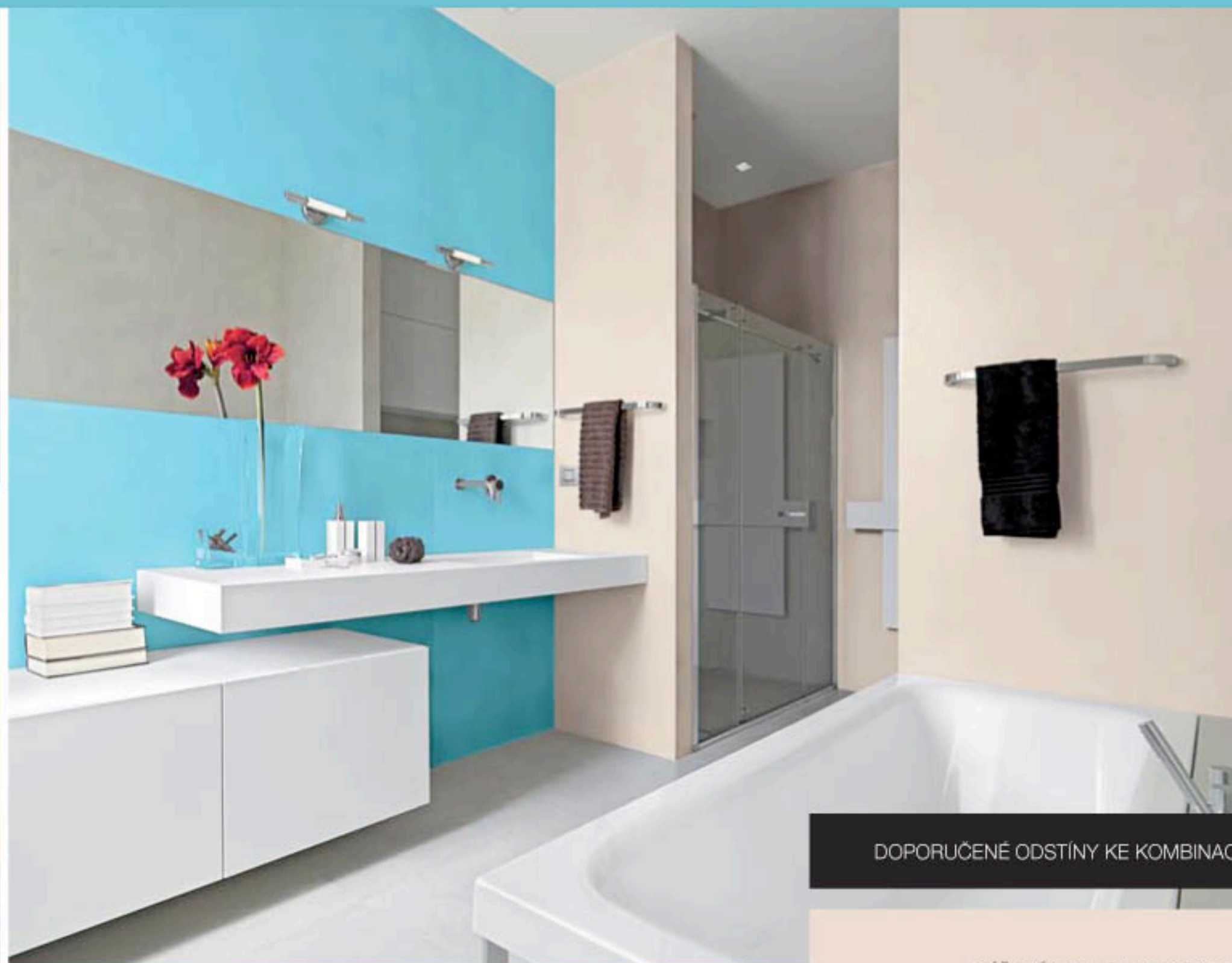
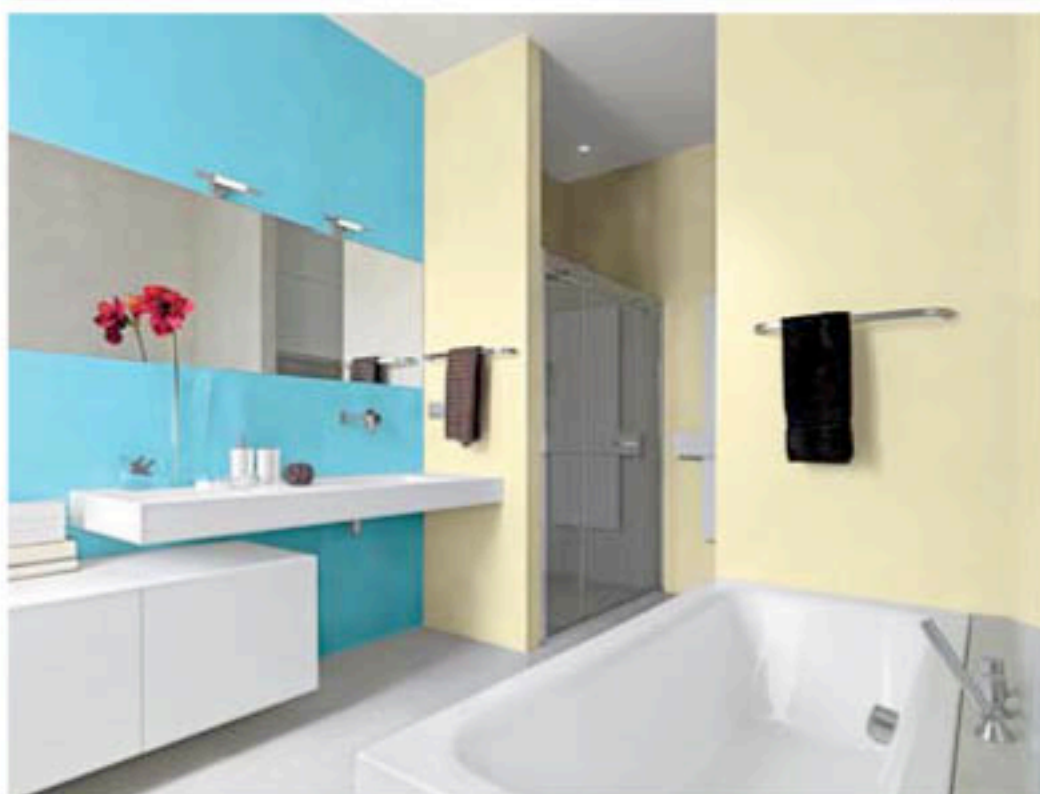
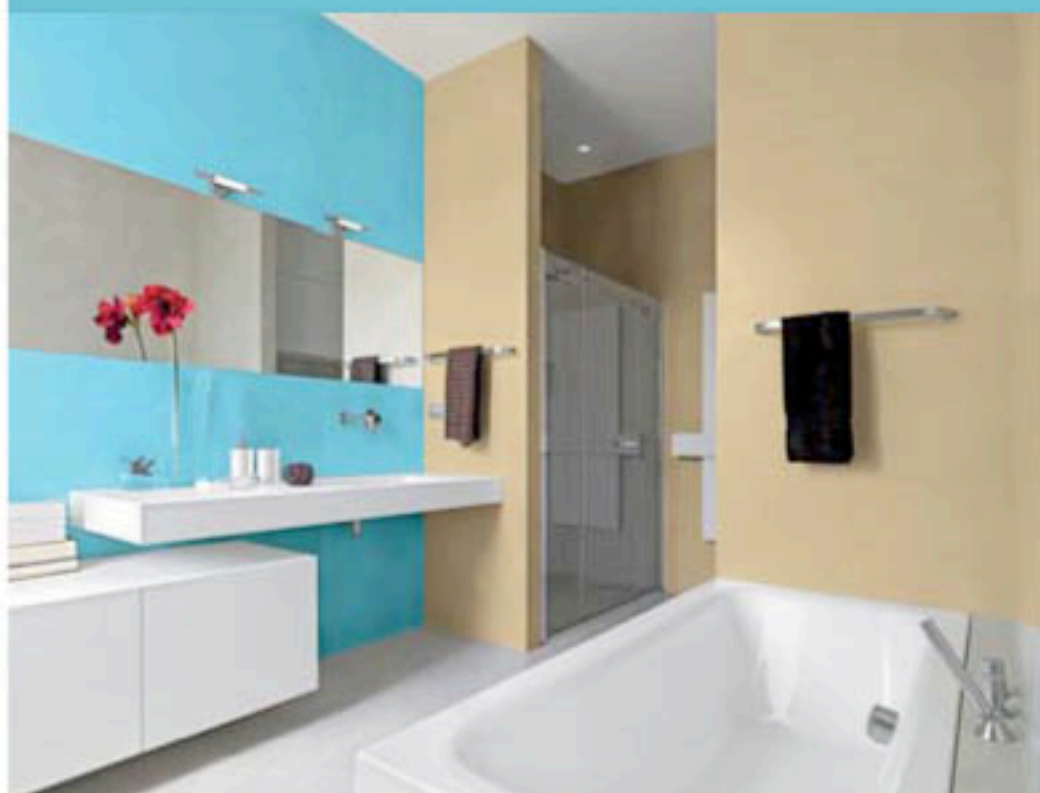


BC 0439 BC 0689





# TYRKYSOVÁ **FANTASY** BC 0499



DOPORUČENÉ ODSŤÍNY KE KOMBINACI

BÉŽOVÁ **DELICATE** BC 0219

BÉŽOVÁ **NATURAL** BC 0249

ŽLUTÁ **FRESH** BC 0619

## TYRKYSOVÁ **FANTASY**

Tyrkysová je barvou dalek, vody, tropických moří, je chladná, uklidňující a zároveň osvěžující. Vhodná především do ložnic, koupelen, pracoven, dětských pokojů, ale oblíbená je také pro reprezentativní interiéry. Vyniká v kombinaci se světlými a neutrálními odstíny, jako jsou béžové a šedé. Exkluzivně vypadá v kombinaci se sklem a chromovými či stříbrnými interiérovými doplňky.



BC 0499	BC 0219
BC 0499	BC 0249
BC 0499	BC 0619



# ZELENÁ **FUNNY** BC 0519



DOPORUČENÉ ODSÍNY KE KOMBINACI

BÉŽOVÁ **ROMANTIC** BC 0229

TYRIKYSOVÁ **FANTASY** BC 0499

ŽLUTÁ **FRESH** BC 0619

## ZELENÁ **FUNNY**

Světlé odstíny zelené jsou velmi oblíbené. Znázorňují život, jaro, přírodu, energii. V interiéru jejich použitím dosáhneme přátelské, veselé a celkově pozitivní atmosféry. Ve světlých odstínech opticky rozšiřují prostor a dodávají mu vzdušnost a svěžest. Mají blahodárny vliv na oči. Jsou to odstíny univerzální a použitelné téměř všude, jako např. v obývacích a dětských pokojích, v kuchyních, ložnicích i pracovnách.



BC 0519

BC 0229

BC 0519

BC 0499

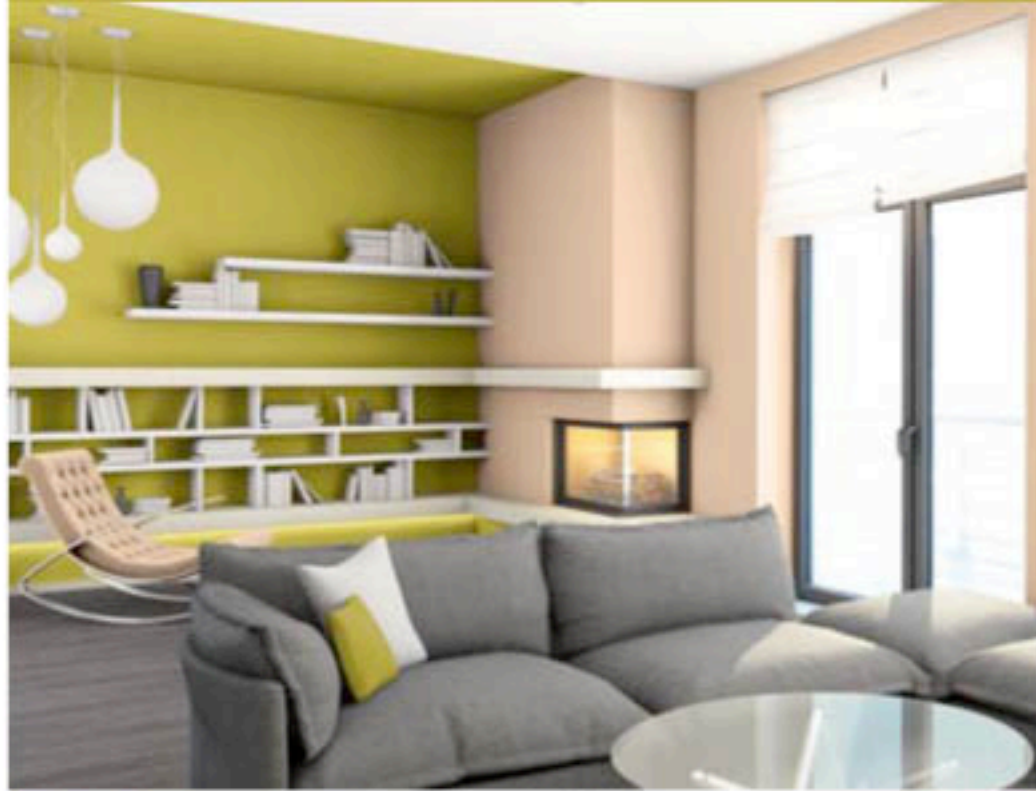
BC 0519

BC 0619





# ZELENÁ **SPIRIT** BC 0559



DOPORUČENÉ ODSŤÍNY KE KOMBINACI

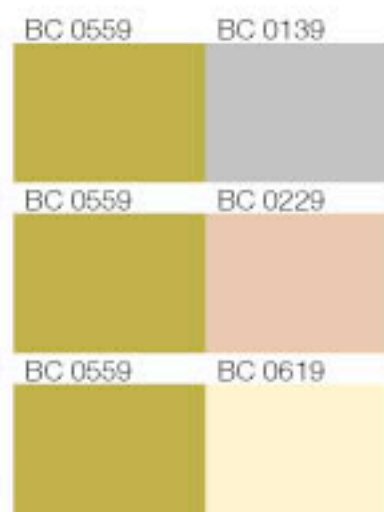
ŠEDÁ **SOLID** BC 0139

BÉŽOVÁ **ROMANTIC** BC 0229

ŽLUTÁ **FRESH** BC 0619

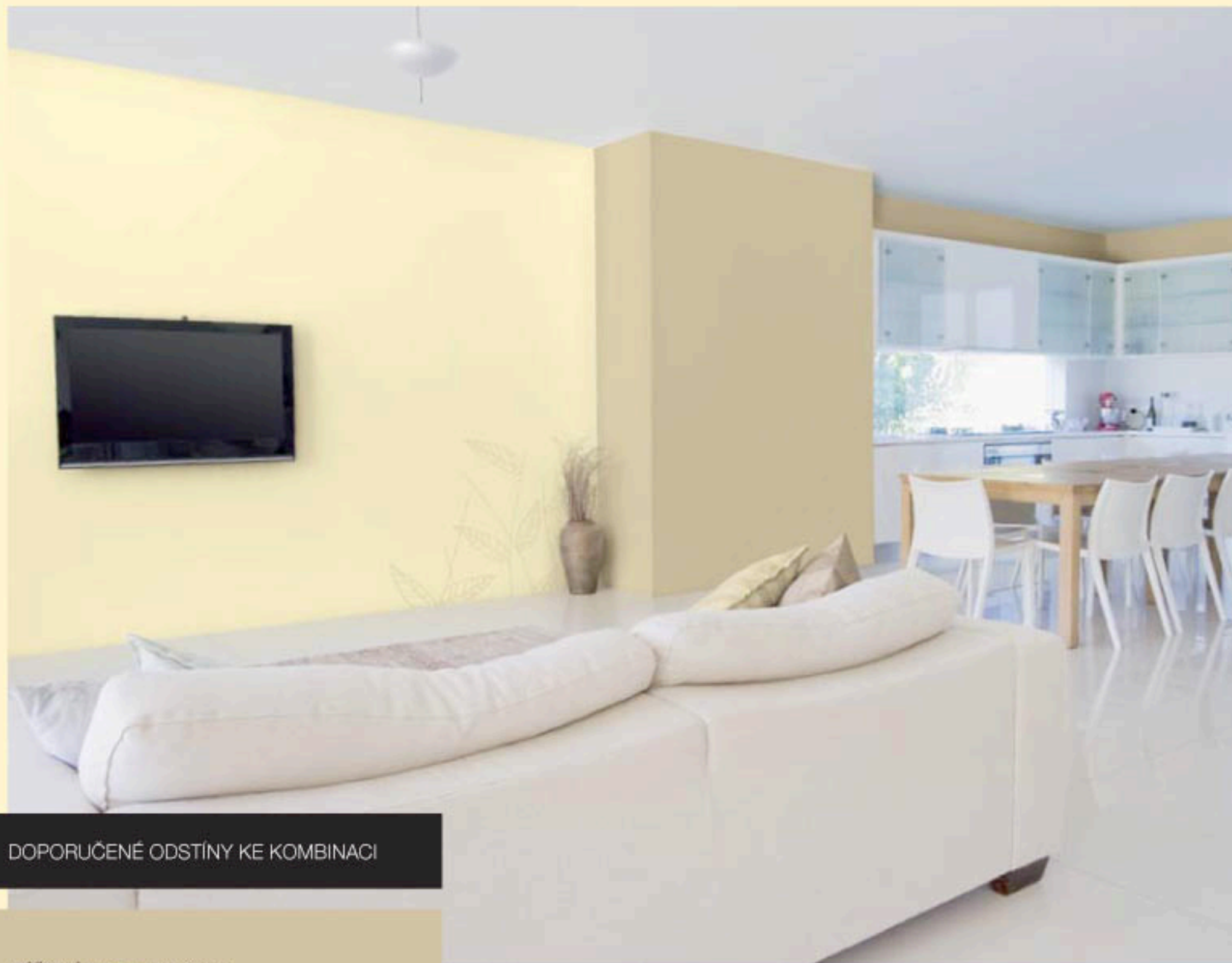
## ZELENÁ **SPIRIT**

Zelené odstíny jsou uklidňující nejen pro naše oči, ale také mysl. V interiéru snižují napětí, symbolizují zdraví, přírodu a harmonii. Nabízí velkou odstínovou škálu od tradičních přírodních až po originální zelené tóny, které interiéru dodají nový rozměr a osobitost. Kombinujeme většinou se světlými odstíny teplých, ale i studených barev v obývacích a dětských pokojích, pracovnách a reprezentativních prostorech.





# ŽLUTÁ **FRESH** BC 0619



DOPORUČENÉ ODSÍNY KE KOMBINACI

BÉŽOVÁ **FREE** BC 0259

FIALOVÁ **MAGIC** BC 0359

ORANŽOVÁ **LUCKY** BC 0729

## ŽLUTÁ **FRESH**

Velmi světlé a jemné tóny žluté barvy jsou osvěžující, povzbudivé, v interiéru působí optimisticky a vesele, vytváří pocit tepla. Tmavou místnost prosvětlí a opticky rozšíří. Pro samostatné použití nejsou příliš výrazné. Používají se většinou do kombinace se sytějšími odstíny studených i teplých barev, a to do kuchyní, jídelen, dětských i obývacích pokojů, pracoven i chodeb.

BC 0619 BC 0259

BC 0619 BC 0359

BC 0619 BC 0729





# ŽLUTÁ **ENERGY** BC 0669



DOPORUČENÉ ODSSTÍNY KE KOMBINACI

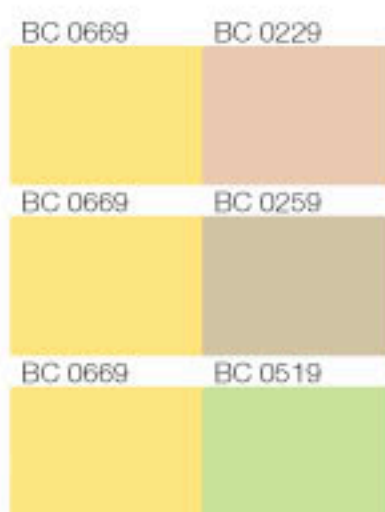
BÉŽOVÁ **ROMANTIC** BC 0229

BÉŽOVÁ **FREE** BC 0259

ZELENÁ **FUNNY** BC 0519

## ŽLUTÁ **ENERGY**

Jasně syté žluté odstíny patří obecně k nejpoužívanějším. Jsou symbolem slunce, tepla, energie. Povzbuzují, uvolňují, jsou veselé a podporují komunikaci. V interiéru působí velmi výrazně, rozzáří ho, mezi ostatními odstíny opticky vystupují do popředí a poutají pozornost. Kombinují se převážně s neutrálními světlými odstíny studených i teplých barev. Vhodné do kuchyní, jídelen, dětských i obývacích pokojů.





# ŽLUTÁ **MODERN** BC 0689



DOPORUČENÉ ODSÍNY KE KOMBINACI

STARORŮŽOVÁ **DELUXE** BC 0899

HNĚDÁ **ELEGANT** BC 0269

ŠEDÁ **SOLID** BC 0139

## ŽLUTÁ MODERN

Žluté tlumené odstíny interiér prosvětlí, rozzáří, dodají pocit tepla i pozitivní atmosféru. Tlumená žlutá malba není tak výrazná a dává větší prostor k vyniknutí ostatním barevným prvkům v interiéru. Do kombinace je možné použít poměrně širokou škálu odstínů od jemných až po sytější tóny teplých i studených barev. Používají se do kuchyní, jídelen, dětských i obývacích pokojů, pracoven nebo chodeb.



BC 0689

BC 0899

BC 0689

BC 0269

BC 0689

BC 0139





# ORANŽOVÁ **LUCKY** BC 0729



DOPORUČENÉ ODSŤINY KE KOMBINACI

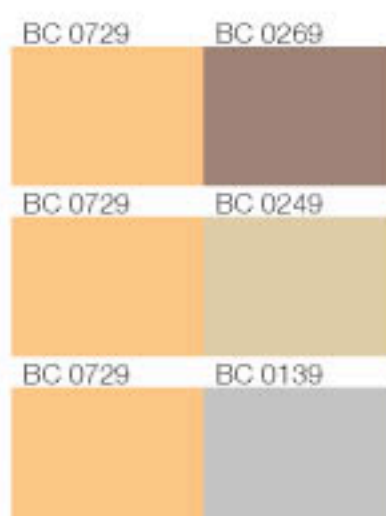
HNĚDÁ **ELEGANT** BC 0269

BÉŽOVÁ **NATURAL** BC 0249

ŠEDÁ **SOLID** BC 0139

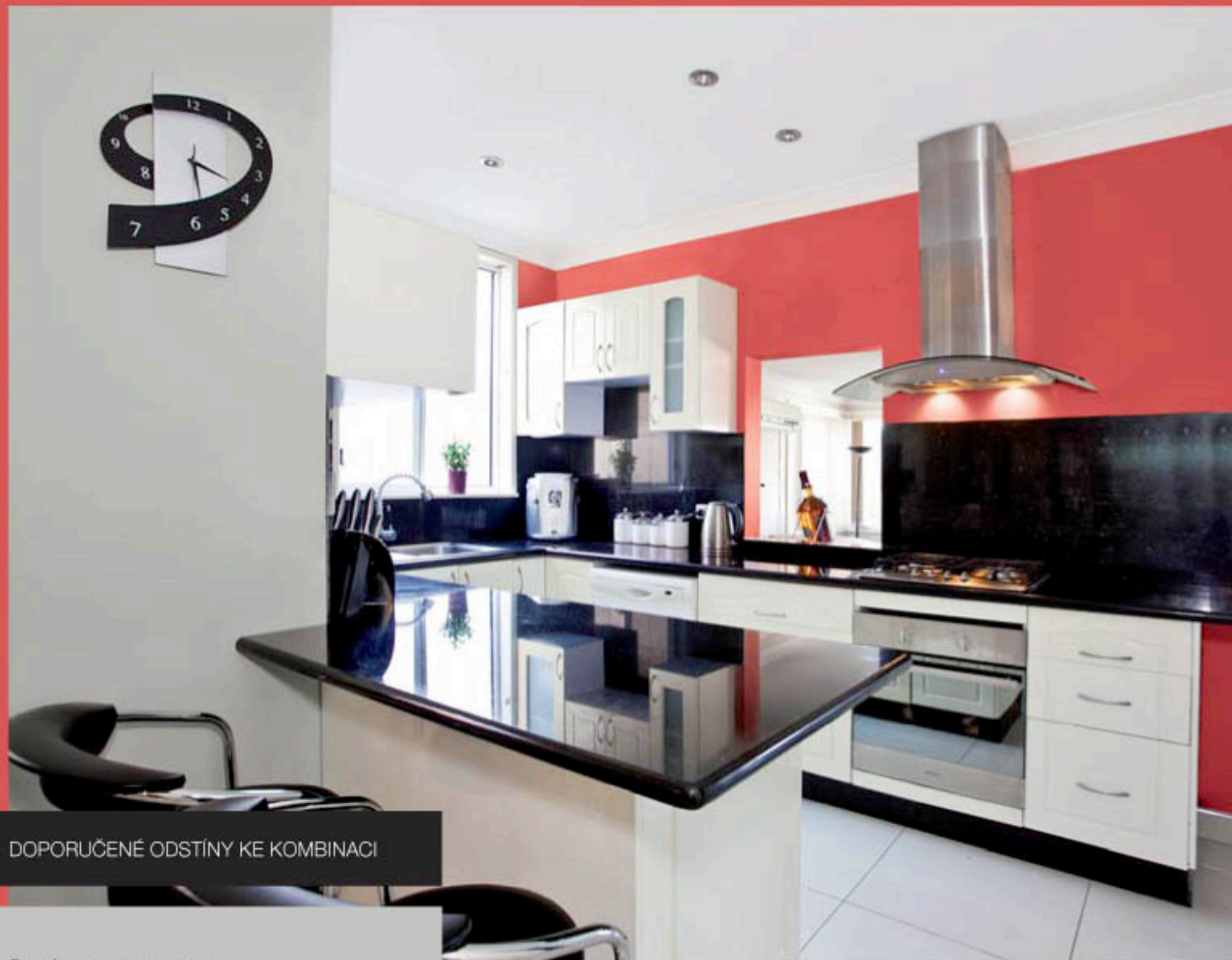
## ORANŽOVÁ **LUCKY**

Jemné odstíny oranžové se dlouhodobě těší velké oblibě. Vyvolávají pocity radosti, tepla, bohatství, povzbuzují chuť k jídlu, vybízí k aktivitě. Interiér rozzáří a oživí. Oranžové odstíny patří k opticky nejvýraznějším a v kombinaci s dalšími vystupují do popředí. Doporučují se do místností orientovaných na sever. Kombinují se obvykle s jemnými neutrálními odstíny. Vhodné jsou do kuchyní, jídelen nebo dětských pokojů.





# ČERVENÁ **DYNAMIC** BC 0799



DOPORUČENÉ ODSSTÍNY KE KOMBINACI

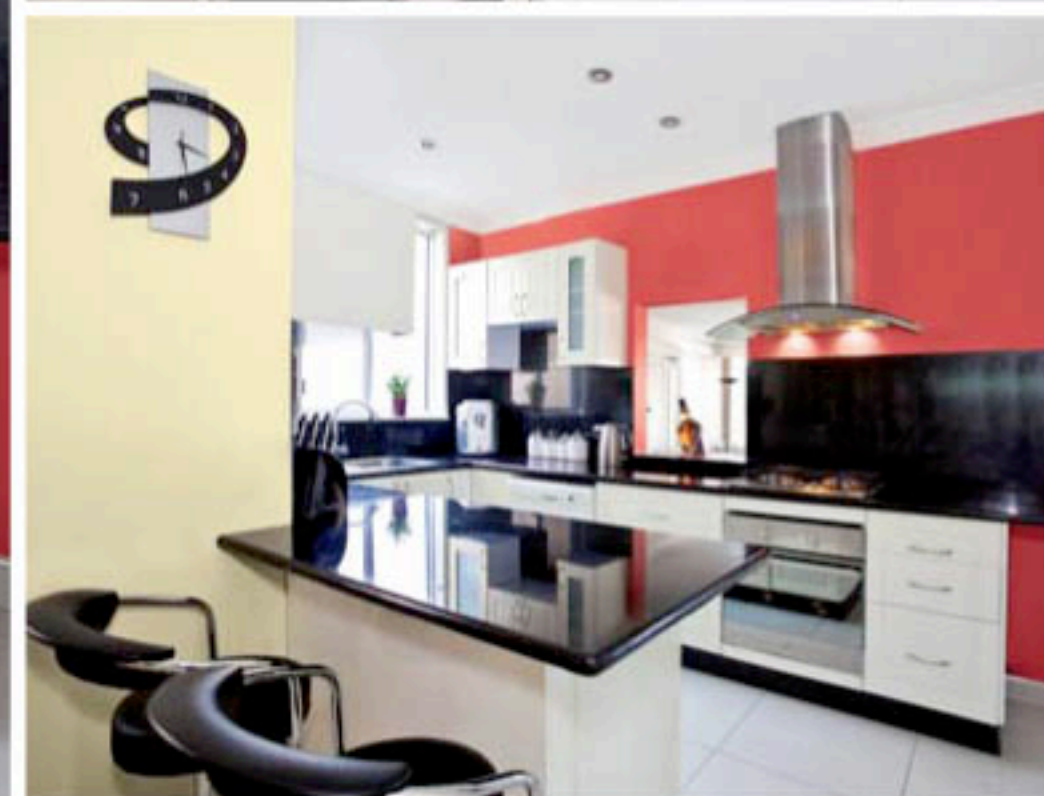
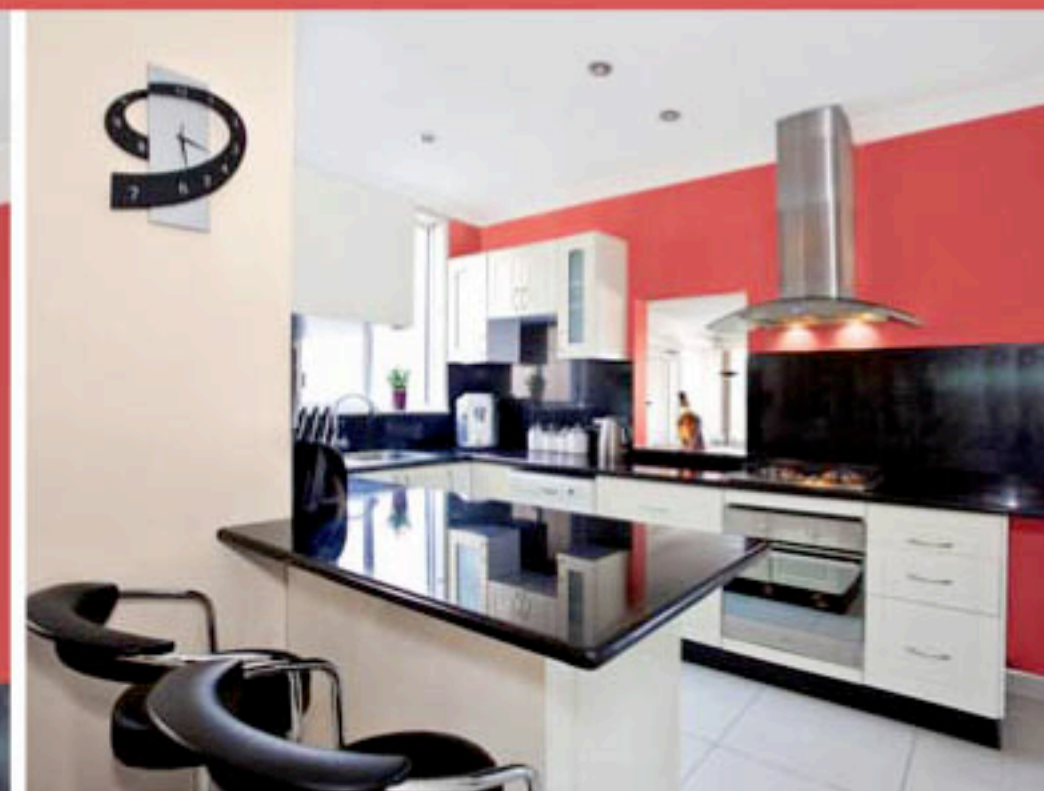
ŠEDÁ **SOLID** BC 0139

BÉŽOVÁ **DELICATE** BC 0219

ŽLUTÁ **FRESH** BC 0619

## ČERVENÁ **DYNAMIC**

Syté červené odstíny představují nejčastěji lásku, vášně, oheň či krev. Červená je dynamická, vzrušující, dráždivá, pomáhá trávení, je barvou pro odvážné. Vašemu interiéru dodá energii a puls života. Je výrazná a do kombinace vhodná většinou s jemnými a neutrálními tóny teplých i studených barev. Ideální do kuchyní a jídelen.



BC 0799 BC 0139

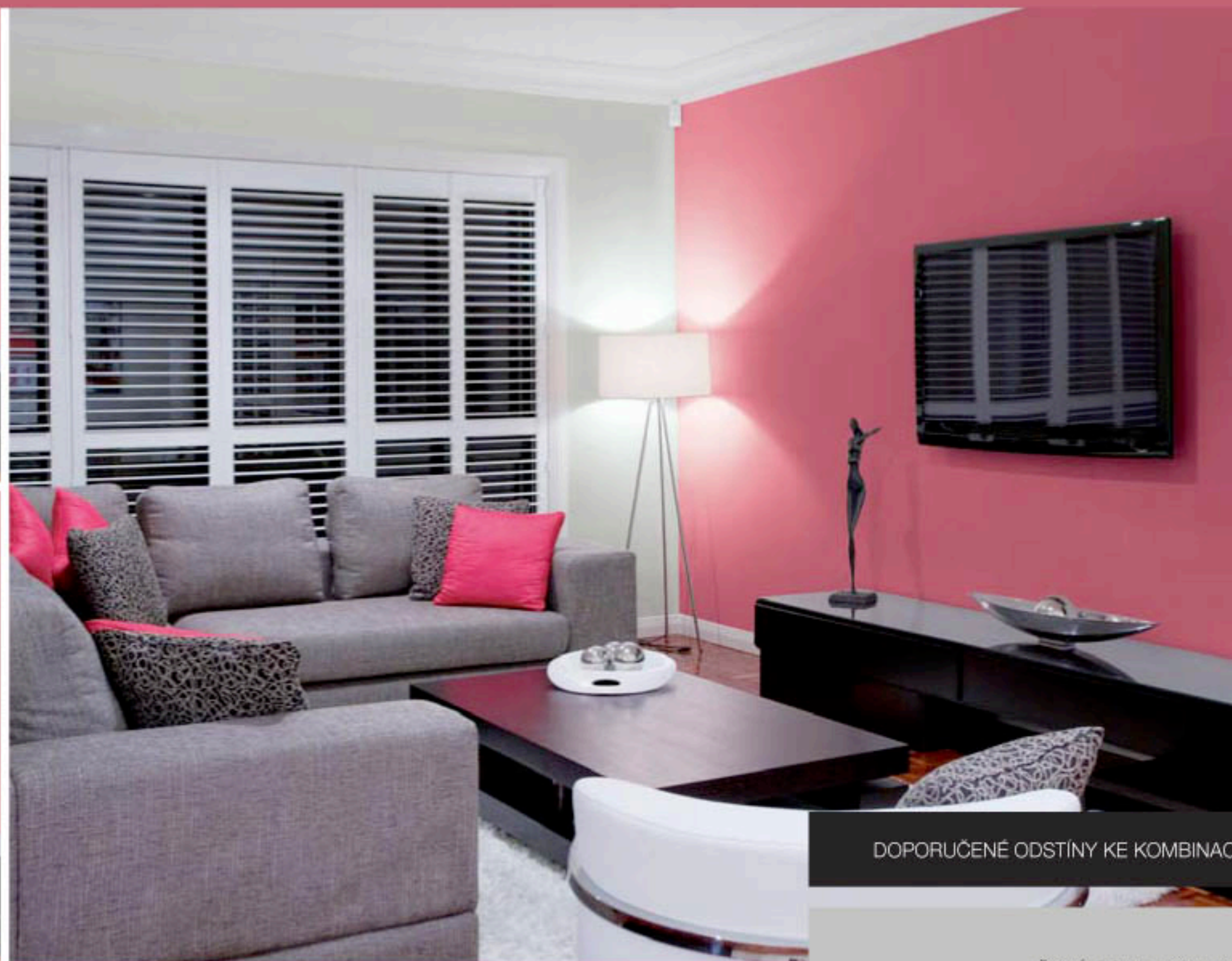
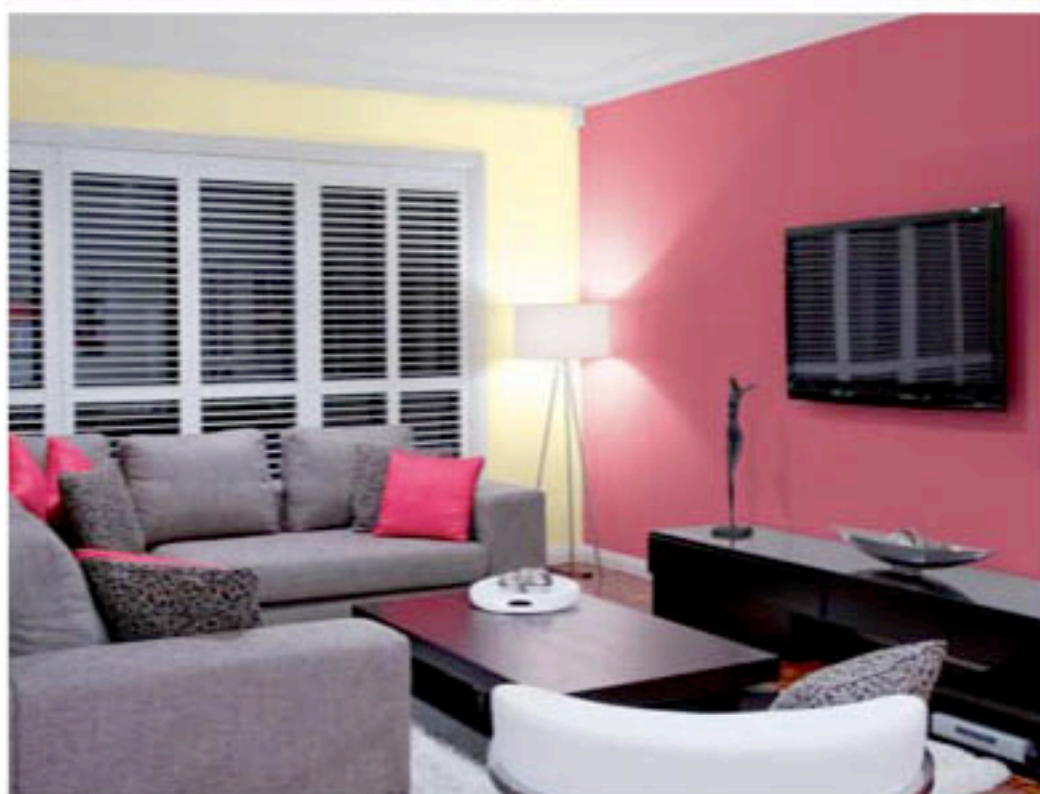
BC 0799 BC 0219

BC 0799 BC 0619





# VÍNOVÁ **EMOTION** BC 0859



DOPORUČENÉ ODSŤÍNY KE KOMBINACI

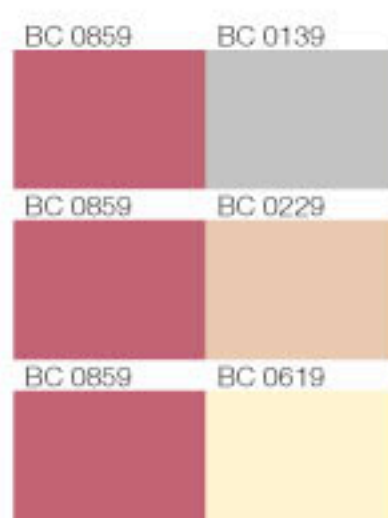
ŠEDÁ **SOLID** BC 0139

BÉŽOVÁ **ROMANTIC** BC 0229

ŽLUTÁ **FRESH** BC 0619

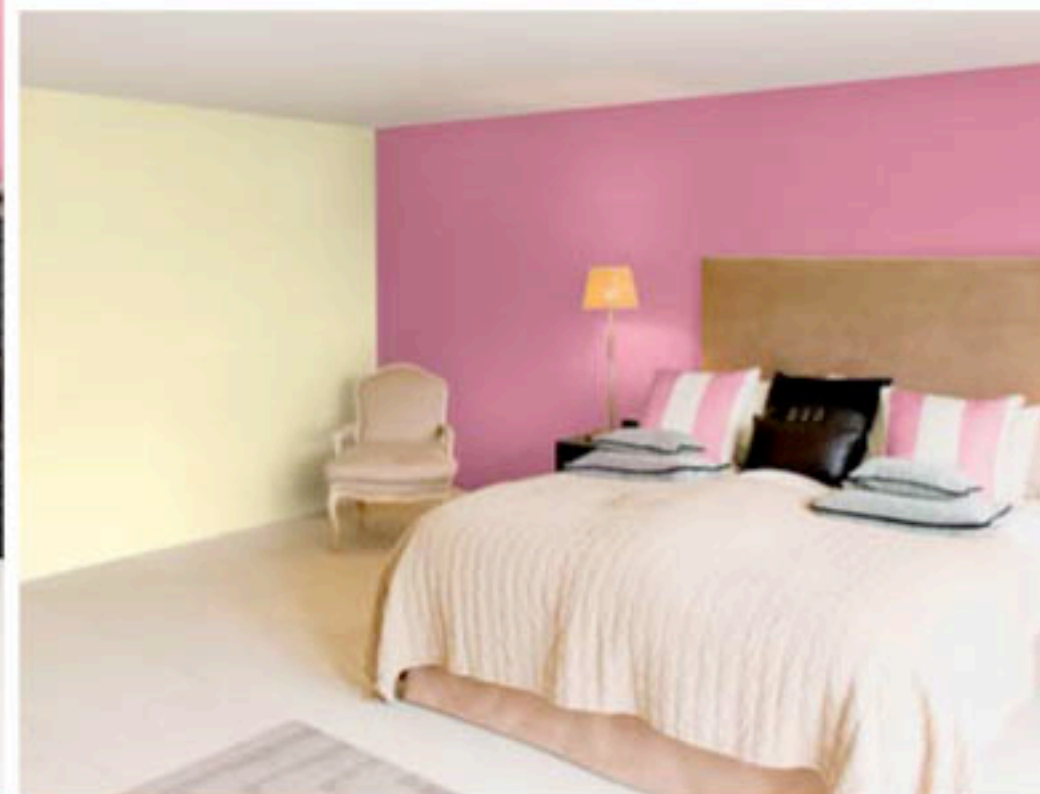
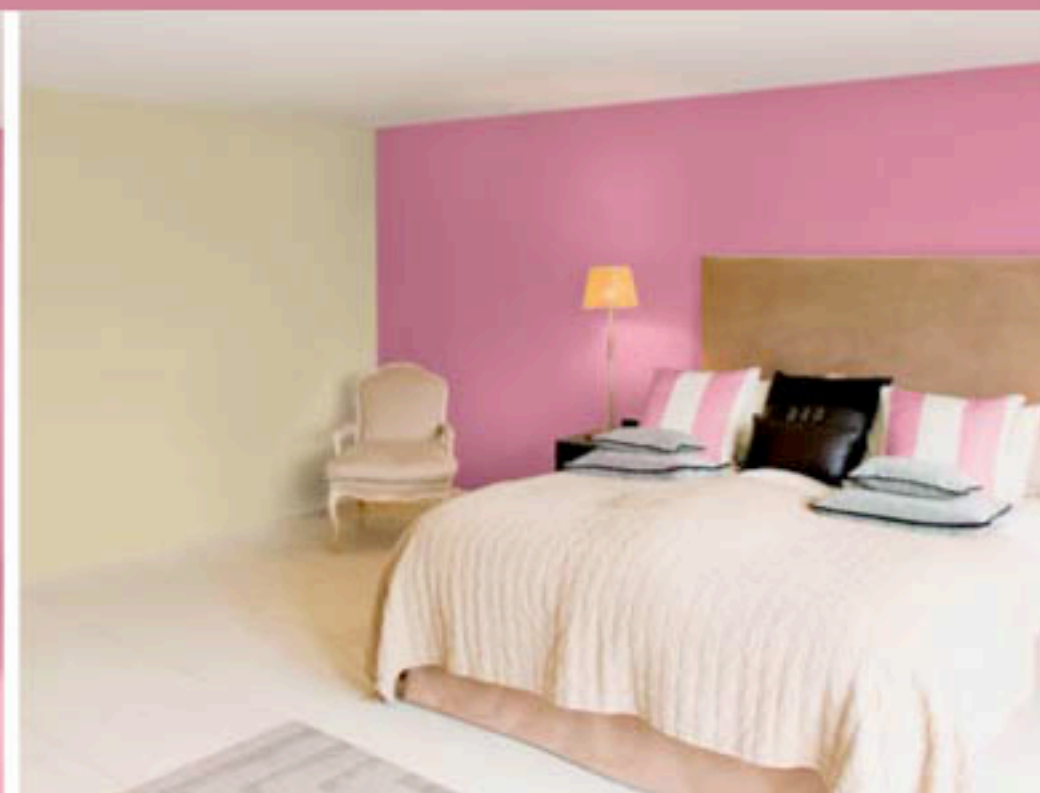
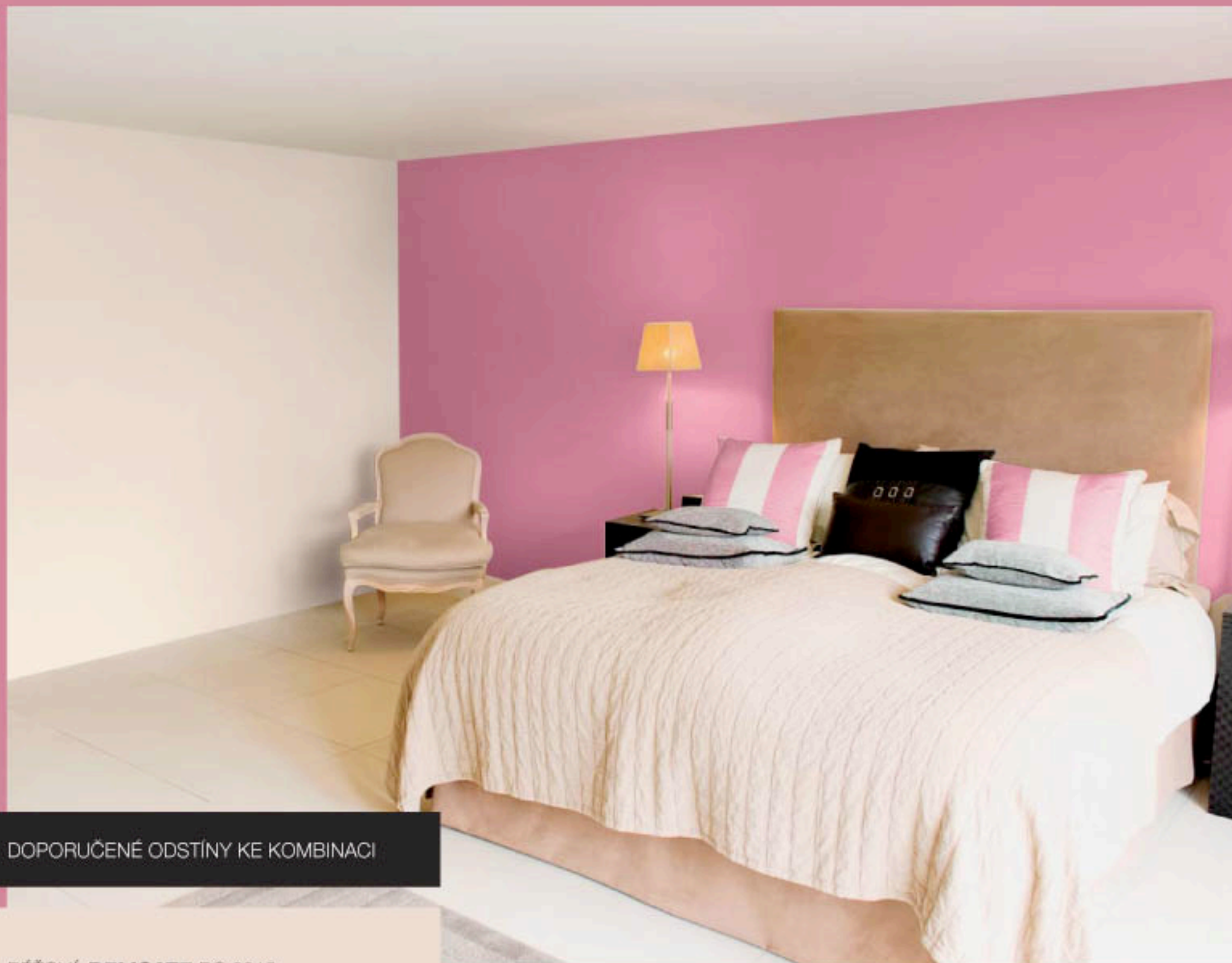
## VÍNOVÁ **EMOTION**

Vínové odstíny jsou ve srovnání s jasnými červenými tóny vnímány jako konzervativní, ale zároveň také jako velmi elegantní. Jsou výrazné a v interiéru je vhodné jejich použití s velmi světlými barvami. Kombinace syté vínové s odstíny stříbra, chromu či dřeva působí honosně a exkluzivně. Vhodné jsou do obývacích pokojů, kuchyní, ložnic a reprezentativních prostorů.





# STARORŮŽOVÁ **DELUXE** BC 0899



DOPORUČENÉ ODSÍNY KE KOMBINACI

BÉŽOVÁ **DELICATE** BC 0219

BÉŽOVÁ **FREE** BC 0259

ŽLUTÁ **FRESH** BC 0619

## STARORŮŽOVÁ **DELUXE**

Tmavé růžové odstíny symbolizují vášně a vitalitu. Jsou ideálním kompromisem mezi něžnou romantickou růžovou a honosnou vínovou barvou. Výsledkem je velmi elegantní a v kombinaci se dřevem či chromem a stříbrem luxusně působící interiér. Tmavé růžové odstíny mohou být použity samostatně, do kombinace ideálně s jemnými světlými tóny teplých i studených barev. Jsou vhodné do obývacích či dívčích pokojů, ložnic a reprezentativních interiérů.

BC 0899 BC 0219



BC 0899 BC 0259



BC 0899 BC 0619

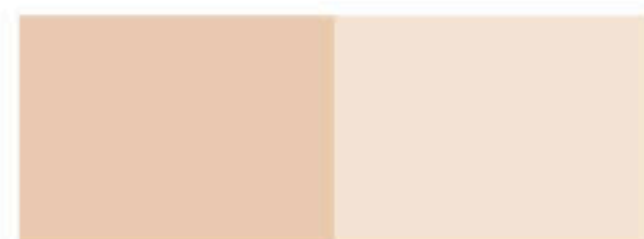




# BÍLÁ **OPTIMIC** BC 0100



ŠEDÁ  
**SOLID**  
BC 0139 – 1:1



BÉŽOVÁ  
**ROMANTIC**  
BC 0229 – 1:1



BÉŽOVÁ  
**NATURAL**  
BC 0249 – 1:1



BÉŽOVÁ  
**FREE**  
BC 0259 – 1:1



HNĚDÁ  
**ELEGANT**  
BC 0269 – 1:1



FIALOVÁ  
**DREAM**  
BC 0339 – 1:1



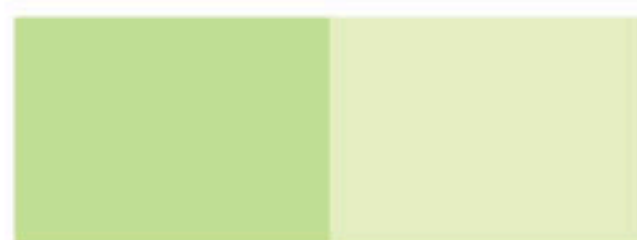
FIALOVÁ  
**MAGIC**  
BC 0359 – 1:1



MODRÁ  
**HARMONY**  
BC 0439 – 1:1



TYRKYSOVÁ  
**FANTASY**  
BC 0499 – 1:1



ZELENÁ  
**FUNNY**  
BC 0519 – 1:1



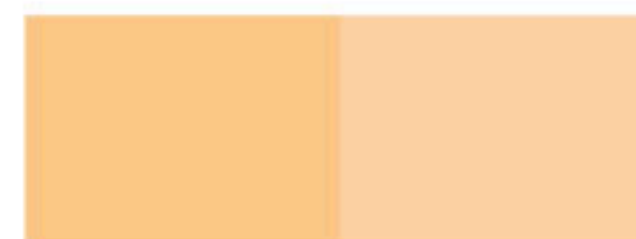
ZELENÁ  
**SPIRIT**  
BC 0559 – 1:1



ŽLUTÁ  
**ENERGY**  
BC 0669 – 1:1



ŽLUTÁ  
**MODERN**  
BC 0689 – 1:1



ORANŽOVÁ  
**LUCKY**  
BC 0729 – 1:1



ČERVENÁ  
**DYNAMIC**  
BC 0799 – 1:1



VÍNOVÁ  
**EMOTION**  
BC 0859 – 1:1



STARORŮŽOVÁ  
**DELUXE**  
BC 0899 – 1:1

## MÍCHANÉ ODSSTÍNY V POMĚRU 1:1

Mícháním barev s bílým odstínem OPTIMIC BC 0100 lze rozšířit výčet kombinací o tzv. tón v tónu nebo získat světlejší varianty.





**Výrobní závod:**

HET spol. s r.o.  
417 65 Ohníč  
Tel.: +420 417 810 111  
Fax: +420 417 810 114  
E-mail: obchod@het.cz

**Obchodní středisko Morava:**

HET spol. s r.o.  
Slavkovská 1158, 683 01 Rousínov  
Tel.: +420 549 410 071  
Tel./fax: +420 549 410 037  
E-mail: hetrousinov@hetrousinov.cz

VÁŠ REGIONÁLNÍ PRODEJCE:

