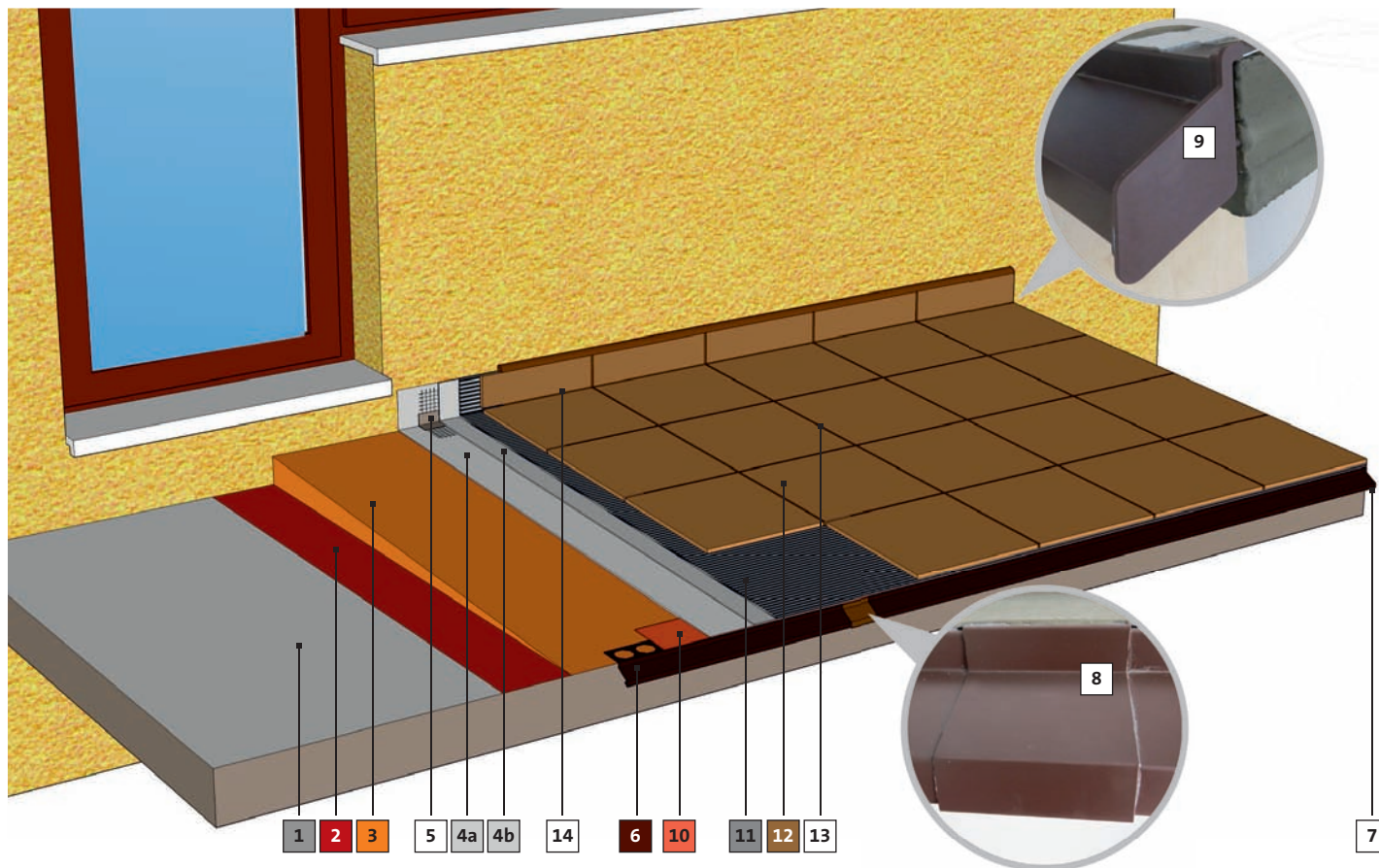




## STACHEMA SYSTÉM ŘEŠENÍ OBKLADŮ A DLAŽBY V EXTERIÉRU

- ◆ PRO KAŽDOU STAVBU
- ◆ BALKÓNY NOVÉ I STARÉ
- ◆ NA KAŽDOU TERASU



1	<b>SKLADBA VRSTEV – NOVÝ BALKÓN</b> podklad – prefabrikovaný beton	<b>SKLADBA VRSTEV – REKONSTRUKCE STARÉHO BALKÓNU</b> podklad – starý beton, starý obklad
2	penetrace <b>PENECO NANO</b> , (možný i <b>SANATOP</b> maltový pačok)	penetrace <b>PENECO NANO</b> , penetrace <b>PENECO KONTAKT</b>
3	spádový klín (min. 2 %) - <b>SANATOP MALTA</b> Jemná, <b>SANATOP MALTA</b> Hrubá	lokální opravy - <b>SANATOP MALTA</b> Jemná, <b>SANATOP MALTA</b> Hrubá, <b>SANATOP ŠTUK</b>
4a	hydroizolace 1. vrstva – suchá jednosložková <b>SANAFLEX WPM 2</b> nebo dvousložková <b>SANAFLEX WPM Duo</b>	hydroizolace 1. vrstva – suchá jednosložková <b>SANAFLEX WPM 2</b> nebo dvousložková <b>SANAFLEX WPM Duo</b>
5	těsnicí pás <b>KLASIK</b>	těsnicí pás <b>KLASIK</b>
4b	hydroizolace 2. vrstva – suchá jednosložková <b>SANAFLEX WPM 2</b> nebo dvousložková <b>SANAFLEX WPM Duo</b>	hydroizolace 2. vrstva – suchá jednosložková <b>SANAFLEX WPM 2</b> nebo dvousložková <b>SANAFLEX WPM Duo</b>
6	balkónový profil přímý	balkónový profil přímý
7	balkónový profil rohový	balkónový profil rohový
8	balkónová spojka	balkónová spojka
9	balkónová koncovka	balkónová koncovka
10	samolepící těsnicí pás	samolepící těsnicí pás
11	cementové lepidlo <b>SANAFLEX L2 (C2TE)</b> <b>SANAFLEX L2 Bílý (C2TE)</b> <b>SANAFLEX LD2 (C2TES1)</b> <b>SANAFLEX LF2 (C2FTS1)</b>	cementové lepidlo <b>SANAFLEX L2 (C2TE)</b> <b>SANAFLEX L2 Bílý (C2TE)</b> <b>SANAFLEX LD2 (C2TES1)</b> <b>SANAFLEX LF2 (C2FTS1)</b>
12	mrazuvzdorný obklad	mrazuvzdorný obklad
13	cementová spárovací malta <b>SANAFIL 1-6</b> , <b>SANAFIL 5-20</b>	cementová spárovací malta <b>SANAFIL 1-6</b> , <b>SANAFIL 5-20</b>
14	silikon <b>SANAPREN</b>	silikon <b>SANAPREN</b>

### PENECO NANO

Akrylátová nanopenetrace  
s hlubkovým účinkem – koncentrát



- Penetrace savých stavebních podkladů
- Hlubkový účinek díky nanočásticím
- Spotřeba koncentráту:  
0,050 litru/m<sup>2</sup> při ředění s vodou 1:3  
0,025 litru/m<sup>2</sup> při ředění s vodou 1:6

balení

kanystr 1l 5l 10l

### SANATOP MALTA Jemná

Jemná jednosložková, cement-polymerová,  
objemově kompenzovaná, opravná maltová směs



- Je mrazuvzdorná a odolná solení.
- S polypropylenovými vlákny.
- Určena pro menší i celoplošné sanační opravy všech typů betonů, betonových konstrukcí a výrobků z betonu.
- Pro opravy schodů, betonových zídek, zahradních betonových bazének, betonových chodníků, betonových podezdívek apod.
- Aplikuje se ve vrstvě o maximální tloušťce 3–30 mm.
- Spotřeba cca:  
1,8 kg/m<sup>2</sup>/1 mm tloušťka.

balení

pytel 12 kg

### SANATOP MALTA Hrubá

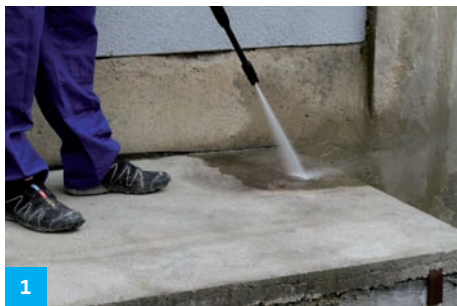
Hrubá jednosložková, cement-polymerová,  
objemově kompenzovaná, opravná maltová směs



- Je mrazuvzdorná a odolná solení.
- S polypropylenovými vlákny.
- Určena pro menší i celoplošné sanační opravy všech typů betonů, betonových konstrukcí a výrobků z betonu.
- Pro opravy schodů, betonových zídek, zahradních betonových bazének, betonových chodníků, betonových podezdívek apod.
- Aplikuje se ve vrstvě o maximální tloušťce 30–80 mm.
- Spotřeba cca:  
1,8 kg/m<sup>2</sup>/1 mm tloušťka.

balení

pytel 12 kg



1

Povrch balkónu či terasy musí být únosný čistý a pevný. Nejprve ho očistíme od prachu a hrubých nečistot, například rýžovým koštětem. U starého podkladu je nejlepší očištění wapkou.



3

Po úplném vysušení penetrace začneme s vytvářením maltového klínu ze sanační (opravné) malty. Minimální sklon klínu je 2%.



2

Očištěný podklad napenetrujeme penetrací PENECO NANO (ředění s vodou dle savosti podkladu). Aplikujeme válečkem nebo štětcem.



4

Doba vyzrání malty závisí na teplotě a vlhkosti prostředí.



5

Ze všech balkónových profilů částečně stáhneme krycí fólii tak, aby perforované části profilů byly bez fólie. Profily zkrátíme na požadované délky a u rohových profilů odstraníme perforované části.



6

Rohový profil se nejprve v místě budoucího rohu nasilikonuje a teprve potom složí.



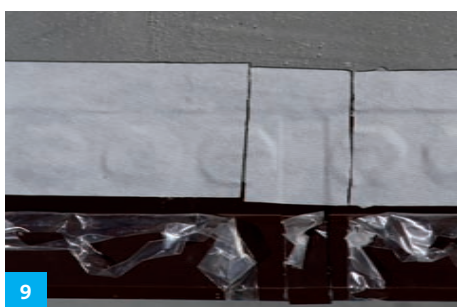
7

Všechny profily se položí na okraje balkónu a přilepí k podkladu samolepícím (butylovým) těsnícím pásem. Profily nedáváme na sraz, vždy necháme dilatační mezeru 3–5 mm.



8

Na každém styku dvou profilů, se přes dilatační mezeru nalepí silikonem profilová krycí spojka,



9

Spojka se fixuje k profilům a podkladu samolepícím (butylovým) těsnícím pásem.

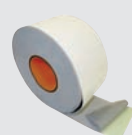


10

Na balkón s nalepenými profily nanášíme postupně dvě vrstvy hydroizolační stěrky.

## SAMOLEPÍCÍ TĚSNÍCÍ PÁS šíře 100 mm

**Butylkaučukový pás určený k lepení balkónových profilů na beton**



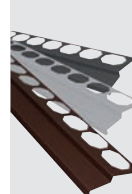
- Průtažnost cca 70 %
- Odolný proti přetrhnutí
- Teplota při aplikaci +5 °C až +40 °C
- Teplotní odolnost -30 °C až +70 °C

balení

20 m

## SYSTÉM BALKÓNOVÝCH PROFILŮ

**Hliníkové profily v barvě bílá, šedá, hnědá**



- Balkónový profil přímý 2 m
- Balkónový profil rohový 1 x 1 m
- Balkónová spojka 32 mm
- Balkónová koncovka plast (sada 2 ks)

balení

standardní délka profilu 2 m

## SANAFLEX WPM 2

**Cement-polymerová flexibilní hydroizolační stěrka**



- Pro provádění hydroizolačních vrstev v interiéru a exteriéru
- Zpracovatelná hladítkem nebo štětcem
- Pro vytvoření celoplošné izolace bazénů, teras, balkónů apod.
- Je schopna překlenout původní praskliny i nové vzniklé trhliny v podkladu  $\geq 0,75$  mm
- Výrobek CM dle normy ČSN EN 14891
- Spotřeba: 1,4 kg/m<sup>2</sup>/1 mm tloušťka

balení

pytel 12 kg

## SANAFLEX WPM Duo

**Dvousložková cement-polymerová hydroizolační směs**



- Vnitřní i vnější použití
- K vytváření izolací pod keramické obklady
- Izolování vnějšího povrchu sklepních stěn, vlhkých prostor a opěrných zdí, k vnitřní izolaci bazénů a nádrží do hloubky 5 metrů.
- Je schopna překlenout dodatečně vzniklé praskliny v podkladu až do šíře 0,75 mm
- Pružnost i za mrazu (do -40°C)
- Spotřeba: 1,7 kg/m<sup>2</sup>/1 mm tloušťka

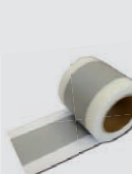
balení

kbelík 15,6 kg\*

\*12 kg suchá složka + 3,6 kg tekutá složka

## Těsnící pás KLASIK šíře 120 mm

**Těsnící hydroizolační pás do rohů**



- Slouží k pružnému a trvalému utěsnění stykových a rohových spár, průchodů ve stěnách apod.
- doplněk – vnější roh KLASIK 140 x 140 mm
- doplněk – vnitřní roh KLASIK 140 x 140 mm

balení

10 m 50 m

## SANAFLEX L2

**Mrazuvzdorné flexibilní cementové lepidlo**



- Pro lepení všech typů obkladových materiálů (včetně velkoformátových)
- Použitelné na podlahové vytápění
- S prodlouženou dobou zavadnutí
- Se sníženým skluzem
- Odpovídá lepidlu třídy C2TE dle ČSN EN 12004
- Pochozí po 24 hod.
- Spotřeba: cca 2,5 kg/m<sup>2</sup>

balení

pytel 25 kg



11

Na styku balkónu a stěny vlepíme do první vrstvy hydroizolační stěrky těsnící pás KLASIK a potom ho překryjeme druhou vrstvou stěrky.



12

Po natažení obou vrstev hydroizolační stěrky necháme cement-polymerovou hydroizolaci min. 24 hodin vytvrdnout.



13

Na zatvrdlou hydroizolaci lepíme mrazuvzdornou dlažbu flexibilním lepidlem (minimální kvalita C2). Pro záruku dlouhodobé trvanlivosti provedeného díla doporučujeme lepidlo kvality C2TES1.



14

Nalepenou dlažbu po vytvrdnutí lepidla (min. 24 hodin) vyspárujeme spárovací maltou SANAFIL a spáry začistíme.



15

Spáru na styku balkónu a stěny, ve které může docházet k dilataci, vyplníme silikonem SANAPREN.



16

Úplně poslední pracovní operací je odstranění ochranné fólie ze všech balkónových profilů.

## SANAFLEX L2 Bílý

### Mrazuvzdorné flexibilní cementové lepidlo



- Zvláště vhodné pro lepení mramoru
- Pro lepení všech typů obkladových materiálů (včetně velkoformátových)
- Použitelné na podlahové vytápění
- S prodlouženou dobou zavazutí
- Se sníženým skluzem
- Odpovídá lepidlu třídy C2TE dle ČSN EN 12004
- Pochází po 24 hod.
- Spotřeba: cca 2,5 kg/m<sup>2</sup>

balení pytel 12 kg

## SANAFLEX LF2

### Mrazuvzdorné rychletuhnoucí extra flexibilní cementové lepidlo



- Pro lepení všech typů obkladových materiálů i na pružné obklady
- Deformovatelné lepidlo třídy S1
- Se sníženým skluzem
- Lepidlo třídy C2FTS1 dle ČSN EN 12004
- Pochází po 4 hod.
- Spotřeba: cca 2,5 kg/m<sup>2</sup>

balení pytel 12 kg

## SANAFLEX LD2

### Mrazuvzdorné extra flexibilní cementové lepidlo



- Pro lepení všech typů obkladových materiálů i na pružné podklady
- Deformovatelné lepidlo třídy S1
- Se sníženým skluzem
- Lepidlo třídy C2TES1 dle ČSN EN 12004
- Pochází po 24 hod.
- Spotřeba: cca 2,5 kg/m<sup>2</sup>

balení pytel 25 kg

## SANAPREN

### Sanitární silikonový tmel



- Neutrální, jednosložkový a trvale elastický
- Obsahuje biocidní prostředek proti plísním
- Barevně odstíny shodné se spárovací hmotou SANAFIL
- Certifikován podle ČSN EN ISO 11600 (zařazení do třídy F 20 LM)

balení kartuše 310 ml

## SANAFIL 5-20

### Mrazuvzdorná cementová hydrofobní spárovací malta



- Pro spárování všech typů obkladových i zdících materiálů
- Použití v interiéru i exteriéru
- Pro spáry šíře 5 – 20 mm
- Extra vodoodpudivá a samočisticí s efektem stékajících kapek
- Typ CG-2WA dle normy ČSN EN 13888
- Spotřeba: 0,3 – 0,8 kg/m<sup>2</sup>

balení pytel 12 kg

## SANAFIL 1-6

### Mrazuvzdorná cementová hydrofobní spárovací malta



- Pro spárování všech typů obkladových i zdících materiálů
- Použití v interiéru i exteriéru
- Pro spáry šíře 1 – 6 mm
- Extra vodoodpudivá a samočisticí s efektem stékajících kapek
- Typ CG-2WA dle normy ČSN EN 13888
- Spotřeba: 0,3 – 0,8 kg/m<sup>2</sup>

balení kbelík 4 kg pytel\* 12/25 kg

\*pouze na objednávku



**Divize Stavební chemie**  
Hasičská 1, Zibohlavý  
280 02 Kolín  
stachema@stachema.cz  
tel./fax: +420 321 722 335

**Divize Speciální malty**  
K Nádraží 197/1  
281 21 Červené Pečky  
specialmalty@stachema.cz  
tel.: +420 601 332 332

**Divize Chemické přípravky**  
Sokolská 1041  
276 01 Mělník  
melnik@stachema.cz  
tel.: +420 315 670 392

**Divize Povrchové úpravy**  
U Ploché dráhy 294  
274 01 Slaný  
slany@stachema.cz  
tel.: +420 312 500 062-5

**Divize Servis**  
Hasičská 1, Zibohlavý  
280 02 Kolín  
stachema@stachema.cz  
tel.: +420 606 656 827

**STACHEMA CZ s.r.o.**