

# Baumit Baumacol

**3au  
f**  
baumit.com

**Program  
pro obklady  
a dlažby**



- **Kompletní systém pro realizaci obkladů a dlažeb**
- **Dlouhodobě ověřené skladby**
- **Pro vnější i vnitřní použití**



Kvalita materiálů značky Baumit vychází z více jak 100 leté tradice mateřské rakouské společnosti.

Za tuto dobu jsme nasbírali dostatek zkušeností, abychom Vám byli silným a inovativním partnerem dodávajícím na trh vysoce kvalitní produkty a perfektní servis.

V průběhu času jsme se vypracovali mezi přední dodavatele stavebních materiálů napříč mnoha rozličnými oblastmi.

Naším cílem je spokojený zákazník, který ve společnosti Baumit najde silného partnera. Kvalitní servis a poradenství je pro nás samozřejmostí, a tak je vám kdykoliv k dispozici naše zákaznické centrum a tým našich obchodních zástupců. Prioritou naší společnosti je pracovat s nejnovějšími technickými poznatky a využívat špičkové technologické vybavení.

Abychom pokryli neustále se zvyšující nároky staveb na kvalitu a rychlost provádění stavebních prací, vyvíjíme stále nové a kvalitnější produkty, a to v souladu s naším krédem:

**NÁPADY S BUDOUCNOSTÍ**





Baumacol představuje svou produktovou řadou širokou škálu výrobků pro Vaši koupelnu a terasu v kvalitě osvědčené značky Baumit. Většina produktů řady Baumacol je vyráběna v České republice dle originálních receptur naší mateřské společnosti. Baumit Baumacol obsahuje kompletní výrobní program pro lepení a spárování obkladů a dlažeb, který plně vyhovuje vysokým nárokům na provádění v interiéru i exteriéru, na novostavbách i při rekonstrukcích. Použití systému Baumacol je vhodné pro oblast balkonů, lodžii a teras, která díky své náročnosti provádění v exteriérových podmínkách vyžaduje splnění řady technických požadavků včetně vzájemné kompatibility jednotlivých vrstev. Další uplatnění nalezneme v rámci interiéru, kde kromě standardně řešených prostor v podobě obytných místností, chodeb či kuchyní, doporučujeme systém Baumacol i do prostor s vyššími nároky, jako jsou koupelny, sprchové kouty nebo lepení velkoformátové dlažby.





**Co dělat, když má být  
brzy hotovo?**  
**Speed** výrobky od Baumitu!

**Baumit  
Speed**



### **Čas jsou peníze**

Splnění krátkých termínů, nízké rozpočty i chyby předchozích dodavatelů, to vše vytváří tlak na zpracovatele, aby prováděli své práce v co nejkratším termínu.

Stejné požadavky se očekávají i od moderních stavebních materiálů.

### **Baumit Baumacol FlexTop Speed**

Rychle tuhnoucí flexibilní lepicí malta třídy C2 F S1 pro lepení keramických obkladů a dlažeb, mozaiky i prvků z přírodního kamene, kameniny, klinkerových pásků v exteriéru i interiéru.



- pochozí po 3 hodinách
- úspora času i nákladů
- flexibilní s vysokou přídržností
- pro zvýšené namáhání
- pro velkoformátové obklady



## ČSN EN 12004+A1 – Oprava normy

S platností od ledna 2015 se opravuje výše uvedená norma – Lepidla pro obkladové prvky.

V článku 3.5.2. se k termínu deformovatelnost jako synonymum doplňuje „flexibilita“.

Z této opravy vyplývá, že od 1. 4. 2015 se jako flexibilní budou moci označovat pouze ty lepicí malty, které jsou klasifikovány jako S1 nebo S2.

### VYSVĚTLIVKY

**Tenkovrstvé malty k lepení keramických obkladů a dlažeb musí splňovat požadavky požadavky platných technických norem:**

C1, C2 jsou třídy hodnot podle přídržnosti:

C1: pro cementové malty činí minimální hodnota 0,5 N/mm<sup>2</sup>,

C2: pro cementové malty činí minimální hodnota 1,0 N/mm<sup>2</sup>, což představuje mnohem vyšší pevnostní standard.

Označení T, E a F popisuje vlastnosti během zpracování hmoty:

T – „thixotropic“ – znamená snížený skluz,  
E – „extended open time“ je označení pro lepidla s prodlouženou dobou tvrdnutí,  
F – „fast“ – rychle tvrdnoucí lepidlo.

S je označení pro elasticitu vytvrdlé cementové malty: S1 představuje deformaci min. 2,5mm.









Keramické obklady a dlažby představují významnou hodnotu – proto je při jejich aplikaci důležité použít kvalitní a spolehlivé výrobky. Profesionální produkty pro lepení keramiky musí mít garantovanou pevnost a flexibilitu. Právě takové jsou výrobky Baumit Baumacol. Všechny produkty jsou dlouhodobě vyzkoušené a jako složky systémů fungují v optimálním souladu.

Baumit Baumacol představuje ucelený výrobní program pro lepení a spárování obkladů a dlažeb, který plně vyhovuje rostoucím nárokům na provádění v interiéru i exteriéru, na novostavbách i při rekonstrukcích.

Předpokladem úspěšného zpracování a nezbytnou podmínkou pro kvalitní provedení obkladů a dlažeb je správné posouzení podkladu. Vzhledem k široké škále materiálů je nutné podklad vždy posoudit individuálně, dle podmínek konkrétní stavby a přání zákazníka.

Systémy Baumacol jsou nejčastěji prováděny jako kontaktní skladby, tzn. přímo spojeny s podkladem v celé své ploše. Je tak vyloučen vzájemný posun jednotlivých vrstev a tím zajištěno vzájemné spolupůsobení celého souvrství.

Podklad pro keramické obklady a dlažby musí být dostatečně únosný a rovinný. Pro zlepšení vlastností podkladu jsou vhodné základní nátěry Baumit SuperGrund a Baumit Grund. Pro vyrovnaní podkladu doporučujeme využít samonivelizační stěrky z produktové řady Baumit Nivello.

Jako izolaci proti vodě v exteriéru i interiéru je vhodné aplikovat hydroizolační stěrku Baumit Baumacol Protect. Jedná se o jednosložkovou pružnou hmotu určenou přímo pod keramické obklady a dlažby, a to i pod hladinou vody. Baumit Baumacol Proof je možné použít pro hydroizolaci interiérových konstrukcí, například v koupelnách a sprchových koutech.



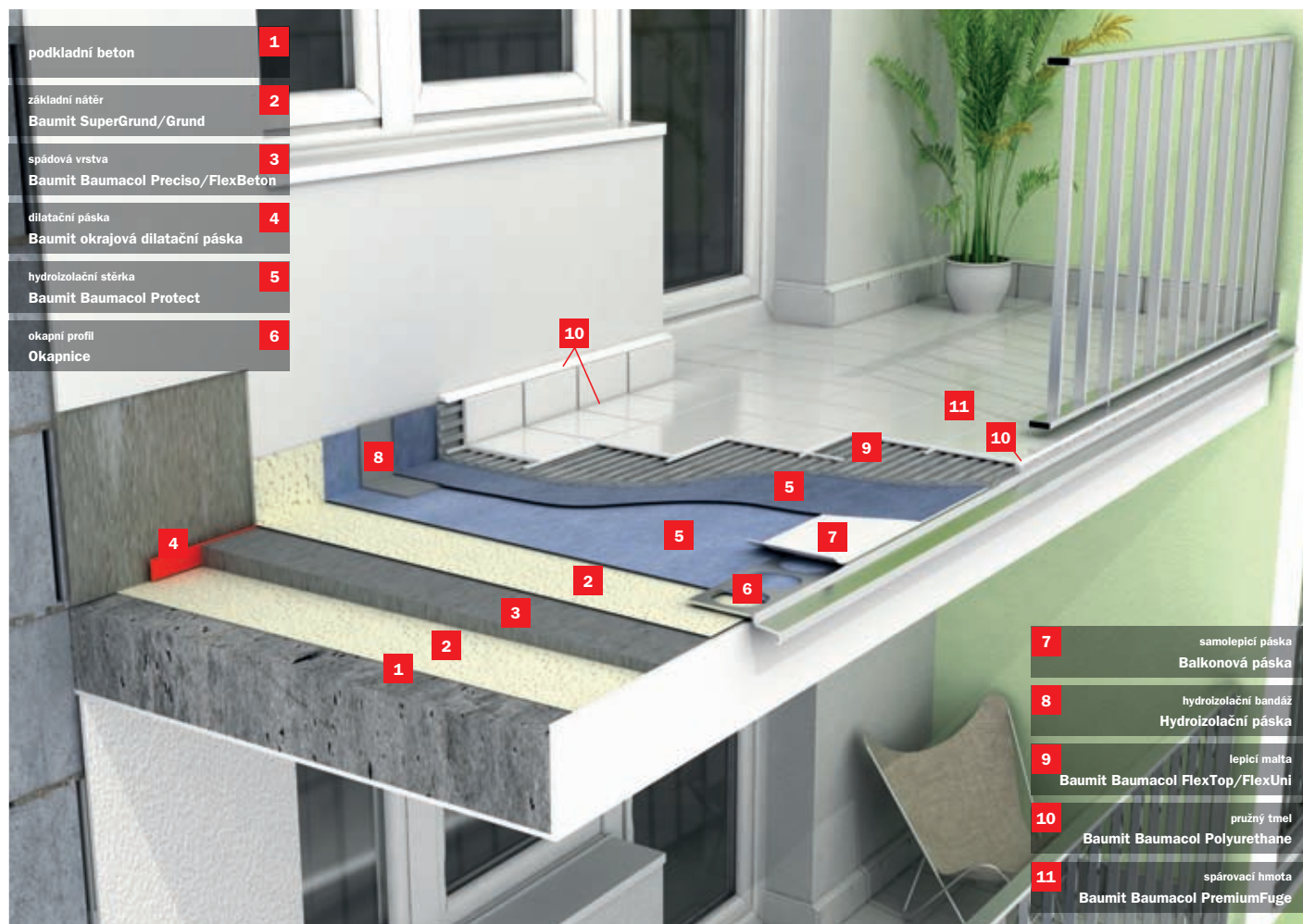
Produktová řada Baumit Baumacol obsahuje čtyři šedé lepicí malty, od špičkových Baumit Baumacol FlexTop a FlexUni po základní ProPlus a Basic.

Přírodní kámen, skleněnou mozaiku nebo jakékoliv jiné průhledné obklady a dlažby lze lepit pomocí bílé flexibilní lepicí malty Baumit Baumacol FlexMarmor v kvalitativním zatřídění C2 TE S1.

Spárovací hmoty jsou důležitým prvkem pro dotvoření celkového vzhledu obkladu a zajišťují jeho dlouhodobou ochranu a životnost. Spárovací hmota Baumit Baumacol PremiumFuge a pružné tmely Baumacol Silikon a Baumacol Polyurethane jsou vodoodpudivé, flexibilní a fungicidní hmoty dodávané v mnoha barevných odstínech.

Přes vše výše popsané zůstává nejdůležitějším prvkem každé konstrukce řešení těch nejmenších detailů. Právě tyto rozhodují o celkové životnosti a vzhledu jednotlivých částí stavby. Pro dlouhodobou životnost a kvalitu každé konstrukce je nutné řešit zodpovědně všechny detaily a využívat všech dostupných doplňků a příslušenství k tomu určených.



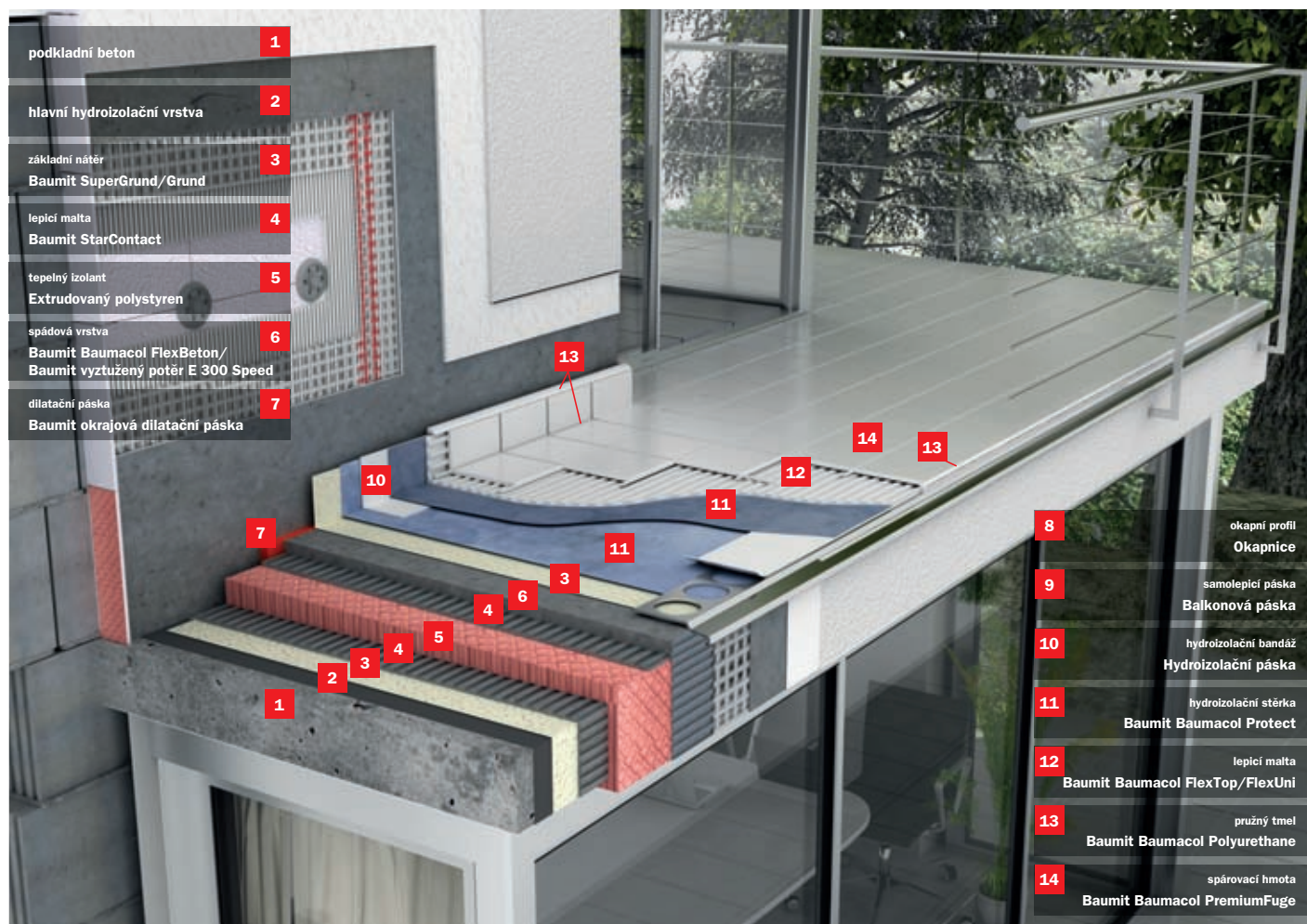


**Balkony, lodžie a terasy představují v oblasti pozemních staveb velmi významnou část stavebních konstrukcí. Vzhledem k rozmanitým vlivům, které na ně působí, představují jednu z nejrizikovějších oblastí v rámci celé stavby. Vzhledem ke svému významu musí splňovat řadu technických požadavků včetně vzájemné kompatibility jednotlivých vrstev.**

Společnost Baumit přichází s certifikovaným systémovým řešením, které přináší svou spolehlivostí, trvanlivostí a snadnou aplikací dlouholetou životnost celého systému a tím zaručenou spokojenost zhotovitele a investora. Tento kontaktní balkonový systém tvoří spádová vrstva (min. 2%) tvořená spádovým potěrem Baumit FlexBeton. Nedílnou součástí skladby je hydroizolační stěrka včetně systémových příslušenství, tj. těsnicích pásek, okapních profilů apod. Požadavkem je zamezení pronikání vlhkosti do podkladních vrstev – např. hydroizolační stěrkou Baumit Baumacol Protect. Pro lepení venkovní dlažby doporučujeme flexibilní lepidla, mezi která se řadí výrobky Baumit Baumacol FlexTop a Baumacol FlexUni. Pro finální dokončení a dotvoření celkového vzhledu je určená spárovací hmota Baumit Baumacol PremiumFuge vč. pružných tmelů Baumacol Polyurethane a Baumacol Silikon.



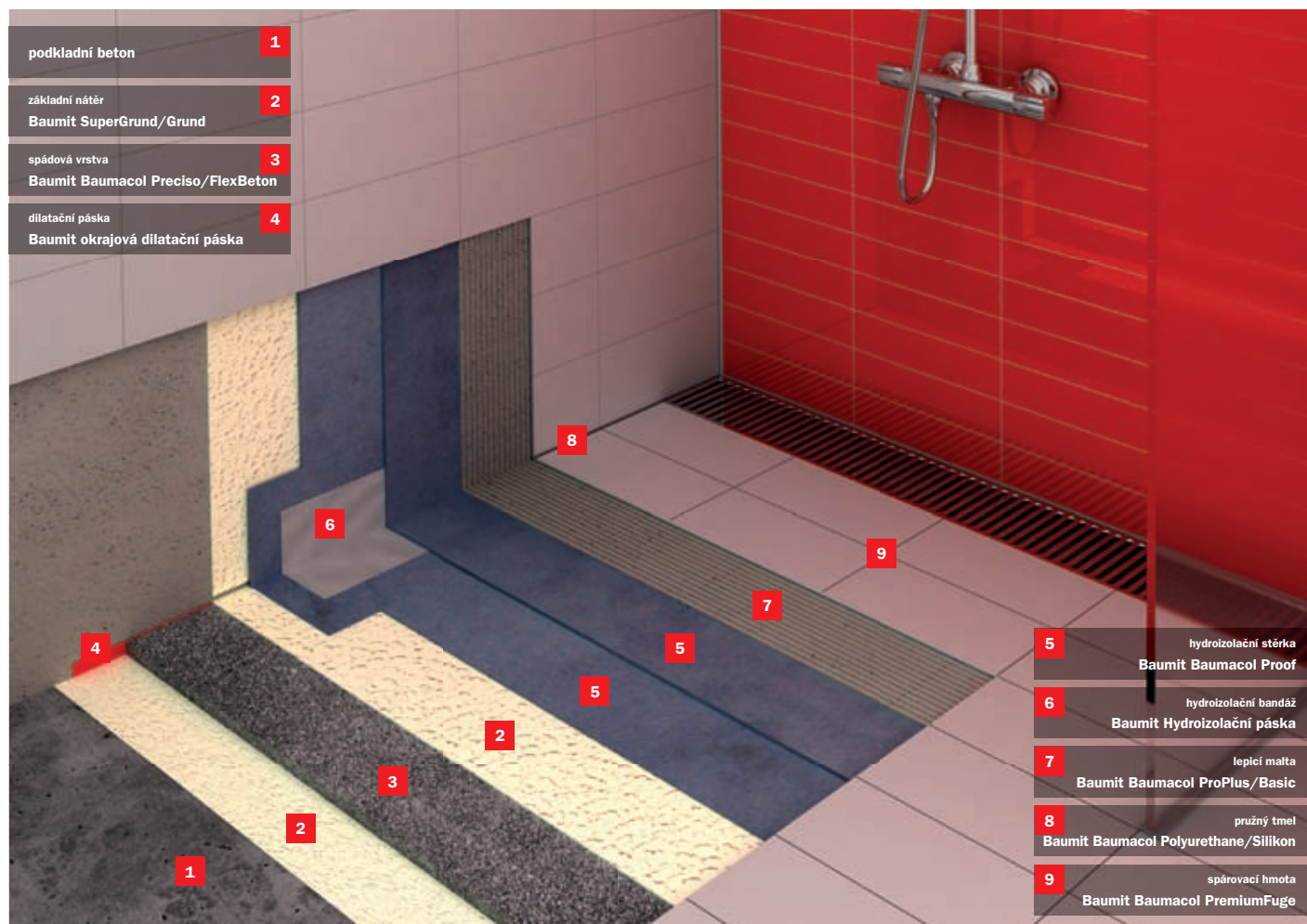
# Systémové řešení terasa



V souvislosti s rostoucími tepelně-technickými požadavky na všechny vnější obvodové konstrukce staveb se stále častěji setkáváme s požadavkem na zateplení konstrukcí balkonů a teras.

V systému Baumit Baumacol jsou tyto požadavky splněny vložením extrudovaného polystyrenu Austrotherm XPS. Tato varianta eliminuje vznik tepelných mostů a samotné řešení systému kontaktní skladbou zajišťuje dokonalé spojení jednotlivých vrstev. Pro návrh tloušťky izolantu je nutný tepelně technický výpočet vypracovaný zodpovědným projektantem stavby. U konstrukcí balkónu a teras se považuje za nezbytné vytvoření spádové vrstvy (min. 2%), kterou je možné provést jak spádovým potěrem, tak změnou tloušťky samotného izolantu, tzv. spádovým klínem.

V případě konstrukce terasy provádíme kromě izolace pod dlažbou navíc i hydroizolační stěrku pod tepelným izolantem, která plní zároveň i funkci parozábrany. Následně prováděné souvrství je již totožné s předchozí skladbou pro balkon.



Systém Baumit Baumacol je vhodný i pro interiérové konstrukce vlhkých prostor, koupelen a sprchových koutů. Cílem v těchto prostorách je zamezení průniku vlhkosti do podkladních vrstev a nosné konstrukce. Součástí řešení je dokonalé utěsnění spojů podlahy a stěn, dilatačních a přechodových spár či napojení vany nebo sprchového koutu využitím systémového příslušenství.

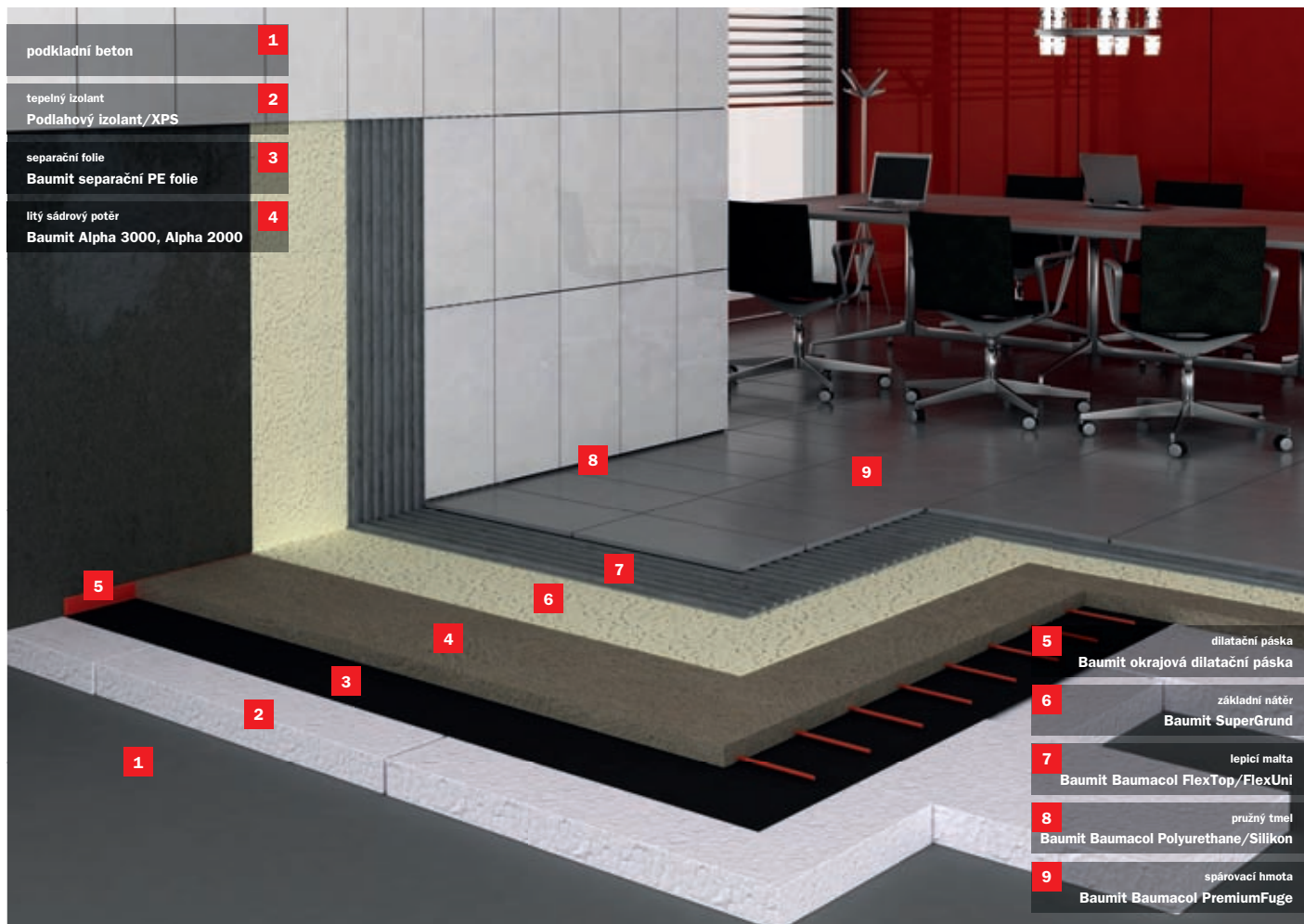
## **Baumit TIP**

Tam, kde dochází k přímému zatížení vodou, jako např. na stěnách a podlahách v okolí sprchového koutu nebo vany, u soklu ve styku podlahy a stěny, je možné provést hydroizolaci pomocí speciálních výrobků Baumacol Protect a Baumacol Proof.





# Systemové řešení podlahové vytápění



Keramická dlažba aplikovaná na vrstvě potěru s podlahovým teplovodním vytápěním je stále častěji využívanou skladbou ve standardních bytových i kancelářských prostorách. Při návrhu této podlahové skladby je důležité správně zvolit typ vhodného podlahového izolantu a dodržet zásady pro zpracování a ošetřování potěru s podlahovým vytápěním. Díky efektivnějšímu přenosu tepelné energie z otopné soustavy do vrstev podlahy se i u menších staveb stále více používají lité potěry na bázi síranu vápenatého. Po vyvrácení potěrů následuje pokládka keramické dlažby a obkladu.



## Baumiť **TIP**

Pro tepelnou pohodu nášlapné vrstvy podlahy se velmi často využívá i vytápění ve formě odporového drátu. Tyto systémové rohože či jednotlivé dráty se většinou umísťují do vrstvy samonivelizační stěrky nebo přímo do lepicí hmoty pod dlažbu.

**Baumit  
Baumacol**

**Doporučená řešení  
dle prostředí, podkladu  
nebo obkladového prvku**



**Design a nadčasovost  
pro Vaši koupelnu.**  
Systém pro **obklady a dlažby.**



## VÝROBKOVÁ ŘADA BAUMACOL

Výrobek Baumit		Prostředí			Podklad			
		Interiér		Exteriér	Podlahy v interiéru			
		Obytné prostory	Koupelny, sprchové kouty		Cementové potěry a stěrky	Lité potěry a stěrky na bázi síranu vápenatého	Původní obklad	Konstrukce s podlahovým vytápěním
<b>Základní nátěry</b>	Baumit Grund	■	■	■	■			■
	Baumit SuperGrund	■	■	■	■	■	■	■
<b>Vyrovnávací hmoty</b>	Baumit Baumacol Preciso	■	■	■	■	■		
<b>Lepidla pro obklady a dlažby</b>	Baumit Baumacol Basic (C1T)	■	■		■	■		
	Baumit Baumacol ProPlus (C1TE)	■	■		■	■		
	Baumit Baumacol FlexUni (C2TE)	■	■	■ <sup>1)</sup>	■	■	■	■
	Baumit Baumacol FlexTop (C2TES1)	■	■	■ <sup>1)</sup>	■	■	■	■
	Baumit Baumacol FlexMarmor (C2TES1)	■	■	■ <sup>1)</sup>	■	■	■	■
	Baumit Baumacol FlexTop Speed (C2FS1)	■	■	■ <sup>1)</sup>	■	■	■	■
<b>Hydroizolace</b>	Baumit Baumacol Proof	■	■		■	■		■
	Baumit Baumacol Protect	■	■	■	■	■		■
<b>Spárovací hmoty a tmely</b>	Baumit Baumacol PremiumFuge	■	■	■	■	■	■	■
	Baumit Baumacol Silikon	■	■	■	■	■	■	■
	Baumit Baumacol Polyurethane	■	■	■	■	■	■	■

■ Doporučené řešení

<sup>1)</sup> Doporučujeme lepidlo nanášet na podklad i obkladové prvky – metoda tzv. Buttering-Floating.

<sup>2)</sup> Před zahájením prací doporučujeme ověřit vhodnost kombinace s přírodním a umělým kamenem vzhledem k jejich pórovitosti.





## PIKTOGRAMY

V letošním roce jsme pro Vás připravili systém piktogramů, které Vám usnadní orientaci při výběru toho správného výrobku. Každý z uvedených piktogramů představuje oblast vhodného použití. Tyto grafické prvky budou doprovázet výrobky Baumacol na všech souvisejících dokumentech a popř. obalech.



**přírodní  
kámen**



**fasády**



**terasy  
a balkóny**



**dlažba  
na dlažbu**



**bazény**



**podlahové  
vytápění**



**zvýšený  
provoz**



**koupelny**



**kuchyně**



**pouze  
vnitřní použití**

Podklad				Obkladové prvky							
Stěny v interiéru			Exteriér	Formát			Materiál				
Vápeno- cementové omítky	Sádrové omítky	Omítky se stěnovým chlazením / vytápěním	Balkóny, lodžie, terasy	Běžný formát do 35 x 35 cm	Střední formát do 60 x 60 cm <sup>1)</sup>	Velký formát	Nasákavost > 10 %	Nasákavost > 3-10 %	Nasákavost < 3 %	Skleněné mozaiky	Přírodní a umělý kámen <sup>1)</sup>
■				■	■		■	■	■	■	■
■	■	■	■	■	■	■	■	■	■	■	■
■	■		■	■	■	■	■	■	■	■	■
■	■			■			■				
■	■			■			■				
■	■	■	■ <sup>1)</sup>	■	■		■	■	■		
■	■	■	■ <sup>1)</sup>	■	■	■ <sup>1)</sup>	■	■	■		■
■	■	■	■ <sup>1)</sup>	■	■	■ <sup>1)</sup>	■	■	■	■	■
■	■	■	■ <sup>1)</sup>	■	■	■ <sup>1)</sup>	■	■	■		■
■	■	■									
■	■	■	■								
■	■	■	■	■	■	■	■	■	■	■	■ <sup>2)</sup>
■	■	■	■	■	■	■	■	■	■	■	■ <sup>2)</sup>
■	■	■	■	■	■	■	■	■	■	■	■ <sup>2)</sup>

Údaje uvedené v tabulce jsou orientační, přesné zásady technologie pro přípravu podkladu a zpracování naleznete v technických listech jednotlivých výrobků.

## Příprava podkladu, hydroizolace



### Baumit SuperGrund

Speciální základní nátěr s obsahem křemičitého písku pro vytvoření kontaktního můstku.

- vytvoření vysoké adheze
- dokonalé spojení jednotlivých vrstev
- široká oblast použití, možnost lepení obkladu na obklad



### Baumit Grund

Základní nátěr pro silně nebo nerovnoměrně nasákové podklady.

- sjednocení vlastností podkladu
- na savé betony a cementové potěry
- jednoduché zpracování



### Baumit Baumacol Preciso

Flexibilní vyrovnávací hmota na bázi cementu pro vyrovnání stěn a podlah před lepením keramických obkladů a dlažeb.

- vysoká přídržnost
- na všechny běžné podklady
- pro exteriér i interiér v tloušťce 2–30mm



### Baumit Baumacol Protect

Paropropustná, vodovzdorná, flexibilní, hydroizolační stěrka na bázi cementu pro exteriér i interiér.

- certifikované řešení Baumit pro balkony a lodžie
- dokonalé bezešvé utěsnění podkladu
- povlaková hydroizolace dle ČSN 730606



### Baumit Baumacol Proof

Vodovzdorný, jednosložkový, hydroizolační nátěr pro interiér.

- ideální použití pro koupelny a sprchové kouty
- výkonná ochrana proti pronikání vlhkosti
- vysoce elastický, probarvený





# Lepidla pro obklady a dlažby



## Baumiť Baumacol FlexTop Speed

Rychletuhnoucí flexibilní lepicí malta třídy C2 F S1 pro lepení keramických obkladů a dlažeb, mozaiky i prvků z přírodního kamene, kameniny, klinkrových pásků v exteriéru i interiéru. Vhodná i pro zvýšené statické a tepelné namáhání (např. podlahové vytápění) a lepení velkoformátových obkladů.

- pochozí po 3 hodinách
- flexibilní
- univerzální použití



## Baumiť Baumacol FlexMarmor

Flexibilní lepicí malta třídy C2 TE S1 obzvláště vhodná pro lepení skleněné mozaiky a dalších průsvitných obkladových a dlažebních prvků.

- přírodně bílá
- jedinečné užité i zpracovatelské vlastnosti
- vysoká přídržnost k podkladu



## Baumiť Baumacol FlexTop

Flexibilní lepicí malta třídy C2 TE S1 pro lepení keramických obkladů a dlažeb vhodná při zvýšeném teplotním nebo statickém namáhání v exteriéru i interiéru.

- vhodná k lepení obkladu na obklad
- certifikované řešení lepení obkladových pásků na ETICS
- elastická a vysoce přilnavá



## Baumiť Baumacol FlexUni

Zlepšená lepicí malta třídy C2 TE pro lepení keramických obkladů a dlažeb.

- univerzální použití v náročných podmínkách
- vhodná na podlahové vytápění
- pro exteriér i interiéru



## Baumiť Baumacol ProPlus

Lepicí malta třídy C1 TE pro lepení keramických obkladů a dlažeb, mozaiky i prvků z přírodního kamene v interiéru.

- vysoká kvalita pro profesionální zpracování
- pochozí po 24 hod.
- rychlá a jednoduchá aplikace



## Baumiť Baumacol Basic

Lepicí malta třídy C1 T pro lepení keramických obkladů a dlažeb v interiéru.

- snadné a efektivní zpracování
- vhodná pro nasávkové obkladové prvky
- se sníženým skluzem



# Spárovací hmoty



## Baunit Baumacol PremiumFuge

Voděodolná, mrazuvzdorná spárovací hmota pro keramické obklady, mozaiky a dlažby s tloušťkou spáry 2–7 mm

- flexibilní cementová spárovací hmota
- ve 24 barevných odstínech
- pro exteriér i interiér



## Baunit Baumacol Polyurethane

Vysokomodulový polyuretanový tmel pro dilatační spáry obkladů a průmyslových podlah.

- vysoce odolný UV záření – dlouhá životnost
- vysoká přídržnost a roztažnost
- přetíratelný



## Baunit Baumacol Silikon

Vysoce kvalitní pružný silikonový tmel pro exteriér i interiér. Vhodný k ošetření a uzavření styku stěn a podlah, popř. obkladů a dlažeb s jinými materiály.

- ve 24 barevných odstínech a transparentním provedení
- odolný UV záření
- fungicidní a algicidní



## 24 TRENDOVÝCH BAREV PRO BAUMACOL PREMIUMFUGE A BAUMACOL SILIKON

white	grey	manhattan	cement grey	silk grey	anthracite
jasmin	light blue	bermuda	light green	vanille	camel
bahama	miel	light brown	brown	dark brown	rubin
orange	red	deep blue	yellow	green	black

Zobrazené barevné vzorky slouží pro orientaci při výběru vhodného barevného tónu. Není možné zaručit absolutní shodu těchto tiskových předloh s dodaným materiálem.



### **Hydroizolační páska**

Izolační bandáž pro hydroizolaci v místě styku podlahy a stěn.



### **Hydroizolační páska – vnitřní roh**

Izolační bandáž pro hydroizolaci v místě styku podlahy a stěn – vnitřní roh.



### **Hydroizolační páska – vnější roh**

Izolační bandáž pro hydroizolaci v místě styku podlahy a stěn – vnější roh.



### **Balkonová páska**

Samolepicí butylový pás pro fixaci balkonové okapnice.



### **Těsnicí provazec**

Pružný provazec z pěnového polyethylenu pro utěsnění dilatačních spár. Zajišťuje separaci pružného tmelu od podkladu a tím zajišťuje jeho správnou funkci.



### **Okapnice**

Přímý balkonový profil z lakovaného hliníku tloušťky 0,6 mm opatřený ochrannou fólií. Barva šedá RAL7001.



### **Okapnice rohová**

Rohový balkonový profil z lakovaného hliníku tloušťky 0,6 mm opatřený ochrannou fólií. Barva šedá RAL7001.



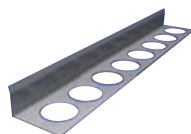
### **Spojka okapnice**

Spojka pro napojení Baumit Baumacol okapnice. Barva šedá RAL7001.



### **Koncovka okapnice**

Univerzální koncovka (pravá + levá) pro ukončení okapnice.



### **Patní balkonový profil**

Patní balkonový profil z lakovaného hliníku tloušťky 0,6 mm, opatřený ochrannou fólií. Barva šedá RAL 7001.



# Baumit Baumacol

## Na míru každé obkladačce



### SOUVISEJÍCÍ PRODUKTOVÉ ŘADY



#### Baumit Nivello

Zušlechtěné stěrky k vyrovnání nerovností podlah. Použitelné v interiéru při tloušťkách od 1 do 30 mm.

- optimální rozliv a tekutost
- ručně i strojně zpracovatelné
- pro všechny běžné druhy nášlapných vrstev



#### Baumit Beto

Systém pro sanaci železobetonových konstrukcí nabízí kompletní sortiment výrobků od antikoroziho nátěru po rozličné reprofilační malty.

- reprofilační malty s minimálním smrštěním
- ručně i strojně zpracovatelné
- pro použití v exteriéru i interiéru



#### Baumit omítky

Omítkové systémy Baumit představují široký sortiment sádrových, vápenocementových, vápenných a sanačních omítek vyhovujících současným trendům i požadavkům na efektivní zpracování či atraktivní výsledné povrchy.

- kompletní produktová řada pro exteriér i interiéru
- na všechny standardní podklady
- vysoká kvalita a dlouhodobá životnost



#### Baumit potěry

Baumit nabízí pro oblast podlah kompletní systém, jehož všechny produkty jsou vzájemně přesně sladěny a garantují tak odbornou návaznost jednotlivých vrstev.

- snadné a efektivní zpracování
- pro všechny běžné podlahové konstrukce
- silné logistické zázemí

Baumit, spol. s r.o.  
Průmyslová 1841, 250 01 Brandýs nad Labem  
infolinka: 800 100 540  
e-mail: [info@baumit.cz](mailto:info@baumit.cz)  
[www.baumit.cz](http://www.baumit.cz)

Váš Baumit poradce: