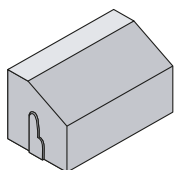
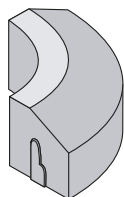


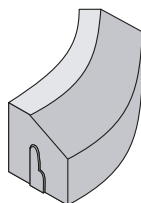
BEST – RONDA®, R0,5, R1, R16 vnější



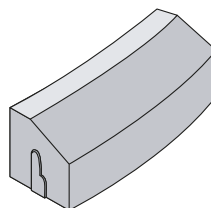
BEST – RONDA



BEST – RONDA R0,5 vnější

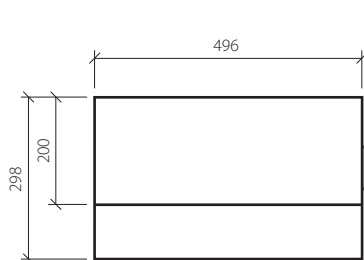


BEST – RONDA R1 vnější

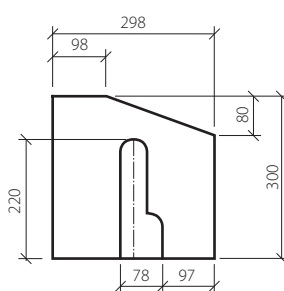


BEST – RONDA R16 vnější

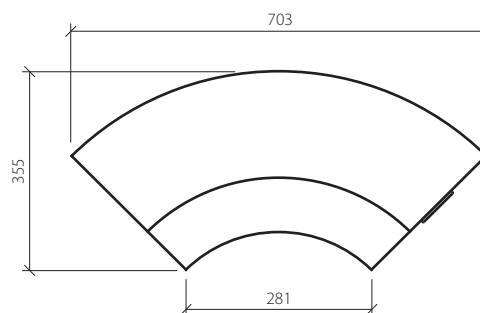
- univerzální jednovrstvé silniční obrubníky z vibrolisovaného betonu pro všechny typy komunikací
- obrubníky BEST – RONDA určeny pro vytváření zastávkových zálivů
- vysokopevnostní prvky z betonu třídy C30/37 dle ČSN EN 206-1 s povrchem odolným stupni vlivu prostředí XF4
- obrubníky se zabudovávají dle ČSN 73 6131, styk jednotlivých kusů se provádí na sraz, spáry se nevyplňují



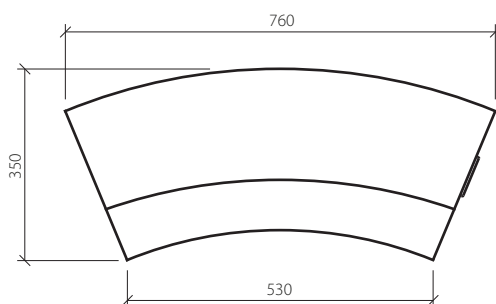
BEST – RONDA
půdorys



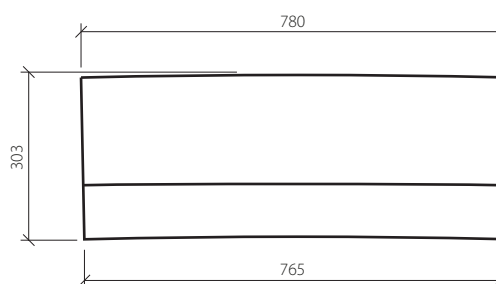
BEST – RONDA
bokoorys



BEST – RONDA R0,5 vnější
půdorys



BEST – RONDA R1 vnější
půdorys

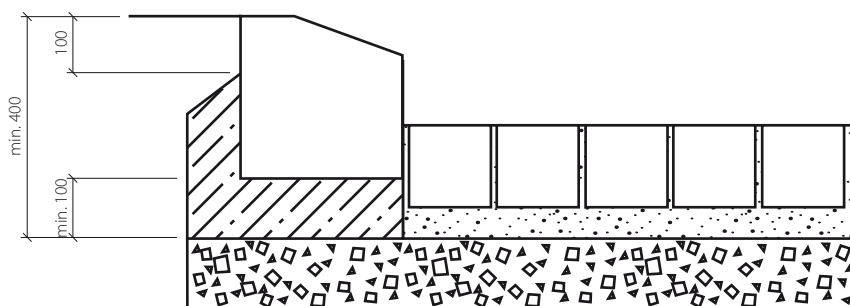


BEST – RONDA R16 vnější
půdorys

ROZMĚROVÉ A HMOTNOSTNÍ ÚDAJE

název	skladebné rozměry (mm)			vnější poloměr mm	počet ks/bm	počet ks/kruh	množství (ks)		hmotnost (kg)		poznámka
	výška	délka	šířka				vrstva	paleta	vrstva	paleta	
BEST – RONDA	300/220	500	300	-	2	-	4	16	90	1440	pouze ze závodu Polerady se loží po 3 vrstvách na paletě (12 ks na paletě)
BEST – RONDA R0,5 vnější	300/220	délka vnějšího oblouku	300	500	-	4	3	9	97	873	
BEST – RONDA R1 vnější	300/220		300	1 000	-	8	3	9	119	1071	
BEST – RONDA R16 vnější	300/220		300	16 000	-	128	3	9	140	1260	

- realizace je prováděna dle ČSN 73 6131
- obrubníky se ukládají do lože z betonu C16/20
- pokud budou budoucí zpevněné plochy intenzivně ošetřovány chemickými rozmrazovacími prostředky, musí být základ obrubníků zhotoven z betonu C20/25
- minimální výška betonového lože je 100 mm
- spáry se nevyplňují



UPOZORŮJEME

- obrubníky BEST – RONDA jsou doplněny obloukovými prvky pro čisté zakončení dlážděných ploch
- řezy se nepoužívají k vytváření prvků, které jsou standardní součástí nabídky tvarovek BEST (např. poloviční kameny nebo obloukové a rohové obrubníky)

NORMY A CERTIFIKÁTY

- obrubníky BEST – RONDA jsou vyráběny a kontrolovány podle evropské harmonizované normy ČSN EN 1340:

název	výška	výrobní norma	nejvyšší odchylka od deklarovaných rozměrů				
			délka	šířka	výška	rovinnost na délce měřky	
BEST – RONDA	300/200 mm	ČSN EN 1340	± 1%	± 3%	± 3%	500 mm	800 mm
BEST – RONDA obloukové	300/200 mm	ČSN EN 1340	± 1%	± 3%	± 3%	± 2,5 mm	± 4 mm

ISO 9001

Certifikát systému managementu kvality
udělil TZÚS Praha, s.p. - Certifikační orgán
č. 3001 pro certifikaci systémů managementu.

ISO 14001

Certifikát systému environmentálního managementu
udělil TZÚS Praha, s.p. - Certifikační orgán
č. 3001 pro certifikaci systémů managementu.

OHSAS 18001

Certifikát systému managementu BOZP
udělil TZÚS Praha, s.p. - Certifikační orgán
č. 3001 pro certifikaci systémů managementu.

