

## Technický list



0958

Parotěsný natavovací pás z SBS modifikovaného asfaltu  
na beton s vrchní tepelně aktivizovatelnou vrstvou  
pro lepení tepelné izolace

**VEDAGARD® ES-PLUS** **BLUESPEED®**

Str. 1 z 3

### Výrobce:

VEDAG GmbH s výrobnou v:

Geisfelder Straße 85 -91, D-96050 Bamberg

Huttenheimer Straße 31, D-76661 Philippsburg-Rheinsheim

Certifikace VEDAG GmbH: podle EN ISO 9001 od 1995

### Výrobek:

**VEDAGARD® ES - PLUS** je natavovatelný parotěsný pás z SBS modifikovaného asfaltu s hliníkovou kombinovanou vložkou, která je chráněna skelnou rohoží proti hrubému betonovému podkladu. Má vrchní tepelně aktivizovatelnou vrstvu, do které se po ožehnutí plamenem pokládají střešní tepelně izolační polystyrénové desky, PUR/PIR desky kaširované minerálním vláknem, nebo střešní desky z minerálních vláken. Výroba pásu je kontrolována v souladu s DIN EN ISO 9001:2000.

### Přednosti výrobku:

- odolný vůči proslápnutí a perforaci
- ideální pro následné lepení střešních desek z polystyrenu nebo minerálních vláken
- mřížkový rastr pro snadnější pokládku polystyrenu
- rychlé a bezpečné natavování vzhledem k úpravě spodní strany pásu profilováním v tzv. „BlueSpeed-Technologii“.

### Oblast použití:

**VEDAGARD® ES - PLUS** se používá především jako parotěsná zábrana na betonovém podkladu v systému ploché střechy „Zateplená střecha“ s přímou pokládkou tepelné izolace do vrchní samolepící krycí asfaltové vrstvy po její termické aktivaci plamenem hořáku.

### Způsob pokládky:

**VEDAGARD® ES – PLUS** se pokládá natavením na penetrovaný betonový podklad (nátěry **VEDAG® BV-extra** nebo bezrozpouštědlový **VEDATHENE®** **přílnavý nátěr E** s 8 cm širokými přesahy ve švech. Švy se slepují nahřátím a přitlačením. V případě funkce jako pojistná nebo zajišťovací hydroizolace se výškové stupně v přesazích a **T-styky** utěšňují lepidlem **VEDATEX® adhaesiv** nebo tmelem **VEDAGPLAST® Elastik Kitt**. **Přilepení tepelně izolačních desek následuje bezprostředně po odtavení vrchní fólie jednoduchým položením a přišlápnutím. Velikost přilepovaného dílce by neměla přesáhnout 1m², v opačném případě je třeba zabránit snížení lepivosti nadměrným ochlazováním** (např. pracovat s více hořáky). Nalepení tepelné izolace (desky pro ploché střechy z EPS, PUR/PIR, min. vláken) se provádí po termické aktivaci vrchní samolepící vrstvy při teplotách nad +5°C, při nižších teplotách (doporučuje při teplotách nad -5°C do +5°C) nutno přijmout doplňující opatření (tepelnou aktivaci provádět delší dobu, po menších deskách – doporučuje se po 1 m², event. použít více hořáků, ...). Vždy platí: pro pokládku EPS a PUR/PIR desek je nutno při pokládce spálit tenkou krycí spalnou fólii a aktivovat samolepící vrstvu, při pokládce desek z minerálních vláken je nutno spálit tenkou krycí spalnou fólii a vrchní samolepící asfaltovou hmotu rozehřát až do potřebného tekutého stavu. Vždy se doporučuje před pokládkou provést nalepovací pokus v rozsahu cca 2 m².

**Skladování:**

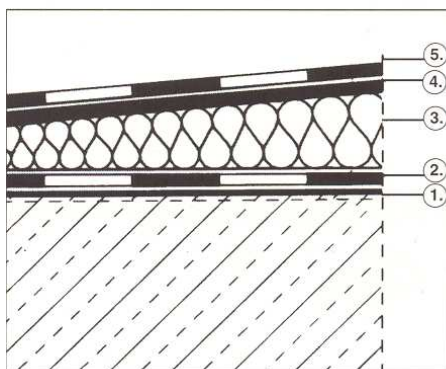
Role pásu se skladují na stojato a chrání se před vlhkostí, UV zářením a vysokými teplotami. V chladných ročních obdobích se role dopravují na staveniště ze zatepleného meziskladu až bezprostředně před zpracováním.

**Popis výrobku:**

Spodní strana			SBS modifikovaný asfalt se stahovací fólií
Vložka			alkaliím odolná hliníková kombinovaná vložka se skelnou rohoží 60 g/m <sup>2</sup>
Vrchní strana			za studena samolepicí elastomerobitumen s odtavovací fólií

**Zpracování odpadu:**

Zbytky nezpracovaných rolí a pásy po skončení životnosti je nutno předat oprávněné osobě k likvidaci odpadu dle zákona č. 185/2001 Sb.. Jedná se o odpad č. 170302 - Asfaltové směsi neuvedené pod č. 170301.

**Typické oblasti použití pásů:**Vysvětlivky:

1. VEDAG® BV – extra, Siplast Primer (VEDATHENE® přilnavý nátěr E)
2. VEDAGARD® ES – PLUS
3. izolační spádové desky z polystyrenu EPS 100 S /z min. vláken
4. VEDATOP® SU / VEDATOP® TM (na min. vlákna)
5. VEDATOP® S5 / VEDAFLEX® SP / EUROFLEX®  
vrchní natavitelný pás s ochranným posypem

**Upozornění:**

- Doporučuje se použití navíjecí kovové trubky pro plnoplošné natavení.
- V místě „T-styků“ se provádí seříznutí rohu 2. pásu v přesahu.
- Nutno zamezit přesunu materiálu na položené parozábraně bez ochranných opatření, tak aby nedošlo k jejímu poškození.



Tabulka dat ČSN EN 13970

## VEDAGARD® ES-PLUS

### Vlastnosti výrobku dle ČSN EN 13970

Vlastnosti dle ČSN EN 13970	zkušební postup	jednotka	výsledek
Zjevné vady	ČSN EN 1850 - 1	-	žádné nedostatky
Délka	ČSN EN 1848 - 1	m	≥ 10,0
Šířka	ČSN EN 1848 - 1	m	≥ 1,0
Přímost	ČSN EN 1848 - 1	mm/10m	≤ 20 splněno
Tloušťka	ČSN EN 1849 - 1	mm	3,0 ± 0,2
Vodotěsnost	ČSN EN 1928	kPa	≥ 200
Vliv umělého stárnutí na propustnost vodních par μ	ČSN EN 1296 ČSN EN 1931	-	500000
Ohebnost za nízkých teplot	ČSN EN 1109	°C	- 25
Odolnost proti stékání při zvýšené teplotě	ČSN EN 1110	°C	+80
Odolnost proti protrhávání	ČSN EN 12310-1	N	≥ 50
Propustnost vodní páry μ	ČSN EN 1931	-	500000
Tahové vlastnosti: maximální tahová síla podl/příč	ČSN EN 12311-1	N/50 mm	400/300**
Tahové vlastnosti: tažnost podl/příč	ČSN EN 12311-1	%	2/2**
Reakce na oheň	ČSN EN 13501-1	-	třída E

Číselné hodnoty, jsou nominální hodnoty, které podléhají statistickým kolísáním. Technické změny jsou vyhrazeny. Je povinností zpracovatele posoudit vhodnost produktu pro daný účel a zajistit si, aby měl k dispozici platnou verzi tohoto technického listu.

\*\* hodnota je udána s povolenou odchylkou 15%



#### Technický servis, sklady, prodej

#### ICOPAL VEDAG CZ, s. r. o.

Dopraváků 749/3, 184 00 Praha 8 – Dolní Chabry  
 Tel.: 220 303 730 Fax: 220 303 740  
 Technici: 602 230 681, 725 712 413, 602 611 931  
 e-mail: [vedag@vedag.cz](mailto:vedag@vedag.cz), [technici@vedag.cz](mailto:technici@vedag.cz)  
 Prodej. sklad Morava: Na Zákopě 2, 779 00 Olomouc - Chválkovice  
 Tel. : 220 303 730 e-mail: [vedag.olomouc@vedag.cz](mailto:vedag.olomouc@vedag.cz)  
 Prodejní sklad Litvínov: 436 70 Litvínov – Záluží 1  
 Tel. : 476 166 163, Fax: 476 162 113 e-mail: [vedag.litvinov@vedag.cz](mailto:vedag.litvinov@vedag.cz)  
 internet: [www.vedag.cz](http://www.vedag.cz)