



adresa:

Kooperativa v.o.d.  
Sázavská 786  
Uhlířské Janovice, 285 04

IČ

000 28 525

DIČ

CZ 000 28 525

Sortiment výrobků:

ocelové zárubně ZAKO®, ocelové dveře interiérové i exteriérové, otočné i posuvné, požárně odolné do EW/EI 90 DP1,  
ocelová vrata otočná i posuvná včetně požárně odolných, zakázková kovovýroba

tel:

327 551 412

e-mail:

zarubne@kooperativa-vod.cz

## ODDĚLENÍ ZÁRUBNÍ A DVEŘÍ

### ZÁPIS ZE ZAMĚŘENÍ

místo:

kontakt:

datum:

zaměřil:

ČM	B <sub>1</sub> [mm]	H <sub>1</sub> [mm]	P/L <sup>1</sup>	Z <sub>1</sub> [mm]	Z <sub>2</sub> [mm]	Z <sub>3</sub> [mm]	Z <sub>4</sub> [mm]	SOP/SON <sup>2</sup> [mm]	e [mm]	f [mm]	b [mm]	n [mm]	a [mm]	E [mm]	poznámky
1															
2															
3															

PO parametr:

specifikace provedení:

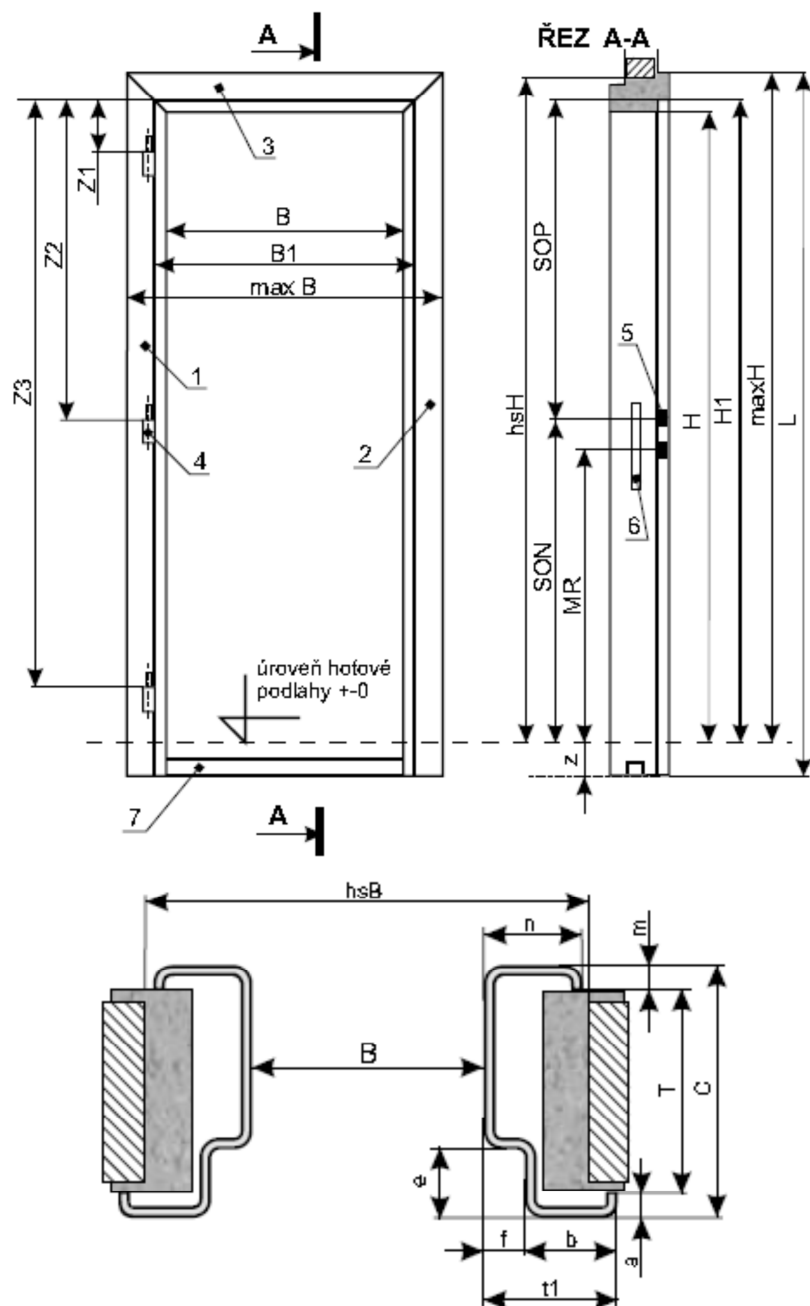
vybavení:

označení / popis / umístění dveří	B / hsB <sup>2</sup> [mm]	H / hsH <sup>2</sup> [mm]	z [mm]	T <sup>3</sup> [mm]	označení / popis / umístění dveří	B / hsB <sup>2</sup> [mm]	H / hsH <sup>2</sup> [mm]	z [mm]	T <sup>3</sup> [mm]

<sup>1</sup> u 2/2 aktivní křídlo a jeho šířka v polodrážce

<sup>2</sup> nehodící se škrtněte

<sup>3</sup> šířka a typ ostění



### Legenda :

- 1 - stojka zárubně závěsová (levá)
- 2 - stojka zárubně zámková (pravá)
- 3 - nadpraží
- 4 - závěs
- 5 - zámkové otvory
- 6 - kotvení
- 7 - prahová spojka

### Rozměry:

hsH - hrubá stavební výška

hsB - hrubá stavební šířka

### Rám:

- H - světlá průchozí výška
- B - světlá průchozí šířka
- H1 - výška v polodrážce od +/-0
- B1 - šířka v polodrážce
- max. H - vnější max. výška od +/-0
- max. B - vnější max. šířka
- z - zapuštění do podlahy
- Z1 - poloha závěsu (dělicí rovina - osa)
- Z2 - poloha závěsu (dělicí rovina - osa)
- Z3 - poloha závěsu (dělicí rovina - osa)
- SOP - osa střelky z polodrážky
- SON - osa střelky od +/-0
- MR - nivelační značka

### Profil:

- T - ústí (jmenovité) zárubně
- C - vnější šířka
- e - hloubka polodrážky
- f - šířka polodrážky
- b - přední čelo (zrcadélko)
- n - zadní čelo (zrcadélko)
- a - přední lem
- m - zadní lem