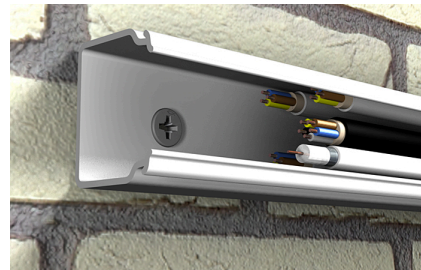


Natloukací hmoždinka pro snadnou, rychlou a ekonomickou montáž



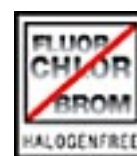
PROVEDENÍ

- ocel galvanicky zinkovaná
- nerezová ocel

STAVEBNÍ MATERIÁLY

- Beton
- Plné vápenopiskové cihly
- Cihla plná pálená
- Přírodní kámen
- Plné tvárnice z lehčeného betonu
- Pórobeton
- Sádrokartonové desky
- Svisle děrované cihly
- Děrované vápenopiskové cihly
- Dutinové panely z lehčeného betonu

SCHVÁLENÍ



VÝHODY

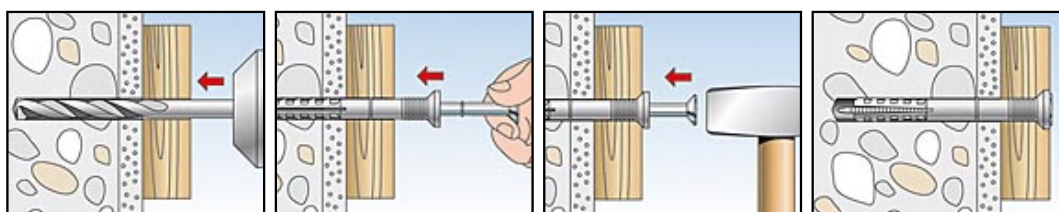
- Rychlá montáž zatlučením snižuje pracovní náročnost a umožňuje ekonomickou sériovou montáž.
- Integrovaná zatlučací pojistka zabrání předčasnému rozepření (zablokování) hmoždinky a zajišťuje tak bezproblémovou montáž.
- Závit hřebu ve spojení s křížovou drážkou umožňuje vyšroubování hřebu a tím i dodatečnou demontáž.
- Široká nabídka průměrů, délek a tvarů hlav nabízí správnou hmoždinku pro každou montáž.

APLIKACE

- Nosné konstrukce ze dřeva a kovu
- Profily pro napojení stěn a omítky
- Fólie
- Plechy
- Příchytky na kabely a potrubí
- Upevnění děrovaných montážních pásek

PRINCIP FUNKCE

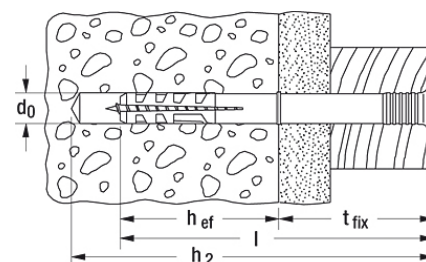
- Natloukací hmoždinka N je vhodná pro průvlečnou montáž.
- Při zaražení hřebu se hmoždinka rozepře ve dvou směrech a tím dojde k jejímu zakotvení ve stavebním materiálu.



TECHNICKÉ INFORMACE



Natloukací hmoždinka N-S



galvanicky zinkovaná

Název výrobku	Kat.č.	Průměr vrtaného otvoru d_0 [mm]	Účinná kotevní hloubka h_{ef} [mm]	Délka hmoždinky l [mm]	Minimální hloubka vrtaného otvoru při průvlečné montáži h_2 [mm]
N 5 x 30/5 S (100)	050395	5	25	30	45
N 5 x 30/5 S (200)	513732	5	25	30	45
N 5 x 40/15 S (100)	050351	5	25	40	55
N 5 x 40/15 S (200)	513733	5	25	40	55
N 5 x 50/25 S (100)	050352	5	25	50	65
N 5 x 50/25 S (200)	513734	5	25	50	65
N 6 x 40/10 S (100)	048788	6	30	40	55
N 6 x 40/10 S (200)	513834	6	30	40	55
N 6 x 60/30 S (100)	048789	6	30	60	75
N 6 x 60/30 S (200)	513835	6	30	60	75
N 6 x 80/50 S (100)	048790	6	30	80	95
N 6 x 80/50 S (200)	513836	6	30	80	95
N 8 x 60/20 S (100)	048791	8	40	60	75
N 8 x 80/40 S (100)	048792	8	40	80	95
N 8 x 100/60 S (100)	048793	8	40	100	115
N 8 x 120/80 S (100)	048794	8	40	120	135
N 10 x 100/50 S (50)	050346	10	50	100	115
N 10 x 135/85 S (50)	050347	10	50	135	150
N 10 x 160/110 S (50)	050348	10	50	160	175
N 10 x 230/180 S (50)	050335	10	50	230	245

nerezová ocel A2

Název výrobku	Kat.č.	Průměr vrtaného otvoru d_0 [mm]	Účinná kotevní hloubka h_{ef} [mm]	Délka hmoždinky l [mm]	Minimální hloubka vrtaného otvoru při průvlečné montáži h_2 [mm]
N 5 x 30/5 S A2 (100)	050370	5	25	30	45
N 6 x 40/10 S A2 (50)	050372	6	30	40	55
N 6 x 60/30 S A2 (50)	050373	6	30	60	75
N 8 x 60/20 S A2 (50)	050374	8	40	60	75
N 8 x 80/40 S A2 (50)	050375	8	40	80	95
N 8 x 100/60 S A2 (50)	050376	8	40	100	115

Kartonu

Název výrobku	Kat.č.	Průměr vrtaného otvoru d_0 [mm]	Účinná kotevní hloubka h_{ef} [mm]	Délka hmoždinky l [mm]	Minimální hloubka vrtaného otvoru při průvlečné montáži h_2 [mm]
N 6 x 80 /50 S (50)	050353	6	30	80	95
N 6 x 40 /10 S (50)	050354	6	30	40	55
N 6 x 60 /30 S (50)	050355	6	30	60	75
N 8 x 60 /20 S (50)	050356	8	40	60	75
N 8 x 100 /60 S (50)	050357	8	40	100	115
N 8 x 80 /40 S (50)	050358	8	40	80	95
N 8 x 120 /80 S (50)	050359	8	40	120	135

ZATÍŽENÍ

Natloukací hmoždinka N

Nejvyšší garantovaná zatížení¹⁾ jednotlivé kotvy.

Uvedené hodnoty zatížení platí pro hřeby uvedeného průměru.

Typ			N5	N6 ³⁾	N8	N10
Průměr hřebu	Ø	[mm]	3,5	4	5	7
Garantovaná zatížení v příslušném kotevním podkladu F_{rec}²⁾						
Beton	≥C20/25	[kN]	0,16	0,20	0,27	0,33
Plná cihla	≥Mz12	[kN]	0,14	0,18	0,24	0,30
Plná vápenopísková cihla	≥KS12	[kN]	0,14	0,17	0,24	0,33
Plná cihla z lehčeného betonu	≥V4	[kN]	0,05	0,12	0,15	0,16
Pórobeton	≥PB2	[kN]	0,03	0,04	0,05	0,10
Pórobeton	≥PB4	[kN]	0,07	0,10	0,13	0,16

¹⁾ Včetně součinitele bezpečnosti 4.

²⁾ Platí pro zatížení tahem, smykem a šikmým tahem v jakémkoliv úhlu.

³⁾ Hodnoty zatížení pro N 6 x 40/7 P K musejí být sníženy na polovinu.