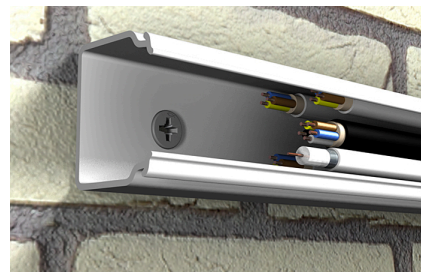


## Natloukací hmoždinka pro snadnou, rychlou a ekonomickou montáž



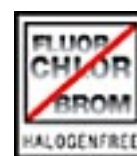
### PROVEDENÍ

- ocel galvanicky zinkovaná

### STAVEBNÍ MATERIÁLY

- Beton
- Plné vápenopiskové cihly
- Cihla plná pálená
- Přírodní kámen
- Plné tvárnice z lehčeného betonu
- Pórobeton
- Sádkartonové desky
- Svisle děrované cihly
- Děrované vápenopiskové cihly
- Dutinové panely z lehčeného betonu

### SCHVÁLENÍ



### VÝHODY

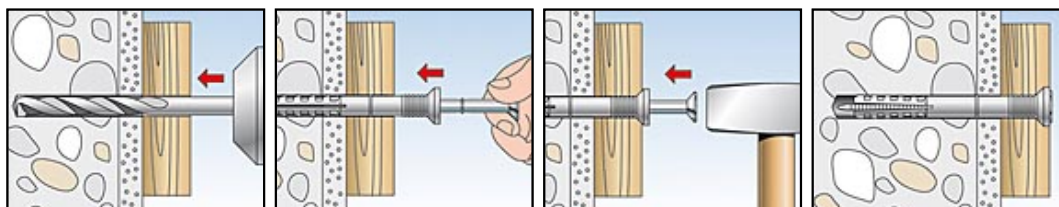
- Rychlá montáž zatlučením snižuje pracovní náročnost a umožňuje ekonomickou sériovou montáž.
- Integrovaná zatlukávací pojistka zabrání předčasnému rozepření (zablokování) hmoždinky a zajišťuje tak bezproblémovou montáž.
- Závit hřebu ve spojení s křížovou drážkou umožňuje vyšroubování hřebu a tím i dodatečnou demontáž.
- Široká nabídka průměrů, délek a tvarů hlav nabízí správnou hmoždinku pro každou montáž.

### APLIKACE

- Nosné konstrukce ze dřeva a kovu
- Profily pro napojení stěn a omítky
- Fólie
- Plechy
- Přichytky na kabely a potrubí
- Upevnění děrovaných montážních pásek

### PRINCIP FUNKCE

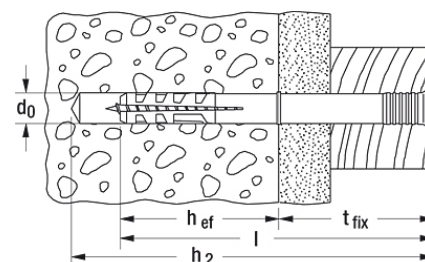
- Natloukávací hmoždinka N je vhodná pro průvlečnou montáž.
- Při zaražení hřebu se hmoždinka rozepře ve dvou směrech a tím dojde k jejímu zakotvení ve stavebním materiálu.



## TECHNICKÉ INFORMACE



Natloukací hmoždinka N-F



Název výrobku	Kat.č.	Průměr vrtaného otvoru $d_0$ [mm]	Účinná kotevní hloubka $h_{ef}$ [mm]	Délka hmoždinky $l$ [mm]	Minimální hloubka vrtaného otvoru při průvlečné montáži $h_2$ [mm]
N 5 x 25/1 F (100)	514872	5	25	25	40
N 5 x 30/5 F (100)	513736	5	25	30	45
N 5 x 40/15 F (100)	513737	5	25	40	55
N 5 x 50/25 F (100)	513738	5	25	50	65
N 5 x 25/1 F (200)	514873	5	25	25	40
N 5 x 30/5 F (200)	513739	5	25	30	45
N 5 x 40/15 F (200)	513740	5	25	40	55
N 5 x 50/25 F (200)	513741	5	25	50	65
N 6 x 40/10 F (50)	513837	6	30	40	55
N 6 x 60/30 F (50)	513838	6	30	60	75
N 6 x 80/50 F (50)	513839	6	30	80	95
N 6 x 40/10 F (100)	513840	6	30	40	55
N 6 x 60/30 F (100)	513841	6	30	60	75
N 6 x 80/50 F (100)	513842	6	30	80	95
N 6 x 40/10 F (200)	513843	6	30	40	55
N 6 x 60/30 F (200)	513844	6	30	60	75
N 6 x 80/50 F (200)	513845	6	30	80	95
N 8 x 60/20 F (50)	513697	8	40	60	75
N 8 x 80/40 F (50)	513698	8	40	80	95
N 8 x 100/60 F (50)	513699	8	40	100	115
N 8 x 120/80 F (50)	513700	8	40	120	135
N 8 x 60/20 F (100)	513701	8	40	60	75
N 8 x 80/40 F (100)	513702	8	40	80	95
N 8 x 100/60 F (100)	513703	8	40	100	115
N 8 x 120/80 F (100)	513704	8	40	120	135

## ZATÍŽENÍ

### Natloukací hmoždinka N

**Nejvyšší garantovaná zatížení<sup>1)</sup>** jednotlivé kotvy.

Uvedené hodnoty zatížení platí pro hřeby uvedeného průměru.

Typ			N5	N6 <sup>3)</sup>	N8	N10
Průměr hřebu	Ø	[mm]	3,5	4	5	7
<b>Garantovaná zatížení v příslušném kotevním podkladu F<sub>rec</sub><sup>2)</sup></b>						
Beton	≥C20/25	[kN]	0,16	0,20	0,27	0,33
Plná cihla	≥Mz12	[kN]	0,14	0,18	0,24	0,30
Plná vápenopísková cihla	≥KS12	[kN]	0,14	0,17	0,24	0,33
Plná cihla z lehčeného betonu	≥V4	[kN]	0,05	0,12	0,15	0,16
Pórobeton	≥PB2	[kN]	0,03	0,04	0,05	0,10
Pórobeton	≥PB4	[kN]	0,07	0,10	0,13	0,16

<sup>1)</sup> Včetně součinitele bezpečnosti 4.

<sup>2)</sup> Platí pro zatížení tahem, smykem a šikmým tahem v jakémkoliv úhlu.

<sup>3)</sup> Hodnoty zatížení pro N 6 x 40/7 P K musejí být sníženy na polovinu.