

Mozaikové omítky

Speciální omítovina s barveným plnivem na disperzní pojivové bázi, vyráběná v zrnitosti 2 a 1,5 mm. Je určena pro vnitřní i vnější povrchové úpravy omítaného zdiva. Je vhodná též jako povrchová úprava venkovních tepelně izolačních kompozitních systémů KNAUF Marmorit Energie (ETICS) v jejich soklové části. Barevný odstín je dán kombinací optického efektu světlých a pigmentovaných zrn v transparentním pojivu.

- Pro exteriér a interiér
- Ideální na izolované soklové oblasti
- Stálobarevnost omítky
- Omyvatelnost povrchu
- Vysoká odolnost proti povětrnostním vlivům
- Vhodná pro vytvoření originálních barevných variant povrchů
- Výhodné zrnitosti pro zpracování
- Lehké zpracování



Spotřeba: cca 5,0 – 7,0 kg/1 m²

Název výrobku	JB	min. JM
struktura do 2 mm – vzor 011	paleta/16	30 kg
struktura do 2 mm – vzor 012	paleta/16	30 kg
struktura do 2 mm – vzor 013	paleta/16	30 kg
struktura do 2 mm – vzor 014	paleta/16	30 kg
struktura do 2 mm – vzor 021	paleta/16	30 kg
struktura do 2 mm – vzor 022	paleta/16	30 kg
struktura do 2 mm – vzor 023	paleta/16	30 kg
struktura do 2 mm – vzor 024	paleta/16	30 kg

Název výrobku	JB	min. JM
struktura do 2 mm – vzor 031	paleta/16	30 kg
struktura do 2 mm – vzor 032	paleta/16	30 kg
struktura do 2 mm – vzor 033	paleta/16	30 kg
struktura do 2 mm – vzor 034	paleta/16	30 kg
struktura do 2 mm – vzor 061	paleta/16	30 kg
struktura do 2 mm – vzor 062	paleta/16	30 kg
struktura do 2 mm – vzor 063	paleta/16	30 kg
struktura do 2 mm – vzor 064	paleta/16	30 kg

Spotřeba: cca 4,0 – 5,0 kg/1 m²

Název výrobku	JB	min. JM
struktura do 1,5 mm – vzor 041	paleta/16	30 kg
struktura do 1,5 mm – vzor 042	paleta/16	30 kg
struktura do 1,5 mm – vzor 043	paleta/16	30 kg
struktura do 1,5 mm – vzor 044	paleta/16	30 kg

Název výrobku	JB	min. JM
struktura do 1,5 mm – vzor 045	paleta/16	30 kg
struktura do 1,5 mm – vzor 046	paleta/16	30 kg
struktura do 1,5 mm – vzor 047	paleta/16	30 kg
struktura do 1,5 mm – vzor 048	paleta/16	30 kg

Podklad a jeho příprava:

Podklad musí být suchý, soudržný, bez nečistot a vrstev s účinkem separace (prach a sprašující částice, mastnoty, zbytky starých nátěrů, apod.). Nelze použít na podklady vlhké a trvale zvlhčené, podklady s obsahem vodorozpustných solí. Před nanesením omítky (min. 24 hod) proveďte na podklad penetrační nátěr pomocí akrylátové penetrace pod pastózní akrylátovou omítkou v příslušném probarvení, kterým se sjednotí savost podkladu a zajistí se dostatečná přídržnost omítky.

Aplikace:

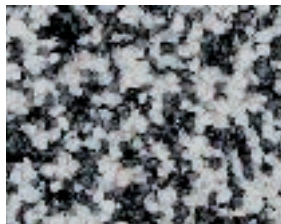
Omítovinu lze zpracovávat při teplotách v rozmezí od +10 °C do +30 °C. Před použitím obsah nádoby řádně promíchejte pomaloběžným mísidlem (max. 100 ot./min) tak, aby nedošlo k „seřetí“ pigmentů z barvené složky plniva. Omítku na připravený podklad nanášejte nerezovým hladítkem zdola nahoru v tloušťce, odpovídající zrnitosti omítoviny. Nerezovým hladítkem následně stáhněte nanesenou vrstvu v šikmém směru tak, aby se vrstva zarovнала a současně se seřetela přebytečná hmota. Cílem je nános souvislé vrstvy v cca dvojnásobné tloušťce zrna. Po částečném zaschnutí povrch nanesené vrstvy začistěte krouživými pohyby mírně zvlhčeným nerezovým hladítkem. Jednotlivé ohraničené plochy je nutno provést najednou bez přerušení. Omítku aplikujte na místech chráněných před přímým slunečním svitem, deštěm a silným větrem.

Neředit! Dodatečné přidávání jakýchkoli přísad je zakázáno! Znečištěná místa ihned omyjte vodou!

Barevné odstíny mozaikové omítky



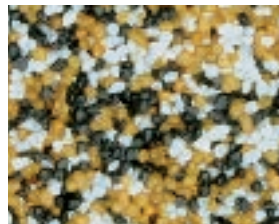
Struktura do 2 mm



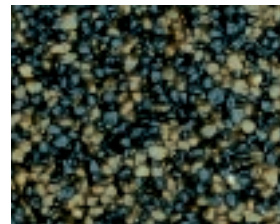
vzor 011



vzor 012



vzor 013



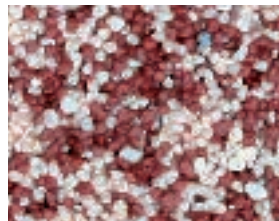
vzor 014



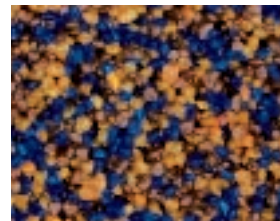
vzor 021



vzor 022



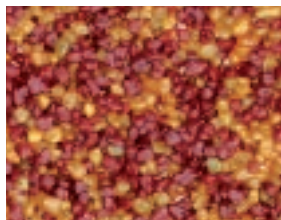
vzor 023



vzor 024



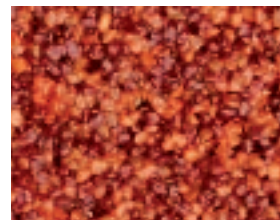
vzor 031



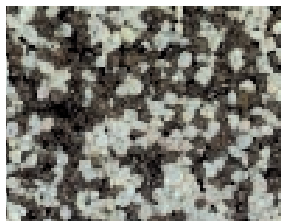
vzor 032



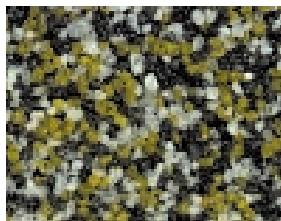
vzor 033



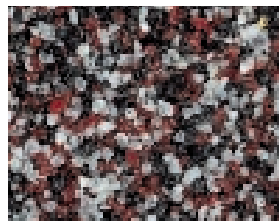
vzor 034



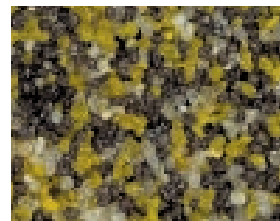
vzor 061



vzor 062

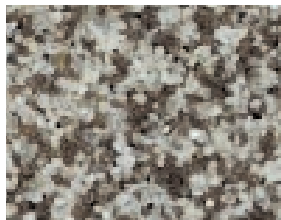


vzor 063

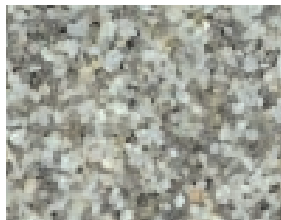


vzor 064

Struktura do 1,5 mm



vzor 041



vzor 042



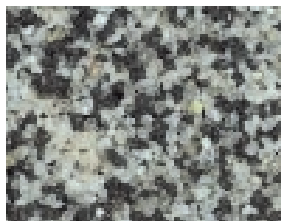
vzor 043



vzor 044



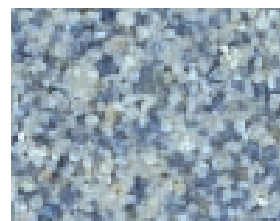
vzor 045



vzor 046



vzor 047



vzor 048

Upozorňujeme na možný rozdíl barevných tónů odstínů obsažených v ceníku oproti originálním výrobkům, který je způsoben technologií tisku. Takto uplatňovaná případná reklamacie nebude uznána.