



0958

Technický list

Asfaltový SBS
modifikovaný
natavovací pás

VEDASPRINT[®] modrozelený, červený (rosso), podzimní hněd'

Str. 1 z 3

Výrobce:

ICOPAL VEDAG CZ s. r. o.
Dopraváků 3
CZ -184 00 Praha 8 – Dolní Chabry

ICOPAL VEDAG CZ s. r. o. s výrobním závodem v:
Záluží 1
CZ-43670 Litvínov

Certifikace podnikové výrobní kontroly (čísla certifikátů)
- Asfaltové pásy střešní podle ČSN EN 13707(0958-CPD-DK048-2)

Výrobek:

Asfaltový SBS modifikovaný natavovací pás s polyesterovou rohoží cca 180 g/m². Krycí asfaltová SBS modifikovaná vrstva odpovídá požadavkům ČSN EN 13707, s vrchním hrubozrnným posypem. Výroba a kontrola kvality je certifikována dle DIN EN ISO 9001:2008.

Přednosti výrobku:

- tepelná stálost dle ČSN EN 13707
- ohyb za studena, vysoká pružnost i za silných mrazů a při střídavém zatížení

Provedení:

- břídlíčný posyp modrozelený, červený - rosso nebo podzimní hněd' - hustě krycí a speciální metodou pevně zapaštěný.

Spodní vrstva je vybavena speciálně vyvinutou fólií pro natavování.

Oblast použití:

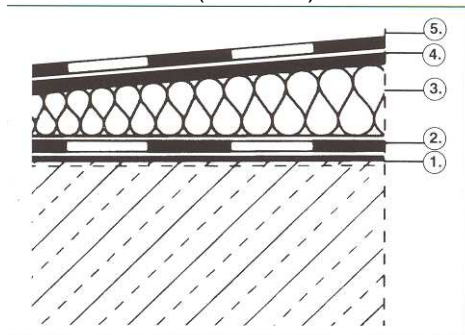
Vrchní vrstva ve střešním hydroizolačním souvrství. Pás vhodný pro nové střešní pláště a jejich sanace. Pás **VEDASPRINT[®] modrozelený, červený(rosso), břídlíčná hněd'** lze v mnoha případech úspěšně aplikovat v systému „Zateplená střecha“.

Popis výrobku:

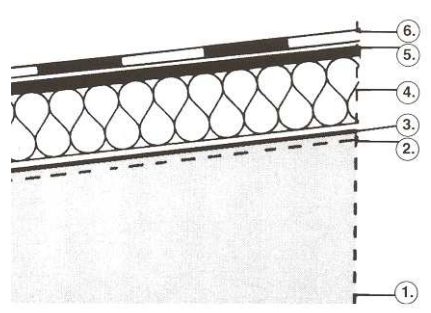
Horní povrch		břidličný posyp, keramický granulát	modrozelený, červený (rosso), podzimní hněd
Dolní povrch			spalitelná (odtavovací) fólie
Vložka			polyesterová rohož 180 g/m ²
Krycí vrstva			SBS modifikovaný asfalt
Součinitel difúze radonu	[m ² /s]	plocha / spoj	2,3 x 10 ⁻¹¹ / 2,3 x 10 ⁻¹¹
Ekvivalentní difúzní tloušťka $r_d = \mu \times s$	[m]		80
Číselné hodnoty, pokud není zvlášť uvedeno, jsou nominální hodnoty, které odpovídají střední statistické hodnotě dle kontroly kvality. Technické změny jsou vyhrazeny.			

Způsob pokládky:

Pokládka se provádí plnoplošným natavením na předem položený podkladní pás, např. **VEDATOP® SU**, **VEDATOP® TM**, **VEDATECT® PYE G 200 S4** nebo v jedné vrstvě na starý připravený asfaltový podklad.

Typické oblasti použití:**1. Novostavba (na beton)**

1. Penetrance **VEDAG® BV-extra**
2. Parozábrana **VEDAGARD® ES-PLUS**
3. Spádové desky z polystyrenu / desky z minerálních vláken / izolační kaširované polystyrenové dílce **VEDAPOR® TS**
4. **VEDATOP® SU / TM** jen při použití holých desek z polystyrenu / minerálních vláken
5. **VEDASPRINT® modrozelený, červený (rosso), podzimní hněd**

2. Sanace střechy

1. Stará střešní skladba
2. Penetrance **VEDAG® BV-extra**
3. Asfaltové lepidlo **Vedatex adhaesiv**
4. Holé desky z polystyrenu / desky z minerálních vláken / izolační kaširované polystyrenové dílce **VEDAPOR® TS**
5. **VEDATOP® SU / TM** jen při použití holých desek z polystyrenu / minerálních vláken
6. **VEDASPRINT® modrozelený, červený (rosso), podzimní hněd**

Skladování:

VEDASPRINT® modrozelený, červený (rosso), podzimní hněd se skladuje nastojato a chrání se před vlhkostí a vysokými teplotami. V chladných ročních obdobích se role dopravují na staveniště ze zatepleného meziskladu až bezprostředně před zpracováním.

Zpracování odpadu:

Zbytky nezpracovaných rolí a pásy po skončení životnosti je nutno předat oprávněné osobě k likvidaci odpadu dle zákona č. 185/2001 Sb.. Jedná se o odpad č. 170302 - Asfaltové směsi neuvedené pod č. 170301.



VEDASPRINT[®] modrozelený, červený (rosso), podzimní hněd'

Vlastnosti dle ČSN EN 13707	zkušební postup	jednotka	výsledek
5.2.1 Zjevné vady	ČSN EN 1850 - 1	-	žádné vady
5.2.2 Délka	ČSN EN 1848 - 1	m	≥ 7,5
5.2.2 Šířka	ČSN EN 1848 - 1	m	≥ 1,0
5.2.2 Přímost	ČSN EN 1848 - 1	mm/10m	≤ 20 splněno
5.2.2 Tloušťka	ČSN EN 1849 - 1	mm	≥ 4,2/4,0
5.2.3. Vodotěsnost	ČSN EN 1928 zkouška B		Vyhovuje
5.2.5.1 Chování při vnějším požáru	ČSN V ENV 1187/prEN 13501-5	-	Broof (t1) *
5.2.5.2 Reakce na oheň	EN ISO 11925-2/EN 13501-1	-	třída E
5.2.9 Propustnost vodní páry	ČSN EN 1931	-	μ = 20000
5.2.10 Tahové vlastnosti: největší tahová síla podl/příč	ČSN EN 12311-1	N/50 mm	≥ 800/600
5.2.10 Tahové vlastnosti: Protážení podl/příč	ČSN EN 12311-1	%	≥40/40 **
5.2.11 Odolnost proti nárazu	ČSN EN 12691 (2001 : 04)	mm Ř	10
5.2.12 Odolnost proti statickému zatížení	ČSN EN 12730	kg	20
5.2.13 Odolnost proti protrhávání (dřík hřebíku) podl/příč	ČSN EN12310 - 1	N	≥ 220/250
5.2.14 Odolnost proti prorůstání kořínků	ČSN EN 13948	-	nezjištěno
5.2.15 Rozměrová stálost podl/příč	ČSN EN 1107-1	%	-0,5 / +0,25
5.2.17 Ohebnost za nízkých teplot	ČSN EN 1109	°C	≤ - 25
5.2.18 Odolnost proti stékání při zvýšené teplotě	ČSN EN 1110	°C	≥+100
5.2.19.1 Chování při umělém stárnutí ČSN EN 1296 (12 týdnů)	ČSN EN 1109, ČSN EN 1110	°C	≤-20, ≥+100
Rozpětí plasticity	ČSN EN 1296	°C	120
Číselné hodnoty, jsou nominální hodnoty, které podléhají statistickým kolísáním. Technické změny jsou vyhrazeny.			
* systémově zkoušeno			
** hodnota průtažnosti je udána s povolenou odchylkou ± 15 %			



Technický servis, centrální sklad, prodej

Icopal Vedag CZ s. r.o.

Dopraváků 3, 184 00 **Praha 8**
 Tel.: 284 683 957, 284 686 373, Fax: 284 685 607
 Technici: 602 230 681, 602 611 931, 725 712 413
 e-mail: vedag@vedag.cz, technici@vedag.cz

Štúrova 22/11, 779 00 **Olomouc - Nedvězí**
 Tel./fax: 585 221 878, 724 057 083
 internet: www.vedag.cz