

# MONTÁŽNÍ NÁVOD

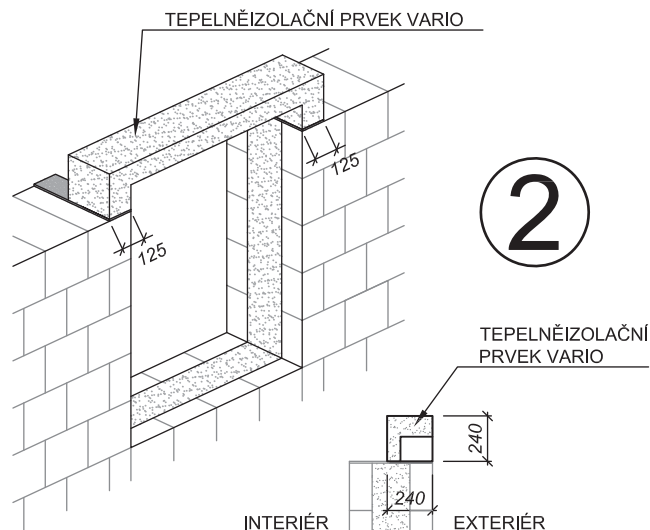
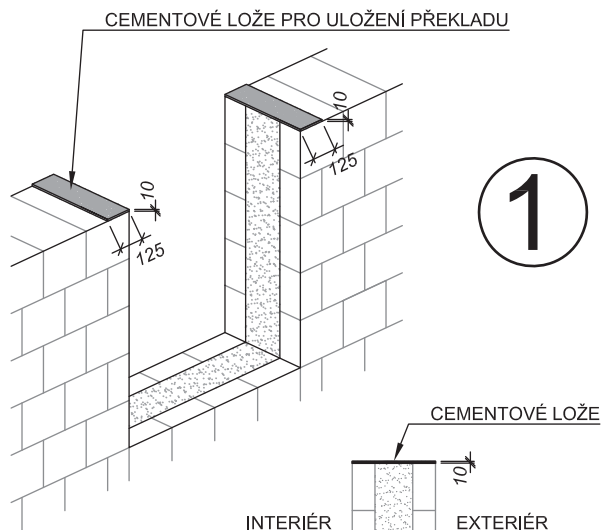
délky 100 až 175 cm pro zdivo tl. 44 cm (40 cm a 36,5 cm)

## Porotherm překladu KP VARIO

pro rolety a žaluzie

### PROVEDENÍ CEMENTOVÉHO LOŽE

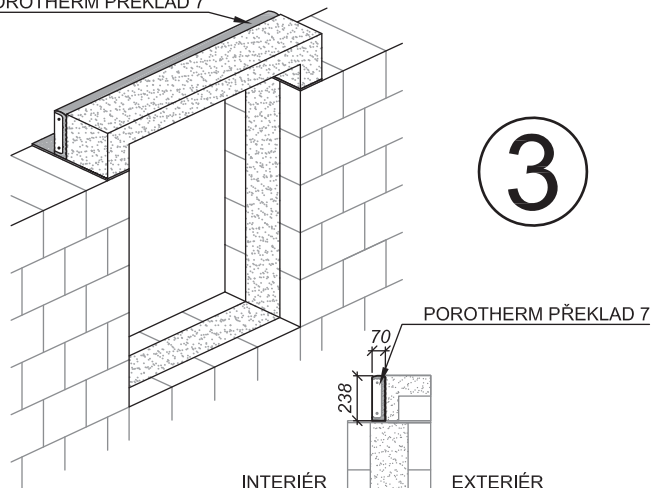
### OSAZENÍ TEPELNĚIZOLAČNÍHO PRVKU VARIO



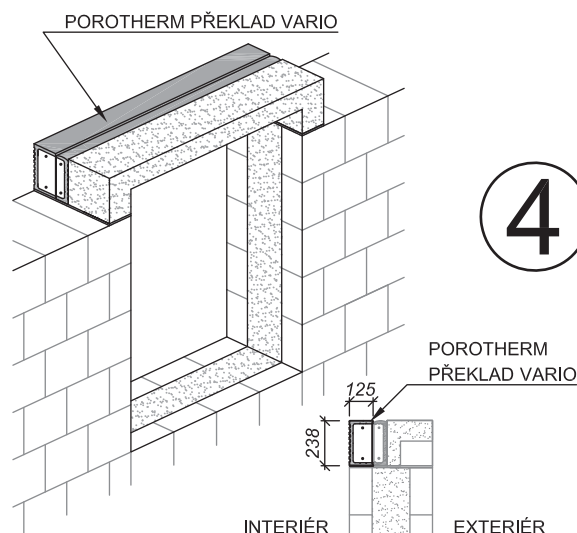
### OSAZENÍ POROTHERM PŘEKLADU 7

u zdiva tl. 400 mm místo překladu vložit tepelnou izolaci tl. 30 mm  
u zdiva tl. 365 mm bez překladu a tepelné izolace

POROTHERM PŘEKLAD 7



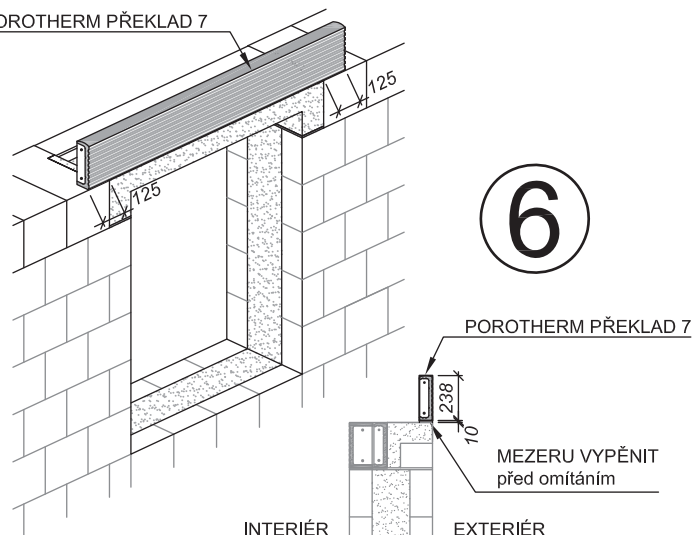
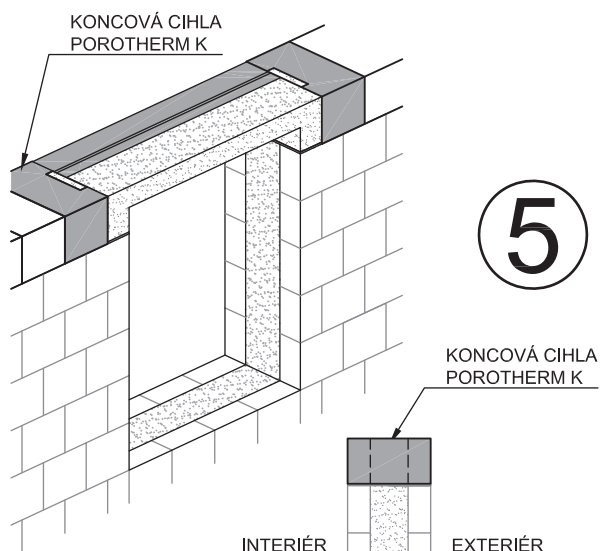
### OSAZENÍ POROTHERM PŘEKLADU VARIO



### DOZDĚNÍ CIHEL NAVAZUJÍCÍCH NA PŘEKLAD

### OSAZENÍ POROTHERM PŘEKLADU 7

(DO CEMENTOVÉHO LOŽE) NAVAZUJÍCÍHO NA VĚNCOVKY  
POROTHERM PŘEKLAD 7



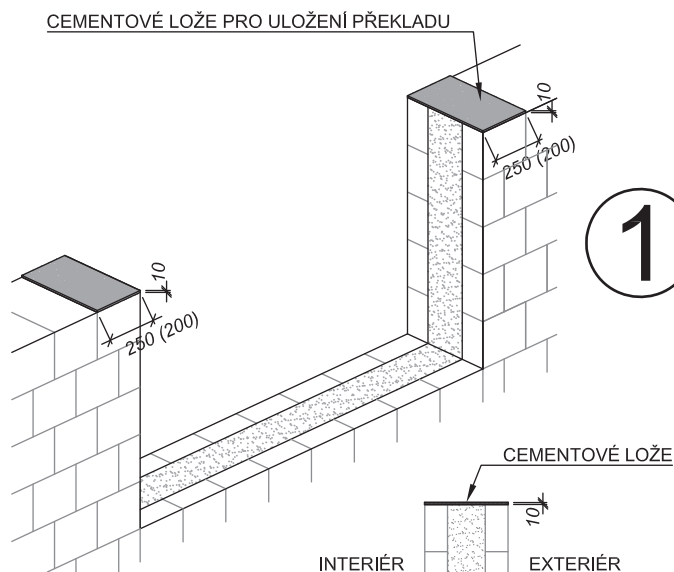
# MONTÁŽNÍ NÁVOD

délky 200 až 325 cm pro zdivo tl. 44 cm (40 cm a 36,5 cm)

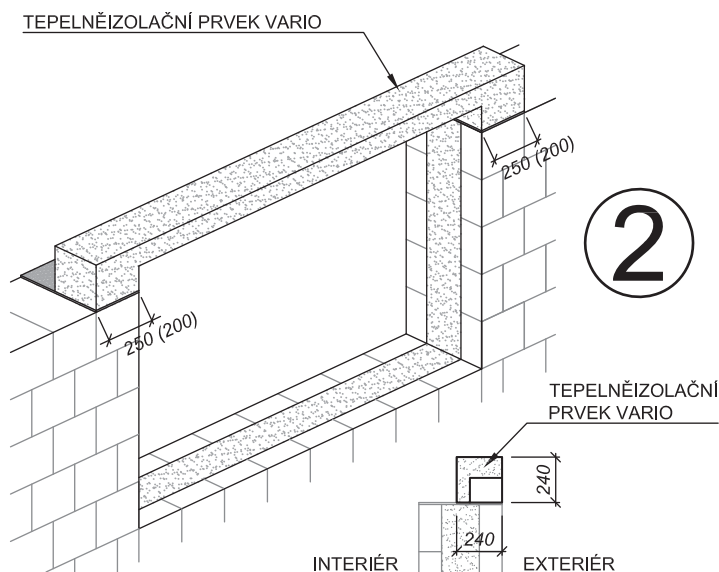
## Porotherm překladu KP VARIO

pro rolety a žaluzie

### PROVEDENÍ CEMENTOVÉHO LOŽE

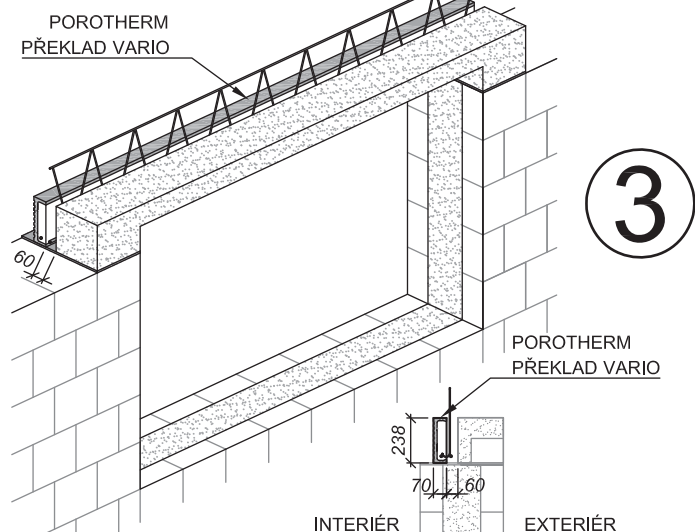


### OSAZENÍ TEPELNĚIZOLAČNÍHO PRVKU VARIO



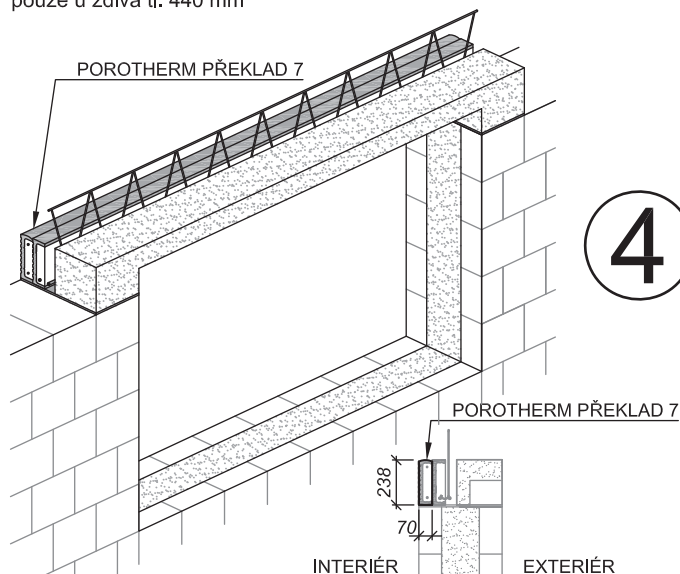
### OSAZENÍ POROTHERM PŘEKLADU VARIO

u zdiva tl. 400 mm před osazením překladu vložit tepelnou izolaci tl. 30 mm k tepelněizolačnímu prvku VARIO

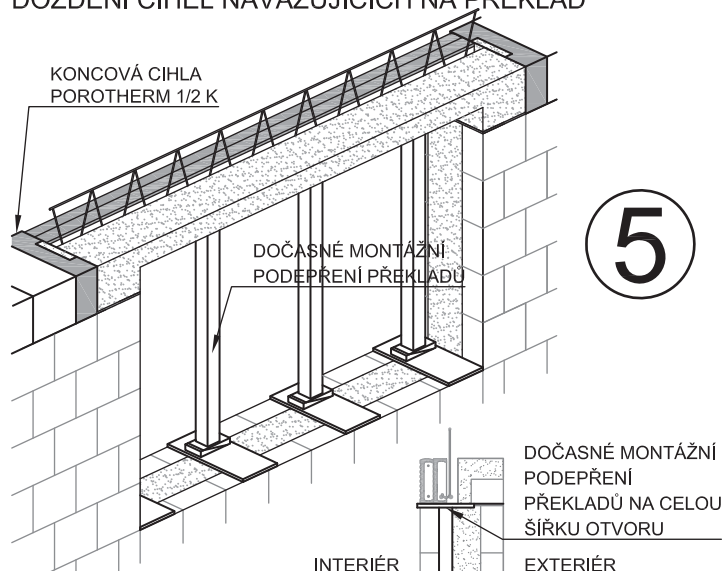


### OSAZENÍ POROTHERM PŘEKLADU 7

pouze u zdiva tl. 440 mm



### DOČASNÉ MONTÁŽNÍ PODEPŘENÍ PŘEKLADŮ, DOZDĚNÍ CIHEL NAVAZUJÍCÍCH NA PŘEKLAD



### OSAZENÍ POROTHERM PŘEKLADU 7

(DO CEMENTOVÉHO LOŽE) NAVAZUJÍCÍHO NA VĚNCOVKY

