



červen 2015

## NATURBOARD 032 (TP 138)

### Popis

NATURBOARD 032 (TP 138) jsou izolační desky z minerální vlny. Technologie pojení ECOSE® využívá pojivo na rostlinné bázi a dodává minerální vlně typickou hnědou barvu. Materiál je v celém průřezu hydrofobizován.

### Použití

- Provětrávané zateplení fasád
- Lehké obvodové pláště (např. výplně C kazet)
- Sendvičové zdivo
- Hluk pohlcující výplň protihlukových staveb

Desky vykazují vynikající tepelné technické vlastnosti a schopnost pohlcovat hluk. Jsou určeny zejména do lehkých montovaných provětrávaných nebo neprovětrávaných fasádních systémů a sendvičového zdiva. Desky se vkládají do nosné konstrukce, jejich poloha může být fixována použitím držáku tepelné izolace s širokým talířkem. V provětrávaných konstrukcích je vhodné v konstrukci použít vhodnou, difúzně otevřenou větrotěsnou (konvekční) zábranu (například Homeseal LDS 0,02 UV, nebo Homeseal LDS 0,04).

### Certifikace a vlastnosti

Výrobek NATURBOARD 032 (TP 138) je označen značkou CE, která dokladuje splnění všech kritérií podle harmonizované normy EN 13162. Prohlášení o vlastnostech a ostatní dokumentace je k dispozici na [www.knaufinsulation.cz](http://www.knaufinsulation.cz).



### Charakteristické vlastnosti

#### Tepelně izolační vlastnosti

Deklarovaná hodnota součinitele tepelné vodivosti 0,032 W/m·K.

#### Nízký difúzní odpor

Difúzní odpor minerální vlny se blíží difúznímu odporu vzduchu.

#### Požární odolnost

Minerální izolace je nehořlavá, třída reakce na oheň A1.

#### Zvuková pohltivost

Otevřená struktura vysoce pružné minerální vlny přispívá vždy k zvýšení neprůzvučnosti stavební konstrukce.

### Výhody

- Vynikající tepelná izolace
- Dobrá zvukově pohltivá izolace
- Snadné formátování
- Hydrofobizovaný materiál
- Vysoká pružnost vlny
- Díky technologii ECOSE®
  - Bez formaldehydu
  - Nižší prašnost
  - Příjemnější na dotek

# NATURBOARD 032 (TP 138)

## Vlastnosti

Technický parametr	Symbol	Třída / Hodnota	Jednotka	Norma
Deklarovaná hodnota součinitele tepelné vodivosti	$\lambda_0$	0,032	W/m·K	EN 12667
Třída tolerance tloušťky	-	T4	-	EN 13162
Třída reakce na oheň	-	A1	-	EN 13501-1
Krátkodobá nasákavost	$W_p$	$\leq 1$	kg/m <sup>2</sup>	EN 1609
Dlouhodobá nasákavost	$W_{lp}$	$\leq 3$	kg/m <sup>2</sup>	EN 12087
Faktor difúzního odporu	$\mu$	MU1 $\mu = 1$	-	EN 13162
Odpor proti proudění vzduchu	-	AFr5 >5	kPa·s/m <sup>2</sup>	EN 29053
Kód značení	MW-EN 13162-T4-WS-WL(P)-MU1-AFr5			

## Výrobní rozměry\* a deklarovaná hodnota tepelného odporu

Tloušťka	Šířka	Délka	Tepelný odpor
[mm]	[mm]	[mm]	R [m <sup>2</sup> ·K/W]
40	600	1350	1,25
50	600	1350	1,55
60	600	1350	1,85
80	600	1350	2,50
100	600	1350	3,10
120	600	1350	3,75
140	600	1350	4,35
160	600	1350	5,00

\*) V případě zájmu o tento produkt kontaktujte obchodního zástupce společnosti Knauf Insulation.

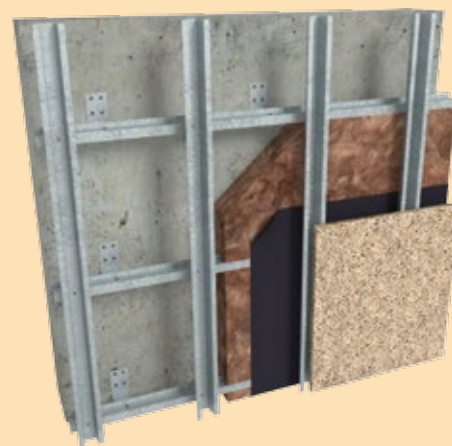
## Balení

Desky jsou baleny po více kusech v PE fólii. Ochranný obal je označen logem výrobce a výrobním štítkem, který specifikuje technické vlastnosti výrobku a doporučený způsob jeho aplikace.

## Kvalita

KNAUF INSULATION je držitelem certifikátu systému managementu kvality podle ISO 9001: 2008, certifikátu systému managementu bezpečnosti a ochrany zdraví při práci podle OHSAS 18001: 2007, certifikátu systému environmentálního managementu podle ISO 14001: 2004, certifikátu systému managementu hospodaření s energií podle EN ISO 50001: 2011.

Výroba produktů KNAUF INSULATION je pod přísnou kontrolou oddělení kvality společnosti KNAUF INSULATION.



## Knauf Insulation, s. r. o.

Bucharova 2641/14, 158 00 Praha 5

Česká republika

## Zákaznický servis

Tel.: +420 234 714 014, 018, 020

Fax: +420 800 800 060

order.cz@knaufinsulation.cz



www.knaufinsulation.cz