



srpen 2013

## DDP-K

### PLOCHÉ STŘECHY



#### Popis

Minerálně vláknitý izolační materiál z kamenné minerální vlny, ve formě desek, balený standardně po více kusech.

#### Doporučená aplikace

Ploché střechy

#### Technické parametry

Tloušťka	Šířka	Délka	Součinitel tepelné vodivosti	Tepelný odpor
[mm]	[mm]	[mm]	$\lambda_0$ [W/mK]	R [m <sup>2</sup> K/W]
20	600	1000	0,037	0,50
30	600	1000	0,037	0,80
30	1200	2000	0,037	0,80
40	1200	2000	0,037	1,05
50	1200	2000	0,037	1,35
60	1200	2000	0,037	1,60
80	1200	2000	0,037	2,15
100*	1200	2000	0,037	2,70
120	1200	2000	0,037	3,20
130	1200	2000	0,037	3,50
140	1200	2000	0,037	3,75
160	1200	2000	0,037	4,30
200	1000	2400	0,037	5,35

alt. rozměr: 800 × 2400 mm

#### Základní charakteristika

##### Součinitel tepelné vodivosti

$\lambda_D = 0,037$  W/mK

##### Třída reakce na oheň

A1

#### Výhody

- velmi dobré tepelné izolační vlastnosti
- nehořlavý materiál
- prodlužuje životnost stavby
- objemově a tvarově stálý
- dostatečná pevnost v tlaku
- lehce zpracovatelný a tvarovatelný na potřebný rozměr
- nenasákavý – v celém průřezu standardně hydrofobizován

## DDP-K

Technický parametr	Symbol	Hodnota	Normový předpis
Deklarovaný součinitel tepelné vodivosti	$\lambda_0$	0,037 W/mK	EN 12 667
Třída reakce na oheň	-	A1	EN 13 501-1
Třída přesnosti tolerance tloušťky	-	T5	EN 13 162
Krátkodobá nasákavost	WS	max. 1 kg/m <sup>2</sup>	EN 1609
Dlouhodobá nasákavost	WL(P)	max. 3 kg/m <sup>2</sup>	EN 12 087
Pevnost v tahu	TR	7,5 kPa	EN 1607
Bodové zatížení při 5% deformaci	PL	300 N	EN 12 430
Odpor proti toku vzduchu	AFr	25 kNs/m <sup>2</sup>	EN 29 053
Pevnost v tlaku při 10% deformaci	CS	30 kPa, tloušťka 40 - 200 mm	EN 826
ES certifikát shody	CE	FIW MUNCHEN	
Kód označení		MW-EN 13162-T5-CS(10)30-TR7,5-PL(5)300-WS-WL(P)	

### Použití

DDP-K je určen pro ploché nepochozí střechy se spádovaným podkladem pro jeho tepelně-izolační, protipožární a mechanické vlastnosti. Přídržnost desek k podkladu se zabezpečuje mechanickým kotvením nebo lepením.

### Balení

Výrobek je zabalen v PE fólii. Ochranný obal je označen logem výrobce a výrobním štítkem, který specifikuje technické vlastnosti výrobku a doporučený způsob jeho aplikace.

### Kvalita

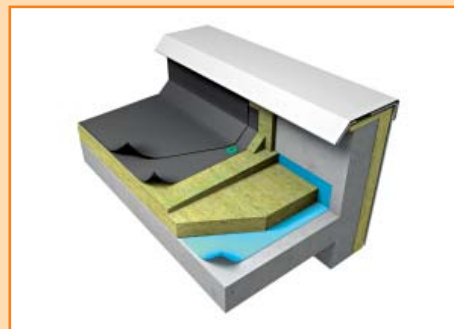
**KNAUF INSULATION, výrobní závod Nová Baňa** je držitelem osvědčení kvality pro integrovaný management dle norem EN ISO 9001:2008. Výroba produktů **KNAUF INSULATION** je pod přísnou kontrolou oddělení kvality společnosti **KNAUF INSULATION**, které dohlíží na důsledné dodržování všech emisních limitů.



Balení

Uvedené informace jsou platné v době vydání technického listu. Vydavatel nepřebírá právní nebo jinou zodpovědnost za jakoukoli nesprávnou informaci a za následky z toho vyplývající. Vydavatel si vyhrazuje právo tyto údaje měnit.

KI-DS/DDP-K/CZ-130823



### Knauf Insulation Trading, s. r. o.

Bucharova 2641/14, 158 00 Praha 5  
Česká republika

### Zákaznický servis

Tel.: +420 234 714 014, 016, 017  
Fax: +420 800 800 060  
order.cz@knaufinsulation.com  
www.knaufinsulation.cz



www.knaufinsulation.cz