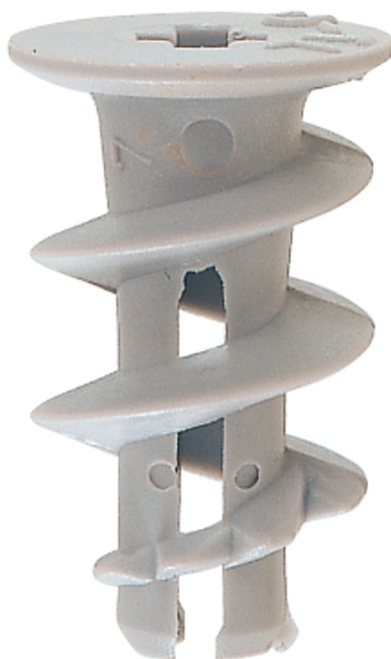


Nejrychlejší montáž do sádrokartonu

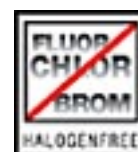


STAVEBNÍ MATERIÁLY

- Sádrokartonové desky jednoduché nebo dvojmontáž



SCHVÁLENÍ



VÝHODY

- Přiložený osazovací nástroj spojuje funkci vyvrtání otvoru a montáže hmoždinky. To umožňuje snadnou a rychlou montáž.
- Ostrý samořezný závit hmoždinky GK umožňuje bezpečné tvarové spojení. Tím je dosahována vysoká nosnost.
- Díky krátké délce hmoždinky je pouze minimální náročnost na prostor za deskou. Díky tomu lze hmoždinky GK aplikovat také u neznámé tloušťky desek a hloubky dutiny.
- Díky křížové drážce v hlavě hmoždinky lze hmoždinku GK demontovat i bez montážního nářadí jako šroub.
- Hmoždinku GK lze použít společně s nejrůznějšími šrouby, háčky a očky. To otevírá široké pole pro aplikace.

APLIKACE

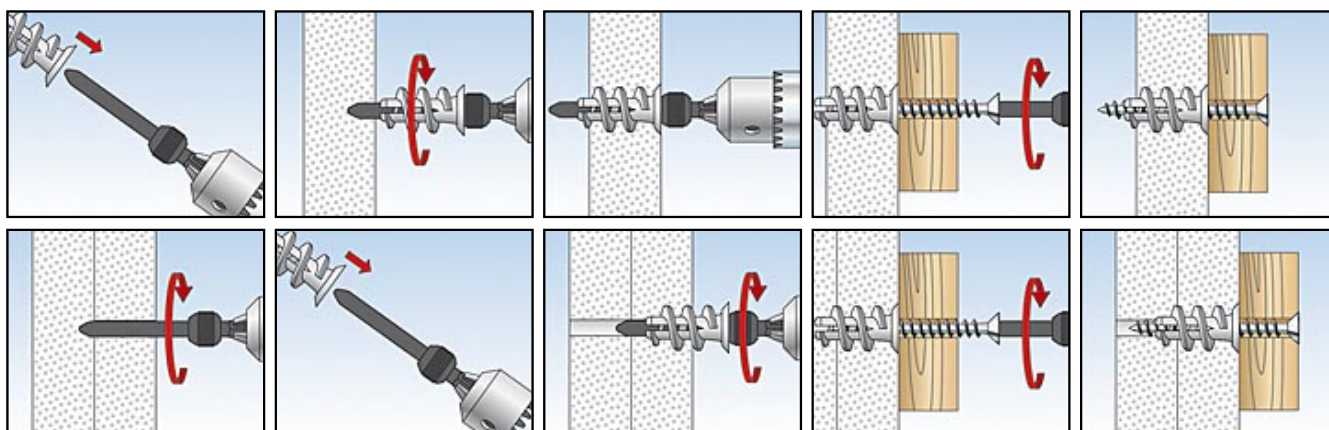
- Obrazy
- Osvětlení
- Elektrické instalace
- Příslušenství

Vhodná pro:

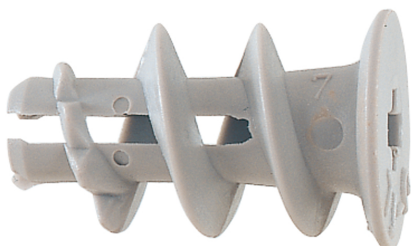
- Sériové montáže

PRINCIP FUNKCE

- Hmoždinka do sádrokartonu GK je vhodná pro předsazenou montáž.
- Hmoždinka GK se aplikuje přiloženým osazovacím nástrojem do sádrokartonové desky tak, aby lícovala s vnějším povrchem. Zabraňte protočení hmoždinky. Proto při použití akumulátorového šroubováku omezte utahovací moment.
- Vhodná pro šrouby do dřeva, plechu a dřevotřísky od 4,0 do 5,0 mm.
- Od tloušťky desek 15 mm předvrtajte otvor pomocí osazovacího nástroje.
- Není vhodné na sádrovláknité desky a sádrokartonové desky obložené kachličkami.



TECHNICKÉ INFORMACE



Hmoždinka pro sádrokarton GK

Název výrobku	Kat.č.	Délka hmoždinky l [mm]	Min. tloušťka k první nosné vrstvě t [mm]	Maximální tloušťka upevňovaného předmětu t _{fix} [mm]	Balení [Kusy]
GK	052389	22	25		100
GKS	052390	22	25	13	50

ZATÍŽENÍ

Hmoždinka do sádrokartonu GK

Nejvyšší garantovaná zatížení¹⁾ jednotlivé hmoždinky

Platí pro zatížení tahem, smykem a šikmým tahem pod jakýmkoliv úhlem.

Typ			GK
Vrut do dřevotřísky	Ø	[mm]	4,0-5,0
Garantovaná zatížení v příslušném kotevním podkladu F_{rec}²⁾			
Sádrokarton	9,5 mm	[kN]	0,07
Sádrokarton	12,5 mm	[kN]	0,08
Sádrokarton	2 x 12,5 mm	[kN]	0,11

¹⁾ Součinitele bezpečnosti jsou započítány.

²⁾ Platí pro zatížení tahem, smykem a šikmým tahem pod jakýmkoliv úhlem.