



Katalog

lícových cihel Terca a cihlové dlažby Penter

Obsah:

Rozdělení sortimentu	3
Lícové cihly a obkladové pásy ražené	5
Lícové cihly Terca Klinker	17
Cihlová dlažba Penter	21
Příslušenství, technické informace	27
Ukázky realizací	32

O společnosti

Společnost Wienerberger cihlářský průmysl a. s. působí v ČR od roku 1992 a patří do skupiny Wienerberger Ziegelindustrie AG. Má sídlo v Českých Budějovicích. Odtud řídíme výrobu a odbyt žádaných výrobků v kompletním a moderním systému Porotherm pro pozemní stavby. V našich sedmi závodech vyrábíme cihelné bloky pro vnější a vnitřní zdivo, keramobetonové překlady a keramické polomontované stropy značky Porotherm. Pro náročné zákazníky nabízíme lícové cihly, obkladové pásy Terca a cihlové dlažby Penter.

Nabízíme

V rámci servisu pro lícové zdivo a cihlovou dlažbu Vám společnost Wienerberger nabízí:

- výpočet spotřeby materiálu na stavbu
- technické poradenství přímo na Vaší stavbě
- technické poradenství při zpracování projektu
- dodávky výrobků prostřednictvím kvalifikovaných firem obchodujících se stavebním materiálem
- dopravu materiálu na stavbu
- dbáme na požadavky a představy našich zákazníků
- zkušenosti v oboru know-how

Obchodní podmínky

Veškeré dodávky lícového zdiva Terca a dlažby Penter se řídí prodejními a dodacími podmínkami uvedenými na www.wienerberger.cz.



Centrála Wienerberger České Budějovice

Specialista pro prodej lícových cihel a dlažeb

specialista	telefon	mobilní telefon	e-mail
Pavel Korous	383 826 350	723 001 500	pavel.korous@wienerberger.com

Prodejní sklad - vzorkovna

označení	adresa	telefon	GSM linka	fax
3221 Čičenice	Čičenice 101, 389 01 Vodňany	383 822 180	727 322 180	383 822 185

Centrála společnosti Wienerberger cihlářský průmysl, a. s.

oddělení	telefon	GSM linka	fax	e-mail
Spojovatelka	383 826 111	727 326 111	383 826 315	
Prodej	383 826 311 - 314 383 826 316 - 318	727 326 311 - 314 727 326 316 - 318	383 826 315	czech.objednavky@wienerberger.com
Zákaznická linka	844 111 123	-	-	info@wienerberger.com

Produkty Terca

Neomítnuté cihlové zdivo představuje nezaměnitelný stavební prvek s jedinečným architektonickým výrazem. Lícové cihly a obkladové pásy Terca nabízejí bohatou škálu barevných odstínů a povrchových úprav, které umožňují realizovat cihlové zdivo v libivém stylu. Lícové cihly Terca jsou nositelem tradice v nové podobě.

Lícové cihly Terca ražené

Vyrábějí se ražením hlíny do formy, která se vysype pískem, aby se zamezilo přilepení hlíny na stěnu formy, a vytvoří tak na cihle její typickou zvrásněnou strukturu. Tímto se napodobuje ruční výroba v dávných časech. Díky nízkému tlaku při ražení jejich nasákavost dosahuje až 20 % a pevnost tlaku až 18 MPa. Cihly se po vyjmutí z forem suší a následně vypalují ve speciálních pecích při teplotě kolem 1100 °C. Teplota, stejně jako speciální písky na povrchu hlíny, pak má vliv na konečnou barvu produktu. Lícové cihly ražené mají čtyři pohledové strany a jsou vždy plné. Ražené cihly vynikají velkou mrazuvzdorností, což je dáno tím, že při výrobě není v cihle velké vnitřní pnutí a tím jsou odolné vůči teplotním výkyvům. Větší pórovitost pak umožní jednodušší odpaření vody.



Formáty:

WDF 215 x 102 x 65 mm, spotřeba 58 ks/m²
NF 240 x 115 x 71 mm, spotřeba 48 ks/m²
WF 210 x 100 x 50 mm, spotřeba 73 ks/m²

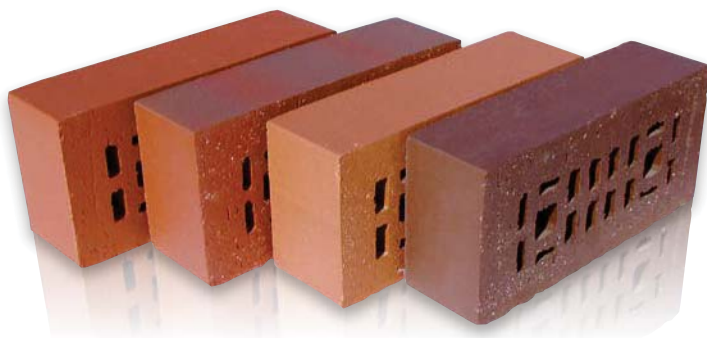
Obkladové pásy Terca ražené

Představují jednodušší variantu, jak dosáhnout vzhled cihlového zdiva. Vyrábějí se řezáním z lícových cihel. Tloušťka pásu je v rozmezí 20 – 25 mm. Ke všem druhům obkladových pásů se také vyrábějí pásy rohové. Při správně provedené montáži obkladových pásů a rohů vytvoříte dojem pravé cihlové fasády. Použití se meze nekladou – fasády, interiéry, krby, apod.



Lícové cihly Terca tažené - Klinker

Vyrábějí se tažením cihlářské hlíny ze šnekového lisu a řezáním na jednotlivé díly v požadovaném formátu. Právě tímto způsobem výroby získávají přesnější a pravidelnější tvary. Vypalují se v peci při teplotě kolem 1200 °C. Tažené lícové cihly mají pevnost tlaku nad 35 MPa a mají tři pohledové strany. Vyrábějí se děrované nebo plné. Poznáme je také podle typického zvonivého zvuku. Odtud také získaly svůj český název – zvonivky. Jejich povrch je většinou hladký nebo jen mírně strukturovaný. Je tomu tak kvůli zachování minimální nasákavosti, která se pohybuje do 6 %.



Formáty:

NF 240 x 115 x 71 mm, spotřeba 48 ks/m²
RF 250 x 120 x 65 mm, spotřeba 50 ks/m²
ČF 290 x 140 x 65 mm, spotřeba 44,4 ks/m²

Výhody lícových cihel a obkladových pásů Terca Klinker:

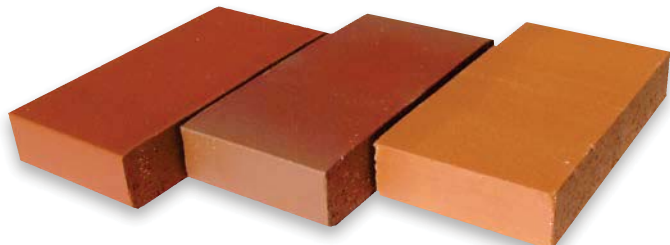
- stoprocentně přírodní a ekologický materiál bez chemických přísad a barviv
- bezúdržbovost
- neomezená životnost
- stálobarevnost po celou dobu životnosti
- originální, nadčasový a příjemný estetický vzhled
- široký výběr barev, typů, rozměrů a povrchů
- mrazuvzdornost
- vysoká pevnost
- vysoká odolnost vůči povětrnostním vlivům

Cihlová dlažba Penter

Cihlová dlažba Penter je vhodná na cesty, chodníky, parkoviště, vjezdy, zahradní chodníčky, atd. Použít ji můžeme i do interiéru. Dlažba se pokládá do pískového lože nebo se lepí do malty. Vyrábí se z kvalitní hlíny a vypaluje se při velmi vysokých teplotách.

Dlažba zahradní (hladká, drsná, antique)

formát 260 x 140 x 50 mm, spotřeba 26 ks/m²



Doppio (drsná, antique)

formát 205 x 205 x 50 mm, spotřeba 23 ks/m²



Dlažba zátěžová (hladká, drsná, antique)

formát 245 x 120 x 65 mm, spotřeba 32 ks/m²



Dlažba Klinker

formát 200 x 100 x 45 a 200 x 100 x 52 mm, spotřeba 48 ks/m²



Výhody cihlové dlažby

- originální a jedinečný vzhled
- velmi dlouhá životnost – nepodléhá opotřebení
- stoprocentně přírodní a ekologický materiál
- stálobarevnost – cihlová dlažba nevybledne
- odolnost vůči povětrnostním vlivům
- nejvyšší odolnost proti mechanické (např. doprava) i chemické zátěži (např. zimní solení)
- výborné protiskuzové vlastnosti (vhodné pro dláždění chodníků a ploch kolem bazénů)
- umožňuje lepší vsakování dešťových srážek
- vysoká pevnost
- nízká nasákavost 3–6 %
- mrazuvzdornost
- nenáročná údržba
- široká škála barev a rozměrů
- objemová hmotnost 2–2,4 kg/dm³

Proč upřednostnit cihlovou dlažbu před betonovou

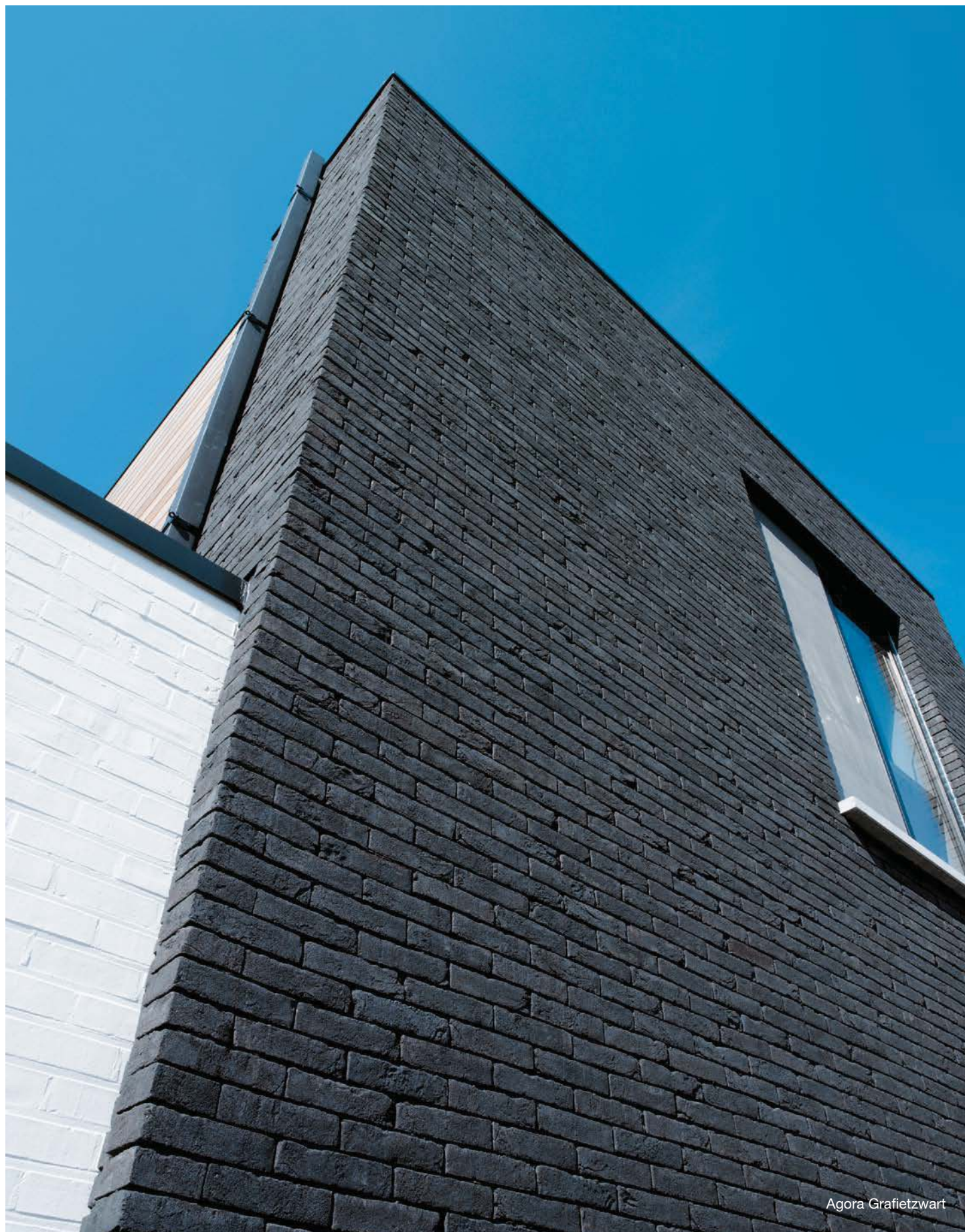
- stejná barva v celém řezu dlažby (u betonové je probarvený pouze povrch)
- barvy je dosaženo typem hlíny nebo příměsmi (u betonu se používají umělá barviva)
- stálobarevná po celou dobu životnosti (beton je náchylný na vyblednutí)
- všechny strany pohledové (beton má pouze jeden pohledový povrch)
- lze využít i pro vytvoření obrubníků, schodů (u betonu je nutné použít speciální kusy)



cihlová dlažba

betonová dlažba

Lícové cihly a obkladové pásy ražené



Agora Grafietzward

Lícové cihly a obkladové pásy Terca ražené

AGAAT



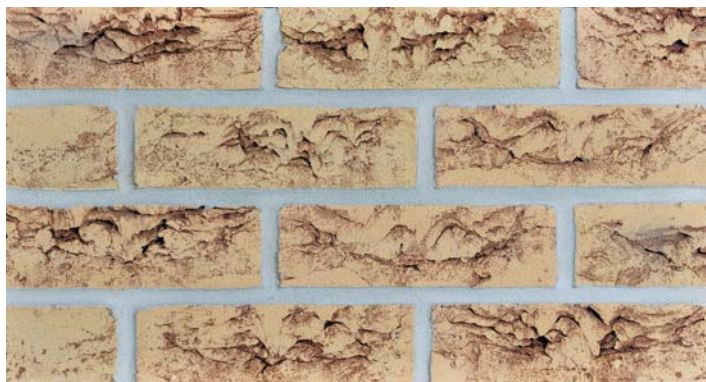
AGORA GRAFIETZWART



AGORA WIT IVOOR



APPELBLOESEM NL



Lícové cihly a obkladové pásy Terca ražené

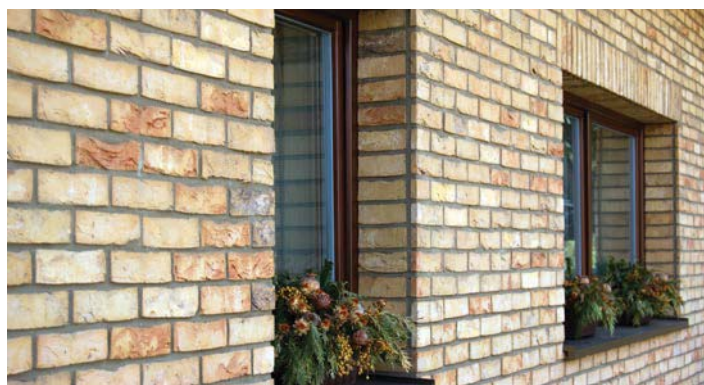
APPELBLOESEM DE



ATINEA



AURORA



BIJOU



Lícové cihly a obkladové pásy Terca ražené

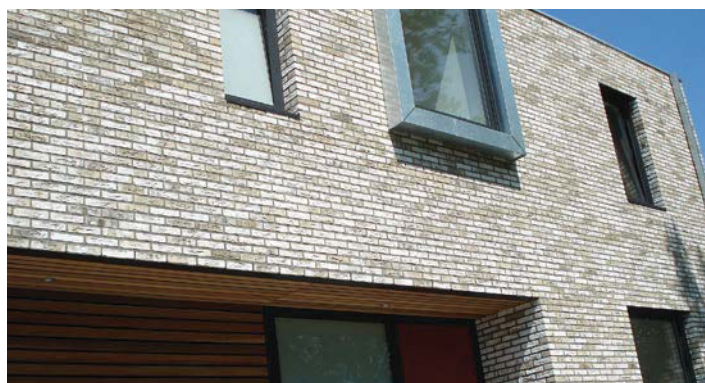
BLAUWROOD GENUANCEERD



BLUE VELVET



BRONS RUSTIEK/MARZIALE



CIENNA

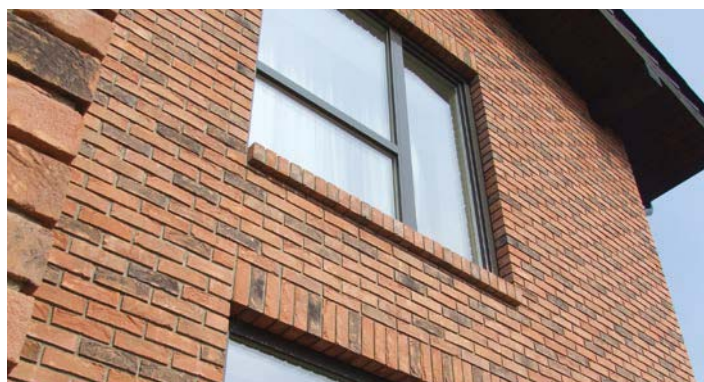


Lícové cihly a obkladové pásy Terca ražené

EDINBURGH



HERITAGE



KASHTAN



KASTANJEBRUIN



Lícové cihly a obkladové pásy Terca ražené

KERSEBLOESEM



LICHTBRONS



LICHTBRONS GESINTERD



LINGEBONT



Lícové cihly a obkladové pásy Terca ražené

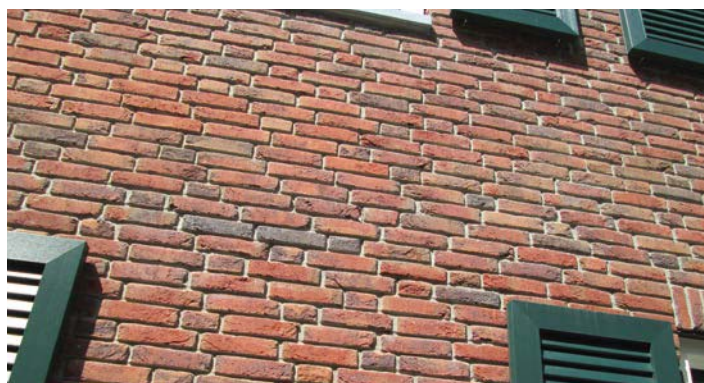
LOXLEY RED MULTI



MARDALE ANTIQUE



MENTON



MILANO



Lícové cihly a obkladové pásy Terca ražené

NEO ROMAANS



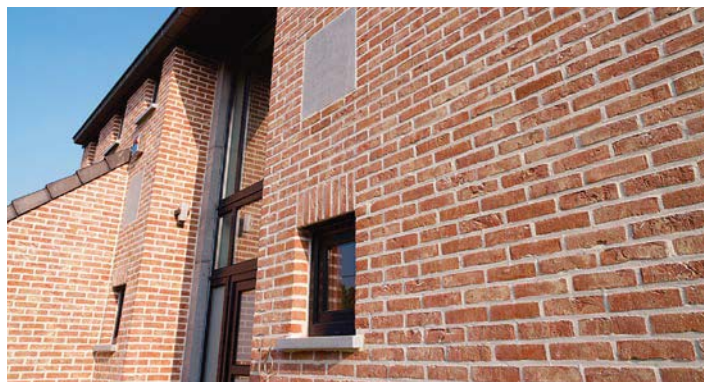
NERO ZWART MANGAAN



OLM - ORME



OPUS

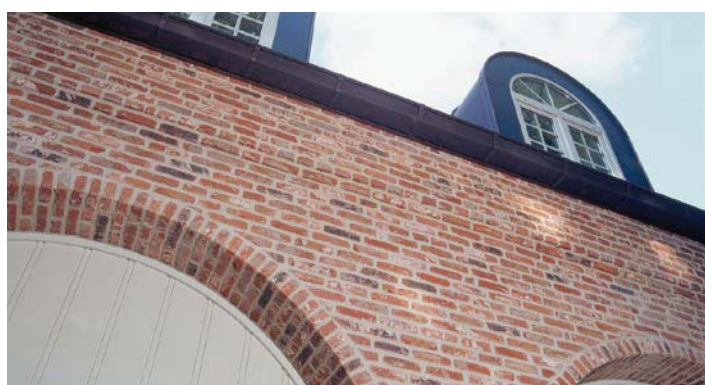


Lícové cihly a obkladové pásy Terca ražené

OLD ELST



OLD KEMPISCH



PAGUS BRUIN ZWART



PAGUS GRIJS ZWART

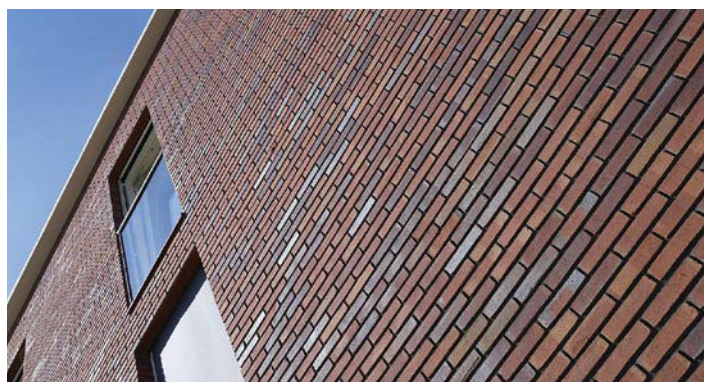


Lícové cihly a obkladové pásy Terca ražené

PAMPAS



PASSIEBLOEM



PASTORALE



RENAISSANCE



Lícové cihly a obkladové pásy Terca ražené

SPAANS ROOD



ST ALBANS ORANGE MULTI STOCK



TRENTINO

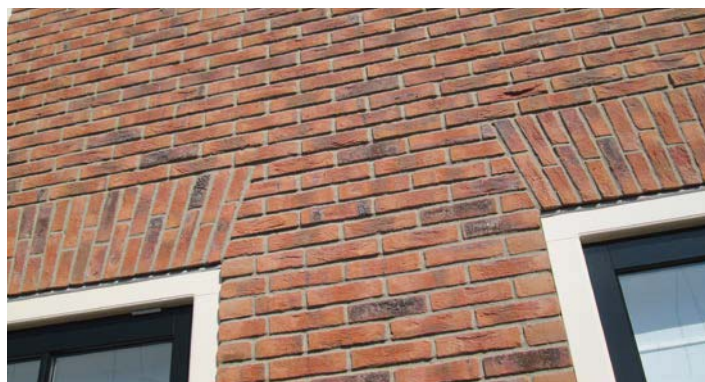


VALERIAAN



Lícové cihly a obkladové pásy Terca ražené

VELDBRONS GESINTERD



VERDA



WAALROOD



WISSELBONT



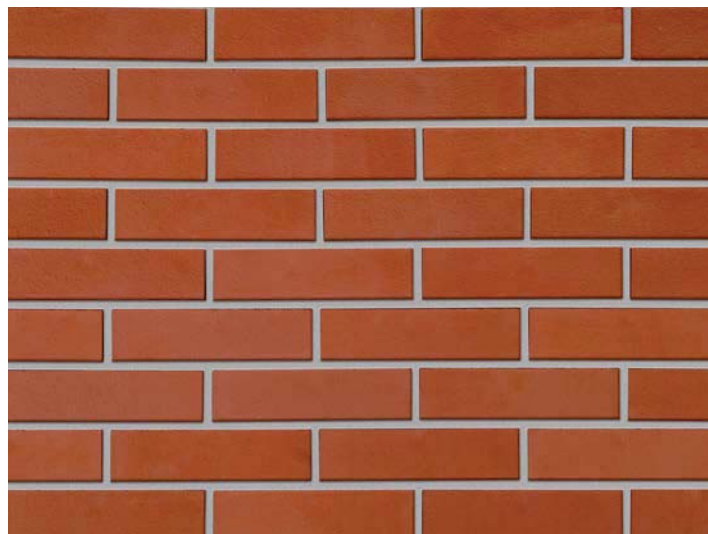
Lícové cihly Terca Klinker



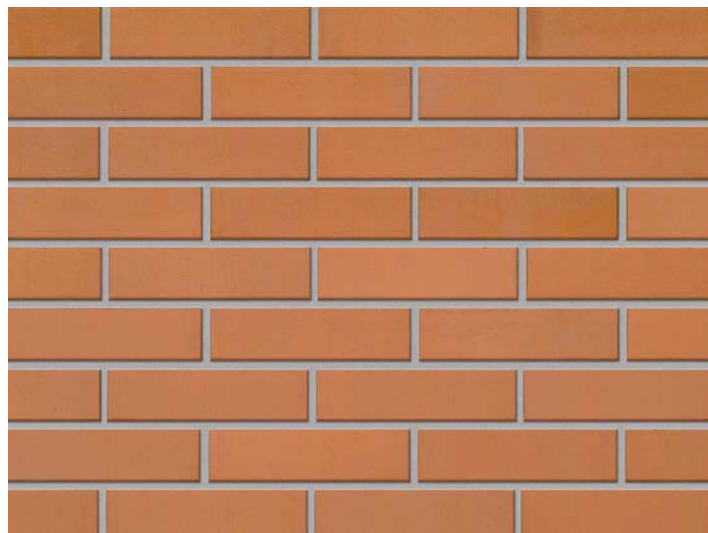
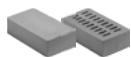
Lícové cihly Terca Klinker NĚMECKÝ FORMÁT

Rozměr (d/š/v): 240 x 115 x 71 mm
Spotřeba ks/m²: 48

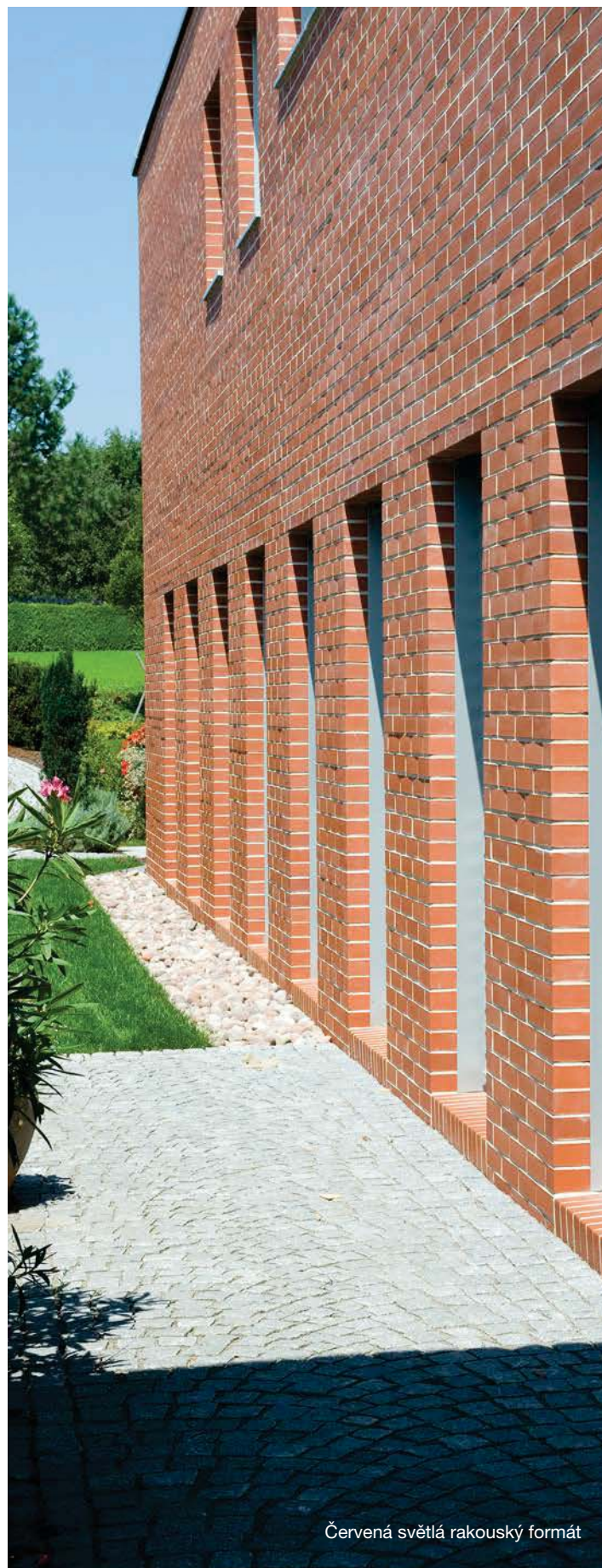
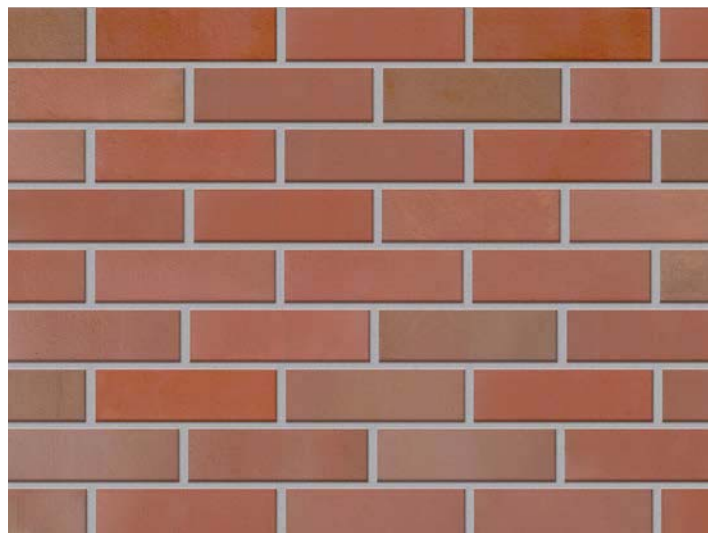
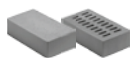
Červená tmavá



Červená světlá



Červená melír



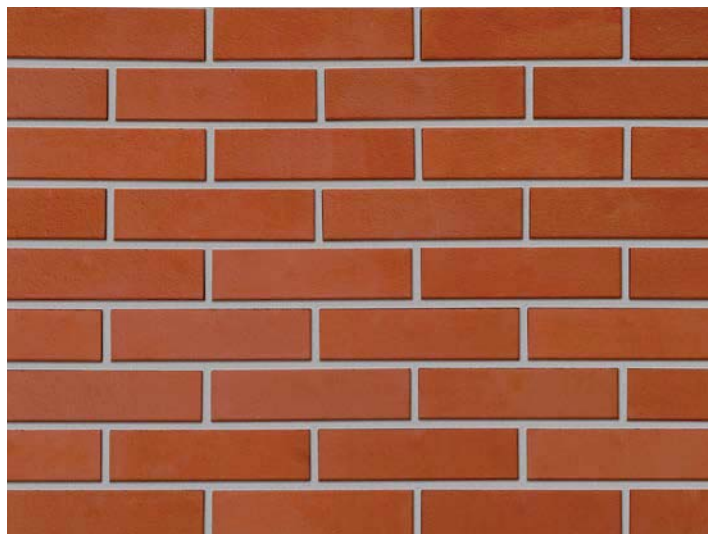
Červená světlá rakouský formát



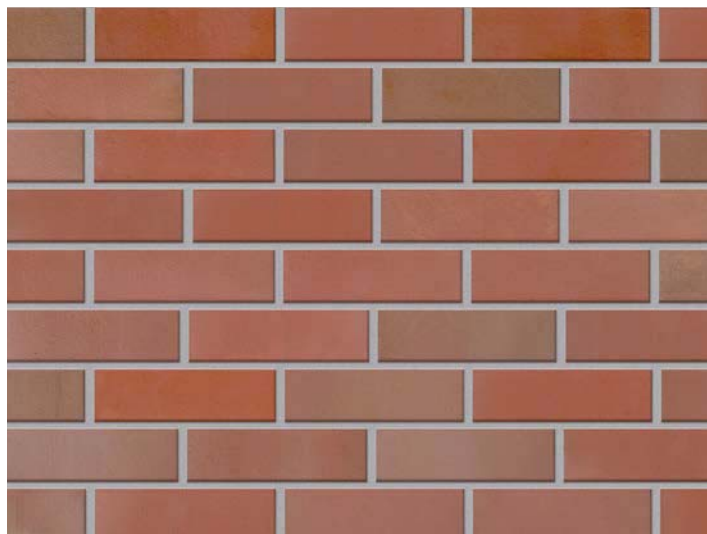
Lícové cihly Terca Klinker RAKOUSKÝ FORMÁT

Rozměr (d/š/v): 250 x 120 x 65 mm
Spotřeba ks/m²: 50

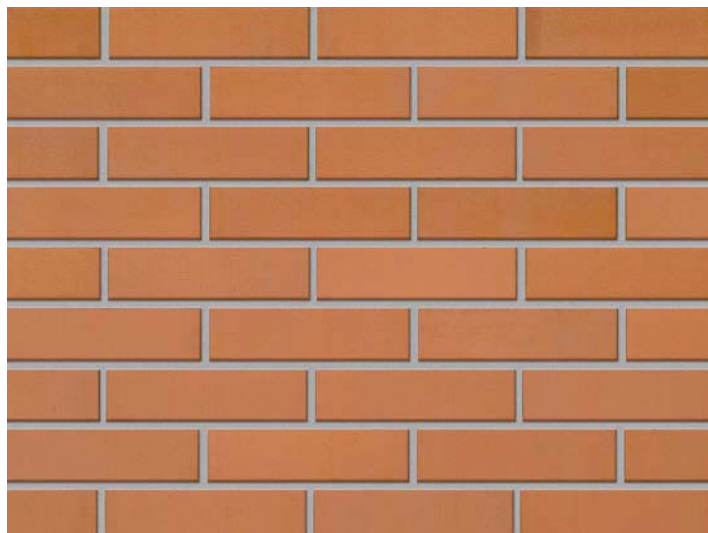
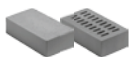
Červená tmavá



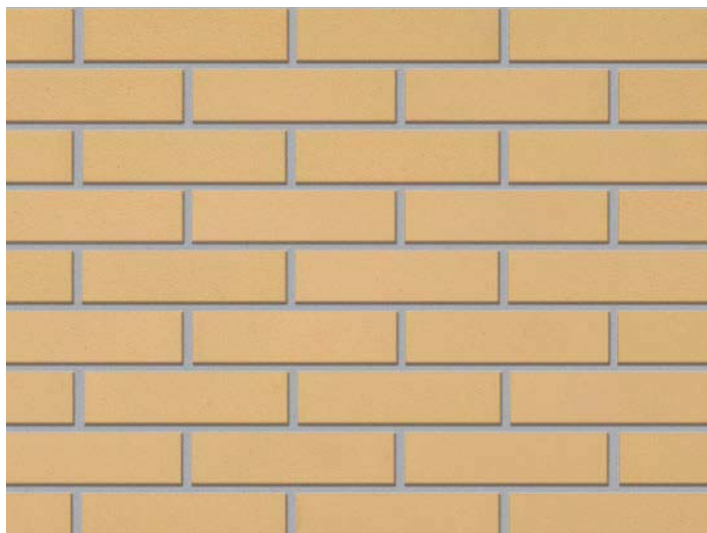
Červená melír



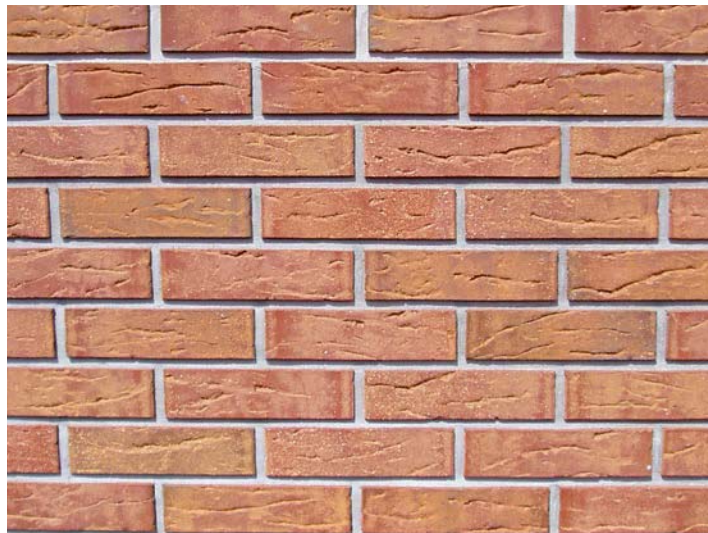
Červená světlá



Žlutá



Reliéf melír písková



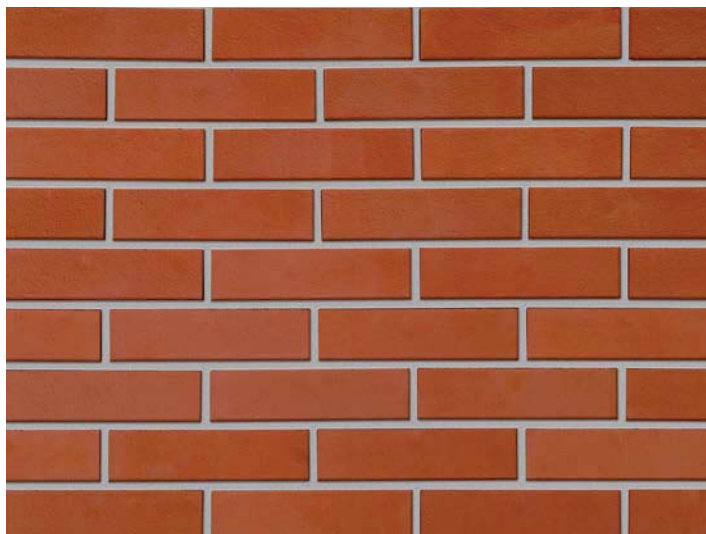
Antique melír písková



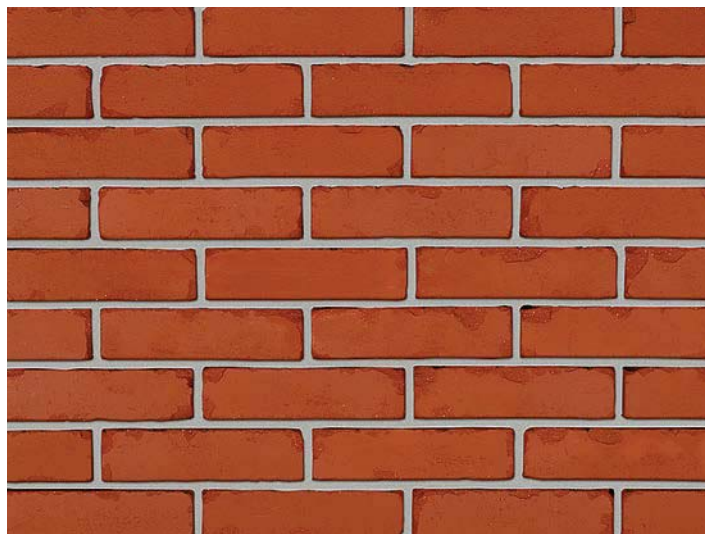
Lícové cihly Terca Klinker ČESKÝ FORMÁT

Rozměr (d/š/v): 290 x 140 x 65 mm
Spotřeba ks/m²: 44,4

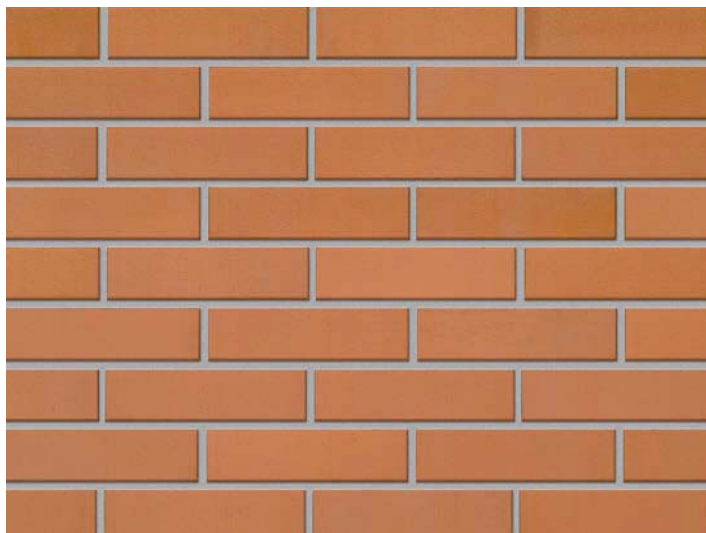
Červená tmavá



Antique červená tmavá



Červená světlá



Antique červená světlá



Cihlová dlažba Penter



Cihlová dlažba Dresden

Cihlová dlažba Penter - Klinker

Rot

Rozměr (d/š/v): 200 x 100 x 45 mm
Spotřeba ks/m²: 48

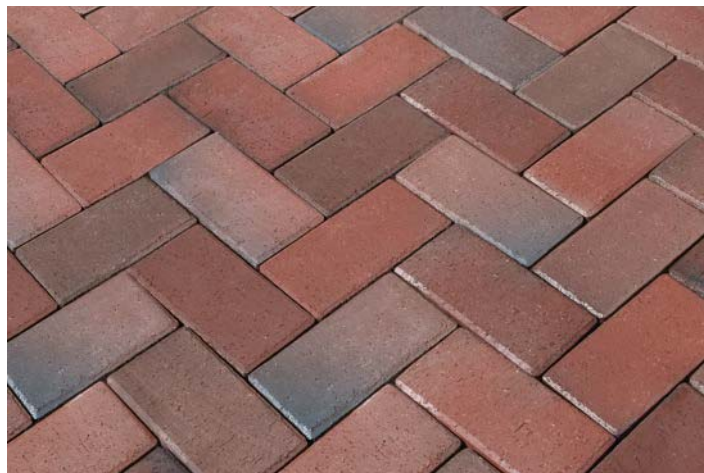
Rozměr (d/š/v): 200 x 100 x 52 mm
Spotřeba ks/m²: 48



Rotblaubunt

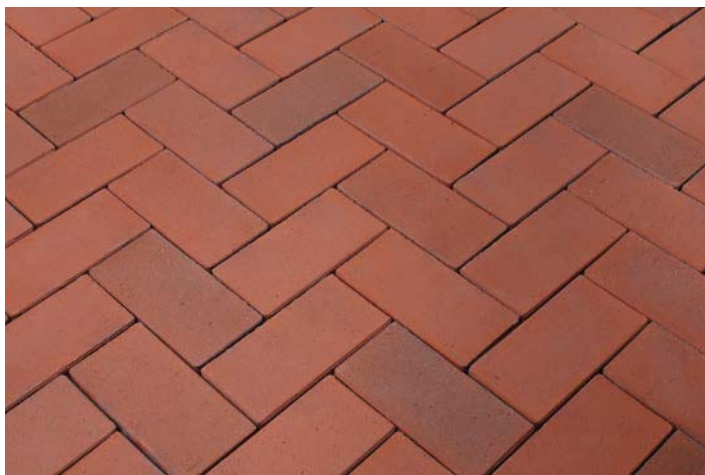
Rozměr (d/š/v): 200 x 100 x 45 mm
Spotřeba ks/m²: 48

Rozměr (d/š/v): 200 x 100 x 52 mm
Spotřeba ks/m²: 48



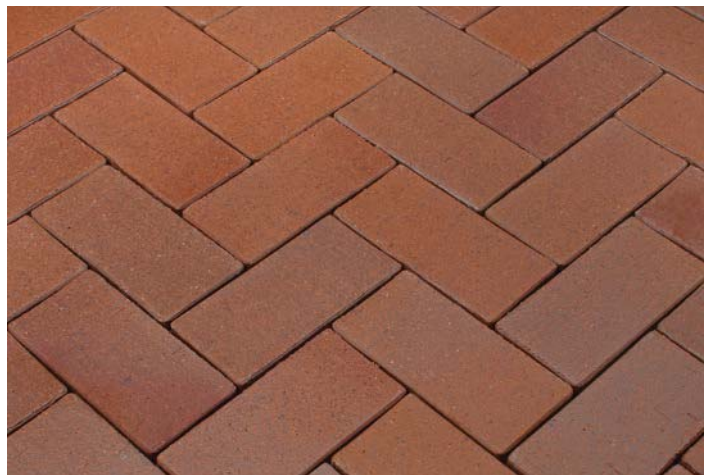
Heide

Rozměr (d/š/v): 200 x 100 x 52 mm
Spotřeba ks/m²: 48



Lausitz

Rozměr (d/š/v): 200 x 100 x 52 mm
Spotřeba ks/m²: 48



Märkisch

Rozměr (d/š/v): 200 x 100 x 52 mm
Spotřeba ks/m²: 48



Dresden

Rozměr (d/š/v): 200 x 100 x 52 mm
Spotřeba ks/m²: 48



Cihlová dlažba Penter - zahradní Doppio

Doppio drsná tmavá

Rozměr (d/š/v): 205 x 205 x 50 mm
Spotřeba ks/m²: 23



Doppio drsná světlá

Rozměr (d/š/v): 205 x 205 x 50 mm
Spotřeba ks/m²: 23



Doppio antique tmavá

Rozměr (d/š/v): 205 x 205 x 50 mm
Spotřeba ks/m²: 23



Doppio antique světlá

Rozměr (d/š/v): 205 x 205 x 50 mm
Spotřeba ks/m²: 23



Doppio antique červená světlá

Hladká červená tmavá

Rozměr (d/š/v): 260 x 140 x 50 mm
Spotřeba ks/m²: 26



Hladká červená melír

Rozměr (d/š/v): 260 x 140 x 50 mm
Spotřeba ks/m²: 26



Hladká červená světlá

Rozměr (d/š/v): 260 x 140 x 50 mm
Spotřeba ks/m²: 26



Drsná červená tmavá

Rozměr (d/š/v): 260 x 140 x 50 mm
Spotřeba ks/m²: 26



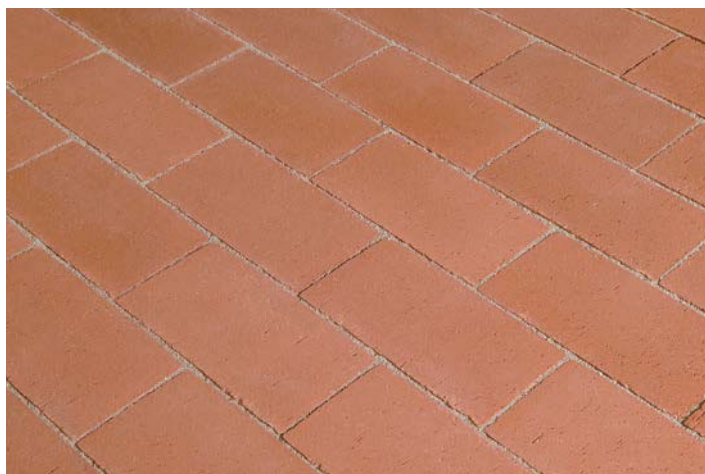
Drsná červená melír

Rozměr (d/š/v): 260 x 140 x 50 mm
Spotřeba ks/m²: 26



Drsná červená světlá

Rozměr (d/š/v): 260 x 140 x 50 mm
Spotřeba ks/m²: 26



Antique červená tmavá

Rozměr (d/š/v): 260 x 140 x 50 mm

Spotřeba ks/m²: 26

Antique červená melír

Rozměr (d/š/v): 260 x 140 x 50 mm

Spotřeba ks/m²: 26

Antique červená světlá

Rozměr (d/š/v): 260 x 140 x 50 mm

Spotřeba ks/m²: 26

Antique červená světlá

Cihlová dlažba Penter - zátěžová

Hladká červená tmavá

Rozměr (d/š/v): 245 x 120 x 65 mm
Spotřeba ks/m²: 32



Hladká červená melír

Rozměr (d/š/v): 245 x 120 x 65 mm
Spotřeba ks/m²: 32



Drsná červená tmavá

Rozměr (d/š/v): 245 x 120 x 65 mm
Spotřeba ks/m²: 32



Drsná červená světlá

Rozměr (d/š/v): 245 x 120 x 65 mm
Spotřeba ks/m²: 32



Antique červená tmavá

Rozměr (d/š/v): 245 x 120 x 65 mm
Spotřeba ks/m²: 32



Antique červená světlá

Rozměr (d/š/v): 245 x 120 x 65 mm
Spotřeba ks/m²: 32



Příslušenství, technické informace



Malty

K montáži obkladových pásků a zdění lícových cihel je pro dosažení nejlepšího výsledku nutno používat kvalitní příslušenství jako jsou speciální lepidla, spárovací hmoty a jednokrokové malty. Ty jsou vyvinuty přesně na míru pro lícové zdivo. Použitím této stavební chemie předejdete budoucím problémům jako jsou výkvěty, odmrznání materiálu či drolení spáry.

Zdicí malta pro cihly Terca ražené

- pro zdění ze silně savých cihel (nasákavost 10 – 22 %)
- lze použít v interiéru i exteriéru
- dostupné odstíny: šedá, bíloběžová, antracit



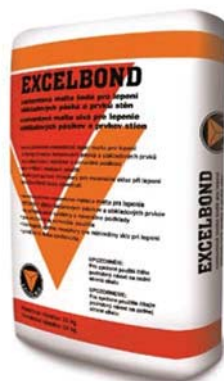
Zdicí malta pro cihly Terca Klinker

- pro zdění z cihel s nízkou nasákavostí (nasákavost 0 – 10 %)
- lze použít v interiéru i exteriéru
- dostupné odstíny: šedá, bíloběžová, antracit



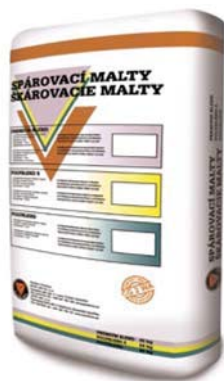
Lepidla

Při lepení obkladových pásků používejte pouze speciální lepidla k tomu určená.



Spárovací hmoty

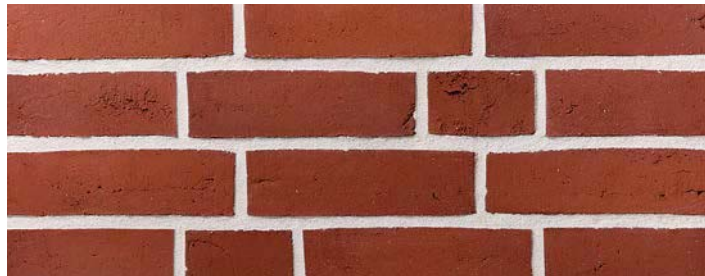
Pro spárování obkladových pásků Vám nabízíme mrazuvzdorné flexibilní spárovací hmoty. Vybrat si můžete ze široké škály odstínů.



Odstíny spárovací malty POLYBLEND S

Šedá		Krémová	
Světle šedá		Sahara	
Bíloběžová		Světle béžová	
Bílá		Mocca	
Tmavě šedá		Ořechově hnědá	
Antracit		Červenohnědá	
Černá		Hnědá	
Bahama		Tmavě hnědá	

Konečný vzhled lícového zdiva ovlivňuje i barva spárovací hmoty, která tvoří cca 10-15 % obložené plochy.



Použití spárovací malty - BÍLÉ



Použití spárovací malty - ČERNÉ



Použití spárovací malty - ŠEDÉ

NANO Impregnace

Fasády, komíny, parapety, ploty a cihlová dlažba jsou vystavovány nepříznivým vnějším vlivům, jako jsou např. deště, ostré sluneční záření a prach z ovzduší. Všechny tyto faktory mohou změnit vzhled použitého materiálu (výkvěty, plísně, mechy, atd.) Lícové cihly, obkladové pásy a dlažby ve většině případů již žádnou povrchovou úpravu nepotřebují, ale pro snadnou údržbu a zachování estetických vlastností produktů je doporučeno povrch na namáhaných místech ošetřit.



Výhody použití

- snadná aplikace
- impregnovaná plocha zůstává paro-propustná a neuzavře se
- chrání před usazováním nečistot a tvorbou plísní, mechů a cementových výkvětů
- usnadňuje následné čištění povrchu od těžko odstranitelné špíny – např. po olejových skvrnách, graffiti
- prodlužuje životnost fasády a dlažby
- snižuje čas a náklady vynaložené na údržbu, tím pádem se lícové cihly, pásy a dlažba stávají 100 % bezúdržbové
- kapalina je bez zápachu, ekologická a neobsahuje žádné nebezpečné látky
- zachovává stávající vzhled povrchu - bez lesklého nebo matného vzhledu

Nano Terca, Nano Penter

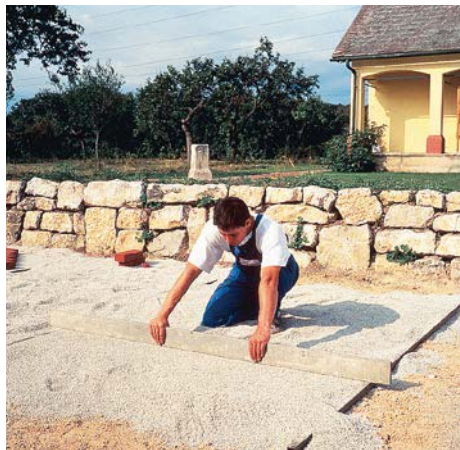
Nano Terca je transparentní impregnační nátěr na bázi nanočástic SiO_2 , vhodný pro aplikaci na svislé minerální povrchy. Přípravek Nano Penter se využívá na plochy vodorovné. Aplikace těchto přípravků vytváří samočistící schopnost ošetřeného povrchu, která v konečném důsledku šetří čas a náklady na běžnou údržbu. Provedená aplikace je bez zápachu, plně transparentní, vysoce prodyšná a s vysokou tepelnou odolností až do 120 °C. Pro úspěšný výsledek je nutné dodržet předepsaný pracovní postup – přípravek se používá při teplotách vyšších než 15 °C za takového počasí, aby 3–4 hodiny po aplikaci ošetřená plocha nebyla vystavena vlivu vody. Nanáší se v jedné vrstvě a orientační spotřeba na lícové cihly a pásy je 100–200 ml/m².



Kladení dlažby Penter

Rozeznáváme dva způsoby kladení dlažby Penter podle podkladu:

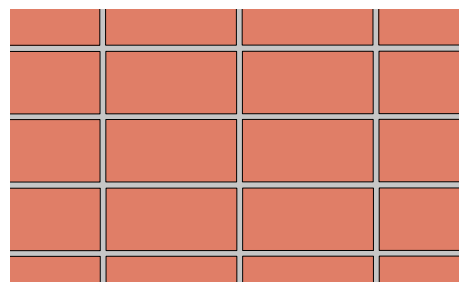
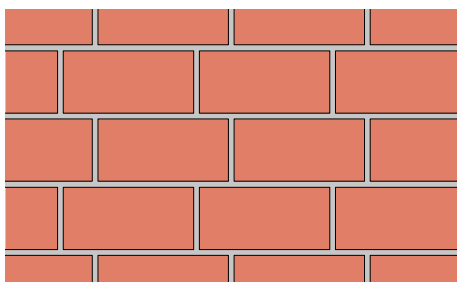
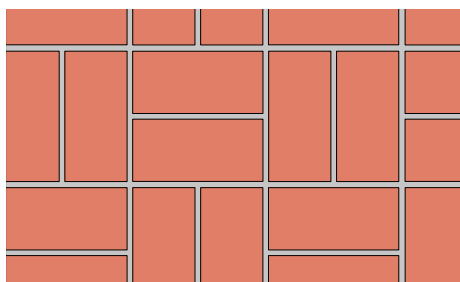
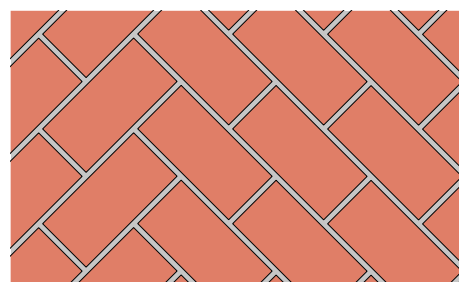
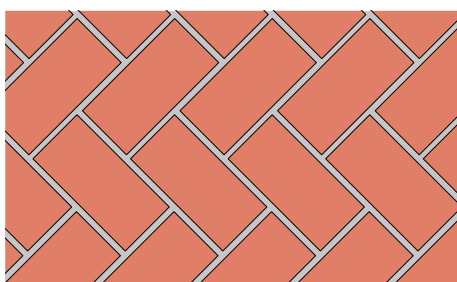
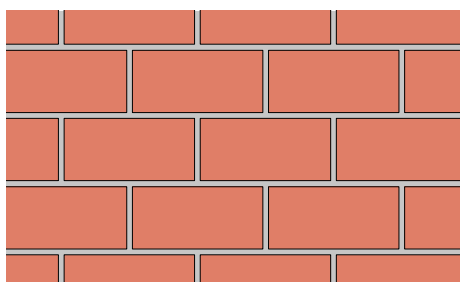
Dlažby ve štěrkovém loži



Dlažby v maltovém loži



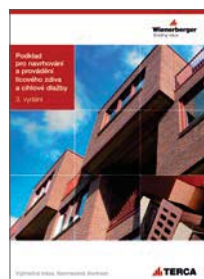
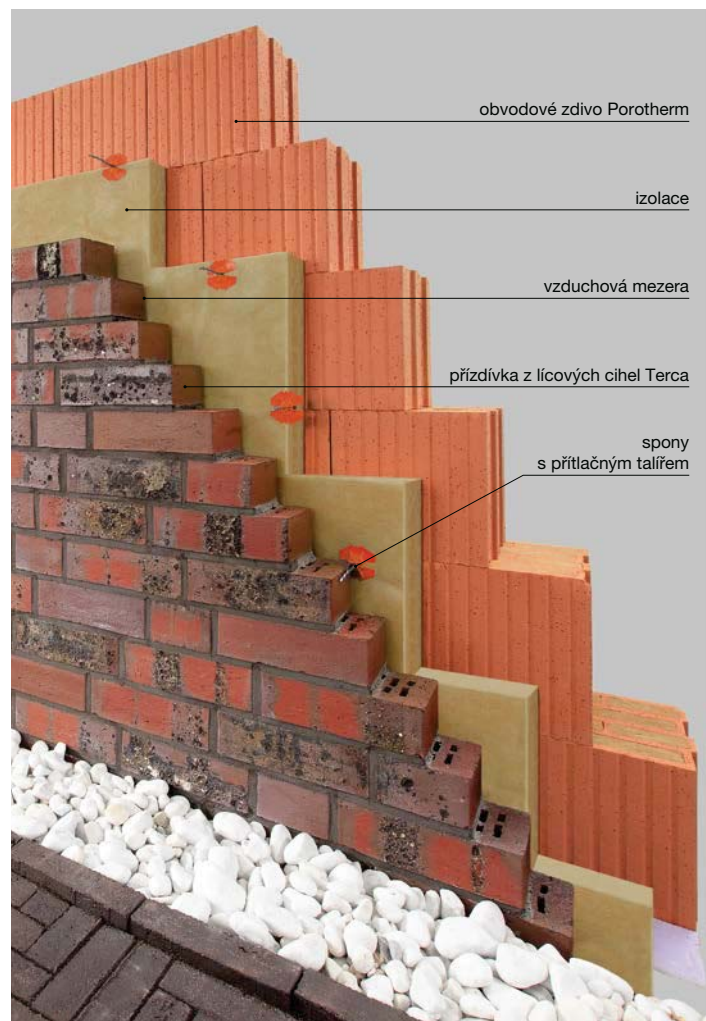
Příklady vazeb



Řešení fasády z lícového zdiva

Lícové cihly

Lícové cihly používáme na stavbu plotů, opěrných zdí, komínů, ale jejich hlavní doména je provětrávaná bezkontaktní fasáda, která má výborné parametry pro úsporu energie. Provětrávaná fasáda se skládá z obvodového zdiva, izolace, vzduchové mezery a přízdívky z lícových cihel Terca.

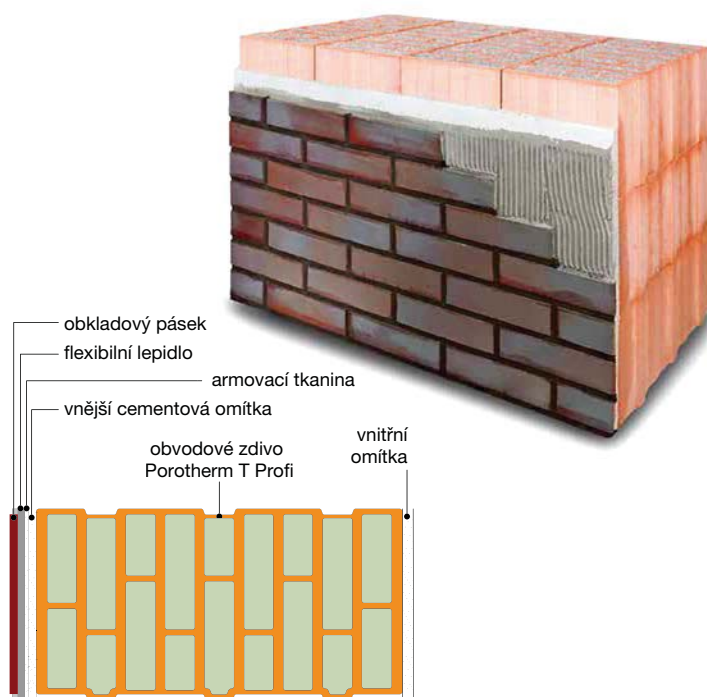


Více technických informací naleznete v našem katalogu **PODKLAD PRO NAVRHOVÁNÍ A PROVÁDĚNÍ LÍCOVÉHO ZDIVA A CIHLOVÉ DLAŽBY.**

Obkladové pásy

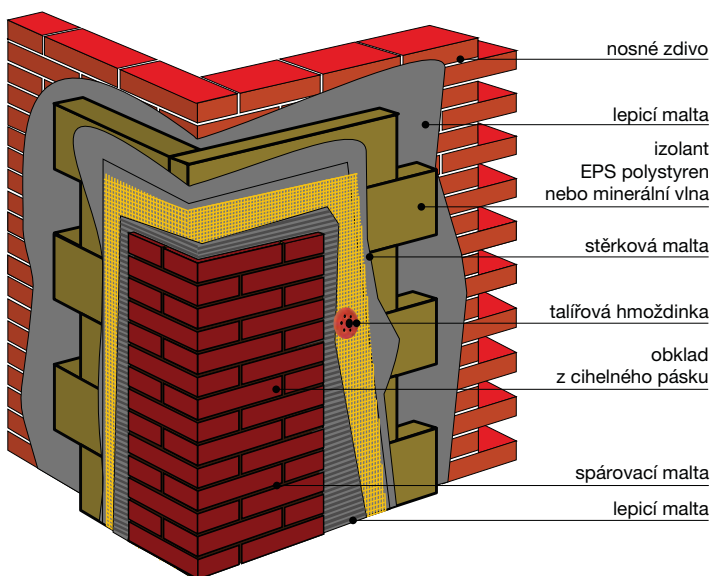
Obkladové pásy můžeme použít takřka kamkoliv. Při použití na fasádu máme dvě možnosti:

a) lepení přímo na obvodové zdivo



b) lepení na zateplovací systém

s použitím minerální vlny nebo polystyrenu (ETICS). Tento kontaktní zateplovací systém vyžaduje přesné dodržení technologického postupu a použití certifikovaných komponentů.



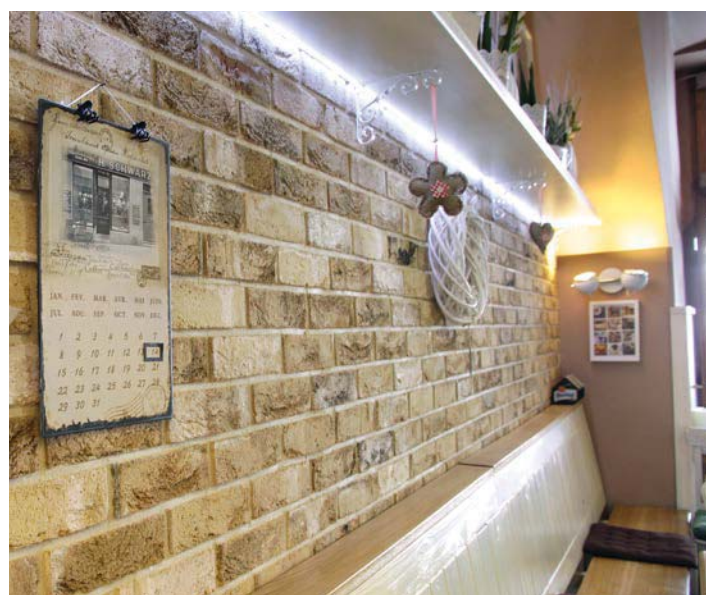
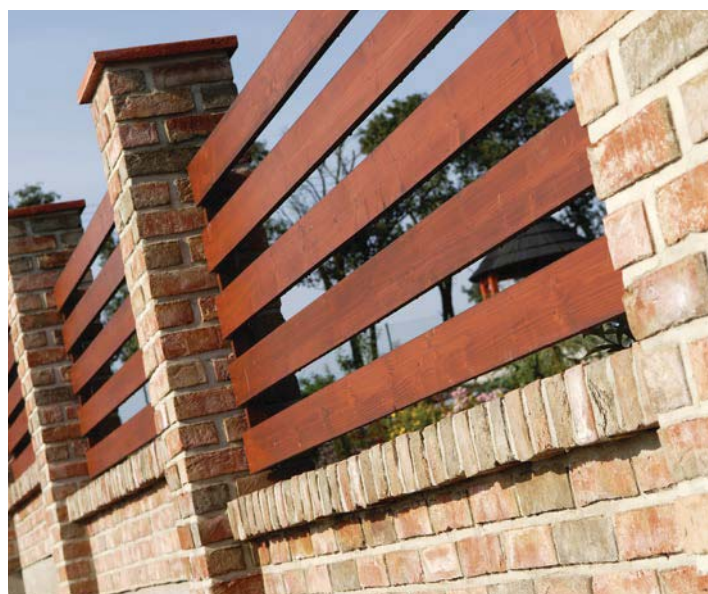
Ukázky použití lícových cihel a obkladových pásků Terca



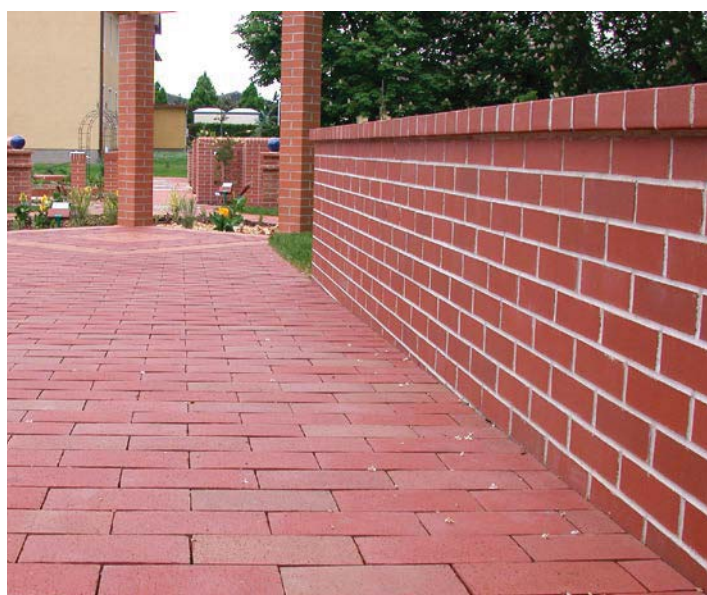
Ukázky použití lícových cihel a obkladových pásků Terca v kombinaci s omítkou



Ukázky dalšího použití lícových cihel a obkladových pásků Terca



Ukázky realizací z cihlové dlažby Penter



Katalog lícových cihel / pásků Terca a cihlové dlažby Penter

Specialista pro prodej
lícových cihel a dlažeb

Pavel Korous

mobil: +420 723 001 500

e-mail: pavel.korous@wienerberger.com

Prodejní sklad

Číčenice (3221)

Číčenice 101, 389 01 Vodňany

tel.: +420 383 822 180, gsm: 727 322 180

fax: 383 822 185



Wienerberger cihlářský průmysl, a. s.
Plachého 388/28

370 46 České Budějovice

tel.: +420 383 826 111

gsm: +420 727 326 111

fax: +420 383 826 315

www.wienerberger.cz; www.terca.cz

info@wienerberger.cz

zákaznická linka: 844 111 123


Wienerberger
Building Material Solutions