

TEKUTÁ KOTVA KOTVIX PS

Kotvix PS je polyesterové dvousložkové kotevní lepidlo pro široké použití v pevném i dutém podkladu s krátkou dobou tuhnutí.

Charakteristika:

- " pro pevný i dutý podklad
- " vysoký obsah pevných částic
- " snadná aplikace
- " tixotropní – lze používat ve vodorovné i svislé poloze
- " krátká doba tuhnutí

Příklady použití:

- ✓ vhodný do podkladu z betonu, plných cihel, lehčených tvárnic
- ✓ ke kotvení vrat, balustrád, zábradlí, žaluzií, okenních tabulí, antén, konzolí, kabelových lávek, pracovních strojů, ...

Technická data:

Báze:	nenasycený polyester
Konzistence:	tixotropní
Měrná hmotnost:	1,70 kg/l (při 20°C)
Trvanlivost:	v původních neotevřených baleních 18 měsíců od data výroby.
Skladovatelnost:	+5°C ÷ 25°C (v originálních obalech – chraňte před mrazem, vlhkem a přímým UV zářením)
Barva:	světle šedá (složka A béžová, složka B černá)
Balení:	kartuše 380 ml

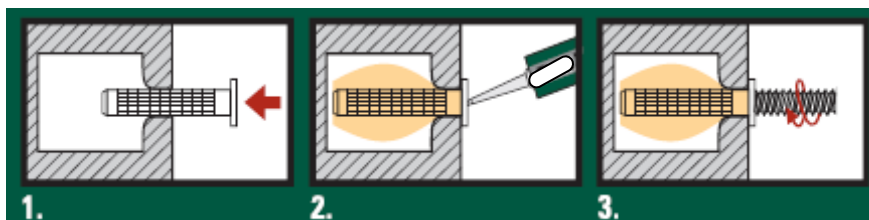
Potřebné příslušenství: Směšovací špičky, dvojité pistole na kartuše, rukávy pro fixaci v dutém materiálu, drátěný kartáč, vzduchová pumpička.

Podklad: Otvory musí být čisté, suché, bez volných částic a mastnoty.

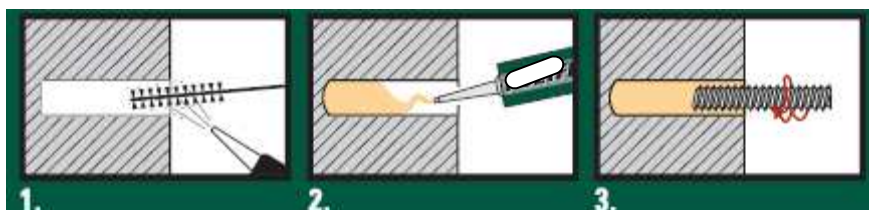
Manipulace s kartuší: Odšroubujte víčko kartuše, našroubujte na ni směšovací trysky, vsuňte kartuši do pistole, vytlačte tolik hmoty, aby obě komponenty v trysce tvořily homogenní světle šedou barvu (odstraňte prvních 10 ml).

Pracovní postup: Zvolte vhodný průměr vrtáku v závislosti na velikosti kotevní tyče. Z vyvrtaného otvoru odstraňte volné nečistoty kulatým kartáčem a vyfoukáním. Kotvený materiál musí být čistý. Při kotvení v dutém podkladu zasuněte pomocí špičky pistole rukáv o vhodném průměru (dutá cihla – rukáv 15 x 85, lehčené betonové panely – rukáv 15 x 130). Při kotvení v pevném podkladu naplňte otvor hmotou ze 2/3. Kotvený materiál vsuňte krouživým pohybem. Odšroubujte směšovací špičky a uzavřete kartuši.

DUTÝ PODKLAD



PEVNÝ PODKLAD



Tabulka doby zpracování a tuhnutí

Teplota podkladu	(°C)	0	5	10	15	20	25	30	35
Doba zpracování	(minut)	25	15	12	8	6	4	3	2
Doba tuhnutí	(minut)	180	120	90	60	45	30	20	15

Údaje pro kotevní tyči v dutých podkladech

Kotva		Provedení				Dovolené zatížení			
Rukáv	Tyč tř.5.8	Ø vrtáku	délka otvoru	výztužná délka	torzní moment	Dutá cihla f _{cm} : 4,50 MPa		Dutý panel f _{cm} : 6,00 MPa	
		(mm)	(mm)	(mm)	(N.m)	tah (kN)	střih (kN)	tah (kN)	střih (kN)
15/85	M8	16	90	85	4	0,40	1,10	-	-
15/85	M10	16	90	85	4	0,40	1,10	-	-
15/85	M12	16	90	85	4	0,40	1,10	-	-
15/130	M8	16	135	130	4	-	-	0,70	1,50
15/130	M10	16	135	130	4	-	-	0,70	1,50
15/130	M12	16	135	130	4	-	-	0,70	1,50

Údaje pro kotevní tyči v betonu

Kotva		Provedení				Pevnost	Dovolené zatížení	
Tyč. tř. 5.8	Ø vrtáku	výztužná délka	vzdálenost od kraje	vzd.mezi kotvami	torzní moment	charakt. pevnost	beton C20/25	beton C20/25
	(mm)	(mm)	(mm)	(mm)	(N.m)	tah (kN)	tah (kN)	střih (kN)
M8	10	80	80	160	10	12,9	4,3	5,8
M10	12	90	90	180	20	19,7	6,6	9,2
M12	14	110	110	220	40	32,8	10,9	13,4
M16	18	125	125	250	60	44,6	14,9	24,9
M20	24	170	170	340	100	75,8	25,3	39,2

Bezpečnostní faktor pro zatížení v tahu 3,0

Tabulka spotřeby (počtu kotev) v závislosti na otvoru

Kotva	Provedení v dutém podkladu		Provedení v betonu
	Rukáv 15/85	Rukáv 15/130	
	380 ml	380 ml	380 ml
M8	15	10	90/100
M10	15	10	50/55
M12	15	10	30/34
M16	-	-	16/18
M20	-	-	7/8

Viz tabulka závislosti průměru a délky tyčí

Mechanické vlastnosti

Kotvix PS	Jednotky	Norma	Průměrná hodnota
Pevnost v tlaku	(N/mm ²)	ASTM D695	63
Modul pevnosti	(N/mm ²)	ASTM D695	6300

Upozornění:

Před použitím zkontrolujte datum spotřeby, snášenlivost s podkladovým materiálem a teplotu okolního prostředí.

Bezpečnost:

Řiďte se instrukcemi na etiketě. Podrobnější informace naleznete v bezpečnostním listu, který obdržíte u prodejce.

Uvedené informace jsou poskytnuty na základě našich nejnovějších zkoušek, poznatků a zkušeností. Vzhledem ke skutečnosti, že nemáme vliv na správnost způsobu práce, nemůžeme převzít odpovědnost za výsledky použití tohoto výrobku. Před použitím doporučujeme výrobek na výtípném podkladu vyzkoušet. V případě vaší nejistoty před použitím našich výrobků kontaktujte naše technické oddělení.