

**Více než tradiční
BETON**



- Vodonepropustný beton
- Pro základy, jímky, kanalizace
- Pro náročné betonové konstrukce
- Beton s vysokou konečnou pevností
- Ručně i strojově zpracovatelný



Nová éra betonování pro profesionály i domácí kutily.

Baumit ProofBeton

Vysokopevnostní beton určený pro všechny běžné i náročné betonové konstrukce. Jeho mimořádnou vlastností je VODONEPROPUSTNOST, která umožňuje použití výrobku na všechny stavební konstrukce typu opěrných stěn, základů, kanalizace nebo podzemních staveb, které budou vystaveny působení vody.

- Třída pevnosti C 30/37
- Expoziční třída XC4, XF4
- Zrnitost 4 mm
- Spotřeba cca 20 kg/m²/cm
- Min. tloušťka pro vodonepropustné konstrukce 10 cm

INSPIRUJTE SE MOŽNOSTMI ZPRACOVÁNÍ



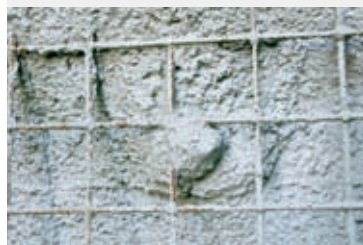
Výrobek Baumit ProofBeton lze zpracovávat jako běžný beton pomocí bubnové nebo kontinuální míchačky. Po smíchání směsi s předepsaným množstvím záměsové vody se připravená hmota uloží, zhutní a ošetří dle obecných zásad pro betonování.

UKLÁDÁNÍ DO BEDNĚNÍ



Při ukládání hmoty do bednění je možné směs zpracovávat a ukládat ručně nebo použít běžná strojní čerpadla určená pro dopravu betonové směsi. Hmotu ukládat ve vodorovných vrstvách po max. 30 cm v jedné vrstvě, vždy zhutnit (např. ponorný vibrátor) a pokračovat další vrstvou, která se nanáší do čerstvé vrstvy předchozí.

STŘÍKANÝ BETON



Baumit ProofBeton je možné zpracovávat i jako stříkaný beton pomocí strojního zařízení určeného pro mokré stříkání betonu. Na stěnu se doporučuje nanášet materiál v tloušťce cca 10–20 mm v jedné vrstvě. Při větších tloušťkách nanášet další vrstvu do zavadlé, avšak čerstvé vrstvy předchozí. Následné hutnění a ošetření směsi se opět řídí obecnými zásadami pro betonování.

Konkrétní parametry a zásady technologie pro přípravu podkladu a zpracování naleznete v příslušném technickém listu na www.baumit.cz

Váš Baumit poradce:

Baumit, spol. s r.o.
Průmyslová 1841, 250 01 Brandýs nad Labem
infolinka: 800 100 540
e-mail: info@baumit.cz
www.baumit.cz