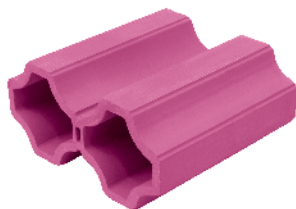
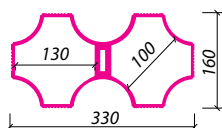


Speciální tvarovky HELUZ

Vínovka

Lze použít v interiéru na rozdělovací stěny, odkládací zídky, ve vinutých sklepech na ukládání lahví.



Technické údaje

Vínovka 1 liter	
Rozměry d x š x v (mm)	250 x 160 x 330
Hmotnost průměrná inf. (kg)	5,9
Nasákavost inf. (%)	20
Spotřeba (ks/m ²)	23,5
Paleta 118 x 100 zafóliovaná	72
Hmotnost palety prům. inf. (kg) ¹⁾	455

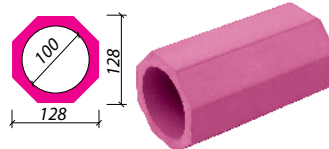
¹⁾ Při skladování chraňte vínovky před znečištěním a mechanickým poškozením. Palety s vínovkami se nesmí převážet na sobě.

Zdění z vínovek

Vínovky se vyzdívají s průběžnou svislou spárou (ne na vazbu). Při vyzdívání se ukládají jednotlivé tvarovky tak, jak byly vyráběné, vrchní část musí být nahoře. Spodní část se pozná podle otisku od výrobních podložek a je vždy nepatrně širší. Před zazdíváním se tvarovky musí namočit do čisté vody. Je to z důvodu lepší přilnavosti malty k cihelnému střepe a současně se zaplní póry vodou, takže nedochází ke vsakování malty a k nevhodnému zabarvování od vápenocementového pojiva. Konzistence malty musí být taková, aby se udržela tloušťka spáry cca 15 mm. Větší tloušťka spáry je nutná pro vyrovnání nepřesností v toleranci rozměrů. Při větších délkách zídek (stěn) je nutné ukládat do spár 1-2 ocelové vyztužovací dráty o průměru 5,5-6 mm s případným propojením do sloupků. Vlastní maltování se provádí mezi 2 dřevěné latičky umístěné po okraji zdiva, mezi které se nanáší zdicí malta. Před ukládáním vínovek se tyto latičky odstraní. Při vyzdívání je nutné dbát na to, aby lícový povrch nebyl zbytečně znečištěn maltou, příp. spárovací hmotou, neboť následné čištění je obtížné. Základ musí být řádně odizolovaný proti zemní vlhkosti. Spárování se provádí následně po vyzdění pomocí cementové malty, čistého cementu, případně jiných vhodných spárovacích hmot za pomoci ocelové spárovačky. Po vyspárování se může povrch vínovek očistit nahruho ocelovým nebo rýžovým kartáčem, případně omýt vodou.

Trativodka

Trativodky se používají zejména pro zemědělské meliorace, odvodnění základů, silnic, hřišť. Mohou sloužit též k dekoracím účelům, např. v okrasných plotech, stěnách v účelových místnostech veřejných budov.

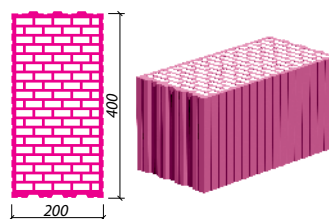


Technické údaje

Trativodka 10	
Rozměry d x š x v (mm)	250 x 100
Hmotnost průměrná inf. (kg)	2,5
Počet zmrazovacích cyklů	15
Nasákavost inf. (%)	20
Spotřeba (ks/bm)	4
Paleta 118 x 100 zafóliovaná	320
Hmotnost palety prům. inf. (kg)	830

HELUZ 20 2in1

Používají se pro izolaci paty komínu.



Technické údaje

HELUZ 20 2in1	
Rozměry d x š x v (mm)	400 x 200 x 249
Hmotnost průměrná inf. (kg)	15,5
Spotřeba (ks/komín)	2
Paleta 134 x 100 zafóliovaná	72
Hmotnost palety prům. inf. (kg)	1146