

BEST – UNIKA 10 příčková

BEST – UNIKA 10 dělitelná

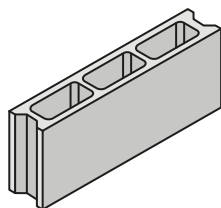
BEST – UNIKA 10 rohová/dělitelná

BEST – UNIKA 15 příčková

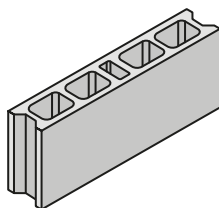
BEST – UNIKA 15 rohová/dělitelná

BEST – UNIKA 15 dvourohová/dělitelná

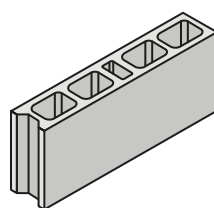
BEST – UNIKA 15 překladová



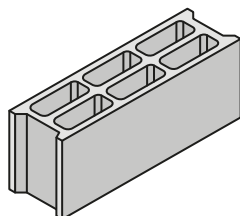
BEST – UNIKA 10 příčková



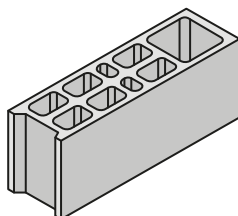
BEST – UNIKA 10 dělitelná



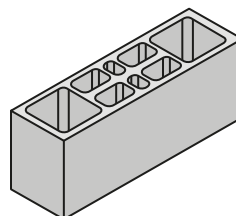
BEST – UNIKA 10 rohová/dělitelná



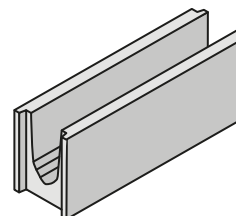
BEST – UNIKA 15 příčková



BEST – UNIKA 15 rohová/dělitelná



BEST – UNIKA 15 dvourohová/dělitelná

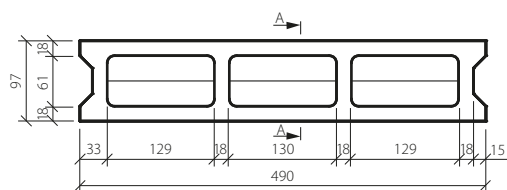


BEST – UNIKA 15 překladová

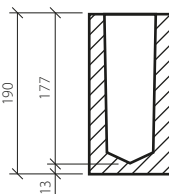
- **dutinové tvarovky z prostého vibrolisovaného betonu vhodné pro:**
 - zhotovení příček a ostatního nenosného nezatepleného zdiva
- **moderní technologie výroby zajišťuje především vynikající vlastnosti tvarovek, zejména:**
 - vysokou pevnost, mrazuvzdornost
 - minimální nasákavost
 - nehořlavost a požární odolnost
- **výhody BEST – ZDICÍHO SYSTÉMU UNIKA:**
 - nízké pořizovací náklady
 - v kombinaci s vnitřním zateplením výrazné energetické úspory při provozu
 - promyšlený stavební systém
 - akusticky a ekologicky příznivý materiál
- **tvárnice BEST – UNIKA 15 mají pro snadnou manipulaci opatřena dna uchopovacími otvory**
- **tvárnice splňují podmínky vyhlášky Státního úřadu pro jadernou bezpečnost o radiační ochraně č. 307/2002 Sb.**

ROZMĚROVÉ A HMOTNOSTNÍ ÚDAJE

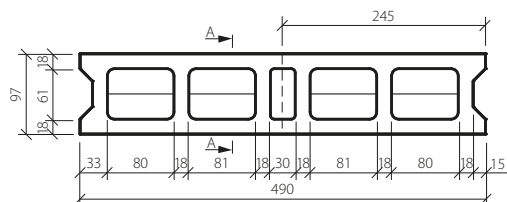
název	skladebné rozměry (mm)			spotřeba			orientační množství (ks)		hmotnost (kg)		pevnost v tlaku (dle ČSN EN 772-1) MPa	
	tloušťka	délka	výška	ks/m²	ks/m³	ks/bm	vrstva	paleta	ks	paleta		
ložení na paletě – varianta „BEST – UNIKA 15 průběžná + rohová“												
BEST – UNIKA 15 průběžná	150	490	200	10	67	2	16	14	84	16	1548	6,0
BEST – UNIKA 15 rohová/dělitelná	150	490	200	10	67	2		2	12	17		6,0
ložení na paletě – varianta „BEST – UNIKA 15 rohová“												
BEST – UNIKA 15 rohová/dělitelná	150	490	200	10	67	2	16	8	48	17	1584	6,0
BEST – UNIKA 15 dvourohová/dělitelná	150	490	200	10	67	2		8	48	16		6,0
ložení na paletě – varianta „BEST – UNIKA 15 překladová“												
BEST – UNIKA 15 překladová	150	490	200	-	-	2	14	-	84	19	1596	6,0
ložení na paletě – varianta „BEST – UNIKA 10“												
BEST – UNIKA 10 průběžná	100	490	200	10	100	2	24	20	120	11	1608	6,0
BEST – UNIKA 10 dělitelná	100	490	200	10	100	2		2	12	12		6,0
BEST – UNIKA 10 rohová/dělitelná	100	490	200	10	100	2		2	12	12		6,0



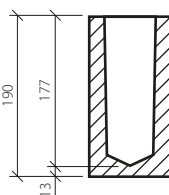
BEST – UNIKA 10 přičková
- půdorys



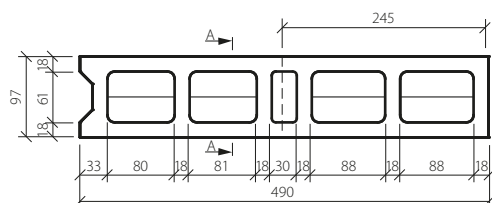
BEST – UNIKA 10 přičková
- řez A-A



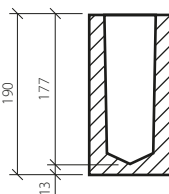
BEST – UNIKA 10 dělitelná
- půdorys



BEST – UNIKA 10 dělitelná
- řez A-A



BEST – UNIKA 10 rohová/dělitelná
- půdorys

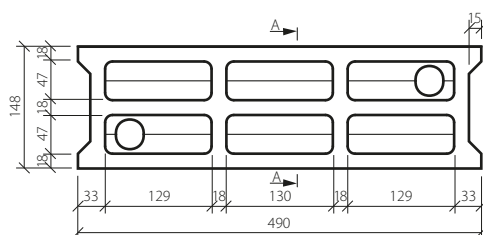


BEST – UNIKA 10 rohová/dělitelná
- řez A-A

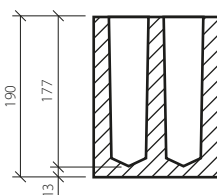
BEST – ZDICÍ SYSTÉM UNIKA VNITŘNÍ



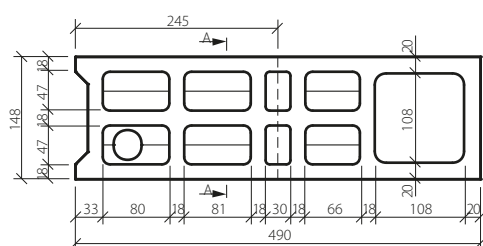
TECHNICKÝ VÝKRES - VÝROBNÍ ROZMĚRY (mm)



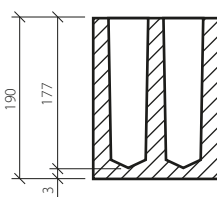
BEST – UNIKA 15 příčková
- půdorys



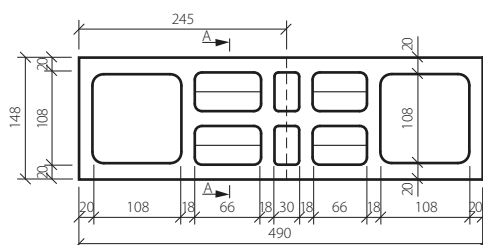
BEST – UNIKA 15 příčková
- řez A-A



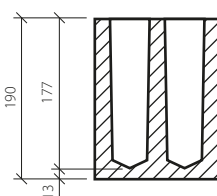
BEST – UNIKA 15 rohová/dělitelná
- půdorys



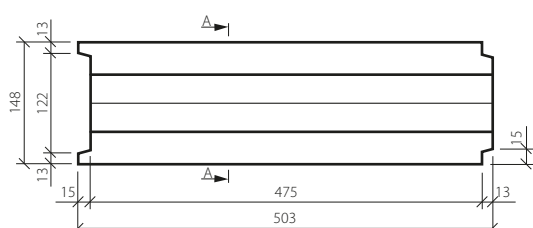
BEST – UNIKA 15 rohová/dělitelná
- řez A-A



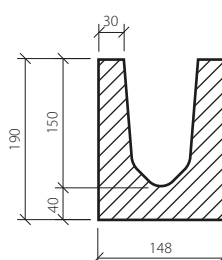
BEST – UNIKA 15 dvourohová/dělitelná
- půdorys



BEST – UNIKA 15 dvourohová/dělitelná
- řez A-A

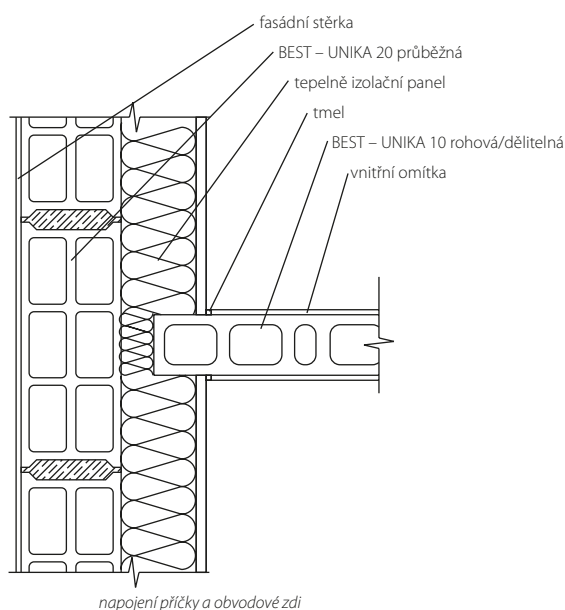


BEST – UNIKA 15 překladová
- půdorys



BEST – UNIKA 15 překladová
- řez A-A

- tvárnice jsou ukládány přímo na odizolovanou základovou desku, v případě vnitřního zateplení na extrudovaný polystyren
- zdění tvárnic se provádí převazbou o polovinu, popř. o třetinu délky tvárnice
- zdění tvárnic se provádí na sraz, dnem vzhůru na cementovou maltu, pouze u překladové se provádí na sraz, dnem dolů (vytvoření tzv. koryta pro vložení armatury a zalití betonem)
- spáry mezi tvárnicemi jsou vyplněny cementovou maltou
- kraje příček jsou tvořeny rohovými tvarovkami, které se probetonovávají v celé své výšce bez nutnosti užití armatury
- v případě vnitřního zateplení je nutné vytvořit mezeru o šířce 100 - 120 mm mezi příčkou a obvodovou zdí



UPOZORŮJEME

- při provádění staveb je třeba dodržet zásady norem ČSN P ENV 13670 -1 – Provádění betonových konstrukcí a ČSN EN 206 -1 (73 2403) – Beton
- spotřeba materiálu je pouze orientační, v praxi je nutné počítat s cca 10 – 20% prořezem a odpadem materiálu

NORMY A CERTIFIKÁTY

- zdicí prvky BEST – UNIKA VNITŘNÍ jsou vyráběny a kontrolovány podle evropské harmonizované normy ČSN EN 771-3:

název	výška	výrobní norma	nejvyšší odchylka od deklarovaných rozměrů	
			šířka a délka	výška
BEST – UNIKA VNITŘNÍ	200 mm	ČSN EN 771-3	+3/-5 mm	+3/-5 mm

ISO 9001

Certifikát systému managementu kvality
udělil TZÚS Praha, s.p. - Certifikační orgán
č. 3001 pro certifikaci systémů managementu.

ISO 14001

Certifikát systému environmentálního managementu
udělil TZÚS Praha, s.p. - Certifikační orgán
č. 3001 pro certifikaci systémů managementu.

OHSAS 18001

Certifikát systému managementu BOZP
udělil TZÚS Praha, s.p. - Certifikační orgán
č. 3001 pro certifikaci systémů managementu.

