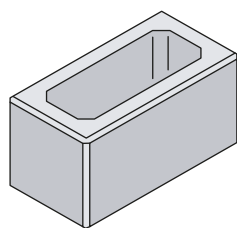
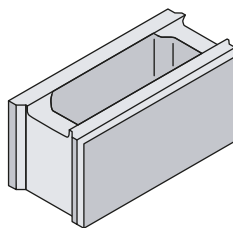


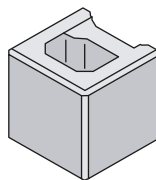
BEST – LUNETA® I - IV



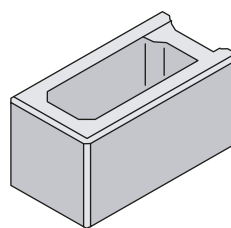
BEST – LUNETA I



BEST – LUNETA II



BEST – LUNETA III



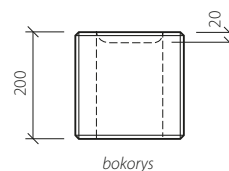
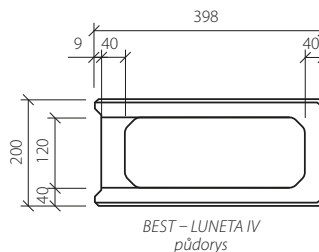
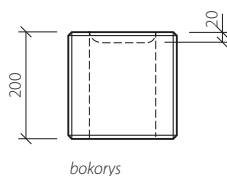
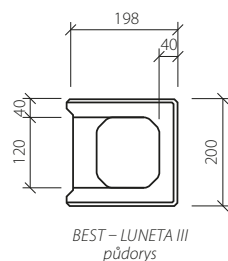
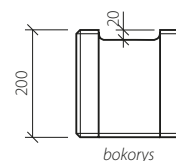
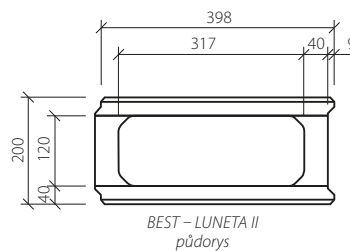
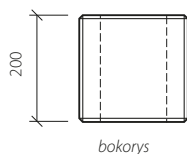
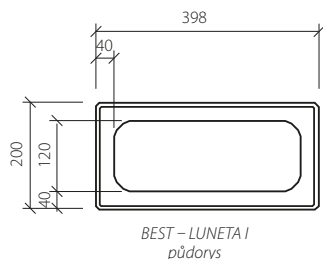
BEST – LUNETA IV

- **moderní univerzální zdicí tvarovky z prostého vibrolisovaného betonu s hladkou pohledovou stěnou**
- **pro svoji vysokou pevnost a mrazuvzdornost jsou vhodné zejména pro:**
 - veškeré ploty a plotové zdi
 - dělicí, protihlukové a okrasné zdi
 - podezdívky a sokly budov
- **pro uchycení plotových výplní jsou k dispozici pozinkované úchyty různých délek a tvarů**
- **prvek BEST – LUNETA I doporučujeme pro sloupky 20 x 40 i 40 x 40 cm**
- **prvky trvale impregnovány proti znečištění a pro zvýšení odolnosti povrchu proti chemickým rozmrazovacím látkám**

ROZMĚROVÉ A HMOTNOSTNÍ ÚDAJE

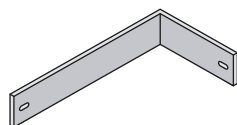
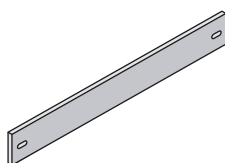
název	skladebné rozměry (mm)			počet ks/m ²	množství (ks)		hmotnost (kg)		poznámka
	výška	délka	šířka		vrstva	paleta	ks	paleta	
BEST – LUNETA I	200	400	200	-	12	60	18,5	1110	pohledová ze 4 stran; pro sloupky 20 x 40 cm a 40 x 40 cm
BEST – LUNETA II	200	400	200	12,5	12	60	18,0	1080	pro vytvoření průběžné podezdívky
BEST – LUNETA III	200	200	200	-	24	120	10,5	1260	koncový prvek
BEST – LUNETA IV	200	400	200	-	12	60	18,0	1080	koncový prvek

název	rozměry (mm)			hmotnost (kg) ks	poznámka
	výška	délka	tloušťka		
ÚCHYT PLOTOVÉ VÝPLNĚ I	50	400	5	0,8	k upevnění 1 ks výplně, pozinkovaný plech
ÚCHYT PLOTOVÉ VÝPLNĚ II	50	600	5	1,3	k upevnění 2 ks výplně pro sloupky široké 400 mm, pozinkovaný plech
ÚCHYT PLOTOVÉ VÝPLNĚ III	50	600	5	1,3	k upevnění 2 ks výplně pro sloupky široké 400 mm, rohový, pozinkovaný plech
ÚCHYT PLOTOVÉ VÝPLNĚ IV	50	800	5	1,7	k upevnění 2 ks výplně pro sloupky široké 600 mm, pozinkovaný plech

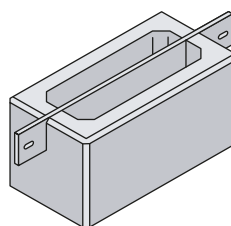


DOPORUČENÍ PŘI OSAZOVÁNÍ ÚCHYTŮ PLOTOVÉ VÝPLNĚ

- uchycení plotové výplně k pilířům se provádí volným šroubovým spojem ke kotevnímu železu dodávanému firmou BEST, které prochází výřezem v tvarovce; takové provedení respektuje dilatační pohyb jakéhokoli materiálu plotové výplně při klimatických změnách
- prostupy a otvory v plotových prvcích lze provádět řezáním a vrtáním, v žádném případě nedoporučujeme sekání, neboť údery kladiva mohou způsobit poškození stěny tvarovky



ukázky úchytů plotových výplní



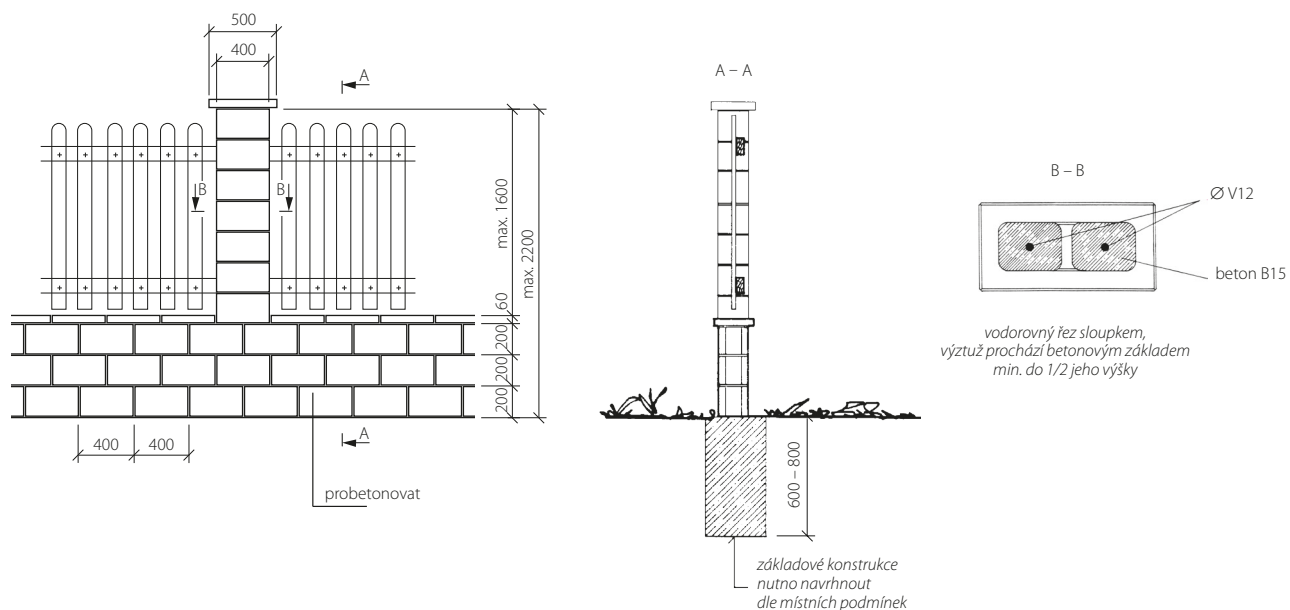
příklad kotvení plotové výplně do sloupku

UPOZORŇUJEME

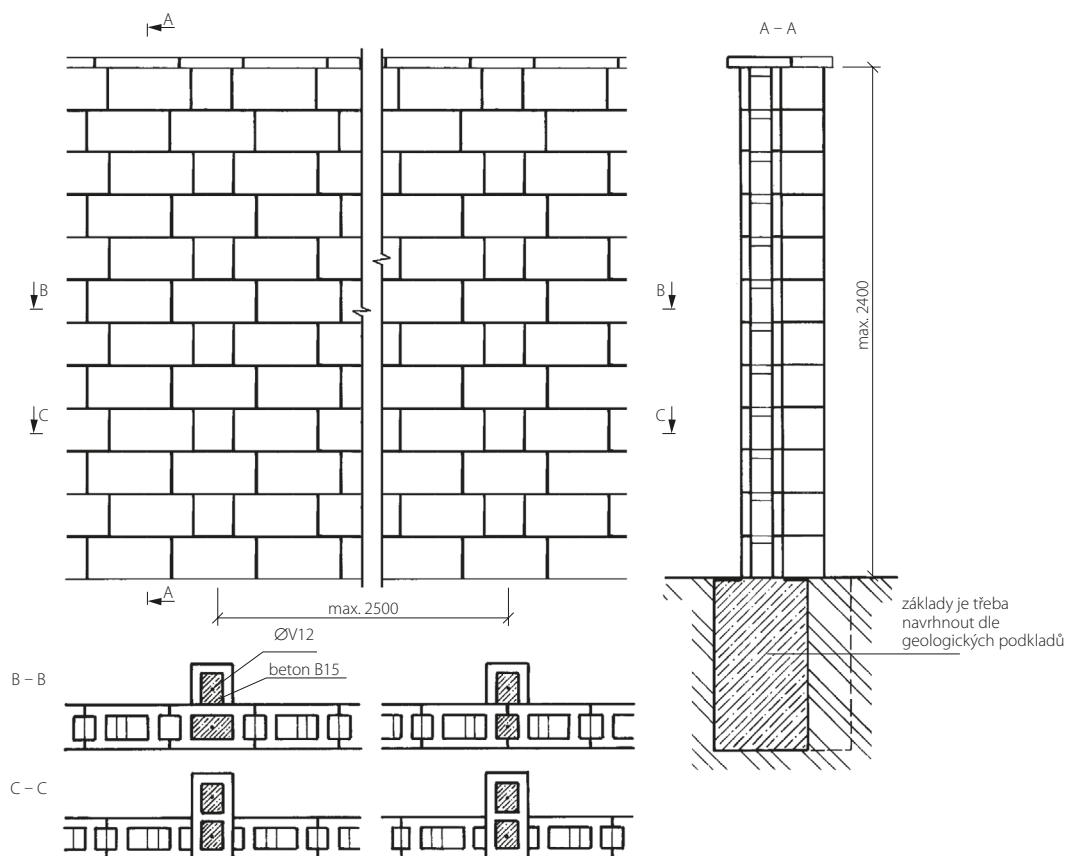
- tvarovky se osazují na betonový základový pás, doporučujeme izolaci základu, případně zadní části zdi
- vyšší stěny je nutno posoudit s ohledem na geologické poměry a zatížení v daném místě a doložit statickým výpočtem
- tvarovky je možno zpevnit železobetonovými svislými ztužujícími prvky; při navazování výztuží se musí armatury překrývat
- **spotřeba výplňového betonu při výstavbě z prvků BEST – LUNETA je cca 0,1 m³ betonu na 1 m² zdi nebo plotu**

DOPORUČUJEME

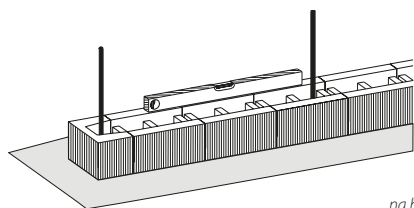
- při osazení BEST – ZÁKRYTOVÉ DESKY I - V doporučujeme použít pro celou srazovou plochu silikon; zabráníme tak pronikání srážkových vod spárami na vlastní podezdívku
- v případě izolace betonového základu doporučujeme stěrkovou izolaci



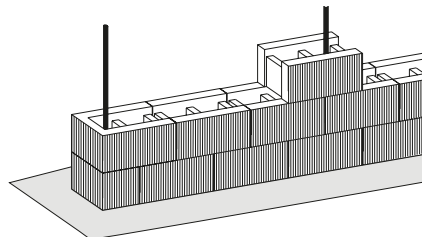
*doporučené provedení základu (nutno posoudit dle místních geologických podmínek),
výztužní vrstev ocelovou výztuží a betonovou záhlvkou*



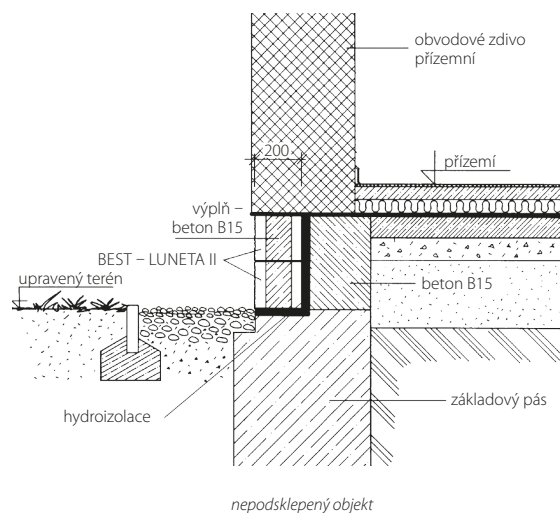
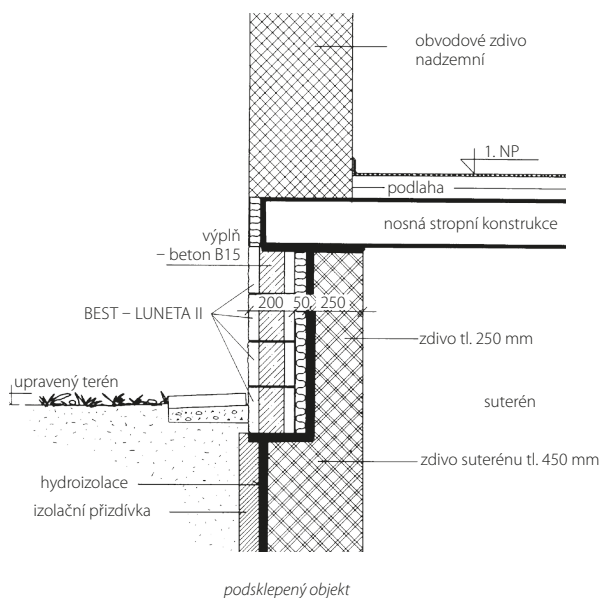
*doporučené provedení volně stojící zdi z tvarovek BEST – LUNETA,
základy nutno posoudit dle místních geologických podmínek*



osazení jednotlivých řad tvarovek
na betonový základový pás; proarmování;
následné vyplnění tvarovek betonem v celé výšce zdi



TECHNICKÁ DOPORUČENÍ PRO STAVBU SOKLOVÉHO ZDIVA



NORMY A CERTIFIKÁTY

plotové prvky BEST – LUNETA I - IV jsou vyráběny a kontrolovány podle evropské harmonizované normy ČSN EN 771-3 ed.2:

název	výška	výrobní norma	nejvyšší odchylka od deklarovaných rozměrů	
			šířka a délka	výška
BEST – LUNETA I - IV	200 mm	ČSN EN 771-3 ed.2	+3/-5 mm	+3/-5 mm

ISO 9001

Certifikát systému managementu kvality
udělil TZÚS Praha, s.p. - Certifikační orgán
č. 3001 pro certifikaci systémů managementu.

ISO 14001

Certifikát systému environmentálního managementu
udělil TZÚS Praha, s.p. - Certifikační orgán
č. 3001 pro certifikaci systémů managementu.

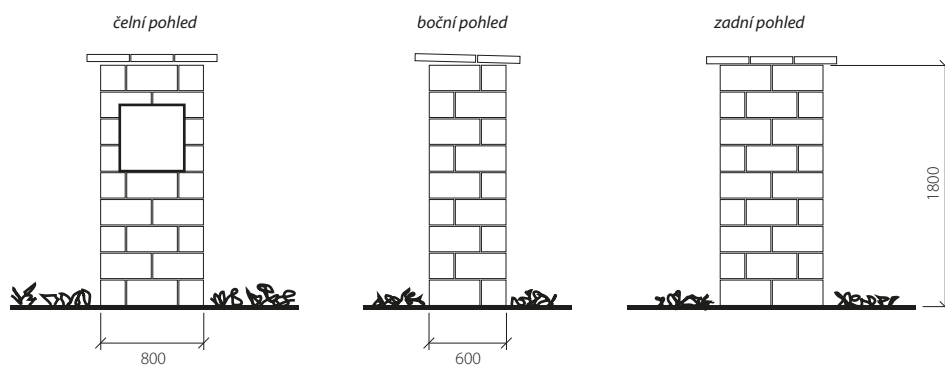
OHSAS 18001

Certifikát systému managementu BOZP
udělil TZÚS Praha, s.p. - Certifikační orgán
č. 3001 pro certifikaci systémů managementu.

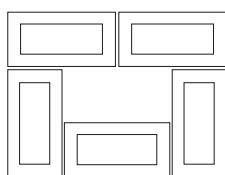


BEST – LUNETA® I - IV

PILÍŘ PRO JEDNO ODBĚRNÉ MÍSTO

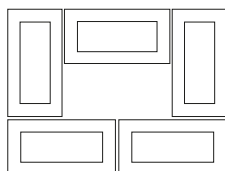
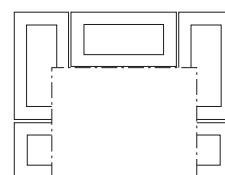


snížení výšky pilíře je možno konzultovat s místně příslušným elektroizvodným závodem



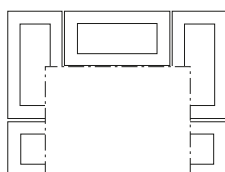
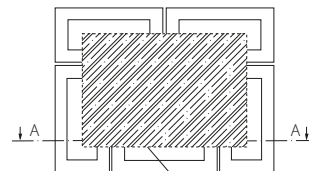
1., 3., 5. vrstva
BEST – LUNETA I 5 ks

8. vrstva
BEST – LUNETA I 4 ks
(prvky se upravují řezáním)



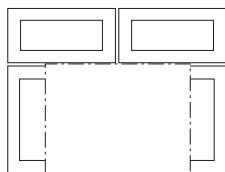
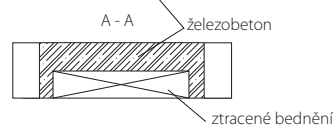
2., 4. vrstva
BEST – LUNETA I 5 ks

9. vrstva
BEST – LUNETA I 5 ks
(prvky se upravují řezáním)



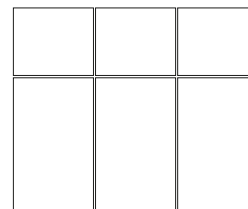
6. vrstva
BEST – LUNETA I 4 ks
(prvky se upravují řezáním)

9. vrstva - řez

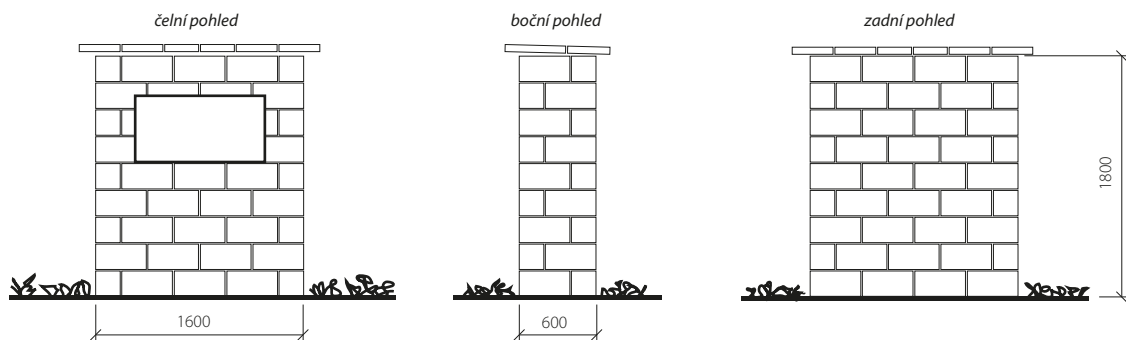


7. vrstva
BEST – LUNETA I 4 ks
(prvky se upravují řezáním)

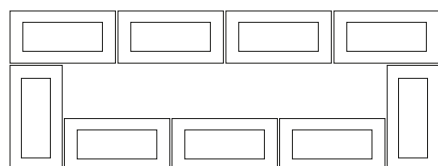
10. vrstva
BEST – ZÁKRYTOVÁ DESKA I 5 ks



■ použité prvky: BEST – LUNETA I
BEST – ZÁKRYTOVÁ DESKA I

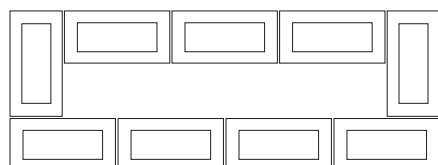
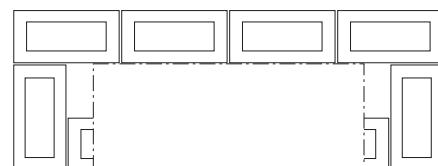


snížení výšky pilíře je možno konzultovat s místně příslušným elektroizvodným zdvodem



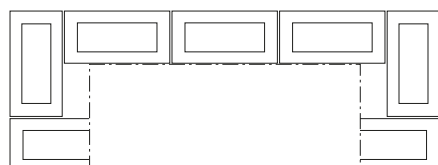
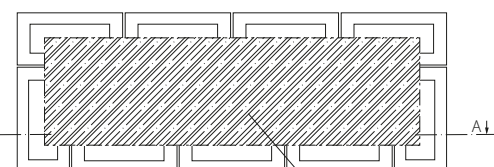
1., 3., 5. vrstva
BEST – LUNETA I 9 ks

7. vrstva
BEST – LUNETA I 7 ks
(prvky se upravují řezáním)



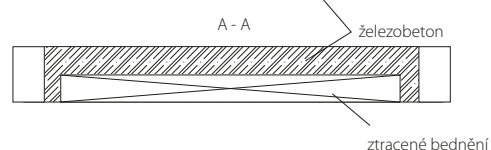
2., 4. vrstva
BEST – LUNETA I 9 ks

9. vrstva
BEST – LUNETA I 9 ks
(prvky se upravují řezáním)



6., 8. vrstva
BEST – LUNETA I 7 ks
(prvky se upravují řezáním)

9. vrstva - řez



■ použité prvky: BEST – LUNETA I
BEST – ZÁKRYTOVÁ DESKA I

10. vrstva
BEST – ZÁKRYTOVÁ DESKA I 9 ks
(prvky se upravují řezáním)



DOPORUČUJEME

- při osazení BEST – ZÁKRYTOVÉ DESKY I - V doporučujeme použít pro celou srazovou plochu silikon; zabráníme tak pronikání srážkových vod spárami na vlastní podezdívku
- při objednávce pilíře je nutné zákazníkem stanovit rozměry skříně pro odběrné místo

NORMY A CERTIFIKÁTY

- plotové prvky BEST – LUNETA I - IV jsou vyráběny a kontrolovány podle evropské harmonizované normy ČSN EN 771-3 ed.2:

název	výška	výrobní norma	nejvyšší odchylka od deklarovaných rozměrů	
			šířka a délka	výška
BEST – LUNETA I - IV	200 mm	ČSN EN 771-3 ed.2	+3/-5 mm	+3/-5 mm

ISO 9001

Certifikát systému managementu kvality
udělil TZÚS Praha, s.p. - Certifikační orgán
č. 3001 pro certifikaci systémů managementu.

ISO 14001

Certifikát systému environmentálního managementu
udělil TZÚS Praha, s.p. - Certifikační orgán
č. 3001 pro certifikaci systémů managementu.

OHSAS 18001

Certifikát systému managementu BOZP
udělil TZÚS Praha, s.p. - Certifikační orgán
č. 3001 pro certifikaci systémů managementu.

