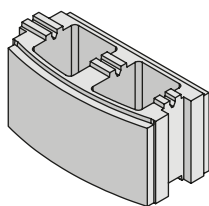
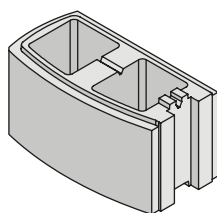


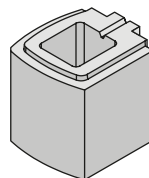
BEST – GRADA® I - III



BEST – GRADA I



BEST – GRADA II



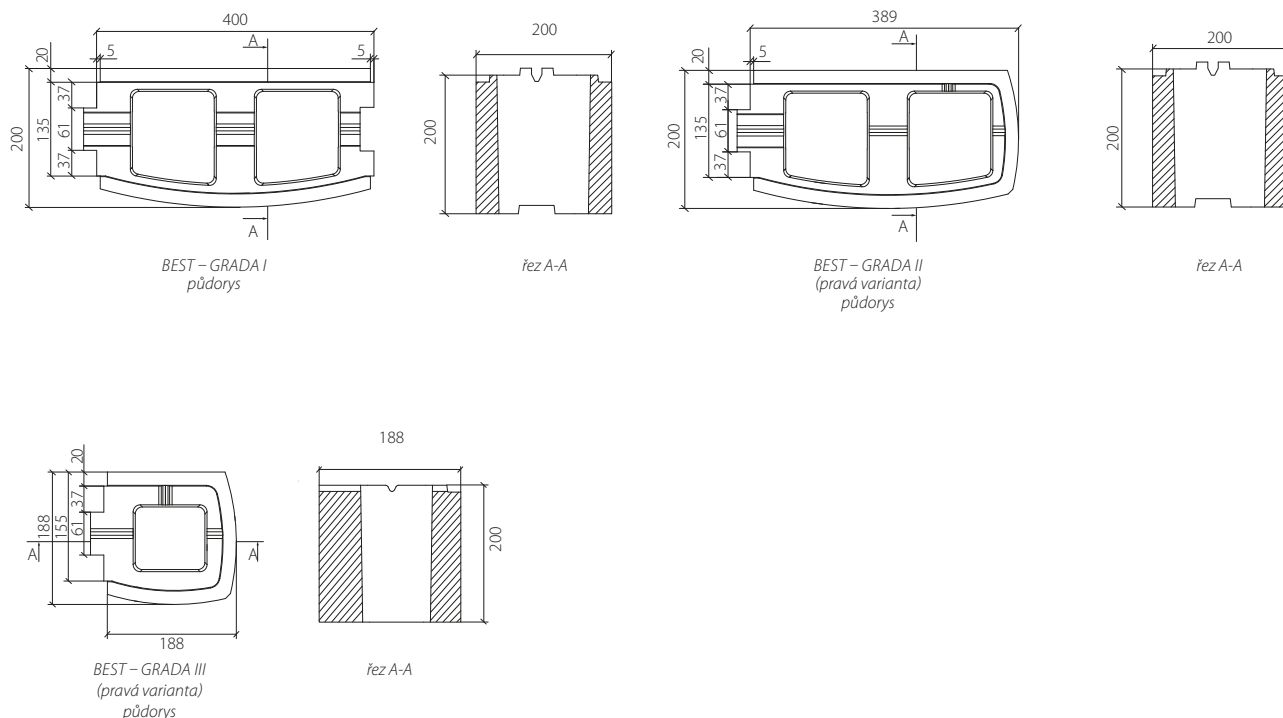
BEST – GRADA III

- **moderní univerzální zdicí tvarovky z prostého vibrolisovaného betonu s hladkou pohledovou stranou**
- **pro svoji vysokou pevnost a mrazuvzdornost jsou vhodné zejména pro:**
 - veškeré ploty a plotové zdi
 - dělicí, protihlukové a okrasné zdi
 - podezdívky a sokly budov
- **při stavbě plotu lze kombinovat řady tvarovek s pohledovou rovnou stěnou s řadami prvků otočených vyklenutou stranou**
- **pro uchycení plotových výplní jsou k dispozici pozinkované úchyty různých délek a tvarů**
- **prvky chráněny trvalou impregnací**

ROZMĚROVÉ A HMOTNOSTNÍ ÚDAJE

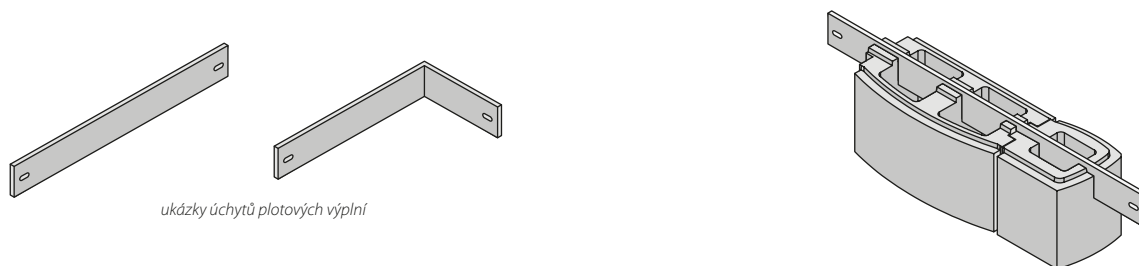
název	skladebné rozměry (mm)			počet ks/m ²	množství (ks)		hmotnost (kg)		poznámka
	výška	délka	šířka		vrstva	paleta	ks	paleta	
BEST – GRADA I	200	400	200	12,5	12	60	18,4	1104	průběžný prvek
BEST – GRADA II	200	389	200	-	3 levé + 3 pravé	30	17,9	537	koncový a rohový kámen, levý, pravý
BEST – GRADA III	200	188	188	-	12 levých + 12 pravých	120	10,6	1272	poloviční koncový a rohový kámen, levý, pravý

název	rozměry (mm)			hmotnost (kg) ks	poznámka
	výška	délka	tloušťka		
ÚCHYT PLOTOVÉ VÝPLNĚ I	50	400	5	0,8	k upevnění 1 ks výplně, pozinkovaný plech
ÚCHYT PLOTOVÉ VÝPLNĚ III	50	600	5	1,3	k upevnění 1 ks výplně, rohový, pozinkovaný plech
ÚCHYT PLOTOVÉ VÝPLNĚ IV	50	800	5	1,7	k upevnění 2 ks výplně pro sloupky široké 600 mm, pozinkovaný plech



DOPORUČENÍ PŘI OSAZOVÁNÍ ÚCHYTŮ PLOTOVÉ VÝPLNĚ

- uchycení plotové výplně k pilířům se provádí volným šroubovým spojem ke kotevnímu železu dodávanému firmou BEST, které prochází výřezem v tvarovce; takové provedení respektuje dilatační pohyb jakéhokoli materiálu plotové výplně při klimatických změnách
- prostupy a otvory v plotových prvcích lze provádět řezáním a vrtáním, v žádném případě nedoporučujeme sekání, neboť údery kladiva mohou způsobit poškození stěny tvarovky



ukázky úchytů plotových výplní

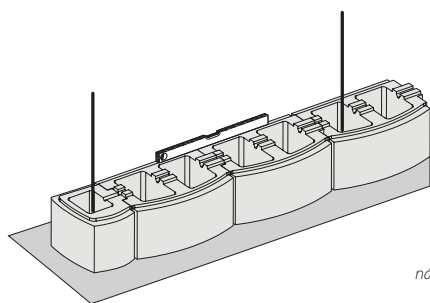
UPOZORŇUJEME

- tvarovky se osazují na betonový základový pás, doporučujeme izolaci základu, případně zadní části zdi
- vyšší stěny je nutno posoudit s ohledem na geologické poměry a zatížení v daném místě a doložit statickým výpočtem
- tvarovky je možno zpevnit železobetonovými svislými ztužujícími prvky
- **spotřeba výplňového betonu při výstavbě z prvků BEST – GRADA I a II činí 0,08 m³/m² plotu, u prvku BEST – GRADA III 0,05 m³/m²**

DOPORUČUJEME

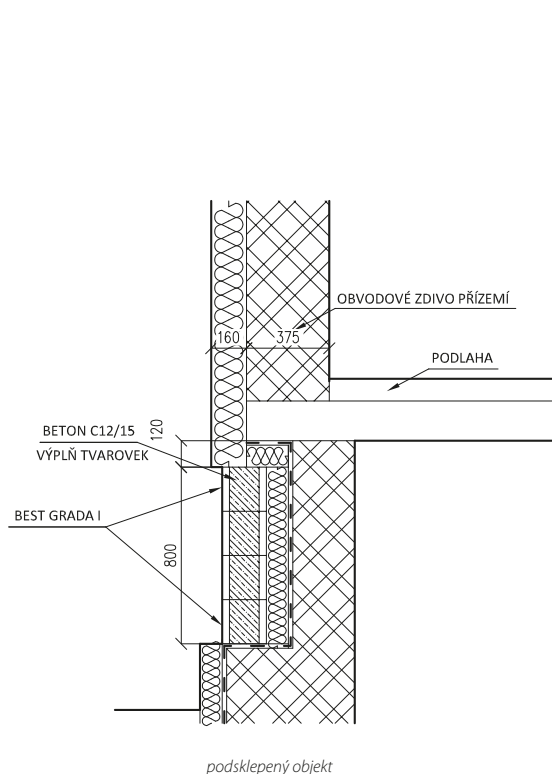
- při osazení BEST – ZÁKRYTOVÉ DESKY I - V doporučujeme použít pro celou srazovou plochu silikon; zabráníme tak pronikání srážkových vod spárami na vlastní podezdívku
- v případě izolace betonového základu doporučujeme stěrkovou izolaci



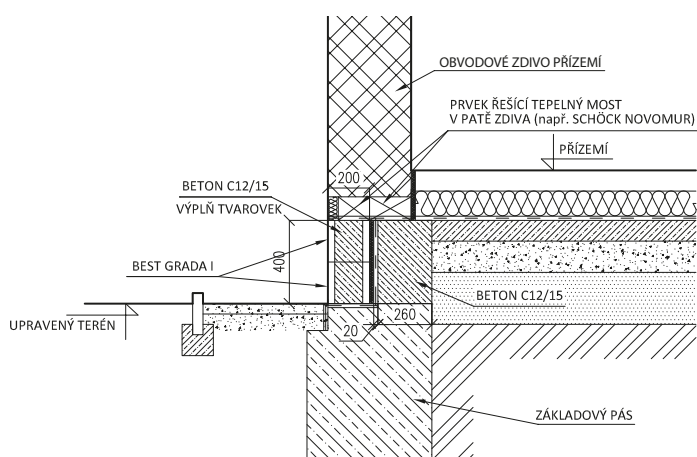


osazení jednotlivých řad tvarovek
na betonový základový pás; proarmování;
následné vyplnění tvarovek betonem v celé výšce zdi

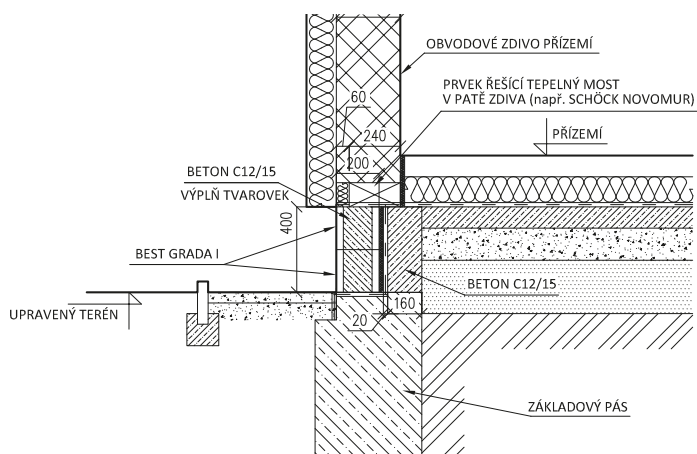
TECHNICKÁ DOPORUČENÍ PRO STAVBU SOKLOVÉHO ZDIVA



podsklepený objekt



nepodsklepený objekt varianta 1



nepodsklepený objekt varianta 2

NORMY A CERTIFIKÁTY

plotové prvky BEST – GRADA I - III jsou vyráběny a kontrolovány podle evropské harmonizované normy ČSN EN 771-3 ed.2:

název	výška	výrobní norma	nejvyšší odchylka od deklarovaných rozměrů	
			šířka a délka	výška
BEST – GRADA I - III	200 mm	ČSN EN 771-3 ed.2	+3/-5 mm	+3/-5 mm

ISO 9001

Certifikát systému managementu kvality
udělil TZÚS Praha, s.p. - Certifikační orgán
č. 3001 pro certifikaci systémů managementu.

ISO 14001

Certifikát systému environmentálního managementu
udělil TZÚS Praha, s.p. - Certifikační orgán
č. 3001 pro certifikaci systémů managementu.

OHSAS 18001

Certifikát systému managementu BOZP
udělil TZÚS Praha, s.p. - Certifikační orgán
č. 3001 pro certifikaci systémů managementu.

