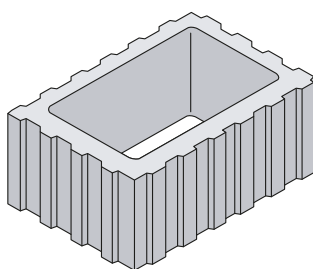
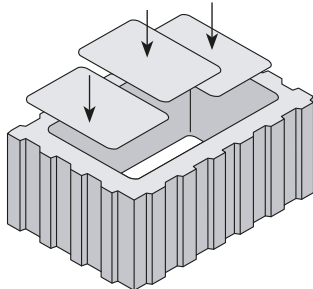


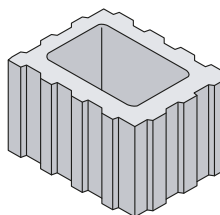
BEST – KASKADA® I, II



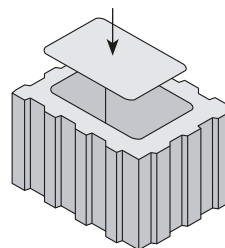
BEST – KASKADA I



osazení tvarovky plastovými dny



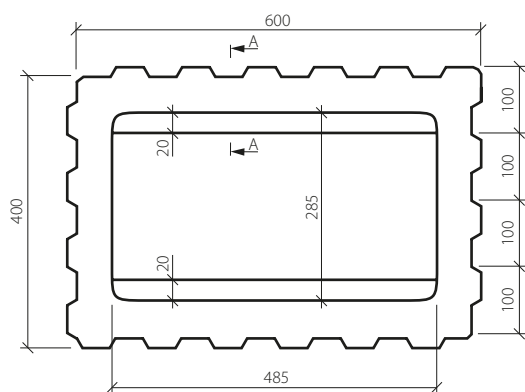
BEST – KASKADA II



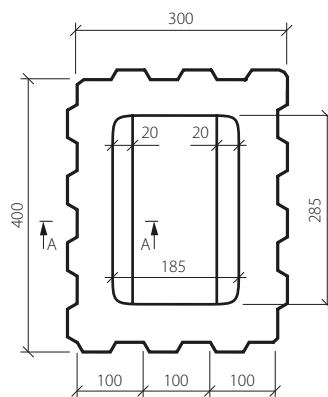
osazení tvarovky plastovým dnem

- **elegantní stavební prvek z vibrolisovaného mezerovitého betonu** s širokými užitnými vlastnostmi, zejména:
 - vysokou pevností a mrazuvzdorností
 - širokou variabilitou použití (protihlukové, opěrné a dělicí stěny)
 - nepřeborným množstvím skladebných variant
- **silný estetický dojem vytvořený osázenou zelení podtrhuje barevné řešení vlastních tvarovek** (při požadavku na vyplnění tvarovky zeminou a ozelenění dodávána plastová dna)
- **prvky trvale impregnovány proti znečištění a pro zvýšení odolnosti povrchu proti chemickým rozmrazovacím látkám**

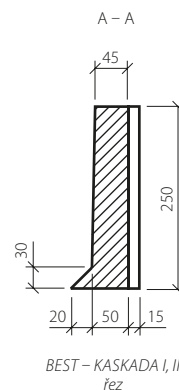
TECHNICKÝ VÝKRES – VÝROBNÍ ROZMĚRY (mm)



BEST – KASKADA I
půdorys



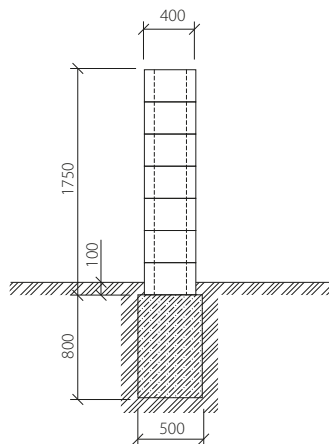
BEST – KASKADA II
půdorys



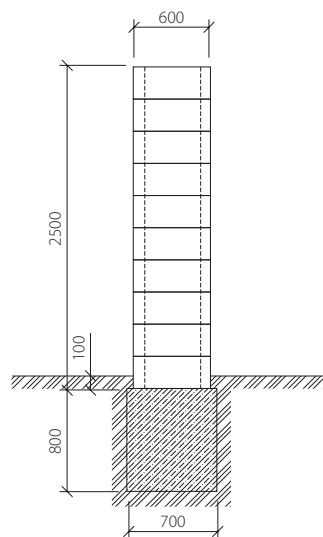
BEST – KASKADA I, II
řez

ROZMĚROVÉ A HMOTNOSTNÍ ÚDAJE

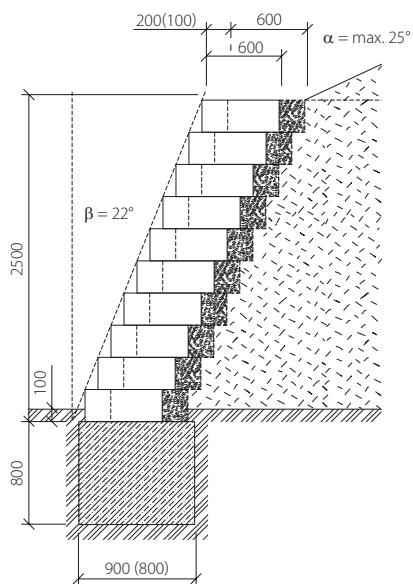
název	skladebné rozměry (mm)			počet ks/m ²	množství (ks)		hmotnost (kg)		poznámka
	výška	délka	šířka		vrstva	paleta	ks	paleta	
BEST – KASKADA I	250	600	400	6,66/10	4	20	48	960	do 1 ks BEST – KASKADA I se vkládají 3 ks plastových dnů
BEST – KASKADA II	250	400	300	10/13,33	6	30	30	900	do 1 ks BEST – KASKADA II se vkládá 1 ks plastového dna



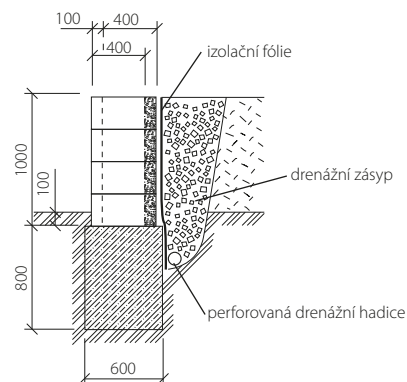
volně stojící zeď, výplň tvarovek zeminou, po cca 2 500 mm stěny provedena svislá betonová záливka v celé výšce stěny dutinami tvarovek v jednom sloupci s ocelovou výztuží kotvenou do základu



volně stojící zeď, výplň tvarovek zeminou, po cca 2 500 mm stěny provedena vislá betonová závlivka v celé výšce stěny dutinami tvarovek v jednom sloupci s ocelovou výztuží kotvenou do základu



opěrná zeď šikmá, výplň tvarovek zeminou



opěrná zeď svislá, výplň tvarovek zeminou, po cca 2 500 mm stěny provedena svislá betonová zdávka v celé výšce stěny dutinami tvarovek v jednom sloupci s ocelovou výztuží kotvenou do základu; ukázka použití izolační fólie

UPOZORŇUJEME

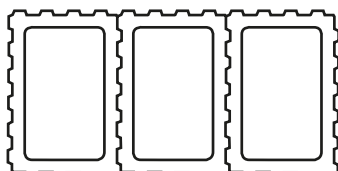
- vyšší stěny je nutno posoudit s ohledem na geologické poměry a zatížení v daném místě a doložit statickým výpočtem
- tvarovky se osazují na betonový základový pás, doporučujeme izolaci základu
- tvarovky je možno zpevnit železobetonovými svislými ztužujícími prvky v osové vzdálenosti cca 2 500 mm
- **při vyplňování tvarovek betonem nebo zeminou činí spotřeba materiálu u prvku BEST – KASKADA I 0,035 m³/ks a u BEST – KASKADA II 0,013 m³/ks**



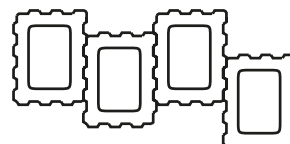
BEST – KASKADA I
o tloušťce zdi 400 mm



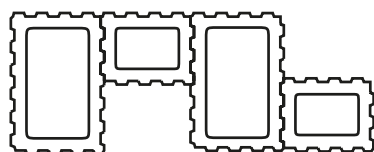
BEST – KASKADA II
o tloušťce zdi 300 mm



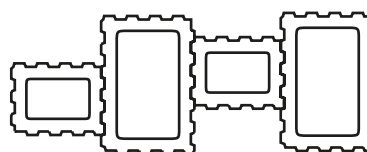
BEST – KASKADA I
o tloušťce zdi 600 mm



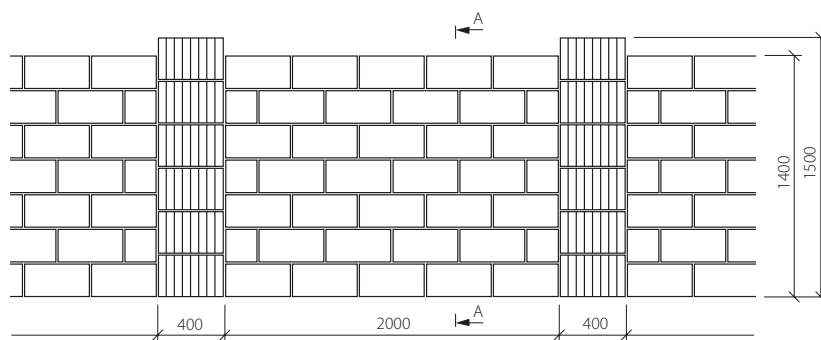
BEST – KASKADA II
o tloušťce zdi 400 mm



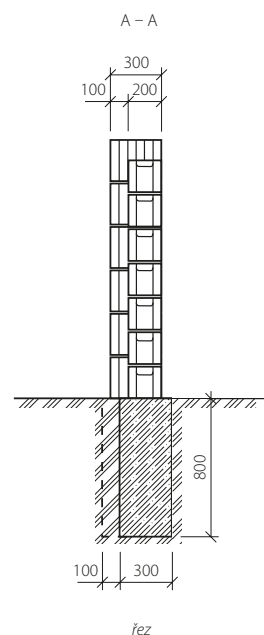
kombinace prvků BEST – KASKADA I a II



kombinace prvků BEST – KASKADA I a II

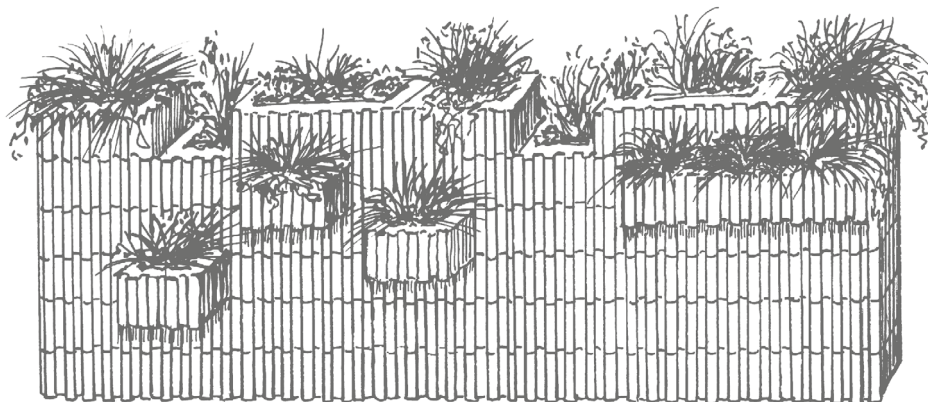


kombinace prvků BEST – KASKADA a BEST – NATURA;
pilíř z prvku BEST – KASKADA vyplnit betonovou záplivkou
v celé výšce pilíře s ocelovou výztuží ukotvenou do základu

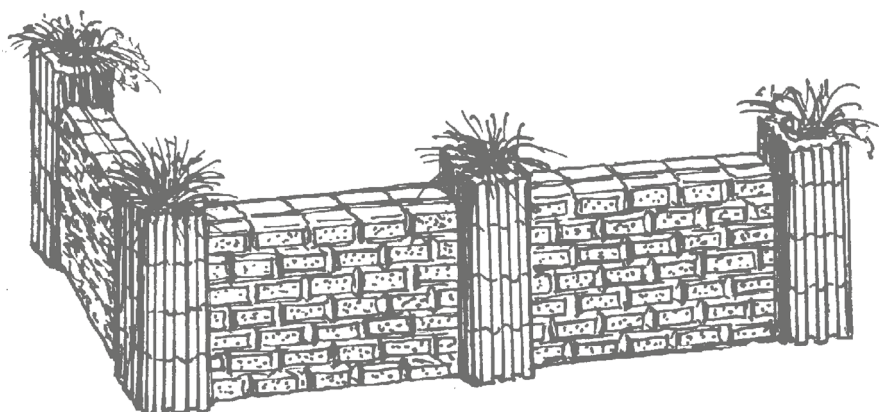


DOPORUČUJEME

- proti protékání vody a pronikání jílovitých částic opěrnou stěnou doporučujeme použití izolační fólie na straně zásypu
- v případě izolace betonového základu doporučujeme stěrkovou izolaci



opěrná zeď svislá, výplň tvarovek zeminou



kombinace prvků BEST – KASKADA I a BEST – MAESTA

NORMY A CERTIFIKÁTY

prvky opěrných zdí BEST – KASKADA I, II jsou vyráběny a kontrolovány podle podnikové normy PN-BEST-8-2009/A:

název	výška	výrobní norma	nejvyšší odchylka od deklarovaných rozměrů	
			šířka a délka	výška
BEST – KASKADA I, II	250 mm	PN-BEST-8-2009/A	± 5 mm	± 5 mm

ISO 9001

Certifikát systému managementu kvality
udělil TZÚS Praha, s.p. - Certifikační orgán
č. 3001 pro certifikaci systémů managementu.

ISO 14001

Certifikát systému environmentálního managementu
udělil TZÚS Praha, s.p. - Certifikační orgán
č. 3001 pro certifikaci systémů managementu.

OHSAS 18001

Certifikát systému managementu BOZP
udělil TZÚS Praha, s.p. - Certifikační orgán
č. 3001 pro certifikaci systémů managementu.

