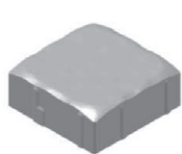
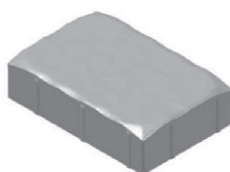


ROCCO



ROCCO I

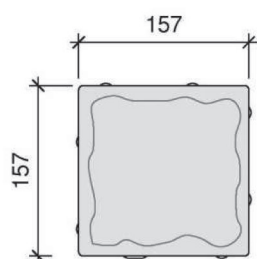


ROCCO II

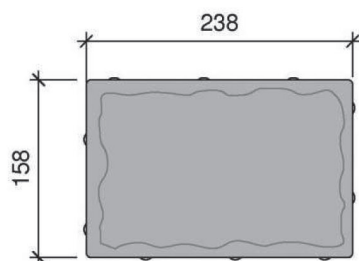
ROCCO výšky 60 mm se používá pro nemotoristické komunikace – chodníky, nástupiště, terasy, komunikace obytných a pěších zón, parkové úpravy atd. Dlažba ROCCO je též vhodná pro historické části měst.

Technický výkres – výrobní rozměry (mm)

ROCCO I 16x16x6



ROCCO II 24x16x6

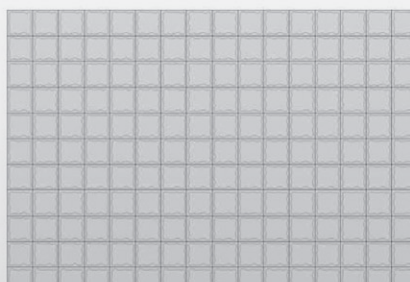
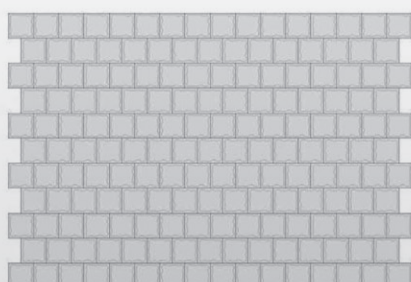
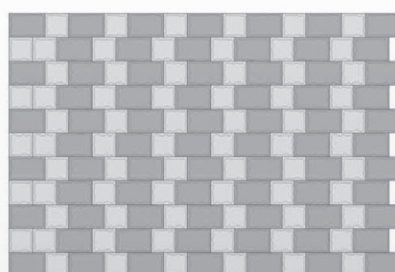
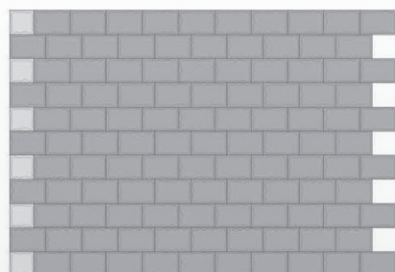


ROZMĚROVÉ A HMOTNOSTNÍ PARAMETRY

Název	Výrobní rozměry (mm)			Počet ks/m ²	Paleta m ²	Hmotnost s paletou (kg)
	výška	délka	šířka			
ROCCO I.	60	160	160	39	11,52	1645
ROCCO II.	60	240	160	26	10,75	1545

Příklady vzorových skladeb

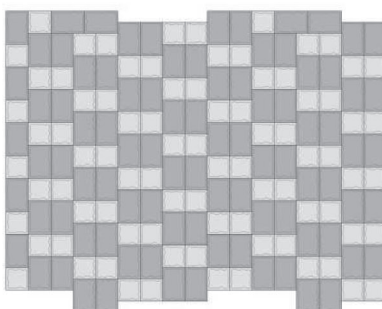
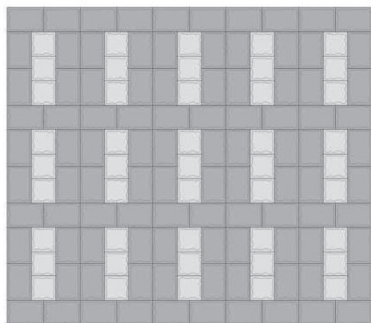
Příklady použití pokládky betonové dlažby ROCCO I 16x16x6, ROCCO II 24x16x6



DITON s.r.o.
 Střítež 100
 okres Jihlava
 588 11 Střítež
info@diton.cz
www.diton.cz

Příklady vzorových skladeb

Příklady použití pokládky betonové dlažby ROCCO I 16x16x6, ROCCO II 24x16x6



Technické parametry

ROCCO – dvouvrstvý vibrolisovaný betonový výrobek, který zajišťuje následující užité vlastnosti:

- vysokou pevnost
- mrazuvzdornost a odolnost povrchu proti působení vody a chemických rozmrazovacích látek
- nízkou obrušnost
- dobré adhezni vlastnosti

Nabídka barev a povrchových úprav

Povrch RELIÉFNÍ

přírodní, červená, černá, hnědá, okrová

TROPICO

NORMY A CERTIFIKÁTY

Betonové výrobky DITON jsou vyráběny a kontrolovány podle PODNIKOVÝCH NOREM

PŘEDMĚTOVÝCH, které odpovídají evropským harmonizovaným normám.

Tento výrobek byl vyroben společností DITON s. r. o., jejíž systémy managementu splňují požadavky výše uvedených norem, které byly ověřeny nezávislou společností CERTLINE.



DITON s.r.o.
Střítež 100
okres Jihlava
588 11 Střítež
info@diton.cz
www.diton.cz