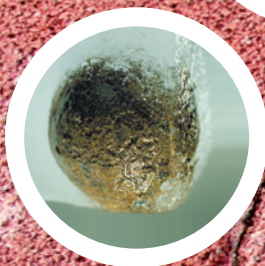




CENÍK 2019

Platnost od 1. 1. 2019

Změny po dobu platnosti vyhrazeny.



TECH TRADING GROUP®

KOMÍNY | LIAPOR | ZIMNÍ POSYPY



Liapor®

Dodávky Liaporu se měří podle objemu v m³ nebo litrech vztažených na volně sypaný stav a jeho deklarované množství se stanovuje v místě naložení. Během dopravy dochází k setřesení Liaporu. Setřesitelnost je u označení 1-4/500 a 8-16/275 13%, u označení 4-8/350 12%.

Obchodní označení	Součinitel tepelné vodivosti	Frakce	1000 I - VAK			PYTEL 50 I		
			Hmotnost	Prodejní ceny bez DPH včetně DPH Vintřov (KV)	Prodejní ceny bez DPH včetně DPH Želešice (BRNO)	Hmotnost	Prodejní ceny bez DPH včetně DPH Vintřov (KV)	Prodejní ceny bez DPH včetně DPH Želešice (BRNO)
	W.m ⁻¹ .K ⁻¹	mm	kg/vak	Kč/vak	Kč/vak	kg/pytel	Kč/pytel	Kč/pytel

liapor® - keramické kamenivo pro stavební účely

Množství na paletě - 36ks

2 – 4/450**	0,11	2 – 4	-	-	3 371,- 4 078,91	-	-	-
1 – 4/500	0,11	0 – 4	500 ± 15%	2 195,- 2 656,-	3 035,- 3 672,35	25,0 ± 15%	149,- 180,29	177,- 214,17
4 – 8/350	0,10	4 – 8	350 ± 10%	1 995,- 2 414,-	2 615,- 3 164,15	17,5 ± 10%	127,- 153,67	153,- 185,13
8 – 16/275	0,09	8 – 16	275 ± 15%	1 995,- 2 414,-	2 615,- 3 164,15	13,8 ± 15%	127,- 153,67	153,- 185,13

Na vyžádání lze dodat další doplňkové frakce:

1 – 4 o objemových hmotnostech 475, 525, 550 a 600 kg/m³ a 4 – 8 o objemových hmotnostech 450, 600, 800 a 950 kg/m³.

Frakce 1 – 4 dodáváme též s garantovaným hmotnostním podílem zrn do 2 mm v % a to v těchto relacích: 25%, 33%, 50% a 67%. Číslo uvedené v závorce znamená garantovaný hmotnostní podíl velikosti zrn do 2 mm v %. Na objednávce je třeba uvést přesnou specifikaci požadované frakce, např. : „Liapor 0 – 4 (25)“.

**) Tyto frakce dodáváme pouze na základě předchozí dohody.

Obchodní označení	Součinitel tepelné vodivosti W.m ⁻¹ .K ⁻¹	Frakce mm	1000 I - VAK			PYTEL 50 I			PYTEL 25 I			PYTEL 10 I		
			Hmotnost kg/vak	Cena Kč/vak bez DPH včetně DPH Vintřov (KV)	Cena Kč/vak bez DPH včetně DPH Želešice (BRNO)	Hmotnost kg/pytel	Cena Kč/pytel bez DPH včetně DPH Vintřov (KV)	Cena Kč/pytel bez DPH včetně DPH Želešice (BRNO)	Hmotnost kg/pytel	Cena Kč/pytel bez DPH včetně DPH Vintřov (KV)	Cena Kč/pytel bez DPH včetně DPH Želešice (BRNO)	Hmotnost kg/pytel	Cena Kč/pytel bez DPH včetně DPH Vintřov (KV)	Cena Kč/pytel bez DPH včetně DPH Želešice (BRNO)



červeno-hnědé kamenivo určené pro zahradní účely

Množství na paletě - 36ks

4 – 8/400	0,10	4 – 8	400 ± 15%	2 395,- 2 898,-	3 402,- 4 116,42	20,0 ± 15%	179,- 216,59	206,- 249,26	-	-	-	-	-	-
8 – 16/350	0,10	8 – 16	350 ± 15%	2 395,- 2 898,-	3 402,- 4 116,42	17,5 ± 15%	179,- 216,59	206,- 249,26	-	-	-	-	-	-



červeno-hnědé kulaté kamenivo určené speciálně pro dekorální účely

Množství na paletě - 33ks

Množství na paletě - 55ks

Množství na paletě - 140ks

8 – 16/430	0,10	8 – 16	430 ± 10%	Ⓢ	Ⓢ	21,5 ± 10%	Ⓢ	Ⓢ	10,5 ± 10%	155,- 187,55	178,- 215,38	4,3 ± 10%	121,- 146,41	133,- 160,93
------------	------	--------	-----------	---	---	------------	---	---	------------	-----------------	-----------------	-----------	-----------------	-----------------



drcený Liapor® určený pro zahradní účely

Množství na paletě - 36ks

2 – 8 D	-	2 – 8 D	*415 ± 20%	1 855,- 2 245,-	2 615,- 3 164,15	20,8 ± 20%	127,- 153,67	153,- 185,13	-	-	-	-	-	-
---------	---	---------	------------	--------------------	---------------------	------------	-----------------	-----------------	---	---	---	---	---	---



drcený Liapor® určený pro zimní posypy

Množství na paletě - 36ks

Množství na paletě - 105ks

2 – 8 D	-	2 – 8 D	*415 ± 20%	1 855,- 2 245,-	2 615,- 3 164,15	20,8 ± 20%	127,- 153,67	153,- 185,13	-	-	-	4,15 ± 20%	51,- 61,71	60,- 72,60
---------	---	---------	------------	--------------------	---------------------	------------	-----------------	-----------------	---	---	---	------------	---------------	---------------

CENA NA VYŽÁDÁNÍ



Balené zboží

Velkoobjemové vaky „Big Bag“ objemu 1000 litrů. Ceny jsou uvedeny včetně vlastního vaku, v případě navrácení čistého, nepoškozeného vaku je výkupní cena 50,- Kč/ks vč. DPH. Vaky jsou dodávány v případě zájmu na paletách o rozměru 120x80 cm á 1 ks. Suchý materiál ve vacích dodáváme pouze na základě předchozí dohody a tuto skutečnost je nutno uvést i v objednávce.



Pytlované zboží

Je dodávané na paletách. Palety o rozměru 120 x 80 cm jsou zafóliované, PE pytle fólie jsou recyklovatelné.

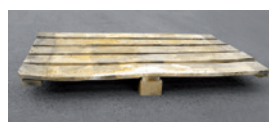
PALETOVÉ ZBOŽÍ LIAPOR



PALETA V DOBRÉM STAVU



PALETY V NEVRÁTNÉM STAVU



Palety vrácené zákazníkem **přebíráme pouze nepoškozené**, kompletní a v dobrém stavu. **Vrácenou paletu nepřijmeme pokud:**

- je viditelně nahnilá nebo ztrouchnivělá
- je poškozená
 - má prasklá nebo chybějící prkna
 - má více než z 20% poškozený jakýkoliv ze špalíků
 - má uvolněná prkna nebo špalíky
 - je zlomená v kříži (ve středu)

Palety průmyslové jsou prodávány v hodnotě 250 Kč/ks. Výkupní cena nepoškozených palet vrácených do 60 dní je 220 Kč, po této lhůtě 190 Kč. K výkupu je nutno dodat seznam dodacích listů nebo faktur, k nimž se výkup realizuje.



LEHKÝ BETON

TEPELNĚ IZOLAČNÍ
PRO VŠESTRANNÉ POUŽITÍ



Lehké balené betony

						Cena Kč/pytel bez DPH včetně DPH Vintřov (KV)	Cena Kč/pytel bez DPH včetně DPH Želešice (BRNO)
	LIAPOR MIX lehký beton frakce 4–8 mm	Pevnost v tlaku: Min. 2 MPa	Hmotnost a vydatnost: 1 pytel ≈ 20 kg ≈ 35 l/hotové sněži	Třída betonu: LAC 2 - D 0,7 S1	35 ks/pal.	175,- 211,75	203,- 245,63
	LIAPOR MIX-final lehký beton frakce 1–4 mm	Pevnost v tlaku: Min. 5 MPa	Hmotnost a vydatnost: 1 pytel ≈ 23 kg ≈ 38 l/hotové sněži	Třída betonu: LAC 4 - D 0,8 S1	35 ks/pal.	195,- 235,95	226,- 273,46

PŘEDNOSTI BETONU LIAPOR MIX

- **tepelně izolační materiál** – součinitel tepelné vodivosti $0,14 \text{ Wm}^{-1} \text{ K}^{-1}$
- **nízká objemová hmotnost** – pouze 600 kg/m^3
- **deklarovaná pevnost** zásypu v tlaku – 2 MPa
- **nehořlavý a žáruvzdorný** materiál – stupeň hořlavosti A1
- **ekologicky nezávadný** – anorganický, čistě přírodní keramický materiál
- **rychleschnoucí** – po 7 dnech je zbytková vlhkost 5 cm silné vrstvy méně než 7 %

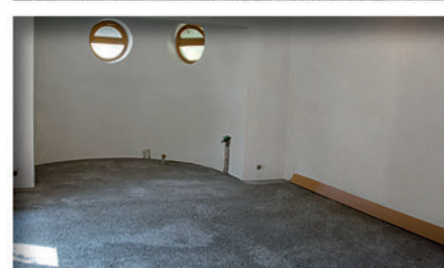
POUŽITÍ BETONU LIAPOR MIX

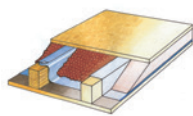
Spojení nízké objemové hmotnosti a vynikajících tepelně izolačních vlastností přináší široké možnosti uplatnění. Liapor Mix lze použít především jako lehký beton, tepelně izolační beton, drenážní beton a také stěrkový beton pro:

- **rekonstrukce podlah bez dilatačních spár,**
- **realizace podlah s podlahovým vytápěním,**
- **ochranu inženýrských sítí,**
- **rekonstrukce keramických a klenbových stropů,**
- **izolační vrstvy,**
- **lehké výplňové a vyrovnávací vrstvy.**

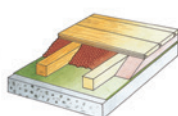
PŘÍPRAVA BETONU

Manipulace s Liapor Mix je podobná manipulaci s běžným betonem. Jeden pytel (30 l) suché směsi se podle návodu smíchá se 4 – 5 litry vody v běžné míchačce, případně ručně. Stačí promíchat 2 až 3 minuty. Je velmi důležité nemíchat vysokou rychlostí, například pomocí rychlostní vrtačky, v případě jejího použití musí být otáčky poměrně nízké, aby nedošlo ke znehodnocení směsi. Vzniklý lehký beton se lije na podklad a upravuje se klasicky stahovací latí a běžným zednickým hladítkem do požadované výšky. Minimální výška vrstvy není striktně stanovena, ale doporučuje se od 50 mm výše. Instrukční foto a video najdete na webových stránkách firmy Lias Vintřov, LSM k.s.
www.liapor.cz/cz/realizace-betonove-podlahy-lehkym-betonem-liapor-mix

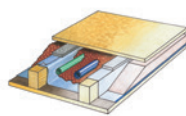




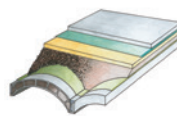
Zásyp trémového stropu
pod podlahové desky



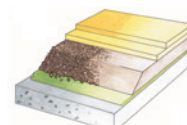
Zásyp betonového stropu
pod dřevěnou podlahu



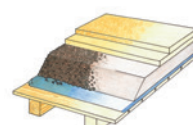
Zásyp trémového stropu
s uložením rozvodů sítí



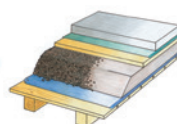
Zásyp klenby pod
betonovou podlahu



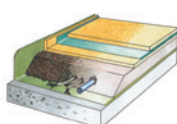
Podsyp plovoucí podlahy
na betonovém stropě



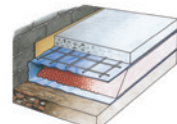
Podsyp plovoucí podlahy
na trémovém stropě



Podsyp plovoucí betonové podla-
hy na trémovém stropě s vložkou
proti kročejovému hluku



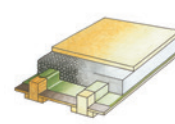
Podsyp plovoucí podlahy
s uložením sítí



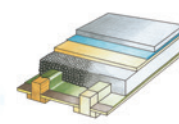
Zásyp pod betonovou podlahu



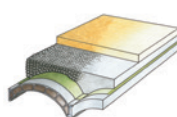
Drenážní obsyp objektu



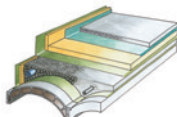
Na trémovém stropě
pod podlahové desky



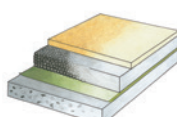
Na trémovém stropě
pod plovoucí podlahu



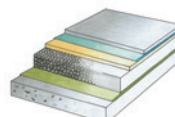
Na klenbách pod
podlahové desky



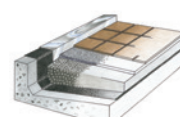
Na klenbách pod betonovou
plovoucí podlahou s dodatečnou
tepelnou izolací a s uložením
rozvodů sítí



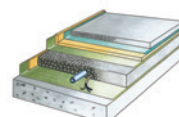
Na betonovém stropě
pod podlahové desky



Na betonovém stropě
pod plovoucí podlahu



Vyrovnávací vrstva
balkónů, teras
a plochých střech



Na betonovém stropě
pod betonovou plovoucí
podlahou s dodatečnou
tepelnou izolací
a s uložením rozvodů sítí



**Distribuční centrum pro oblast jižní
a střední Moravy:**
TECH TRADING GROUP a.s.
Družstevní 501, CZ - 664 43 Želešice u Brna
Tel.: +420 513 033 110
Fax: +420 513 033 111
e-mail: info@techtrading.cz
objednávky: obchod@techtrading.cz
www.techtrading.cz

Prodejní místo Trenčín:
Tel.: +421 32 202 8946
e-mail: liapor@almeva.sk
objednávky: obchod@almeva.sk
www.almeva.sk/liapor



Změna od 1.4.2019
**Distribuční centrum pro oblast jižní
a střední Moravy:**
ALMEVA EAST EUROPE s.r.o.
Družstevní 501, CZ - 664 43 Želešice u Brna
Tel.: +420 513 033 110
Fax: +420 513 033 111
e-mail: cz@almeva.eu
objednávky: objednavky@almeva.cz
www.almeva.cz/liapor



Lias Vintřov,
lehký stavební materiál k.s.
CZ - 357 44 Vintřov
Tel.: +420 352 324 444
Fax: +420 352 324 499
e-mail: info@liapor.cz
www.liapor.cz

