



## Přehled výrobků SAKRET

## KONTAKTY

**GSM brána: +420 777 755 014; +420 606 646 638**

Oddělení	telefon/fax	e-mail
<b>Sekretariát</b>	<b>fax: 315 728 254</b>	<b>sakret@sakret.cz</b>

315 728 421  
315 728 416

<b>Objednávky a odbyt</b>	<b>fax: 315 728 452</b>
---------------------------	-------------------------

disponentka	777 755 917 315 728 412	lenka.strachova@sakret.cz
disponentka pytlovaného zboží	777 755 149 315 728 411	jarmila.panchartkova@sakret.cz
disponentka volně loženého zboží	777 755 147 315 728 413	vaclava.valdhansova@sakret.cz

### Ekonomický úsek

účetní	777 755 002 315 728 417	jana.soukupova@sakret.cz
fakturace	315 728 414	ivana.teuflova@sakret.cz

### Obchodní úsek

Key Account Manager	725 351 420	
Praha + střední Čechy	777 755 919 777 755 006 777 755 005	
Severní Čechy	777 755 010	
Jihozápadní Čechy	777 755 008	
Východní Čechy	777 755 009	
Morava	777 755 918	Detailní rozdělení působení obchodně-technických poradců SAKRET po okresech ČR najdete na <a href="http://www.sakret.cz">www.sakret.cz</a> - Kontakty

### Technický úsek

produktmanager	777 755 011 315 728 415
laboratoř	777 755 145 315 728 430
servisní technici	777 755 146 777 755 003 777 755 012

**SAKRET CZ k. s., 277 08 Ledčice 150, IČO: 25672983 DIČ: CZ25672983 [www.sakret.cz](http://www.sakret.cz)**

**GPS: 50.3421325N, 14.2761333E**





## Materiály pro konstrukci podlah

5–14

Cementové potěry  
Betony a strojní betony  
Lité podlahy  
Stěrkové a vyrovnávací hmoty  
Příprava podkladu, utěšňovací hmoty, příslušenství  
Příslušenství k podlahám



## Zdicí a speciální malty

15–22

Zdicí a univerzální malty  
Speciální malty a produkty



## Omítkové systémy

23–40

Příprava podkladu	Omítky tenkovrstvé a štuky
Omítky vápenocementové, cementové	Omítky minerální šlechtěné
Omítky vápenné	Omítky pastovité
Omítky na bázi sádry	Vnitřní a fasádní barvy
Omítky tepelně izolační	



## Sanace a renovace

41–46

Omítky sanační  
Vápenný systém pro památkovou péči  
Nátěry pro povrchové úpravy sanačních systémů



## Materiály pro pokládku obkladů a dlažeb

47–56

Příprava podkladu, utěšňovací hmoty, příslušenství  
Lepidla na obklady a dlažby  
Spárovací hmoty



## Kontaktní zateplovací systémy ETICS

57–78

Příprava podkladu	Zakládací profily
Lepicí a stěrkové hmoty	Rohové a ukončovací profily
Povrchové úpravy – omítky pastovité	Okenní a ukončovací profily
Povrchové úpravy – omítky minerální šlechtěné	Dilatační profily, těsnění
Fasádní izolační desky	Hmoždinky
Sklotextilní síťoviny	Příslušenství k hmoždinkám



## Zahradní program

79–84

Podkladní materiály  
Lepení, spárování  
Montážní beton, zásypový písek



## Materiály pro sanace betonových konstrukcí

85–87

Systém sanací betonu  
Ochranné nátěry

## Služby pro zákazníky

88

## Jmenný seznam výrobků

89

## PIKTOGRAMY

### Vysvětlivky k pictogramům

	stěny venkovní		strojní zpracování
	stěny vnitřní		aplikace pomocí zednického hladítka
	stěny venkovní i vnitřní		aplikace pomocí zubové stěrky
	podlahy venkovní		aplikace pomocí spárovacího hladítka
	podlahy vnitřní		aplikace pomocí štětky
	podlahy venkovní i vnitřní		aplikace pomocí štětce
	stěny a podlahy vnitřní		aplikace pomocí válečku
	stěny a podlahy venkovní i vnitřní		ruční zpracování
	střecha		tloušťka vrstvy omítky
	rozmezí teplot pro zpracování		tloušťka vrstvy potěru
	dvoukomponentní materiál		šířka spáry
	poměr ředění vodou		6 hodin pochůznost po
	poměr ředění určeným ředidlem		12 měsíců druh balení/doba skladovatelnosti
	materiál lze probarvit		12 měsíců druh balení/doba skladovatelnosti
	materiál nutno promíchat		24 měsíců druh balení/doba skladovatelnosti
	doba odležení/zrání		12 měsíců druh balení/doba skladovatelnosti



## Materiály pro konstrukci podlah

Cementové potěry	6
Betony a strojní betony	8
Lité podlahy	10
Stěrkové a vyrovnávací hmoty	11
Příprava podkladu, utěšňovací hmoty, příslušenství	13
Příslušenství k podlahám	14

### DODACÍ LHŮTA

● do 2 dnů ● do 10 dnů ● dle dohody



## ■ CEMENTOVÉ POTĚRY

## BE 01/25 jemný polymercementový potěr



Cementový potěrový materiál odpovídající označení CT-C25-F5 dle ČSN EN 13813.

- pro podlahy
- pro vnitřní i vnější prostředí
- pro ruční zpracování
- zrnitost 0–1 mm
- pevnost v tlaku 25 N/mm<sup>2</sup>
- pro tloušťky od 3–30 mm
- pro provádění podkladních a vyrovnávacích betonů a pro středně zatížené betonové potěry
- vhodný pro provádění spádových potěrů na balkonech, terasách a lodžích
- vhodný jako podklad pro hydroizolaci SAKRET SBA při provádění sanací balkonů

Spotřeba	Vydatnost	Balení	Dodací množství
při tloušťce vrstvy 10 mm			
21 kg/m <sup>2</sup>	25 kg = cca 12 l = cca 1,2 m <sup>2</sup>	25 kg	42 ks/paleta



## BE 02/20 cementový potěr



Cementový potěrový materiál odpovídající označení CT-C20-F4-A12 dle ČSN EN 13813.

- pro podlahy
- pro vnitřní i vnější prostředí
- pro ruční zpracování
- zrnitost 0–2 mm
- pevnost v tlaku 20 N/mm<sup>2</sup>
- pro tloušťky od 10–35 mm
- pro provádění vyrovnávacích potěrů a drobných betonářských prací

Spotřeba	Vydatnost	Balení	Dodací množství
při tloušťce vrstvy 10 mm			
20 kg/m <sup>2</sup>	30 kg = cca 15 l = cca 1,5 m <sup>2</sup>	30 kg	42 ks/paleta
20 kg/m <sup>2</sup>	1000 kg = cca 500 l = cca 50 m <sup>2</sup>	VL–silo	od 10 t



## BE 04/15 cementový potěr



Cementový potěrový materiál odpovídající označení CT-C16-F3-A15 dle ČSN EN 13813.

- pro podlahy
- pro vnitřní i vnější prostředí
- pro ruční zpracování
- zrnitost 0–4 mm
- pevnost v tlaku 15 N/mm<sup>2</sup>
- pro tloušťky od 40–80 mm
- pro provádění podkladních a vyrovnávacích potěrů a malých betonářských prací

Spotřeba	Vydatnost	Balení	Dodací množství
při tloušťce vrstvy 40 mm			
80 kg/m <sup>2</sup>	30 kg = cca 15 l = cca 0,37 m <sup>2</sup>	30 kg	42 ks/paleta
80 kg/m <sup>2</sup>	1000 kg = cca 500 l = cca 12,5 m <sup>2</sup>	VL–silo	od 10 t



**BE 04/25 cementový potěr \***

**Cementový potěrový materiál odpovídající označení CT-C25-F5-A12 dle ČSN EN 13813.**

- pro podlahy
- pro vnitřní i vnější prostředí
- pro ruční zpracování
- zrnitost 0–4 mm
- pevnost v tlaku 25 N/mm<sup>2</sup>
- pro tloušťky od 40–100 mm
- pro provádění podkladních a vyrovnávacích potěrů a malých betonářských prací

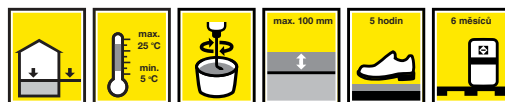
Spotřeba	Vydatnost	Balení	Dodací množství
při tloušťce vrstvy 40 mm			
80 kg/m²	30 kg = cca 15 l = cca 0,37 m²	30 kg	42 ks/paleta
80 kg/m²	1000 kg = cca 500 l = cca 12,5 m²	VL–silo	od 10 t

**BE 04/35 schnell rychletuhnoucí cementový potěr**

**Cementový potěrový materiál odpovídající označení CT-C35-F5-A12 dle ČSN EN 13 813.**

- pro podlahy
- pro vnitřní i vnější prostředí
- pro ruční zpracování
- zrnitost 0–4 mm
- pevnost v tlaku 35 N/mm<sup>2</sup>
- pro tloušťky od 40–100 mm
- pro provádění podkladních a vyrovnávacích betonů a malých betonářských prací, kde je potřeba rychlý nárůst pevnosti
- pochůznost po cca 5 hod. v závislosti na teplotních a vlhkostních podmínkách prostředí, při vyšší teplotě se doba vytvrdnutí zkracuje

Spotřeba	Vydatnost	Balení	Dodací množství
při tloušťce vrstvy 40 mm			
78 kg/m²	25 kg = cca 13 l = cca 0,32 m²	25 kg	42 ks/paleta

**BE 08/25 hrubý cementový potěr \***

**Cementový potěrový materiál odpovídající označení CT-C25-F5-A12 dle ČSN EN 13813.**

- pro podlahy
- pro vnitřní i vnější prostředí
- pro ruční zpracování
- zrnitost 0–8 mm
- pevnost v tlaku 25 N/mm<sup>2</sup>
- pro tloušťky od 40–150 mm
- pro provádění podkladních a vyrovnávacích potěrů a malých betonářských prací

Spotřeba	Vydatnost	Balení	Dodací množství
při tloušťce vrstvy 40 mm			
80 kg/m²	30 kg = cca 15 l = cca 0,37 m²	30 kg	42 ks/paleta
80 kg/m²	1000 kg = cca 500 l = cca 12,5 m²	VL–silo	od 10 t



## ■ BETONY A STROJNÍ BETONY

## BE 04/C16/20 betonová směs



**Suchá směs pro přípravu betonu pevnostní třídy C16/20 dle ČSN EN 206.**

- pro podlahy a výplně
- pro vnitřní i vnější prostředí
- pro ruční zpracování
- zrnitost 0–4 mm
- pevnost v tlaku 20 N/mm<sup>2</sup>
- pro tloušťky od 40–200 mm
- pro provádění podkladních a vyrovnávacích betonů a malých betonářských prací
- pro provádění základů, podlah, šachtových vpustí, směs je vhodná pro vyplnění bednění, apod.

Spotřeba	Vydatnost	Balení	Dodací množství
při tloušťce vrstvy 40 mm			
80 kg/m <sup>2</sup>	25 kg = cca 12,5 l = cca 0,3 m <sup>2</sup>	25 kg	42 ks/paleta



## BE 04/30/37 betonová směs



**Suchá směs s vyšší pevností pro přípravu betonu pevnostní třídy C30/37 dle ČSN EN 206.**

- pro podlahy a výplně
- pro vnitřní i vnější prostředí
- pro ruční zpracování
- zrnitost 0–4 mm
- pevnost v tlaku 37 N/mm<sup>2</sup>
- pro tloušťky od 40–200 mm
- k provádění betonářských prací
- vhodné i pro malou prefabrikovanou výrobu

Spotřeba	Vydatnost	Balení	Dodací množství
při tloušťce vrstvy 40 mm			
80 kg/m <sup>2</sup>	30 kg = cca 15 l = cca 0,37 m <sup>2</sup>	30 kg	42 ks/paleta
80 kg/m <sup>2</sup>	1000 kg = cca 500 l = cca 12,5 m <sup>2</sup>	VL–silo	od 10 t



## BE 08/30/37/v vyztužená betonová směs



**Suchá směs s vyšší pevností a obsahem vláken pro přípravu betonu pevnostní třídy C30/37 dle ČSN EN 206.**

- pro podlahy a výplně
- pro vnitřní i vnější prostředí
- pro ruční zpracování
- zrnitost 0–8 mm
- pevnost v tlaku 37 N/mm<sup>2</sup>
- pro tloušťky od 40–250 mm
- k provádění betonářských prací s požadavkem na vyšší pevnost a vyšší odolnost proti opotřebení
- nižší objemové změny betonové směsi
- vhodné i pro malou prefabrikovanou výrobu

Spotřeba	Vydatnost	Balení	Dodací množství
při tloušťce vrstvy 40 mm			
80 kg/m <sup>2</sup>	30 kg = cca 15 l = cca 0,37 m <sup>2</sup>	30 kg	42 ks/paleta
80 kg/m <sup>2</sup>	1000 kg = cca 500 l = cca 12,5 m <sup>2</sup>	VL–silo	od 10 t





## BE 04/15/s strojní betonová směs



**Suchá směs pro přípravu betonu pevnostní třídy C12/15 dle ČSN EN 206.**

- pro výplně
- pro vnitřní i vnější prostředí
- pro strojní i ruční zpracování
- zrnitost 0–4 mm
- pevnost v tlaku 15 N/mm<sup>2</sup>
- výplňový beton pro stavební systémy ztraceného bednění apod.
- lze zpracovat běžným omítacím strojem a čerstvý beton dopravit na pracoviště hadicí
- vysoká efektivita provádění

Spotřeba	Vydatnost	Balení	Dodací množství
dle typu bednění	30 kg = cca 18 l	30 kg	42 ks/paleta
dle typu bednění	1000 kg = cca 600 l	VL–silo	od 10 t



## BE 04/20/s strojní betonová směs



**Suchá směs pro přípravu betonu pevnostní třídy C16/20 dle ČSN EN 206.**

- pro výplně
- pro vnitřní i vnější prostředí
- pro strojní i ruční zpracování
- zrnitost 0–4 mm
- pevnost v tlaku 20 N/mm<sup>2</sup>
- výplňový beton pro stavební systémy ztraceného bednění apod.
- lze zpracovat běžným omítacím strojem a čerstvý beton dopravit na pracoviště hadicí
- vysoká efektivita provádění

Spotřeba	Vydatnost	Balení	Dodací množství
dle typu bednění	30 kg = cca 18 l	30 kg	42 ks/paleta
dle typu bednění	1000 kg = cca 600 l	VL–silo	od 10 t



## ■ LITÉ PODLAHY

## AFE 20 anhydritový litý potěr



**Samonivelační anhydritový litý potěr odpovídající označení CA-C20-F5 dle ČSN EN 13813.**

- pro podlahy
- pro vnitřní prostředí
- pro strojní zpracování
- zrnitost 0–4 mm
- pevnost v tlaku 20 N/mm<sup>2</sup>
- pro tloušťky vrstvy od 25–100 mm
- pro liti sdružených podlah, podlah na oddělovací vrstvě, plovoucích podlah a podlah vytápěných
- aplikace potěru bez vzniku dutin
- výborné samonivelační vlastnosti
- vysoká objemová stálost
- ideální tepelná vodivost pro vytápěné podlahy
- při správné aplikaci potěru a není-li požadavek na speciální úpravu povrchu, není nutné povrch brousit

Spotřeba	Vydatnost	Balení	Dodací množství
při tloušťce vrstvy 40 mm			
72 kg/m <sup>2</sup>	30 kg = cca 16,2 l = cca 0,4 m <sup>2</sup>	30 kg	42 ks/paleta
72 kg/m <sup>2</sup>	1000 kg = 540 l = cca 13,5 m <sup>2</sup>	VL–silo	od 10 t



## AFE 25 anhydritový litý potěr



**Samonivelační anhydritový litý potěr odpovídající označení CA-C25-F6 dle ČSN EN 13813.**

- pro podlahy
- pro vnitřní prostředí
- pro strojní zpracování
- zrnitost 0–4 mm
- pevnost v tlaku 25 N/mm<sup>2</sup>
- pro tloušťky vrstvy od 25–100 mm pro liti sdružených podlah, podlah na oddělovací vrstvě, plovoucích podlah a podlah vytápěných
- aplikace potěru bez vzniku dutin
- výborné samonivelační vlastnosti
- vysoká objemová stálost
- ideální tepelná vodivost pro vytápěné podlahy
- při správné aplikaci potěru a není-li požadavek na speciální úpravu povrchu, není nutné povrch brousit

Spotřeba	Vydatnost	Balení	Dodací množství
při tloušťce vrstvy 40 mm			
72 kg/m <sup>2</sup>	30 kg = cca 16,2 l = cca 0,4 m <sup>2</sup>	30 kg	42 ks/paleta
72 kg/m <sup>2</sup>	1000 kg = 540 l = cca 13,5 m <sup>2</sup>	VL–silo	od 10 t



## STĚRKOVÉ A VYROVNÁVACÍ HMOTY

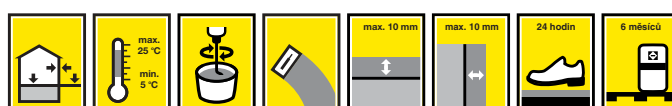
### BWB polymercementová stěrka



**Cementový potěrový materiál modifikovaný polymerem odpovídající označení CT-C20-F5-A15 dle ČSN EN 13813. Suchá maltová směs. Odpovídá obyčejné maltě pro vnitřní a vnější omítky GP dle ČSN EN 998-1, kategorie CS IV, W2.**

- pro stěny a podlahy
- pro vnitřní i vnější prostředí
- pro ruční zpracování
- zrnitost 0–0,5 mm
- pevnost v tlaku 20 N/mm<sup>2</sup>
- pro tloušťku jedné vrstvy od 1–10 mm
- vrstvy nad 10 mm se provádí ve více krocích
- pochůznost po 24 hodinách
- malta k stěrkování, vyhlazení stěn, stropů a podlah z betonu, zdiva
- pro vyrovnání nerovností podlahových konstrukcí všech typů před pokládkou keramické dlažby, koberců, PVC, plovoucích podlah apod.
- mrazuvzdorná

Spotřeba při tloušťce vrstvy 1 mm	Balení	Dodací množství
1,6 kg/m <sup>2</sup>	25 kg	42 ks/paleta
1,6 kg/m <sup>2</sup>	5 kg	od 1 balení



### SRM cementová stěrka pro rychlé opravy



**Cementový potěrový materiál modifikovaný polymerem odpovídající označení CT-C20-F5 dle ČSN EN 13813. Suchá maltová směs. Odpovídá obyčejné maltě pro vnitřní a vnější omítky GP dle ČSN EN 998-1, kategorie CS IV, W1.**

- pro stěny a podlahy
- pro vnitřní i vnější prostředí
- pro ruční zpracování
- zrnitost 0–0,5 mm
- pevnost v tlaku 20 N/mm<sup>2</sup>
- pro tloušťku vrstvy 3–30 mm
- pochůznost po cca 4 hodinách
- pro provádění opravných a výprávkových prací na stěnách
- pro opravy schodišťových stupňů, zaplnění vylomených částí apod.
- pro kotvení stavebních instalací při následném použití sanačních omítek
- rychletuhnoucí s malým prnutím
- mrazuvzdorná

Spotřeba při tloušťce vrstvy 1 mm	Balení	Dodací množství
1,6 kg/m <sup>2</sup>	25 kg	42 ks/paleta
1,6 kg/m <sup>2</sup>	5 kg	od 1 balení



### Nivelka samonivelační vyrovnávací hmota



**Samonivelační podlahová vyrovnávací hmota odpovídající označení CT-C20-F5-B1 dle ČSN EN 13813.**

- pro podlahy
- pro vnitřní prostředí
- pro ruční zpracování
- zrnitost 0–0,5 mm
- pevnost v tlaku 20 N/mm<sup>2</sup>
- pro tloušťku vrstvy 1,5–10 mm
- pochůznost po cca 24 hodinách
- pro vyrovnání betonových povrchů před pokládkou keramické dlažby, koberců a ostatních podlahových krytin
- vhodná pro podlahové vytápění
- před aplikací je nutné použít základový nátěr SAKRET UG

Spotřeba při tloušťce vrstvy 1 mm	Balení	Dodací množství
1,6 kg/m <sup>2</sup>	25 kg	42 ks/paleta



## NSP samonivelační vyrovnávací hmota



**Samonivelační podlahová vyrovnávací hmota odpovídající označení CT-C30-F7-A9-B1 dle ČSN EN 13813.**

- pro podlahy
- pro vnitřní prostředí
- pro ruční i strojní zpracování
- zrnitost 0–1 mm
- pevnost v tlaku 30 N/mm<sup>2</sup>
- pro tloušťku vrstvy 3–20 mm
- pochůznost po cca 4 hodinách
- pro vyrovnání betonových povrchů před pokládkou keramické dlažby, koberců, PVC, plovoucích podlah apod.
- před aplikací je nutné použít základový nátěr SAKRET UG
- vhodná pro podlahové vytápění
- odolná proti kolečkovým židlím
- vhodná do vlhkých prostor

Spotřeba při tloušťce vrstvy 1 mm	Balení	Dodací množství
1,7 kg/m <sup>2</sup>	25 kg	42 ks/paleta



## NSP plus samonivelační vyrovnávací hmota



**Samonivelační podlahová vyrovnávací hmota odpovídající označení CT-C30-F7 dle ČSN EN 13813.**

- pro podlahy
- pro vnější i vnitřní prostředí
- pro ruční i strojní zpracování
- zrnitost 0–1,4 mm
- pevnost v tlaku 30 N/mm<sup>2</sup>
- pro tloušťku vrstvy 5–40 mm
- pochůznost po cca 4 hodinách
- pro vyrovnání betonových povrchů před pokládkou keramické dlažby, koberců, PVC, plovoucích podlah apod.
- před aplikací je nutné použít základový nátěr SAKRET UG
- vhodná pro podlahové vytápění
- odolná proti kolečkovým židlím
- vhodná do vlhkých prostor

Spotřeba při tloušťce vrstvy 1 mm	Balení	Dodací množství
1,7 kg/m <sup>2</sup>	25 kg	42 ks/paleta



## NSA sádrová samonivelační hmota



**Samonivelační podlahová vyrovnávací hmota na bázi síranu vápenatého odpovídající označení CA-C20-F7 dle ČSN EN 13813.**

- pro podlahy
- pro vnitřní prostředí
- pro ruční i strojní zpracování
- zrnitost 0–0,6 mm
- pevnost v tlaku 20 N/mm<sup>2</sup>
- pro tloušťku vrstvy 2–25 mm
- pochůznost po cca 4 hodinách
- pro vyrovnání nerovností podlahových konstrukcí všech typů před pokládkou keramické dlažby, koberců, PVC, plovoucích podlah apod.
- před aplikací je nutné použít základový nátěr SAKRET UG
- vhodná pro podlahové vytápění
- odolná proti kolečkovým židlím

Spotřeba při tloušťce vrstvy 1 mm	Balení	Dodací množství
1,6 kg/m <sup>2</sup>	25 kg	42 ks/paleta



**Vlastnosti a třídění potěrových materiálů a podlahových potěrů dle ČSN EN 13813**

Přehled značení

CT	cementový potěrový materiál
CA	potěrový materiál ze síranu vápenatého
C	pevnost v tlaku
F	pevnost v tahu za ohybu
A	odolnost proti obrušení
B	přidrženost k podkladu

**Vlastnosti a třídění betonů podle ČSN EN 206**

Označení třídy pevnosti v tlaku obyčejného betonu	Charakteristická pevnost betonu v tlaku stanovena na zkušebních válcích	Charakteristická pevnost betonu v tlaku stanovena na zkušebních krychlich
C 12/15	12	15
C 16/20	16	20
C 30/37	30	37



Podrobnější informace o použití materiálů pro konstrukci podlah naleznete v katalogu Konstrukce podlah, SAKRET Systémy pro pokládku obkladů a dlažeb.

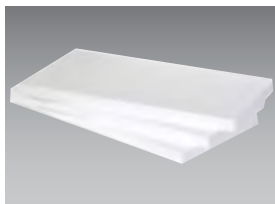
**■ PŘÍPRAVA PODKLADU, UTĚŠŇOVACÍ HMOTY, PŘÍSLUŠENSTVÍ**

Výrobky pro přípravu podkladu, utěšňovací hmoty a příslušenství naleznete v kapitole Materiály pro pokládku obkladů a dlažeb na straně 48 Přehledu výrobků SAKRET.



## ■ PŘÍSLUŠENSTVÍ K PODLAHÁM

## EPS 100 Z podlahový pěnový polystyren



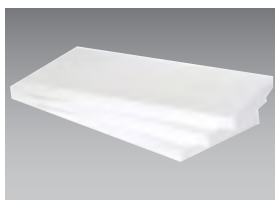
Desky z pěnového polystyrenu jako tepelněizolační vrstva do konstrukcí podlah.

- pro podlahy
- pro vnitřní prostředí
- v tloušťkách 20–200 mm
- stupeň hořlavosti „E“ dle ČSN EN 13 501-1
- součinitel tepelné vodivosti  $\lambda$  max. 0,037 (W.m<sup>-1</sup>.K<sup>-1</sup>)

Rozměr šířka x délka	Balení	Dodací množství
1000 mm x 500 mm	dle tloušťky	na vyžádání



## EPS kročejové desky z pěnového polystyrenu s útlumem kročejového hluku



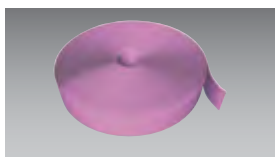
Speciální typ elastifikovaných desek EPS s minimální dynamickou tuhostí.

- pro podlahy
- pro vnitřní prostředí
- v kombinaci s roznášecí deskou umožňuje vytvářet podlahy s vysokou kročejovou neprůzvučností
- max. zatížení 5 kN/m<sup>2</sup>
- v tloušťkách 20, 25, 30, 40, 50 mm
- stupeň hořlavosti „E“ dle ČSN EN 13 501-1
- součinitel tepelné vodivosti  $\lambda$  max. 0,043 (W.m<sup>-1</sup>.K<sup>-1</sup>)

Rozměr šířka x délka	Balení	Dodací množství
1000 mm x 500 mm	dle tloušťky	na vyžádání



## AT-P okrajový dilatační pásek



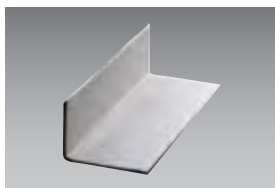
Polyetylenový okrajový dilatační pásek s fólií.

- pro lité podlahy
- pro vnitřní prostředí
- k vytvoření dilatace kolem stěn a vystupujících prvků z podlahové konstrukce při provádění litých podlah
- v šířkách 80, 100 a 120 mm

Rozměr tloušťka	Balení	Dodací množství
5 mm	50 m role	od 1 balení



## PPA dilatační oddělovací profil



Nenasákavý dilatační oddělovací profil na oddělení jednotlivých ploch litých podlah.

Rozměr výška/šířka x délka	Balení	Dodací množství
50/70 mm x 2 m	kus	od 1 kusu



## PPE polyetylenová dělicí fólie



Separační PE fólie pro lité podlahových směsí na oddělovací vrstvě.

Rozměr šířka x délka	Balení	Dodací množství
2000 mm x 50 m	50 m role (100 m <sup>2</sup> )	od 1 balení





## Zdicí a speciální malty

Zdicí a univerzální malty  
Speciální malty a produkty

16  
21

### DODACÍ LHŮTA

● do 2 dnů ● do 10 dnů ● dle dohody

## ■ ZDICÍ A UNIVERZÁLNÍ MALTY

## HM 2,5 zdicí malta



**Suchá maltová směs. Odpovídá obyčejné maltě pro zdění G třídy M 2,5 dle ČSN EN 998-2, ZA příloha.**

- pro stěny
- pro vnitřní i vnější prostředí
- pro ruční zpracování
- zrnitost 0–4 mm
- pevnost 2,5 N/mm<sup>2</sup>
- pro zdění všech druhů zdicích prvků, kromě prvků na bázi sádky
- pro nenosné a výplňové zdivo

Vydatnost	Balení	Dodací množství
30 kg = cca 18 l	30 kg	42 ks/paleta
1000 kg = cca 650 l	VL–silo	od 10 t



## HM 2,5 pump zdicí malta čerpatelná



**Suchá maltová směs. Odpovídá obyčejné maltě pro zdění G třídy M 2,5 dle ČSN EN 998-2, ZA příloha.**

- pro stěny
- pro vnitřní i vnější prostředí
- pro ruční zpracování
- zrnitost 0–2 mm
- pevnost 2,5 N/mm<sup>2</sup>
- pro zdění všech druhů zdicích prvků, kromě prvků na bázi sádky
- pro nenosné a výplňové zdivo
- určena pro pneumatickou dopravu suché směsi k míchacímu zařízení

Vydatnost	Balení	Dodací množství
1000 kg = cca 650 l	VL–silo	od 10 t



## HM 5 zdicí malta \*



**Suchá maltová směs. Odpovídá obyčejné maltě pro zdění G třídy M 5 dle ČSN EN 998-2, ZA příloha.**

- pro stěny
- pro vnitřní i vnější prostředí
- pro ruční zpracování
- zrnitost 0–4 mm
- pevnost 5 N/mm<sup>2</sup>
- pro zdění všech druhů zdicích prvků, kromě prvků na bázi sádky
- pro nosné konstrukce
- odolná proti povětrnostním vlivům

Vydatnost	Balení	Dodací množství
30 kg = cca 19 l	30 kg	42 ks/paleta
1000 kg = cca 650 l	VL–silo	od 10 t



## HM 5 pump zdicí malta čerpatelná \*



**Suchá maltová směs. Odpovídá obyčejné maltě pro zdění G třídy M 5 dle ČSN EN 998-2, ZA příloha.**

- pro stěny
- pro vnitřní i vnější prostředí
- pro ruční zpracování
- zrnitost 0–2 mm
- pevnost 5 N/mm<sup>2</sup>
- pro zdění všech druhů zdicích prvků, kromě prvků na bázi sádry
- pro nosné konstrukce
- určena pro pneumatickou dopravu suché směsi k míchacímu zařízení

Vydatnost	Balení	Dodací množství
1000 kg = cca 650 l	VL–silo	od 10 t



## HM 10 zdicí malta \*



**Suchá maltová směs. Odpovídá obyčejné maltě pro zdění G třídy M 10 dle ČSN EN 998-2, ZA příloha.**

- pro stěny
- pro vnitřní i vnější prostředí
- pro ruční zpracování
- zrnitost 0–4 mm
- pevnost 10 N/mm<sup>2</sup>
- pro zdění všech druhů zdicích prvků, kromě prvků na bázi sádry
- pro nosné konstrukce
- lze použít do vlhkých prostor

Vydatnost	Balení	Dodací množství
1000 kg = cca 650 l	VL–silo	od 10 t



## ZM 10 cementová malta \*

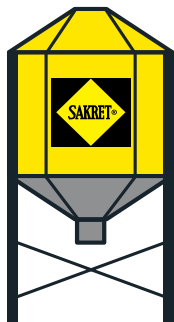


**Suchá maltová směs. Odpovídá obyčejné maltě pro zdění G třídy M 10 dle ČSN EN 998-2, ZA příloha. Odpovídá obyčejné maltě pro vnitřní a vnější omítky GP dle ČSN EN 998-1, kategorie CS IV, W1.**

- pro stěny a stropy
- pro vnitřní i vnější prostředí
- pro ruční zpracování
- zrnitost 0–2 mm
- pevnost 10 N/mm<sup>2</sup>
- základací malta pro přesné zdění
- pro zdění sklepních prostor, kleneb a vyztuženého zdiva
- pro zdění nosných namáhaných konstrukcí
- pro omítání stěn a stropů i ve vlhkém prostředí

Spotřeba	Vydatnost	Balení	Dodací množství
<b>při tloušťce vrstvy 20 mm</b>			
34,5 kg/m <sup>2</sup>	30 kg = cca 17,5 l = cca 0,9 m <sup>2</sup>	30 kg	42 ks/paleta
34,5 kg/m <sup>2</sup>	1000 kg = cca 580 l = cca 29 m <sup>2</sup>	VL–silo	od 10 t



**ZM 15 cementová zdicí malta \***

**Suchá maltová směs. Odpovídá obyčejné maltě pro zdění G třídy M 15 dle ČSN EN 998-2, ZA příloha.**

- pro stěny
- pro vnitřní i vnější prostředí
- pro ruční zpracování
- zrnitost 0–2 mm
- pevnost 15 N/mm<sup>2</sup>
- pro zdění všech druhů zdicích prvků, kromě prvků na bázi sádry
- pro zdění silně namáhaných nosných konstrukcí
- vysoká pevnost

Vydatnost	Balení	Dodací množství
1000 kg = cca 580 l	VL–silo	od 10 t

**Porokleber malta pro tenkovrstvé zdění \***

**Suchá maltová směs. Odpovídá obyčejné maltě pro zdění pro tenké spáry T třídy M 5 dle ČSN EN 998-2, ZA příloha.**

- pro stěny
- pro vnitřní i vnější prostředí
- pro ruční zpracování
- zrnitost 0–0,5 mm
- pevnost 5 N/mm<sup>2</sup>
- k lepení a vyzdívání všech typů zdicích prvků pro přesné zdění
- mrazuvzdorná

Vydatnost podle tloušťky a druhu materiálu	Balení	Dodací množství
25 kg = cca 21 l = cca 6–20 m <sup>2</sup>	25 kg	42 ks/paleta

**GMS/KMS malta pro tenkovrstvé zdění \***

**Suchá maltová směs. Odpovídá obyčejné maltě pro zdění pro tenké spáry T třídy M 10 dle ČSN EN 998-2, ZA příloha.**

- pro stěny
- pro vnitřní i vnější prostředí
- pro ruční zpracování
- zrnitost 0–0,5 mm
- pevnost 10 N/mm<sup>2</sup>
- k lepení a vyzdívání všech typů zdicích prvků pro přesné zdění
- mrazuvzdorná

Vydatnost podle tloušťky a druhu materiálu	Balení	Dodací množství
25 kg = cca 21 l = cca 6–20 m <sup>2</sup>	25 kg	42 ks/paleta





## UNI Univerzální malta



**Suchá maltová směs. Odpovídá obvyčejné maltě pro vnitřní a vnější omítky GP dle ČSN EN 998-1, kategorie CS II, W0. Odpovídá obvyčejné maltě pro zdění G třídy M 2,5 dle ČSN EN 998-2, ZA příloha.**

- pro stěny
- pro vnitřní i vnější prostředí
- pro ruční zpracování
- zrnitost 0–2 mm
- pevnost 2,5 N/mm<sup>2</sup>
- jedno nebo vícevrstvá jádrová omítka pro ruční omítání
- pro zdění nenosných konstrukcí

Spotřeba	Vydatnost	Balení	Dodací množství
při tloušťce vrstvy 20 mm			
32 kg/m <sup>2</sup>	25 kg = cca 16 l = cca 0,8 m <sup>2</sup>	25 kg	42 ks/paleta



## LM 21 tepelně izolační zdicí malta



**Suchá maltová směs. Odpovídá obvyčejné maltě pro zdění G třídy M 5 dle ČSN EN 998-2, ZA příloha.**

- pro stěny
- pro vnitřní i vnější prostředí
- pro ruční zpracování
- tepelná vodivost 0,16 W/mK
- zrnitost 0–4 mm
- pevnost 5 N/mm<sup>2</sup>
- pro zdění tepelně izolačních bloků
- pro začištění instalačních drážek a štěrbin

Vydatnost	Balení	Dodací množství
20 kg = cca 36 l	20 kg	45 ks/paleta



## VK lícová malta



**Suchá maltová směs. Odpovídá obvyčejné maltě pro zdění G třídy M 5 dle ČSN EN 998-2, ZA příloha.**

- pro stěny
- pro vnitřní i vnější prostředí
- pro ruční zpracování
- pro zdivo s nasákovostí větší než 5 %
- zrnitost 0–4 mm
- pevnost 5 N/mm<sup>2</sup>
- k jednokrokovému zdění a spárování pohledového a lícového savého zdiva
- odolná proti povětrnostním vlivům

Barva	Vydatnost dle formátu zdiva	Balení	Dodací množství
00–šedá základní	30 kg = cca 18,5 l = cca 1,1–2,5 m <sup>2</sup>	30 kg	42 ks/paleta
00–šedá základní	1000 kg = cca 620 l	VL–silo	od 10 t
01–žlutá, 02–červenohnědá, 03–hnědá, 04–světle šedá, 05–bílá, 93–béžová	30 kg = cca 18,5 l = cca 1,1–2,5 m <sup>2</sup>	30 kg	42 ks/paleta



## VZ lícová malta



Suchá maltová směs. Odpovídá obyčejné maltě pro zdění G třídy M 5 dle ČSN EN 998-2, ZA příloha.

- pro stěny
- pro vnitřní i vnější prostředí
- pro ruční zpracování
- pro zdivo s nasákavostí menší než 5 %
- zrnitost 0–4 mm
- pevnost 5 N/mm<sup>2</sup>
- k jednokrovovému zdění a spárování pohledového a lícového nesavého zdiva
- odolná proti povětrnostním vlivům

Barva	Vydatnost dle formátu zdiva	Balení	Dodací množství	
00–šedá základní	30 kg = cca 18,5 l = cca 1,1–2,5 m <sup>2</sup>	30 kg	42 ks/paleta	●
00–šedá základní	1000 kg = cca 620 l	VL–silo	od 10 t	●
01–žlutá, 02–červenohnědá, 03–hnědá, 04–světle šedá, 05–bílá, 93–béžová	30 kg = cca 18,5 l = cca 1,1–2,5 m <sup>2</sup>	30 kg	42 ks/paleta	●



## Vlastnosti a třídění malt pro zdění dle ČSN EN 998-2

## Přehled značení

G	obyčejná malta pro zdění
T	malta pro zdění pro tenké spáry
L	lehká malta pro zdění
M	třídy malty podle pevnosti v tlaku

## SPECIÁLNÍ MALTY A PRODUKTY

### DM pokrývačská malta



Suchá maltová směs. Odpovídá obvyklé maltě pro zdění G třídy M 5 dle ČSN EN 998-2, ZA příloha.

- pro střechy
- pro vnější prostředí
- pro ruční zpracování
- zrnitost 0–1 mm
- pevnost 5 N/mm<sup>2</sup>
- k zamazání střešních tašek (betonových i pálených)
- k pokládce hřebenačů, nárožních hřebenačů a prežů
- odolná proti povětrnostním vlivům, mrazuvzdorná, vodooodpudivá
- vyztužená skelnými vlákny
- neobsahuje azbest

Barva	Vydatnost	Balení	Dodací množství
šedá, červená	30 kg = cca 20 l = cca 15 ks tašek	30 kg	42 ks/paleta



### MultiSAK speciální směs pojiv



Suchá speciální směs pojiv určena pro staveništní přípravu malt pro omítání, případně malt pro zdění.

- pro stěny
- pro vnitřní i vnější prostředí
- pro ruční zpracování
- přidáním písku v poměru 1: 4 získáme jedno nebo vícevrstvou jádrovou omítku pro ruční omítání
- přidáním písku v poměru 1: 3 získáme maltu pro zdění všech druhů zdicích prvků, kromě prvků na bázi sádry

Poměr dávkování	MultiSAK	Písek	Voda	Vydatnost
obyčejná omítková malta	25 kg	100 kg	cca 17 l	cca 80 l = cca 4 m <sup>2</sup> /20 mm
zdicí malta	25 kg	75 kg	cca 12 l	cca 60 l

Balení	Dodací množství
25 kg	42 ks/paleta







## Omítkové systémy

Příprava podkladu	24
Omítky vápenocementové, cementové	28
Omítky vápenné	31
Omítky na bázi sádry	32
Omítky tepelně izolační	33
Omítky tenkovrstvé a štuky	34
Omítky minerální šlechtěné	37
Omítky pastovité	37
Vnitřní a fasádní barvy	38

### DODACÍ LHŮTA

● do 2 dnů ● do 10 dnů ● dle dohody



## ■ PŘÍPRAVA PODKLADU

### VSM 04 cementový postřík ruční



**Suchá maltová směs. Odpovídá obyčejné maltě pro vnitřní a vnější omítky GP dle ČSN EN 998-1, kategorie CS IV.**

- pro stěny
- pro vnitřní i vnější prostředí
- pro ruční zpracování
- zrnitost 0–4 mm
- pevnost 15 N/mm<sup>2</sup>
- adhezni malta (postřík) zlepšující přídržnost následujících vrstev
- na zdivo všeho druhu
- výborná přídržnost

Spotřeba při síťovitém pokrytí	Vydatnost	Balení	Dodací množství
3,5 kg/m <sup>2</sup>	30 kg = cca 19 l = cca 8,5 m <sup>2</sup>	30 kg pytel	42 ks/paleta



### VSM 02 cementový postřík strojní



**Suchá maltová směs. Odpovídá obyčejné maltě pro vnitřní a vnější omítky GP dle ČSN EN 998-1, kategorie CS IV.**

- pro stěny
- pro vnitřní i vnější prostředí
- pro ruční i strojní zpracování
- zrnitost 0–2 mm
- pevnost 15 N/mm<sup>2</sup>
- adhezni malta (postřík) zlepšující přídržnost následujících vrstev
- na zdivo všeho druhu
- výborná přídržnost

Spotřeba při síťovitém pokrytí	Vydatnost	Balení	Dodací množství
3,5 kg/m <sup>2</sup>	30 kg = cca 19 l = cca 8,5 m <sup>2</sup>	30 kg pytel	42 ks/paleta



### VSM D disperzní cementový postřík



**Suchá maltová směs. Odpovídá obyčejné maltě pro vnitřní a vnější omítky GP dle ČSN EN 998-1, kategorie CS IV.**

- pro stěny
- pro vnitřní i vnější prostředí
- pro ruční i strojní zpracování
- zrnitost 0–2 mm
- pevnost 15 N/mm<sup>2</sup>
- zlepšená adhezni malta (postřík) s přísadou disperzí zlepšující přídržnost následujících vrstev
- na extrémně hladké a nenasákové podklady
- výborná přídržnost

Spotřeba při síťovitém pokrytí	Vydatnost	Balení	Dodací množství
3,5 kg/m <sup>2</sup>	30 kg = cca 19 l = cca 8,5 m <sup>2</sup>	30 kg pytel	42 ks/paleta



## ZHB cementový spojovací můstek



**Suchá maltová směs. Odpovídá obvyčejné maltě pro vnitřní a vnější omítky GP dle ČSN EN 998-1, kategorie CS IV.**

- pro stěny i podlahy
- pro vnitřní i vnější prostředí
- pro ruční i strojní zpracování
- zrnitost 0–1 mm
- pevnost 20 N/mm<sup>2</sup>
- zlepšená adhezní malta s přísadou disperzí zlepšující přídržnost následujících vrstev
- na extrémně hladké a nenasákové podklady
- výborná přídržnost

Spotřeba	Vydatnost	Balení	Dodací množství
při tloušťce vrstvy 2 mm			
3 kg/m <sup>2</sup>	25 kg = cca 18 l = cca 9 m <sup>2</sup>	25 kg pytel	42 ks/paleta



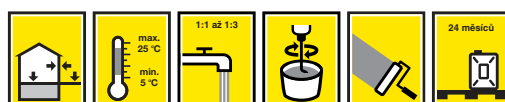
## UG univerzální základový nátěr



**Vodou ředitelný disperzní penetrační nátěr.**

- pro stěny i podlahy
- pro vnitřní i vnější prostředí
- pro ruční zpracování
- pro snížení a sjednocení nasákavosti všech savých podkladů
- penetrační nátěr pod omítky, lepidla, stěrky a samonivelační hmoty
- lze použít i samostatně pro zpevnění povrchu
- koncentrát (ředění až 1:3)

Spotřeba podle podkladu	Balení	Dodací množství
cca 0,1–0,2 l/m <sup>2</sup>	1 l lahev	od 1 balení
cca 0,1–0,2 l/m <sup>2</sup>	5 l kanystr	od 1 balení
cca 0,1–0,2 l/m <sup>2</sup>	10 l kanystr	od 1 balení



## BHR disperzní adhezní nátěr



**Spojovací můstek.**

- pro stěny i podlahy
- pro vnitřní i vnější prostředí
- pro ruční zpracování
- na hladké nenasákové podklady–betonové panely, na OSB a dřevotřískové desky
- na málo nasákové staré minerální podklady
- k regulaci nasákavosti nesterodných podkladů

Spotřeba podle podkladu	Vydatnost	Balení	Dodací množství
cca 0,25 kg/m <sup>2</sup>	14 kg = cca 60 m <sup>2</sup>	14 kg vědro	od 1 balení
cca 0,25 kg/m <sup>2</sup>	1 kg = cca 4 m <sup>2</sup>	1 kg vědro	od 1 balení



## GRW penetrace pod šlechtěné omítky



## Základní penetrační nátěr pod minerální a pastovité šlechtěné omítky.

- pro stěny
- pro vnitřní i vnější prostředí
- pro ruční zpracování
- pro sjednocení a snížení nasákavosti minerální podkladů
- vytváří zrnitý povrch
- lze použít i jako adhezní můstek pro zlepšení přídržnosti omítek, štuků, stěrek apod.
- standardně v bílé barvě
- barevné odstíny speciálně pod omítky s rýhovanou strukturou na vyžádání

Spotřeba podle podkladu	Balení	Dodací množství
cca 0,25 kg/m <sup>2</sup>	21 kg vědro	od 1 balení
cca 0,25 kg/m <sup>2</sup>	7 kg vědro	od 1 balení



## PG penetrace silikát



## Základní penetrační nátěr pod silikátové pastovité šlechtěné omítky.

- pro stěny
- pro vnitřní i vnější prostředí
- pro ruční zpracování
- pro sjednocení a snížení nasákavosti minerální podkladů
- vytváří zrnitý povrch
- lze použít i samostatně pro zpevnění povrchu

Spotřeba podle podkladu	Balení	Dodací množství
0,1–0,2 kg/m <sup>2</sup>	10 kg vědro	od 1 balení
0,1–0,2 kg/m <sup>2</sup>	5 kg vědro	od 1 balení



## SGV penetrace pod silikátové barvy



## Základní penetrační nátěr pod silikátové barvy. Ředidlo pro silikátové barvy.

- pro stěny
- pro vnitřní i vnější prostředí
- pro ruční zpracování
- pro sjednocení a snížení nasákavosti minerálních podkladů
- lze použít i samostatně pro zpevnění povrchu

Spotřeba podle podkladu	Balení	Dodací množství
0,1–0,2 l/m <sup>2</sup>	10 l kanystr	od 1 balení
0,1–0,2 l/m <sup>2</sup>	5 l kanystr	od 1 balení



## SIL Grund penetrace pod silikonové barvy



**Základní penetrační nátěr pod silikonové barvy. Ředidlo pro silikonové barvy.**

- pro stěny
- pro vnitřní i vnější prostředí
- pro ruční zpracování
- pro sjednocení a snížení nasákavosti všech savých podkladů
- lze použít i samostatně pro zvýšení hydrofobity povrchu

Spotřeba podle podkladu	Balení	Dodací množství
0,1–0,2 l/m <sup>2</sup>	10 l kanystr	od 1 balení
0,1–0,2 l/m <sup>2</sup>	5 l kanystr	od 1 balení



## AK Grund penetrace pod akrylátové barvy



**Základní penetrační nátěr pod akrylátové barvy. Ředidlo pro akrylátové barvy.**

- pro stěny
- pro vnitřní i vnější prostředí
- pro ruční zpracování
- pro sjednocení a snížení nasákavosti všech savých podkladů
- lze použít i samostatně pro zpevnění povrchu

Spotřeba podle podkladu	Balení	Dodací množství
0,1–0,2 l/m <sup>2</sup>	10 l kanystr	od 1 balení
0,1–0,2 l/m <sup>2</sup>	5 l kanystr	od 1 balení



## ■ OMÍTKY VÁPENOCEMENTOVÉ, CEMENTOVÉ

## PM 01 jemná jádrová ruční omítka



Suchá maltová směs. Odpovídá obyčejné maltě pro vnitřní a vnější omítky GP dle ČSN EN 998-1, kategorie CS II, W1.

- pro stěny
- pro vnitřní i vnější prostředí
- pro ruční zpracování
- zrnitost 0-1 mm
- pro tloušťku vrstvy 10–25 mm
- jednovrstvá jádrová omítka
- vhodná pro špalety, různé opravy apod.
- dobrá zpracovatelnost
- dobré difúzní vlastnosti

Spotřeba	Vydatnost	Balení	Dodací množství
pro tloušťku vrstvy 10 mm			
15 kg/m <sup>2</sup>	30 kg = cca 20 l = cca 2 m <sup>2</sup>	30 kg pytel	42 ks/paleta
15 kg/m <sup>2</sup>	1000 kg = cca 660 l = cca 66 m <sup>2</sup>	VL–silo	od 10 t



## PM 02 ruční jádrová omítka



Suchá maltová směs. Odpovídá obyčejné maltě pro vnitřní a vnější omítky GP dle ČSN EN 998-1, kategorie CS II, W0. Odpovídá obyčejné maltě pro zdění G třídy M 2,5 dle ČSN EN 998-2, ZA příloha.

- pro stěny
- pro vnitřní i vnější prostředí
- pro ruční zpracování
- zrnitost 0-2 mm
- pevnost 2,5 N/mm<sup>2</sup>
- pro tloušťku vrstvy 10–25 mm
- jedno nebo vícevrstvá jádrová omítka
- pro zdění nenosných konstrukcí všech druhů zdících prvků, kromě prvků na bázi sádry
- odolná proti povětrnostním vlivům
- dobré difúzní vlastnosti

Spotřeba	Vydatnost	Balení	Dodací množství
pro tloušťku vrstvy 10 mm			
16 kg/m <sup>2</sup>	30 kg = cca 19 l = cca 1,9 m <sup>2</sup>	30 kg pytel	42 ks/paleta
16 kg/m <sup>2</sup>	25 kg = cca 16 l = cca 1,6 m <sup>2</sup>	25 kg pytel	42 ks/paleta
16 kg/m <sup>2</sup>	1000 kg = cca 630 l = cca 63 m <sup>2</sup>	VL–silo	od 10 t



## PM 04 ruční jádrová omítka



Suchá maltová směs. Odpovídá obyčejné maltě pro vnitřní a vnější omítky GP dle ČSN EN 998-1, kategorie CS II, W0. Odpovídá obyčejné maltě pro zdění G třídy M 2,5 dle ČSN EN 998-2, ZA příloha.

- pro stěny
- pro vnitřní i vnější prostředí
- pro ruční zpracování
- zrnitost 0-4 mm
- pevnost 2,5 N/mm<sup>2</sup>
- pro tloušťku vrstvy 10–25 mm
- jedno nebo vícevrstvá jádrová omítka
- pro zdění nenosných konstrukcí všech druhů zdících prvků, kromě prvků na bázi sádry
- odolná proti povětrnostním vlivům

Spotřeba	Vydatnost	Balení	Dodací množství
pro tloušťku vrstvy 10 mm			
16 kg/m <sup>2</sup>	30 kg = cca 18 l = cca 1,8 m <sup>2</sup>	30 kg pytel	42 ks/paleta
16 kg/m <sup>2</sup>	1000 kg = cca 600 l = cca 60 m <sup>2</sup>	VL–silo	od 10 t





## PMs jádrová strojní omítka



Suchá maltová směs. Odpovídá obyčejné maltě pro vnitřní a vnější omítky GP dle ČSN EN 998-1, kategorie CS II, W0.

- pro stěny
- pro vnitřní i vnější prostředí
- pro ruční i strojní zpracování
- zrnitost 0-2 mm
- pro tloušťku vrstvy 10–25 mm

Spotřeba	Vydatnost	Balení	Dodací množství
pro tloušťku vrstvy 10 mm			
14 kg/m²	40 kg = cca 29 l = cca 2,9 m²	40 kg pytel	30 ks/paleta
14 kg/m²	1000 kg = cca 725 l = cca 72,5 m²	VL–silo	od 10 t



## MAP 01 vápenocementová strojní omítka



Suchá maltová směs. Odpovídá obyčejné maltě pro vnitřní a vnější omítky GP dle ČSN EN 998-1, kategorie CS II, W1.

- pro stěny
- pro vnitřní i vnější prostředí
- pro ruční i strojní zpracování
- zrnitost 0–1 mm
- pro tloušťku vrstvy 10–25 mm
- výborná zpracovatelnost
- vyšší vydatnost
- dobré difúzní vlastnosti

Spotřeba	Vydatnost	Balení	Dodací množství
pro tloušťku vrstvy 10 mm			
13 kg/m²	30 kg = cca 22 l = cca 2,2 m²	30 kg pytel	42 ks/paleta
13 kg/m²	1000 kg = cca 730 l = cca 73 m²	VL–silo	od 10 t



## MAP-L lehčená strojní omítka



Suchá maltová směs. Odpovídá lehké maltě pro vnitřní a vnější omítky LW dle ČSN EN 998-1, kategorie CS II, W1.

- pro stěny
- pro vnitřní i vnější prostředí
- pro ruční i strojní zpracování
- zrnitost 0–1 mm
- pro tloušťku vrstvy 10–25 mm
- velmi vysoká vydatnost a malé pnutí
- velmi dobrá zpracovatelnost
- výborná paropropustnost
- faktor difúzního odporu < 15

Spotřeba	Vydatnost	Balení	Dodací množství
pro tloušťku vrstvy 10 mm			
10 kg/m²	25 kg = cca 25 l = cca 2,5 m²	25 kg pytel	42 ks/paleta
10 kg/m²	1000 kg =cca 1000 l = cca 100 m²	VL–silo	od 10 t



## MZP 01 cementová strojní omítka



Suchá maltová směs. Odpovídá obvyčejné maltě pro vnitřní a vnější omítky GP dle ČSN EN 998-1, kategorie CS IV, W1.

- pro stěny
- pro vnitřní i vnější prostředí
- pro ruční i strojní zpracování
- zrnitost 0–1 mm
- pro tloušťku vrstvy 10 mm
- cementová strojní omítka pro suché soklové plochy, podezdívky, sklepní prostory apod.
- odolná proti povětrnostním vlivům
- vysoká přídržnost a pevnost

Spotřeba	Vydatnost	Balení	Dodací množství
pro tloušťku vrstvy 10 mm			
13 kg/m <sup>2</sup>	30 kg = cca 23 l = cca 2,3 m <sup>2</sup>	30 kg pytel	42 ks/paleta
13 kg/m <sup>2</sup>	1000 kg = cca 760 l = cca 76 m <sup>2</sup>	VL–silo	od 10 t



## Přehled použití omítek SAKRET

druh omítky	omítka	použití		zpracování		balení		min. tloušťka vrstvy (mm)	cihelné zdivo	betonové konstrukce	porobeton	dřevoce-mentové desky	vápenopis-kové cihly	renovace starých omítek
		vnitřní	vnější	ručně	strojně	pytel	silo		příprava podkladu	příprava podkladu	příprava podkladu	příprava podkladu	příprava podkladu	příprava podkladu
vápenocementové, cementové	PM 01	•	•	•		•	•	10	VSM 04	VSM D/ZHB <sup>1)</sup>	VSM 04	VSM 04	VSM 04/UG	VSM 04
	PM 02	•	•	•		•	•	10	VSM 04	VSM D/ZHB <sup>1)</sup>	VSM 04	VSM 04	VSM 04/UG	VSM 04
	PM 04	•	•	•		•	•	10	VSM 04	VSM D/ZHB <sup>1)</sup>	VSM 04	VSM 04	VSM 04/UG	VSM 04
	PM strojní	•	•	•	•	•	•	10	VSM 02	VSM D/ZHB <sup>1)</sup>	VSM 02	VSM 02	VSM 02/UG	VSM 02
	MAP 01	•	•	•	•	•	•	10	VSM 02	VSM D/ZHB <sup>1)</sup>	VSM 02	VSM 02	VSM 02/UG	VSM 02
	MAP L	•	•	•	•	•	•	10	VSM 02	VSM D/ZHB <sup>1)</sup>	VSM 02	VSM 02	VSM 02/UG	VSM 02
	MZP 01	•	•	•	•	•	•	10	VSM 02	VSM D/ZHB <sup>1)</sup>	VSM 02	VSM 02	VSM 02/UG	VSM 02
vápenné	KM	•	•	•		•	•	10	VSM 04	VSM D/ZHB <sup>1)</sup>	VSM 04	VSM 04	VSM 04/UG	VSM 04
	KM strojní	•	•	•	•	•	•	10	VSM 02	VSM D/ZHB <sup>1)</sup>	VSM 02	VSM 02	VSM 02/UG	VSM 02
	KAP 02	•	•	•	•	•	•	10	VSM 02	VSM D/ZHB <sup>1)</sup>	VSM 02	VSM 02	VSM 02/UG	VSM 02
sádrové	MIP 01	•		•	•	•	•	8	UG	BHR	UG	BHR	UG	GRW
	MIP 02	•		•	•	•	•	10	UG	BHR	UG	BHR	UG	GRW
	MIP 02 fein	•		•	•		•	10	UG	BHR	UG	BHR	UG	GRW
tep.-izol.	THP	•	•		•	•		30	VSM 02	VSM D/ZHB <sup>1)</sup>	VSM 02	VSM 02	VSM 02	VSM 02
	WDP		•		•	•		20	VSM 02	VSM D/ZHB <sup>1)</sup>	VSM 02	VSM 02	VSM 02	VSM 02
tenko-vrstvé	FPS	•	•	•	•	•		5			UG		UG	
	FPM	•	•	•	•	•		5			UG		UG	
	BWB	•	•	•		•		1			UG		UG	

<sup>1)</sup> na extrémně hladké povrchy

## OMÍTKY VÁPENNÉ

### KM vápenná ruční omítka



Suchá maltová směs. Odpovídá obvyklé maltě pro vnitřní a vnější omítky GP dle ČSN EN 998-1, kategorie CS II, W0.

- pro stěny
- pro vnitřní i vnější prostředí
- pro ruční zpracování
- zrnitost 0–2 mm
- pro tloušťku vrstvy 10–25 mm
- vhodná pro památkové objekty
- dobré difúzní vlastnosti
- bílá

Spotřeba	Vydatnost	Balení	Dodací množství
pro tloušťku vrstvy 10 mm			
15 kg/m <sup>2</sup>	30 kg = cca 19 l = cca 1,9 m <sup>2</sup>	30 kg pytel	42 ks/paleta
15 kg/m <sup>2</sup>	1000 kg = cca 630 l = cca 63 m <sup>2</sup>	VL–silo	od 10 t



### KMs vápenná strojní omítka



Suchá maltová směs. Odpovídá obvyklé maltě pro vnitřní a vnější omítky GP dle ČSN EN 998-1, kategorie CS II, W0.

- pro stěny
- pro vnitřní i vnější prostředí
- pro ruční i strojní zpracování
- zrnitost 0–2 mm
- pro tloušťku vrstvy 10–25 mm
- vhodná pro památkové objekty a objekty vyzděné z opuky
- dobré difúzní vlastnosti
- bílá

Spotřeba	Vydatnost	Balení	Dodací množství
pro tloušťku vrstvy 10 mm			
14 kg/m <sup>2</sup>	30 kg = cca 21 l = cca 2,1 m <sup>2</sup>	30 kg pytel	42 ks/paleta
14 kg/m <sup>2</sup>	1000 kg = cca 700 l = cca 70 m <sup>2</sup>	VL–silo	od 10 t



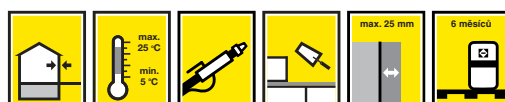
### KAP 02 vápenná omítka



Suchá maltová směs. Odpovídá obvyklé maltě pro vnitřní a vnější omítky GP dle ČSN EN 998-1, kategorie CS I, W0.

- pro stěny
- pro vnitřní i vnější prostředí
- pro ruční i strojní zpracování
- zrnitost 0–2 mm
- pro tloušťku vrstvy 10–25 mm
- použitelná jako jednovrstvá omítka
- vhodná pro památkové objekty
- výborná zpracovatelnost
- bílá

Spotřeba	Vydatnost	Balení	Dodací množství
pro tloušťku vrstvy 10 mm			
13,5 kg/m <sup>2</sup>	30 kg = cca 22 l = cca 2,2 m <sup>2</sup>	30 kg pytel	42 ks/paleta
13,5 kg/m <sup>2</sup>	1000 kg = cca 730 l = cca 73 m <sup>2</sup>	VL–silo	od 10 t



## ■ OMÍTKY NA BÁZI SÁDRY

## MIP 01 sádrová omítka gletovaná



**Suchá maltová směs. Lehká stavební malta pro vnitřní omítky na bázi sádry dle ČSN EN 13279-1, třídy B5/50/2.**

- pro stěny
- pro vnitřní prostředí s běžnou vlhkostí
- pro ruční i strojní zpracování
- zrnitost 0–1,2 mm
- pro tloušťku vrstvy 8–50 mm
- jednovrstvá strojní omítka pro finální úpravu gletováním
- plastická, velice dobrá zpracovatelnost
- vysoká difúze, vytváří příjemné vnitřní mikroklima

Spotřeba	Vydatnost	Balení	Dodací množství
pro tloušťku vrstvy 10 mm			
10 kg/m <sup>2</sup>	30 kg = cca 30 l = cca 3 m <sup>2</sup>	30 kg pytel	35 ks/paleta
10 kg/m <sup>2</sup>	1000 kg = cca 1000 l = cca 100 m <sup>2</sup>	VL–silo	od 10 t



## MIP 02 sádrová omítka filcovaná



**Suchá maltová směs. Sádru-vápenná malta pro vnitřní omítky dle ČSN EN 13279-1, třídy B3/50/2.**

- pro stěny
- pro vnitřní prostředí s běžnou vlhkostí
- pro ruční i strojní zpracování
- zrnitost 0–1 mm
- pro tloušťku vrstvy 10–30 mm
- jednovrstvá strojní omítka pro finální úpravu filcováním
- plastická, velice dobrá zpracovatelnost
- vysoká difúze, vytváří příjemné vnitřní mikroklima

Spotřeba	Vydatnost	Balení	Dodací množství
pro tloušťku vrstvy 10 mm			
11 kg/m <sup>2</sup>	30 kg = cca 27 l = cca 2,7 m <sup>2</sup>	30 kg pytel	42 ks/paleta
11 kg/m <sup>2</sup>	1000 kg = cca 900 l = cca 90 m <sup>2</sup>	VL–silo	od 10 t



## MIP 02 fein jemná sádrová omítka filcovaná



**Suchá maltová směs. Lehká stavební malta pro vnitřní omítky na bázi sádry dle ČSN EN 13279-1, třídy B2/50/2.**

- pro stěny
- pro vnitřní prostředí s běžnou vlhkostí
- pro ruční i strojní zpracování
- zrnitost 0–0,8 mm
- pro tloušťku vrstvy 10–30 mm
- jednovrstvá strojní omítka pro finální úpravu filcováním
- plastická, výborná zpracovatelnost
- vysoká difúze, vytváří příjemné vnitřní mikroklima

Spotřeba	Vydatnost	Balení	Dodací množství
pro tloušťku vrstvy 10 mm			
11,5 kg/m <sup>2</sup>	1000 kg = cca 860 l = cca 86 m <sup>2</sup>	VL–silo	od 10 t



## ■ OMÍTKY TEPELNĚ IZOLAČNÍ

### THP tepelně izolační omítka



**Suchá maltová směs. Odpovídá tepelně izolační maltě pro vnitřní a vnější omítky T2 dle ČSN EN 998-1, kategorie CS I, W1.**

- pro stěny
- pro vnitřní i vnější prostředí
- pro ruční i strojní zpracování
- součinitel tepelné vodivosti < 0,2 W/m.K
- zrnitost 0–2 mm
- pro tloušťku vrstvy 30–50 mm
- dobré difúzní vlastnosti
- dobrá zpracovatelnost

Spotřeba	Vydatnost	Balení	Dodací množství
pro tloušťku vrstvy 30 mm			
21,5 kg/m <sup>2</sup>	cca 28 kg = cca 40 l = cca 1,3 m <sup>2</sup>	28 kg pytel	35 ks/paleta



### WDP tepelně izolační omítka



**Suchá maltová směs. Odpovídá tepelně izolační maltě pro vnitřní a vnější omítky T1 dle ČSN EN 998-1, kategorie CS I, W1.**

- pro stěny
- pro vnitřní i vnější prostředí
- pro ruční i strojní zpracování
- součinitel tepelné vodivosti < 0,07 W/m.K
- zrnitost 0–2 mm
- pro tloušťku vrstvy 20–50 mm
- dobré difúzní vlastnosti
- dobrá zpracovatelnost

Spotřeba	Vydatnost	Balení	Dodací množství
pro tloušťku vrstvy 20 mm			
4,7 kg/m²	cca 14 kg = cca 60 l = cca 3 m²	14 kg pytel	21 ks/paleta





## ■ OMÍTKY TENKOVRSŤVÉ A ŠTUKY

## FPS tenkovrstvá stěrka difúzní



**Suchá maltová směs. Odpovídá obyčejné maltě pro vnitřní a vnější omítky GP dle ČSN EN 998-1, kategorie CS II, W1.**

- pro stěny
- pro vnitřní i vnější prostředí
- pro ruční i strojní zpracování
- zrnitost 0–0,5 mm
- pro tloušťku vrstvy armování 3–5 mm
- pro tloušťku vrstvy finální 2 mm
- faktor difúzního odporu < 10
- stěrka určena pro dvojrvtvé zpracování
- první armovací vrstva s vloženou armovací tkaninou zabraňuje vzniku trhlin v omítce
- druhá finální vrstva úprava filcováním
- použitelná i jako štuková omítka na jádrové omítky
- výborné difúzní vlastnosti a vysoká prodyšnost příznivě ovlivňuje vnitřní mikroklima
- výborná paropropustnost příznivě ovlivňuje vnitřní mikroklima

Spotřeba	Vydatnost	Balení	Dodací množství
pro tloušťku vrstvy 5 mm			
7 kg/m <sup>2</sup>	25 kg = cca 17 l = cca 3,4 m <sup>2</sup>	25 kg pytel	42 ks/paleta



## FPM jednovrstvá omítka s vlákny



**Suchá maltová směs. Odpovídá obyčejné maltě pro vnitřní a vnější omítky GP dle ČSN EN 998-1, kategorie CS II, W1.**

- pro stěny
- pro vnitřní i vnější prostředí
- pro ruční i strojní zpracování
- zrnitost 0–0,5 mm
- pro tloušťku vrstvy 5–10 mm
- jednovrstvá omítka na podklady z přesného zdiva, betonu
- štuková omítka na jádrové omítky
- obsahuje speciální vlákna, která vytvářejí v omítce vysokočetnou strukturu
- může tvořit podklad pro další vrstvy např. šlechtěné omítky
- dobrá zpracovatelnost

Spotřeba	Vydatnost	Balení	Dodací množství
pro tloušťku vrstvy 5 mm			
7 kg/m <sup>2</sup>	25 kg = cca 17 l = cca 3,4 m <sup>2</sup>	25 kg pytel	42 ks/paleta



## BWB polymercementová stěrka



**Cementový potěrový materiál modifikovaný polymerem odpovídající označení CT-C20-F5-A15 dle ČSN EN 13813. Suchá maltová směs. Odpovídá obyčejné maltě pro vnitřní a vnější omítky GP dle ČSN EN 998-1, kategorie CS IV, W2.**

- pro stěny a podlahy
- pro vnitřní i vnější prostředí
- pro ruční zpracování
- zrnitost 0–0,5 mm
- pevnost v tlaku 20 N/mm<sup>2</sup>
- pro tloušťku jedné vrstvy od 1–10 mm
- vrstvy nad 10 mm se provádí ve více krocích
- pochůznost po 24 hodinách
- malta k stěrkování, vyhlazení stěn, stropů a podlah z betonu, zdiva
- pro vyrovnání nerovností podlahových konstrukcí všech typů před pokládkou keramické dlažby, koberců, PVC, plovoucích podlah apod.
- mrazuvzdorná

Spotřeba	Vydatnost	Balení	Dodací množství
při tloušťce vrstvy 1 mm			
1,6 kg/m <sup>2</sup>	25 kg	42 ks/paleta	42 ks/paleta
1,6 kg/m <sup>2</sup>	5 kg	od 1 balení	42 ks/paleta



## FS vápenný štuk



Suchá maltová směs. Odpovídá obvyčejné maltě pro vnitřní a vnější omítky GP dle ČSN EN 998-1, kategorie CS I, W0.

- pro stěny
- pro vnitřní prostředí
- pro ruční i strojní zpracování
- zrnitost 0–0,5 mm
- pro tloušťku vrstvy max. 2 mm
- na jádrové omítky
- štuk z křemičitých písků písků
- výborná zpracovatelnost

Spotřeba	Vydatnost	Balení	Dodací množství
pro tloušťku vrstvy 2 mm			
2,2 kg/m <sup>2</sup>	30 kg = cca 27 l = cca 13,5 m <sup>2</sup>	30 kg pytel	35 ks/paleta



## FS extra jemný vápenný štuk



Suchá maltová směs. Odpovídá obvyčejné maltě pro vnitřní a vnější omítky GP dle ČSN EN 998-1, kategorie CS I, W0.

- pro stěny
- pro vnitřní prostředí
- pro ruční i strojní zpracování
- zrnitost 0–0,5 mm
- pro tloušťku vrstvy max. 2 mm
- na jádrové omítky
- štuk z křemičitých písků písků a vápence
- výborná zpracovatelnost

Spotřeba	Vydatnost	Balení	Dodací množství
pro tloušťku vrstvy 2 mm			
2,2 kg/m <sup>2</sup>	25 kg = cca 22,5 l = cca 11,3 m <sup>2</sup>	25 kg pytel	42 ks/paleta



## KZS vápenocementový štuk



Suchá maltová směs. Odpovídá obvyčejné maltě pro vnitřní a vnější omítky GP dle ČSN EN 998-1, kategorie CS II, W1.

- pro stěny
- pro vnitřní i vnější prostředí
- pro ruční i strojní zpracování
- zrnitost 0–0,5 mm
- pro tloušťku vrstvy max. 2 mm
- na veškeré minerální podklady
- výborná zpracovatelnost

Spotřeba	Vydatnost	Balení	Dodací množství
pro tloušťku vrstvy 2 mm			
2,2 kg/m <sup>2</sup>	30 kg = cca 27 l = cca 13,5 m <sup>2</sup>	30 kg pytel	42 ks/paleta



## ZS cementový štuk



Suchá maltová směs. Odpovídá obyčejné maltě pro vnitřní a vnější omítky GP dle ČSN EN 998-1, kategorie CS IV, W1.

- pro stěny
- pro vnitřní i vnější prostředí
- pro ruční i strojní zpracování
- zrnitost 0–0,5 mm
- pro tloušťku vrstvy max. 2 mm
- na veškeré minerální podklady
- vysoká pevnost–na mechanicky namáhané povrchy
- výborná zpracovatelnost

Spotřeba	Vydatnost	Balení	Dodací množství
pro tloušťku vrstvy 2 mm			
3 kg/m <sup>2</sup>	30 kg = cca 20 l = cca 10 m <sup>2</sup>	30 kg pytel	42 ks/paleta



## Vlastnosti a třídění malt pro vnitřní a vnější omítky dle ČSN EN 998-1

### Přehled značení

GP	obyčejná malta pro vnější/vnitřní omítku
LW	lehká malta pro vnější/vnitřní omítku
R	sanační malta
T	tepelně izolační malta
CS I – CS IV	rozsah pevností v tlaku
W0 – W2	rozsah kapilární absorpce vody
T1, T2	rozsah tepelné vodivosti



Podrobnější informace o použití materiálů pro omítky naleznete v katalogu Omítkové systémy SAKRET pro novostavby a rekonstrukce.

## ■ OMÍTKY MINERÁLNÍ ŠLECHTĚNÉ

### RP plus 2, RP plus 3 minerální omítka rýhovaná



Suchá maltová směs. Odpovídá obvyčejné maltě pro vnitřní a vnější omítky GP dle ČSN EN 998-1, kategorie CS II, W1. Je součástí certifikovaných systémů SAKRET ETICS dle ETAG 004 a národních certifikátů.

- pro stěny
- pro vnitřní i vnější prostředí
- pro ruční zpracování
- pro tloušťku vrstvy dle velikosti zrna
- dekorativní omítka určena pro finální úpravu jádrových omítek, zateplovacích systémů, betonových ploch, sádkartonových desek apod.
- výborné difúzní vlastnosti
- odolná proti mrazu a povětrnostním vlivům
- v exteriéru je nutné RP omítku přetřít fasádní barvou SAKRET SFF nebo SAKRET SHFF
- pouze v bílé barvě

Zrnitost	Spotřeba	Vydatnost	Balení	Dodací množství	
RP plus 2: 1,5 mm	cca 3 kg/m <sup>2</sup>	30 kg = cca 21 l = cca 10 m <sup>2</sup>	30 kg pytel	42 ks/paleta	●
RP plus 3: 2,5 mm	cca 3,75 kg/m <sup>2</sup>	30 kg = cca 21 l = cca 8 m <sup>2</sup>	30 kg pytel	42 ks/paleta	●



### SCP plus 2, SCP plus 3 minerální omítka zatíraná



Suchá maltová směs. Odpovídá obvyčejné maltě pro vnitřní a vnější omítky GP dle ČSN EN 998-1, kategorie CS II, W1. Je součástí certifikovaných systémů SAKRET ETICS dle ETAG 004 a národních certifikátů.

- pro stěny
- pro vnitřní i vnější prostředí
- pro ruční zpracování
- pro tloušťku vrstvy dle velikosti zrna
- dekorativní omítka určena pro finální úpravu jádrových omítek, zateplovacích systémů, betonových ploch, sádkartonových desek apod.
- výborné difúzní vlastnosti
- odolná proti mrazu a povětrnostním vlivům
- v exteriéru je nutné SCP omítku přetřít fasádní barvou SAKRET SFF nebo SAKRET SHFF
- pouze v bílé barvě

Zrnitost	Spotřeba	Vydatnost	Balení	Dodací množství	
SCP plus 2: 1,5 mm	cca 2,8 kg/m <sup>2</sup>	30 kg = cca 21 l = cca 11 m <sup>2</sup>	30 kg pytel	42 ks/paleta	●
SCP plus 3: 2,5 mm	cca 3,7 kg/m <sup>2</sup>	30 kg = cca 21 l = cca 8,5 m <sup>2</sup>	30 kg pytel	42 ks/paleta	●



## ■ OMÍTKY PASTOVITÉ

Pastovité omítky včetně mozaiek najdete v kapitole Kontaktní zateplovací systémy ETICS na straně 61 Přehledu výrobků SAKRET.

## ■ VNITŘNÍ A FASÁDNÍ BARVY

### KFF vápenná fasádní barva



#### Vodou ředitelná minerální vápenná fasádní barva.

- pro stěny a stropy
- pro vnitřní i vnější prostředí
- pro ruční zpracování
- vhodná zejména při sanaci starých a památkových objektů
- vysoce paropropustná
- není vhodná na povrchy z umělé hmoty, omítky s obsahem solí nebo biologicky napadené
- tónovaná pouze ve světlejších odstínech dle vzorníku SAKRET SPEKTRUM
- další barevné odstíny na vyžádání
- před aplikací nutné zaškolení

Spotřeba podle podkladu	Balení	Dodací množství
cca 0,4–0,6 kg/m <sup>2</sup> /2-3 nátěry	10 kg vědro	od 1 balení



### SIF silikátová vnitřní barva



#### Minerální silikátová vnitřní barva.

- pro stěny a stropy
- pro vnitřní prostředí
- pro ruční zpracování
- ideální jako finální vrstva omítkových sanačních systémů
- specializována pro prostory s vysokými nároky na hygienu–nemocnice, kuchyně, školy, školky apod.
- vysoce paropropustná
- rychleschnoucí, matná
- výborně kryvá a roztíratelná
- otěruvzdorná, plně omyvatelná
- pro penetraci a ředění použít přípravky SAKRET SGV ředidlo a penetrace pod silikátové barvy
- tónovaná dle vzorníku SAKRET SPEKTRUM a běžných vzorníků barev

Spotřeba podle podkladu	Balení	Dodací množství
cca 0,25–0,4 kg/m <sup>2</sup> /2 nátěry	14 kg vědro	od 1 balení
cca 0,25–0,4 kg/m <sup>2</sup> /2 nátěry	7 kg vědro	od 1 balení



### KHIF / KHIF eco akrylátová vnitřní barva



#### Vodou ředitelná akrylátová vnitřní barva.

- pro stěny a stropy
- pro vnitřní prostředí
- pro ruční zpracování
- finální povrchová úprava omítek, zdiva, betonových ploch, sádkokartonů apod.
- paropropustná, hydrofobní
- rychleschnoucí, matná
- výborně kryvá a roztíratelná
- otěruvzdorná, plně omyvatelná
- tónovaná dle vzorníku SAKRET SPEKTRUM a běžných vzorníků barev
- verze KHIF eco je dodávána pouze v bílém nestandardizovaném odstínu

Možnost probarvení	Spotřeba podle podkladu	Balení	Dodací množství
KHIF– lze probarvit	cca 0,25–0,4 kg/m <sup>2</sup> /2 nátěry	14 kg vědro	od 1 balení
KHIF– lze probarvit	cca 0,25–0,4 kg/m <sup>2</sup> /2 nátěry	7 kg vědro	od 1 balení
KHIF eco– nelze probarvit	cca 0,25–0,4 kg/m <sup>2</sup> /2 nátěry	14 kg vědro	od 1 balení
KHIF eco– nelze probarvit	cca 0,25–0,4 kg/m <sup>2</sup> /2 nátěry	7,5 kg vědro	od 1 balení





## SFF silikátová fasádní barva



**Fasádní barva na silikátové bázi. Je součástí certifikovaných systémů SAKRET ETICS dle ETAG 004 a národních certifikátů.**

- pro stěny
- pro vnitřní i vnější prostředí
- pro ruční zpracování
- ideální k nátěrům stěn s nároky na vysokou propustnost vodních par např. sanační omítky
- rychleschnoucí, matná
- výborně kryvá a roztíratelná
- otěruvzdorná, plně omyvatelná
- pro penetraci a ředění použít přípravek SAKRET SGV ředidlo a penetrace pod silikátové barvy
- tónovaná dle vzorníku SAKRET SPEKTRUM a běžných vzorníků barev

Spotřeba podle podkladu	Balení	Dodací množství
cca 0,25–0,4 kg/m <sup>2</sup> /2 nátěry	14 kg vědro	od 1 balení
cca 0,25–0,4 kg/m <sup>2</sup> /2 nátěry	7 kg vědro	od 1 balení



## SHFF silikonová fasádní barva



**Fasádní barva na silikonové bázi.**

- pro stěny
- pro vnitřní i vnější prostředí
- pro ruční zpracování
- pro finální povrchovou úpravu omítek, zdiva, betonových ploch, sádkartonových desek apod.
- zajišťuje ochranu a barevné sjednocení podkladu
- vysoce paropropustná a hydrofobní
- odolná kyselým deštům a průmyslovým exhalacím
- rychleschnoucí, matná
- samočisticí efekt
- otěruvzdorná, plně omyvatelná
- pro penetraci a ředění použít přípravek SAKRET SIL Grund ředidlo a penetrace pod silikonové barvy
- tónovaná dle vzorníku SAKRET SPEKTRUM a běžných vzorníků barev

Spotřeba podle podkladu	Balení	Dodací množství
cca 0,25–0,4 kg/m <sup>2</sup> /2 nátěry	14 kg vědro	od 1 balení
cca 0,25–0,4 kg/m <sup>2</sup> /2 nátěry	7 kg vědro	od 1 balení



## KHFF akrylátová fasádní barva



**Fasádní barva na akrylátové bázi.**

- pro stěny
- pro vnitřní i vnější prostředí
- pro ruční zpracování
- pro finální povrchovou úpravu omítek, zdiva, betonových ploch, sádkartonových desek apod.
- zajišťuje ochranu a barevné sjednocení podkladu
- odolná kyselým deštům a průmyslovým exhalacím
- rychleschnoucí, matná
- výborně kryvá a roztíratelná
- otěruvzdorná, plně omyvatelná
- pro penetraci a ředění použít přípravek SAKRET AK Grund ředidlo a penetrace pod akrylátové barvy
- tónovaná dle vzorníku SAKRET SPEKTRUM a běžných vzorníků barev

Spotřeba podle podkladu	Balení	Dodací množství
cca 0,25–0,4 kg/m <sup>2</sup> /2 nátěry	14 kg vědro	od 1 balení
cca 0,25–0,4 kg/m <sup>2</sup> /2 nátěry	7 kg vědro	od 1 balení



## PRF flex flexibilní barva na opravy trhlin



### Akrylátová barva pro sanaci trhlin.

- pro stěny
- pro vnitřní i vnější prostředí
- pro ruční zpracování
- schopnost překrytí ustálené vlasové trhliny do šířky až 0,6 mm
- odolná proti kyselým deštům a průmyslovým exhalacím
- rychleschnoucí, matná
- otěruvzdorná, plně omyvatelná
- pro penetraci a ředění použít přípravek SAKRET AK Grund ředidlo a penetrace pod akrylátové barvy
- standardně dodávaná v bílém nenormalizovaném odstínu
- možnost tónování dle vzorníku SAKRET SPEKTRUM a běžných vzorníků barev

Spotřeba podle podkladu	Balení	Dodací množství
cca 0,3–0,6 kg/m <sup>2</sup> /2 nátěry	13 kg vědro	od 1 balení
cca 0,3–0,6 kg/m <sup>2</sup> /2 nátěry	6 kg vědro	od 1 balení



## FL hydrofobizační přípravek



### Hydrofobizační prostředek na vodní bázi.

- pro stěny
- pro vnitřní i vnější prostředí
- pro ruční zpracování
- pro veškeré minerální podklady
- zvyšuje vodoodpudivost a tím životnost povrchu
- snižuje špinavost, povrch se omyje deštěm
- zvyšuje odolnost proti kyselým deštům
- snižuje nasákavost silně nasákavých fasádních povrchů
- snižuje tvorbu plísní, mechu a biologického napadení povrchů
- zamezuje tvorbě výkvětů a vyluhování rozpustných podílů
- nátěr je difúzní pro vzduch a vodní páry
- transparentní, rychleschnoucí, bezředidlový

Spotřeba podle podkladu	Balení	Dodací množství
cca 0,2–0,5 l/m <sup>2</sup>	5 l kanystř	od 1 balení





## Sanace a renovace

Omítky sanační	42
Vápenný systém pro památkovou péči	44
Nátěry pro povrchové úpravy sanačních systémů	46

### DODACÍ LHŮTA

● do 2 dnů ● do 10 dnů ● dle dohody

## ■ OMÍTKY SANAČNÍ

### SAS sanační postřik



**Suchá maltová směs. Odpovídá obyčejné maltě pro vnitřní a vnější omítky GP dle ČSN EN 998-1, kategorie CS III, W0 a směrnici WTA 2-9-04/D.**

- pro stěny a sokly
- pro vnitřní i vnější prostředí
- pro ruční zpracování
- zrnitost 0–4 mm
- adhezí malta (postřik)–síťovité nanášení na max. 60% plochy
- jádrová omítka v oblasti podezdívek
- výborná přídržnost
- dobré difúzní vlastnosti
- výborná zpracovatelnost

Použití jako	Spotřeba	Vydatnost	Balení	Dodací množství
postřik	cca 3,5 kg/m <sup>2</sup> síťovité pokrytí	30 kg = cca 19 l = cca 8,5 m <sup>2</sup>	30 kg pytel	42 ks/paleta
soklová omítka	cca 24 kg/m <sup>2</sup> vrstva 15 mm	30 kg = cca 19 l = cca 1,2 m <sup>2</sup>	30 kg pytel	42 ks/paleta



### SSP sanační izolační omítka



**Suchá maltová směs. Odpovídá obyčejné maltě pro vnitřní a vnější omítky GP dle ČSN EN 998-1, kategorie CS IV, W2.**

- pro stěny
- pro vnitřní i vnější prostředí
- pro ruční i strojní zpracování
- zrnitost 0–1,4 mm
- pro tloušťku vrstvy 10–20 mm
- jako sanační izolační omítka k ochraně proti netlakové vodě
- vhodná i do prostor pod úroveň terénu
- výborná zpracovatelnost

Spotřeba	Vydatnost	Balení	Dodací množství
při tloušťce vrstvy 20 mm			
cca 30 kg/m <sup>2</sup>	30 kg = cca 20 l = cca 1 m <sup>2</sup>	30 kg pytel	42 ks/paleta



### ASP sanační vyrovnávací omítka



**Suchá maltová směs. Odpovídá obyčejné maltě pro vnitřní a vnější omítky GP dle ČSN EN 998-1, kategorie CS II, W0 a směrnici WTA 2-9-04/D.**

- pro stěny
- pro vnitřní i vnější prostředí
- pro ruční i strojní zpracování
- zrnitost 0–2 mm
- pro tloušťku vrstvy 10–40 mm
- k vyrovnání nerovností a jako podkladní omítka pro vlhké a zasolené zdivo
- vysoce porézní, vysoká schopnost pojmout krystalky solí
- velmi dobrá paropropustnost
- faktor difúzního odporu < 15
- výborná zpracovatelnost

Spotřeba	Vydatnost	Balení	Dodací množství
při tloušťce vrstvy 20 mm			
cca 24 kg/m <sup>2</sup>	30 kg = cca 25 l = cca 1,2 m <sup>2</sup>	30 kg pytel	42 ks/paleta



## SAP sanační omítka



**Suchá maltová směs. Odpovídá sanační maltě pro vnitřní a vnější omítky R dle ČSN EN 998-1, kategorie CS II.**

- pro stěny
- pro vnitřní i vnější prostředí
- pro ruční i strojní zpracování
- zrnitost 0–2 mm
- pro tloušťku vrstvy 20–30 mm
- porézní sanační omítka pro vlhké a zasolené zdivo
- vodoodpudivá, lehčená, vyšší vydatnost
- výborná přídržnost
- výborná paropropustnost
- faktor difuzního odporu < 12
- výborná zpracovatelnost

Spotřeba	Vydatnost	Balení	Dodací množství
při tloušťce vrstvy 20 mm			
cca 21 kg/m <sup>2</sup>	30 kg = cca 28 l = cca 1,4 m <sup>2</sup>	30 kg pytel	42 ks/paleta



## SOP sanační štuk



**Suchá maltová směs. Odpovídá obyčejné maltě pro vnitřní a vnější omítky GP dle ČSN EN 998-1, kategorie CS II, W2.**

- pro stěny
- pro vnitřní i vnější prostředí
- pro ruční zpracování
- zrnitost 0–1 mm
- pro tloušťku vrstvy max 2 mm
- vysoce porézní, vodoodpudivá, lehčená
- výborná přídržnost
- výborné difúzní vlastnosti
- výborná zpracovatelnost

Spotřeba	Vydatnost	Balení	Dodací množství
při tloušťce vrstvy 2 mm			
cca 2,5 kg/m <sup>2</sup>	30 kg = cca 25,5 l = cca 12,5 m <sup>2</sup>	30 kg pytel	42 ks/paleta



## SAM sanační omítka jednovrstvá



**Suchá maltová směs. Odpovídá sanační maltě pro vnitřní a vnější omítky R dle ČSN EN 998-1, kategorie CS II.**

- pro stěny
- pro vnitřní i vnější prostředí
- pro ruční i strojní zpracování
- zrnitost 0–2 mm
- pro tloušťku vrstvy 20–30 mm
- pro mírně a středně vlhké a zasolené zdivo
- vysoce porézní
- výborná přídržnost, vyšší vydatnost
- dobrá paropropustnost
- faktor difuzního odporu < 15
- výborná zpracovatelnost

Spotřeba	Vydatnost	Balení	Dodací množství
při tloušťce vrstvy 20 mm			
cca 20 kg/m <sup>2</sup>	25 kg = cca 25 l = cca 1,25 m <sup>2</sup>	25 kg pytel	42 ks/paleta





## ■ VÁPENNÝ SYSTÉM PRO PAMÁTKOVOU PÉČI

### KSR klasický vápenný postřik



**Suchá maltová směs. Odpovídá obyčejné maltě pro vnitřní a vnější omítky GP dle ČSN EN 998-1, kategorie CS III, W0. Určeno především pro historické a památkové objekty.**

- pro stěny
- pro vnitřní i vnější prostředí
- pro ruční zpracování
- zrnitost 0–4 mm
- adhezí malta (postřik) zlepšující přidrženost následujících vrstev
- s obsahem vápna a pucolánového pojiva
- výborná přidrženost
- dobré difúzní vlastnosti
- výborná zpracovatelnost

Spotřeba při síťovitém pokrytí	Vydatnost	Balení	Dodací množství
cca 3,5 kg/m <sup>2</sup>	30 kg = cca 19 l = cca 8,5 m <sup>2</sup>	30 kg pytel	42 ks/paleta



### KHP klasická vápenná ruční omítka



**Suchá maltová směs. Odpovídá obyčejné maltě pro vnitřní a vnější omítky GP dle ČSN EN 998-1, kategorie CS II, W0. Určeno především pro historické a památkové objekty.**

- pro stěny
- pro vnitřní i vnější prostředí
- pro ruční zpracování
- zrnitost 0–2 mm
- pro tloušťku vrstvy 10–25 mm
- jedno nebo vícevrstvá jádrová omítka
- s obsahem vápna a pucolánového pojiva
- dobrá zpracovatelnost
- dobrá paropropustnost
- faktor difúzního odporu < 16

Spotřeba při tloušťce vrstvy 10 mm	Vydatnost	Balení	Dodací množství
cca 14 kg/m <sup>2</sup>	30 kg = cca 21 l = cca 2 m <sup>2</sup>	30 kg pytel	42 ks/paleta



### KMP klasická vápenná strojní omítka



**Suchá maltová směs. Odpovídá obyčejné maltě pro vnitřní a vnější omítky GP dle ČSN EN 998-1, kategorie CS II, W0. Určeno především pro historické a památkové objekty.**

- pro stěny
- pro vnitřní i vnější prostředí
- pro ruční i strojní zpracování
- zrnitost 0–1 mm
- pro tloušťku vrstvy 10–25 mm
- jedno nebo vícevrstvá jádrová omítka
- s obsahem vápna a pucolánového pojiva
- výborná zpracovatelnost
- výborná paropropustnost
- faktor difúzního odporu < 11

Spotřeba při tloušťce vrstvy 10 mm	Vydatnost	Balení	Dodací množství
cca 14 kg/m <sup>2</sup>	30 kg = cca 21 l = cca 2 m <sup>2</sup>	30 kg pytel	42 ks/paleta



## KFP klasický vápenný štuk



Suchá maltová směs. Odpovídá obyčejné maltě pro vnitřní a vnější omítky GP dle ČSN EN 998-1, kategorie CS I, W0. Určeno především pro historické a památkové objekty.

- pro stěny
- pro vnitřní i vnější prostředí
- pro ruční zpracování
- zrnitost 0–0,5 mm
- pro tloušťku vrstvy max. 2 mm
- jemný štuk na klasické vápenné omítky
- s obsahem bílých křemičitých písků a vápence
- s obsahem vápna a pucolánového pojiva

Spotřeba	Vydatnost	Balení	Dodací množství
při tloušťce vrstvy 2 mm			
cca 2,2 kg/m <sup>2</sup>	25 kg = cca 22,5 l = cca 11 m <sup>2</sup>	25 kg pytel	42 ks/paleta



	Sanační systém SAKRET-WTA	Sanační systém SAKRET-WTA	Sanační systém SAKRET-SAM
vhodný pro	silně zasolené a vysoce vlhké zdivo, pro vnitřní i vnější prostředí, vysoká odolnost a trvanlivost	středně zasolené a vysoce vlhké zdivo pro vnitřní i vnější prostředí, vysoká odolnost a trvanlivost	středně a mírně zasolené a vlhké zdivo, pro vnitřní i vnější prostředí, nevhodné do oblastí soklů, kvalitní úsporná varianta
příprava podkladu	<b>SAKRET SAS</b> sanační postřik	<b>SAKRET SAS</b> sanační postřik	<b>SAKRET VSM</b> cementový postřik
podkladní omítka	<b>SAKRET ASP</b> sanační vyrovnávací omítka		
jádrová omítka	<b>SAKRET SAP</b> sanační omítka	<b>SAKRET SAP</b> sanační omítka	<b>SAKRET SAM</b> sanační omítka jednovrstvá
povrchová úprava	<b>SAKRET SOP</b> sanační štuk	<b>SAKRET SOP</b> sanační štuk	<b>SAKRET FPS</b> tenkovrstvá stěrka



Podrobnější informace o použití materiálů pro sanace naleznete v katalogu Omítkové systémy SAKRET pro novostavby a rekonstrukce.

## ■ NÁTĚRY PRO POVRCHOVÉ ÚPRAVY SANAČNÍCH SYSTÉMŮ

### KFF vápenná fasádní barva



#### Vodou ředitelná minerální vápenná fasádní barva.

- pro stěny a stropy
- pro vnitřní i vnější prostředí
- pro ruční zpracování
- vhodná zejména při sanaci starých a památkových objektů
- vysoce paropropustná
- není vhodná na povrchy z umělé hmoty, omítky s obsahem solí nebo biologicky napadené
- tónovaná pouze ve světlejších odstínech dle vzorníku SAKRET SPEKTRUM
- další barevné odstíny na vyžádání
- před aplikací nutné zaškolení

Spotřeba podle podkladu	Balení	Dodací množství
cca 0,4–0,6 kg/m <sup>2</sup> /2-3 nátěry	10 kg vědro	od 1 balení



### SIF silikátová vnitřní barva



#### Minerální silikátová vnitřní barva.

- pro stěny a stropy
- pro vnitřní prostředí
- pro ruční zpracování
- ideální jako finální vrstva omítkových sanačních systémů specializována pro prostory s vysokými nároky na hygienu – nemocnice, kuchyně, školy, školky apod.
- vysoce paropropustná
- rychleschnoucí, matná
- výborně kryvá a roztíratelná
- otěruvzdorná, plně omyvatelná
- pro penetraci a ředění použít přípravek SAKRET SGV ředidlo a penetrace pod silikátové barvy
- tónovaná dle vzorníku SAKRET SPEKTRUM a běžných vzorníků barev

Spotřeba podle podkladu	Balení	Dodací množství
cca 0,25–0,4 kg/m <sup>2</sup> /2 nátěry	14 kg vědro	od 1 balení
cca 0,25–0,4 kg/m <sup>2</sup> /2 nátěry	7 kg vědro	od 1 balení



### SFF silikátová fasádní barva



#### Fasádní barva na silikátové bázi. Je součástí certifikovaných systémů SAKRET ETICS dle ETAG 004 a národních certifikátů.

- pro stěny
- pro vnitřní i vnější prostředí
- pro ruční zpracování
- ideální k nátěrům stěn s nároky na vysokou propustnost vodních par např. sanační omítky
- rychleschnoucí, matná
- výborně kryvá a roztíratelná
- otěruvzdorná, plně omyvatelná
- pro penetraci a ředění použít přípravek SAKRET SGV ředidlo a penetrace pod silikátové barvy
- tónovaná dle vzorníku SAKRET SPEKTRUM a běžných vzorníků barev

Spotřeba podle podkladu	Balení	Dodací množství
cca 0,25–0,4 kg/m <sup>2</sup> /2 nátěry	14 kg vědro	od 1 balení
cca 0,25–0,4 kg/m <sup>2</sup> /2 nátěry	7 kg vědro	od 1 balení





## Materiály pro pokládku obkladů a dlažeb

Příprava podkladu, utěšňovací hmoty, příslušenství

48

Lepidla na obklady a dlažby

50

Spárovací hmoty

53

### DODACÍ LHŮTA

● do 2 dnů ● do 10 dnů ● dle dohody

## ■ PŘÍPRAVA PODKLADU, UTĚŠŇOVACÍ HMOTY, PŘÍSLUŠENSTVÍ

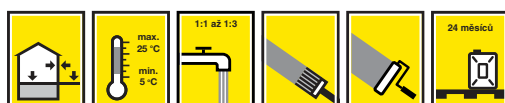
## UG univerzální základový nátěr



## Vodou ředitelný disperzní penetrační nátěr.

- pro stěny i podlahy
- pro vnitřní i vnější prostředí
- pro ruční zpracování
- pro snížení a sjednocení nasákavosti všech savých podkladů
- penetrační nátěr pod omítky, lepidla, stěrky a samonivelační hmoty
- lze použít i samostatně pro zpevnění povrchu
- koncentrát (ředění až 1:3)

Spotřeba podle podkladu	Balení	Dodací množství
cca 0,1–0,2 l/m <sup>2</sup>	1 l lahev	od 1 balení
cca 0,1–0,2 l/m <sup>2</sup>	5 l kanystr	od 1 balení
cca 0,1–0,2 l/m <sup>2</sup>	10 l kanystr	od 1 balení



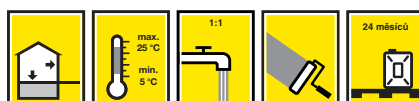
## A&amp;H základový nátěr pro anhydrit a dřevo



## Základový penetrační nátěr bez obsahu ředidel.

- pro stěny i podlahy
- pro vnitřní prostředí
- pro ruční zpracování
- brání úniku záměsové vody ze stěrkové hmoty, samonivelační hmoty, lepidel a malt do podkladu
- zvyšuje přídržnost k podkladu
- na dřevěný podklad se používají 2 neředěné nátěry
- na anhydritový nebo sádrový podklad se používá 1 nátěr ředěný 1:1

Spotřeba podle podkladu	Balení	Dodací množství
cca 0,1–0,2 l/m <sup>2</sup>	1 l lahev	od 1 balení
cca 0,1–0,2 l/m <sup>2</sup>	5 l kanystr	od 1 balení



## BA jednosložková hydroizolace



## Jednosložková polymerová flexibilní hydroizolace.

- pro stěny i podlahy
- pro vnitřní prostředí
- pro ruční zpracování
- pro tloušťku vrstvy max. 2 mm
- pro přemostění trhlin do šířky cca 3 mm
- pro koupelny, sprchy, WC, velkokapacitní kuchyně apod. jako těsnící vrstva pod keramický obklad
- nevhodná proti tlakové vodě
- vhodná pro podlahové vytápění
- neslouží jako finální vrstva

Spotřeba při tloušťce vrstvy 2 mm	Balení	Dodací množství
1,5 kg/m <sup>2</sup> /2 nátěry	14 kg vědro	od 1 balení
1,5 kg/m <sup>2</sup> /2 nátěry	6 kg vědro	od 1 balení





## SBA dvousložková hydroizolace



**Vodotěsný výrobek nanášený v tekutém stavu, používaný pod lepené keramické obklady, dle ČSN EN 14891, třída CM 01P.**

- pro stěny i podlahy
- pro vnitřní i vnější prostředí
- pro ruční zpracování
- pro tloušťku vrstvy 2–3 mm
- pro přemostění trhlin do šířky cca 1,4 mm
- jako těsnicí vrstva pod obklady a dlažby
- pro vlhké prostory, balkony, terasy
- vhodná pro podlahové vytápění
- není použitelná proti tlakové vodě

Spotřeba při tloušťce vrstvy 2 mm	Kombinovaný obsah	Balení	Dodací množství
2,6 kg/m <sup>2</sup>	6,9 kg pytel + 3 kg kanystr	10 kg vědro	od 1 balení



## DW těsnící manžeta na stěnu



**Flexibilní těsnící manžeta.**

- pro stěny
- pro vnitřní i vnější prostředí
- k utěsnění průchodů pod obklady v systémech nepropouštějících vodu

Rozměr šířka x délka	Dodací množství
120 x 120 mm	od 1 ks



## DB těsnící manžeta na podlahu



**Flexibilní těsnící manžeta.**

- pro podlahy
- pro vnitřní i vnější prostředí
- k utěsnění odtoků pod dlažbu v systémech nepropouštějících vodu

Rozměr šířka x délka	Dodací množství
425 x 425 mm	od 1 ks



## D flexibilní těsnící páska



**Speciální gumová těsnící páska.**

- pro stěny i podlahy
- pro vnitřní i vnější prostředí
- ke spojení stykových a dilatačních spár pod obklady a dlažby
- trvale pružné spojení
- vodonepropustná

Rozměr šířka x délka	Balení	Dodací množství
120 mm x 50 m	50 m role	od 1 balení



## ■ LEPIDLA NA OBKLADY A DLAŽBY

## FK neutral lepidlo na obklady a dlažby



Standardně tvrdnoucí cementové lepidlo, označení C1 dle ČSN EN 12004.

- pro stěny i podlahy
- pro vnitřní prostředí
- zrnitost 0–0,5 mm
- pro lepení standardních formátů keramických obkladů a dlažeb (nasákavých i nenasákavých)
- na veškeré minerální podklady
- pro zatížení pouze pohybem osob
- mrazuvzdorné, vodovzdorné

Spotřeba dle výšky zubu hladítka	Balení	Dodací množství
cca 2,4–4,4 kg/m <sup>2</sup>	25 kg pytel	42 ks/paleta



## FKN lepidlo na obklady a dlažby



Standardně tvrdnoucí cementové lepidlo se sníženým skluzem, označení C1T dle ČSN EN 12004.

- pro stěny i podlahy
- pro vnitřní prostředí
- zrnitost 0–0,5 mm
- univerzální stavební lepidlo
- pro lepení standardních formátů keramických obkladů a dlažeb (nasákavých i nenasákavých)
- na veškeré minerální podklady
- pro zatížení pouze pohybem osob
- mrazuvzdorné, vodovzdorné

Spotřeba dle výšky zubu hladítka	Balení	Dodací množství
cca 2,4–4,4 kg/m <sup>2</sup>	25 kg pytel	42 ks/paleta
cca 2,4–4,4 kg/m <sup>2</sup>	15 kg pytel	70 ks/paleta



## FK profi lepidlo na obklady a dlažby



Zlepšené cementové lepidlo se sníženým skluzem, označení C2T dle ČSN EN 12004.

- pro stěny i podlahy
- pro vnitřní i vnější prostředí
- zrnitost 0–0,5 mm
- pro lepení standardních keramických obkladů, dlažeb a betonových desek (nasákavých i nenasákavých)
- pro lepení velkoformátových obkladů a dlažeb ve vnitřním prostředí
- na veškeré minerální podklady
- vhodné pro více zatěžované plochy a prostory např. garáže, dílny, velkokapacitní kuchyně, sprchy
- pro podlahové vytápění
- mrazuvzdorné, vodovzdorné

Spotřeba dle výšky zubu hladítka	Balení	Dodací množství
cca 2,4–4,4 kg/m <sup>2</sup>	25 kg pytel	42 ks/paleta
cca 2,4–4,4 kg/m <sup>2</sup>	5 kg pytel	od 1 balení



## FKs rychletvrdnoucí lepidlo



**Rychletvrdnoucí cementové lepidlo se sníženým skluzem, označení C1FT dle ČSN EN 12004.**

- pro stěny i podlahy
- pro vnitřní i vnější prostředí
- zrnitost 0–0,5 mm
- pro účely, kde je potřeba rychlý nárůst pevnosti a zatížení–pochozí po 6 hod.
- pro lepení standardních keramických obkladů, dlažeb a betonových desek (nasákavých i nenasákavých)
- na veškeré minerální podklady
- pro zatížení pouze pohybem osob
- mrazuvzdorné, vodovzdorné

Spotřeba dle výšky zubu hladítka	Balení	Dodací množství
cca 2,4–4,4 kg/m <sup>2</sup>	25 kg pytel	42 ks/paleta



## FK extra flexibilní lepidlo



**Zlepšené deformovatelné cementové lepidlo se sníženým skluzem, označení C2T S1 dle ČSN EN 12004.**

- pro stěny i podlahy
- pro vnitřní i vnější prostředí
- zrnitost 0–0,5 mm
- pro lepení standardních a velkoformátových keramických obkladů, dlažeb a betonových desek (nasákavých i nenasákavých)
- pro lepení cihelných a keramických prvků na fasády a sokly
- vhodné pro více zatěžované plochy a prostory např. balkóny, lodžie, terasy, garáže, dílny, velkokapacitní kuchyně, sprchy, bazény
- pro podlahové vytápění
- mrazuvzdorné, vodovzdorné

Spotřeba dle výšky zubu hladítka	Balení	Dodací množství
cca 2,4–4,4 kg/m <sup>2</sup>	25 kg pytel	42 ks/paleta



## FFK flexibilní lepidlo TOP



**Zlepšené deformovatelné cementové lepidlo se sníženým skluzem a prodlouženou dobou zavadnutí, označení C2TE S1 dle ČSN EN 12004.**

- pro stěny i podlahy
- pro vnitřní i vnější prostředí
- zrnitost 0–0,5 mm
- pro lepení standardních a velkoformátových keramických obkladů, dlažeb (nasákavých i nenasákavých)
- pro lepení skleněných obkladů a mozaiek
- pro lepení keramických prvků na fasády a sokly
- pro lepení dlažby na dlažbu
- pro kladení a usazování přírodních kamenů nenáročných ke zbarvení pro nejnáročnější aplikace na podklady, kde dochází k rozměrovým změnám v důsledku tepelného prnutí
- vhodné pro více zatěžované plochy a prostory např. balkóny, lodžie, terasy, garáže, dílny, velkokapacitní kuchyně, sprchy, sauny, bazény
- pro prostory zatížené tlakovou nebo trvale stékající vodou
- pro podlahové vytápění
- mrazuvzdorné, vodovzdorné

Spotřeba dle výšky zubu hladítka	Balení	Dodací množství
cca 2,4–4,4 kg/m <sup>2</sup>	25 kg pytel	42 ks/paleta
cca 2,4–4,4 kg/m <sup>2</sup>	5 kg pytel	od 1 balení



## FFKs flexibilní rychletvrdnoucí lepidlo



**Zlepšené deformovatelné rychletvrdnoucí cementové lepidlo se sníženým skluzem, označení C2FT S1 dle ČSN EN 12004.**

- pro stěny i podlahy
- pro vnitřní i vnější prostředí
- zrnitost 0–0,5 mm
- pro účely, kde je potřeba rychlý nárůst pevnosti a zatížení – pochozí po 3 hod.
- pro lepení standardních a velkoformátových keramických obkladů, dlažeb (nasákavých i nenasákavých)
- pro lepení skleněných obkladů a mozaiek
- pro lepení keramických prvků na fasády a sokly
- pro lepení dlažby na dlažbu
- pro nejnáročnější aplikace na podklady, kde dochází k rozměrovým změnám v důsledku tepelného pnutí
- vhodné pro více zatěžované plochy a prostory např. balkóny, lodžie, terasy, garáže, dílny, velkokapacitní kuchyně, sprchy, sauny, bazény
- pro prostory zatížené tlakovou nebo trvale stékající vodou
- pro podlahové vytápění
- mrazuvzdorné, vodovzdorné

Spotřeba dle výšky zubu hladítka	Balení	Dodací množství
cca 2,1–3,3 kg/m <sup>2</sup>	25 kg pytel	42 ks/paleta

## NKw flexibilní lepidlo pro přírodní kámen bílé



**Zlepšené deformovatelné cementové lepidlo bílé se sníženým skluzem a prodlouženou dobou zavadnutí, označení C2TE S1 dle ČSN EN 12004.**

- pro stěny i podlahy
- pro vnitřní i vnější prostředí
- zrnitost 0–0,5 mm
- pro kladení a usazování ke zbarvení náchylných přírodních kamenů, např. mramoru, pískovce apod.
- pro lepení keramických, cihelných a přírodních prvků na fasády a sokly
- vynikající pro podklady, kde dochází k rozměrovým změnám v důsledku tepelného pnutí
- vhodné pro více zatěžované plochy a prostory
- pro podlahové vytápění
- mrazuvzdorné, vodovzdorné

Spotřeba dle výšky zubu hladítka	Balení	Dodací množství
cca 2,4–4,4 kg/m <sup>2</sup>	25 kg pytel	42 ks/paleta

## DFK disperzní lepidlo



**Pastovité disperzní lepidlo se sníženým skluzem a prodlouženou dobou zavadnutí, označení D1TE dle ČSN EN 12004.**

- pro stěny i podlahy
- pro vnitřní i vnější prostředí
- k okamžitému použití pro kladení a usazování keramických obkladaček, dlažby, mozaiky
- vysoce stabilní
- pružné
- vodovzdorné, mrazuvzdorné
- bílé

Spotřeba dle výšky zubu hladítka	Balení	Dodací množství
cca 2,5–3,7 kg/m <sup>2</sup>	8 kg vědro	od 1 balení

## Upozornění ke spotřebě lepidel na obklady a dlažby

Spotřeba je závislá na specifických vlastnostech podkladu, především na nasákavosti, hrubosti, členitosti apod., dále na velikosti zubu a na velikosti obkladového prvku.

Proto jsou hodnoty spotřeb uváděné výrobcem v jeho veškerých materiálech pouze orientační.

## SPÁROVACÍ HMOTY

### FF flexibilní spárovací hmota



**Zlepšená cementová spárovací hmota s doplňkovou charakteristikou, sníženou nasákavostí vodou a vysokou otěruvzdorností dle ČSN EN 13888, kategorie CG2WA.**

- pro stěny i podlahy
- pro vnitřní i vnější prostředí
- zrnitost 0–0,2 mm
- pro šířku spáry 2–8 mm
- odolná proti plísním a bakteriím
- vodoodpudivá – minimální nasákavost ochraňuje spáry a snižuje jejich zašpinění
- vysoká odolnost proti oděru
- vysoká pevnost spáry při zachování flexibilních vlastností
- odolná proti stárnutí, stálobarevná
- dodává se ve 26 barevných odstínech

Barva	Spotřeba	Vydatnost	Balení	Dodací množství
bílá, světle šedá, středně šedá, tmavě šedá, anemone, béžová, antracit, bahama, balibraun, caramel, rehbraun	dle šíře spáry a druhu obkladu	2 kg = cca 1,5 l 5 kg = cca 3,5 l	2 kg pytel 5 kg pytel	od 1 balení
aquamarin, bermudablau, cotto, gelb, hellblau, magnolia, orange	dle šíře spáry a druhu obkladu	2 kg = cca 1,5 l 5 kg = cca 3,5 l	2 kg pytel 5 kg pytel	od 1 balení



### FM spárovací hmota



**Normální cementová spárovací hmota dle ČSN EN 13888, kategorie CG1.**

- pro stěny i podlahy
- pro vnitřní i vnější prostředí
- zrnitost 0–0,5 mm
- pro šířku spáry 4–15 mm
- s obsahem hydrofobizačních přísad, výrazně snížená nasákavost
- vysoká odolnost proti oděru
- vysoká pevnost spáry
- odolná proti stárnutí

Barva	Spotřeba	Vydatnost	Balení	Dodací množství
šedá	dle šíře spáry a druhu obkladu	25 kg = cca 16 l	25 kg pytel	od 1 balení



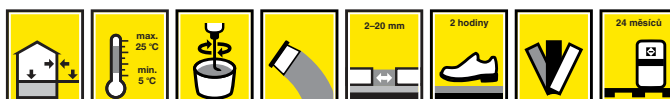
### NFF flexibilní spárovací hmota



**Zlepšená cementová spárovací hmota s doplňkovou charakteristikou, sníženou nasákavostí vodou a vysokou otěruvzdorností dle ČSN EN 13888, kategorie CG2WA.**

- pro stěny i podlahy
- pro vnitřní i vnější prostředí
- zrnitost 0–0,5 mm
- pro šířku spáry 2–10 mm
- s obsahem hydrofobizačních přísad, výrazně snížená nasákavost
- vysoká odolnost proti oděru
- vysoká pevnost spáry při zachování flexibilních vlastností
- odolná proti stárnutí
- pochozí po cca 2 hodinách

Barva	Spotřeba	Vydatnost	Balení	Dodací množství
šedá	dle šíře spáry a druhu obkladu	25 kg = cca 16 l	25 kg pytel	od 1 balení
šedá	dle šíře spáry a druhu obkladu	5 kg = cca 3,2 l	5 kg pytel	od 1 balení





## Vlastnosti a třídění lepidel pro obkladové prvky dle ČSN EN 12004

Přehled značení	Vlastnosti lepidel
C cementová lepidla	1 standardní lepidlo
D disperzní lepidla	2 zlepšené lepidlo
R lepidla na bázi reaktivních pryskyřic	T lepidlo se sníženým skluzem
	E lepidlo s prodlouženou dobou zavadnutí
	F rychletvrdnoucí lepidlo
	S1 deformovatelné lepidlo
	S2 vysoce deformovatelné lepidlo

## Vlastnosti a třídění spárovacích malt dle ČSN EN 13888

CG cementová spárovací malta
RG spárovací malta nebo lepidlo z tvrditelných pryskyřic
1 normální spárovací malta
2 zlepšená spárovací malta (splňuje požadavky na doplňkové charakteristiky)
W snížená nasákavost vodou (doplňková charakteristika)
A vysoká otěruvzdornost (doplňková charakteristika)

## Přehled barevných odstínů SAKRET FF spárovacích hmot

		
bílá	anemone	světle šedá
		
středně šedá	tmavě šedá	béžová
		
bahama	gelb	orange
		
caramel	magnolia	cotto
		
rehbraun	balibraun	hellblau
		
bermudablau	aquamarin	antracit



Podrobnější informace o použití materiálů lepidel a spárovacích hmot naleznete v systémovém katalogu Konstrukce podlah, SAKRET Systémy pro pokládku obkladů a dlažeb.



## Přehled použití cementových lepidel SAKRET

Označení		FK neutral	FKN	FK	FKs	FK extra	FFK	FFKs	NKw
Třída		C1	C1T	C2T	C1FT	C2T S1	C2TE S1	C2FT S1	C2TE S1
Mrazuvzdorné				X	X	X	X	X	X
Flexibilní						X	X	X	X
Rychletvrtnoucí					X			X	
Typ podkladu	cementový potěr, beton <sup>1)</sup>	•	•	•	•	•	•	•	•
	anhydritové podlahy + penetrace A&H			•	•	•	•	•	o
	hydroizolační stěrky					•	•	•	o
	jádrové omítky <sup>1)</sup>	o	•	•	•	•	•	•	•
	sádrové omítky + penetrace A&H			•	•	•	•	•	o
	sádkartonové desky + penetrace GRW					•	•	•	o
	původní obklad, dlažba						•	•	•
	konstrukce s podlahovým vytápěním			•		•	•	•	•
	dřevotřísky (OSB, Cetris) + penetrace BHR						•	•	o
	přesné zdivo <sup>1)</sup>		•	•	•	•	•	•	•
	umakart + penetrace BHR						•	•	o
Doporučené prostory	interiér	•	•	•	•	•	o	o	o
	exteriér			o	o	•	•	•	•
	krytý exteriér			•	•	•	•	•	•
	obytné místnosti	•	•	•	•	•	o	o	o
	kuchyně, koupelny	o	•	•	•	•	•	•	•
	prostory zatížené zvýšenou vlhkostí					•	•	•	•
	balkóny, terasy, lodžie						•	•	•
	dílny, garáže, velkokapacitní prostory			•	•	•	o	o	o
	sokl					•	•	•	•
	prostory zatížené tlakovou vodou						•	•	•
	prostory zatížené netlakovou vodou					•	•	•	•
	prostory zatížené pohybem osob	o	o	o	o	o	o	o	o
	prostory vystavené vysokému zatížení <sup>1)</sup>					•	•	•	•
Druh obkladu	keramický stěp nasákavý	•	•	•	•	o	o	o	o
	keramický stěp nenasákavý	o	o	•	•	•	•	•	•
	standardní formát do 40 cm	•	o	o	o	o	o	o	o
	středně velký formát do 60 cm	o	•	•	•	•	o	o	o
	velký formát				•	•	•	•	•
	mozaika		o	o	o	•	•	•	•
	beton			•	o	•	•	•	•
	přírodní kámen a umělý kámen						o	o	•
	cihelné pásy					•	•	•	•
	skleněné obklady						•	•	•

<sup>1)</sup> na velmi savé podklady doporučujeme použít penetraci UG

<sup>1)</sup> doporučujeme metodu Battering-Floating – nanášení lepidla na podklad i obkladové materiály

x splňuje uvedený parametr

• doporučené použití

o možné použití





## Kontaktní zateplovací systémy ETICS

Příprava podkladu	58
Lepicí a stěrkové hmoty	59
Povrchové úpravy – omítky pastovité	61
Povrchové úpravy – Omítky minerální šlechtěné	66
Fasádní izolační desky	66
Sklotextilní síťoviny	67
Zakládací profily	68
Rohové a ukončovací profily	69
Okenní a ukončovací profily	71
Dilatační profily, těsnění	72
Hmoždinky	72
Příslušenství k hmoždinkám	76

### DODACÍ LHŮTA

● do 2 dnů ● do 10 dnů ● dle dohody

## ETICS – terminologie a legislativa

Terminologie používaná při stanovení jakosti výrobků a doklady, které má investor vyžadovat před zahájením veškerých zateplovacích prací.

Vysvětlení některých pojmů, s nimiž se v praxi setkáváme:

### ETICS

vnější tepelně izolační kompozitní systém (External Thermal Insulation Composite Systems.) ETICS je definován jako stavební výrobek dodávaný jako ucelená sestava složek, skládajících se z lepicí hmoty, tepelného izolantu, kotvicích prvků, základní vrstvy a konečné povrchové úpravy.

### ETAG

jednotná evropská směrnice určující řídící pokyny pro technické schválení konkrétní skupiny výrobků. Pro ČR se stal ETAG aktuální po vstupu do EU a notifikované zkušební laboratoře se těmito pokyny řídí a podle nich postupují. Pro ETICS jde o směrnici ETAG 004 – v ČR dnes jediný správný a platný způsob, kterým si výrobce zabezpečí, pokud ho úspěšně absolvuje, uvedení svého ETICS na trh.

### Národní certifikát ETICS

doplňený o stavebně technické osvědčení – obdrží výrobce ETICS po splnění jednotné evropské směrnice ETAG 004, která byla notifikovanými zkušebními laboratořemi převzata jako základní zkušební postup. Tento certifikát opravňuje výrobce prodávat svůj výrobek pouze na území ČR.

### ETA

evropské technické schválení – obdrží výrobce ETICS po splnění předpisu ETAG 004. Toto schválení opravňuje výrobce uvádět svůj výrobek na trh do členských států EU.

## ■ PŘÍPRAVA PODKLADU

### GRW penetrace pod šlechtěné omítky



**Základní penetrační nátěr pod minerální a pastovité šlechtěné omítky, včetně mozaiek.**

- pro stěny
- pro vnitřní i vnější prostředí
- pro ruční zpracování
- pro sjednocení a snížení nasákavosti minerální podkladů
- vytváří zrnitý povrch
- lze použít i jako adhezni můstek pro zlepšení přídržnosti omítek, štuků, stěrek apod.
- standardně v bílé barvě
- barevné odstíny speciálně pod omítky s rýhovanou strukturou na vyžádání

Spotřeba dle podkladu	Balení	Dodací množství	
cca 0,25 kg/m <sup>2</sup>	21 kg vědro	od 1 balení	●
cca 0,25 kg/m <sup>2</sup>	7 kg vědro	od 1 balení	●



## PG penetrace silikát



### Základní penetrační nátěr pod silikátové pastovité šlechtěné omítky.

- pro stěny
- pro vnitřní i vnější prostředí
- pro ruční zpracování
- pro sjednocení a snížení nasákavosti minerální podkladů
- vytváří zrnitý povrch
- lze použít i samostatně pro zpevnění povrchu
- lze použít i jako adhezní můstek pro zlepšení přidrženosti omítek, štuků, stěrek apod.
- standardně v bílé barvě
- barevné odstíny speciálně pod omítky s rýhovanou strukturou na vyžádání

Spotřeba dle podkladu	Balení	Dodací množství
cca 0,1–0,2 kg/m <sup>2</sup>	10 kg vědro	od 1 balení
cca 0,1–0,2 kg/m <sup>2</sup>	5 kg vědro	od 1 balení



## LEPICÍ A STĚRKOVÉ HMOTY

### Speciál lepicí a stěrková hmota



**Suchá maltová směs. Odpovídá obyčejné maltě pro vnitřní a vnější omítky GP dle ČSN EN 998-1, kategorie CS IV, W2. Lepicí a stěrková hmota Speciál je součástí zateplovacích systémů ETICS SAKRET Klasik a SAKRET Minerál. Tyto systémy vlastní Evropské technické schválení ETA a jsou odzkoušeny dle ETAG 004.**

- pro stěny
- pro vnitřní i vnější prostředí
- pro ruční zpracování
- zrnitost 0–0,5 mm
- velmi vysoká paropropustnost (faktor difuzního odporu max. 18)
- pro lepení polystyrenových desek nebo desek a lamel z minerální vlny v ETICS
- pro stěrkování armovací vrstvy a ukládání armovací sítě v ETICS
- pro stěrkování nerovných nebo drsných podkladů

Spotřeba	Balení	Dodací množství
lepení: cca 5–6 kg/m <sup>2</sup> stěrkování: cca 3–4 kg/m <sup>2</sup>	25 kg pytel	42 ks/paleta



### Speciál bílý lepicí a stěrková hmota



**Suchá maltová směs. Odpovídá obyčejné maltě pro vnitřní a vnější omítky GP dle ČSN EN 998-1, kategorie CS III, W2.**

- pro stěny
- pro vnitřní i vnější prostředí
- pro ruční zpracování
- zrnitost 0–0,5 mm
- vysoká paropropustnost
- pro lepení polystyrenových desek nebo desek a lamel z minerální vlny
- pro stěrkování armovací vrstvy a ukládání armovací sítě
- pro stěrkování nerovných nebo drsných podkladů

Spotřeba	Balení	Dodací množství
lepení: cca 5–6 kg/m <sup>2</sup> stěrkování: cca 3–4 kg/m <sup>2</sup>	25 kg pytel	42 ks/paleta





## SAKtherm lepicí a stěrková hmota



Suchá maltová směs. Odpovídá obyčejné maltě pro vnitřní a vnější omítky GP dle ČSN EN 998-1, kategorie CS IV, W2. Lepicí a stěrková hmota SAKtherm je součástí zateplovacích systémů ETICS SAK-Therm Klasik a SAK-Therm Minerál. Tyto systémy vlastní národní certifikát.

- pro stěny
- pro vnitřní i vnější prostředí
- pro ruční zpracování
- zrnitost 0–0,5 mm
- vysoká paropropustnost (faktor difuzního odporu max. 20)
- pro lepení polystyrenových desek nebo desek a lamel z minerální vlny v ETICS
- pro stěrkování armovací vrstvy a ukládání armovací sítě v ETICS
- pro stěrkování nerovných nebo drsných podkladů

Spotřeba	Balení	Dodací množství
lepení: cca 5–6 kg/m <sup>2</sup> stěrkování: cca 3–4 kg/m <sup>2</sup>	25 kg pytel	42 ks/paleta



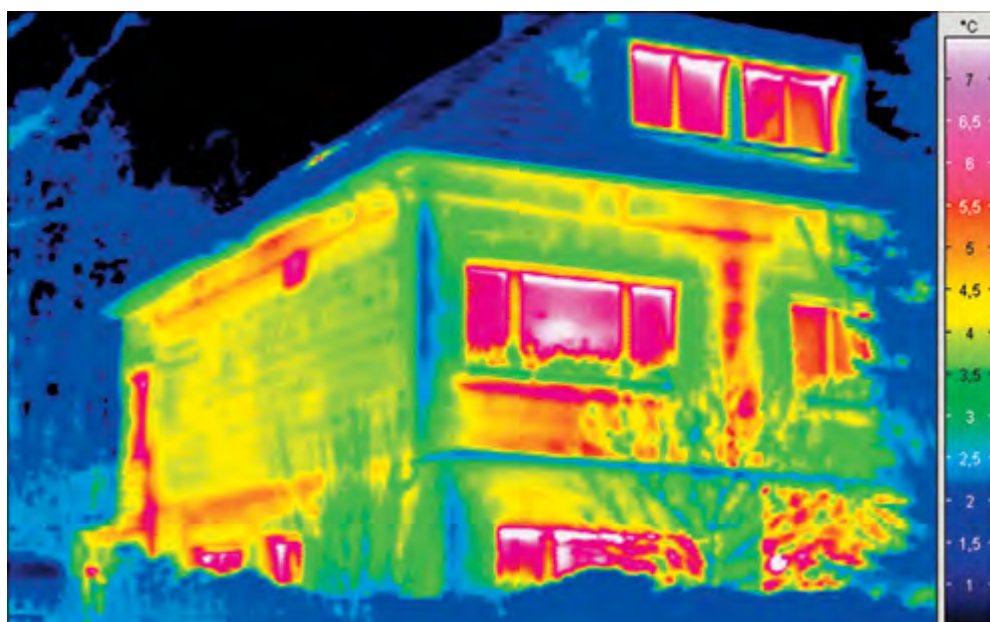
## KAM lepicí a stěrková hmota



Suchá maltová směs. Odpovídá obyčejné maltě pro vnitřní a vnější omítky GP dle ČSN EN 998-1, kategorie CS IV, W2.

- pro stěny
- pro vnitřní i vnější prostředí
- pro ruční zpracování
- zrnitost 0–0,5 mm
- pro lepení polystyrenových desek nebo desek a lamel z minerální vlny v ETICS
- pro stěrkování armovací vrstvy a ukládání armovací sítě v ETICS
- pro stěrkování nerovných nebo drsných podkladů

Spotřeba	Balení	Dodací množství
lepení: cca 5–6 kg/m <sup>2</sup> stěrkování: cca 3–4 kg/m <sup>2</sup>	25 kg pytel	42 ks/paleta



## POVRCHOVÉ ÚPRAVY – OMÍTKY PASTOVITÉ

### HKP/HRP 1,5; 2,0; 3,0 silikonová pastovitá omítka zatíraná/rýhovaná



Probarvená pastovitá omítka na bázi silikonových pryskyřic dle ČSN EN 15824 Specifikace vnějších a vnitřních omítek s organickými pojivy. Je součástí certifikovaných systémů SAKRET ETICS dle ETAG 004 a národních certifikátů.

- pro stěny
- pro vnitřní i vnější prostředí
- pro ruční zpracování
- pro tloušťku vrstvy dle velikosti zrna
- dekorativní omítka určena pro finální úpravu zateplovacích systémů
- použitelná i na jádrové omítky, betonové plochy, sádkartonové desky apod.
- paropropustná
- vysoce vodoodpudivá
- zvýšená fungicidita, samočistící efekt
- odolná proti mrazu a povětrnostním vlivům
- standardně probarvená dle barevného vzorníku SAKRET SPEKTRUM
- další barevné odstíny na vyžádání

Zrnitost	Spotřeba	Balení	Dodací množství
HKP 1,5: 0–1,5 mm	cca 2,4 kg/m <sup>2</sup>	25 kg vědro	od 1 balení
HKP 2: 0–2 mm	cca 3,2 kg/m <sup>2</sup>	25 kg vědro	od 1 balení
HKP 3: 0–3 mm	cca 3,9 kg/m <sup>2</sup>	25 kg vědro	od 1 balení
HRP 1,5: 0–1,5 mm	cca 2,3 kg/m <sup>2</sup>	25 kg vědro	od 1 balení
HRP 2: 0–2 mm	cca 3,0 kg/m <sup>2</sup>	25 kg vědro	od 1 balení
HRP 3: 0–3 mm	cca 3,7 kg/m <sup>2</sup>	25 kg vědro	od 1 balení



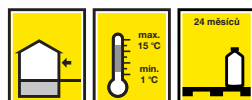
### Urychlovač silikonových omítek HKP/HRP



Modifikovaný roztok polyakrylátu.

- pro stěny
- pro vnější prostředí
- pro ruční zpracování
- přísada zkracuje dobu potřebnou k zasychání omítkoviny
- aplikace při nízkých teplotách, vysoké vlhkosti, případně mlhy
- aplikační teplota od +1 °C do +15 °C
- doba zpracovatelnosti 1 hod.

Spotřeba	Balení	Dodací množství
250 ml na 25 kg omítkoviny	1 l lahev	od 1 balení



### KH-K/KH-R 1,5; 2,0; 3,0 akrylátová pastovitá omítka zatíraná/rýhovaná



Probarvená pastovitá omítka na bázi akrylátových syntetických pryskyřic, dle ČSN EN 15824 Specifikace vnějších a vnitřních omítek s organickými pojivy. Je součástí certifikovaných systémů SAKRET ETICS dle ETAG 004 a národních certifikátů.

- pro stěny
- pro vnitřní i vnější prostředí
- pro ruční zpracování
- pro tloušťku vrstvy dle velikosti zrna
- dekorativní omítka určena pro finální úpravu zateplovacích systémů
- použitelná i na jádrové omítky, betonové plochy, sádkartonové desky apod.
- výborná přilnavost k podkladu
- vysoce elastická
- odolná proti mrazu a povětrnostním vlivům
- standardně probarvená dle barevného vzorníku SAKRET SPEKTRUM
- další barevné odstíny na vyžádání

Zrnitost	Spotřeba	Balení	Dodací množství
KH-K 1,5: 0–1,5 mm	2,4 kg/m <sup>2</sup>	25 kg vědro	od 1 balení
KH-K 2: 0–2 mm	3,1 kg/m <sup>2</sup>	25 kg vědro	od 1 balení
KH-K 3: 0–3 mm	3,8 kg/m <sup>2</sup>	25 kg vědro	od 1 balení
KH-R 1,5: 0–1,5 mm	2,3 kg/m <sup>2</sup>	25 kg vědro	od 1 balení
KH-R 2: 0–2 mm	2,8 kg/m <sup>2</sup>	25 kg vědro	od 1 balení
KH-R 3: 0–3 mm	3,7 kg/m <sup>2</sup>	25 kg vědro	od 1 balení



### KH-K FROST / KH-R FROST 1,5; 2,0 akrylátová pastovitá omítka zatíraná/rýhovaná se zimní úpravou



Probarvená pastovitá omítka na bázi akrylátových syntetických pryskyřic, dle ČSN EN 15824 Specifikace vnějších a vnitřních omítek s organickými pojivy.

- pro stěny
- pro vnitřní i vnější prostředí
- pro ruční zpracování
- pro tloušťku vrstvy dle velikosti zrna
- umožňuje práci za teplot od -5 °C do 25 °C
- dekorativní omítka určena pro finální úpravu zateplovacích systémů
- použitelná i na jádrové omítky, betonové plochy, sádkartonové desky apod.
- výborná přilnavost k podkladu
- vysoce elastická
- odolná proti mrazu a povětrnostním vlivům
- standardně probarvená dle barevného vzorníku SAKRET SPEKTRUM
- další barevné odstíny na vyžádání

Zrnitost	Spotřeba	Balení	Dodací množství
KH-K FROST 1,5: 0–1,5 mm	2,4 kg/m <sup>2</sup>	25 kg vědro	od 1 balení
KH-K FROST 2: 0–2 mm	3,1 kg/m <sup>2</sup>	25 kg vědro	od 1 balení
KH-R FROST 2: 0–2 mm	2,8 kg/m <sup>2</sup>	25 kg vědro	od 1 balení



## SKP/SRP 1,5; 2,0; 3,0 silikátová pastovitá omítka zatíraná/rýhovaná



Probarvená pastovitá omítka na bázi silikátového pojiva, dle ČSN EN 15824 Specifikace vnějších a vnitřních omítek s organickými pojivy. Je součástí certifikovaných systémů SAKRET ETICS dle ETAG 004 a národních certifikátů.

- pro stěny
- pro vnitřní i vnější prostředí
- pro ruční zpracování
- pro tloušťku vrstvy dle velikosti zrna
- dekorativní omítka určena pro finální úpravu zateplovacích systémů
- použitelná i na jádrové omítky, betonové plochy, sádkartonové desky apod.
- vysoce paropropustná
- vodoodpudivá
- odolná proti mrazu a povětrnostním vlivům
- standardně probarvená dle barevného vzorníku SAKRET SPEKTRUM
- další barevné odstíny na vyžádání

Zrnitost	Spotřeba	Balení	Dodací množství
SKP 1,5: 0–1,5 mm	cca 2,4 kg/m <sup>2</sup>	25 kg vědro	od 1 balení
SKP 2: 0–2 mm	cca 3,0 kg/m <sup>2</sup>	25 kg vědro	od 1 balení
SKP 3: 0–3 mm	cca 3,9 kg/m <sup>2</sup>	25 kg vědro	od 1 balení
SRP 1,5: 0–1,5 mm	cca 2,2 kg/m <sup>2</sup>	25 kg vědro	od 1 balení
SRP 2: 0–2 mm	cca 2,7 kg/m <sup>2</sup>	25 kg vědro	od 1 balení
SRP 3: 0–3 mm	cca 3,6 kg/m <sup>2</sup>	25 kg vědro	od 1 balení



## BSP mozaiková omítka



Mozaiková pastovitá omítka na bázi syntetických pryskyřic dle ČSN EN 15824 Specifikace vnějších a vnitřních omítek s organickými pojivy.

- pro stěny
- pro vnitřní i vnější prostředí
- pro ruční zpracování
- pro úpravu soklových oblastí budov, vstupních prostor, k vytváření dekorativních prvků fasád i vnitřních prostor
- velmi dobrá zpracovatelnost
- výborná přilnavost k podkladu
- vysoká mechanická odolnost
- vodoodpudivá
- mrazuvzdorná, odolná proti povětrnostním vlivům
- omyvatelná běžnými saponátovými prostředky
- vyráběná ve 24 barevných odstínech

Zrnitost	Spotřeba	Balení	Dodací množství
1,8 mm	4-5 kg/m <sup>2</sup>	25 kg vědro	od 1 balení
1,8 mm	4-5 kg/m <sup>2</sup>	6 kg vědro	od 1 balení





## Přehled barevných odstínů SAKRET BSP mozaikových omítek

**BSP 701****BSP 702****BSP 703****BSP 704****BSP 601****BSP 602****BSP 603****BSP 604****BSP 412****BSP 413****BSP 502****BSP 501****BSP 408****BSP 409****BSP 410****BSP 411****BSP 404****BSP 405****BSP 406****BSP 407****BSP 202****BSP 302****BSP 401****BSP 403**



## Doplňující informace k dodávkám pastovitých omítek a barev SAKRET

### Vzorník barev SAKRET Spektrum a příplatky za vybrané barevné odstíny omítek a fasádních barev

Pastovité omítky a fasádní barvy SAKRET se standardně dodávají dle vzorníku SAKRET Spektrum, který obsahuje 760 odstínů napříč barevným spektrem.

Pastovité omítky v odstínech končících čísly 8–5 se dodávají bez příplatku.

Pastovité omítky v odstínech končících čísly 4 se dodávají v první příplatkové skupině.

Pastovité omítky v odstínech končících čísly 3 se dodávají ve druhé příplatkové skupině, vyjma odstínů 4063, 4103.

Pastovité omítky v odstínech končících čísly 2–1 se dodávají ve třetí příplatkové skupině, vyjma odstínů 4041, 4042, 4061, 4062, 4101, 4102, 5121, 5122, 5141 a 5142.

Veškeré výše vyjmenované odstíny jsou kalkulovány individuálně.

Fasádní a interiérové barvy SAKRET v odstínech končících číslem 8 se dodávají bez příplatku.

Příplatky za ostatní barevné odstíny fasádních barev SAKRET a interiérových barev SAKRET jsou kalkulovány individuálně.

Ostatní barevné mutace dle jiných vzorníků a požadavků zákazníka jsou kalkulovány individuálně jak u pastovitých omítek, tak u nátěrů.

Barevný vzorník slouží jako informativní přehled o dodávaných barevných odstínech. Shoda s finálním barevným odstínem může být mírně odlišná z mnoha důvodů, jako např. technika tisku, typ a struktura omítky nebo barvy, savost podkladu, stupeň vyzrání omítky nebo světelné podmínky. Tyto nepatrné rozdíly nejsou důvodem k reklamaci.

Pro Vaši spokojenost a jistotu doporučujeme vyžádat si výrobu vzorku.

### Objednávky a doobjednávky v souvislosti s barevnou shodou

Barevná shoda omítek i fasádních barev je 100% zaručena pouze v rámci jedné výrobní šarže. V případě, kdy nelze ze strany zákazníka dodržet požadavek dodavatele na objednávku celkového množství na celý objekt a dojde k doobjednávce, bere zákazník na vědomí, že může dojít k malým odchylkám v barevné shodě původního a doobjednaného materiálu.

Pro zajištění nulové nebo minimální odchylky je nutno při doobjednávkách uvádět vždy kromě odstínu i číslo šarže a datum uvedené na původním balení.

V opačném případě nemohou být jakékoli barevné odchylky předmětem reklamace. Doporučuje se na zkušební ploše ověřit barevnou shodu s původní dodávkou.

V případě, že si zákazník vyžádá před objednávkou zkušební vzorek, je nutno do objednávky pro zajištění barevné shody uvést číslo a datum výroby příslušného vzorku.

### Vhodnost použití jednotlivých odstínů pro zateplovací systémy

V případě použití probarvené pastovité omítky nebo fasádní barvy na zateplovacím systému se doporučuje používat odstíny s hodnotou indexu světelné odrazivosti HBW vyšší než 25.

Po konzultaci s produktmanagemem je možné řešit použití odstínů s hodnotami HBW nižšími než 25.

Jednotlivé hodnoty HBW jsou uváděny u každého odstínu ve vzorníku SAKRET SPEKTRUM.

### Spotřeba

Spotřeba je závislá na specifických vlastnostech podkladu především na nasákavosti, hrubosti, členitosti apod. Z těchto důvodů doporučujeme při objednávkách na přesně vykázanou plochu stavby při odečtení stavebních otvorů a započítání ostění, připočítat min. 5 % dle konkrétního podkladu a členitosti stavby.

Hodnoty spotřeb uváděné výrobcem v jeho veškerých materiálech jsou orientační a platí pro „ideální“ podklad – hladký, jemný, svislý.

### Protiplísňová úprava

Pastovité omítky SAKRET se dodávají se základní protiplísňovou úpravou. Pro použití v náročných podmínkách – především severní strany, zastíněné plochy, vlhké prostředí, doporučujeme objednat výrobek se zvýšenou protiplísňovou úpravou. Příplatky za tuto úpravu jsou kalkulovány individuálně.

### Použití pastovitých omítek v zimním období

Použití pastovitých omítek v zimním období při teplotách pod +5 °C není doporučena. V případě nutnosti jejich realizace v rozmezí teplot +5 °C až -5 °C doporučujeme objednat tyto materiály s nemrznoucí úpravou FROST.

Příplatky za nemrznoucí úpravu FROST jsou kalkulovány individuálně.

### Probarvené penetrační nátěry

Především pod omítky s rýhovanou strukturou, kde může dojít k prosvítání podkladu, doporučujeme použít probarvený penetrační nátěr podle barvy omítky. Příplatky za probarvení jsou kalkulovány individuálně.

### Ostatní upozornění

Pro aplikaci výrobku SAKRET KFF vápenná fasádní barva musí být pracovníci provádějící firmu proškoleni odpovědným pracovníkem výrobce.

O proškolení bude vydáno písemné osvědčení. Bez předložení osvědčení nebudou uznávány jakékoliv reklamace.

**Pro jakékoli dotazy, poradenství a služby neváhejte kontaktovat naše obchodně-technické poradce.**

## POVRCHOVÉ ÚPRAVY – OMÍTKY MINERÁLNÍ ŠLECHTĚNÉ

Omítky minerální šlechtěné pro úpravu povrchu ETICS naleznete v kapitole Omítkové systémy na straně 37 Přehledu výrobků SAKRET.

## FASÁDNÍ IZOLAČNÍ DESKY

### EPS 70 F, 100 F fasádní pěnový polystyren \*



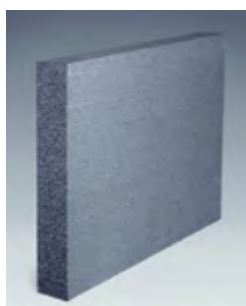
Fasádní desky z pěnového polystyrenu určené pro tepelnou izolaci fasád.

- stupeň hořlavosti „E“ dle ČSN EN 13 501-1
- součinitel tepelné vodivosti 70 F  $\lambda$  max. 0,039 (W.m<sup>-1</sup>.K<sup>-1</sup>)
- součinitel tepelné vodivosti 100 F  $\lambda$  max. 0,037 (W.m<sup>-1</sup>.K<sup>-1</sup>)

Tloušťka	Rozměr	Balení	Dodací množství
20–300 mm	1000 x 500 mm	dle tloušťky izolantu	pouze celá balení



### EPS 70 F, 100 F fasádní pěnový polystyren šedý \*



Grafitové fasádní desky určené pro tepelnou izolaci fasád se zvýšeným izolačním účinkem.

- stupeň hořlavosti „E“ dle ČSN EN 13 501-1
- součinitel tepelné vodivosti 70 F  $\lambda$  max. 0,032 (W.m<sup>-1</sup>.K<sup>-1</sup>)
- součinitel tepelné vodivosti 100 F  $\lambda$  max. 0,031 (W.m<sup>-1</sup>.K<sup>-1</sup>)

Tloušťka	Rozměr	Balení	Dodací množství
20–300 mm	1000 x 500 mm	dle tloušťky izolantu	pouze celá balení



### SD soklové desky \*



Izolační desky z pěnového polystyrenu pro sokl a spodní stavbu.

- stupeň hořlavosti „E“ dle ČSN EN 13 501-1
- součinitel tepelné vodivosti  $\lambda$  max. 0,035 (W.m<sup>-1</sup>.K<sup>-1</sup>)
- zdrsňený povrch, po obvodu rovné
- do hloubky max. 3 m

Tloušťka	Rozměr	Balení	Dodací množství
20–300 mm	1250 x 600 mm	dle tloušťky izolantu	pouze celá balení



\* po dohodě lze dodat výrobky i v jiných tloušťkách

**Perimetr \***

**Izolační desky z pěnového polystyrenu pro sokl a spodní stavbu s vyšší pevností.**

- stupeň hořlavosti „E“ dle ČSN EN 13 501-1
- součinitel tepelné vodivosti  $\lambda$  max. 0,034 (W.m<sup>-1</sup>.K<sup>-1</sup>)
- hladký povrch s drážkami, po obvodu polodrážka
- i pro zateplení základové desky
- do větších hloubek

Tloušťka	Rozměr	Balení	Dodací množství
20–300 mm	1250 x 600 mm	dle tloušťky izolantu	pouze celá balení

**XPS extrudovaný polystyren \***

**Izolační desky z extrudovaného polystyrenu pro sokl a spodní stavbu pro nejnáročnější aplikace.**

- stupeň hořlavosti „E“ dle ČSN EN 13 501-1
- součinitel tepelné vodivosti  $\lambda$  max. 0,030–0,038 (W.m<sup>-1</sup>.K<sup>-1</sup>)
- mřížkovaný povrch a rovné hrany

Tloušťka	Rozměr	Balení	Dodací množství
40–200 mm	1250 x 600 mm	dle tloušťky izolantu	pouze celá balení

**MW minerální vata \***

**Fasádní desky nebo lamely z kamenné vlny s kolmou nebo podélnou orientací vláken určené pro tepelnou izolaci fasád.**

- stupeň hořlavosti „A1“ dle ČSN EN 13 501-1
- součinitel tepelné vodivosti  $\lambda$  max. 0,034–0,040 (W.m<sup>-1</sup>.K<sup>-1</sup>)

Tloušťka	Rozměr	Balení	Dodací množství
30–300 mm	dle druhu výrobku	dle tloušťky izolantu	pouze celá balení

**SKLOTEXTILNÍ SÍTOVINY****Armovací síť SAKRET**

**Sklotextilní síť je určena pro armování (vyztužení) stěrkové vrstvy kontaktních zateplovacích systémů.**

- odolná proti alkáliím
- rozměr 100 cm x 50 m

Spotřeba	Typ – hmotnost	Velikost ok	Balení	Dodací množství
cca 1,1 m/m <sup>2</sup>	R 117 – 145 g/m <sup>2</sup>	4,0 x 4,5 mm	50 m <sup>2</sup> role	od 1 balení
cca 1,1 m/m <sup>2</sup>	R 131 – 160 g/m <sup>2</sup>	3,5 x 3,8 mm	50 m <sup>2</sup> role	od 1 balení



\* po dohodě lze dodat výrobky i v jiných tloušťkách

## ■ ZAKLÁDACÍ PROFILY

### Zakládací profil ZP



- hliníková lišta s okapničkou pro odvod srážkové vody
- základní součást pro založení izolačních desek

Označení	Tloušťka	Šířka	Délka	Balení	
ZP 80	0,7 mm	80 mm	2 m	20 ks/40 m	●
ZP 90	0,7 mm	90 mm	2 m	10 ks/20 m	●
ZP 100	0,7 mm	100 mm	2 m	10 ks/20 m	●
ZP 110	0,7 mm	110 mm	2 m	10 ks/20 m	●
ZP 120	0,7 mm	120 mm	2 m	10 ks/20 m	●
ZP 130	0,7 mm	130 mm	2 m	10 ks/20 m	●
ZP 140	0,7 mm	140 mm	2 m	10 ks/20 m	●
ZP 150	0,7 mm	150 mm	2 m	10 ks/20 m	●
ZP 160	0,7 mm	160 mm	2 m	10 ks/20 m	●
ZP 170	0,7 mm	170 mm	2 m	10 ks/20 m	●
ZP 180	0,7 mm	180 mm	2 m	10 ks/20 m	●
ZP 190	0,7 mm	190 mm	2 m	10 ks/20 m	●
ZP 200	0,7 mm	200 mm	2 m	10 ks/20 m	●

### Spojka zakládacího profilu SZP



- plastová spojka k napojení jednotlivých dílů zakládacích profilů

Označení	Délka	Balení	Dodací množství	
SZP 30	30 mm	100 ks	od 1 balení	●
SZP 1000	1000 mm	10 ks	od 1 balení	●

### Okapnice s tkaninou na zakládací profil OKT EKO

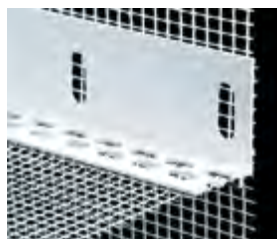


- plastová lišta pro pevné spojení zakládacího profilu se základní vrstvou ETICS
- minimalizuje riziko vzniku trhlin mezi zakládacím profilem a izolantem

Označení	Přesah tkaniny	Délka	Balení	
OKT EKO	100 mm	2,5 m	30 ks/75 m	●



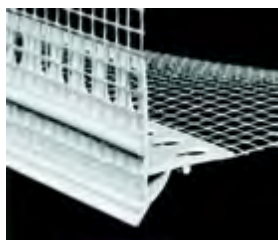
### Zakládací úhelníkový profil ZÚP



- plastový profil s integrovanou armovací tkaninou a zvýšenou požární odolností pro založení izolačních desek ETICS

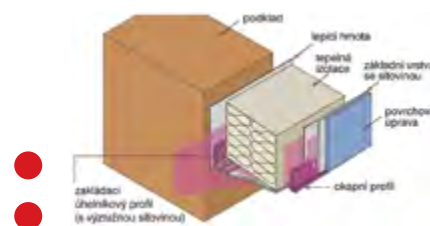
Označení	Přesah tkaniny	Délka	Balení	
ZÚP část A	100 + 300 mm	2 m	20 ks/40 m	●

## Zakončovací profil s okapničkou pod omítku ZPOO



- plastový profil s integrovanou armovací tkaninou a zvýšenou požární odolností pro založení izolačních desek ETICS

Označení	Rozměr tkaniny	Délka	Balení
ZPOO 10/10 část B	100 x 100 mm	2 m	25 ks/50 m
ZPOO 10/15 část B	100 x 150 mm	2 m	20 ks/40 m



## Zatloukácí hmoždinka ZH



- pro kotvení základního profilu k podkladu
- min. 3 ks na 1 m délky základního profilu

Označení	Průměr vrt. otvoru	Délka	Balení
ZH 6/60	6 mm	60 mm	50 ks
ZH 6/80	6 mm	80 mm	50 ks
ZH 8/60	8 mm	60 mm	50 ks
ZH 8/80	8 mm	80 mm	50 ks

## Vyrovnávací podložka AS

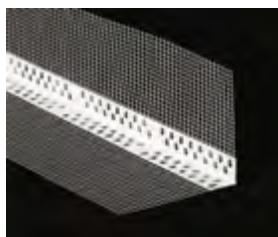


- k vyrovnání nerovností podkladu pod základním profilem v místě jeho kotvení

Označení	Tloušťka	Balení	Dodací množství
AS 3	3 mm	100 ks	od 1 balení
AS 5	5 mm	100 ks	od 1 balení
AS 8	8 mm	100 ks	od 1 balení
AS 10	10 mm	100 ks	od 1 balení

## ROHOVÉ A UKONČOVACÍ PROFILY

### Výztužná rohová lišta RL-PVC

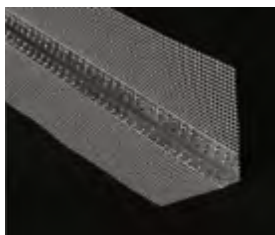


- plastová lišta s integrovanou armovací tkaninou k ochraně, stabilizaci a přesnému utváření hran a rohů ETICS

Označení	Rozměr tkaniny	Délka	Balení
RL-PVC	100 x 100 mm	2,5 m	50 ks/125 m



### Výztužná rohová lišta RL-AL



- hliníková lišta s integrovanou armovací tkaninou k ochraně, stabilizaci a přesnému utváření hran, rohů ETICS

Označení	Rozměr tkaniny	Délka	Balení
RL-AL	100 x 100 mm	2,5 m	50 ks/125 m



### Zakončovací profil s okapničkou ZPO

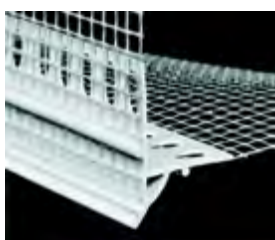


- plastový profil s okapničkou, přiznanou hranou a s integrovanou armovací tkaninou pro oblast nadpraží

Označení	Rozměr tkaniny	Délka	Balení
ZPO	100 x 100 mm	2 m	25 ks/50 m

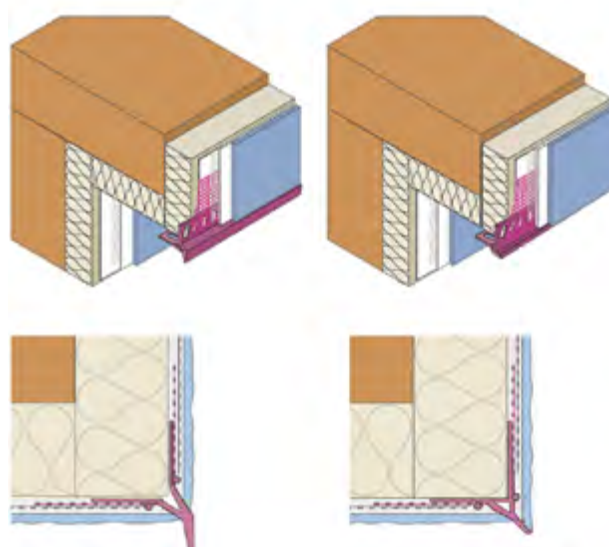


### Zakončovací profil s okapničkou pod omítku ZPOO

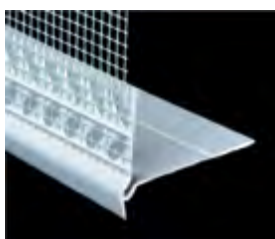


- plastový profil s okapničkou a s integrovanou armovací tkaninou pro oblast nadpraží

Označení	Rozměr tkaniny	Délka	Balení
ZPOO 10/10	100 x 100 mm	2 m	25 ks/50 m
ZPOO 10/15	100 x 150 mm	2 m	20 ks/40 m



### Profil s okapničkou přechodový POP



- plastový profil s okapničkou a s integrovanou armovací tkaninou pro oblast soklů
- ideální pro přechod EPS a EXP s rozdílnou tloušťkou do 50 mm

Označení	Rozměr tkaniny	Délka	Balení
POP	120 mm	2 m	25 ks/50 m

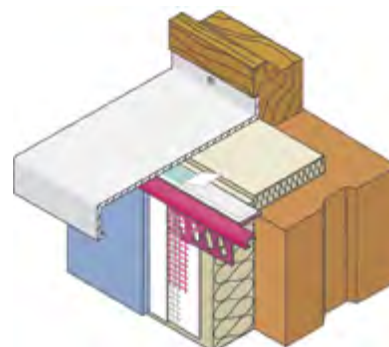


## Profil ukončovací podparapetní PUP



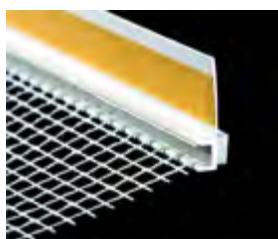
- plastový profil se samolepicím páskem s integrovanou armovací tkaninou pro řešení upevnění parapetů

Označení	Rozměr tkaniny	Délka	Balení
PUP	120 mm	2 m	25 ks/50 m



## OKENNÍ A UKONČOVACÍ PROFILY

### Lišta s tkaninou okenní LT



- plastový ukončovací profil s integrovanou armovací tkaninou určený pro napojení základní vrstvy ETICS k rámcům oken a dveří
- trvale pružné spojení omítky a rámců stavebních otvorů
- zamezuje vzniku trhlin
- těsnící jazýček u typu LT 2,4/9 SJ vytváří dokonalý detail spojení

Označení	Šířka profilu	Délka	Balení
LT 2,4/6	6 mm	2,4 m	20 ks/48 m
LT 2,4/9	9 mm	2,4 m	30 ks/72 m
LT 2,4/9 SJ	9 mm	2,4 m	25 ks/60 m



### Ukončovací profil omítky zateplení UPO

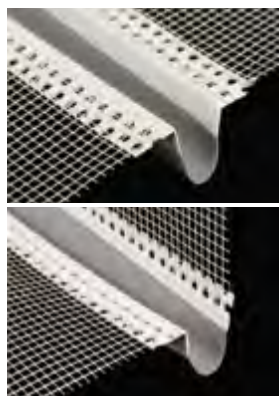


- plastový profil s integrovanou armovací tkaninou určený pro napojení či oddělení omítky v ETICS

Označení	Šířka profilu	Délka	Balení
UPO	6 mm	2 m	25 ks/50 m

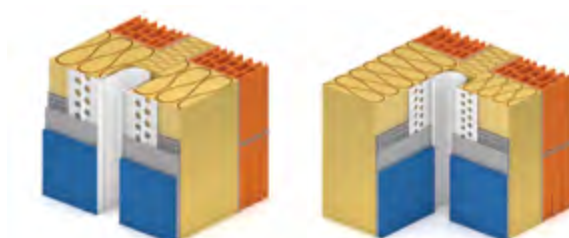
## DILATAČNÍ PROFILY, TĚSNĚNÍ

### Profil dilatační PDE / PDV



- plastový profil s integrovanou armovací tkaninou pro šířku dilatace 5–25 mm

Označení	Dilatace	Délka	Balení
PDE	v ploše stěny	2,5 m	25 ks/62,5 m
PDV	ve vnitřním rohu	2,5 m	25 ks/62,5 m



## HMOŽDINKY

### Kategorie použití hmoždinek

hmoždinka typ	kotevní hloubka A-B-C-D/E	kategorie použití					
		A beton	B plná cihla	C děrovaná cihla	D lehčený beton	E pórobeton	dřevo/plech
PTH-X	35 mm	●	●	●	●		
PTH-SX	35/55 mm	●	●	●	●	●	
PTH-KZ	25 mm	●	●	●	●	●	
PTH-S	25/65 mm	●	●	●	●	●	
STR U 2G	25/65 mm	●	●	●	●	●	
H1 eco	25 mm	●	●	●			
STR H	30–40 mm						●

### Zatloukáací talířová hmoždinka s plastovým trnem PTH-X



- kategorie podkladového materiálu A–B–C–D
- průměr vrtaného otvoru – 8 mm
- průměr talíře – 60 mm
- kotevní hloubka – min. 35 mm

Označení	Délka	Pro tloušťku izolace	Balení
PTH-X 60/8-135	135 mm	100 mm	200 ks
PTH-X 60/8-155	155 mm	120 mm	200 ks
PTH-X 60/8-175	175 mm	140 mm	100 ks
PTH-X 60/8-195	195 mm	160 mm	100 ks
PTH-X 60/8-215	215 mm	180 mm	100 ks
PTH-X 60/8-235	235 mm	200 mm	100 ks



### Šroubovací talířová hmoždinka s plastovým šroubem PTH-SX



- kategorie podkladového materiálu A–B–C–D–E
- průměr vrtaného otvoru – 8 mm
- průměr talíře – 60 mm
- kotevní hloubka – min. 35 mm (pro E min. 55 mm)

Označení	Délka	Pro tloušťku izolace	Balení
PTH-SX 60/8-135	135 mm	100 mm	200 ks
PTH-SX 60/8-155	155 mm	120 mm	200 ks
PTH-SX 60/8-175	175 mm	140 mm	100 ks
PTH-SX 60/8-195	195 mm	160 mm	100 ks
PTH-SX 60/8-215	215 mm	180 mm	100 ks
PTH-SX 60/8-235	235 mm	200 mm	100 ks
PTH-SX 60/8-255	255 mm	220 mm	100 ks



### Zatloukáací talířová hmoždinka s ocelovým trnem PTH-KZ



- kategorie podkladového materiálu A–B–C–D
- průměr vrtaného otvoru – 8 mm
- průměr talíře – 60 mm
- kotevní hloubka – min. 25 mm

Označení	Délka	Pro tloušťku izolace	Balení
PTH-KZ 60/8-115	115 mm	80 mm	200 ks
PTH-KZ 60/8-135	135 mm	100 mm	200 ks
PTH-KZ 60/8-155	155 mm	120 mm	200 ks
PTH-KZ 60/8-175	175 mm	140 mm	100 ks
PTH-KZ 60/8-195	195 mm	160 mm	100 ks
PTH-KZ 60/8-215	215 mm	180 mm	100 ks
PTH-KZ 60/8-235	235 mm	200 mm	100 ks
PTH-KZ 60/8-255	255 mm	220 mm	100 ks
PTH-KZ 60/8-275	275 mm	240 mm	100 ks
PTH-KZ 60/8-295	295 mm	260 mm	100 ks
PTH-KZ 60/8-315	315 mm	280 mm	100 ks



### Šroubovací talířová hmoždinka s ocelovým šroubem PTH-S



- kategorie podkladového materiálu A–B–C–D–E
- průměr vrtaného otvoru – 8 mm
- průměr talíře – 60 mm
- kotevní hloubka – min. 25 mm (pro E min. 65 mm)

Označení	Délka	Pro tloušťku izolace	Balení
PTH-S 60/8-135	135 mm	100 mm	200 ks
PTH-S 60/8-155	155 mm	120 mm	200 ks
PTH-S 60/8-175	175 mm	140 mm	100 ks
PTH-S 60/8-195	195 mm	160 mm	100 ks
PTH-S 60/8-215	215 mm	180 mm	100 ks
PTH-S 60/8-235	235 mm	200 mm	100 ks
PTH-S 60/8-255	255 mm	220 mm	100 ks
PTH-S 60/8-275	275 mm	240 mm	100 ks
PTH-S 60/8-295	295 mm	260 mm	100 ks
PTH-S 60/8-315	315 mm	280 mm	100 ks
PTH-S 60/8-335	335 mm	300 mm	100 ks
PTH-S 60/8-355	355 mm	320 mm	100 ks
PTH-S 60/8-375	375 mm	340 mm	100 ks
PTH-S 60/8-395	395 mm	360 mm	100 ks
PTH-S 60/8-415	415 mm	380 mm	100 ks
PTH-S 60/8-435	435 mm	400 mm	100 ks
PTH-S 60/8-455	455 mm	420 mm	100 ks
PTH-S 60/8-475	475 mm	440 mm	100 ks

### Zatloukáací talířová hmoždinka s ocelovým trnem H1 eco



- kategorie podkladového materiálu A–B–C
- průměr vrtaného otvoru – 8 mm
- průměr talíře – 60 mm
- kotevní hloubka – min. 25 mm

Označení	Délka	Pro tloušťku izolace	Balení
H1 eco 60/8-95	95 mm	60 mm	100 ks
H1 eco 60/8-115	115 mm	80 mm	100 ks
H1 eco 60/8-135	135 mm	100 mm	100 ks
H1 eco 60/8-155	155 mm	120 mm	100 ks
H1 eco 60/8-175	175 mm	140 mm	100 ks
H1 eco 60/8-195	195 mm	160 mm	100 ks
H1 eco 60/8-215	215 mm	180 mm	100 ks
H1 eco 60/8-235	235 mm	200 mm	100 ks
H1 eco 60/8-255	255 mm	220 mm	100 ks
H1 eco 60/8-275	275 mm	240 mm	100 ks
H1 eco 60/8-295	295 mm	260 mm	100 ks



### Šroubovací talířová hmoždinka s ocelovým šroubem a zmenšenou kotevní hloubkou STR-U 2G



- kategorie podkladového materiálu A–B–C–D–E
- průměr vrtaného otvoru – 8 mm
- průměr talíře – 60 mm
- kotevní hloubka – min. 25 mm (pro E min. 65 mm)
- pro povrchovou nebo zapuštěnou montáž
- při aplikaci pomocí montážního setu STR U 2G dojde během šroubování k automatickému zapuštění hmoždinky cca 15 mm do izolantu
- při šroubování pouze pomocí STR bitu TX 30-1/4" x 200 zůstane hmoždinka na povrchu izolantu

Označení	Délka	Pro tloušťku izolace	Balení
STR-U 2G 8/60 x 115	115 mm	80 mm	100 ks
STR-U 2G 8/60 x 135	135 mm	100 mm	100 ks
STR-U 2G 8/60 x 155	155 mm	120 mm	100 ks
STR-U 2G 8/60 x 175	175 mm	140 mm	100 ks
STR-U 2G 8/60 x 195	195 mm	160 mm	100 ks
STR-U 2G 8/60 x 215	215 mm	180 mm	100 ks
STR-U 2G 8/60 x 235	235 mm	200 mm	100 ks
STR-U 2G 8/60 x 255	255 mm	220 mm	100 ks
STR-U 2G 8/60 x 275	275 mm	240 mm	100 ks
STR-U 2G 8/60 x 295	295 mm	260 mm	100 ks
STR-U 2G 8/60 x 315	315 mm	280 mm	100 ks
STR-U 2G 8/60 x 335	335 mm	300 mm	100 ks
STR-U 2G 8/60 x 355	355 mm	320 mm	100 ks
STR-U 2G 8/60 x 375	375 mm	340 mm	100 ks
STR-U 2G 8/60 x 395	395 mm	360 mm	100 ks
STR-U 2G 8/60 x 415	415 mm	380 mm	100 ks
STR-U 2G 8/60 x 435	435 mm	400 mm	100 ks
STR-U 2G 8/60 x 455	455 mm	420 mm	100 ks



### Šroubovací hmoždinka s ocelovým šroubem a se zátkou do dřeva a plechu STR H



- pro dřevěné podklady a plechy do 0,75 mm
- průměr vrtaného otvoru – 6 mm
- průměr talíře – 60 mm
- kotevní hloubka 30–40 mm
- pro zapuštěnou montáž v kombinaci s krycí zátkou STR EPS
- pro povrchovou montáž v kombinaci s malou krycí zátkou STR EPS

Označení	Délka	Balení
STR H 60/6-80	80 mm	100 ks
STR H 60/6-100	100 mm	100 ks
STR H 60/6-120	120 mm	100 ks
STR H 60/6-140	140 mm	100 ks
STR H 60/6-160	160 mm	100 ks
STR H 60/6-180	180 mm	100 ks
STR H 60/6-200	200 mm	100 ks
STR H 60/6-220	220 mm	100 ks
STR H 60/6-240	240 mm	100 ks
STR H 60/6-260	260 mm	100 ks
STR H 60/6-280	280 mm	100 ks
STR H 60/6-300	300 mm	100 ks



### Plastová hmoždinka spirální HS



- k upevnění lehkých předmětů do izolantu zateplené fasády
- max. zatížení 5 kg
- průměr 25 mm

Označení	Délka	Balení
HS	60 mm	10 ks



## ■ PŘÍSLUŠENSTVÍ K HMOŽDINKÁM

### Přídavný talíř IT PTH 140



- pro zvětšení průměru talíře hmoždinky pro upevnění izolantů z minerální vlny s kolmým vláknem

Označení	Průměr	Balení
IT PTH 140	140 mm	100 ks



### Přídavný talíř VT 2G



- pro zápuštnou montáž hmoždinek STR U 2G do izolantů z měkké minerální vlny třídy TR 10 a méně

Označení	Průměr	Balení
VT 2G	110 mm	1 ks



### Montážní nástroj EJOT STR-tool 2G



- pro zápuštnou montáž hmoždinek STR U a STR H do izolantů z EPS a minerální vlny
- sada se skládá z STR-tool 2G – výměnné řezné plechy, klíče imbus, montážního nástavce pro všechny případy použití
- nelze zaměnit s frézou na polystyren

Označení	Balení
STR-tool 2G	1 ks



### Krycí zátka STR EPS



- systémové zátky k talířovým hmoždinkám řady STR pro snížení tepelné vodivosti v oblasti hmoždinky v EPS izolačních deskách
- zabraňuje „vykreslení“ hmoždinek na fasádě v chladných obdobích
- pozor – nelze zaměňovat s Krycí zátkou řezanou EPS

Označení	Součinitel tepelné vodivosti	Průměr	Tloušťka	Balení
STR EPS bílá	cca 0,033 W/mK	65 mm	15 mm	100 ks
STR EPS šedá	cca 0,040 W/mK	65 mm	15 mm	100 ks



### Krycí zátka STR MW



- systémové zátky k talířovým hmoždinkám řady STR pro snížení tepelné vodivosti v oblasti hmoždinky v MW izolačních deskách
- zabraňuje „vykreslení“ hmoždinek na fasádě v chladných obdobích

Označení	Průměr	Tloušťka	Balení
STR MW	65 mm	15 mm	100 ks



### Krycí zátka STR EPS malá



- systémové zátky především k hmoždinkám STR U 2G při povrchové montáži pro zvýšení tepelné izolačních vlastností hmoždinky v EPS izolačních deskách

Označení	Průměr	Balení
STR EPS malá	5,5 mm	500 ks



### Fréza EPS



- pro zapuštění hmoždinek s průměrem talířku 60 mm do izolačních desek z polystyrenu

Označení	Průměr	Balení
fréza EPS	70 mm	1 ks



### Krycí zátka řezaná EPS



- pro zakrytí hmoždinek zafrézovaných do polystyrenových izolačních desek.
- zabraňuje „vykreslení“ hmoždinek na fasádě v chladných obdobích
- pozor – nelze zaměňovat s Krycí zátkou STR EPS ani kombinovat s hmoždinkami STR U 2G

Označení	Průměr	Balení
EPS bílá	70 mm	200 ks
EPS šedá	70 mm	200 ks











## Zahradní program

Podkladní materiály	80
Lepení, spárování	81
Montážní beton, zásypový písek	84

### DODACÍ LHŮTA

● do 2 dnů ● do 10 dnů ● dle dohody



## ■ PODKLADNÍ MATERIÁLY

### KS adhezní můstek



**Zlepšené cementové lepidlo (spojovací můstek), modifikované polymerem s prodlouženou dobou zavaznutí, označení C2E dle ČSN EN 12004.**

- pro stěny i podlahy
- pro vnitřní i vnější prostředí
- pro ruční zpracování
- zrnitost 0–0,5 mm
- pro vytvoření pevného spojení mezi betonovým podkladem a čerstvým cementovým potěrem
- lepicí vrstva pro pokládku desek z přírodního kamene hrubovrstvým nebo středněvrstvým způsobem
- spojovací můstek pro aplikaci betonů, cementových stěrek (např. BWB), drenážních malt (např. NBM 4D) nebo trasových malt
- mrazuvzdorný, odolný proti posypovým solím
- pro podlahové vytápění

Spotřeba	Vydatnost	Balení	Dodací množství
pro tloušťku vrstvy 1 mm			
cca 1,5 kg/m <sup>2</sup>	25 kg = cca 16,5 l = cca 16,5 m <sup>2</sup>	25 kg pytel	42 ks/paleta



### NBM 4D podkladní drenážní malta



**Cementový potěrový materiál odpovídající označení CT-C30-F4 dle ČSN EN 13813.**

- pro podlahy
- pro vnitřní i vnější prostředí
- pro ruční zpracování
- zrnitost 0–4 mm
- pevnost v tlaku 30 N/mm<sup>2</sup>
- pro tloušťku vrstvy 30–70 mm
- pro kladení betonové dlažby nebo přírodního kamene nepodléhající zabarvení
- pro všechny stupně zatížení včetně stavební třídy III
- vysoká odolnost proti mrazu a posypovým solím
- nestárnoucí a objemově stálá

Spotřeba	Vydatnost	Balení	Dodací množství
pro tloušťku vrstvy 10 mm			
cca 20 kg/m <sup>2</sup>	25 kg = cca 12,5 l = cca 1,25 m <sup>2</sup>	25 kg pytel	42 ks/paleta



### TM trasová malta pro přírodní kámen



**Suchá maltová směs. Odpovídá obyčejné maltě pro zdění G třídy M 10 dle ČSN EN 998-2, ZA příloha.**

- pro stěny i podlahy
- pro vnitřní i vnější prostředí
- pro ruční zpracování
- zrnitost 0–4 mm
- pro tloušťku vrstvy 10–35 mm
- pro ukládání a pokládku ke zbarvení náchylných přírodních kamenů, jako je mramor, terakota apod.
- pro zdění skleněných tvární
- odolná proti zvětvávání a zbarvení
- odolná při teplotách od -20 °C do +80 °C

Spotřeba	Vydatnost	Balení	Dodací množství
pro tloušťku vrstvy 10 mm			
cca 17 kg/m <sup>2</sup>	30 kg = cca 18 l = cca 1,8 m <sup>2</sup>	30 kg pytel	42 ks/paleta



## TNV flexibilní trasová malta pro přírodní kámen



**Suchá maltová směs. Odpovídá obyčejné maltě pro zdění G třídy M 10 dle ČSN EN 998-2, ZA příloha.**

- pro stěny i podlahy
- pro vnitřní i vnější prostředí
- pro ruční zpracování
- zrnitost 0–2 mm
- pro tloušťku vrstvy 10–40 mm
- pro ukládání a pokládku ke zbarvení náchylných přírodních kamenů, jako je mramor, terakota apod.
- mrazuvzdorná
- pro podlahové vytápění

Spotřeba	Vydatnost	Balení	Dodací množství
<b>pro tloušťku vrstvy 10 mm</b>			
cca 17 kg/m <sup>2</sup>	25 kg = cca 15 l = cca 1,5 m <sup>2</sup>	25 kg pytel	42 ks/paleta



## LEPENÍ, SPÁROVÁNÍ

### NKw flexibilní lepidlo pro přírodní kámen



**Zlepšené deformovatelné cementové lepidlo bílé se sníženým skluzem a prodlouženou dobou zavaznutí, označení C2TE S1 dle ČSN EN 12004.**

- pro stěny i podlahy
- pro vnitřní i vnější prostředí
- zrnitost 0–0,5 mm
- pro kladení a usazování ke zbarvení náchylných přírodních kamenů, např. mramoru, pískovce apod.
- pro lepení keramických, cihelných a přírodních prvků na fasády a sokly
- vynikající pro podklady, kde dochází k rozměrovým změnám v důsledku tepelného pnutí
- vhodné pro více zatěžované plochy a prostory
- pro podlahové vytápění
- mrazuvzdorné, vodovzdorné

Spotřeba dle výšky zubu hladítka	Balení	Dodací množství
cca 2,4–4,4 kg/m <sup>2</sup>	25 kg pytel	42 ks/paleta



### TNF trasová spárovací hmota pro přírodní kámen



**Normální cementová spárovací hmota dle ČSN EN 13888, kategorie CG1.**

- pro stěny i podlahy
- pro vnitřní i vnější prostředí
- zrnitost 0–2 mm
- pevnost v tlaku 15 N/mm<sup>2</sup>
- pro šířku spáry 6–30 mm
- vhodná pro pravidelné i polygonální tvary kamene
- hydrofobizovaná
- mrazuvzdorná

Barva	Spotřeba	Vydatnost	Balení	Dodací množství
šedá	dle šířky spáry	25 kg = cca 15 l	25 kg pytel	42 ks/paleta



## ZPF malta pro zalévání kamenné dlažby



**Zlepšená cementová spárovací hmota s doplňkovou charakteristikou, sníženou nasákavostí vodou a vysokou otěruvzdorností dle ČSN EN 13888, kategorie CG2WA.**

- pro podlahy
- pro vnitřní i vnější prostředí
- zrnitost 0–0,5 mm
- pevnost v tlaku 52 N/mm<sup>2</sup>
- pro šířku spáry 3–25 mm
- rychletuhnoucí
- pochozí po cca 3 hodinách v závislosti na teplotě prostředí
- pro vysoce zatěžované plochy
- vhodné pro vodní stavby
- odolná při teplotách od -30 °C do +80 °C
- vysoká odolnost proti posypovým solím

Barva	Spotřeba	Vydatnost	Balení	Dodací množství
šedá, tmavě šedá	dle šířky spáry	25 kg = cca 16 l	25 kg pytel	42 ks/paleta



## ZFM spárovací malta na dlažbu



**Flexibilní cementová spárovací malta na kamennou dlažbu.**

- pro podlahy
- pro vnitřní i vnější prostředí
- zrnitost 0–2 mm
- pevnost v tlaku 45 N/mm<sup>2</sup>
- pro šířku spáry 5–30 mm
- pro vysoce zatěžované plochy
- odolná při teplotách od -30 °C do +80 °C
- vysoká odolnost proti posypovým solím

Barva	Spotřeba	Vydatnost	Balení	Dodací množství
šedá	dle šířky spáry	25 kg = cca 16 l	25 kg pytel	42 ks/paleta



## PF 1 jednosložková spárovací hmota na dlažbu



**Jednosložková spárovací hmota na bázi epoxidové pryskyřice tuhnoucí působením vzdušné vlhkosti.**

- pro podlahy
- pro vnější prostředí
- pro šířku spáry > 8 mm
- pro trvale vodopropustné podklady
- vysoká mechanická odolnost
- odolnost proti chemikáliím
- pro lehce zatěžované plochy

Barva	Spotřeba	Balení	Dodací množství
šedá, šedá kamenná, písková, antracit	dle šířky spáry	25 kg vědro	od 1 balení



## PFE 2 dvousložková spárovací hmota na dlažbu



**Dvousložková spárovací hmota na bázi epoxidové pryskyřice tuhnoucí působením vzdušné vlhkosti.**

- pro podlahy
- pro vnější prostředí
- pevnost v tlaku 30 N/mm<sup>2</sup>
- pro šířku spáry > 5 mm
- pro trvale vodopropustné podklady
- vysoká mechanická odolnost
- odolnost proti chemikáliím
- pro středně těžce zatěžované plochy

Barva	Spotřeba	Balení	Dodací množství
šedá, šedá kamenná, písková, antracit	dle šířky spáry	25 kg vědro	od 1 balení



## PFE 2 W dvousložková spárovací hmota na dlažbu



**Dvousložková spárovací hmota na bázi epoxidové pryskyřice tuhnoucí působením vzdušné vlhkosti.**

- pro podlahy
- pro vnější prostředí
- pevnost v tlaku 50 N/mm<sup>2</sup>
- pro šířku spáry > 8 mm
- pro trvale vodonepropustné podklady
- vysoká mechanická odolnost
- odolnost proti chemikáliím
- pro těžce zatěžované plochy

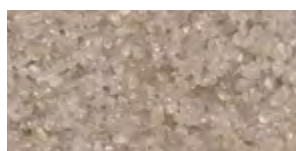
Barva	Spotřeba	Balení	Dodací množství
šedá, šedá kamenná, písková, antracit	dle šířky spáry	25 kg vědro	od 1 balení



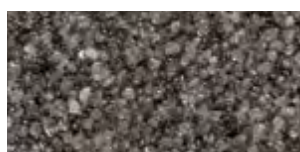
## Přehled barevných odstínů SAKRET PF 1 jednosložkových spárovacích hmot



písková



šedá kamenná



antracit



šedá

## ■ MONTÁŽNÍ BETON, ZÁSYPOVÝ PÍSEK

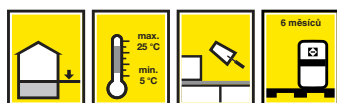
### Setz-Fix montážní beton



#### Cementový, hydraulicky tuhnoucí montážní beton.

- pro vnější prostředí
- pevnost 15 N/mm<sup>2</sup>
- pro tloušťku jedné vrstvy do 200 mm
- rychletuhnoucí, mrazuvzdorný
- směs není nutné míchat, stačí zkropit vodou
- pro zhotovení malých fundamentů, není vhodný do konstrukčních oblastí
- pro rychlou montáž a upevnění např. zahradních plotů, sušáků na prádlo, různých přístřešků, dětského hracího programu, zahradních lavic, branek, apod.

Vydatnost	Balení	Dodací množství
25 kg = cca 13 l	25 kg pytel	42 ks/paleta



### Sand zásylový písek



#### Jemný suchý křemičitý zásylový písek.

- pro vnější prostředí
- zrnitost 0–0,5 mm
- pro zásep spár betonových dlažeb
- hygienicky nezávadný
- vhodný do dětských pískovišť
- vhodný do hřišť pro plážový volejbal
- k vylepšení zahradnických substrátů
- pro uložení a obsypání různých instalací a rozvodů

Spotřeba	Balení	Dodací množství
dle účelu použití	25 kg pytel	42 ks/paleta



Podrobnější informace o použití materiálů pro zahradní program naleznete v katalogu Zahradní program, SAKRET Systémy pokládání dlažby a deskových dílců.





## Materiály pro sanace betonových konstrukcí

Systém sanací betonu

86

Ochranné nátěry

87

### DODACÍ LHŮTA

● do 2 dnů ● do 10 dnů ● dle dohody

## ■ SYSTÉM SANACÍ BETONU

### F 04 H reprofilační jemná malta



**Suchá maltová směs na bázi cementu k použití jako antikoroziní ochrana při provádění sanací betonových konstrukcí.**

- pro stěny i podlahy
- pro vnitřní i vnější prostředí
- pro ruční zpracování
- zrnitost 0–0,4 mm
- lehce zpracovatelná
- dobré spojení s podkladem
- odolná proti povětrnostním vlivům
- mrazuvzdorná
- modifikovaná syntetickými pryskyřicemi
- pro antikoroziní ochranu na betonářskou ocel
- ve spojení s hrubou maltou SAKRET M 4 H tvoří komplexní opravný systém betonových konstrukcí

Spotřeba pro tloušťku vrstvy 1 mm	Balení	Dodací množství
cca 1,5 kg/m <sup>2</sup>	25 kg pytel	42 ks/paleta



### M 4 H reprofilační hrubá malta



**Suchá maltová směs na bázi cementu pro provádění sanací betonových konstrukcí.**

- pro stěny i podlahy
- pro vnitřní i vnější prostředí
- pro ruční i strojní zpracování
- zrnitost 0–4 mm
- vhodná do oblastí s pitnou vodou
- výborná přidržnost
- odolná proti povětrnostním vlivům
- mrazuvzdorná
- ve spojení s jemnou maltou SAKRET F 04 H tvoří komplexní opravný systém betonových konstrukcí

Spotřeba pro tloušťku vrstvy 10 mm	Balení	Dodací množství
cca 20 kg/m <sup>2</sup>	40 kg pytel	30 ks/paleta



## OCHRANNÉ NÁTĚRY

### CS flexibilní ochranná barva na beton



**Flexibilní a hydrofobní vodou ředitelná barva na bázi akrylátu dle ČSN EN 1504-2 Výrobky a systémy pro ochranu a opravy betonových konstrukcí.**

- pro stěny
- pro vnější prostředí
- pro ruční zpracování
- pro konečnou úpravu svislých betonových a železobetonových konstrukcí
- s vyšším difúzním odporem proti průniku CO<sub>x</sub>, NO<sub>x</sub> a dalších exhalátových sloučenin
- vysoce pružná a hydrofobní i za teplot -20 °C
- k dlouhodobému překrytí trhlinek konstrukce do 0,2 mm
- odolná proti kyselým deštům a průmyslovým exhalacím
- rychleschnoucí
- plně omyvatelná
- otěruvzdorná
- paropropustná
- barva bílá, možnost probarvení

Spotřeba pro 2 nátěry	Balení	Dodací množství
cca 0,4–0,6 kg/m <sup>2</sup>	11 kg vědro	od 1 balení



### BDA disperzní ochranná barva na beton



**Vodou ředitelná barva na bázi akrylátu dle ČSN EN 1504-2 Výrobky a systémy pro ochranu a opravy betonových konstrukcí.**

- pro stěny
- pro vnější prostředí
- pro ruční zpracování
- pro konečnou úpravu svislých betonových a železobetonových konstrukcí
- s vyšším difúzním odporem proti průniku CO<sub>x</sub>, NO<sub>x</sub> a dalších exhalátových sloučenin
- silně hydrofobní
- odolná proti kyselým deštům a průmyslovým exhalacím
- rychleschnoucí
- plně omyvatelná
- otěruvzdorná
- paropropustná
- barva bílá, možnost probarvení

Spotřeba pro 2 nátěry	Balení	Dodací množství
cca 0,4–0,6 kg/m <sup>2</sup>	13 kg vědro	od 1 balení



## Služby pro zákazníky

### Vzorníky

Vějíř barevných odstínů pastovitých strukturovaných omítek a fasádních nátěrů SAKRET SPEKTRUM

Vzorník s ukázkou rýhovaných a zatíraných struktur pastovitých omítek v různých zrnitostech

Vzorník barevných odstínů spárovacích hmot

Vzorník mozaikových omítek

Vzorník epoxidových povrchových nátěrů

Vzorník spárovacích hmot na bázi epoxidových pryskyřic – zahradní program

### Sítě na lešení

Pro ochranu Vaší stavby dodáváme sítě na lešení

### Výroba vzorků

Zajišťujeme výrobu vzorků pastovitých omítek nebo fasádních nátěrů pro snadnější volbu Vámi vybraného odstínu a struktury

Realizujeme vzorové stěny s výběrem materiálů dle vašeho přání v areálu Vašich prodejen

Zajišťujeme návrh barevného řešení Vaší fasády podle dodaných podkladů

### Energetický štítek

Zprostředkujeme průkaz energetické náročnosti budov PENB

Energetické štítky obálky budov dle ČSN 73-0540-2

Energetické audity dle vyhlášky 480/2012 Sb.

### Sanační analýza

Zajišťujeme prohlídku objektu a odběr vzorků

Na vzorku provedeme laboratorní analýzu vlhkosti a obsahu solí ve zdivu

Na základě výsledků navrhujeme optimální sanační systém

### Technické poradenství

Na vyžádání poskytujeme poradenství ve všech oblastech našich produktů – správný výběr materiálu, systémové řešení, technologické postupy

## JMENNÝ SEZNAM VÝROBKŮ

A		G	
A&H základový nátěr pro anhydrit a dřevo	48	GMS/KMS malta pro tenkovrstvé zdění *	18
AFE 20 anhydritový litý potěr	10	GRW penetrace pod šlechtěné omítky	26, 58
AFE 25 anhydritový litý potěr	10	H	
AK Grund penetrace pod akrylátové barvy	27	HKP/HRP 1,5; 2,0; 3,0 silikonová pastovitá omítka zatíraná/rýhovaná	61
Armovací síť SAKRET	67	HM 10 zdicí malta *	17
ASP sanační vyrovnávací omítka	42	HM 2,5 pump zdicí malta čerpatelná	16
AT-P okrajový dilatační pásek	14	HM 2,5 zdicí malta	16
B		HM 5 pump zdicí malta čerpatelná *	17
BA jednosložková hydroizolace	48	HM 5 zdicí malta *	16
BDA disperzní ochranná barva na beton	87	K	
BE 01/25 jemný polymercementový potěr	6	KAM lepicí a stěrková hmota	60
BE 02/20 cementový potěr	6	KAP 02 vápenná omítka	31
BE 04/15 cementový potěr	6	KFF vápenná fasádní barva	38, 46
BE 04/15/s strojní betonová směs	9	KFP klasický vápenný štuk	45
BE 04/20/s strojní betonová směs	9	KH-K FROST/KH-R FROST 1,5 2,0 akrylátová pastovitá omítka zatíraná/rýhovaná se zimní úpravou	62
BE 04/25 cementový potěr *	7	KH-K/KH-R 1,5; 2,0; 3,0 akrylátová pastovitá omítka zatíraná/rýhovaná	62
BE 04/30/37 betonová směs	8	KHFF akrylátová fasádní barva	39
BE 04/35 schnell rychletuhnoucí cementový potěr	7	KHIF akrylátová vnitřní barva	38
BE 04/C16/20 betonová směs	8	KHP klasická vápenná ruční omítka	44
BE 08/25 hrubý cementový potěr *	7	KM vápenná ruční omítka	31
BE 08/30/37/v vyztužená betonová směs	8	KMP klasická vápenná strojní omítka	44
BHR disperzní adhezni nátěr	25	KMs vápenná strojní omítka	31
BSP mozaiková omítka	63	Krycí zátka řezaná EPS	77
BWB polymercementová stěrka	11, 34	Krycí zátka STR EPS	77
C		Krycí zátka STR MW	77
CS flexibilní ochranná barva na beton	87	KS adhezni můstek	80
D		KSR klasický vápenný postřik	44
D flexibilní těsnící páska	49	KZS vápenocementový štuk	35
DB těsnící manžeta na podlahu	49	L	
DFK disperzní lepidlo	52	Lišta s tkaninou okenní	71
DM pokrývačská malta	21	LM 21 tepelně izolační zdicí malta	19
DW těsnící manžeta na stěnu	49	M	
E		M 4 H reprofilační hrubá malta	86
EPS 100 Z podlahový pěnový polystyren	14	Malá krycí zátka STR EPS	77
EPS 70 F, 100 F fasádní pěnový polystyren *	66	MAP 01 vápenocementová strojní omítka	29
EPS 70 F, 100 F fasádní pěnový polystyren šedý *	66	MAP-L lehčená strojní omítka	29
EPS kročejové desky z pěnového polystyrenu s útlumem kročejového hluku	14	MIP 01 sádrová omítka gletovaná	32
F		MIP 02 fein jemná sádrová omítka filcovaná	32
F 04 H reprofilační jemná malta	86	MIP 02 sádrová omítka filcovaná	32
FF flexibilní spárovací hmota	53	Montážní nástroj EJOT STR-tool 2G	76
FFK flexibilní lepidlo TOP	51	MultiSAK speciální směs pojiv	21
FFKs flexibilní rychletvrdnoucí lepidlo	52	MW minerální vata *	67
FK extra flexibilní lepidlo	51	MZP 01 cementová strojní omítka	30
FK neutral lepidlo na obklady a dlažby	50	N	
FK profi lepidlo na obklady a dlažby	50	NBM 4D podkladní drenážní malta	80
FKN lepidlo na obklady a dlažby	50	NFF flexibilní spárovací hmota	53
FKs rychletvrdnoucí lepidlo	51	Nivelka samonivelační vyrovnávací hmota	11
FL hydrofobizační přípravek	40	NKw flexibilní lepidlo pro přírodní kámen	52
FM spárovací hmota	53	NKw flexibilní lepidlo pro přírodní kámen	81
FPM jednovrstvá omítka s vlákny	34	NSA sádrová samonivelační hmota	12
FPS tenkovrstvá stěrka difúzní	34	NSP plus samonivelační vyrovnávací hmota	12
Fréza na polystyren	77	NSP samonivelační vyrovnávací hmota	12
FS extra jemný vápenný štuk	35		
FS vápenný štuk	35		



<b>O</b>		<b>T</b>	
Okapnice s tkaninou na základací profil	68	THP tepelně izolační omítka	33
<b>P</b>		TM trasová malta pro přírodní kámen	80
Perimetr *	67	TNF trasová spárovací hmota pro přírodní kámen	81
PF 1 jednosložková spárovací hmota na dlažbu	82	TNV flexibilní trasová malta pro přírodní kámen	81
PFE 2 dvousložková spárovací hmota na dlažbu	83	<b>U</b>	
PFE 2 W dvousložková spárovací hmota na dlažbu	83	UG univerzální základový nátěr	25, 48
PG penetrace silikát	26	Ukončovací profil omítky zateplení PVC	71
PG penetrace silikát	59	UNI Univerzální malta	19
Plastová hmoždinka spirální HS	76	Urychlovač silikonových omítek HKP/HRP	61
PM 01 jemná jádrová ruční omítka	28	<b>V</b>	
PM 02 ruční jádrová omítka	28	VK lícová malta	19
PM 04 ruční jádrová omítka	28	VSM 02 cementový postřik	24
PMs jádrová strojní omítka	29	VSM 04 cementový postřik	24
Porokleber malta pro tenkovrstvé zdění *	18	VSM D disperzní cementový postřik	24
PPA dilatační oddělovací profil	14	Vyrovňovací podložka	69
PPE polyetylenová dělicí fólie	14	Výztužná rohová lišta AL	70
PRF flex flexibilní barva na opravy trhlin	40	Výztužná rohová lišta PVC	69
Profil dilatační PVC	72	VZ lícová malta	20
Profil s okapničkou přechodový	70	<b>W</b>	
Profil ukončovací podparapetní	71	WDP tepelně izolační omítka	33
Přídavný talíř IT PTH 140	76	<b>X</b>	
Přídavný talíř VT 2G	76	XPS extrudovaný polystyren *	67
<b>R</b>		<b>Z</b>	
RP plus 2, RP plus 3 minerální omítka rýhovaná	37	Zakládací profil	68
<b>S</b>		Zakládací úhelníkový profil	68
SAKtherm lepicí a stěrková hmota	60	Zakončovací profil s okapničkou	70
SAM sanační omítka jednovrstvá	43	Zakončovací profil s okapničkou pod omítku	70
Sand zásypový písek	84	Zakončovací profil s okapničkou pod omítku	69
SAP sanační omítka	43	Zatloukávací hmoždinka	69
SAS sanační postřik	42	Zatloukávací talířová hmoždinka s ocelovým trnem H1 eco	74
SBA dvousložková hydroizolace	49	Zatloukávací talířová hmoždinka s ocelovým trnem PTH-KZ	73
SCP plus 2, SCP plus 3 minerální omítka zatíraná	37	Zatloukávací talířová hmoždinka s plastovým trnem PTH-X	72
SD soklové desky *	66	ZFM spárovací malta na dlažbu	82
Setz-Fix montážní beton	84	ZHB cementový spojovací můstek	25
SFF silikátová fasádní barva	39, 46	ZM 10 cementová malta *	17
SGV penetrace pod silikátové barvy	26	ZM 15 cementová zdící malta *	18
SHFF silikonová fasádní barva	39	ZPF malta pro zalévání kamenné dlažby	82
SIF silikátová vnitřní barva	38, 46	ZS cementový štuk	36
SIL Grund penetrace pod silikonové barvy	27		
SKP/SRP 1,5; 2,0; 3,0 silikátová pastovitá omítka zatíraná/rýhovaná	63		
SOP sanační štuk	43		
Speciál bílý lepicí a stěrková hmota	59		
Speciál lepicí a stěrková hmota	59		
Spojka základacího profilu	68		
SRM cementová stěrka pro rychlé opravy	11		
SSP sanační izolační omítka	42		
Šroubovací hmoždinka s ocelovým šroubem a se zátkou do dřeva a plechu STR H	75		
Šroubovací talířová hmoždinka s ocelovým šroubem a zmenšenou kotevní hloubkou STR-U 2G	75		
Šroubovací talířová hmoždinka s ocelovým šroubem PTH-S	74		
Šroubovací talířová hmoždinka s plastovým šroubem PTH-SX	73		

## ■ SAKRET PARTNEŘI V EVROPĚ

SAKRET Trockenbaustoffe  
Europa GmbH & Co. KG  
Franklinstrasse 14  
D-10587 Berlin  
Německo  
Tel. + 49 (0) 30 / 3 30 99 79-0  
Fax + 49 (0) 30 / 3 30 99 79-18  
info@sakret.de  
www.sakret.de

SAKRET OÜ  
Männiku tee 123/2  
EE-11216 Tallinn  
Estonsko  
Tel. +372 / 65 85 068  
Fax +372 / 65 85 919  
sakret@sakret.ee

SAKRET Flotgólf ehf  
Miðrhauni 15  
IS-210 Gardabæ  
Island  
Tel. +354 / 5 55 68 88  
Fax +354 / 5 65 29 18

SAKRET d.o.o.  
Čulinečka 2b  
HR-10040 Zagreb  
Chorvatsko  
Tel. +385 / 1 / 2 93 14 50  
Fax +385 / 1 / 2 99 48 44  
sakret@zg.htnet.hr

SIA SAKRET  
Ritvari, Stopinu munic. Rīga  
distr.  
LV-2121 Latvia  
Lotyšsko  
Tel. +371 / 6 78 036 50  
Fax +371 / 6 78 036 51  
info@sakret.lv  
www.sakret.lv

UAB SAKRET LT  
Biochemiku g. 12  
LT-57234 Kedainiai  
Litva  
Tel. +370 / 3 47 535 77  
Fax +370 / 3 47 515 44  
administracija@sakret.lt  
www.sakret.lt

SAKRETE Droge Mortel BV  
Postbus 3  
NL-9530 AA Borger  
Holandsko  
Tel. +31 / 599 / 21 70 20  
Fax +31 / 599 / 28 73 65  
info@sakrete.nl  
www.sakrete.nl

SAKRET Ireland Ltd  
Unit 09/Kiltonga Industrial Estate  
Belfast Road, Co Down  
GB-BT23 4TJ Newtownards  
Severní Irsko  
Tel. +44 / 28 / 91 82 29 01  
Fax +44 / 28 / 91 82 65 84  
bill@sakret.co.uk

SAKRET AG/SA  
Gewerbestrasse 1  
CH-4500 Solothurn  
Švýcarsko  
Tel. +41 / 32 / 6 24 55 40  
Fax +41 / 32 / 6 24 55 49  
info@sakret.ch  
www.sakret.ch

SAKRET Slovakia k.s.  
Pri Kalvárii 16  
SK-91701 Trnava  
Slovensko  
Tel. +421 / 33 / 5 35 44 73  
Fax +421 / 33 / 5 35 44 71  
sakret@sakret.sk  
www.sakret.sk

SAKRET Veta Yapi Malzemeleri San. ve  
Tic. A.S  
Burhaniye Mah. Nesat Bey Sok. No: 9  
TR-34676 Üsküdar İstanbul  
Turecko  
Tel. +90 / 216 / 4 22 35 00  
Fax +90 / 216 / 4 22 35 04  
info@sakret.com.tr  
www.sakret.com.tr

SAKRET Hungária Bt.  
HU-9241 Jánossomorja, Új Ipartelep  
Maďarsko  
Tel. +36 / 96 / 56 51 91  
Fax +36 / 96 / 56 51 90  
sakret@sakret.hu  
www.sakret.hu

SAKRET Zeipekkis Ltd  
Adjacent to Moni Cement Factory  
P.O. Box 54579  
CY-3725 Limassol  
Kypr  
Tel. +357 / 25 82 10 40  
Fax +357 / 25 82 10 43  
christos@sakret.com.cy



## SAKRET CZ k.s.

277 08 Ledčice 150  
<http://www.sakret.cz>  
e-mail: [sakret@sakret.cz](mailto:sakret@sakret.cz)

sekretariát: 315 728 421, 315 728 416  
fax: 315 728 452 (dispozice)  
315 765 254 (sekretariát)  
GSM brána: 777 755 014  
606 646 638

Váš odborný prodejce:

