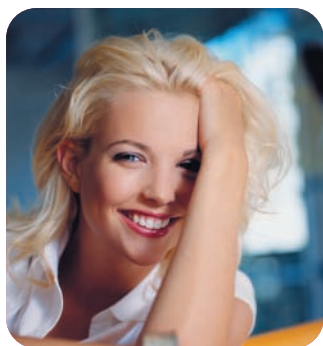


Přepněte si na nejlepší lepení!

Nejmodernější program lepicích hmot od MUREXIN!

Lepicí malta Profiflex KPF 35





„Výborný poměr cena/výkon: Lepicí malta Profiflex KPF 35“

Ať už budete lepit jakékoliv obklady nebo dlažbu, MUREXIN vám dodá nejvhodnější produkt a doporučí nejlepší systém.



Nejdokonalejší lepicí malty jsou ty, které označujeme jako malty flexibilní a které splňují požadavky normy ČSN EN 12004 ve třídě CZ. Jsou zušlechťené polymerovými přísadami a zpravidla obsahují jakostní rychlovazné cementy. Vlastnosti lepicích malt výrazně ovlivňují kvalitu a zvláště trvanlivost obkladů a dlažeb.

Hlavní vlastnosti:

- > Flexibilní
- > Skvělá cena
- > Výborná zpracovatelnost
- > S prodlouženou dobou otevřenosti se sníženým skluzem
- > Univerzální použití
- > Pro interiér i exteriér

Lepicí malta Profiflex KPF 35



Je určena ke snadnému lepení keramických obkladů a dlažby, desek, přírodního kamene, velkoformátových desek, obkladu na obklad, dlažeb a obkladů s nízkou nasákavostí pod 0,5% (slinuté dlažby) i při zvýšeném tepelném nebo statickém zatížení.

Spotřeba: cca 3 kg/m² podle rozměrů obkládaček

Murexin spol. s r.o.

ČR - 664 42 Modřice, Brněnská 679

Péče o zákazníky - tel.: 548 426 713, 548 426 728, fax: 548 426 721

e-mail: murexin@murexin.cz, internet: info.murexin.cz, www.murexin.com