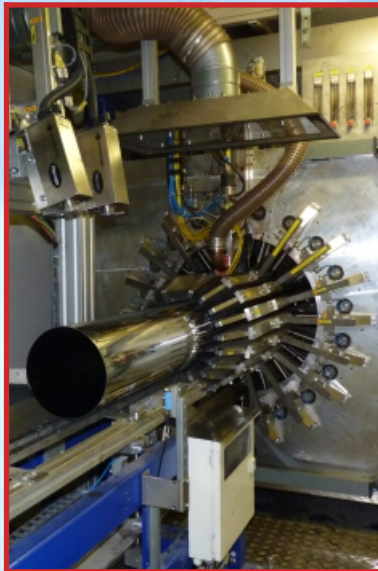
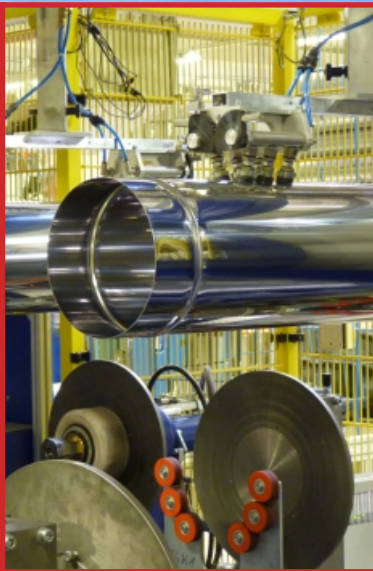


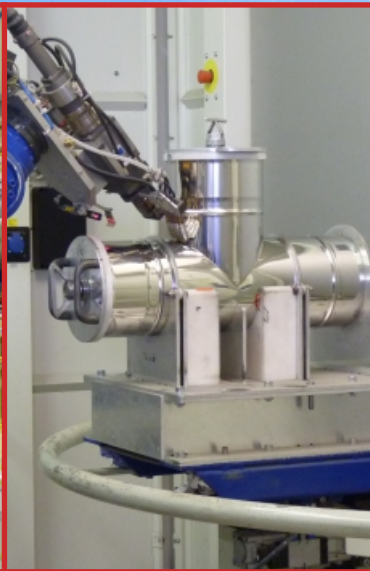
Společnost CÍKO s.r.o., distributor nerezových komínů předního německého výrobce Eka GmbH, nabízí certifikované komínové systémy se zárukou německé kvality a preciznosti. Tyto komínové systémy vyhoví všem technickým požadavkům a splní vaše očekávání z hlediska kvality a designu.



Svařování trubky na automatickém stroji



Manipulace mezi pracovišti



Svařování sopouchu

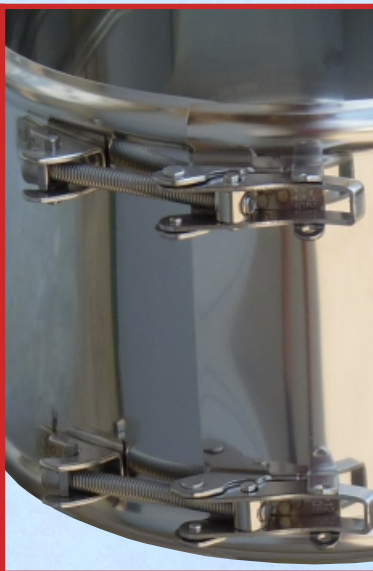


Sklad výrobků

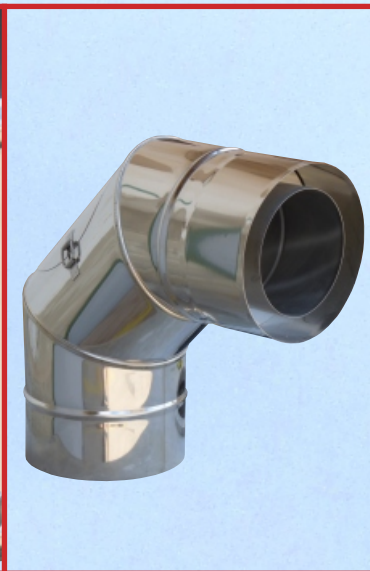
Důkazem kvalitního provedení je např. 8cm dlouhé spojovací hrdlo u všech komponentů, 12cm široká spona vnějšího pláště, přesné a kvalitní sváry vložek i pláště komínu. Dokonalé provedení detailů přináší kvalitu celku. Jednou z předností je zvýšená statická pevnost, díky níž je možno tento komínový systém v nadstřešní části vystavět až do výšky 3m bez kotvení - tedy až 3m od posledního kotvícího bodu k ústí komínu.



Základní varianty ukončení



Detail dvojitého stahovacího mechanismu spony



Koleno 90° s kontrolním otvorem



Detail kvality svaru na sopouchovém dílu

CIKO s.r.o.

Předměřice nad Jizerou čp. 15, 294 74

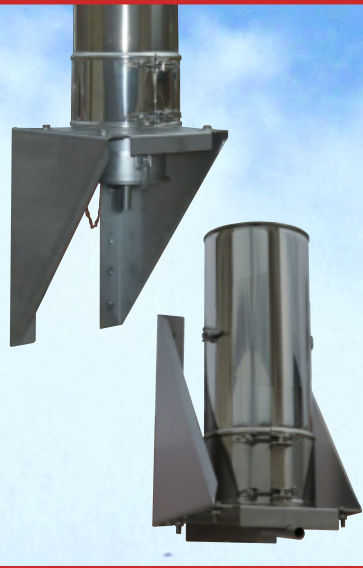
e-mail: info@ciko-kominy.cz

tel.: +420 326 329 526

Jednotlivé díly komínového systému se skládají z vnitřních podélně svařovaných vložek z vysoce jakostní nerezové oceli třídy 1.4404 příp. 1.4571 v tloušťkách 0,6 nebo 1,0mm (doporučeno pro tuhá paliva). Tato vložka je obalena minerální vatou o síle 50mm (interiérové komíny) nebo 25mm (fasádní komíny) a vnějším nerezovým pláštěm tl. 0,6mm. V závislosti na zamýšleném umístění komínového tělesa je možno vybírat z mnoha variant založení komínu.



Ukázka založení přímého kouřovodu v dřevěné konstrukci



Založení na stěnové konzoli (s hladkým vybíracím otvorem a jímkou / s demontovatelnou nádobkou na saze)



Založení na krátkém podstavci (s hranatým vybíracím otvorem, v lesklém a v poměděném provedení)



Založení na stavitelné stěnové konzoli (s hranatým vybíracím otvorem a s kondenzátní jímkou)

Zcela běžný je dnes požadavek investora na individuální vzhled komína - dodáváme proto nejen standardní lesklé provedení, ale je možno vybrat si také broušený, lakovaný nebo galvanicky poměděný povrch. Barevné odstíny práškově lakovaného povrchu jsou volitelné podle odstínů palety RAL.



Napojení parozábrany na parotěsný průstup



Ukázka realizace nadstřešní části dvou komínů vedle sebe



Realizace přímého kouřovodu s nadstřešní částí kotvenou k atice



Realizace fasádních komínů na novostavbě

verze 7/2012