

Fasádní barvy Caparol

Účinná řešení pro perfektní vzhled fasád



Realizace a údržba fasády

Jméno Caparol je již přes 100 let synonymem nejvyšší kvality. Současně firma Caparol významně přispívá k vývoji nových výrobků, který staví na nejnovějších poznatcích vědy. Nej kvalitnější suroviny, moderní výrobní technologie a přísná kontrola kvality vám dávají jistotu, že v širokém výrobním programu najdete materiál, který bude odpovídat vašim estetickým a technickým požadavkům na fasádu. Design a stavebně-technické požadavky jsou pro nás hlavními kritérii pro hodnocení kvality všech našich produktů.



Caparol, Ober-Ramstadt

Opřete se o naši nabídku!

	Strana	Čisté podklady				Staré nátěry				VKZS				Minerální omítka			
		Omítky MC, MVC	Sanační omítky	Beton	Vápenec	Pískovec	Disperzní barvy	Silikátové barvy	Silikonové barvy	Disperzní omítky	Silikátové omítky	Popraskané podklady	Zaplísňené podklady	KD omítka	SI omítka	SH omítka	
Fasádní barvy																	
Silikátové	9	++	++	-	-	+	-	++	-	++	-	-	-	++	-	++	-
Silikonové	5	++	++	-	++	+	++	++	++	++	++	-	+	++	++	++	++
Disperzní	13	++	-	++		-	++	-	+	+	-	+	+	++	++	-	+
Plastoelastické pro sanaci trhlin		++	-	++	+	-	+	-	-	-	-	++	+	-	-	-	-
Minerální	15	++	++	-	++	++	-	+	+	-	+	+	+	+	-	+	+

Legenda:
++ velmi vhodné
+ vhodné
- nevhodné
* s odpovídajícími účinnými složkami



Caparol, Ober-Ramstadt

Pravé silikonové fasádní barvy

Silikonové fasádní barvy Caparol mají všechny pozitivní vlastnosti, které lze od moderního fasádního nátěru požadovat:

- dlouhodobě vysoká odolnost proti srážkové vodě
- samočisticí schopnost povrchu
- vysoká prodyšnost pro vodní páry
- výborná odolnost proti agresivním složkám ve znečištěném ovzduší
- jednoduché zpracování
- nejsou termoplastické
- univerzální použitelnost na různé povrchy
- tónovatelnost v mnoha odstínech

Těchto vlastností je dosaženo díky pojivu z vodní emulze silikonové pryskyřice, čímž se silikonové fasádní barvy Caparol odlišují od konkurenčních.

Caparol Clean Concept

Co nabízí Caparol Clean Concept?

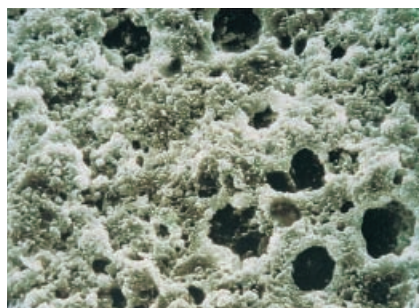
- první vědecky podloženou koncepci výroby barev, která vychází z požadavků na vlastnosti hotové barvy. Dlouhodobě čistá fasáda je základním požadavkem této koncepce.
- řízený výběr surovin pro výrobu barev
- optimalizaci hrubosti povrchu pro minimální zachycení prachu
- minimalizaci termoplasticity a elektrostatického náboje
- záruku výrazně pomalejšího znečištění fasády v exhalacemi znečištěném prostředí



Fyzikální data

Nasákavost w_{24} 0,1 kg/m² x h^{1/2}

Ekvivalentní tloušťka difuzního odporu s_d 0,1 m



Porézní struktura umožňuje pronikání vodních par ze zdiva.



Díky mikrostruktuře povrchové vrstvy srážková voda neproniká vrstvou nátěru a ve formě kapek odplaví z povrchu prach a další nečistoty.



Tivoli Brno



Fasádní barva AmphiSilan se díky svým vlastnostem ideálně hodí i na historické objekty.

AmphiSilan

- Vysoce kvalitní matná fasádní silikonová barva s velmi vysokou odolností proti srážkové vodě a s výbornou prodyšností
- Výborně propouští CO₂

Ekvivalentní tloušťka difuzního odporu s_d u nátěrového systému AmphiSilan má hodnotu 0,1 m, což odpovídá stejnému difuznímu odporu, jaký vodním parám klade vrstva 10 cm vzduchu.

AmphiSilan Compact

- Vysoce kvalitní, matná, silně plněná fasádní silikonová barva
- Velmi vysoká odolnost proti srážkové vodě a výborná prodyšnost
- Určena pro egalizační nátěr při nerovnoměrné struktuře podkladu

ThermoSan

- Speciální vysoce kvalitní fasádní barva na bázi silikonové emulze s fungicidními a baktericidními přísadami, určená pro renovace zateplovacích systémů
- Výborná ochrana proti povětrnostním vlivům
- Vysoká prodyšnost
- Dlouhodobě stálá proti působení plísní a hub na fasádě
- Zaplňuje drobné trhlinky v povrchové vrstvě fasády

AmphiSilan Koncentrát

Speciální hydrofobní penetrace pro sjednocení a zpevnění povrchu před aplikací fasádní barvy AmphiSilan nebo AmphiSilan Compact

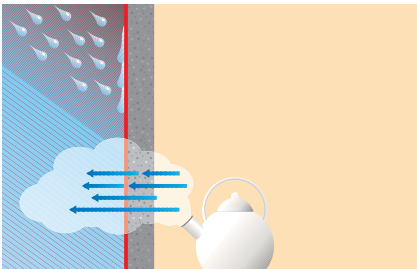
Poznámka:  Tónovatelné pomoci technologie ColorExpress.

	Mat	Polomat	Propustnost pro vodní páru	Propustnost pro CO ₂	Vodoodpudivost	UV stabilita	Odolnost proti alkáliím	Žloutnutí	Elastičita	Plniva	Protiplišňový účinek	Tvoří film
AmphiSilan	■	++	++	++	++	++	++	++	+	+		
AmphiSilan Compact	■	++	++	++	++	++	++	++	++	+		
ThermoSan	■	++	++	++	++	++	++	++	+	++		

Legenda:
++ velmi vhodné
+ vhodné
■ charakteristické



ThermoSan umožňuje prvotřídní renovaci všech typů zateplovacích systémů.



AmphiSilan je silně hydrofobní, a proto srážková voda neproniká do fasády.



Struktura AmphiSilanu (silikonových krystalů).



AmphiSilan



AmphiSilan Compact



ThermoSan



AmphiSilan Koncentrát

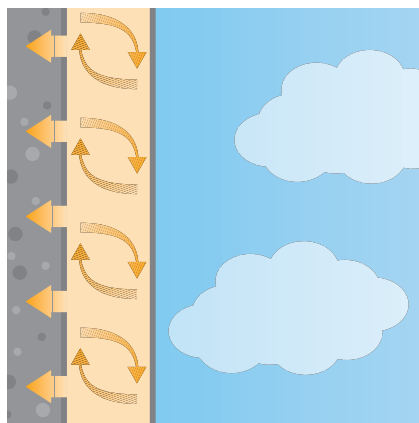
Silikátové barvy pro historické i moderní fasády

Pojivem silikátových barev je draselné vodní sklo, které se získává chemickou cestou. K jeho vzniku dochází při reakci křemenného písku s potaší za vysoké teploty, to dále reaguje s vodou a křemennými částicemi v podkladu na silikagel, který zaručuje vysokou odolnost silikátových fasádních barev. Ve fasádních silikátových barvách Caparol je navíc zvýšený obsah křemenné moučky, která reaguje s pojivem. Dochází tak ke zdvojení křemenné vazby nejen k podkladu, ale i uvnitř hmoty barvy.

Silikátové fasádní barvy Sylitol byly vyvinuty jako jednosložkové silikátové

barvy nejvyšší stability, jejichž dvojnásobná křemenná vazba – jak s podkladem, tak v nátěrové vrstvě – zaručuje vynikající stavebně-fyzikální vlastnosti.

Krystalická struktura silikagelu je mechanicky velmi odolná a zároveň se vyznačuje vysokou propustností pro vodní páru. I z tohoto důvodu jsou silikátové barvy vhodné pro povrchovou úpravu většiny vysoce prodyšných podkladových omítek. Barvy jsou hydrofobizovány přídavkem siloxanového oleje, který zlepšuje jejich odolnost vůči srážkové vodě.



Sylitol díky vysokému obsahu jemného křemenného plniva vytváří tzv. dvojitou křemennou vazbu mezi podkladem i ve vlastní nátěrové hmotě.



Zámek Chýše, Západní Čechy



Děkanský úřad Písek

Sylitol Fassadenfarbe

- Vysoce kvalitní matná fasádní barva na bázi silikátu s vysokým obsahem křemičitého písku
- Velmi odolná proti škodlivinám v ovzduší
- Ideální pro historické objekty

Sylitol-Finish

- Vysoce kvalitní fasádní organosilikátová barva
- Výborně kryje, vhodná pro sjednocující nátěry zpevnění povrchu před aplikací fasádní barvy AmphiSilan nebo AmphiSilan Compact

Sylitol Kristallin

- Dvousložková silikátová barva bez organických přísad pro odolné a vysoce prodyšné nátěry
- Vysoká prodyšnost, $s_d < 0,02 \text{ m}$
- Speciálně určená pro historické objekty

Sylitol Antik-Lasur

- Lazurovací silikátová barva pro dekorativní nátěry
- Transparentně barevný efekt podtrhuje vzhled fasády.

Sylitol Minera

- Nátěrová hmota s vysokým obsahem křemenného písku na bázi silikátu
- Vhodná pro zaplnění trhlin
- Pro egalizaci nestejných povrchů
- Spojovací most pro zlepšení přilnavosti krycích silikátových nátěrů
- Pro podkladový strukturovaný nátěr

Fyzikální data

Nasákavost w_{24} 0,2 kg/m² x h^{1/2}
Ekvivalentní tloušťka difuzního odporu s_d 0,02 m



Braniborská brána, Berlín

Poznámka:

 Tónovatelné pomocí technologie ColorExpress.

	Mat	Polomat	Propustnost pro vodní páru	Propustnost pro CO ₂	Vododopudivost	UV stabilita	Odolnost proti alkáliím	Žloutnutí	Elastičita	Plhiva	Protiplišňový účinek	Tvoří film
Fasádní barva Sylitol	■	++	++	++	++	++	++		+	+		
Čistá silikátová barva Sylitol	■	++	++	•	++	++	++		+	+		
Egalizační barva Sylitol	■	++	++	++	++	++	++		+	+		
CE Sylitol finish	■	++	++	++	++	++	++		+	+		
Sylitol Minera	■	++	++	++	++	++	++		++	+		
Sylitol Antik Lasur	■	++	++	•	++	++	++		•	+		

Legenda:
++ velmi dobré
+ dobré
• nízké
■ charakteristické

Sylitol Koncentrát

- Speciální penetrace pro sjednocení a zpevnění povrchu před aplikací silikátových barev
- Lze použít i jako ředidlo silikátových barev a omítek

Sylitol Fixativ

- Speciální čistě silikátová penetrace pro sjednocení a zpevnění povrchu před aplikací čistě silikátových barev

Ředidlo a pojivové báze silikátové barvy
Sylitol Kristallin



Sylitol Fassadenfarbe Sylitol-Finish Sylitol Kristallin Sylitol Antik-Lasur Sylitol Minera Sylitol Koncentrát Sylitol Fixativ

Univerzální ochrana povrchu staveb

Fasádní disperzní barvy Caparol patří k historicky prvním a nejlepším na trhu. Univerzálnost použití na prakticky všechny běžné stavební podklady je tím, co vyneslo disperzní barvy na vrchol obliby. Stejně tak klademe důraz na téměř neomezené možnosti volby barevného odstínu. Fasádní disperzní barvy Caparol mají velmi vysokou odolnost proti srážkové vodě a agresivním složkám ovzduší, optimální UV stabilitu a dobrou prodyšnost pro vodní páry. Prodyšnost pro CO₂ je nízká.

Amphibolin

- Nejmodernější barva na bázi čistých akrylátů
- Univerzální matná fasádní barva nejvyšší kvality
- Nepřekonatelná v odolnosti proti povětrnostním vlivům a stárnutí
- Na omítky, beton, dřevo, pozinkovaný plech, cementové desky, tvrdé PVC...

Muresko plus

- Vysoce kvalitní fasádní barva s významným přídatkem siloxanu

- Vysoká prodyšnost pro vodní páry
- Optimální ochrana proti vlhkosti
- Tónovatelná v několika tisících odstínech

Amphisil

- Matná fasádní barva silikátového charakteru s přídatkem siloxanu
- Extrémně nízké hodnoty povrchového napětí
- Optický dojem podobný silikátové barvě
- Výborná prodyšnost pro vodní páry
- Tónovatelná v několika tisících odstínech

AcrylSil

- Fasádní barva s přídatkem vodního skla a siloxanu
- Vysoce hodnotný nátěr s optimální paropropustností a ochranou proti vlhkosti
- Díky přísadě silikonového oleje zajišťuje dobrou ochranu proti působení vlivů ovzduší.

AcrylStar

- Fasádní disperzní barva
- Vysoká kryvost, velmi dobrá ochrana proti vlivům ovzduší



Amphibolin



Muresko plus



Amphisil



AcrylSil



AcrylStar

Poznámka:

 Tónovatelné pomocí technologie ColorExpress.

Fyzikální data

Amphibolin a Muresko plus

Nasákavost w_{24} 0,2 kg/m² x h^{1/2}
Ekvivalentní tloušťka difuzního odporu s_d 0,02 m

	Mat	Polomat	Propustnost pro vodní páru	Propustnost pro CO ₂	Vodoodpudivost	UV stabilita	Odolnost proti alkáliím	Žloutnutí	Elastičita	Plivka	Protiplísňový účinek	Tvoří film
Amphibolin	■	+	•	++	++	++	++	•	•		■	
Muresko plus	■	+	+	++	++	++	++	•	+		■	
Amphisil	■	+	+	++	+	++	++	•	+		■	
AcrylSil	■	+	+	++	++	++	++	•	+		■	
AcrylStar	■	+	+	++	++	++	++	•	+		■	

Legenda:

- ++ velmi dobré
- + dobré
- nízké
- charakteristické



Osvědčené vápenné barvy Caparol zachovávají historii

Pro nátěry historických fasád lze jednak z fyzikálních důvodů, a především pro zachování původní historické optiky použít vápenné fasádní barvy, které jsou i cenově výhodnou a kvalitní variantou povrchové úpravy historických staveb.

Na základě požadavků památkářů a zpracovatelů vyvinul Caparol vápenné barvy Calcimur, které dokonale zdůrazňují historický charakter fasády a současně umožňují moderní způsoby aplikace.

Vápenné barvy Calcimur se ovšem vyznačují i dalšími výbornými vlastnostmi – vysokou prodyšností pro vodní páry, přirozeně matným povrchem, a především přirozeně zabraňují vzniku plísní a hub.

Vápenné barvy jsou dnes již opět moderní. Nejen, že zachovávají historicky cenným objektům původní charakter, ale současně chrání původní stavby pro další generace.

Calcimur

- Vysoce kvalitní fasádní barva na bázi vápenného hydrátu
- Speciálně určená pro památkově chráněné objekty
- Nevytváří silnou vrstvu
- Vysoce prodyšná pro vodní páry
- Zabraňuje vzniku plísní
- Tónovatelná ve speciálně vybraných odstínech



Calcimur



Řešení jménem Caparol pro každou situaci

Firma Caparol zná požadavky svých zákazníků a prostřednictvím svých produktů nabízí řešení i pro situace, kdy standardní fasádní barvy nejsou vhodným řešením.

Disboxan 450

- Vodou ředitelný koncentrát pro transparentní, hydrofobizující impregnaci fasád a stavebních prvků z pískovce a betonu
- Působí proti povlaku z mechů a řas, zabraňuje skvrnám z vlhkosti a výkvětům
- Penetrace pro snížení nasákavosti a zvýšení odolnosti proti účinkům posypových solí

Disbocret 515

- Fasádní nátěr s extrémně vysokou kryvostí pro betonové povrchy
- Pro nové, staré i opravované betony a železobetony
- Dokonalá ochrana betonových povrchů proti průniku škodlivých látek a vody
- Velmi odolná proti vlivům povětrnosti a UV záření

- Zaplňuje drobné povrchové trhliny do velikosti 0,1 mm
- Omezuje průnik CO₂ a SO₂

Duparol

- Rozpouštědlová fasádní barva, vhodná na problémové podklady
- Vytváří trvanlivé a velmi odolné nátěry na betony, cementovláknité desky a omítky
- Velmi dobrá ochrana proti srážkové vodě a znečištění
- Výborně kryje a je prodyšná
- Není citlivá na mráz při skladování a zpracování

Cap-elast program

- Plastoelastický nátěrový systém špičkové kvality určený k sanaci trhlinami poškozené fasády
- Vhodné pro omítkové i betonové povrchy, použitelný i pro sanaci staveb z porobetonu
- Výborně odolává povětrnostním vlivům, zakryje trhliny ve fasádě
- Výborná ochrana betonových konstrukcí proti CO₂



Testovací plocha s nátěrem Disboxan 450 na disperzní omítku po 18měsíčním působení povětrnostních podmínek v průmyslové oblasti (vpravo) a bez něho (vlevo)



Poznámka:



Tónovatelné pomocí technologie ColorExpress.



Disboxan 450



Disbocret 515



Duparol



Cap-elast program

Barvy na míru

Pro každou fasádu je důležitá nejenom kvalita materiálu, ale i barevné řešení. Firma Caparol nabízí nejširší škálu výrobků pro fasádu a v barevných řešeních lze jen obtížně hledat kompetentnějšího partnera. Barevné vzorníky Caparol Color nebo 3D-Systém nabízejí každému ten nejširší výběr z moderních barevných odstínů pro fasádu.

U velké skupiny výrobků nabízíme nejrychlejší způsob tónování u našich Caparol partnerů. Dle typu produktu je možno tónovat ručně nebo ve výrobě. Pomocí tónovací technologie Color Express, používané u téměř celé materiálové báze (tj. silikáty, silikony a disperze), bude vaše fasádní barva ihned natónována tak, jak si vyberete z palety přibližně 20 000 odstínů.

CaparolColor

CaparolColor je nová kolekce barev pro stavebnictví, ve které se slučují vlastnosti nejúspěšnějšího tónovacího systému v Evropě Aplanacolor AVA a známé kolekce barev AmphiSilan a Sylitol. CaparolColor se člení do 26 skupin („rodin“) barev, které se skládají vždy z jednoho sytého odstínu a šesti odstínů postupně zjasňované barvy.



Kolekce obsahuje skupiny sytě barevné, skupiny s jemným tónováním do šeda a temně tónované skupiny. Dělí se tak do tří barevných spekter:

1. Prvních dvanáct skupin je uspořádáno od vysokého stupně sytosti plných odstínů až do jasných světlých odstínů s nejvyšším stupněm jasů. Odstíny se hodí na výrazné stěny nebo na jasně zbarvené plochy. Nabízíme barvy i do vnitřních prostorů.
2. Následují čtyři skupiny barev s praktickým jemným odstupňováním do šeda, které se orientují na barvy kamene. Mohou se používat jako kombinační barvy na kontrastní plochy sytých a méně sytých odstínů. Barevné rozpětí nabízí tmavé odstíny na podezdívky i světlé lomené odstíny bílé barvy.
3. Posledních deset skupin barev má sytou tmavou až světle zastřenou barevnost. Poskytují výběr klasických fasádních odstínů nejrůznějších stavebních slohů.

Barevná nabídka CaparolColor umožňuje vytváření velkého množství kontrastních i harmonických barevných kombinací podle daných nároků a individuálních architektonických požadavků.



3D Systém

Systém Caparol 3D je určen pro architekty, designéry, malíře a lakýrníky, navrhovatele barevných provedení, i pro účely obchodu. Stejně tak oslovuje veškerá výuková a vzdělávací zařízení profesní oblasti „technika barev a prostorový design“. Nad rámec této oblasti má systém 3D význam pro výuku praktického a tvůrčího zacházení s barvami na vysokých školách i specializovaných vysokých školách.

Systém Caparol 3D poskytuje zvláště při utváření fasád možnost práce s jemnými odstíny barev pro historické stavby, které je nutno zachovat, pro aktuální současné stavby i pro budoucí trendy.

Ve výběru barev je přihlédnuto k citlivé barevné stylizaci v oblasti evropské památkové ochrany.

Fasádní barvy tónovatelné na Color Expressu

AmphiSilan

ThermoSan

Sylitol-Finish

Sylitol Minera

Amphibolin

Muresko plus

Amphisil

CapElast Phase 2

Disbocret 515

Systém Caparol 3D byl vyvinut na vědeckých základech pro praktické využití. Veškeré barvy, které může vnímat lidské oko, se rozlišují třemi znaky: jas, stupeň sytosti a barevný odstín. Tyto tři parametry se mezinárodně označují jako lightness (L), chroma (C) a hue (H).



Český Caparol, spol. s r.o.

Litvínovice 32, 370 01 České Budějovice

Tel.: (+420) 387 203 402, 602 347 857**Fax:** (+420) 387 203 422**E-mail:** cbudejovice@caparol.cz

Jinonická 80, 158 00 Praha 5

Tel.: (+420) 257 290 288, 602 347 563**Fax:** (+420) 257 223 941**E-mail:** praha@caparol.cz**Caparol Slovakia, s.r.o.**

Mlynské Nivy 56, 812 05 Bratislava

Tel.: 00421 248 206 112**Fax:** 00421 248 206 113**E-mail:** info@caparol.sk**www.caparol.cz****www.caparol.sk**

Váš partner:

Místa výroby:Deutsche Amphibolin-Werke
von Robert Murjahn
Stiftung & Co KG
D-64372 Ober-RamstadtWerk Fürstenwalde
D-15517 FürstenwaldeWerk Köthen
D-06366 KöthenWerk Nerchau
D-04685 NerchauOOO SP "LACUFA-TWER"
RU-170039 TwerNeue Meldorfer
Flachverblender
GmbH & Co KG
D-25704 Nindorf/MeldorfVWS-Ergotherm
GmbH & Co Dämmstoffe,
Dämmsysteme KG
D-69493 Hirschberg-
GroßsachsenDAW France S.A.R.L.
F-80440 BovesCaparol Italiana
GmbH & Co. KG
I-20080 Vermezzo (Mi)Synthesa Chemie
Gesellschaft m.b.H.
A-4320 PergFries, Burgholzer &
Comp. Baustoffindustrie
Gesellschaft m.b.H.
A-4320 PergCaparol Sverige AB
S-40013 GöteborgCAPAROL (Shanghai) Co., LTD
201814 Shanghai, P.R. ChinaDAW BENTA ROMANIA S.R.L.
RO-547526 Nazna - Jud. Mureş
LIFS Lithodecor
Innovative Fassadensysteme
GmbH & Co KG
D-08525 Plauen**Prodejní společnosti:**
Caparol Belgium bvba/sprl
B-3550 Heusden-ZolderCaparol España, S.L.
E-17300 Blanes
(Girona)Caparol Farben AG
CH-4133 PrattelnCaparol Hungária Kft.
H-1108 BudapestCAPAROL L.L.C.
Dubai • U.A.E.Caparol Nederland
NL-3860 BC NijkerkCaparol Polska Sp. z o.o.
PL-02-903 WarszawaCaparol Sarajevo d.o.o.
BiH-71000 SarajevoCaparol Slovakia spol. s r.o.
SK-82105 BratislavaGlemadur Farben
und Lacke
Vertriebsges.m.b.H.
A-1110 WienČeský Caparol, spol. s r.o.
CZ-37001 České Budějovice
CZ-15800 Praha 5Caparol d.o.o.
HR-10431 Sv. Nedelja-
ZagrebCaparol Bulgaria
Repräsentanz
BG-1784 SofiaTINTAS CAPAROL UNIP.LDA.
P-8365 Armação de PêraLACUFA GmbH
Lacke und Farben
D-12439 BerlinCaparol OOO
RU-125212 MoskauLACUFA GmbH
Lacke und Farben
Repräsentanz Moskau
RU-125212 MoskauDP CAPAROL UKRAINA
UA-02090 KiewLACUFA GmbH
Lacke und Farben
Repräsentanz Kiew
UA-02090 KiewSIA CAPAROL BALTICA
LV-1067 Riga
BY-220035 Minsk
EE-10112 Tallinn
LT-2028 VilniusIP Capabel
BY-220035 Minsk**Licenční partneři:**
BETEK Boya ve Kimya
Sanayi A. Ş.
TR-81090 Bostanci-Istanbul
PermaRock Products Ltd.
GB-Leicestershire LE11 5TWRIORDAN & CO (PTY) LTD.
Johannesburg /
Rep. of South AfricaOOO SP DISKOM
BY-224025 BrestBEROLINA COLOR GmbH
GE-380019 Tbilisi**Prodejní partneři:**
SEFFRA Farben- und
Tapetenvertrieb
Gesellschaft m.b.H.
A-1050 WienFachmaart
Robert Steinhäuser SARL
L-3364 LeudelangeRockidan as
DK-6200 AabenraaCAPAPAINTS S.A.
GR-11526 Ampelokipi, Athens**CAPAROL**
Opřete se o nás