



Betonpres

Patron českých střech



Ceník 2019

Platný od 1. 2. 2019



30 let záruka

Více než 25 let Betonpres

Jsme ryze česká rodinná společnost

Firma Betonpres a.s. je česká rodinná společnost sídlící v jižních Čechách, která působí na trhu již od roku 1993. Společnost je výrobcem betonové střešní krytiny včetně betonových tvarovek a dodává na trh kompletně řešený střešní systém.

V roce 2012 byly dokončeny investice do inovace výrobního procesu a vývoje zcela nové betonové střešní tašky. Přenesli jsme dlouholeté zkušenosti do nové výrobní technologie, která je v současnosti jednou z nejmodernějších v České republice. Tím vznikl nový propracovaný výrobek do nejmenšího detailu a firma se z lokálního výrobce přesouvá do pozice 3. největšího výrobce betonové střešní krytiny v republice.

V roce 2018 dochází k výraznému navýšení výrobní kapacity a v rámci zvyšování kvality a rychlosti poskytovaného servisu pro obchodní partnery a jejich zákazníky, rozšiřujeme obchodní tým na 7 obchodně technických zástupců.



30 let záruka

Proč si vybrat právě nás?



Nejmodernější výrobní technologie v ČR

Díky této nové, vysoce vyspělé technologii, pro Vás vyrábíme skutečně exklusivní střešní krytinu.



Nadstandardní služby zdarma

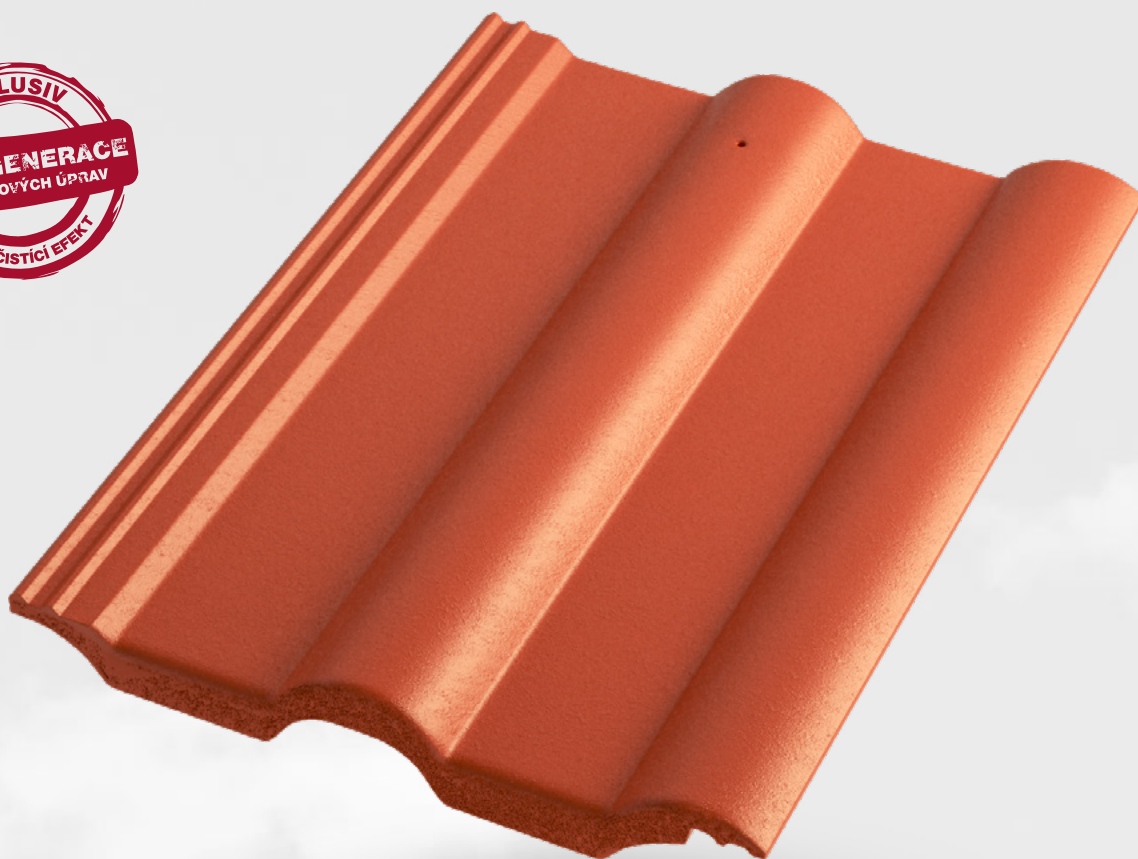
Výpočet spotřeby materiálu na Vaši střechu ZDARMA + nadstandardní služby našich specialistů.



Kvalitní produkty s dlouhodobou zárukou

Ryze české výrobky nejvyšší kvality, střešní krytina se zárukou 30 let.

Skutečně Exklusivní betonová střešní krytina



Výhody střešních tašek Betonpres



Drážka tašky

Veškerá voda vždy odteče na plochu střechy se všemi nečistotami. Nedo-
chází k nadvzdávání tašek vlivem zmr-
zlé vody či k zanášení drážky usazová-
ním nečistot.



Závěsný ozub

V důsledku minimalizace plochy styku
tašky a latě dochází v tomto místě
k mikroventilaci a nepřenáší se vlhkost
nebo vysoké teploty z betonové krytiny
na latě. Tím je zabráněno degradaci latí.



Vyražený otvor ve vlně tašky

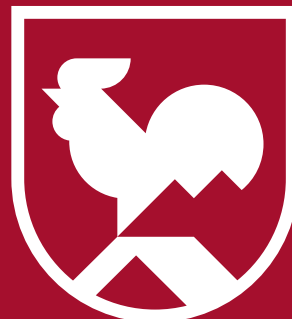
Otvor pro připevnění tašky je umístěn
na vrcholu vlny, aby nedocházelo
k průsakům vztlínající vody, nebo vody
zahnané větrem.



Trojité žebrování

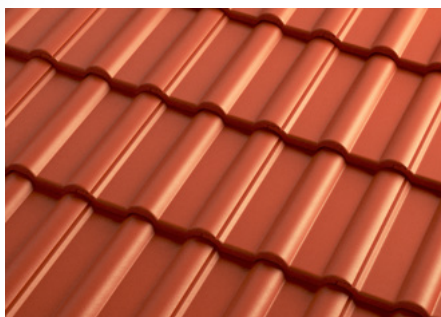
Zamezuje zahánění sněhu nebo deště
a zároveň zpevňuje přední část tašky.

Střešní krytina Exclusiv



EXCLUSIV

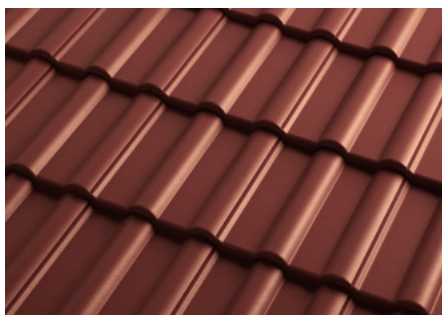
Taška z probarveného betonu s LESKLOU povrchovou úpravou. Je exclusivním řešením pro objekty s vysokými estetickými požadavky. Taška má HYDROFOBIZOVANÝ povrch, kdy kapky na střeše utváří rychle se odvalující kuličky vody. Tím dochází k rychlému odvodu nečistot ze střechy a není zde prostor pro usazování mechů a lišejníků.



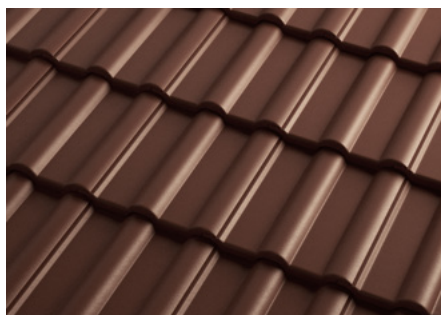
Cihlová



Višňová



Červenohnědá



Tmavohnědá



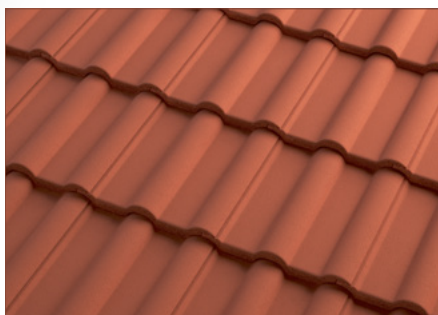
Břidlicově černá

Střešní krytina Optimal

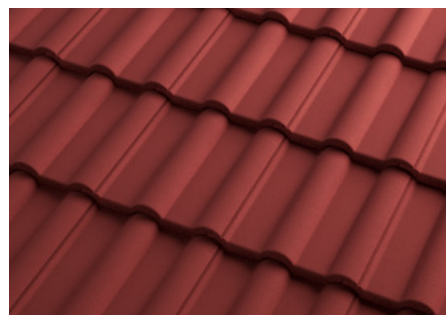


OPTIMAL

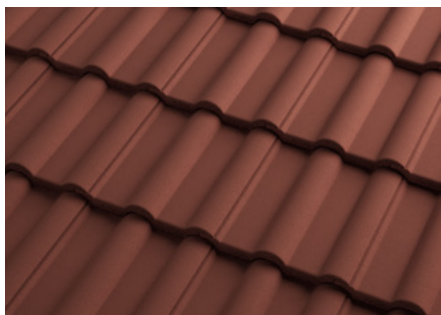
Střešní taška z probarveného betonu s dvojitou MATNOU barvenou akrylátovou povrchovou úpravou. Je optimálním řešením pro rodinné domy a ostatní stavby s estetickými požadavky.



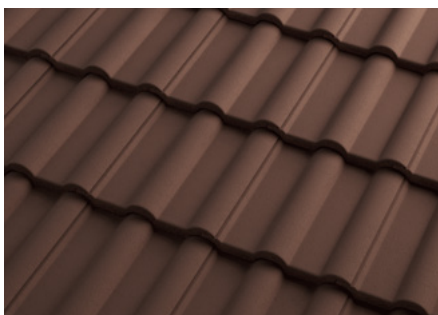
Cihlová



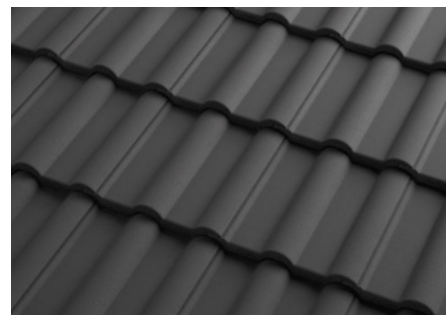
Višňová



Červenohnědá



Tmavohnědá



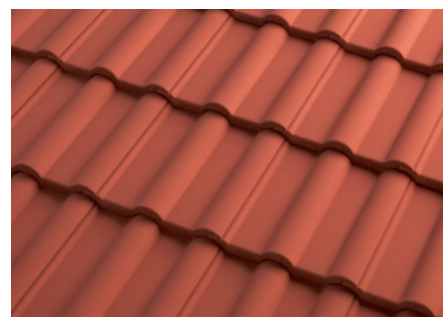
Břidlicově černá

Střešní krytina Economic



ECONOMIC

Střešní taška z probarveného betonu se speciální jednvrstvou matnou barvenou akrylátovou povrchovou úpravou. Je ideálním kompromisem pro NÍZKONÁKLADOVÉ řešení střechy s harmonickou povrchovou úpravou.



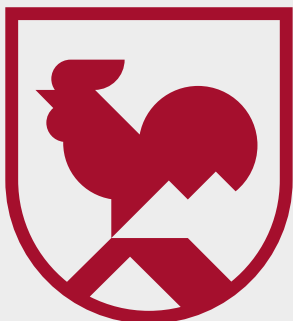
Fuego



**VÝPOČET SPOTŘEBY
STŘEŠNÍHO MATERIÁLU
A TECHNICKÉ PORADENSTVÍ**

Výkresy střech a krovů včetně dotazů ohledně spotřeby materiálu lze zaslat e-mailem na vypocty@betonpres.cz nebo nahrát na webových stránkách firmy Betonpres na adrese www.betonpres.cz/vypocet-spotreby-materialu

NOVINKA připravovaná od dubna 2019



KALKULÁTOR SPOTŘEBY MATERIÁLU

Využijte naší nové výpočetní aplikace, kde si sami a jednoduše během několika minut vygenerujete výpis potřebného materiálu na Vaši střechu. S našimi přednastavenými typy střech je zadávání v programu jednoduché a intuitivní.

JAK TO FUNGUJE?

1. krok

- › vyberete tvar střechy a vyplníte potřebné parametry
- › přidáte potřebný počet rozšíření střechy a vikýřů
- › v případě potřeby zadáte i velikosti a počty střešních oken

2. krok

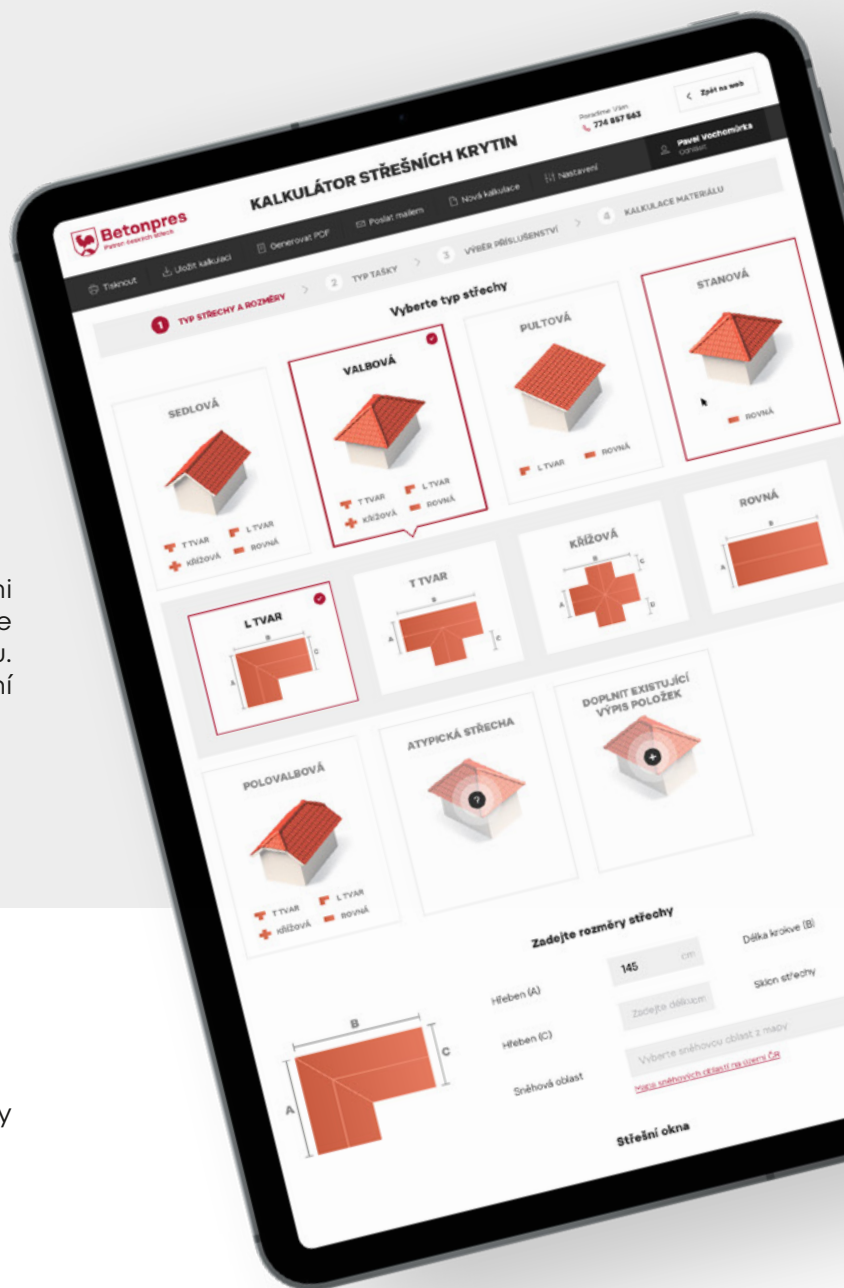
- › vyberete typ a barvu tašky
- › podle potřeby přidáte okapový systém

3. krok

- › zadáte potřebné údaje pro výběr střešního příslušenství
- › podle potřeby a uvážení můžete ještě přidat další střešní příslušenství

4. krok

- › výpis materiálu se ihned sám vygeneruje
- › vyberete si z možností, zda výpis uložit, odeslat nebo vytisknout



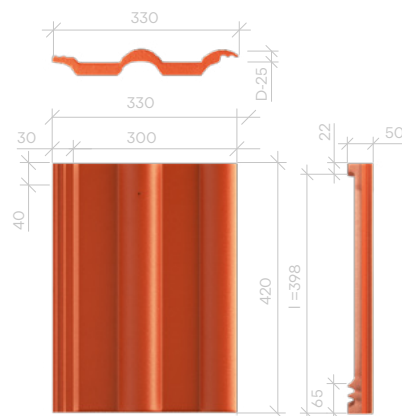
Pokud si však přesto nejste se svou střechou jisti, využijte naši druhou variantu s odesláním výkresové dokumentace k nám. Pouze vyplníte formulář, vyberete typ a barvu střešní krytiny a nahrajete výkresovou dokumentaci. Naši obchodní zástupci Vás zpětně kontaktují s hotovým výpisem materiálu potřebného pro Vaši střechu.

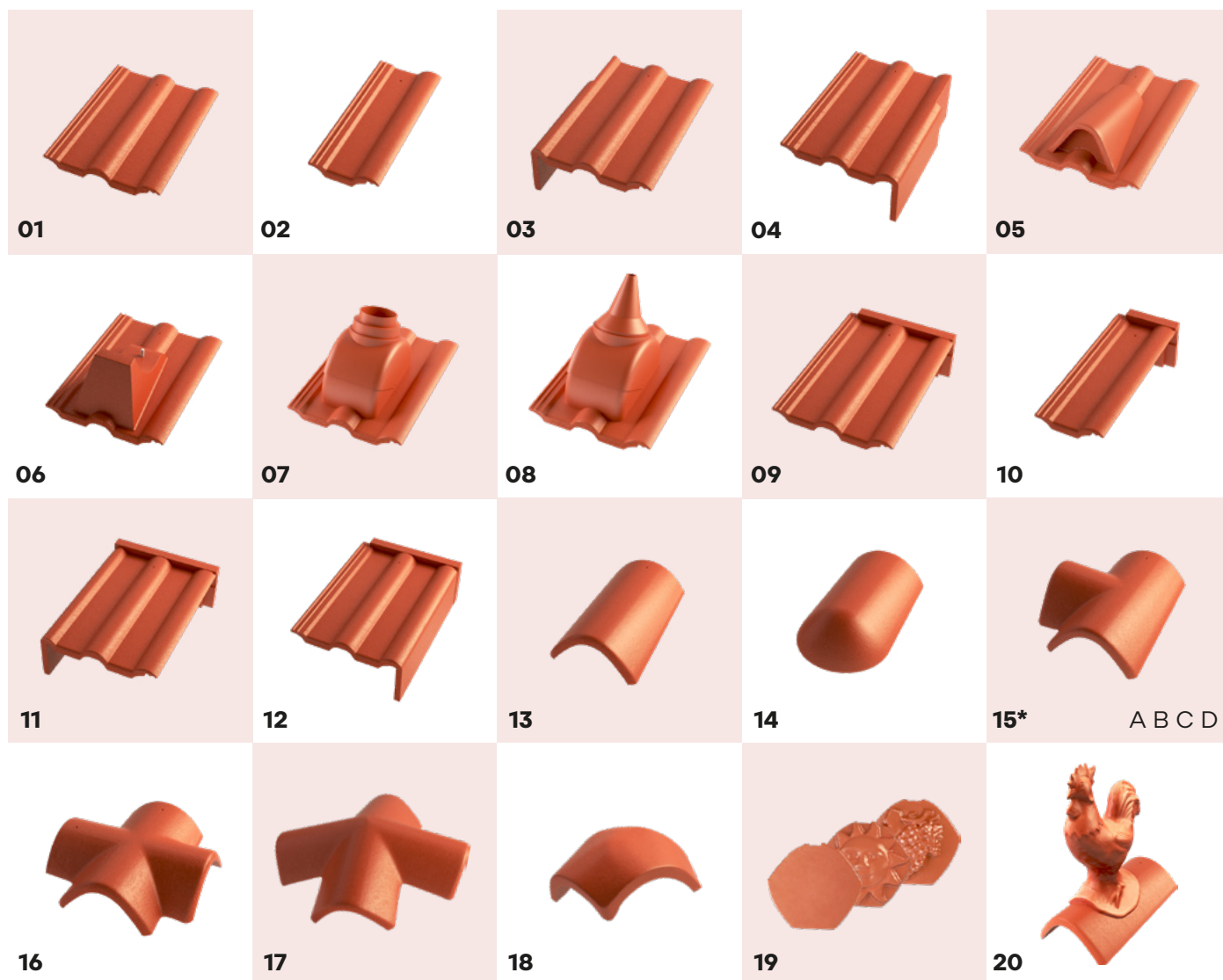
Krytina Betonpres

				Economic		Optimal		Exclusiv	
č.	Název výrobku	Spotřeba	MJ	Cena bez DPH	Cena s DPH	Cena bez DPH	Cena s DPH	Cena bez DPH	Cena s DPH
1	Taška základní	10 ks/m²	ks	31,20 Kč	37,80 Kč	33,20 Kč	40,20 Kč	38,20 Kč	46,20 Kč
2	Tvarovka půlená	dle potřeby	ks	43,00 Kč	52,00 Kč	45,00 Kč	54,50 Kč	50,00 Kč	60,50 Kč
3	Tvarovka okrajová levá	3 ks/bm	ks	138,00 Kč	167,00 Kč	142,00 Kč	171,80 Kč	151,00 Kč	182,70 Kč
4	Tvarovka okrajová pravá	3 ks/bm	ks	138,00 Kč	167,00 Kč	142,00 Kč	171,80 Kč	151,00 Kč	182,70 Kč
5	Tvarovka odvětrávací	10 ks/100 m²	ks	214,00 Kč	258,90 Kč	218,00 Kč	263,80 Kč	226,00 Kč	273,50 Kč
6	Tvarovka náslapná	2 ks/1 plošina	ks	256,00 Kč	309,80 Kč	260,00 Kč	314,60 Kč	270,00 Kč	326,70 Kč
7	Tvarovka prostupová s adaptérem pro odkoupení turbokotle Ø 100 a 125 mm	dle potřeby	ks	1 995,00 Kč	2 414,00 Kč	1 995,00 Kč	2 414,00 Kč	1 995,00 Kč	2 414,00 Kč
8	Tvarovka prostupová s adaptérem pro anténní stožár Ø 18-78 mm	dle potřeby	ks	1 995,00 Kč	2 414,00 Kč	1 995,00 Kč	2 414,00 Kč	1 995,00 Kč	2 414,00 Kč
9	Tvarovka pultová	dle potřeby	ks	270,00 Kč	326,70 Kč	274,00 Kč	331,50 Kč	282,00 Kč	341,20 Kč
10	Tvarovka pultová půlená	dle potřeby	ks	281,00 Kč	340,00 Kč	286,00 Kč	346,10 Kč	293,00 Kč	354,50 Kč
11	Tvarovka pultová okrajová levá	dle potřeby	ks	470,00 Kč	568,70 Kč	475,00 Kč	574,80 Kč	482,00 Kč	583,20 Kč
12	Tvarovka pultová okrajová pravá	dle potřeby	ks	470,00 Kč	568,70 Kč	475,00 Kč	574,80 Kč	482,00 Kč	583,20 Kč
13	Hřebenač	2,8 ks/bm	ks	88,00 Kč	106,50 Kč	94,00 Kč	113,70 Kč	98,00 Kč	118,60 Kč
14	Hřebenač koncový - včetně lakovaného vrutu	1 ks pro 1 nároží	ks	272,00 Kč	329,10 Kč	277,00 Kč	335,20 Kč	284,00 Kč	343,60 Kč
15	Hřebenač rozdělovací T (při objednávání nutno upřesnit typ)	dle potřeby	ks	427,00 Kč	516,70 Kč	433,00 Kč	523,90 Kč	439,00 Kč	531,20 Kč
16	Hřebenač rozdělovací X	dle potřeby	ks	505,00 Kč	611,10 Kč	510,00 Kč	617,10 Kč	517,00 Kč	625,60 Kč
17	Hřebenač rozdělovací XS na stanovou střechu - včetně lakovaného vrutu (na zakázku dle požadovaného sklonu nároží - max. 50°)	dle potřeby	ks	2 750,00 Kč	3 327,50 Kč	2 750,00 Kč	3 327,50 Kč	2 750,00 Kč	3 327,50 Kč
18	Hřebenač rozdělovací Y - včetně lakovaného vrutu	dle potřeby	ks	427,00 Kč	516,70 Kč	433,00 Kč	523,90 Kč	439,00 Kč	531,20 Kč
19	Uzávěra hřebene betonová (Hladká - Slunce - Hrozen) včetně nerezového vrutu	1ks pro uzávěr hřebene	ks	183,00 Kč	221,40 Kč	187,00 Kč	226,30 Kč	195,00 Kč	236,00 Kč
20	Ozdobný kohout - výška cca 50 cm	dle potřeby	ks	2 750,00 Kč	3 327,50 Kč	2 750,00 Kč	3 327,50 Kč	2 750,00 Kč	3 327,50 Kč

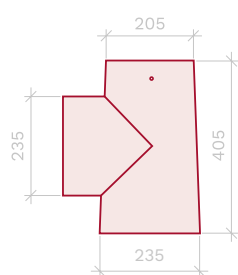
Technické údaje základní tašky Betonpres

Materiál	velmi kvalitní pigmentovaný beton	Krycí šířka Cw	300,00 mm
Povrch	hladký matný / hladký lesklý	Hmotnost	4,30 kg
Délka	420,00 mm	Spotřeba	10,00 ks/m²
Šířka	330,00 mm	Zatížení střechy	43,00 kg/m²
Závěsná délka (l)	398,00 mm	Bezpečný sklon	22°
Výška profilu tašky (d)	25,00 mm	Minimální užitný sklon	10° (Nutná doplňková opatření)

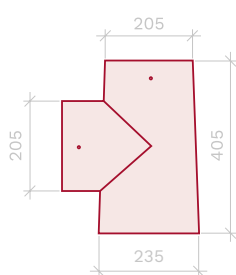




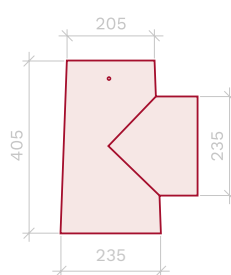
Hřebenáč T - typy



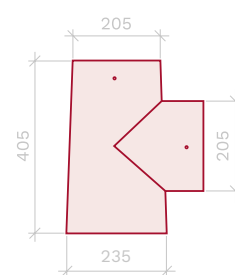
A) Levý široký 235



B) Levý úzký 205



C) Pravý široký 235



D) Pravý úzký 205

Střešní příslušenství

č.	Název výrobku	Spotřeba	MJ	Cena bez DPH	Cena s DPH
ŘEŠENÍ HŘEBENE A NÁROŽÍ					
21	Větrací pás hřebene kartáč - 195/70 mm	1 ks/1 bm hřebene	ks	199,00 Kč	240,80 Kč
22	Univerzální větrací pás hřebene a nároží celohliníkový - AL Roll B.classic (ve 4 barvách s 2 cm lepem)	1 role/5 bm	1 bm	135,00 Kč	163,40 Kč
23	Příchytka hřebenáče	1 ks/1 hřebenáč	ks	6,10 Kč	7,40 Kč
24	Uzávěra hřebene - Al	1 ks pro uzávěr hřebene	ks	53,00 Kč	64,10 Kč
25	Držák hřebenové a nárožní latě nastavitelný - 40/180 - 225 mm	dle potřeby	ks	40,00 Kč	48,40 Kč
26	Držák hřebenové a nárožní latě univerzální B.classic - 40/210 mm	dle potřeby	ks	28,00 Kč	33,90 Kč
27	Držák hřebenové a nárožní latě s hřebem B.classic - 40/230 mm	dle potřeby	ks	28,00 Kč	33,90 Kč
28	Držák hromosvodu dvoudílný na hřeben Pz - barvený	dle potřeby	ks	99,00 Kč	119,80 Kč
29	Držák hromosvodu na tašku Pz - barvený	dle potřeby	ks	99,00 Kč	119,80 Kč
30	Držák hromosvodu na okapový žlab Pz	dle potřeby	ks	69,00 Kč	83,50 Kč
ODVĚTRÁNÍ STŘEŠNÍHO PLÁŠTĚ					
31	Ochranná větrací mřížka jednoduchá B.classic - 1000/60 mm	1 ks/1 bm	ks	20,00 Kč	24,20 Kč
32	Ochranná větrací mřížka univerzální - 1000/60 mm	1 ks/1 bm	ks	49,00 Kč	59,30 Kč
33	Ochranný větrací pás B.classic PVC 100 mm / 5 m	1 role/5 bm	role	113,00 Kč	136,70 Kč
34	Ochranný větrací pás B.classic PVC 100 mm / 60 m	1 role/60 bm	role	1 350,00 Kč	1 633,50 Kč
35	Ochranný větrací pás kovový Pz - barvený 100 mm / 2 m	1 balení/25 ks	ks	145,00 Kč	175,50 Kč
ŘEŠENÍ ÚŽLABÍ A BARVENÉ KLEMPÍŘSKÉ PRVKY					
36	Těsnící klín polyethylen - samolepící 60/20 mm (tepelná odolnost 90° C)	1 ks/1 bm	ks	33,00 Kč	39,90 Kč
37	Úžlabí - Pz - barvený 0,6 x 2000 mm - rozvin. šíře 500 mm	1 ks/2 bm	ks	740,00 Kč	895,40 Kč
38	Okapní plech hladký - Pz - barvený 0,6 x 2000 mm - rozvin. šíře 165 mm	1 ks/2 bm	ks	270,00 Kč	326,70 Kč
39	Štitové lemování - Pz - barvený 0,6 x 2000 mm - rozvin. šíře 400 mm	1 ks/2 bm	ks	740,00 Kč	895,40 Kč
40	Oplechování ke zdi - Pz - barvený 0,6 x 2000 mm - rozvin. šíře 250 mm	1 ks/2 bm	ks	490,00 Kč	592,90 Kč
41	Krytka hlavy vrutu - puklík Pz - barvený	dle potřeby	ks	3,00 Kč	3,60 Kč
ZÁBRANY PROTI SESUVU SNĚHU					
42	Protisněhový hák B.classic	dle potřeby	ks	29,00 Kč	35,10 Kč
43	Držák mříže sněholamu za přídatnou lať - barvený	dle potřeby	ks	440,00 Kč	532,40 Kč
44	Mříž sněholamu 200/2000 mm - barvená	ks/2 bm	ks	910,00 Kč	1 101,10 Kč
45	Spojka mříže sněholamu - barvená	dle potřeby	ks	49,00 Kč	59,30 Kč
46	Držák pro dřevěnou kulatinu za přídatnou lať - barvený	dle potřeby	ks	680,00 Kč	822,80 Kč
47	Dřevěná kulatina - tlakově impregnovaná 3 m ø120	ks/3 bm	ks	750,00 Kč	907,50 Kč
48	Dřevěná kulatina - tlakově impregnovaná 4 m ø120	ks/4 bm	ks	1 000,00 Kč	1 210,00 Kč
CHŮZE A POHYB PO STŘEŠE					
49	Stoupací plošina - set 250 x 800 mm (plošina,2xdržák,spoj.mat.)	dle potřeby	ks	1 070,00 Kč	1 294,70 Kč
50	Stoupací plošina - set 250 x 400 mm (plošina,2xdržák,spoj.mat.)	dle potřeby	ks	830,00 Kč	1 004,30 Kč
51	Nášlap pro jednu nohu	dle potřeby	ks	410,00 Kč	496,10 Kč
52	Kovová závěsná vzpěra pro set stoupací plošiny	2ks / 1 set plošiny	ks	250,00 Kč	302,50 Kč
53	Individuální řešení střešních lávek včetně zábradlí	Cena a technické řešení jsou součástí návrhu.			
54	Bezpečnostní hák na kontralať - včetně kotvícího materiálu, EN 517	dle potřeby	ks	810,00 Kč	980,10 Kč



č.	Název výrobku	Spotřeba	MJ	Cena bez DPH	Ceník 2019
PROSVĚTLENÍ A ŘEŠENÍ PROSTUPŮ					
55	Taška prosvětlovací	dle potřeby	ks	690,00 Kč	834,90 Kč
56	Střešní výlez profilovaný Betonpres Pz barvený 470 x 530 mm	dle potřeby	ks	3 350,00 Kč	4 053,50 Kč
57	Střešní výlez WG 460 x 750 mm	dle potřeby	ks	3 500,00 Kč	4 235,00 Kč
58	Odvětrací komplet DN 100 mm a 125 mm s flexi hadicí vč. prostupového límce (s odvodem kondenzátu z nadstřešní části)	dle potřeby	ks	1 890,00 Kč	2 286,90 Kč
59	Odvod kondenzátu pro odv. komplet DN 125 mm	dle potřeby	ks	1 390,00 Kč	1 681,90 Kč
60	Odvětrací komplet DN 150 mm	dle potřeby	ks	2 590,00 Kč	3 133,90 Kč
61	Flexi hadice DN 150 mm	dle potřeby	ks	990,00 Kč	1 197,90 Kč
62	Odvod kondenzátu pro odv. komplet DN 150 mm	dle potřeby	ks	1 390,00 Kč	1 681,90 Kč
63	Anténní komplet	dle potřeby	ks	1 150,00 Kč	1 391,50 Kč
PODSTŘEŠNÍ FÓLIE A SOUVISEJÍCÍ SORTIMENT					
64	Paropropustná fólie B.classic 140 (vhodná pouze pro suché impregnované dřevo)	1 role/75 m ²	m ²	40,00 Kč	48,40 Kč
65	Paropropustná fólie B.classic 140 SK DUO (vhodná pouze pro suché impregnované dřevo)	1 role/75 m ²	m ²	49,00 Kč	59,30 Kč
66	Paropropustná fólie B.classic 220 SK DUO (vhodná pouze pro suché impregnované dřevo)	1 role/75 m ²	m ²	85,00 Kč	102,90 Kč
67	Opravná lepicí páska B.classic 50 mm / 25 m	1 role/50 mm x 25m	role	430,00 Kč	520,30 Kč
68	Oboustranná lepicí páska B.classic 20 mm / 25 m (vhodná pro lepení paropropustných fólií ke klempířským prvkům)	1 role/20 mm x 25m	role	210,00 Kč	254,10 Kč
69	Těsnicí páska pod kontralatě B.classic 60 mm / 30 m (jednostranně lepicí)	1 role/60 mm x 30m	role	370,00 Kč	447,70 Kč
70	Paropropustná fólie Omega MONO 200 SK DUO (odolává mokřým impregnacím a olejům)	1 role/75 m ²	m ²	95,00 Kč	115,00 Kč
71	Paropropustná fólie Omega UDO-s 330 (spoje horkými a studenými sváry) - VODOTĚSNÉ PODSTŘEŠÍ	1 role/45 m ²	m ²	239,00 Kč	289,20 Kč
72	Prostupová manžeta Omega UDO-s DN 90 - 125 mm	dle potřeby	ks	495,00 Kč	599,00 Kč
73	Lepidlo Omega QSM (pro studené sváření fólie UDO-s 330)	dle potřeby	plechovka 1l	1 250,00 Kč	1 512,50 Kč
74	Lepidlo Omega N55 (pro studené sváření fólie UDO-s 330 a k lepení k ostatním povrchům jako dřevo kov a beton)	dle potřeby	plechovka 2kg	1 950,00 Kč	2 359,50 Kč
75	Těsnicí a lepicí tmel na paropropustné fólie	dle potřeby	kartuše 310 ml	310,00 Kč	375,10 Kč
76	Těsnicí a lepicí páska Airstop - Flex 50 mm / 25 m	1 role/50mm x 25m	role	497,00 Kč	601,40 Kč
77	Těsnicí páska pod kontralatě DSK 60 mm / 30 m (oboustranně lepicí)	1 role/60 mm x 30m	role	670,00 Kč	810,70 Kč
78	BUTYL Pružná páska - Dehnflex 80 mm (utěsnění prostupů paropropustnou fólií - roztažnost až 300%)	1 role/10 m	role	1 750,00 Kč	2 117,50 Kč
79	Airstop prostupová manžeta fólií - na kabely Ø 4 - 8 mm	dle potřeby	ks	148,00 Kč	179,10 Kč
80	Airstop prostupová manžeta fólií - na trubky Ø 25 - 35 mm	dle potřeby	ks	170,00 Kč	205,70 Kč
81	Airstop prostupová manžeta fólií - na trubky Ø 42 - 55 mm	dle potřeby	ks	335,00 Kč	405,40 Kč
82	Airstop prostupová manžeta fólií - na trubky Ø 100 - 125 mm	dle potřeby	ks	920,00 Kč	1 113,20 Kč
83	Airstop prostupová manžeta fólií - na trubky Ø 150 - 165 mm	dle potřeby	ks	1 090,00 Kč	1 318,90 Kč
OSTATNÍ STŘEŠNÍ SORTIMENT					
84	Těsnicí pás streč Easy - Form 300/5000 mm - k řešení detailů	dle potřeby	1 bm	600,00 Kč	726,00 Kč
85	Vrutky 4x20 mm PZ celozávít (100 ks)	dle potřeby	100 ks	40,00 Kč	48,40 Kč
86	Vrutky 4x60 mm PZ částečný závít (100 ks)	dle potřeby	100 ks	100,00 Kč	121,00 Kč
87	Příchytka tašky	dle potřeby	ks	2,00 Kč	2,40 Kč
88	Příchytka řezaných tašek - nerez	dle potřeby	ks	18,00 Kč	21,80 Kč
89	Opravná barva střešní krytiny	1 ks/0,5 kg	ks	395,00 Kč	478,00 Kč



Okapový systém robust - barvený pozink



Viditelný rozdíl

Lakovaný systém má ocelové jádro, které je oboustranně pokryté slitinou zinku a magnesia. Tato inovativní a moderní povrchová technologie dává systému ROBUST zlepšenou antikorozi ochranu a současně je zaručen jeho jednotný vzhled. To jsou pro Vás ty nejlepší předpoklady pro splnění všech přání v oblastech estetiky a funkčnosti!

Nové zinko-magneisové zušlechtnění se vyznačuje přednostmi:

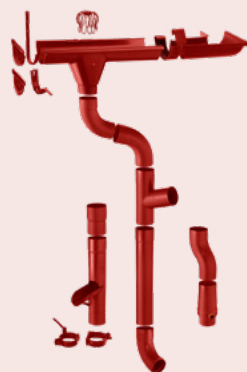
- tvrdší povrch s menším rizikem oděru, tj. výrazně lepší možnost formování při dalším zpracování
- delší životnost a doba užití
- self-repairable „samoléčba“ v místech stříhu a poškrábání
- vynikající antikorozi účinek také v solnatém prostředí
- ekologicky přijatelná a energeticky hospodárná výroba
- vynikající hodnoty odolnost proti poškrábání ≥ 30 N dle EN13523-12:2004
odolnost proti UV RUV 4 dle EN10169-2



antracit
RAL 7016



hnědá
testa di moro



červená
RAL 3009

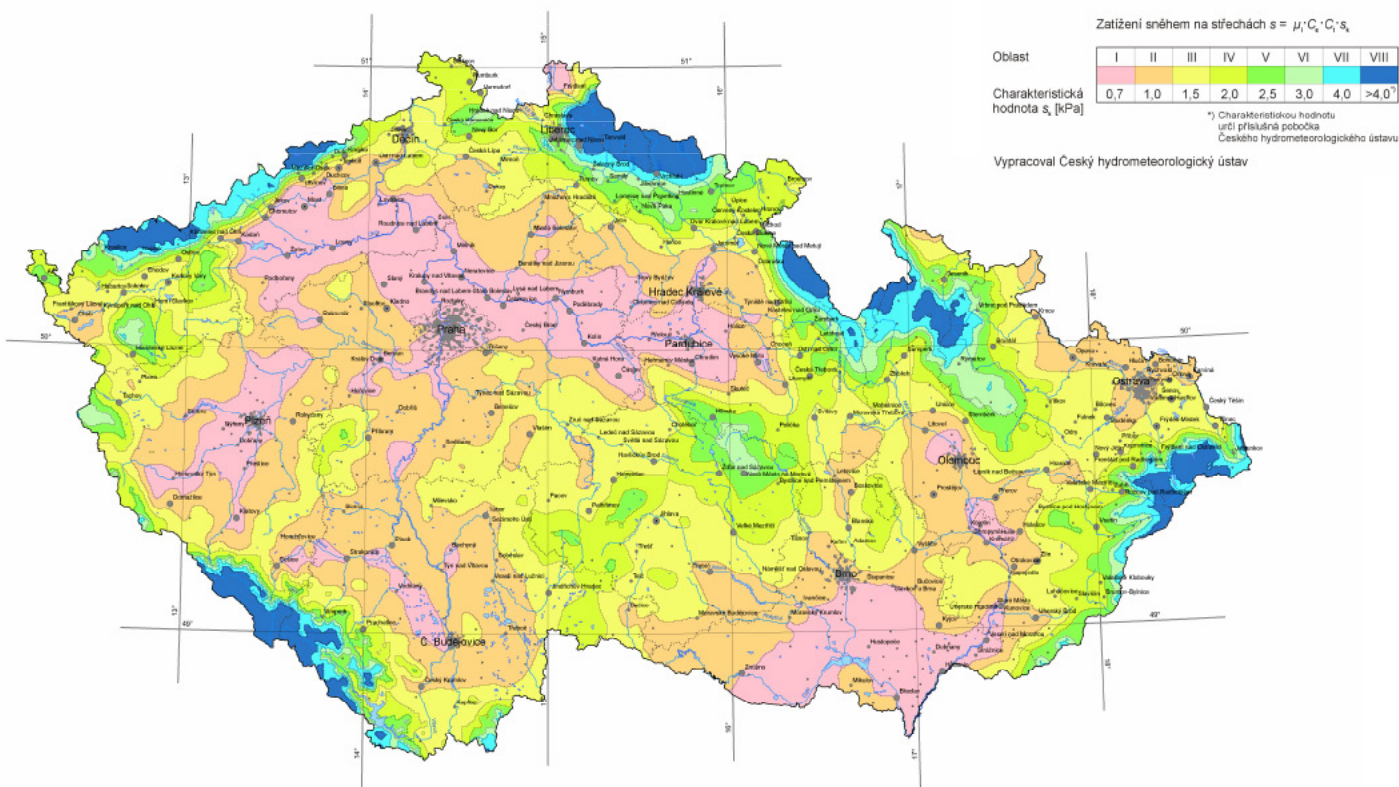


cihlově červená
RAL 8004

Kód	Název výrobku	MJ	Cena bez DPH	Cena s DPH
Pz1	Žlab 333 mm 6m / 4m	bm	180,00 Kč	217,80 Kč
Pz2	Žlab 250 mm 6m / 4m	bm	141,00 Kč	170,60 Kč
Pz3	Žlabový hák - dlouhé provedení 333 mm	ks	109,00 Kč	131,90 Kč
Pz4	Žlabový hák - dlouhé provedení 250 mm	ks	95,00 Kč	115,00 Kč
Pz5	Žlabový hák pro čelní montáž 333 mm	ks	105,00 Kč	127,10 Kč
Pz6	Žlabový hák pro čelní montáž 250 mm	ks	101,00 Kč	122,20 Kč
Pz7	Žlabové čelo bez těsnění 333 mm	ks	56,00 Kč	67,80 Kč
Pz8	Žlabové čelo bez těsnění 250 mm	ks	53,00 Kč	64,10 Kč
Pz9	Žlabové čelo s těsněním 333 mm	ks	113,00 Kč	136,70 Kč
Pz10	Žlabové čelo s těsněním 250 mm	ks	102,00 Kč	123,40 Kč
Pz11	Žlabová spojka vč. spojky naválky 333 mm	ks	168,00 Kč	203,30 Kč
Pz12	Žlabová spojka vč. spojky naválky 250 mm	ks	163,00 Kč	197,20 Kč
Pz13	Žlabový roh 90° 333 mm vnější	ks	435,00 Kč	526,40 Kč
Pz14	Žlabový roh 90° 250 mm vnější	ks	424,00 Kč	513,00 Kč
Pz15	Žlabový roh 90° 333 mm vnitřní	ks	435,00 Kč	526,40 Kč
Pz16	Žlabový roh 90° 250 mm vnitřní	ks	424,00 Kč	513,00 Kč
Pz17	Kotlík 333 mm / Ø100	ks	285,00 Kč	344,90 Kč
Pz18	Kotlík 250 mm / Ø80	ks	281,00 Kč	340,00 Kč
Pz19	Svodová roura Ø100 4m / 3m	bm	197,00 Kč	238,40 Kč
Pz20	Svodová roura Ø80 4m / 3m	bm	171,00 Kč	206,90 Kč
Pz21	Objímka svodu Ø100 / trn 140 mm	ks	107,00 Kč	129,50 Kč
Pz22	Objímka svodu Ø80 / trn 140 mm	ks	107,00 Kč	129,50 Kč
Pz23	Objímka svodu Ø100 / trn 200 mm	ks	121,00 Kč	146,40 Kč
Pz24	Objímka svodu Ø80 / trn 200 mm	ks	121,00 Kč	146,40 Kč
Pz25	Objímka svodu s matkou pro š. trn M10 Ø100	ks	122,00 Kč	147,60 Kč
Pz26	Objímka svodu s matkou pro š. trn M10 Ø80	ks	119,00 Kč	144,00 Kč
Pz27	Set do zateplených fasád pro objímku s matkou M10 - univerzální	ks	142,00 Kč	171,80 Kč
Pz28	Koleno Ø100 / 72° - falcované	ks	176,00 Kč	213,00 Kč
Pz29	Koleno Ø80 / 72° - falcované	ks	165,00 Kč	199,70 Kč
Pz30	Koleno soklové Ø100	ks	428,00 Kč	517,90 Kč
Pz31	Koleno soklové Ø80	ks	418,00 Kč	505,80 Kč
Pz32	Koleno výtokové 72° Ø100	ks	213,00 Kč	257,70 Kč
Pz33	Koleno výtokové 72° Ø80	ks	201,00 Kč	243,20 Kč
Pz34	Výklopná klapka Ø100	ks	662,00 Kč	801,00 Kč
Pz35	Výklopná klapka Ø80	ks	598,00 Kč	723,60 Kč
Pz36	Odvaděč vody samočinný s hadicí Ø100	ks	2 692,00 Kč	3 257,30 Kč
Pz37	Odbočka svodů 72° Ø100 x Ø100	ks	697,00 Kč	843,40 Kč
Pz38	Odbočka svodů 72° Ø100 x Ø80	ks	697,00 Kč	843,40 Kč
Pz39	Spojka svodových rour přímých Ø100	ks	210,00 Kč	254,10 Kč
Pz40	Spojka svodových rour přímých Ø80	ks	203,00 Kč	245,60 Kč
Pz41	Lapač listí Ø100	ks	181,00 Kč	219,00 Kč
Pz42	Lapač listí Ø80	ks	169,00 Kč	204,50 Kč
Pz43	Korekční lak se štětečkem 50 ml	ks	370,00 Kč	447,70 Kč
Pz44	Trhací nýt 4x10 (vodotěsný)	ks	5,00 Kč	6,10 Kč
Pz45	Lepicí a těsnící tmel klempířský BM transparentní - kartuše 310 ml	ks	452,00 Kč	546,90 Kč
Pz46	Tabule plechu s fólií 2000x1000 mm	ks	1 008,00 Kč	1 219,70 Kč

Použití protisněhových háků

ČSN EN 1991-1-3:2005/Z1:2006
MAPA SNĚHOVÝCH OBLASTÍ NA ÚZEMÍ ČR

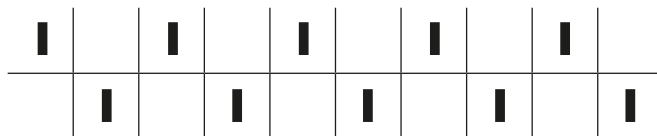


Sněhová oblast

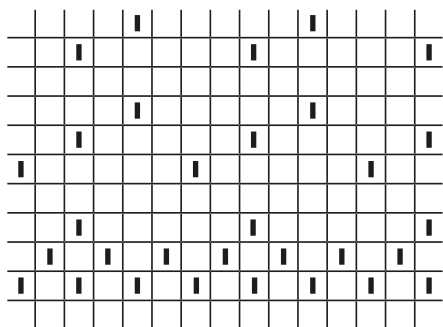
sklon střechy	I	II	III	IV	V	VI	VII	VIII
20°	1,5	1,6	1,7	1,8	1,9	2,0	2,1	2,3
25°	1,6	1,7	1,9	2,0	2,1	2,2	2,3	2,5
30°	1,8	1,9	2,1	2,2	2,3	2,4	2,6	3,0
35°	1,9	2,0	2,2	2,3	2,4	2,5	2,8	3,4
40°	1,9	2,0	2,3	2,4	2,6	2,7	3,4	4,5
45°	2,0	2,1	2,4	2,6	2,8	3,0	3,6	5,0
50°	2,1	2,3	2,5	2,8	3,3	3,5	4,9	5,5
55°	2,8	3,1	3,3	3,7	4,1	4,3	5,3	6,0
60°	3,5	3,8	4,1	4,6	4,9	5,1	5,7	6,5

Mín. počet protisněhových háků na 1 m² střešní plochy.

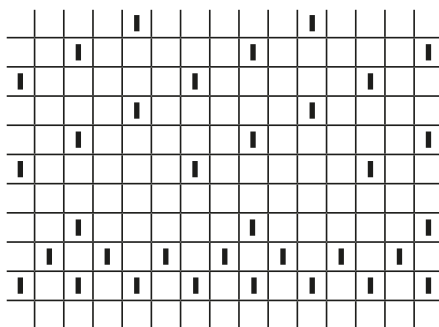
Háky se rozdělují po celé střeše rovnoměrně, viz tabulky níže. Pokud je krokav delší než 10 m, je třeba v polovině střechy háky rozložit takto:



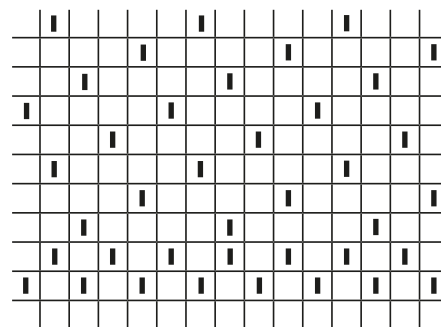
Příklady rozložení protisněhových háků



Spotřeba cca 1,7 háku na m²



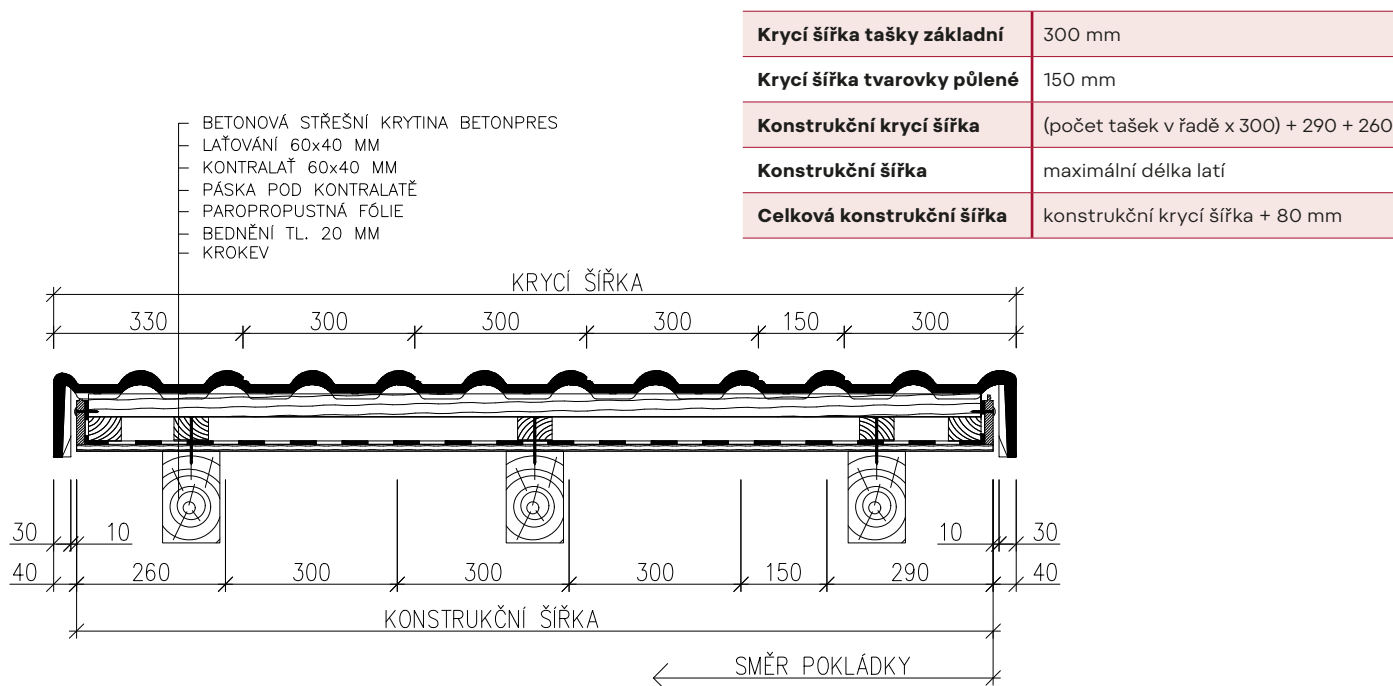
Spotřeba cca 2 háky na m²



Spotřeba cca 2,5 háku na m²

Technické údaje

Délka latí při použití okrajových tvarovek



Doporučené laťování a přípevňovací prostředky

Sklon	Orientační rozteč latí	Přípevňovací prostředky
10° - 16°	315 mm	nepřípevňuje se
16° - 22°	320 mm	nepřípevňuje se
22° - 30°	330 mm	nepřípevňuje se
30° - 45°	340 mm	nepřípevňuje se
45° - 60°	340 mm	každá 3. taška se připevní vrutem nebo příchýtkou tašky
60° - 75°	340 mm	každá taška se připevní vrutem nebo příchýtkou tašky
75° - 90°	340 mm	každá taška se připevní vrutem i příchýtkou tašky

rozteč latí max. 340 mm

Poznámka:

Bez ohledu na připevnění krytiny dle uvedené tabulky je třeba v návaznosti na sklon střechy a větrnou oblast mechanicky připevnit každou tašku a tvarovku na štítové hraně, hřebeni, nároží, úžlabí, pultu, okapní hraně, kolem všech střešních prostupů, všechny řezané tašky, tašky s odstraněným závěsným ozubem a každou doplňkovou plastovou tvarovku.

Správné odvětrání střechy a použití střešních paropropustných fólií

Pro správné odvětrání střešního pláště je nutné dodržet:

- Minimální nasávací otvor u okapu o rozměru 200 cm² na 1 metr šířky střechy. Tato meze- ra se překryje ochranným větracím pásem proti ptákům. Mezi okapní lať a tašky se připevní ochranná větrací mřížka jednoduchá.
- 10 odvětrávacích tvarovek na 100 m² střechy rovnoměrně v jednotlivých plochách.
- Při sklonu střechy ≤ 16° je třeba užít zvýšené kontralatě na 6 cm.
- Dodržet správný postup při montáži střešních fólií.

Při montáži paropropustných fólií je nutné vždy začít okapním plechem, na který se fólie přilepí z důvodu bezpečného odvodu vody z DHV.

V případě, že jsou na navrhovanou střechu kladeny zvýšené požadavky na vodotěsnost vyplývající z jejího sklonu, konstrukčního řešení, využití, klimatických poměrů nebo místních podmínek, je nutné provedení doplňkových opatření - viz tabulka: "Výběr tříd těsností DHV pro betonovou krytinu Betonpres s bezpečným sklonem (BSK) od 22° a více".

Výběr tříd těsností DHV pro betonovou krytinu Betonpres s bezpečným sklonem krytiny od 22° a více

Sklon střechy	Žádný zvýšený požadavek	Jeden další zvýšený požadavek	Dva další zvýšené požadavky	Tři další zvýšené požadavky	Více jak tři další zvýšené požadavky
$\geq 22^\circ$ a $\leq 90^\circ$ \geq Bezpečný sklon krytiny (BSK)		Typ 3.3 / třída 6 volně položené DHV, spoje překrytím, průběh pod kontralatěmi	Typ 2.4 / třída 5 DHV na rozměrově a tvarově stálé tepelné izolaci nebo bednění, spoje překrytím, průběh pod kontralatěmi	Typ 2.2 nebo 2.3 / třída 4 DHV na rozměrově a tvarově stálé tepelné izolaci nebo bednění, spoje slepené, průběh pod kontralatěmi	Typ 2.1 / třída 3 DHV na rozměrově a tvarově stálé tepelné izolaci nebo bednění, spoje slepené, podtěsnění kontralatí, průběh pod kontralatěmi
$\geq 18^\circ$ a $< 22^\circ$ \geq BSK -4°	Typ 2.2 nebo 2.3 / třída 4 DHV na rozměrově a tvarově stálé tepelné izolaci nebo bednění, spoje slepené, průběh pod kontralatěmi	Typ 2.2 nebo 2.3 / třída 4 DHV na rozměrově a tvarově stálé tepelné izolaci nebo bednění, spoje slepené, průběh pod kontralatěmi	Typ 2.1 / třída 3 DHV na rozměrově a tvarově stálé tepelné izolaci nebo bednění, spoje slepené, podtěsnění kontralatí, průběh pod kontralatěmi	Typ 2.1 / třída 3 DHV na rozměrově a tvarově stálé tepelné izolaci nebo bednění, spoje slepené, podtěsnění kontralatí, průběh pod kontralatěmi	Typ 1.2 / třída 2 DHV na bednění, spoje slepené, podtěsnění kontralatí, průběh pod kontralatěmi
$\geq 14^\circ$ a $< 18^\circ$ \geq BSK -8°	Typ 2.1 / třída 3 DHV na rozměrově a tvarově stálé tepelné izolaci nebo bednění, spoje slepené, podtěsnění kontralatí, průběh pod kontralatěmi	Typ 2.1 / třída 3 DHV na rozměrově a tvarově stálé tepelné izolaci nebo bednění, spoje slepené, podtěsnění kontralatí, průběh pod kontralatěmi	Typ 2.1 / třída 3 DHV na rozměrově a tvarově stálé tepelné izolaci nebo bednění, spoje slepené, podtěsnění kontralatí, průběh pod kontralatěmi	Typ 1.2 / třída 2 DHV na bednění, spoje slepené, podtěsnění kontralatí, průběh pod kontralatěmi	Typ 1.1 / třída 1 DHV na bednění, spoje svařené, podtěsnění kontralatí celoplošné, průběh pod kontralatěmi
$\geq 12^\circ$ a $< 14^\circ$ \geq BSK -10°	Typ 1.2 / třída 2 DHV na bednění, spoje slepené, podtěsnění kontralatí, průběh pod kontralatěmi	Typ 1.2 / třída 2 DHV na bednění, spoje slepené, podtěsnění kontralatí, průběh pod kontralatěmi	Typ 1.2 / třída 2 DHV na bednění, spoje slepené, podtěsnění kontralatí, průběh pod kontralatěmi	Typ 1.1 / třída 1 DHV na bednění, spoje svařené, podtěsnění kontralatí celoplošné, průběh pod kontralatěmi	Typ 1.1 / třída 1 DHV na bednění, spoje svařené, podtěsnění kontralatí celoplošné, průběh pod kontralatěmi
$\geq 10^\circ$ a $< 12^\circ$ $<$ BSK -10°	Typ 1.1 / třída 1 DHV na bednění, spoje svařené, podtěsnění kontralatí celoplošné, průběh pod kontralatěmi	Typ 1.1 / třída 1 DHV na bednění, spoje svařené, podtěsnění kontralatí celoplošné, průběh pod kontralatěmi	Typ 1.1 / třída 1 DHV na bednění, spoje svařené, podtěsnění kontralatí celoplošné, průběh pod kontralatěmi	Typ 1.1 / třída 1 DHV na bednění, spoje svařené, podtěsnění kontralatí celoplošné, průběh pod kontralatěmi	Typ 1.1 / třída 1 DHV na bednění, spoje svařené, podtěsnění kontralatí celoplošné, průběh pod kontralatěmi

Třídy a použití materiálu

Třída 6	B.classic 140 B.classic 140 SK DUO B.classic 220 SK DUO Omega MONO 200 SK DUO Omega UDO-s 330	Třída 4	B.classic 140 SK DUO B.classic 220 SK DUO Omega MONO 200 SK DUO Omega UDO-s 330
		Třída 3	B.classic 140 SK DUO B.classic 220 SK DUO Omega MONO 200 SK DUO Omega UDO-s 330
Třída 5	B.classic 140 B.classic 140 SK DUO B.classic 220 SK DUO Omega MONO 200 SK DUO Omega UDO-s 330	Třída 2	B.classic 220 SK DUO Omega MONO 200 SK DUO Omega UDO-s 330
		Třída 1	Omega UDO-s 330

Jak správně vybrat doplňkovou hydroizolační vrstvu

Výběr doplňkové hydroizolační vrstvy (DHV) je závislý především na správném stanovení a dodržení tříd těsnosti, které každá navrhovaná střecha potřebuje individuálně provést. Rozdíly v použité podstřešní fólii mají střechy se shodnou střešní krytinou, pokud mají rozdílné délky krokví, jsou konstrukčně jinak řešeny, či se nacházejí v odlišných klimatických podmínkách.

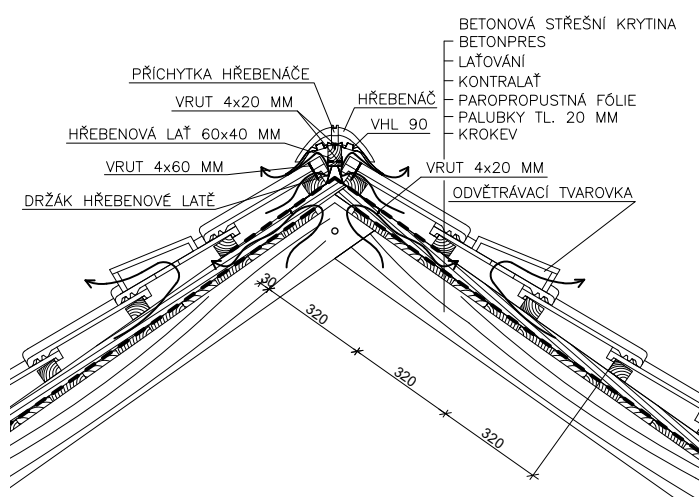
Pro stanovení třídy těsnosti DHV ve střeše je totiž nutné zohledňovat nejen sklon střechy

a přesný typ použité střešní krytiny, ale je dále potřeba stanovit, kde konkrétní stavba stojí a kolik zvýšených požadavků na střechu vlastně působí, tj. žádný, jeden, dva, tři nebo více jak tři. Dále z hlediska výběru paropropustnosti DHV jestli se jedná o dvouplášťovou či tříplášťovou skladbu. A dále zda difúzní fólie může být aplikována na bednění či nikoliv, a jestli nedochází k podkročení povoleného mezního sklonu příslušné fólie při daném použití.

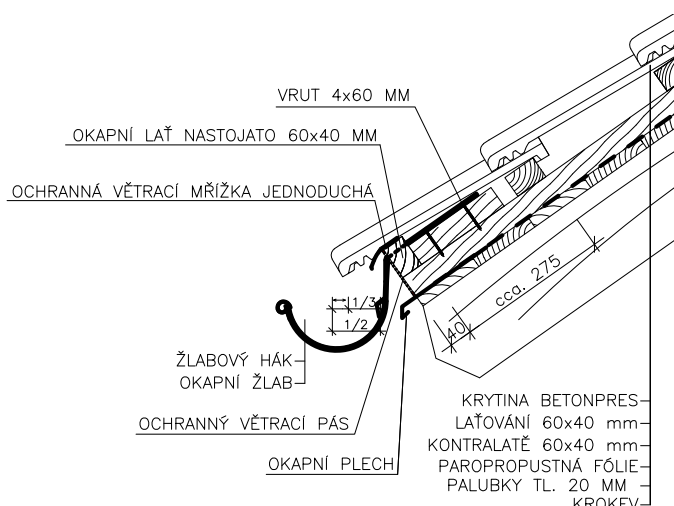
Příklady zvýšených požadavků

- Využívání podkroví - např. pro obytné účely, kanceláře apod. (tento zvýšený požadavek se počítá jako dva zvýšené požadavky), pozn. takto je posuzován i typ stavby bungalov (tepelná izolace je umístěná hluboko pod DHV, ale bez horního krytí hydroakumulační vrstvou).
- Konstrukční náročnost střechy - členitost (vikýře, úžlabí, změna sklonu střešních rovin, střešní okna, výlezy, prostupy atd.), zvláštní tvary (věže, zaoblení střešních ploch), délka krokví nad 10 m.
- Náročné klimatické poměry v místě stavby (nechráněná poloha, exponovaná lokalita, vyšší nadmořská výška, zvýšené zatížení sněhem, zvýšené zatížení větrem atd.).
- Zvláštní místní předpisy a nařízení (místní stavební předpisy, nařízení památkové péče, dotčených orgánů státní správy atd.).
- Pozn. 1: V případě, že na střeše vzniká výrazné riziko vzniku hydrostatického tlaku vody je nutné od rizikového místa až k okapu použít min. DHV typ 1.2 /třída 2.
- Pozn. 2: Při požadavku řešit provizorní zakrytí pomocí DHV se doporučuje použití materiálů vhodných pro třídu těsnosti DHV typ 1.2/třída 2 nebo těsnější, tj. třídu těsnosti typ 1.1/třída 1.
- Pozn. 3: U tříd těsnosti 5, 4 a 3 je nutná montáž rozměrově a tvarově stálé tepelné izolace neprodleně po montáži DHV (pokud DHV neleží na bednění).
- Pozn. 4: V případě delší prodlevy před montáží krytiny by měla být DHV překryta (např. zakrývací plachtou).

Příklad odvětrání střechy u hřebene



Příklad odvětrání střechy u okapu



Dodací a prodejní podmínky Betonpres a.s.

01. Objednávka zboží

Objednání se provádí písemně e-mailem na objednavky@betonpres.cz. Objednávka musí obsahovat fakturační adresu, identifikaci objednatele, druh a typ výrobku, barvu, množství, požadovaný termín dodání, způsob dopravy a místo určení.

02. Ceny

Ceny u střešního systému Betonpres budou odpovídat cenám uvedeným v ceníku Betonpres a.s. platném pro příslušné období.

03. Předmět dodávky

Zboží v obvyklé jakosti, které odpovídá příslušným ČSN. Střešní tašky a tvarovky Betonpres odpovídající ČSN EN 490.

04. Platební podmínky

Smluvní partneři dle platných rámcových smluv. Nesmluvní partneři zálohovou fakturou nebo platbou v hotovosti.

05. Splnění dodávky

Za splnění dodávky se považuje převzetí zboží kupujícím, nebo jím pověřeným zástupcem. Nebezpečí škody na zboží přechází na kupujícího v okamžiku splnění dodávky. Kupující nabývá vlastnického práva ke zboží po zaplacení kupní ceny.

06. Balení a způsob dopravy

Základní tašky jsou dodávány na paletách Betonpres o rozměru 120 x 105 cm pouze v celých svazcích po 40 kusech. Tj. i minimální objednané množství je jeden svazek o 40 kusech tašek základních. Betonové tvarovky jsou dodávány na paletách Betonpres o rozměru 120 x 80 cm. Veškeré tašky a tvarovky jsou zapáskovány, zabaleny ve fólii a označeny štítkem. Za oba typy palet je účtována částka 230,00 Kč/ks + 21 % DPH. Palety je možno vrátit do 6 měsíců. Zpět jsou přijímány pouze palety nepoškozené, tj. všechny díly pevně spojené s nepoškozenými prkny. Náklady na vrácení palet zpět do výrobního závodu v Kočíně hradí kupující. Firma Betonpres a.s. účtuje za opotřebení palet 30,00 Kč/ks + DPH 21%. Betonpres a.s. přebírá garanci přepravního zlomu, a to pokud je zboží dopravováno i skládáno dopravou firmy Betonpres a.s., popř. jejími smluvními partnery. Za skládání hydraulickým ramenem se vždy účtuje 175,00 Kč/pal. + DPH 21 %. V případě nutnosti přeložení palet z vleku na nákladní automobil bude účtován poplatek 175,00 Kč za každou přeloženou paletu. Pokud si zákazník zajistí přepravu zboží, popř. skládání vlastním dopravním prostředkem, přebírá též odpovědnost za přepravní zlom.

Hmotnosti a balení tašek a tvarovek

Název výrobku	Hmotnost 1 ks	Počet ks na paletě	Hmotnost zboží na paletě
Taška základní	4,30 kg	240 ks	1032,00 kg
Tvarovka půlená	2,20 kg	160 ks	352,00 kg
Tvarovka okrajová levá	6,00 kg	36 ks	216,00 kg
Tvarovka okrajová pravá	5,90 kg	36 ks	212,00 kg
Tvarovka odvětrávací	6,00 kg	28 ks	168,00 kg
Tvarovka nášlapná	9,30 kg	20 ks	186,00 kg
Tvarovka pultová	7,30 kg	28 ks	205,00 kg
Hřebenáč	3,80 kg	108 ks	410,50 kg
Ostatní doplňkové výrobky	dle požadavku	dle požadavku	dle požadavku

Základní tašky jsou dodávány na paletách Betonpres o rozměru 120 x 105 cm, betonové tvarovky na paletách Betonpres o rozměru 120 x 80 cm, které jsou zapáskovány, zabaleny ve fólii a označeny štítkem.

07. Vracení zboží

V případě vracení zboží zákazníkem je účtován storno poplatek ve výši 20% ceníkové ceny. Dodavateli je možno vrátit pouze zboží bez vady a to maximálně do 90 dnů od data dodání zboží uvedeném v dodacím listě.

08. Odpovědnost za vady, reklamace, záruka

Společnost Betonpres a.s. poskytuje nad rámec zákonné záruční doby ZÁRUKU 30 LET na funkční vlastnosti střešních tašek Betonpres, které by při obvyklém používání výrazně snížily odolnost střechy proti pronikání vodních srážek a to za předpokladu dodržení podmínek uvedených v záručním listu. Na základě oprávněného uplatnění práv z této záruky budou společnosti Betonpres a.s. bezplatně dodány nové střešní tašky Betonpres v počtu odpovídajícímu počtu nefunkčních střešních tašek. Místem náhradní dodávky je prodejní místo, kde byla krytina zakoupena, nebo výrobní závod společnosti Betonpres a.s. v Kočíně.

Záruka se nevztahuje na: Poškození způsobené z důvodu chybné montáže a především neodborného pohybu osob po střešním plášt. Vady způsobené živelnou pohromou, lomem tašek vlivem tíhy sněhu, neodborným zásahem a nevhodnou manipulací nebo skladováním. Poškození střešních tašek způsobené použitím neoriginálního příslušenství. Mechanické poškození střešních tašek a případné změny povrchu způsobené povětrnostními vlivy, které nezhoršují užité vlastnosti střešních tašek Betonpres. Malé barevné rozdíly a výkvěty, které jsou dle ČSN EN 490 přípustné a nejsou vadou jakosti. Lhůty pro oznámení vad jsou u vad zjistitelných při příjmu zboží (množství, skladování, poškození atd.) okamžité. U ostatních vad bezodkladně, nejpozději však do 5 pracovních dnů ode dne zjištění vady. Oznámení vad musí být zasláno prodávajícímu písemně, bez zbytečného odkladu po jejich zjištění, doloženo daňovým dokladem o nabytí spolu s potvrzeným dodacím listem a vyplněným záručním listem. Prodávající je povinen se k oznámení vad vyjádřit do 30ti pracovních dnů po obdržení oznámení. Nároky z vad vzniklých v průběhu zákonné záruční doby se řídí platnými právními předpisy a nejsou úpravou podmínek prodloužené záruky dotčeny. Oprávněnost uplatnění zákonné záruky se posuzuje podle ČSN EN 490 Betonové tašky a tvarovky pro střešní krytiny a obklady stěn – Specifikace výrobku. Podmínky pro poskytnutí prodloužené záruky jsou uvedeny v záručním listě. Záruční list je veřejně dostupný na www.betonpres.cz.

09. Odstoupení od smlouvy, vyšší moc a náhrada škody

V případě zaplacení zboží před dodávkou má prodávající povinnost splnit dodávku do 15 pracovních dnů po obdržení platby, není-li dohodnuta dodací lhůta delší. Pokud pro neodstranitelné překážky Betonpres a.s. tuto lhůtu nedodrží, má právo od smlouvy odstoupit, o čemž vyrozumí kupujícího a neprodleně vrátí zaplacenou zálohu. Betonpres a.s. neodpovídá za nesplnění povinností z uzavřených kupních smluv podle těchto Dodacích a prodejních podmínek, pokud se tak stane z důvodů nepředvídatelných a neodvratitelných okolností, kterým nemohla firma Betonpres a.s. zabránit. Společnost Betonpres a.s. neodpovídá kupujícímu za následné a nepřímé hmotné či jiné škody.

10. Všeobecná a závěrečná ustanovení

Smluvní strany se dohodly, že majetkové spory vzniklé v souvislosti se smluvním vztahem odkazujícím na dodací a platební podmínky firmy Betonpres a.s., budou rozhodovány výlučně a s konečnou platností obchodním soudem v Českých Budějovicích. Pokud není v těchto Dodacích a prodejních podmínkách stanoveno jinak, platí pro smlouvy na základě jich uzavřených, příslušná ustanovení obecně závazných právních předpisů.



Kontakt

Mapa rozmístění obchodních zástupců



Radek Radovesnický
manažer obchodního týmu

T: +420 606 071 969

E: radek.radovesnický@betonpres.cz



Tomáš Lom

T: +420 734 155 444

E: tomas.lom@betonpres.cz



Denisa Baštrnáková

T: +420 739 235 495

E: denisa.bastrnakova@betonpres.cz



Petr Vlček

T: +420 605 242 462

E: petr.vlcek@betonpres.cz



Jan Pavelka

T: +420 777 272 486

E: jan.pavelka@betonpres.cz



Jana Sklenářová

T: +420 605 941 793

E: jana.sklenarova@betonpres.cz



Leoš Zich

T: +420 739 228 519

E: leos.zich@betonpres.cz



Roman Šikula

T: +420 730 890 551

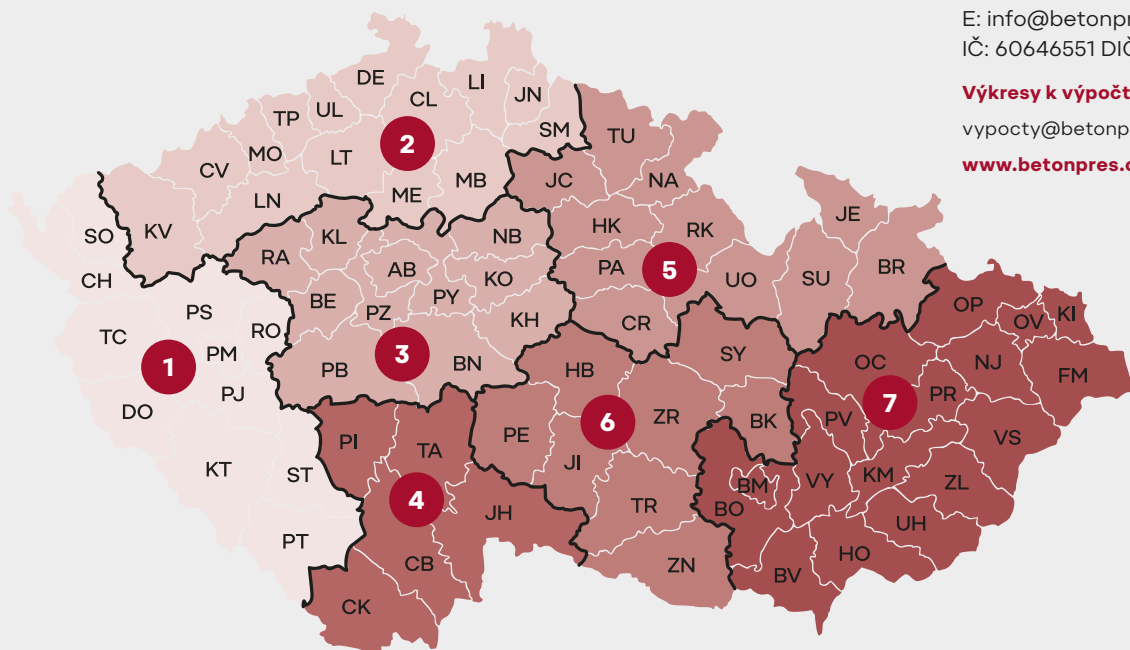
E: roman.sikula@betonpres.cz

Příjem objednávek

M: +420 730 890 555

M: +420 604 251 989

E: objednavky@betonpres.cz



Betonpres a.s.

Kočín 45, 375 01 Temelín

T: +420 385 724 621

M: +420 777 103 522

E: info@betonpres.cz

IČ: 60646551 DIČ: CZ6064655

Výkresy k výpočtům zasílejte na

vypocty@betonpres.cz

www.betonpres.cz