

# SENDWIX 16DF-LD

## Technické údaje:

Rozměry l x š x v (mm)	498x240x248
Objemová hmotnost (kg/m³)	1220
Hmotnost průměrná inf. (kg/ks)	36,5
Nasákavost (%)	10 - 18
Radioaktivita (-)	0,26
Barva	bílá
Počet kusů na paletě 1200x800 mm (ks)	24
Hmotnost palety průměrná inf. (kg)	896
Pro zdění na lepidlo	PROFIMIX ZM 921

## Zdivo:

Tloušťka zdiva bez omítky (mm)	240
Spotřeba kvádrů (ks/m²)	8
Spotřeba kvádrů (ks/m³)	33,5
Spotřeba lepidla (kg/m²)	4
Spotřeba lepidla (kg/m³)	16,7
Plošná hmotnost zdiva s omítkou (kg/m²)	325
Směrná pracnost zdiva (Nh/m²)	0,25
Třída reakce na oheň	A1
Požární odolnost	REI 180
Vzduchová neprůzvučnost R <sub>w</sub>	48
vážená stavební neprůzvučnost (dB)	

## Statické údaje:

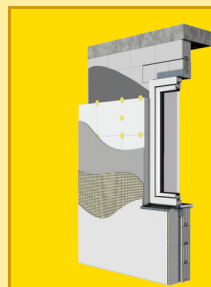
Pevnost v tlaku normalizovaná (N/mm²)	20
Skupina zdících prvků	2
Děrování (%)	30

Zdivo na tenkovrstvou maltu	Pevnost zdiva charakteristická (N/mm²)	Pevnost zdiva návrhová (N/mm²)	Sečnový modul pružnosti (N/mm²)
M 5	8,29	4,15	8294
M 10	8,29	4,15	8294

## Tepelnětechnické údaje:

Tepelná vodivost λ <sub>10.dry</sub> (W/(m.K))	0,37
Měrná tepelná kapacita c (KJ/(kg.K))	1
Faktor difuzního odporu μ (-)	5/10
Součinitel prostupu tepla U (W/(m².K))	(viz tabulka níže)
Tepelný odpor R ((m²K)/W)	(viz tabulka níže)

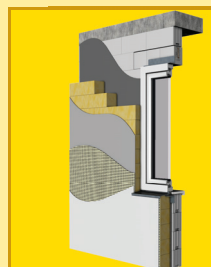
## SENDWIX P



Typové označení	Tl. tepel. izolace (mm)	Celková tl. stěny (mm)	U (W/m²K)	R (m²K/W)
P 2412	120	380	0,29	3,31
P 2414	140	400	0,25	3,81
P 2416	160	420	0,22	4,31
P 2418	180	440	0,20	4,81
P 2420	200	460	0,18	5,31
P 2422	220	480	0,16	5,97
P 2424	240	500	0,15	6,44
P 2426	260	520	0,14	7,08
P 2428	280	540	0,13	7,56
P 2430	300	560	0,12	8,03

Legenda typového označení - P 2412: P - zateplení polystyrénem, 24 - tloušťka zdiva, 12 - tloušťka tepelné izolace

## SENDWIX M



Typové označení	Tl. tepel. izolace (mm)	Celková tl. stěny (mm)	U (W/m²K)	R (m²K/W)
M 2412	120	380	0,29	3,31
M 2414	140	400	0,25	3,81
M 2416	160	420	0,22	4,31
M 2418	180	440	0,20	4,81
M 2420	200	460	0,18	5,31
M 2422	220	480	0,16	6,08
M 2424	240	500	0,14	6,59
M 2425	260	510	0,14	7,08
M 2430	300	560	0,12	8,30

Legenda typového označení - M 2412: M - zateplení minerální izolací, 24 - tloušťka zdiva, 12 - tloušťka tepelné izolace

Expedice KM Beta a.s. – Bzenec-Přivoz  
Expedice vápenopiskových zdících prvků  
**SENDWIX**  
696 81 Bzenec-Přivoz  
tel.: 518 307 119, 518 307 114

Obchodní oddělení – Hodonín  
Brněnská 59/A, 695 03 Hodonín  
tel.: 518 321 134, 518 340 938  
fax: 518 321 138, 518 340 938  
e-mail: kmbeta@kmbeta.cz

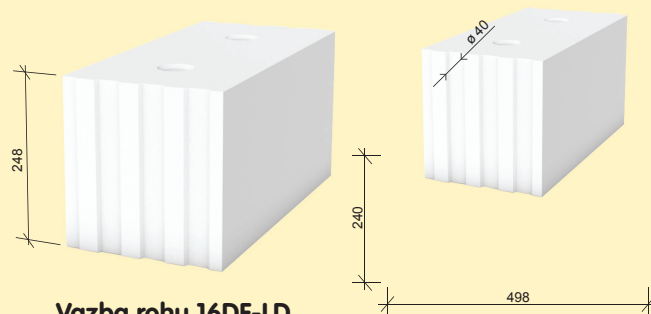
KM Beta a.s.  
Dolní Valy 4, 695 01 Hodonín

Příjem objednávek:  
tel.: 518 307 114, fax: 518 307 152  
e-mail: odbyt@kmbeta.cz

Dispečer dopravy:  
tel.: 518 307 150  
e-mail: doprava@kmbeta.cz

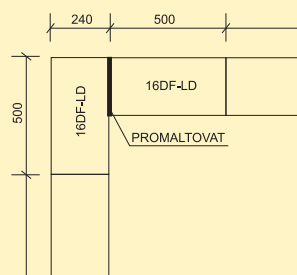
Změny technických údajů vyhrazeny. Odkazy na způsob zabudování jsou doporučením výrobce. Tyto poznatky vychází ze současného stavu použití našich výrobků ověřených v praxi. Vydáním tohoto informačního listu ztrácí všechny předchozí svou platnost. Vydání: 2. 2. 2015.

## VNĚJŠÍ A VNITŘNÍ NOSNÉ ZDIVO

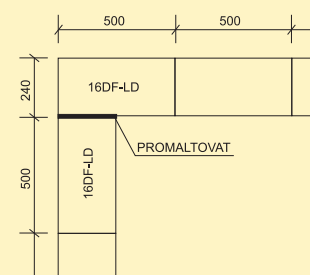


### Vazba rohu 16DF-LD

#### 1. vrstva

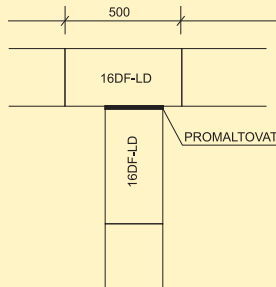


#### 2. vrstva



### Vazba „T“ 16DF-LD

#### 1. vrstva



#### 2. vrstva

