

Stropní vložka KMB MIAKO

POUŽITÍ:

Keramické stropy KMB MIAKO se používají pro rodinné a bytové domy, hotely, penziony, školy, kanceláře a zdravotnická zařízení.

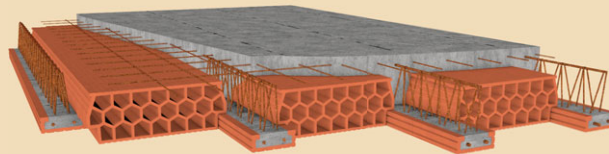
Stropy se vyznačují vysokou variabilitou dle rozpětí a únosnosti a jednoduchou montáží.

Strop plní svoji funkci až po zmonolitnění a po době, kdy zmonolitňující beton dosáhne normou stanovené pevnosti pro třídu betonu C20/25.

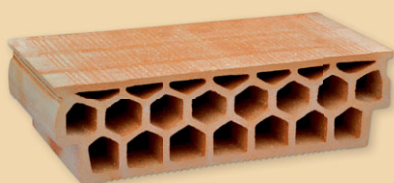
Keramická stropní konstrukce KMB MIAKO je navržena podle ČSN EN 15037-1:2009

Betonové prefabrikáty - Stropní konstrukce z trámů a vložek - Část 1: Trámy a podle ČSN EN 1992-1-1:2006 Eurokód 2: Navrhování betonových konstrukcí - Část 1-1: Obecná pravidla a pravidla pro pozemní stavby.

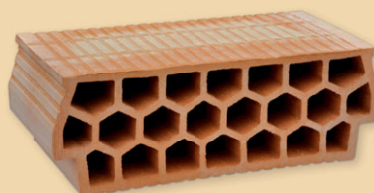
STROPNÍ VLOŽKY



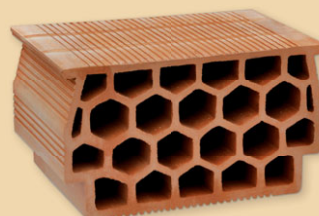
| KMB MIAKO | 15/62,5 | 19/62,5 | 23/50 |
|-------------------------|-------------|-------------|-------------|
| Rozměry l×š×v (mm) | 250×525×150 | 250×525×190 | 250×400×230 |
| Hmotnost inf. (kg/ks) | 13 | 13,9 | 12,2 |
| Počet cihel (ks/paleta) | 80 | 64 | 72 |
| Hmotnost palety (kg) | 1065 | 915 | 903 |



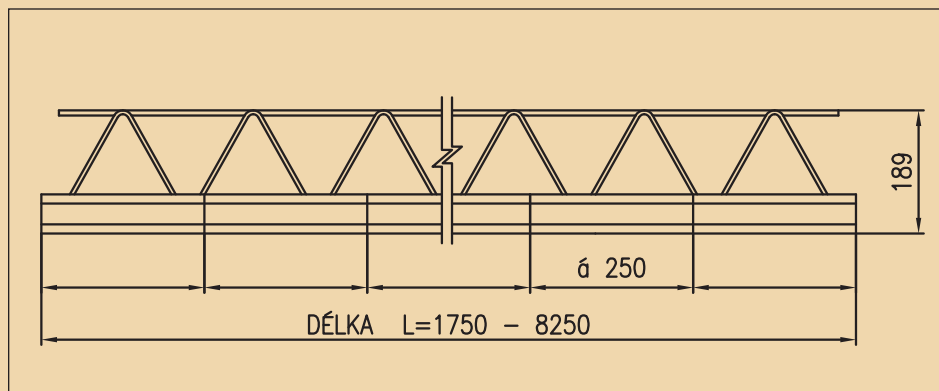
KMB MIAKO 15/62,5



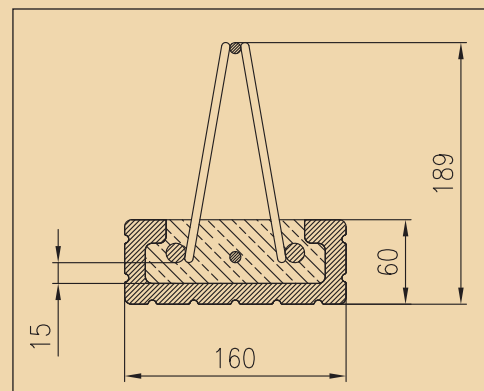
KMB MIAKO 19/62,5



KMB MIAKO 23/50



Obr.1 Keramický stropní nosník s příhradovou výztuží



Příčný řez nosníkem

Expeditce KM Beta a.s. - Hodonín
Expeditce zděličího systému PROFIBLOK
Cihelna Hodonín s.r.o.
Brněnská 59/A, 695 03 Hodonín
tel.: 518 699 418, 518 699 433
fax: 518 699 420, 518 699 430
e-mail: odbythodonin@kmbeta.cz

Obchodní oddělení - Hodonín
Brněnská 59/A, 695 03 Hodonín
tel.: 518 321 134, 518 340 938
fax: 518 321 138, 518 340 938
e-mail: kmbeta@kmbeta.cz

KM Beta a.s.
Dolní Váhy 4, 695 01 Hodonín

Příjem objednávek:
tel.: 518 307 114, fax: 518 307 152
e-mail: odbyt@kmbeta.cz

Dispečer dopravy:
tel.: 518 307 150
e-mail: doprava@kmbeta.cz