

BEST – UNIKA stropní nosník

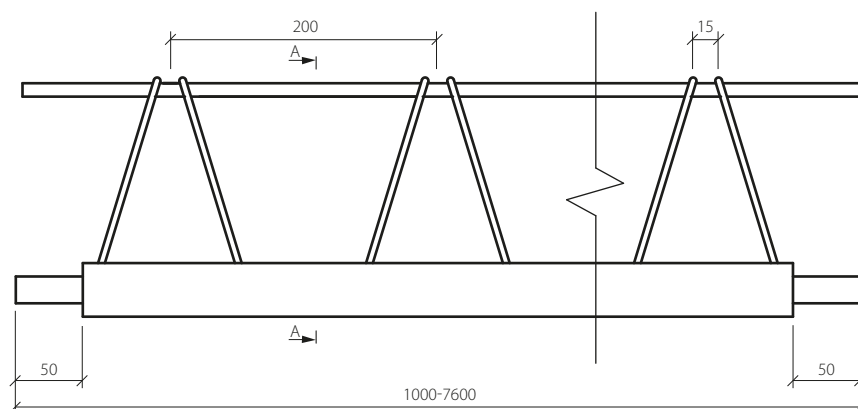


BEST – UNIKA stropní nosník

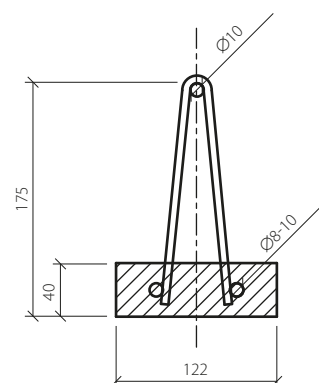
- **univerzální železobetonový stropní prvek vhodný pro:**
 - zhotovení stavebnicového stropního systému, který lze použít pro všechny typy stavebních konstrukcí
- **moderní technologie výroby zajišťuje především vynikající vlastnosti tvarovek, zejména:**
 - vysokou pevnost, mrazuvzdornost
 - minimální nasákavost
 - nehořlavost a požární odolnost
- **výhody BEST – STROPNÍHO SYSTÉMU UNIKA:**
 - nízké pořizovací náklady
 - nízká hmotnost
 - jednoduchá manipulace a montáž
 - akusticky a ekologicky příznivý materiál
- **stropní nosníky splňují podmínky vyhlášky Státního úřadu pro jadernou bezpečnost o radiační ochraně č. 307/2002 Sb.**
- prutové zakončení nosníku umožňuje vynikající provázání stropní konstrukce s armaturou ztužujícího věnce

ROZMĚROVÉ A HMOTNOSTNÍ ÚDAJE

název	typ	skladebné rozměry (mm)						zatížení (qd) min. kN/m ²	množství (ks)		hmotnost (kg)	
		šířka	délka	výška	výztuž spodní	výztuž vodící	výztuž příložená		vrstva	max. vrstev	ks	vrstva
BEST – UNIKA 100 stropní nosník	A	1000	122	175	2x8	1x8	-	3,0	9	12	13	117
BEST – UNIKA 120 stropní nosník	A	1200	122	175	2x8	1x8	-	3,0	9	12	16	144
BEST – UNIKA 140 stropní nosník	A	1400	122	175	2x8	1x8	-	3,0	9	12	18	162
BEST – UNIKA 160 stropní nosník	A	1600	122	175	2x8	1x8	-	3,0	9	12	21	189
BEST – UNIKA 180 stropní nosník	A	1800	122	175	2x8	1x8	-	3,0	9	12	23	207
BEST – UNIKA 200 stropní nosník	A	2000	122	175	2x8	1x8	-	3,0	9	12	26	234
BEST – UNIKA 220 stropní nosník	A	2200	122	175	2x8	1x8	-	3,0	9	12	29	261
BEST – UNIKA 240 stropní nosník	A	2400	122	175	2x8	1x8	-	3,0	9	12	31	279
BEST – UNIKA 260 stropní nosník	A	2600	122	175	2x8	1x8	-	3,0	9	12	34	306
BEST – UNIKA 280 stropní nosník	A	2800	122	175	2x8	1x8	-	3,0	9	12	36	324
BEST – UNIKA 300 stropní nosník	A	3000	122	175	2x8	1x8	-	3,0	9	12	39	351
BEST – UNIKA 320 stropní nosník	A	3200	122	175	2x8	1x8	-	3,0	9	12	42	378
BEST – UNIKA 340 stropní nosník	A	3400	122	175	2x8	1x8	-	3,0	9	12	44	396
BEST – UNIKA 360 stropní nosník	A	3600	122	175	2x8	1x8	-	3,0	9	12	47	423
BEST – UNIKA 380 stropní nosník	B	3800	122	175	2x10	1x8	-	3,0	9	12	49	441
BEST – UNIKA 400 stropní nosník	B	4000	122	175	2x10	1x8	-	3,0	9	12	52	468
BEST – UNIKA 420 stropní nosník	B	4200	122	175	2x10	1x8	-	3,0	9	12	55	495
BEST – UNIKA 440 stropní nosník	B	4400	122	175	2x10	1x8	-	3,0	9	12	57	513
BEST – UNIKA 460 stropní nosník	B	4600	122	175	2x10	1x8	-	3,0	9	12	60	540
BEST – UNIKA 480 stropní nosník	C	4800	122	175	2x8	1x8	1x10	3,0	9	12	62	558
BEST – UNIKA 500 stropní nosník	C	5000	122	175	2x8	1x8	1x12	3,0	9	12	65	585
BEST – UNIKA 520 stropní nosník	D	5200	122	175	2x8	1x8	1x12	3,0	9	12	68	612
BEST – UNIKA 540 stropní nosník	D	5400	122	175	2x8	1x8	1x12	3,0	9	12	70	630
BEST – UNIKA 560 stropní nosník	E	5600	122	175	2x8	1x8	1x14	3,0	9	12	73	657
BEST – UNIKA 580 stropní nosník	E	5800	122	175	2x8	1x8	1x14	3,0	9	12	75	675
BEST – UNIKA 600 stropní nosník	F	6000	122	175	2x10	1x8	1x14	3,0	9	12	78	702
BEST – UNIKA 620 stropní nosník	F	6200	122	175	2x10	1x8	1x14	3,0	9	12	80	720
BEST – UNIKA 640 stropní nosník	F	6400	122	175	2x10	1x8	2x14	3,0	9	12	83	747
BEST – UNIKA 660 stropní nosník	F	6600	122	175	2x10	1x8	2x14	3,0	9	12	86	774
BEST – UNIKA 680 stropní nosník	I	6800	122	175	2x10	1x8	2x14	3,0	9	12	88	792
BEST – UNIKA 700 stropní nosník	I	7000	122	175	2x10	1x8	2x14	3,0	9	12	91	819
BEST – UNIKA 720 stropní nosník	I	7200	122	175	2x10	1x8	2x14	3,0	9	12	94	846
BEST – UNIKA 740 stropní nosník	I	7400	122	175	2x10	1x8	2x14	3,0	9	12	96	864
BEST – UNIKA 760 stropní nosník	I	7600	122	175	2x10	1x8	2x14	3,0	9	12	99	891



BEST – UNIKA stropní nosník
bokory



BEST – UNIKA stropní nosník
- řez A-A

DOPORUČENÍ PRO REALIZACI Z BEST – STROPNÍHO SYSTÉMU UNIKA

- stropní nosníky jsou uloženy do maltového lože, osová vzdálenost mezi nosníky je konstantní = 600 mm
- před zahájením pokládky nosníků je nutno umístit dočasné podpěry
- doporučené předpětí podepřených nosníků by mělo v jejich středu činit 1/300 rozporu, nebo by mělo být určeno statikem či projektantem
- počet řad podpěr musí odpovídat výkresu skladby, podpěry musí být stavěny od středu místnosti s osovou vzdáleností podpor od 1,5 – 1,8 m

UPOZORŇUJEME

- při provádění staveb je třeba dodržet zásady norem ČSN P ENV 13670 -1 – Provádění betonových konstrukcí a ČSN EN 206 -1 (73 2403) – Beton
- do stropní konstrukce se nesmějí vkládat nosníky ani vložky, které jsou jakkoli poškozeny

NORMY A CERTIFIKÁTY

- zdící prvek BEST – UNIKA STROPNÍ NOSNÍK je vyráběn a kontrolován podle evropských harmonizovaných norem ČSN EN 15037-1 a ČSN 73 0212-5:

název	výška	výrobní norma	nejvyšší odchylka od deklarovaných rozměrů		
			šířka	délka	výška
BEST – UNIKA STROPNÍ NOSNÍK	150 mm	ČSN EN 15037-1 ČSN 73 0212-5	+5/-3 mm	±25 mm	+10/-7,5 mm

ISO 9001

Certifikát systému managementu kvality
udělil TZÚS Praha, s.p. - Certifikační orgán
č. 3001 pro certifikaci systémů managementu.

ISO 14001

Certifikát systému environmentálního managementu
udělil TZÚS Praha, s.p. - Certifikační orgán
č. 3001 pro certifikaci systémů managementu.

OHSAS 18001

Certifikát systému managementu BOZP
udělil TZÚS Praha, s.p. - Certifikační orgán
č. 3001 pro certifikaci systémů managementu.

