

SCHODY / OBRUBNÍKY / DOPLŇKY

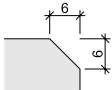
# CHODNÍKOVÝ OBRUBNÍK METRA 5



## Schematické zobrazení (skladebný rozměr v cm)



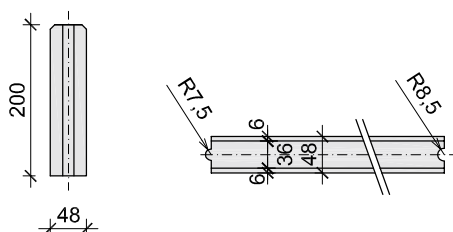
100 x 5 x 20  
Chodníkový obrubník Metra 5

<b>Barva, vzhled a povrchová úprava</b>	<b>Barva:</b> šedá, červená, karamelová, antracit <b>Povrch:</b> standardní <b>Hrany:</b> rovné s fazetou <b>Distanční prvky:</b> ne	<b>Fazeta:</b> 					
<b>Charakteristika</b>	Obrubník je vyroben jako dvouvrstvý z prostého betonu vibrolisováním. <ul style="list-style-type: none"><li>• vysoká pevnost a odolnost proti známkám opotřebení</li><li>• odolnost proti chemickým rozmrazovacím látkám a UV záření</li><li>• mrazuvzdornost</li><li>• odolnost proti smyku a skluzu</li></ul>						
<b>Použití</b>	Obrubník je určen pro městské a obecní komunikace, pro výstavbu soukromých ploch. Je vhodný pro oddělení travnatých ploch nebo jiných typů dlažeb.						
<b>Normy a předpisy</b>	Uvedený výrobek je v souladu s ČSN EN 1340 Betonové obrubníky – Požadavky a zkušební metody. Uvedený výrobek je v souladu s Nařízením Evropského parlamentu a Rady (EU) č. 305/2011 o stavebních výrobcích.						
<b>Stavebně-fyzikální vlastnosti</b>	Odolnost proti chemickým rozmrazovacím látkám – lze použít jen ty rozmrazovací látky, které jsou určeny pro betonové výrobky, např. na bázi NaCl. Kritéria CE – naše výrobky odpovídají požadavkům evropských norem ČSN EN 1338, ČSN EN 1339, ČSN EN 1340, ČSN EN 771-3, ČSN EN 771-5, ČSN EN 15435.						
<b>Technické informace</b>							
<b>Skladebný rozměr v cm</b>	<b>Výrobní rozměr v cm</b>	<b>Výška prvku v cm</b>	<b>Šířka spáry v mm</b>	<b>Spotřeba ks/bm</b>	<b>Množství ks/pal., ks/vrstva</b>	<b>Hmotnost kg/ks, kg/pal.</b>	<b>Poznámka</b>
Chodníkový obrubník METRA 5 100 x 5	–	20	–	1	48/16	21,5/1032	1 pal. = 3 vrstvy
<b>Vzory pokládky</b>	Veškeré vzory pokládek najdete na internetových stránkách <a href="http://www.semmelrock.cz">www.semmelrock.cz</a>						

## Technický náčrtek: výrobní rozměry v mm

Pohled

Půdorys



CHODNÍKOVÝ OBRUBNÍK METRA 5  
100/5/20

Způsob pokládky		Zatížení		
ručně	strojově	pochozí	pojezd do 3,5 t	pojezd nad 3,5 t
X	–	X	–	–

Platí jen v případě správně provedeného podloží dlážděné plochy a správně položené dlažby.