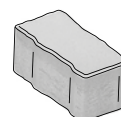
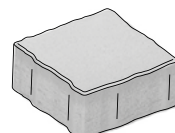


AE03 CSB - HISTORI

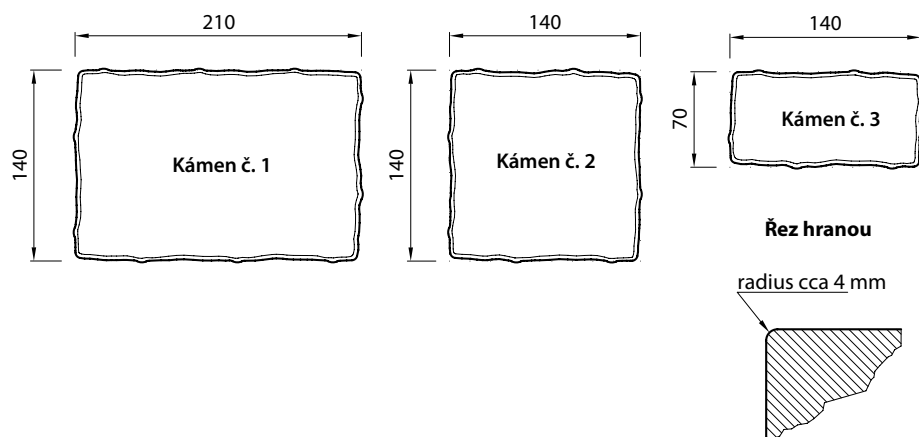
Technické údaje výrobku:

Dlažba je tvořena sestavou tří kamenů stabilně řazených do skladby již z výrobní formy. Jedná se o dlažbu velmi dekorativní, spíše historizující, hodící se stejně dobře k tradičním rodinným domům, i do městské zástavby. Díky minimálnímu zkosení hran lze tuto dlažbu využít i na plochách s požadavkem na hladký a vyrovnaný povrch.

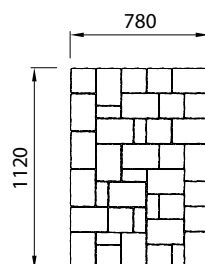


název výrobku	skladebné rozměry [mm]			počet			
	výška	délka	šířka	vrstev	ks/vrst.	ks/m ²	m ² /vrstva
CSB - HISTORI kámen č. 1	40	210	140	18	18	34,01	0,86
CSB - HISTORI kámen č. 2		140	140		13	51,02	
CSB - HISTORI kámen č. 3		140	70		8	102,04	
CSB - HISTORI kámen č. 1	60	210	140	12	18	34,01	0,86
CSB - HISTORI kámen č. 2		140	140		13	51,02	
CSB - HISTORI kámen č. 3		140	70		8	102,04	
CSB - HISTORI kámen č. 1	80	210	140	10	18	34,01	0,86
CSB - HISTORI kámen č. 2		140	140		13	51,02	
CSB - HISTORI kámen č. 3		140	70		8	102,04	

Skladebné rozměry - tvar výrobku:

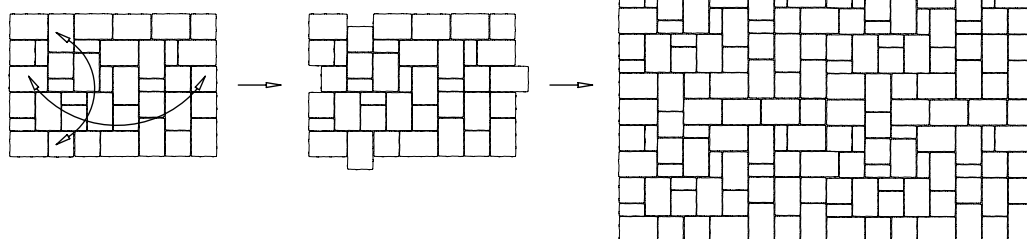


Skladby na paletě



Příklady vzorových skladeb:

Skladba pro přerušení dlouhých spár.



Hrana je profilovaná podle vzorového kamene